

Nr zlecenia: 113/15/06/2026/Nest Lease Remarketing

z dnia: 2026/06/15

Zleceniodawca:

Nest Leasing S.A
ul. Jaworska 13
53-612 Wrocław

Rzeczoznawca:

in . Artur Kaw cki/zatw. Pion Weryfikacyjny eRzeczoznawcy



WYCENA WARTO CI

Zadanie: Ocena stanu technicznego i okre lenie warto ci rynkowej pojazdu

DANE IDENTYFIKACYJNE POJAZDU (*)

Dane: [C] VI-2026

| | | | |
|-----------------|----------------------------|-------------------|--------------------------|
| Rodzaj pojazdu: | Samochód specjalny* | VIN: | WDB96300510276477 |
| Marka: | MERCEDES-BENZ | Nr rejestracyjny: | LU003TT |
| Model pojazdu: | 1846 Actros E6 | Nr Info-Ekspert: | 022-09222 |
| Wersja: | 1846 L | Rok produkcji: | 2018 |

| | |
|--|--------------------------------------|
| Wskazanie drogomierza | 929426 km |
| Data pierwszej rejestracji | 2018/08/09, (w Polsce: 2025/04/23) |
| Data wa no ci badania technicznego | 2026/04/22 |
| Opis rodzaju pojazdu | Pomoc drogowa |
| Rodzaj zabudowy | podwozie |
| Rodzaj kabiny | wielkopojemna (odchylana) |
| Dop. masa całk. / Ładowno | 18000 kg / 7680 kg |
| Liczba osi / Rodzaj nap du / Skrzynia biegów | 2 / 4x2 / automatyczna dwusprz głowa |
| Zawieszenie osi przedniej / tylnej / Rozstaw osi | poduszki / poduszki / 5400* mm |
| Jednostka nap dowo | z zapłonem samoczynnym |
| Pojemno / Moc silnika | 10677 ccm / 265kW (360KM) |
| Doładowanie | Turbosp. z chłodn. powietrza |
| Liczba cylindrów / Układ cylindrów | 6 / rz dowy |
| Norma spalin | E6 |
| Kolor powłoki lakierowej kabiny | Szary 2-warstwowy typu uni |

WYPOSA ENIE SPECJALNE

L.p. Nazwa elementu wyposażenia

1 Zabudowa do przewozu pojazdów FVG

WYPOSA ENIE STANDARDOWE

| L.p. Nazwa elementu wyposażenia | L.p. Nazwa elementu wyposażenia |
|---|---|
| 1 +Asystent utrzymania pasa ruchu | 11 +Osłona przeciwsłoneczna zewn trzna |
| 2 Blokada mechanizmu różnicowego | 12 +Sterowanie przewodowe zdalne zawieszeniem pneumatycznym |
| 3 +Dach regulowany elektrycznie | 13 System hamulcowy elektroniczny EBS |
| 4 Hamulec silnikowy | 14 +System multimedialny |
| 5 +Klimatyzacja automatyczna | 15 Szyby przednie regulowane elektrycznie |
| 6 Komputer pokładowy | 16 Tachograf |
| 7 +Leanki - 2 szt. | 17 Tempomat |
| 8 +Lodówka w szufladzie pod łókiem | 18 Zamek centralny |
| 9 Lusterka zewnętrzne regulowane elektrycznie | 19 Zawieszenie osi tylnej pneumatyczne |
| 10 Ogrzewanie dodatkowe | |

OPIS ZAMONTOWANEGO W POJE DZIE OGUMIENIA

| Koło | Marka, typ | Bieżnik [mm] |
|-----------------|--|--------------|
| Przednie lewe: | GOODYEAR 355/50 R22.5 156K K MAX S G2 TL | 10,5 |
| Przednie prawe: | GOODYEAR 355/50 R22.5 156K K MAX S G2 TL | 10,5 |
| Tylne LZ: | *GOODYEAR 295/60 R22.5 150K147 K MAX D | 13,5 |
| Tylne LW: | *GOODYEAR 295/60 R22.5 150K147 K MAX D | 13,5 |
| Tylne PZ: | *GOODYEAR 295/60 R22.5 150K147 K MAX D | 13,5 |
| Tylne PW: | *GOODYEAR 295/60 R22.5 150K147 K MAX D | 13,5 |

KOREKTY WARTO CI POJAZDU

| | |
|--|-----|
| KOREKTA ZA PIERWSZ REJESTRACJ | (+) |
| KOREKTA ZA WYPOSA ENIE SPECJALNE | (+) |
| KOREKTA ZA PRZEBIEG | (-) |
| KOREKTY RÓ NE: | |
| Stan utrzymania i dbała o pojazd | (-) |
| Zadana szacunkowa korekta z tytułu wcześniejszych napraw | (-) |
| Aktualno bada technicznych | (-) |
| Weryfikacja komunikatów komp. pokł. | (-) |
| KOREKTY RÓ NE RAZEM | (-) |
| KOREKTA ZA OGUMIENIE | (+) |

UWAGI RZECZOZNAWCY DOTYCZ CE WYCENY

Dokonano sprawdzenia historii pojazdu w bazie CEPIK.

Na podstawie danych zagranicznych w bazie autoDNA oraz CARFAX odnotowano wcześniejsze szkody.

Brak informacji odnośnie zakresu.

Zgodnie z wydrukiem z tachografu, dnia 21.12.2024 zamontowano nowe urządzenie.

Nie udostępniono specyfikacji wyposażenia fabrycznego wycenianego pojazdu.

Mając na uwadze powyższe wyposażenie zostało ustalone na podstawie oględzin z natury. Aby ustalić specyfikację fabryczną wyposażenia należy zwrócić się do dealera. Nie można wykluczyć, że mogą występować różnice w wyposażeniu.

Wymiary zabudowy:

-długość : 6700 mm

-szerokość : 2500 mm

W bazie Info-Ekspert brak rezydualnych wartości bazowych dla wycenianego pojazdu. Końcowe wartości ustalono na podstawie bieżącej analizy rynku wtórnego, z uwzględnieniem stanu technicznego pojazdu, poziomu zużycia, wyposażenia oraz roku produkcji.

Uwaga:

Rzeczoznawca dokonał oględzin pojazdu w warunkach parkingowych, co mogło ograniczyć pełną ocenę jego stanu technicznego. Dodatkowo, jeżeli jazda próbna została przeprowadzona (informacje w treści raportu), to wykonano ją w warunkach parkingowych, z niewielką prędkością, co może nie odzwierciedlać pełnych warunków eksploatacyjnych. Istnieje możliwość, że w innych okolicznościach ujawnią się dodatkowe uszkodzenia lub usterki, których nie można było wykryć podczas obecnych oględzin.

Zalecamy zatem skorzystanie z możliwości oględzin pojazdu we własnym zakresie lub w Autoryzowanej Stacji Obsługi danej marki, co pozwoli na pełniejszą weryfikację stanu technicznego pojazdu przed udziałem w aukcji.

OPIS STANU TECHNICZNEGO ZESPOŁÓW POJAZDU



KABINA KIEROWCY - Szkielet i poszycia zewnętrzne

| L.p. | Nazwa elementu | L / P | Rodzaj uszkodzenia | Opis | Fot. nr |
|------|---------------------|-------|---|------|---------|
| 1 | Drzwi boczne | L | Odpryski powłoki lakierowej | | |
| 2 | ściana boczna tylna | L | Zarysowania powłoki lakierowej | | |
| 3 | ściana tylna | | Wgniecioną z zarysowaniami powłoki lakierowej | | |

Na pozostałych elementach obłachowania bryły nadwozia stwierdzono również typowe dla jego okresu eksploatacji uszkodzenia powłoki lakierowej (zarysowania, odpryski, itp.)



KABINA KIEROWCY – Opis powłoki lakierowej

| L.p. | Nazwa elementu | L / P | Grubość powłoki [µm] | Opis |
|------|---------------------|-------|----------------------|------|
| 1 | Drzwi | L | 80-120 µm | |
| 2 | ściana boczna | L | 80-120 µm | |
| 3 | Drzwi | P | 80-120 µm | |
| 4 | ściana boczna | P | 80-120 µm | |
| 5 | ściana tylna kabiny | | 80-120 µm | |

Podane przedziały grubości powłoki lakierowej poszczególnych elementów dotyczą wyłącznie punktów pomiarowych, tj. trzech wybranych miejsc na danym elemencie nadwozia. Nie oznacza to, że w pozostałych obszarach danego elementu grubość powłoki jest jednakowa ani że nie może wykraczać poza wskazane zakresy. Pomiary wykonano urządzeniem bezdźwiękowym w posiadaniu rzeczoznawcy. Pomiar wykonany innym przyrządem może się różnić.



WYPOSAŻENIE ZEWNĘTRZNE

| L.p. | Nazwa elementu | L / P | Rodzaj uszkodzenia | Opis | Fot. nr |
|------|----------------|-------|--------------------|------|---------|
| 1 | Szyba przednia | | Odpryski | | |

**KABINA KIEROWCY – Wyposażenie wewnętrzne**

| L.p. | Nazwa elementu | L / P | Rodzaj uszkodzenia | Opis | Fot. nr |
|------|----------------------|-------|-------------------------------|------|---------|
| 1 | Fotel przedni | L | Przepalane miejscowo poszycie | | |
| 2 | Fotel przedni | P | Brak | | |
| 3 | System multimedialny | | Nie uruchamia się | | |

Wnętrze pojazdu nosi typowe dla jego okresu eksploatacji zabrudzenia oraz zużycie wszystkich elementów.

**UKŁAD KIEROWNICZY**

| L.p. | Nazwa elementu | L / P | Rodzaj uszkodzenia | Opis | Fot. nr |
|------|---------------------------|-------|--------------------------|------|---------|
| 1 | Kierownica wielofunkcyjna | | Starta powłoka lakierowa | | |

**NADWOZIE ŁADUNKOWE**

Stwierdzono wycieki oleju hydraulicznego w okolicy siłowników podnoszenia zabudowy. Konieczna weryfikacja w warunkach serwisowych.

JAZDA KONTROLNA

| | | |
|---|--|---|
| 1 | Główny silnik | BEZ UWAG |
| 2 | Przyspieszenia pojazdu | BEZ UWAG |
| 3 | Praca układu kierowniczego | BEZ UWAG |
| 4 | Główny zawieszający (stuk) zawieszający | Z uwagi na ograniczenia placowe, brak możliwości weryfikacji. |
| 5 | Zmiana biegów, działanie sprzęgła | BEZ UWAG |
| 6 | Główny skrzyni biegów / bloku napędowego | BEZ UWAG |
| 7 | Skuteczność hamulca zasadniczego | BEZ UWAG |
| 8 | Skuteczność hamulca pomocniczego | BEZ UWAG |

Próba ruchowa przeprowadzona na niewielkim dystansie, na zimnym silniku, w warunkach parkingowych, z prędkością do 15 km/h.

Komunikat komputera pokładowego:

- usterka silnika,
- moc silnika zredukowana,
- brak AdBlue,
- usterka refl. przeciwmgiełnego

Konieczna weryfikacja w warunkach serwisowych.

W trakcie oględzin wykonano podnoszenie oraz rozsuwanie podestu - nie stwierdzono nieprawidłowości. Nie wykonywano próby działania wyciarki.

DOKUMENTY I KOMPLETACJA POJAZDU

| | | |
|---|------------------------|--------|
| 1 | Kluczyki (ilość sztuk) | 1 szt. |
| 2 | Dowód rejestracyjny | TAK |
| 3 | Podnośnik samochodowy | TAK |
| 4 | Apteczka | TAK |

POZOSTAŁE INFORMACJE

- 1 **Pochodzenie pojazdu**
Import indywidualny

2 Badanie poprawno ci numerów identyfikacyjnych

Numer VIN wybity na ramie oraz numer VIN tabliczki znamionowej zgodny z dowodem rejestracyjnym

3 Weryfikacja odczytanego stanu drogomierza

Odczytany z drogomierza

Zastrzeżenia ograniczające opinię.

ü Zawarte w niniejszej Wycenie/Raporcie informacje (w tym dotyczące wyposażenia) służy jedynie ogólnym celom informacyjnym. Wycena/Raport nie może być zatem traktowana jako oferta w rozumieniu przepisów Kodeksu Cywilnego oraz opisu towaru ani zapewnienia w rozumieniu art. 4 Ustawy z dnia 27 lipca 2002 roku o szczególnych warunkach sprzedaży konsumenckiej.

ü Wycena/Raport została sporządzona w celu ustalenia istnienia albo nieistnienia uszkodzeń nieakceptowalnych po zawarciu umowy korzystania z samochodu lub innych okoliczności uzgodnionych w zleceniu. Wycena/Raport nie obejmuje typowych uszkodzeń wynikających z eksploatacji samochodu oraz jego standardowego zużycia.

ü Je li chcesz traktować ten dokument jako źródło wiedzy o samochodzie przy jego zakupie, czynisz to na własną odpowiedzialność. Rzeczoznawca sp.j. nie ponosi odpowiedzialności za takie użycie tej Wyceny/Raporu

ü Niniejsza wycena służy wyłącznie do oszacowania wartości rynkowej przedmiotu wyceny i nie może być wykorzystywana do żadnego innego celu, niż wymieniony powyżej. W szczególności wycena nie może stanowić podstawy do oceny cech i stanu wycenianego obiektu przy jego zakupie.

ü Rzeczoznawca nie bierze na siebie odpowiedzialności za wady ukryte (prawne i fizyczne) oraz ewentualne skutki wynikające z dalszego użytkowania przedmiotu wyceny, a także za skutki wykorzystania samej wyceny.

ü Powyższa wycena nie jest ekspertyzą stanu technicznego przedmiotu wyceny i za taką nie może być uznawana, w szczególności nie może być traktowana jako gwarancja sprzedaży przedmiotu wyceny za oszacowaną wartość.

ü Wycenę przeprowadzono w oparciu o dostarczoną dokumentację oraz badanie organoleptyczne wycenianego obiektu. Nie prowadzono badań diagnostycznych oraz weryfikacji warsztatowej przedmiotu wyceny.

ü Nie stwierdzono dodatkowych niesprawności i/lub uszkodzeń i/lub braków w zakresie możliwym do ustalenia w warunkach oględzin tj. bez dostępu do spodu pojazdu, specjalistycznego sprzętu diagnostycznego, jazdy próbnej wykonanej w warunkach drogowych z obciążeniem.

ü Rzeczoznawca podczas oględzin poza warszatem nie jest w stanie stwierdzić wypadkowej przeszłości pojazdu. W przypadku podwyższonych wartości pomiarów powłoki lakierowej, konieczna jest ekspertyza w warunkach warsztatowych.

ü Rok produkcji pojazdu - nie weryfikowano. Przyjeto w oparciu o dane przekazane przez Zleceniodawcę.

ü Niniejsza wycena nie może być publikowana w całości w jakimkolwiek dokumencie bez zgody wykonawców i bez uzgodnienia z nimi formy i treści takiej publikacji. Zakaz publikacji nie dotyczy posługiwania się wyceną w umowach cywilno-prawnych zawieranych przez zleceniodawcę i dotyczących przedmiotu

ü Przed odbiorem pojazdu, kupujący zobowiązany jest do konfrontacji rzeczywistego stanu z informacjami zawartymi w wycenie. Odbiór przedmiotu jest równoznaczny ze zrzeczeniem się wszelkich roszczeń, co do stanu technicznego.

ü Nie badano poprawności i/lub budowy numerów identyfikacyjnych/seryjnych obiektu oraz nie weryfikowano prawdziwości danych obiektu.

ü Niniejsza wycena nie może być traktowana jako gwarancja sprzedaży przedmiotu wyceny za oszacowaną wartość.

ü W przypadku ujawnienia dodatkowych informacji dotyczących przedmiotowego pojazdu, niedostępnych w czasie wykonywania niniejszej opinii, zaprezentowane stanowisko może ulec zmianie.

ü W opinii założono, że nie wykryto żadnych faktów, które mogłyby istotnie wpływać na wartość wycenionego pojazdu, jeżeli w opisie pojazdu nie widnieje inaczej.

ü Rzeczoznawca nie ponosi odpowiedzialności za ewentualne błędy wynikające z przedstawionych informacji otrzymanych od użytkownika/sprzedawcy/zamawiającego wycenę, jeżeli brak podstaw do kwestionowania ich zgodnie ze stanem rzeczywistym lub też ustalenie stanu rzeczywistego przez rzeczoznawcę było niemożliwe lub znacznie utrudnione.

ü Wyposażenie standardowe wg. Info - Ekspert. Rzeczoznawca nie ponosi odpowiedzialności za ewentualne błędy programu. Lista wyposażenia wyceny ma charakter poglądowy i nie potwierdza kompletności. Aby ustalić specyfikacje fabryczne wyposażenia należy zwrócić się do dealera.

ü W warunkach, w jakich przeprowadzono oględziny rzeczoznawca nie miał możliwości zweryfikowania poprawności działania całego wyposażenia.

ü Opis stanu technicznego pojazdu jest aktualny na dzień oględzin. Rzeczoznawca nie bierze odpowiedzialności za zmiany stanu pojazdu wynikające z dalszej eksploatacji lub postoju (np. uszkodzenie akumulatora, powiększenie lub powstanie ognisk korozji, uszkodzenie układu hamulcowego, itp.) – zaleca się sprawdzenie daty wyceny

ü Jeżeli elementy jednostki napędowej, układu przeniesienia napędu itp., są rozmontowane, rzeczoznawca nie weryfikuje kompletności poszczególnych układów. Możliwość wystąpienia braków w kompletacji (np. ze względu na wykorzystanie unieruchomionego pojazdu jako „dawcy części”).

ü Nie weryfikowano odczytanego stanu drogomierza z zapisami w urządzeniach elektronicznych pojazdu. Rzeczoznawca nie dokonuje oceny autentyczności przebiegu.

ü W przypadku pojazdów z niesprawnym akumulatorem lub bez niego - podłączenie sprawnego akumulatora nie gwarantuje sprawności technicznej pojazdu. W związku z tym przyjmuje się, iż stan techniczny pojazdu jest nieznany, istnieje ryzyko ujawnienia wad ukrytych i dodatkowych uszkodzeń.

ü Nie weryfikowano gwarancji, statusu pakietów serwisowych i kompletności w zakresie osprzętu dodatkowego, z którym przedmiot był zamówiony.

Dokument wystawiony elektronicznie, w pełni bez podpisu

DOKUMENTACJA FOTOGRAFICZNA



Fot. nr 1



Fot. nr 2



Fot. nr 3



Fot. nr 4



Fot. nr 5



Fot. nr 6



Fot. nr 7



Fot. nr 8



Fot. nr 9



Fot. nr 10



Fot. nr 11



Fot. nr 12



Fot. nr 13



Fot. nr 14



Fot. nr 15



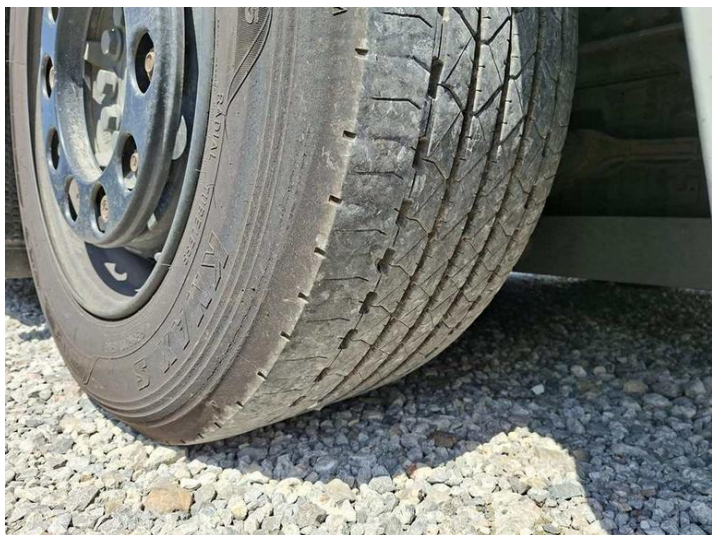
Fot. nr 16



Fot. nr 17



Fot. nr 18



Fot. nr 19



Fot. nr 20



Fot. nr 21



Fot. nr 22



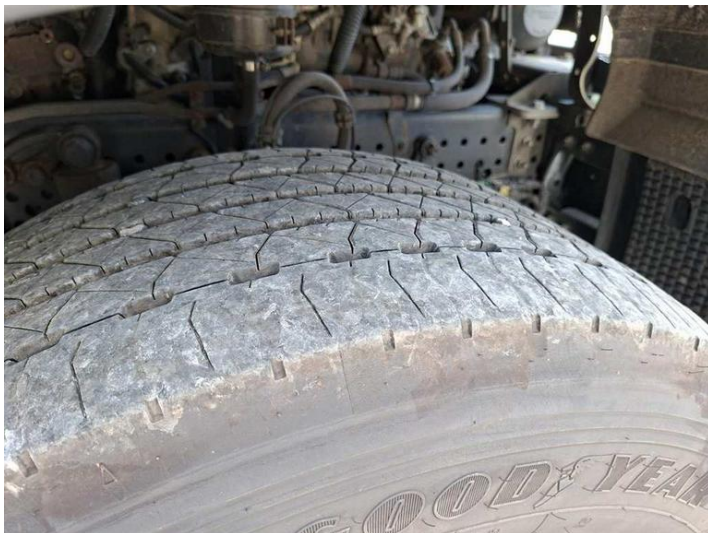
Fot. nr 23



Fot. nr 24



Fot. nr 25



Fot. nr 26



Fot. nr 27



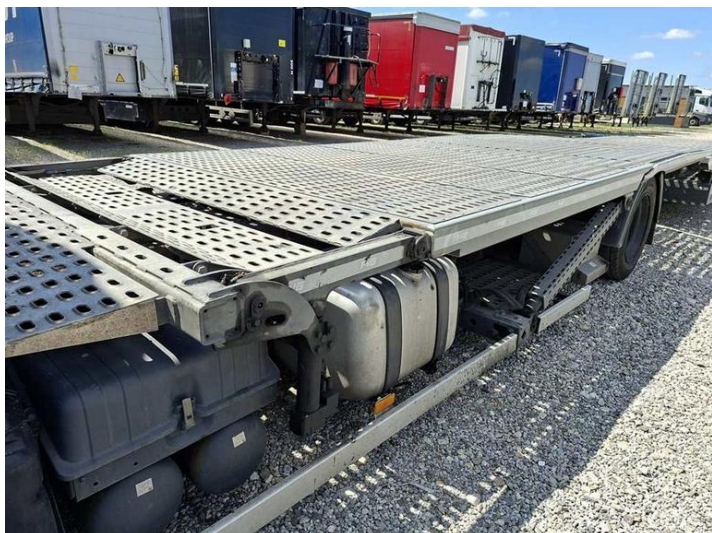
Fot. nr 28



Fot. nr 29



Fot. nr 30



Fot. nr 31



Fot. nr 32



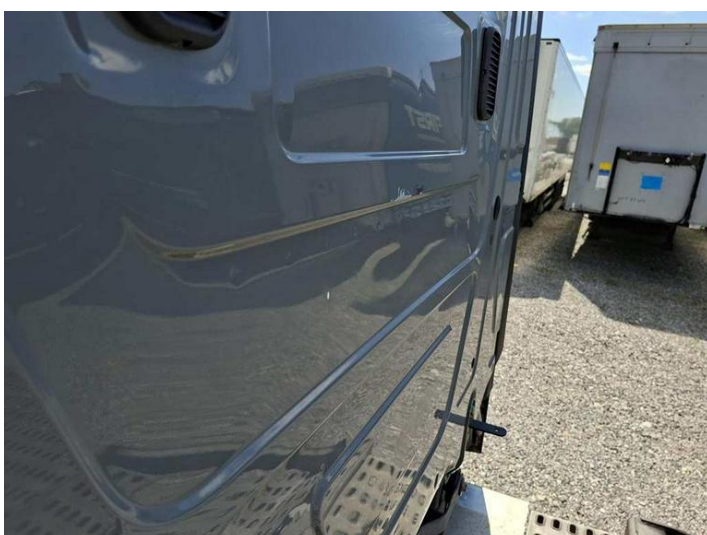
Fot. nr 33



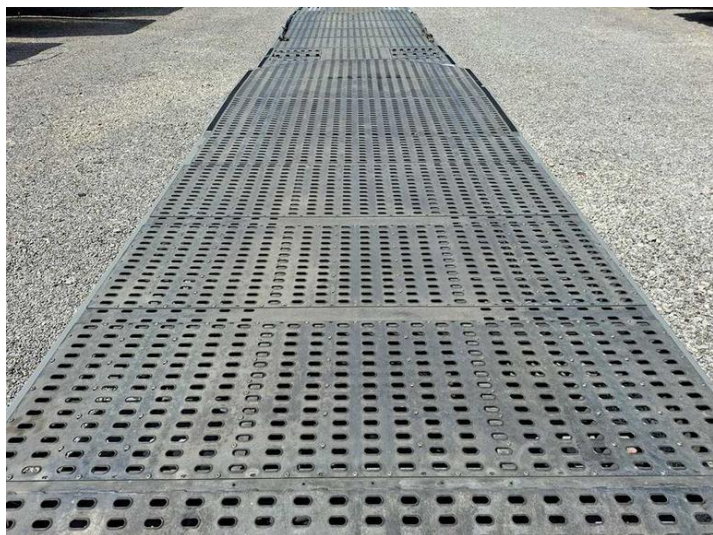
Fot. nr 34



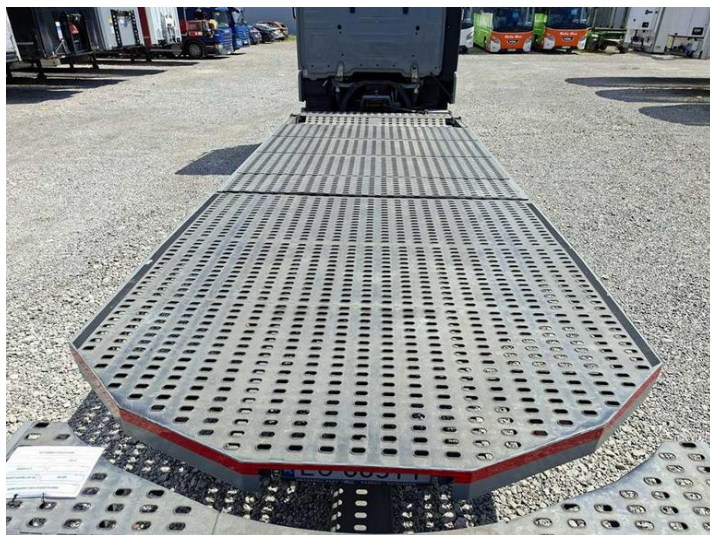
Fot. nr 35



Fot. nr 36



Fot. nr 37



Fot. nr 38



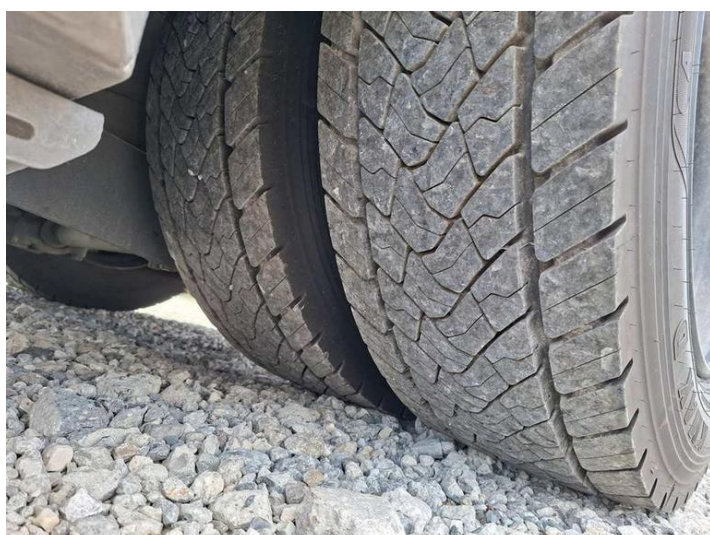
Fot. nr 39



Fot. nr 40



Fot. nr 41



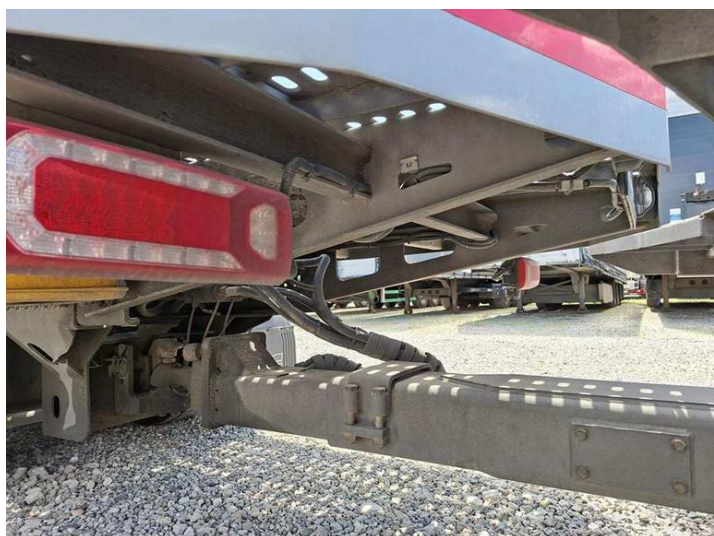
Fot. nr 42



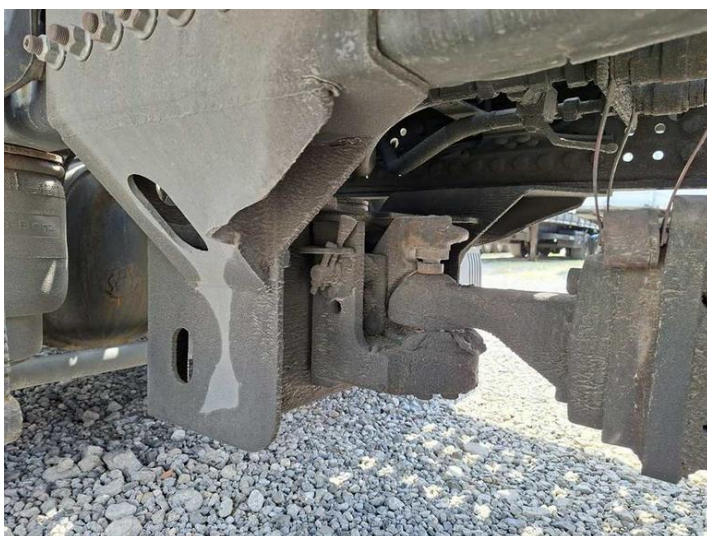
Fot. nr 43



Fot. nr 44



Fot. nr 45



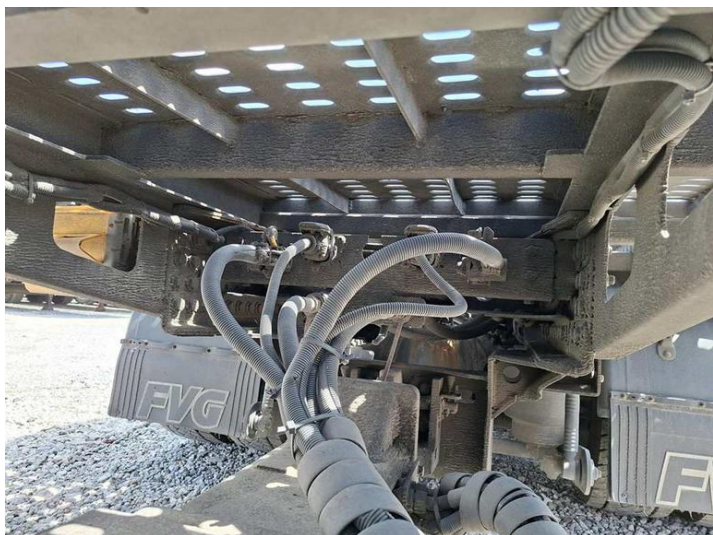
Fot. nr 46



Fot. nr 47



Fot. nr 48



Fot. nr 49



Fot. nr 50



Fot. nr 51



Fot. nr 52



Fot. nr 53



Fot. nr 54



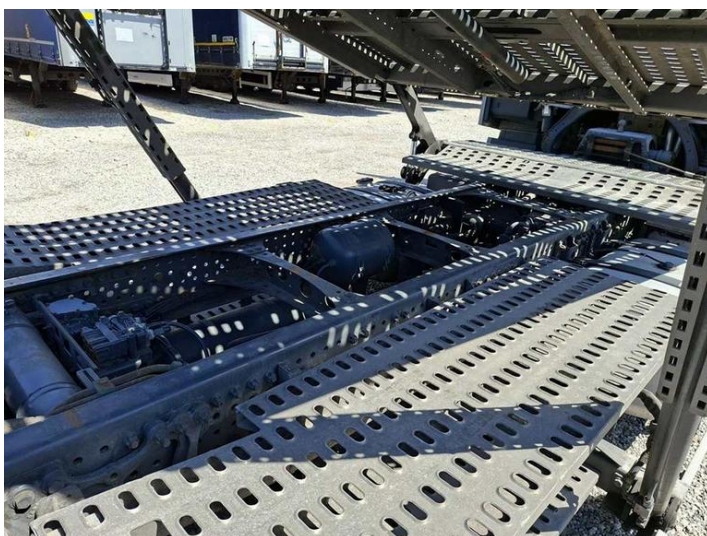
Fot. nr 55



Fot. nr 56



Fot. nr 57



Fot. nr 58



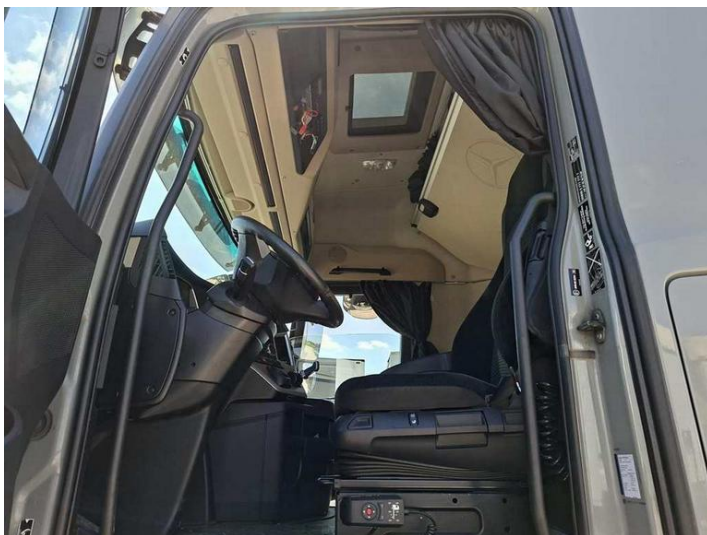
Fot. nr 59



Fot. nr 60



Fot. nr 61



Fot. nr 62



Fot. nr 63



Fot. nr 64



Fot. nr 65



Fot. nr 66



Fot. nr 67



Fot. nr 68



Fot. nr 69



Fot. nr 70



Fot. nr 71



Fot. nr 72



Fot. nr 73



Fot. nr 74



Fot. nr 75



Fot. nr 76



Fot. nr 77



Fot. nr 78

