

Nr zlecenia: ZLECENIE ZGODNIE Z UMOW

z dnia: 2026/07/02

**Zleceniodawca:**

IMPULS-LEASING Polska Sp. z o.o.  
Al. Jerozolimskie 212A  
02-486 Warszawa

**Rzeczoznawca:**

Sebastian Kurmanowski upr.AUTOCONS 1234,RS01444.



## OPINIA TECHNICZNA

Zadanie: Określenie wartości rynkowej pojazdu na potrzeby sprzedaży.

### PODSTAWA OPINII

- Zlecenie właściciela zgodnie z obowiązującymi umowami.
- Oględziny pojazdu w dniu 06.07.2026r. na parkingu w miejscowości Słomczyn, ul. Metalowa 10, 05-600 Grójec.
- Dowód rejestracyjny Seria-DR/BAK
- Instrukcja określania wartości pojazdów nr 01/2016 oraz 01/2024.

### DANE IDENTYFIKACYJNE POJAZDU (\*)

Dane: [N] VII-2026

Rodzaj pojazdu:	<b>Naczepa</b>	VIN:	<b>WKVDAF30300100489</b>
Marka:	<b>KASSBOHRER</b>	Nr rejestracyjny:	<b>WGM0226R</b>
Model pojazdu:	<b>Maxima 39.0t</b>	Nr Info-Ekspert:	<b>166-00016</b>
Wersja:	<b>XS</b>	Rok produkcji:	<b>2019</b>

Data pierwszej rejestracji	2019/10/03
Data wykonania badania technicznego	2025/10/28
Rodzaj naczepy	skrzyniowa z opuszczalnym typem kurtyna
Dopuszczalna masa całkowita / Masa własna	35500 kg / 6640 kg
Zawieszenie osi	poduszki

Kolor powłoki lakierowej, (rodzaj lakieru)

SZARY

**WYPOSA ENIE STANDARDOWE****L.p. Nazwa elementu wyposażenia**

- 1 Dach przesuwany Edscha
- 2 Drabinka wysuwana z tyłu naczepy
- 3 Kliny pod koła 2 szt.
- 4 Kłonicze 3 pary z 5 kieszeniami na listwy
- 5 Kłonicze narciarskie stalowe
- 6 Kosz na 2 koła zapasowe
- 7 Listwy boczne aluminiowe 4 rzędy
- 8 Odboje gumowe

**L.p. Nazwa elementu wyposażenia**

- 9 Opcja boczna 900gr/m<sup>2</sup>
- 10 +Osie bezobrotowe BWP
- 11 Osłony p/najazdowe boczne
- 12 Podłoga ze sklejki wodoodpornej gr. 30 mm wytrzymał 7200kg/o
- 13 Podpory bezobrotowe JOST
- 14 Skrzynka narzędziowa
- 15 System hamulcowy elektroniczny EBS
- 16 Zawór podnoszenia i opuszczania ramy

**WYPOSA ENIE DODATKOWE****L.p. Nazwa elementu wyposażenia**

- 1 +Koło zapasowe dodatkowe

**OPIS ZAMONTOWANEGO W POJE DZIE OGUMIENIA**

Koło	Marka, typ	Bieżnik [mm]
Przednie lewe:	*BARUM 385/65 R22.5 160K BT 200R	5,5
Przednie prawe:	*HANKOOK 385/65 R22.5 164K SMART FLEX TH31 CARGOBULL	5,0
II Osi lewe:	*BRIDGESTONE 385/65 R22.5 160K R 164 TL (NACZEPA)	3,0
II Osi prawe:	*CONTINENTAL 385/65 R22.5 160K HT 3 HYBRID	5,0
III Osi lewe:	*MIRAGE MG022 385/65R22,5 160K	7,0
III Osi prawe:	*MIRAGE MG022 385/65R22,5 160K	6,0
Zapaszowe:	*BRIDGESTONE 385/65 R22.5 160K R 164 TL (NACZEPA)	6,0

**KOREKTY WARTO CI POJAZDU****KOREKTA ZA PIERWSZ REJESTRACJ**

( + )

Korekta uwzględnia wpływ daty pierwszej rejestracji pojazdu (pierwszego dopuszczenia do ruchu po zakupieniu pojazdu nowego) na jego wartość. Przyjmuje się, że pojazd bazowy został zarejestrowany po raz pierwszy 2019/05/15. Pojazd wyceniany został zarejestrowany 5 miesięcy później, zatem jego okres eksploatacji jest krótszy od okresu eksploatacji pojazdu bazowego i stąd wynika dodatnia korekta wartości.

**KOREKTA ZA WYPOSA ENIE**

( + )

Wyposażenie pojazdu powoduje powiększenie wartości pojazdu, gdy jest wyposażeniem ponadstandardowym oraz jest sprawne, czyli zdolne do spełnienia swojej funkcji. Wielkość korekty wartości bazowej, związanej z wyposażeniem dodatkowym pojazdu została określona na podstawie udziału tego wyposażenia w wartości standardowo wyposażonego nowego pojazdu z uwzględnieniem amortyzacji pojazdu i związanej amortyzacji jego wyposażenia.

**KOREKTY RÓŻNE:**

Aktualno badania techniczne

( - )

Podstawą do zastosowania korekty jest wada prawna w postaci zakazu użytkowania pojazdu na dzień 2026/07/07, koszt wykonania wymaganego badania technicznego jak to, szczególnie w przypadku pojazdów wieloletnich i trwale wycofanych z eksploatacji, ewentualna konieczność przeprowadzenia usprawniającej naprawy.

Wartość korekty została oszacowana automatycznie, na podstawie okresu eksploatacji pojazdu: 81 mies.

Stwierdzone braki i uszkodzenia

( - )

**KOREKTY RÓŻNE RAZEM**

( - )

**KOREKTA ZA OGUMIENIE**

( - )

Korekta uwzględnia wpływ stanu ogumienia na wartość pojazdu. Zużycie poszczególnych opon zostało określone z uwzględnieniem zmierzonej wysokości ich bieżnika. Punktem odniesienia jest ogumienie o zużyciu 50%.

## OPIS STANU TECHNICZNEGO ZESPOŁÓW POJAZDU



### KABINA KIEROWCY - Szkielet i poszycia zewn trzne

- Plandeka lewa- zarysowania, lady napraw.
- Plandeka prawa- zarysowania, lady napraw.
- ciana przednia-zarysowania, ogniska korozji.
- Słupek pl- wgniecenia, odpryski powłoki, ogniska korozji.
- Słupek pp- Odpryski powłoki, ogniska korozji.
- Słupek tl- odpryski powłoki,ogniska korozji.
- Słupek tp- odpryski powłoki,ogniska korozji.
- Plandeka dachu- lady klejenia.



### WYPOSA ENIE ZEWN TRZNE

- Zderzak tylny- odpryski powłoki, ogniska korozji.
- Podstawa lamp tylnych - odpryski powłoki , ogniska korozji.
- Osłona przeciwnajazdowa prawa- odpryski powłoki, ogniska korozji.
- Osłona przeciwnajazdowa lewa- odpryski powłoki, ogniska korozji. odkształcony wspornik.
- Za lepka gniazda penumatycznego prawa- p kni ta .



### KABINA KIEROWCY – Wyposa enie wewn trzne

- Łaty przestrzeni łaukowej- wgniecenia,zarysowania.



### ZAWIESZENIE I KOŁA

- Osłony nakr tek rub kół - brak , wymagaj uzupełnienia.
- Tarcze kół - odpryski powłoki lakierowej, ogniska korozji.
- Tarcza kola II osi prawej- zagi ta kraw dz boczna .

## DOKUMENTY I KOMPLETACJA POJAZDU

1	Ksi ka serwisowa	NIE
2	Dowód rejestracyjny	TAK
3	Instrukcja obsługi	NIE
4	Ga nica	NIE

Pojazd z rynku wtórnego windykacji.

## POZOSTAŁE INFORMACJE

### 1 Pochodzenie pojazdu

Pojazd z rynku krajowego

### 2 Badanie poprawno ci numerów identyfikacyjnych

Numer identyfikacyjny pojazdu odczytano z natury i potwierdzono jego zgodno z zapisem w dowodzie rejestracyjnym.

Dane dotycz ce pojazdu zostały przyj te w oparciu o przedstawione dokumenty i zgodnie z zakresem zlecenia nie były weryfikowane, nie badano tak e zgodnie ci wskazania drogomierza z faktycznym całkowitym przebiegiem pojazdu ani poprawno ci naniesienia numerów identyfikacyjnych. Fabryka Wycen Sp. z o.o. nie bierze odpowiedzialno ci za wykorzystanie niniejszej oceny technicznej jako ródła informacji o poje dzie przy jego zakupie.

Ustalenie wszystkich uszkodze , wad i braków w kompletacji pojazdu nie jest mo liwe w warunkach parkingowych, konieczna weryfikacja w warunkach warsztatowych.

*Dokument wystawiony elektronicznie, wa ny bez podpisu*

**DOKUMENTACJA FOTOGRAFICZNA**



Fot. nr 1



Fot. nr 2



Fot. nr 3



Fot. nr 4



Fot. nr 5



Fot. nr 6



Fot. nr 7



Fot. nr 8



Fot. nr 9



Fot. nr 10



Fot. nr 11



Fot. nr 12



Fot. nr 13



Fot. nr 14



Fot. nr 15



Fot. nr 16



Fot. nr 17



Fot. nr 18



Fot. nr 19



Fot. nr 20



Fot. nr 21



Fot. nr 22



Fot. nr 23



Fot. nr 24



Fot. nr 25



Fot. nr 26



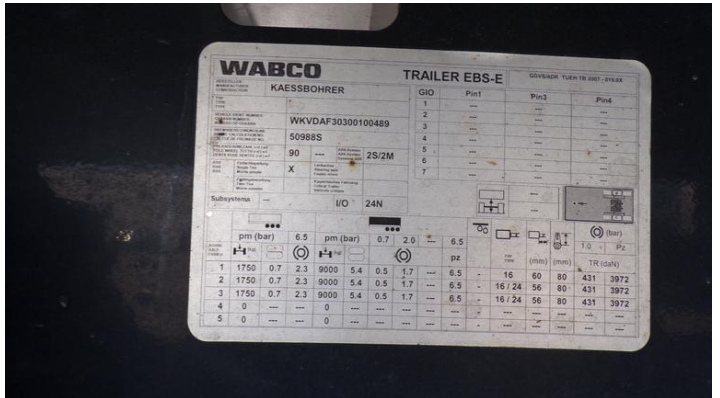
Fot. nr 27



Fot. nr 28



Fot. nr 29



Fot. nr 30



Fot. nr 31



Fot. nr 32



Fot. nr 33



Fot. nr 34



Fot. nr 35



Fot. nr 36



Fot. nr 37



Fot. nr 38



Fot. nr 39



Fot. nr 40



Fot. nr 41



Fot. nr 42



Fot. nr 43



Fot. nr 44



Fot. nr 45



Fot. nr 46



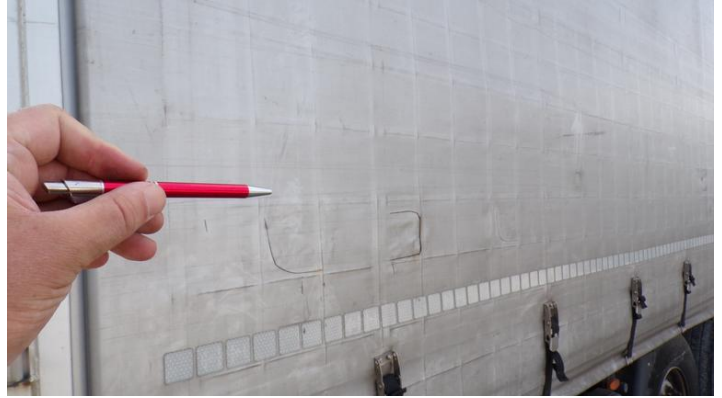
Fot. nr 47



Fot. nr 48



Fot. nr 49



Fot. nr 50



Fot. nr 51



Fot. nr 52



Fot. nr 53



Fot. nr 54



Fot. nr 55



Fot. nr 56



Fot. nr 57



Fot. nr 58



Fot. nr 59



Fot. nr 60



Fot. nr 61



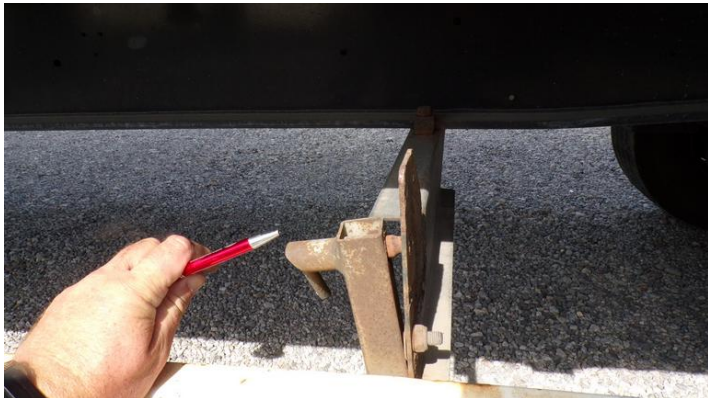
Fot. nr 62



Fot. nr 63



Fot. nr 64



Fot. nr 65



Fot. nr 66



Fot. nr 67



Fot. nr 68



Fot. nr 69



Fot. nr 70



Fot. nr 71



Fot. nr 72



Fot. nr 73



Fot. nr 74



Fot. nr 75



Fot. nr 76



Fot. nr 77

*Dokument wystawiony elektronicznie, wa ny bez podpisu*

**Opinia numer: 05/07/2026IMP**

z dnia: 2026/07/07

Klauzule i zastrzeżenia:

1. Nie weryfikowano odczytanego stanu drogomierza z zapisami w urzędzeniach elektronicznych pojazdu.
2. Niniejsza ekspertyza służy wyłącznie do oszacowania wartości rynkowej przedmiotu wyceny i nie może być wykorzystywana do żadnego innego celu, ni wymieniony powyżej. W szczególności wycena nie może stanowić podstawy do oceny cech i stanu wycenianego obiektu przy jego zakupie.
3. Niniejsza wycena nie jest ofertą handlową.
4. Rzeczoznawca nie bierze na siebie odpowiedzialności za wady ukryte (prawne i fizyczne) oraz ewentualne skutki wynikające z dalszego użytkowania przedmiotu wyceny, a także za skutki wykorzystania samej wyceny.
5. Niniejsze opracowanie nie może być wykorzystane do żadnego innego celu niż określony w treści opinii i nie może być publikowane w całości w jakimkolwiek dokumencie bez zgody wykonawcy i bez uzgodnienia z nim formy i treści takiej publikacji.
6. Bez zgody autora opinii zabrania się jej powielania.
7. Nie badano tytułu użytkowania ani tytułu własności badanego pojazdu lub elementów, w tym ewentualnego istnienia ograniczonych praw rzeczowych.
8. Powyższa wycena nie jest ekspertyzą stanu technicznego przedmiotu wyceny i za taką nie może być uznawana, w szczególności nie może być traktowana, jako gwarancja sprzedaży przedmiotu wyceny za oszacowaną wartość.
9. Wycenę przeprowadzono w oparciu o dostarczoną dokumentację oraz badanie organoleptyczne wycenianego obiektu. Nie prowadzono badań diagnostycznych oraz weryfikacji warsztatowej przedmiotu wyceny.
10. Niniejsza wycena została sporządzona na podstawie oględzin wycenianego przedmiotu w warunkach występujących w miejscu jego udostępnienia.