

Nr zlecenia: ZLECENIE ZGODNIE Z UMOW

z dnia: 2026/07/02

**Zleceniodawca:**

IMPULS-LEASING Polska Sp. z o.o.  
Al. Jerozolimskie 212A  
02-486 Warszawa

**Rzeczoznawca:**

Sebastian Kurmanowski upr.AUTOCONS 1234,RS01444.



## OPINIA TECHNICZNA

Zadanie: Okre lenie warto ci rynkowej pojazdu na potrzeby sprzeda y.

### PODSTAWA OPINII

- Zlecenie wla ciciela zgodnie z obowi zuj c umow .
- Ogl dziny pojazdu w dniu 05.07.2026r. na parkingu w miejscowo ci Słomczyn, ul. Metalowa 10, 05-600 Grójec.
- Dowód rejestracyjny Seria-DR/BAV 2151664.
- Instrukcja okre lania warto ci pojazdów nr 01/2016 oraz 01/2024.

### DANE IDENTYFIKACYJNE POJAZDU

Dane: [D] VII-2026

Rodzaj pojazdu:	<b>Samochód ci arowy do 3.5t</b>	VIN:	<b>WF0RXXTA4RSM19824</b>
Marka:	<b>FORD</b>	Nr rejestracyjny:	<b>DX62634</b>
Model pojazdu:	<b>FT Custom 320 2.0 TDCi MR`23 E6.2 3.3t</b>	Nr Info-Ekspert:	<b>011-12773</b>
Wersja:	<b>L2 Trend</b>	Rok produkcji:	<b>2025</b>

Wskazanie drogomierza	50925 km
Data pierwszej rejestracji	2025/04/28
Data wa no ci badania technicznego	2028/04/28
Rodzaj nadwozia	furgon 4 drzwiowy 3 osobowy
Dop. masa całk. / Ładowno	3225 kg / 1233 kg

Liczba osi / Rodzaj napędu / Skrzynia biegów	2 / przedni (4x2) / manualna
Rozstaw osi	3500 mm
Oznaczenie silnika	EcoBlue
Jednostka napędowa	z zapłonem samoczynnym
Pojemność / Moc silnika	1996 ccm / 100kW (136KM)
Doładowanie	Turbosp. z chłodn. powietrza
Liczba cylindrów / Układ cylindrów	4 / rz. dowy
Norma spalin	E6.2
Kolor powłoki lakierowej, (rodzaj lakieru)	BIAŁY 2-warstwowy typu uni

## WYPOSAŻENIE STANDARDOWE

L.p. Nazwa elementu wyposażenia	L.p. Nazwa elementu wyposażenia
1 Czujniki parkowania	19 Reflektory przednie LED
2 Czujniki parkowania - tył	20 System kontroli ciśnienia w oponach
3 Czujniki parkowania przód	21 System ratunkowy E-Call
4 Drzwi boczne prawe przesuwne	22 System rozpoznawania znaków drogowych
5 Drzwi tylne dwuskrzydłowe otwierane o 180 stopni	23 System Wrong Way Alert
6 Fartuchy p/błotne przednie	24 System zapobiegający kolizjom (kamera) z asystentem skrętu w lewo
7 Fartuchy p/błotne tylne	25 Szyba przednia ogrzewana „Quickclear”
8 Gałka zmiany biegów – profilowana	26 Szyby przednie regulowane elektrycznie
9 Kamera cofania	27 Wiatła do jazdy dziennej
10 Kierownica poliuretanova	28 Tarcze kół stalowe 16"
11 Klimatyzacja automatyczna	29 Tempomat
12 Kolumna kierownicy regulowana	30 Wykładzina podłogowa gumowa w kabinie
13 Konsola podsufitowa	31 Wyłożenie ścian bocznych płyt do 1/2 wysokości
14 Lusterka zewnętrzne w kolorze czarnym	32 Wyświetlacz wielofunkcyjny dotykowy, kolorowy 13"
15 Oświetlenie przestrzeni bagażowej	33 Zamek centralny zdalnie sterowany
16 Przegroda przestrzeni bagażowej	34 Zbiornik paliwa 55l
17 Przycisk rozrusznika Ford Power	35 Zderzak przedni – górna część w kolorze nadwozia, dolna część w kolorze tworzywa
18 Reflektory automatyczne z systemem automatycznego sterowania wiatłami drogowymi i funkcją zapobiegającą odepianiu	36 Zderzak tylny czarny w kolorze nadwozia

### L.p. Nazwa pakietu / elementu pakietu wyposażenia standardowego

1 Lusterka zewnętrzne podgrzewane i regulowane elektrycznie
Lusterka zewnętrzne regulowane elektrycznie
Lusterka zewnętrzne podgrzewane elektrycznie
2 Ogranicznik prędkości inteligentny - Intelligent Speed Assist
Tempomat aktywny
System rozpoznawania znaków drogowych ograniczenia prędkości
3 Pakiet siedzeń 6A
Poduszka powietrzna kierowcy
Fotel pasażera podwójny
Przegroda przestrzeni ładunkowej pełna
Fotel kierowcy regulowany manualnie w 2 kierunkach
Tapicerka materiałowa ciemna Plus
4 System multimedialny 13" Ford SYNC4, DAB+
Głośniki 4 szt.
Sterowanie radiem w kierownicy
Tuner radiowy cyfrowy DAB+
Wyświetlacz wielofunkcyjny dotykowy, kolorowy 13"
System multimedialny SYNC 4
5 System ostrzegania przed zjechaniem z pasa ruchu
Szyba przednia ogrzewana
Wyświetlacz wielofunkcyjny
Wiatła mijania włączane automatycznie
Ogranicznik prędkości
Tempomat
Kierownica pokryta skórą

- System ostrzegaj cy przed zjechaniem z pasa ruchu
- wiatła drogowe automatycznie wł czane
- System monitorowania koncentracji kierowcy
- 6 Systemy wspomagaj ce trakcj i hamowanie
- ABS - system zapobiegaj cy blokowaniu kół
- System ułatwiaj cy ruszanie na wzniesieniu HSA
- System kontroli trakcji ESC
- System stabilizacji toru jazdy przyczepy TSC
- 7 Wycieraczki z czujnikiem deszczu - pakiet
- Wycieraczki z czujnikiem deszczu
- wiatła mijania wł czane automatycznie

## WYPOSA ENIE DODATKOWE

### L.p. Nazwa elementu wyposażenia

- 1 Kierownica podgrzewana pokryta skór Sensico
- 2 Koło zapasowe pełnowymiarowe 16"
- 3 Lakier Frozen White
- 4 Pakiet siedze 8A (dopłata)
  - Poduszka powietrzna kierowcy
  - Fotel kierowcy podgrzewany
  - Fotel pasażera przedni rozkładany w stół
  - Fotel pasażera podgrzewany
  - Fotel pasażera podwójny
  - Podłokietnik fotela kierowcy
  - Fotel kierowcy regulowany w 4 kierunkach
  - Przegroda przestrzeni ładunkowej z uchyln kłap
  - Fotel kierowcy z regulacj i d wio
  - Tapicerka materiałowa ciemna Plus
- 5 Tarcze kół aluminiowe 16"
- 6 Wykładzina podłogowa winylowa (dopłata)
- 7 Zbiornik paliwa 70l (dopłata)
- 8 +Zestaw zabezpieczaj cy przedziału ładunkowego

## BRAKI W WYPOSA ENIU STANDARDOWYM POJAZDU

### L.p. Nazwa elementu wyposażenia

- 1 +Zestaw naprawczy opon

## OPIS ZAMONTOWANEGO W POJE DZIE OGUMIENIA

Koło	Marka, typ	Wielkość	Wzrost	Wzrost	Wzrost	Bieżnik [mm]
Przednie lewe:	*GOODYEAR 215/65 R16C	109/107T	EFFICIENTGRIP CARGO 2 (0825)			6,0
Przednie prawe:	*GOODYEAR 215/65 R16C	109/107T	EFFICIENTGRIP CARGO 2 (0825)			6,0
Tylne lewe:	*GOODYEAR 215/65 R16C	109/107T	EFFICIENTGRIP CARGO 2 (0825)			7,0
Tylne prawe:	*GOODYEAR 215/65 R16C	109/107T	EFFICIENTGRIP CARGO 2 (0825)			7,0

## KOREKTY WARTO CI POJAZDU

### KOREKTA ZA PIERWSZ REJESTRACJ

( - )

Korekta uwzgl dnia wpływ daty pierwszej rejestracji pojazdu (pierwszego dopuszczenia do ruchu po zakupieniu pojazdu nowego) na jego wartość. Przyjmuje się, że pojazd bazowy został zarejestrowany po raz pierwszy 2025/05/15. Pojazd wyceniany został zarejestrowany 1 miesiąc wcześniej, zatem jego okres eksploatacji jest dłuższy od okresu eksploatacji pojazdu bazowego i stąd wynika ujemna korekta wartości.

### KOREKTA ZA WYPOSA ENIE

( + )

Wyposażenie pojazdu powoduje powiększenie wartości pojazdu, gdy jest wyposażeniem ponadstandardowym oraz jest sprawne, czyli zdolne do spełnienia swojej funkcji. Wielkość korekty wartości bazowej, zwiększonej z wyposażeniem dodatkowym pojazdu została określona na podstawie udziału tego wyposażenia w wartości standardowo wyposażonego nowego pojazdu z uwzgl dnieniem amortyzacji pojazdu i zwiększonej amortyzacji jego wyposażenia.

### KOREKTA ZA PRZEBIEG

( - )

Korekta uwzgl dnia wpływ przebiegu pojazdu na jego wartość. Wartość bazowa (skorygowana o wpływ pierwszej rejestracji) została określona dla przebiegu normalnego 36 400 km. Zweryfikowany przebieg wycenianego pojazdu jest większy od normalnego o 14 525 km. Powoduje to zastosowanie korekty wartości w wysokości -3,20%.

## KOREKTY RÓŻNE:

Korekta ze względu na serwisowanie pojazdu (-)

Zdecydowanie chętniej kupowane są pojazdy o udokumentowanym stanie technicznym, potwierdzonym księzką serwisową przeglądów technicznych i napraw. W praktyce użytkownika samochodów w Polsce wykonywanie przeglądów okresowych w sieci serwisowej producenta jest stosowane w początkowym okresie, zwykle nie przekraczającym 5 lat. Brak dokumentacji serwisowej szczególnie w pierwszych latach użytkowania pojazdu może być powodem stosowania korekty ujemnej a regularne wykonywanie przeglądów starszych pojazdów udokumentowane w księce serwisowej lub rachunkami i potwierdzone dobrym stanem technicznym pojazdu korekty dodatniej.

Stwierdzone braki i uszkodzenia (-)

KOREKTY RÓŻNE RAZEM (-)

KOREKTA ZA OGUMIENIE (+)

Korekta uwzględnia wpływ stanu ogumienia na wartość pojazdu. Zużycie poszczególnych opon zostało określone z uwzględnieniem zmierzonych wysokości ich bieżnika. Punktem odniesienia jest ogumienie o zużyciu 50%.

## OPIS STANU TECHNICZNEGO ZESPOŁÓW POJAZDU

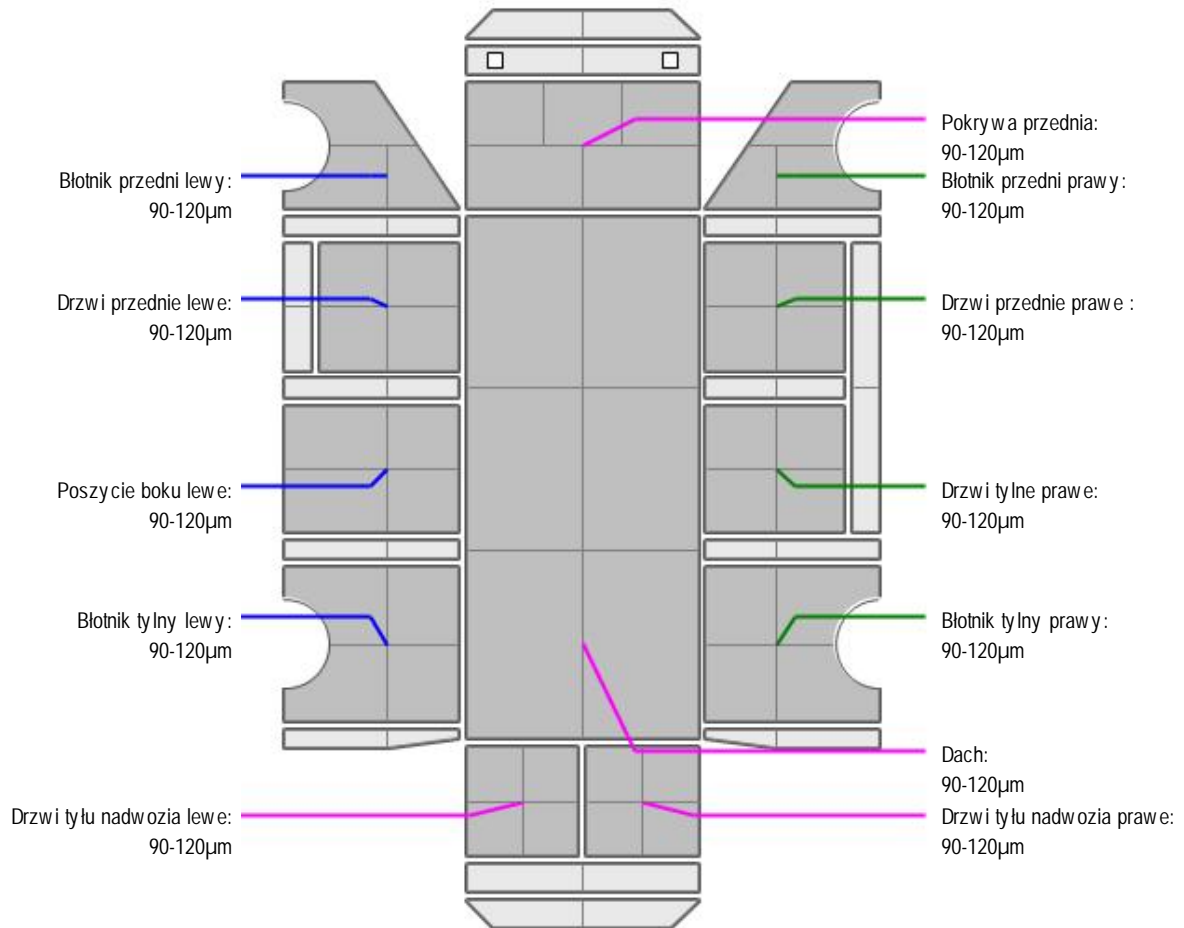


### NADWOZIE - Szkielet i poszycia zewnętrzne

L.p.	Nazwa elementu	L / P	Rodzaj uszkodzenia	Opis	Fot. nr
1	Pokrywa przednia		Odpryski powłoki lakierowej		
2	Drzwi boczne przednie	P	Wgniecionie z zarysowaniami powłoki lakierowej		
3	Drzwi boczne tylne	P	Zarysowania powłoki lakierowej, wgniecenie.		
4	Próg	L	Odpryski powłoki lakierowej		
5	Próg	P	Wgnieciony z zarysowaniami powłoki lakierowej		
6	Dach		Wgnieciony w środkowej części.		
7	Błotnik tylny	L	Odpryski powłoki lakierowej		
8	Błotnik tylny	P	Wgnieciony z zarysowaniami powłoki lakierowej		
9	Drzwi tyłu nadwozia		Odpryski powłoki lakierowej, zarysowania powłoki lakierowej.		



## NADWOZIE – Opis powłoki lakierowej



L.p.	Nazwa elementu	L / P	Grubość powłoki [µm]	Opis
1	Pokrywa przednia		90-120µm	
2	Dach		90-120µm	
3	Błotnik przedni	L	90-120µm	
4	Drzwi przednie	L	90-120µm	
5	Poszycie boku	L	90-120µm	
6	Błotnik tylny	L	90-120µm	
7	Drzwi tyłu nadwozia		90-120µm	
8	Błotnik przedni	P	90-120µm	
9	Drzwi przednie	P	90-120µm	
10	Drzwi tylne	P	90-120µm	
11	Błotnik tylny	P	90-120µm	
12	Drzwi tyłu nadwozia		90-120µm	



## WYPOSAŻENIE ZEWNĘTRZNE

L.p.	Nazwa elementu	L / P	Rodzaj uszkodzenia	Opis	Fot. nr
1	Zderzak przedni		P kni ty		
2	Obudowa lusterka bocznego	P	Zarysowana		
3	Zderzak tylny		Zarysowany, wgnieciony.		
4	Szyba przednia		Odpryski warstwy zewnętrznej		

-Narożnik prawy zderzaka tylnego- zarysowany.

- Nadkole pp- p kni te.
- Układ czujników parkowania niesprawny- konieczna weryfikacja warsztatowa.



### NADWOZIE – Wyposażenie wewnętrzne

L.p.	Nazwa elementu	L / P	Rodzaj uszkodzenia	Opis	Fot. nr
1	ściana działowa przestrzeni ładunkowej		Gł boko wgnieciona.		
2	Fotel przedni	L	Poplamiony, zabrudzony		
3	Fotel przedni	P	Poplamiony, zabrudzony		

- Pokrywa narzędziowa w ścianie działowej przestrzeni ładunkowej- gł boko wgnieciona, odkształcona.
- Układ klimatyzacji uruchomiono - prawidłowa zdolność chłodzenia.



### ZAWIESZENIE I KOŁA

L.p.	Nazwa elementu	L / P	Rodzaj uszkodzenia	Opis	Fot. nr
1	Tarcza koła tylnego	L	Zadrapania krawędzi bocznej		

### JAZDA KONTROLNA

Wykonano jazdę próbną w warunkach parkingowych (nawierzchnia wirowa) pozwalającą na zgrubne określenie stanu technicznego z prędkością nie przekraczającą 20 km/h:

1. Silnik – pracuje poprawnie w sprawdzonym przedziale prędkości obrotowych. Poziom płyn chłodniczy poniżej minimum- do dalszej weryfikacji warsztatowej.
2. Skrzynia biegów – pracuje poprawnie w sprawdzonym przedziale przełożeń.
3. Układ hamulcowy wykazuje poprawną skuteczność pracy.
4. Układ kierowniczy – pracuje poprawnie.

Widoczny komunikat z informacją o konieczności wymiany oleju i wykonaniu czynności serwisowych oraz awarii czujników parkowania.  
Poziom paliwa rezerwa.

### DOKUMENTY I KOMPLETACJA POJAZDU

1	Książka serwisowa	NIE
2	Kluczyki (ilość sztuk)	Dwa kluczyki.
3	Dowód rejestracyjny	TAK
4	Zestaw narzędzi fabrycznych	TAK
5	Podnośnik samochodowy	TAK
6	Instrukcja obsługi	NIE
7	Gaśnica	NIE
8	Trójkąt ostrzegawczy	NIE
9	Apteczka	NIE

Pojazd z rynku wtórnego windykacji.

### POZOSTAŁE INFORMACJE

#### 1 Pochodzenie pojazdu

Pojazd z rynku krajowego

#### 2 Badanie poprawności numerów identyfikacyjnych

Numer identyfikacyjny pojazdu odczytano z natury i potwierdzono jego zgodność z zapisem w dowodzie rejestracyjnym.

Dane dotyczące pojazdu zostały przyjęte w oparciu o przedstawione dokumenty i zgodnie z zakresem zlecenia nie były weryfikowane, nie badano także zgodnie z wskazaniem drogomierza z faktycznym całkowitym przebiegiem pojazdu ani poprawności naniesienia numerów identyfikacyjnych. Fabryka Wycen Sp. z o.o. nie bierze

odpowiedzialno ci za wykorzystanie niniejszej oceny technicznej jako ródła informacji o poje dzie przy jego zakupie.

Ustalenie wszystkich uszkodze , wad i braków w kompletacji pojazdu nie jest mo liwe w warunkach parkingowych, konieczna weryfikacja w warunkach warsztatowych.

*Dokument wystawiony elektronicznie, wa ny bez podpisu*

**DOKUMENTACJA FOTOGRAFICZNA**



Fot. nr 1



Fot. nr 2



Fot. nr 3



Fot. nr 4



Fot. nr 5



Fot. nr 6



Fot. nr 7



Fot. nr 8



Fot. nr 9



Fot. nr 10



Fot. nr 11



Fot. nr 12



Fot. nr 13



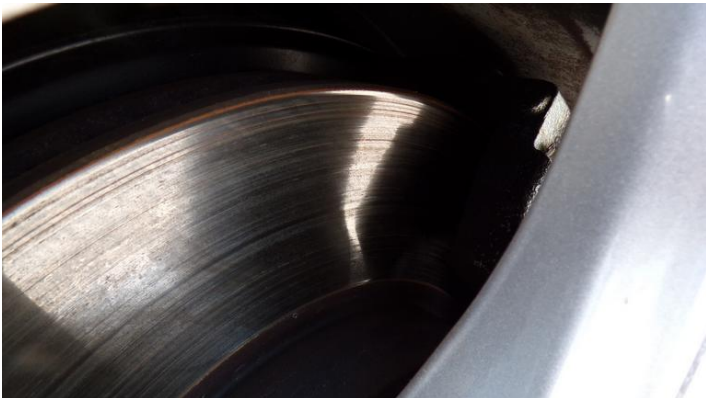
Fot. nr 14



Fot. nr 15



Fot. nr 16



Fot. nr 17



Fot. nr 18



Fot. nr 19



Fot. nr 20



Fot. nr 21



Fot. nr 22



Fot. nr 23



Fot. nr 24



Fot. nr 25



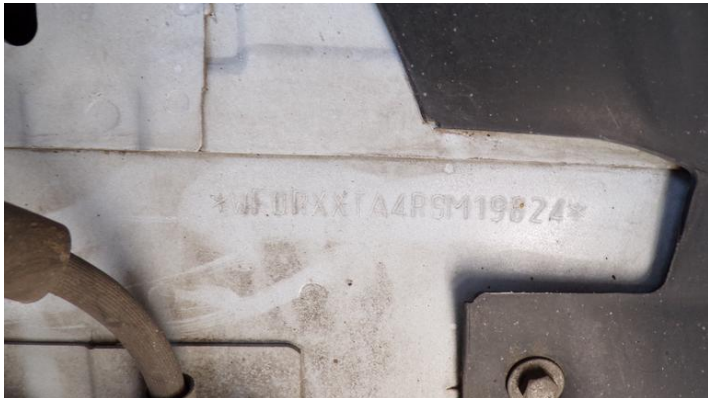
Fot. nr 26



Fot. nr 27



Fot. nr 28



Fot. nr 29



Fot. nr 30



Fot. nr 31



Fot. nr 32



Fot. nr 33



Fot. nr 34



Fot. nr 35



Fot. nr 36



Fot. nr 37



Fot. nr 38



Fot. nr 39



Fot. nr 40



Fot. nr 41



Fot. nr 42



Fot. nr 43



Fot. nr 44



Fot. nr 45



Fot. nr 46



Fot. nr 47



Fot. nr 48



Fot. nr 49



Fot. nr 50



Fot. nr 51



Fot. nr 52



Fot. nr 53



Fot. nr 54



Fot. nr 55



Fot. nr 56



Fot. nr 57



Fot. nr 58



Fot. nr 59



Fot. nr 60



Fot. nr 61



Fot. nr 62



Fot. nr 63



Fot. nr 64



Fot. nr 65



Fot. nr 66



Fot. nr 67



Fot. nr 68



Fot. nr 69



Fot. nr 70



Fot. nr 71



Fot. nr 72



Fot. nr 73



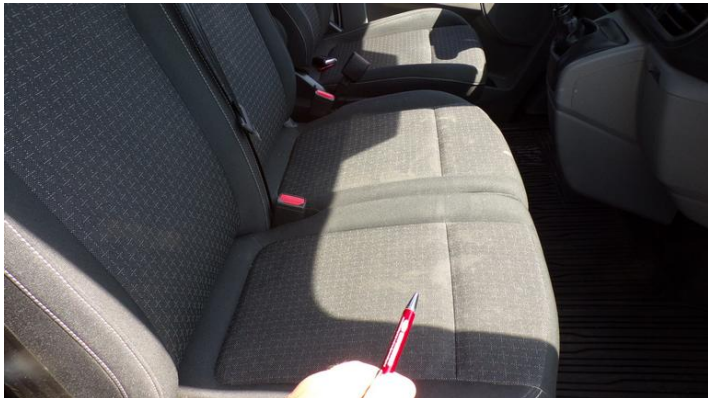
Fot. nr 74



Fot. nr 75



Fot. nr 76



Fot. nr 77



Fot. nr 78



Fot. nr 79



Fot. nr 80



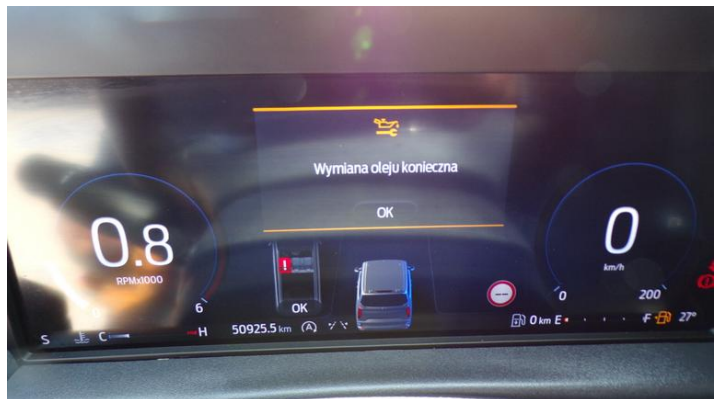
Fot. nr 81



Fot. nr 82



Fot. nr 83



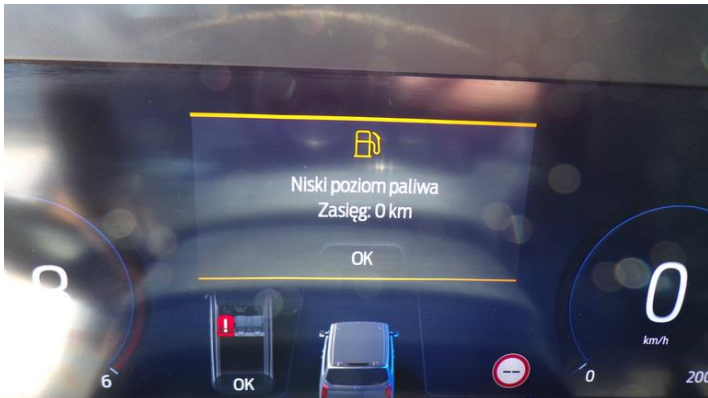
Fot. nr 84



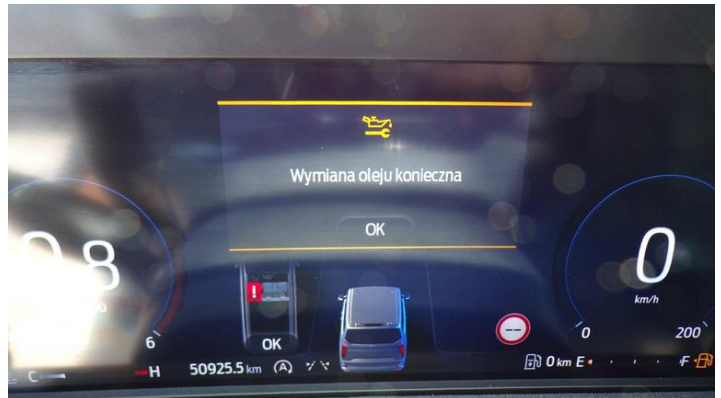
Fot. nr 85



Fot. nr 86



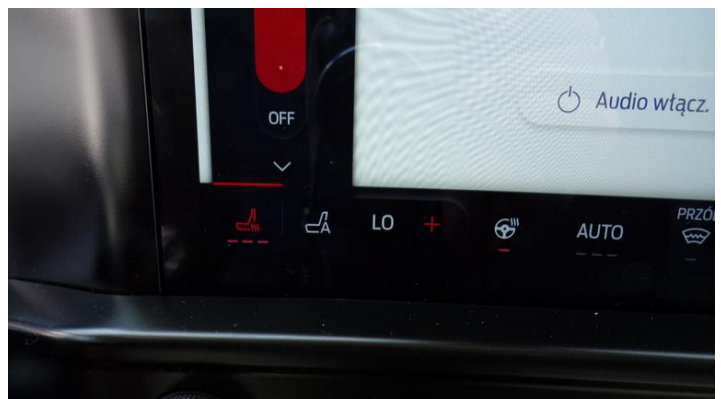
Fot. nr 87



Fot. nr 88



Fot. nr 89



Fot. nr 90



Fot. nr 91



Fot. nr 92



Fot. nr 93



Fot. nr 94



Fot. nr 95



Fot. nr 96



Fot. nr 97

*Dokument wystawiony elektronicznie, wany bez podpisu*

**Opinia numer: 03/07/2026IMP**

z dnia: 2026/07/06

Klauzule i zastrzeżenia:

1. Nie weryfikowano odczytanego stanu drogomierza z zapisami w urzędzeniach elektronicznych pojazdu.
2. Niniejsza ekspertyza służy wyłącznie do oszacowania wartości rynkowej przedmiotu wyceny i nie może być wykorzystywana do żadnego innego celu, ni wymieniony powyżej. W szczególności wycena nie może stanowić podstawy do oceny cech i stanu wycenianego obiektu przy jego zakupie.
3. Niniejsza wycena nie jest ofertą handlową.
4. Rzeczoznawca nie bierze na siebie odpowiedzialności za wady ukryte (prawne i fizyczne) oraz ewentualne skutki wynikające z dalszego użytkowania przedmiotu wyceny, a także za skutki wykorzystania samej wyceny.
5. Niniejsze opracowanie nie może być wykorzystane do żadnego innego celu niż określony w treści opinii i nie może być publikowane w całości w jakimkolwiek dokumencie bez zgody wykonawcy i bez uzgodnienia z nim formy i treści takiej publikacji.
6. Bez zgody autora opinii zabrania się jej powielania.
7. Nie badano tytułu użytkowania ani tytułu własności badanego pojazdu lub elementów, w tym ewentualnego istnienia ograniczonych praw rzeczowych.
8. Powyższa wycena nie jest ekspertyzą stanu technicznego przedmiotu wyceny i za taką nie może być uznawana, w szczególności nie może być traktowana, jako gwarancja sprzedaży przedmiotu wyceny za oszacowaną wartość.
9. Wycenę przeprowadzono w oparciu o dostarczoną dokumentację oraz badanie organoleptyczne wycenianego obiektu. Nie prowadzono badań diagnostycznych oraz weryfikacji warsztatowej przedmiotu wyceny.
10. Niniejsza wycena została sporządzona na podstawie oględzin wycenianego przedmiotu w warunkach występujących w miejscu jego udostępnienia.