

Nr zlecenia: ZLECENIE ZGODNIE Z UMOW

z dnia: 24.06.2026

**Zleceniodawca:**

IMPULS-LEASING Polska Sp. z o.o.  
Al. Jerozolimskie 212A  
02-486 Warszawa

**Rzeczoznawca:**

Sebastian Kurmanowski upr.AUTOCONS 1234,RS01444.



## OPINIA TECHNICZNA

Zadanie: Określenie wartości rynkowej pojazdu na potrzeby sprzedaży.

### DANE IDENTYFIKACYJNE POJAZDU

Dane: [D] VI-2026

Rodzaj pojazdu:	<b>Samochód ciarowy do 3.5t</b>	VIN:	<b>VF1FL000561401269</b>
Marka:	<b>RENAULT</b>	Nr rejestracyjny:	<b>PY47277</b>
Model pojazdu:	<b>Trafic 1.6 dCi MR`14 E6 3.1t</b>	Nr Info-Ekspert:	<b>031-08838</b>
Wersja:	<b>L2H1P2 Business</b>	Rok produkcji:	<b>2018</b>

Wskazanie drogomierza	165259 km
Data pierwszej rejestracji	14.05.2019, (w Polsce: 29.06.2023)
Data wykonania badania technicznego	12.09.2026
Rodzaj nadwozia	furgon 4 drzwiowy 3 osobowy
Dop. masa całkowita	3050 kg*
Liczba osi / Rodzaj napędu / Skrzynia biegów	2 / przedni (4x2) / manualna
Rozstaw osi	3498 mm
Jednostka napędowa	z zapłonem samoczynnym
Pojemność / Moc silnika	1598 ccm / 70kW (95KM)
Doładowanie	Turbosp. z chłodn. powietrza
Liczba cylindrów / Układ cylindrów	4 / rzędowy
Norma spalin	E6
Kolor powłoki lakierowej, (rodzaj lakieru)	BIAŁY 2-warstwowy typu uni

## WYPOSA ENIE STANDARDOWE

L.p.	Nazwa elementu wyposażenia	L.p.	Nazwa elementu wyposażenia
1	Drzwi boczne prawe przesuwne	7	System kontroli trakcji ESC
2	Drzwi tylne dwuskrzydłowe otwierane o 180 stopni	8	Szyby przednie regulowane elektrycznie
3	Koło zapasowe pełnowymiarowe	9	Tapicerka "Kario"
4	Komputer pokładowy	10	Wskaźnik temperatury zewnętrznej
5	Poduszka powietrzna kierowcy	11	Wspomaganie układu kierowniczego
6	Przegroda przestrzeni bagażowej	12	Zamek centralny zdalnie sterowany
L.p. Nazwa pakietu / elementu pakietu wyposażenia standardowego			
1	ABS + EBV - korektor siły hamowania, elektryczny ABS - system zapobiegający blokowaniu kół System dystrybucji siły hamowania elektroniczny EBV		
2	Fotel kierowcy z regulacją wysokości i odcinka lędźwiowego Fotel kierowcy z regulacją wysokości Fotel kierowcy z regulacją odcinka lędźwiowego		
3	Lusterka zewnętrzne trznie podgrzewane i regulowane elektrycznie Lusterka zewnętrzne regulowane elektrycznie Lusterka zewnętrzne podgrzewane elektrycznie		

## WYPOSA ENIE DODATKOWE

L.p.	Nazwa elementu wyposażenia
1	Klimatyzacja
2	+Ogranicznik prędkości
3	Przegroda przestrzeni ładunkowej + kłapa pod kanap pasażerski (dopłata) Przegroda przestrzeni bagażowej Kłapa pod kanap pasażerski
4	Radioodbiornik + Bluetooth + USB + sterowanie radiem w kierownicy Radioodtwarzacz Sterowanie radiem w kierownicy Złotczy "USB" System Bluetooth

## OPIS ZAMONTOWANEGO W POJE DZIE OGUMIENIA

Koło	Marka, typ	Wymiary	Wzrost bieżnika [mm]
Przednie lewe:	*MICHELIN 215/65 R16C	106/104T	2,0
Przednie prawe:	*MICHELIN 215/65 R16C	106/104T	2,0
Tylne lewe:	*MICHELIN 215/65 R16C	106/104T	6,5
Tylne prawe:	*MICHELIN 215/65 R16C	106/104T	6,5

## KOREKTY WARTO CI POJAZDU

### KOREKTA ZA PIERWSZ REJESTRACJ

( + )

Korekta uwzględnia wpływ daty pierwszej rejestracji pojazdu (pierwszego dopuszczenia do ruchu po zakupieniu pojazdu nowego) na jego wartość. Przyjmuje się, że pojazd bazowy został zarejestrowany po raz pierwszy 15.05.2018. Pojazd wyceniany został zarejestrowany 12 miesięcy później, zatem jego okres eksploatacji jest krótszy od okresu eksploatacji pojazdu bazowego i stąd wynika dodatnia korekta wartości.

### KOREKTA ZA WYPOSA ENIE

( + )

Wyposażenie pojazdu powoduje powiększenie wartości pojazdu, gdy jest wyposażeniem ponadstandardowym oraz jest sprawne, czyli zdolne do spełnienia swojej funkcji. Wielkość korekty wartości bazowej, związanej z wyposażeniem dodatkowym pojazdu, została określona na podstawie udziału tego wyposażenia w wartości standardowo wyposażonego nowego pojazdu z uwzględnieniem amortyzacji pojazdu i związanej amortyzacji jego wyposażenia.

### KOREKTA ZA PRZEBIEG

( + )

Korekta uwzględnia wpływ przebiegu pojazdu na jego wartość. Wartość bazowa (skorygowana o wpływ pierwszej rejestracji) została określona dla przebiegu normatywnego 193 500 km. Zweryfikowany przebieg wycenianego pojazdu jest mniejszy od normatywnego o - 28 241 km. Powoduje to zastosowanie korekty wartości w wysokości 4,52%.

### KOREKTY RÓŻNE:

Stan utrzymania i dbałość o pojazd

( - )

Stan utrzymania i dbałość o pojazd mogą mieć wpływ na wartość rynkową pojazdu w przypadku, gdy stan wycenianego pojazdu istotnie odbiega od dobrego, odpowiedniego dla danego okresu eksploatacji i przebiegu. Stwierdzony ponadprzeciętnie dobry stan wiadczy o wyjątkowej dbałości o pojazd, który stanowi podstawą korekty dodatniej wartości, stan gorszy od typowego dobrego - podstawą do

korekty ujemnej.

W poje dzie stwierdzono: zabrudzenie tapicerki siedze nadwozia.

Zadana szacunkowa korekta z tytułu wcze niejszych napraw ( - )

Naprawy powypadkowe samochodów szczególnie, w pierwszych latach eksploatacji mog powodowa obni enie ich warto ci w odniesieniu do pojazdów bezwypadkowych. Poziom utraty warto ci mo e wzrasta w przypadku niskiej jako ci naprawy i odpowiednio male w nowych pojazdach naprawianych z zachowaniem norm naprawczych producenta pojazdu. W pojazdach wieloletnich profesjonalnie wykonane naprawy powypadkowe mog powodowa usprawnienie pojazdu w stosunku do jego stanu technicznego jak przed szkod (awari ) i skutkowa wzrostem ich warto ci.

Stwierdzone braki i uszkodzenia ( - )

Jeden kluczyk ( - )

KOREKTY RÓ NE RAZEM ( - )

KOREKTA ZA OGUMIENIE ( - )

Korekta uwzgl dnia wpływ stanu ogumienia na warto pojazdu. Zu ycie poszczególnych opon zostało okre lone z uwzgl dniem zmierzonej wysoko ci ich bie nika. Punktem odniesienia jest ogumienie o zu yciu 50%.

## OPIS STANU TECHNICZNEGO ZESPOŁÓW POJAZDU

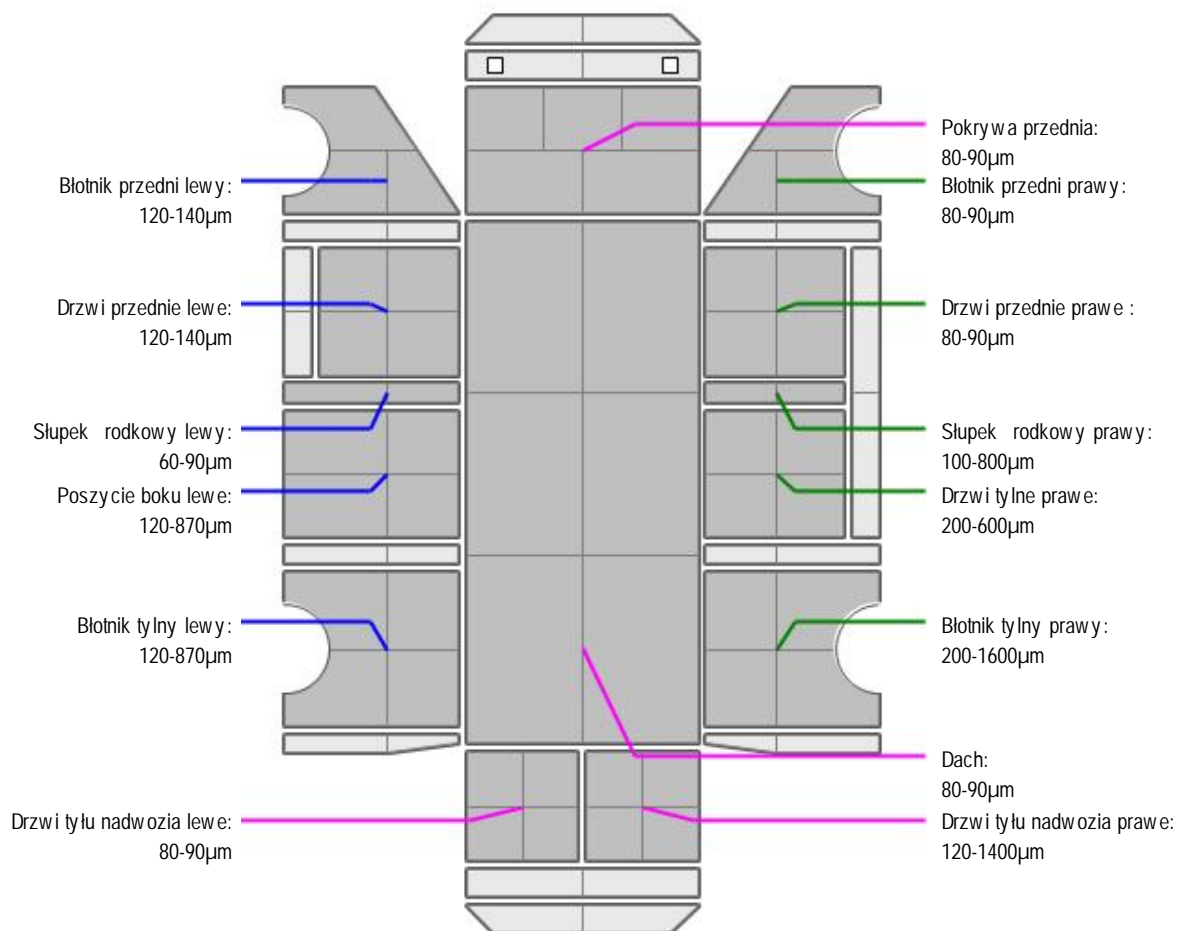


### NADWOZIE - Szkielet i poszycia zewn trzne

L.p.	Nazwa elementu	L / P	Rodzaj uszkodzenia	Opis	Fot. nr
1	Błotnik przedni	L	Zarysowania powłoki lakierowej		
2	Błotnik przedni	P	Odpryski powłoki lakierowej		
3	Pokrywa przednia		Odpryski powłoki lakierowej		
4	Drzwi boczne przednie	L	Odpryski powłoki lakierowej, zarysowania.		
5	Drzwi boczne przednie	P	Wgnieciono z zarysowaniami powłoki lakierowej		
6	Drzwi boczne tylne	P	Wgnieciono z zarysowaniami powłoki lakierowej		
7	Słupek przedni	P	Odpryski powłoki lakierowej		
8	Słupek rodkowy	P	Wgnieciono z zarysowaniami powłoki lakierowej		
9	Próg	L	Odpryski powłoki lakierowej		
10	Próg	P	Wgnieciono z zarysowaniami powłoki lakierowej		
11	Dach		Wgnieciono gł boko w okolicy drzwi tylnych.	Wgniecenie punktowe w przedniej cz ci.	
12	Błotnik tylny	L	Wgnieciono z zarysowaniami powłoki lakierowej	Wgnieciono gł boko w okolicy ramy dachu.	
13	Błotnik tylny	P	Wgnieciono gł boko z zarysowaniami powłoki lakierowej		
14	Drzwi tyłu nadwozia		Odpryski powłoki lakierowej z miejscow korozj blachy	P kni cia ,, szpachli,, na prawym skrzydle.	
15	Pas tylny		Zarysowania powłoki lakierowej		
16	Wn ka koła tylna wewn.	L	Zarysowania, wgniecenia.		
17	Wn ka koła tylna wewn.	P	Zarysowania, wgniecenia.		



## NADWOZIE – Opis powłoki lakierowej



L.p.	Nazwa elementu	L / P	Grubość powłoki [µm]	Opis
1	Pokrywa przednia		80-90µm	
2	Dach		80-90µm	
3	Błotnik przedni	L	120-140µm	
4	Drzwi przednie	L	120-140µm	
5	Słupek rodkowy	L	60-90µm	
6	Poszycie boku	L	120-870µm	
7	Błotnik tylny	L	120-870µm	
8	Drzwi tyłu nadwozia		80-90µm	
9	Błotnik przedni	P	80-90µm	
10	Drzwi przednie	P	80-90µm	
11	Słupek rodkowy	P	100-800µm	
12	Drzwi tylne	P	200-600µm	
13	Błotnik tylny	P	200-1600µm	
14	Drzwi tyłu nadwozia		120-1400µm	



## WYPOSAŻENIE ZEWNĘTRZNE

L.p.	Nazwa elementu	L / P	Rodzaj uszkodzenia	Opis	Fot. nr
1	Zderzak przedni		P kni ty, nieprawidłowo zamocowany.	Odpryski powłoki lakierowej.	
2	Krata wlotu powietrza		P kni ta, odpryski powłoki logo		

3	Zderzak tylny		P kni ty		
4	Wspornik zderzaka tylnego		Odształcony		
5	Szyba przednia		Odpryski warstwy zewn trznej		

- Listwa błotnika tp- wgnieciona,zarysowana
- Listwa drzwi przesuwnych- wgnieciona,zarysowana.
- Listwa słupka B prawego- brak.
- Listwa drzwi prawych-zarysowana.
- Listwa drzwi lewych-zarysowana.
- Listwa błotnika tl (cz. przednia i tylna)- zarysowana.
- Naro nik zderzaka tylnego lewy- p kni ty,zarysowany.

Mo liwe dalsze uszkodzenia po demonta u zderzaka tylnego.



### NADWOZIE – Wyposa enie wewn trzne

L.p.	Nazwa elementu	L / P	Rodzaj uszkodzenia	Opis	Fot. nr
1	Fotel przedni	L	Rozdarcie materiału. Zabrudzony,poplamiony.		
2	Fotel przedni	P	Zabrudzony,poplamiony.		

- Wykładziny cian bocznych przestrzeni ładunkowej do połowy wysoko ci - liczne braki, wymagaj uzupełnienia.
- Pokrywa akumulatora - brak.
- Dywaniki podłogi gumowe kpl- brak.
- Dzwignia zmiany biegów- przetarcie poszycia, uszkodzone mocowanie osłony.
- Mikrofon systemu Bluetooth- brak.
- Kratki nawiewu- zarysowania, braki nakładek ozdobnych.

Układ klimatyzacji uruchomiono- prawidłowa zdolno chłodzenia.

We wn trzu wyczuwalny nieprzyjemny zapach- konieczne czyszczenie i ozonowanie.



### ZAWIESZENIE I KOŁA

L.p.	Nazwa elementu	L / P	Rodzaj uszkodzenia	Opis	Fot. nr
1	Opona koła przedniego	L	Zu yty bie nik		
2	Opona koła przedniego	P	Zu yty bie nik		
3	Tarcza koła przedniego	L	Zadrapania kraw dzi bocznej		
4	Tarcza koła przedniego	P	Zadrapania kraw dzi bocznej		
5	Tarcza koła tylnego	L	Zadrapania kraw dzi bocznej		
6	Tarcza koła tylnego	P	Zadrapania kraw dzi bocznej		



### UKŁAD KIEROWNICZY

L.p.	Nazwa elementu	L / P	Rodzaj uszkodzenia	Opis	Fot. nr
1	Koło kierownicy		Przytarcia poszycia.		

### JAZDA KONTROLNA

Wykonano jazd próbń w warunkach parkingowych (nawierzchnia wirowa) pozwalaj c na zgrubne okre lenie stanu technicznego z pr dko ci nie przekraczaj c 20 km/h:

1. Silnik – pracuje poprawnie w sprawdzonym przedziale pr dko ci obrotowych. Niski poziom płynu chłodniczego- do dalszej weryfikacji w warunkach warsztatowych.
2. Skrzynia biegów – pracuje poprawnie w sprawdzonym przedziale przeło e .
3. Układ hamulcowy wykazuje poprawn skuteczno pracy.
4. Układ kierowniczy – pracuje poprawnie.
- 5 Układ zawieszenia- stuki w trakcie jazdy po nierówno ciach- do dalszej weryfikacji warsztatowej.

Poziom Ad Blue -0%

**DOKUMENTY I KOMPLETACJA POJAZDU**

1	Książka serwisowa	NIE
2	Kluczyki (ilość sztuk)	Jeden kluczyk.
3	Dowód rejestracyjny	TAK
4	Zestaw narzędzi fabrycznych	NIE
5	Podnośnik samochodowy	NIE
6	Instrukcja obsługi	NIE
7	Gaśnica	NIE
8	Trójkąt ostrzegawczy	NIE
9	Apteczka	NIE

Pojazd z rynku wtórnego windykacji.

**POZOSTAŁE INFORMACJE****1 Pochodzenie pojazdu**

Pojazd z importu

**2 Badanie poprawności numerów identyfikacyjnych**

Numer identyfikacyjny pojazdu odczytano z natury i potwierdzono jego zgodność z zapisem w dowodzie rejestracyjnym.

Dane dotyczące pojazdu zostały przyjęte w oparciu o przedstawione dokumenty i zgodnie z zakresem zlecenia nie były weryfikowane, nie badano także zgodności wskazania drogomierza z faktycznym całkowitym przebiegiem pojazdu ani poprawności naniesienia numerów identyfikacyjnych. Fabryka Wycen Sp. z o.o. nie bierze odpowiedzialności za wykorzystanie niniejszej oceny technicznej jako źródła informacji o pojeździe przy jego zakupie.

Ustalenie wszystkich uszkodzeń, wad i braków w kompletacji pojazdu nie jest możliwe w warunkach parkingowych, konieczna weryfikacja w warunkach warsztatowych.

*Dokument wystawiony elektronicznie, warianty bez podpisu*

**DOKUMENTACJA FOTOGRAFICZNA**

Fot. nr 1



Fot. nr 2



Fot. nr 3



Fot. nr 4



Fot. nr 5



Fot. nr 6



Fot. nr 7



Fot. nr 8



Fot. nr 9



Fot. nr 10



Fot. nr 11



Fot. nr 12



Fot. nr 13



Fot. nr 14



Fot. nr 15



Fot. nr 16



Fot. nr 17



Fot. nr 18



Fot. nr 19



Fot. nr 20



Fot. nr 21



Fot. nr 22



Fot. nr 23



Fot. nr 24



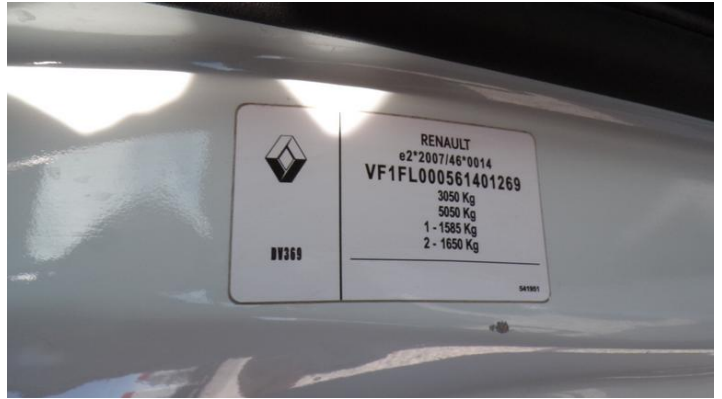
Fot. nr 25



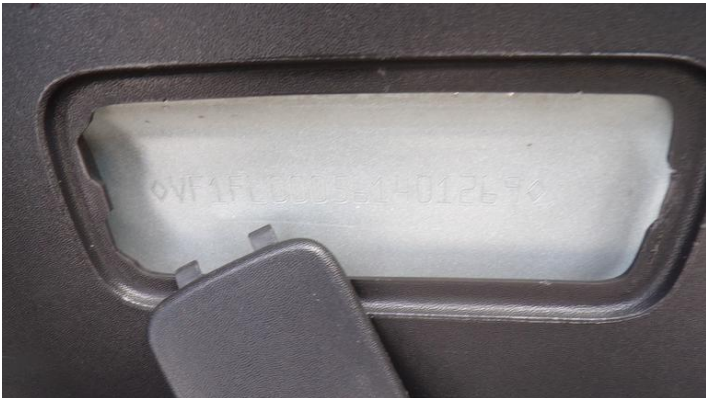
Fot. nr 26



Fot. nr 27



Fot. nr 28



Fot. nr 29



Fot. nr 30



Fot. nr 31



Fot. nr 32



Fot. nr 33



Fot. nr 34



Fot. nr 35



Fot. nr 36



Fot. nr 37



Fot. nr 38



Fot. nr 39



Fot. nr 40



Fot. nr 41



Fot. nr 42



Fot. nr 43



Fot. nr 44



Fot. nr 45



Fot. nr 46



Fot. nr 47



Fot. nr 48



Fot. nr 49



Fot. nr 50



Fot. nr 51



Fot. nr 52



Fot. nr 53



Fot. nr 54



Fot. nr 55



Fot. nr 56



Fot. nr 57



Fot. nr 58



Fot. nr 59



Fot. nr 60



Fot. nr 61



Fot. nr 62



Fot. nr 63



Fot. nr 64



Fot. nr 65



Fot. nr 66



Fot. nr 67



Fot. nr 68



Fot. nr 69



Fot. nr 70



Fot. nr 71



Fot. nr 72



Fot. nr 73



Fot. nr 74



Fot. nr 75



Fot. nr 76



Fot. nr 77



Fot. nr 78



Fot. nr 79



Fot. nr 80



Fot. nr 81



Fot. nr 82



Fot. nr 83



Fot. nr 84



Fot. nr 85



Fot. nr 86



Fot. nr 87



Fot. nr 88



Fot. nr 89



Fot. nr 90



Fot. nr 91



Fot. nr 92



Fot. nr 93



Fot. nr 94



Fot. nr 95



Fot. nr 96



Fot. nr 97



Fot. nr 98



Fot. nr 99



Fot. nr 100



Fot. nr 101



Fot. nr 102



Fot. nr 103



Fot. nr 104



Fot. nr 105



Fot. nr 106



Fot. nr 107



Fot. nr 108



Fot. nr 109



Fot. nr 110

*Dokument wystawiony elektronicznie, w a ny bez podpisu*

**Opinia numer: 11/06/2026IMP**

z dnia: 27.06.2026

Klauzule i zastrzeżenia:

1. Nie weryfikowano odczytanego stanu drogomierza z zapisami w urzędzeniach elektronicznych pojazdu.
2. Niniejsza ekspertyza służy wyłącznie do oszacowania wartości rynkowej przedmiotu wyceny i nie może być wykorzystywana do żadnego innego celu, ni wymieniony powyżej. W szczególności wycena nie może stanowić podstawy do oceny cech i stanu wycenianego obiektu przy jego zakupie.
3. Niniejsza wycena nie jest ofertą handlową.
4. Rzeczoznawca nie bierze na siebie odpowiedzialności za wady ukryte (prawne i fizyczne) oraz ewentualne skutki wynikające z dalszego użytkowania przedmiotu wyceny, a także za skutki wykorzystania samej wyceny.
5. Niniejsze opracowanie nie może być wykorzystane do żadnego innego celu niż określony w treści opinii i nie może być publikowane w całości w jakimkolwiek dokumencie bez zgody wykonawcy i bez uzgodnienia z nim formy i treści takiej publikacji.
6. Bez zgody autora opinii zabrania się jej powielania.
7. Nie badano tytułu użytkowania ani tytułu własności badanego pojazdu lub elementów, w tym ewentualnego istnienia ograniczonych praw rzeczowych.
8. Powyższa wycena nie jest ekspertyzą stanu technicznego przedmiotu wyceny i za taką nie może być uznawana, w szczególności nie może być traktowana, jako gwarancja sprzedaży przedmiotu wyceny za oszacowaną wartość.
9. Wycenę przeprowadzono w oparciu o dostarczoną dokumentację oraz badanie organoleptyczne wycenianego obiektu. Nie prowadzono badań diagnostycznych oraz weryfikacji warsztatowej przedmiotu wyceny.
10. Niniejsza wycena została sporządzona na podstawie oględzin wycenianego przedmiotu w warunkach występujących w miejscu jego udostępnienia.