



PARTNER
CRLS

EKSPERTYZA POJAZDU

STRONA TYTUŁOWA

WERSJA 3.01

DANE ZLECENIODAWCY

Firma VEHIS FINANSE SP. Z O.O.
AL. MURCKOWSKA 14C
40-265 KATOWICE

DANE WYKONAWCY

Firma PARTNER CRLS SP. Z O.O.
Rzeczoznawca MATEUSZ KELER
Nr zlecenia VHS00528/26
Data zlecenia 18 czerwiec 2026

IDENTYFIKACJA SKRÓCONA POJAZDU

Marka SKODA
Model OCTAVIA
Numer rejestracyjny KK2546H
Rok produkcji 2019
Numer VIN TMBJU7NE7L0107430

LISTA DOKUMENTÓW POJAZDU I AKCESORIÓW

Do oględzin pojazdu przedstawiono:

Dowód rejestracyjny	ORYG.	Tablice rejestracyjne	TAK
Klucz główny	TAK	Apteczka	NIE
Klucz zapasowy	NIE	Gaśnica	NIE
Instrukcja obsługi	TAK	Trójkąt ostrzegawczy	TAK
Książka serwisowa	NIE		

OPIS OGÓLNY POJAZDU* - UWAGA

* Opis ogólny sporządzono w oparciu o cechy widoczne. Partner CRLS nie bierze odpowiedzialności za wady ukryte, nie dające się ustalić bez badania specjalistycznego.

ELEMENTY SKŁADOWE EKSPERTYZY

Poniższe elementy stanowią integralną część Ekspertyzy

Ekspertyza - Raport z systemu eksperckiego	TAK	Ekspertyza - Stan techniczny	TAK
Ekspertyza - Lakier/Ogumienie	TAK	Ekspertyza - Dokumentacja zdjęciowa	TAK



PARTNER
CRLS

EKSPERTYZA POJAZDU

RAPORT (SYSTEM EKSPERCKI)

Nr zlecenia

VHS00528/26

Nr rejestracyjny

KK2546H

Raport wykonano w systemie eksperckim:

EUROTAX (AUTOVISTA)

Raport z systemu eksperckiego stanowi integralną część niniejszej Ekspertyzy i nie może być prezentowany samodzielnie.



OCENA STANU POJAZDU

DANE ZLECENIA

Numer wyceny	21041
Numer sprawy	VHS00528/26
Zleceniodawca	
Data i miejsce oględzin	
Data wyceny	20.06.2026
Wycena na dzień	20.06.2026
Numer licencji / użytkownik	38107 / Partner CRLS

DANE POJAZDU

Numer rejestracyjny / numer VIN	KK2546H / TMBJU7NE7L0107430
Data pierwszej rejestracji / wiek w miesiącach	31.03.2020 / 75
Rok produkcji	2019
Przebieg rzeczywisty (km) / sposób ustalenia	112 936 / Odczytany
Data następnego badania technicznego	30.06.2026
Lakier	----

Marka	SKODA
Model	Octavia III Kombi 17-20
Typ	Octavia 2.0 TSI GPF RS 245 DSG
Rodzaj nadwozia / liczba drzwi / liczba miejsc	Kombi / 5 / 5
Pojemność silnika (ccm)	1984
Moc kW / KM	180 / 245
Paliwo / katalizator	Benzyna / Katalizator (3drozny)+GPF
Układ / liczba cylindrów	R / 4
Skrzynia / liczba biegów	A / 7

WYPOSAŻENIE STANDARDOWE POJAZDU

- ACS - system pokolizyjny
- Czujniki odległości przy parkowaniu - przód i tył + MANOEUVRE ASSIST
- Dezaktywacja poduszki bezpieczeństwa pasażera z przodu
- Elektrycznie sterowane szyby z przodu i z tyłu z zabezpieczeniem przed przytrzaśnięciem
- ESP + ABS + EBV + MSR + ASR + EDS + XDS+ + DSR + TSA + CBC
- Fotele przednie z regulacją wysokości i lędźwiową
- Funkcja SmartLink+
- Hamulec antykolizyjny - multicollision brake
- Immobilizer
- Klamki wewnętrzne chromowane
- Komputer pokładowy z wyświetlaczem Maxi-DOT
- Kurtyny powietrzne
- Lampki do czytania - przód/tył
- LIGHT AND RAIN ASSIST (Czujnik deszczu, Coming/Leaving Home, Tunnel Light, Day Light)
- Lusterka boczne w kolorze czarnym
- Czarne listwy wokół szyb bocznych
- Dekor Carbon w kolorze czarnym
- Dywaniki podłogowe, przód i tył
- Emblemat RS na przednim grillu oraz pokrywie bagażnika
- Felgi aluminiowe 18 VEGA z ogumieniem 225/40
- Fotele sportowe ze zintegrowanymi zagłówkami - przód
- Głośniki - cztery z przodu
- Hill Hold Control - wspomaganie ruszania pod wzniesienia
- Kieszonka na kamizelkę odblaskową pod fotelem kierowcy
- Klimatyzacja dwustrefowa automatyczna Climatronic
- Konsola centralna ze schowkiem (zamykanym)
- Lakier uni
- Lampki ostrzegawcze w drzwiach przednich
- Lusterka boczne regulowane elektrycznie, składane i podgrzewane z pamięcią, przeciwślepieniowe
- Lusterko wsteczne ściemniające się automatycznie z czujnikiem wilgotności

- Obramowanie grilla przedniego - czarne
- Oświetlenie przestrzeni wokół nóg z przodu i z tyłu
- Podłokietnik z tyłu - ze schowkiem i z przejściem do bagażnika
- Poduszki powietrzne czołowe i boczne kierowcy i pasażera z przodu
- Radio Bolero (8", SD, USB)
- Roleta przestrzeni bagażowej, zwijana
- Schowek przed pasażerem z przodu – oświetlony, chłodzony
- Spojler tylny
- Światła główne Full LED z funkcją adaptacji świateł AFS i ze zintegrowanymi spryskiwaczami
- Światła tylne TOP LED
- Tempomat
- Uchwyt z parasolką pod fotelem pasażera
- Uchwyty na kwity parkingowe
- Wspomaganie układu kierowniczego - elektromechaniczne, progresywne
- Wycieraczka szyby tylnej AERO
- Zawieszenie sportowe
- Zestaw do naprawy przebitej opony
- Oświetlenie LED drzwi przednich i tylnych
- Podłokietnik Jumbo Box
- Poduszka kolan kierowcy
- Przygotowanie do tel. GSM (Bluetooth)
- Relingi dachowe w kolorze czarnym
- Schowek na okulary
- Skrobaczka do szyb w pokrywie wlewu paliwa
- SunSet - przyciemniane tylne szyby boczne i szyba pokrywy bagażnika
- Światła przeciwmgielne z LED
- Tapicerka tkanina + alcantara
- TPM - system kontroli ciśnienia w ogumieniu
- Uchwyty ISOFIX na tylnych siedzeniach
- VAQ – elektrohydraulicznie kontrolowana blokada mechanizmu różnicowego
- Wybór profilu jazdy-Performance mode Selection z personalizacją (3 kluczyki) i Performacje Sound Gen
- Zamek centralny
- Zawieszenie tylne wielowahaczowe

WYPOSAŻENIE DODATKOWE

- Elektrycznie sterowana kłapa bagażnika
- Felgi aluminiowe 19 XTREME antracytowe z ogumieniem (V)
- Fotele przednie z funkcją podgrzewania
- Kamera ułatwiająca parkowanie
- Komputer pokładowy z kolorowym wyświetlaczem Maxi-DOT (V)
- Lakier metalik/perłowy
- Tempomat adaptacyjny do 160 km/h (adaptive cruise assist) z ogranicznikiem prędkości (V)



EKSPERTYZA POJAZDU

POMIAR GRUBOŚCI LAKIERU I OGUMIENIA

LAKIER



rysunek pojazdu poglądowy

Wykonano pomiar ręczny grubości powłoki lakierowej [µm]

NUMER I NAZWA ELEMENTU	PRZEDZIAŁ GRUBOŚCI POWŁOKI
1. POKRYWA PRZEDNIA	do 150
2. BŁOTNIK PRZEDNI LEWY	do 150
3. SŁUPEK PRZEDNI LEWY	do 150
4. DRZWI PRZEDNIE LEWE	do 150
5. DACH	do 150
6. SŁUPEK ŚRODKOWY LEWY	do 150
7. PRÓG LEWY	do 150
8. DRZWI TYLNE LEWE	do 150
9. BŁOTNIK TYLNY LEWY	do 150
10. POKRYWA TYLNA	do 150
11. BŁOTNIK TYLNY PRAWY	do 150
12. DRZWI TYLNE PRAWY	do 150
13. SŁUPEK ŚRODKOWY PRAWY	do 150
14. PRÓG PRAWY	do 150
15. DRZWI PRZEDNIE PRAWY	do 150
16. SŁUPEK PRZEDNI PRAWY	do 150
17. BŁOTNIK PRZEDNI PRAWY	200 - 300

OGUMIENIE

Wykonano pomiar ręczny grubości bieżnika [mm]

PRODUCENT TYP		ROZMIAR	BIEŻNIK
Achilles Winter 101 X	PP	225/35 R19	6,4
Achilles Winter 101 X	PL	225/35 R19	6,4
Achilles Winter 101 X	TP	225/35 R19	6,3
Achilles Winter 101 X	TL	225/35 R19	6,5
ZESTAW NAPRAWCZY	KOŁO ZAPASOWE		
-	-	-	-



EKSPERTYZA POJAZDU

OPIS STANU TECHNICZNEGO

NADWOZIE

NAZWA ELEMENTU	RODZAJ USZKODZENIA
SZYBA CZOŁOWA	ODPRYSKI
ZDERZAK PRZEDNI	ZARYSOWANIE
FELGA PRZEDNIA LEWA	ZARYSOWANIE
DRZWI PRZEDNIE LEWE	ZARYSOWANIE, WGNIECENIE
DRZWI TYLNE LEWE	ZARYSOWANIE, WGNIECENIE
BŁOTNIK TYLNY LEWY	ZARYSOWANIE, WGNIECENIE
FELGA TYLNA LEWA	ZARYSOWANIE
ZDERZAK TYLNY	ZARYSOWANIE, WGNIECENIE
BŁOTNIK TYLNY PRAWY	WGNIECENIE
DRZWI TYLNE PRAWY	ZARYSOWANIE, WGNIECENIE
DRZWI PRZEDNIE PRAWY	ZARYSOWANIE, WGNIECENIE
FELGA PRZEDNIA PRAWA	ZARYSOWANIE
----	----
----	----
----	----
----	----
----	----
----	----
----	----
----	----
----	----

WNĘTRZE

NAZWA ELEMENTU	RODZAJ USZKODZENIA
KOŁO KIEROWNICY	NADMIERNE ZUŻYCIE
----	----
----	----
----	----
----	----
----	----
----	----
----	----
----	----
----	----
----	----

UWAGI DODATKOWE DOTYCZĄCE STANU UTRZYMANIA POJAZDU

OGÓLNY STAN WIZUALNY NADWOZIA POJAZDU

STAN TYPOWY DLA WIEKU POJAZDU

OGÓLNY STAN WIZUALNY WNĘTRZA POJAZDU

STAN TYPOWY DLA WIEKU POJAZDU

Pozostałe uwagi do opisu nadwozia i wnętrza (nie ujęte powyżej)

BRAK UWAG



EKSPERTYZA POJAZDU

INFORMACJE DODATKOWE

INFORMACJE DODATKOWE

ZGODNOŚĆ FORMALNA POJAZDU:

POCHODZENIE POJAZDU

BADANIE NUMERU VIN

BADANIE PRAWDZIWOŚCI DANYCH POJAZDU

STAN DROGOMIERZA

POCHODZENIE KRAJOWE INNE

BADANO - STWIERDZONO ZGODNOŚĆ Z DOKUMENTACJĄ

PRZYJĘTO WG OKAZANYCH DOKUMENTÓW/ŹRÓDEŁ.

WERYFIKOWANO

ZABEZPIECZENIE PRZECIWKRADZIEŻOWE:

IMMOBILISER

INNE

STWIERDZONO - DZIAŁA

NIE STWIERDZONO

JAZDA PRÓBNA

URUCHOMIENIE POJAZDU

PRÓBA RUCHOWA

PODJĘTO PRÓBĘ - URUCHOMIONO

PODJĘTO PRÓBĘ - BRAK UWAG - JAZDA TESTOWA (PARKING)

KOMENTARZ DODATKOWY

PRACA PODZESPOŁÓW

BRAK UWAG

KOMUNIKATY I KONTROLKI

Wymiana oleju i przegląd teraz

ZAPISY W REJESTRACH ZEWNĘTRZNYCH

Polisa OC: brak informacji

POZOSTAŁE

BRAK UWAG

KLAUZULE

Opisany w Ekspertyzie stan pojazdu jest wiążący na dzień oględzin.

Rzeczoznawca dokonał odczytu numerów identyfikacyjnych pojazdu oraz wskazań stanu drogomierza bez badania ich poprawności oraz autentyczności.

Ekspertyzę sporządzono w oparciu o dostarczoną dokumentację, badanie organoleptyczne pojazdu w warunkach jego udostępnienia oraz przy wykorzystaniu systemów eksperckich.

Rzeczoznawca nie przeprowadził badań diagnostycznych. Nie ma też wpływu na matematyczne algorytmy, a także bazę wyposażenia standardowego, stosowane w systemach eksperckich.

Rzeczoznawca nie bierze na siebie odpowiedzialności za wady ukryte (prawne i fizyczne) oraz ewentualne skutki wynikające z dalszego użytkowania pojazdu.

Jeżeli do oględzin przedstawiono oryginał dowodu rejestracyjnego, zdjęcia przedstawiają stan faktyczny na dzień oględzin. W przeciwnym razie zdjęcia przedstawiają skan dowodu rejestracyjnego.

Ekspertyza służy wyłącznie do celu w niej wskazanego i nie może być wykorzystywana do żadnego innego celu.

Ekspertyza nie może być publikowana bez zgody Wykonawcy.



PARTNER
CRLS

EKSPERTYZA POJAZDU

DOKUMENTACJA ZDJĘCIOWA

ZDJĘCIA

Ilość zdjęć (bez zdjęć dowodu rejestracyjnego)	136	_____
Zdjęcia poglądowe	TAK	_____
Zdjęcia uszkodzeń	TAK	_____
Zdjęcia dokumentów pojazdu	TAK	_____
Zdjęcia dowodu rejestracyjnego	TAK	_____

ZDJĘCIA POGLĄDOWE





















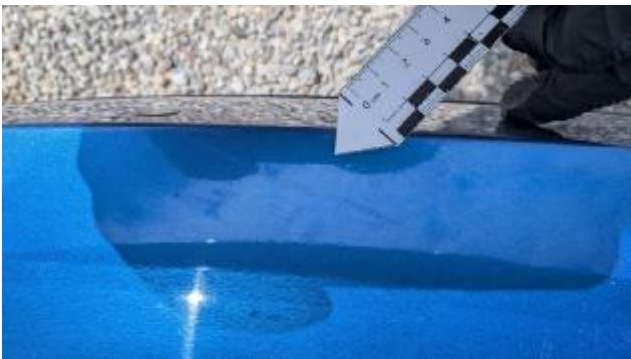
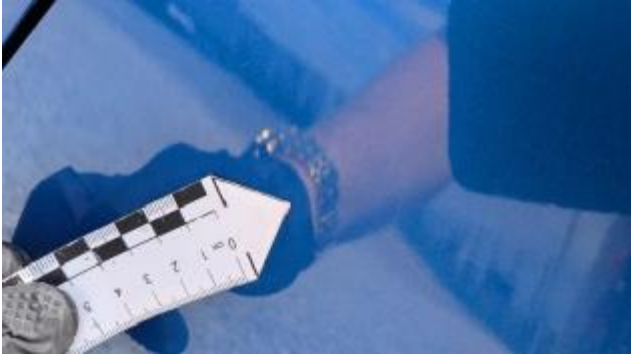
ZDJĘCIA USZKODZEŃ

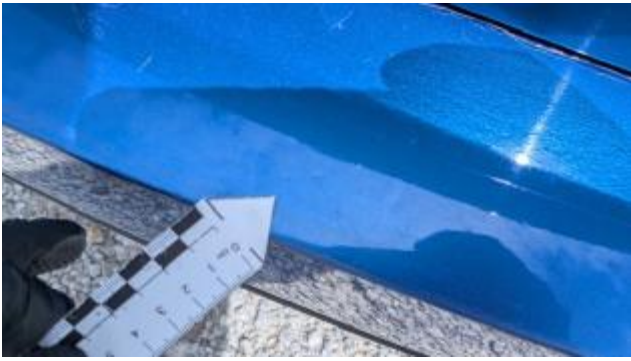


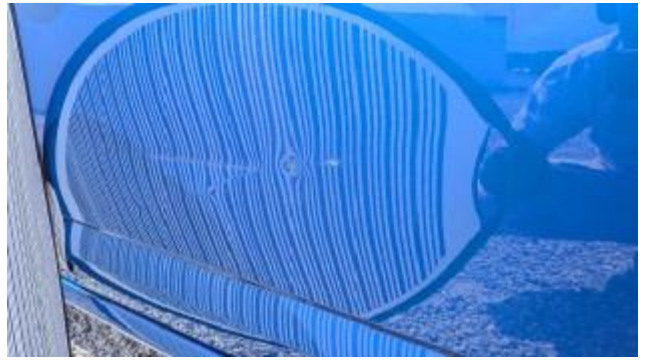
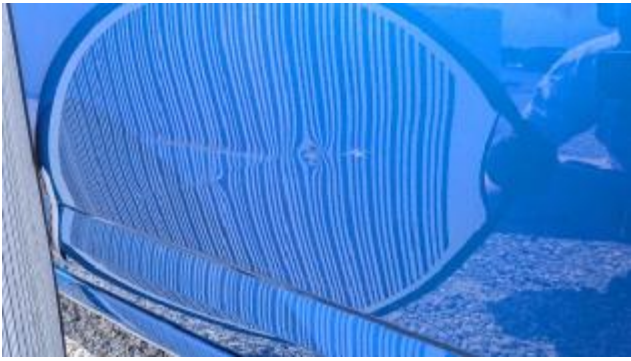












DOKUMENTY POJAZDU



