



PARTNER
CRLS

EKSPERTYZA POJAZDU

STRONA TYTUŁOWA

WERSJA 3.01

DANE ZLECENIODAWCY

Firma VEHIS FINANSE SP. Z O.O.
AL. MURCKOWSKA 14C
40-265 KATOWICE

DANE WYKONAWCY

Firma PARTNER CRLS SP. Z O.O.
Rzeczoznawca MATEUSZ KELER
Nr zlecenia VHS00532/26
Data zlecenia 18 czerwiec 2026

IDENTYFIKACJA SKRÓCONA POJAZDU

Marka AUDI
Model RS 5 SPORTBACK
Numer rejestracyjny WW968AR
Rok produkcji 2022
Numer VIN WUAZZZF54PA900024

LISTA DOKUMENTÓW POJAZDU I AKCESORIÓW

Do oględzin pojazdu przedstawiono:

Dowód rejestracyjny	ORYG.	Tablice rejestracyjne	TAK
Klucz główny	TAK	Apteczka	NIE
Klucz zapasowy	NIE	Gaśnica	TAK
Instrukcja obsługi	NIE	Trójkąt ostrzegawczy	TAK
Książka serwisowa	NIE		

OPIS OGÓLNY POJAZDU* - UWAGA

* Opis ogólny sporządzono w oparciu o cechy widoczne. Partner CRLS nie bierze odpowiedzialności za wady ukryte, nie dające się ustalić bez badania specjalistycznego.

ELEMENTY SKŁADOWE EKSPERTYZY

Poniższe elementy stanowią integralną część Ekspertyzy

Ekspertyza - Raport z systemu eksperckiego	TAK	Ekspertyza - Stan techniczny	TAK
Ekspertyza - Lakier/Ogumienie	TAK	Ekspertyza - Dokumentacja zdjęciowa	TAK



PARTNER
CRLS

EKSPERTYZA POJAZDU

RAPORT (SYSTEM EKSPERCKI)

Nr zlecenia

VHS00532/26

Nr rejestracyjny

WW968AR

Raport wykonano w systemie eksperckim:

EUROTAX (AUTOVISTA)

Raport z systemu eksperckiego stanowi integralną część niniejszej Ekspertyzy i nie może być prezentowany samodzielnie.



OCENA STANU POJAZDU

DANE ZLECENIA

Numer wyceny	21073
Numer sprawy	VHS00532/26
Zleceniodawca	
Data i miejsce oględzin	
Data wyceny	24.06.2026
Wycena na dzień	24.06.2026
Numer licencji / użytkownik	38107 / Partner CRLS

DANE POJAZDU

Numer rejestracyjny / numer VIN	WW968AR / WUAZZZF54PA900024
Data pierwszej rejestracji / wiek w miesiącach	14.07.2022 / 47
Rok produkcji	2022
Przebieg rzeczywisty (km) / sposób ustalenia	156 121 / Odczytany
Data następnego badania technicznego	14.07.2027
Lakier	----

Marka	AUDI
Model	A5 Sportback 19-
Typ	RS5 Quattro Tiptronic
Rodzaj nadwozia / liczba drzwi / liczba miejsc	Hatchback / 5 / 5
Pojemność silnika (ccm)	2894
Moc kW / KM	331 / 450
Paliwo / katalizator	Benzyna / Katalizator (3drozny)+GPF
Układ / liczba cylindrów	V / 6
Skrzynia / liczba biegów	A / 8

WYPOSAŻENIE STANDARDOWE POJAZDU

- ABS
- Aplikacje dekoracyjne wnętrza - Aluminium Race
- Audi drive select (zmiana charakterystyki trybu jazdy)
- Audi hold assist - wspomaganie ruszania pod górę
- Brak oznaczenia mocy/technologii
- Elementy dekoracyjne czarne z połyskiem
- Felgi aluminiowe 19 (10-ramienne) z ogumieniem 265/35
- Fotele przednie ogrzewane
- Fotele przednie z pneumatyczną regulacją wsparcia odcinka lędźwiowego i funkcją masażu
- Instalacja radiowa + 8 głośników
- Kierownica wielofunkcyjna plus 3-ramienna - skórzana, ogrzewana
- Komputer pokładowy z ekranem kolorowym
- Lakier uni
- Listwy progowe RS
- Lusterka boczne w optyce matowego aluminium
- Alarm
- Apteczka z trójkątem ostrzegawczym i kamizelkami odblaskowymi
- Audi Extensive 4 lata/120 000 km - program serwisowy
- Audi Parking System plus - czujniki parkowania przód/tył
- Dywaniki podłogowe przód i tył
- ESP - układ stabilizacji toru jazdy
- Fotele przednie elektrycznie regulowane
- Fotele przednie sportowe typu S
- Immobilizer
- Kanapa tylna, trzyosobowa
- Klimatyzacja automatyczna
- Końcówki rur wydechowych, chromowane
- Lampy Matrix LED (diodowe) z dynamicznymi kierunkowskazami
- Lusterka boczne ogrzewane i regulowane elektrycznie
- Lusterko wewnętrzne manualnie przyciemniane

- Pakiet optyczny Aluminiowy mat RS5
- Podłokietnik przedni komfortowy
- Poduszki powietrzne boczne w oparciach przednich siedzeń wraz z kurtynami powietrznymi
- Spojler tylny
- System Start/Stop
- Szyby termoizolacyjne
- Światła tylne LED z dynamicznymi kierunkowskazami
- Tempomat z ogranicznikiem prędkości
- Układ zmywania reflektorów
- Wskaźnik kontroli ciśnienia w oponach
- Wspomaganie układu kierowniczego
- Zagłówki przednie
- Zderzaki wzmacnione
- Złącze Bluetooth
- Pedale oraz podparcie pod lewą nogę ze stali nierdzewnej
- Podsufitka materiałowa w kolorze czarnym
- Poduszki powietrzne czołowe z funkcją dezaktywacji pasażera , przód
- Sygnalizacja niezapiętych pasów bezpieczeństwa
- Szyba przednia z izolacją akustyczną
- Światła do jazdy dziennej
- Tapicerka mikrofibra Dinamica łączona ze skórą z przeszyciami w kształcie rombu, logo RS
- Uchwyty ISOFIX - tył z funkcją Top Tether
- Wariant dla niepalących
- Wspomaganie otwierania i zamykania bagażnika, elektryczne
- Zabezpieczenie przed otwarciem drzwi tylnych, manualne
- Zamek centralny z pilotem
- Zestaw do naprawy przebitej opony

WYPOSAŻENIE DODATKOWE

- Asystent parkowania z Audi parking plus - parkowanie bez udziału kierowcy z czujnikami przód/tył (V)
- Audi lane assist - ostrzeżenie przed niezamierzoną zmianą pasa ruchu (V)
- Audi phone box (V)
- Audi virtual cockpit plus z dodatkowym układem RS (V)
- Dach szklany panoramiczny (V)
- Felgi aluminiowe 20 (5-ramienne) Audi Sport, polerowane, czarne z połyskiem z ogumieniem 275/30 (V)
- Home link - pilot otwierania bramy garażowej (V)
- Kierownica wielofunkcyjna plus 3-ramienna, spłaszczona u dołu - skórzana (V) (G)
- Klimatyzacja automatyczna - 3 strefowa (V)
- Kluczyk komfortowy z czujnikiem zwalniającym blokadę bagażnika i autoalarmem (V)
- Kluczyk komfortowy z funkcją odblokowania bagażnika za pomocą gestów z Safelock (V)
- Lakier metalik
- Lusterka boczne ogrzewane i el. ustaw. i skł. z ukł. p/oślepieniowym, ogrzewanymi sprysk. i pamięcią (V)
- Lusterka boczne w kolorze czarnym z połyskiem (V)
- Pakiet Infotainment Smartfon (V)
 - Audi phone box light
 - Interfejs do smartphone - Audi smartphone Interface
 - Złącze do ładowania USB dla pasażerów z tyłu
- Pakiet MMI Navigation plus (V)
 - Audi Connect Nawigacja & Infotainment
 - Komputer pokładowy z ekranem kolorowym
 - System nawigacji satelitarnej MMI Navigation plus z MMI touch
- Pakiet optyczny Audi Exclusive w kolorze czarnym z połyskiem (V)
- Pakiet optyczny Czerń z pierścieniami Audi w kolorze czarnym (V)
- Pakiet oświetlenia konturowego i Ambiente, wielokolorowy (V)
 - Diody w dolnej części drzwi z tyłu (białe)
 - Oświetlenie ambiente drzwi przednich/tylnych (wielokolorowe)
 - Oświetlenie konturowe drzwi przednich/tylnych (wielokolorowe)
 - Pakiet oświetlenia Ambiente
 - Pakiet oświetlenia Ambiente
 - Uchwyty na kubki z przodu (oświetlenie wielokolorowe)
- Pakiet RS Comfort (V)
 - Audi sound system
 - Fotele przednie regulowane elektrycznie z funkcją pamięci ustawień dla fotela kierowcy
 - Lusterka boczne ogrzewane i elektrycznie składane z ukł. p/oślepieniowym
 - Lusterko wewnętrzne z automatyczną funkcją przeciwoślepieniową
- Pakiet schowków i wyposażenia bagażnika (V)

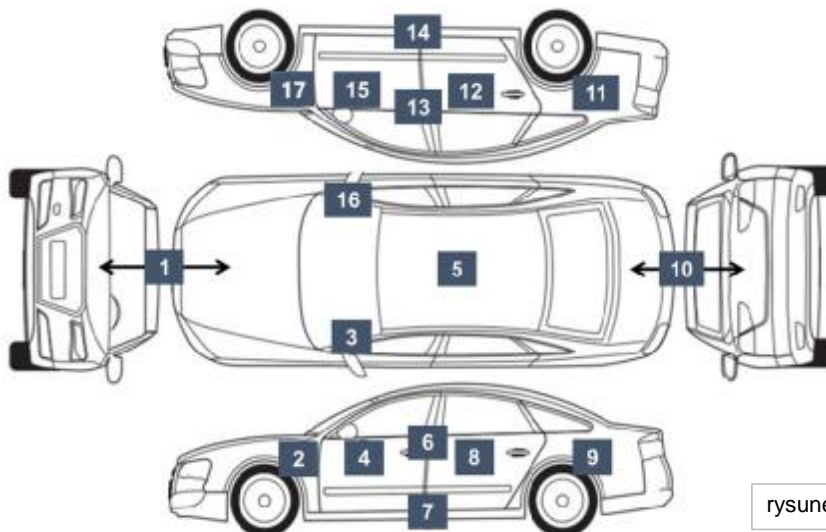
- Pakiet stylistyczny RS w kolorze czerwonym (V)
- Pakiet systemów wspomagających Parkowanie (V)
 - Asystent utrzymywania pojazdu na wzniesieniach
 - Audi Parking System plus - czujniki parkowania przód/tył
 - Kamera cofania
- System kontroli ciśnienia w oponach (V)
- System nagłośnienia Bang&Olufsen Premium z dźwiękiem 3D, 19 głośników i subwoofer, wzmacniacz 755W (V)
- System rozpoznawania znaków drogowych (V)
- Szyby tylne przyciemnione (szyby privacy) (V)
- Śruby zabezpieczające do kół (V)
- Tapicerka skórzana Feinnappa z pikowaniem (V)
- Tempomat adaptacyjny - Adaptive Cruise Control (V)
- Układ wydechowy sportowy RS (V)
- Wzmocnienie odbioru LTE (V) (G)
- Zaciski hamulców lakierowane w kolorze czerwonym (V)



EKSPERTYZA POJAZDU

POMIAR GRUBOŚCI LAKIERU I OGUMIENIA

LAKIER



rysunek pojazdu poglądowy

Wykonano pomiar ręczny grubości powłoki lakierowej [µm]

NUMER I NAZWA ELEMENTU	PRZEDZIAŁ GRUBOŚCI POWŁOKI
1. POKRYWA PRZEDNIA	do 150
2. BŁOTNIK PRZEDNI LEWY	do 150
3. SŁUPEK PRZEDNI LEWY	300 - 500
4. DRZWI PRZEDNIE LEWE	do 150
5. DACH	do 150
6. SŁUPEK ŚRODKOWY LEWY	do 150
7. PRÓG LEWY	150 - 200
8. DRZWI TYLNE LEWE	300 - 500
9. BŁOTNIK TYLNY LEWY	pow. 500
10. POKRYWA TYLNA	150 - 200
11. BŁOTNIK TYLNY PRAWY	do 150
12. DRZWI TYLNE PRAWY	do 150
13. SŁUPEK ŚRODKOWY PRAWY	do 150
14. PRÓG PRAWY	do 150
15. DRZWI PRZEDNIE PRAWY	do 150
16. SŁUPEK PRZEDNI PRAWY	do 150
17. BŁOTNIK PRZEDNI PRAWY	do 150

OGUMIENIE

Wykonano pomiar ręczny grubości bieżnika [mm]

PRODUCENT TYP		ROZMIAR	BIEŻNIK
Vredestein Quatrac PRO	PP	255/35 R20	4,9
Vredestein Quatrac PRO	PL	255/35 R20	5,1
Vredestein Quatrac PRO	TP	275/30 R20	6,0
Vredestein Quatrac PRO	TL	275/30 R20	6,0
KOŁO PEŁNOWYMIAROWE - BRAK	KOŁO ZAPASOWE		
Niekompletny		0	0,0



EKSPERTYZA POJAZDU

OPIS STANU TECHNICZNEGO

NADWOZIE

NAZWA ELEMENTU	RODZAJ USZKODZENIA
SZYBA CZOŁOWA	PĘKNIĘCIE
ZDERZAK PRZEDNI	PĘKNIĘCIE
ZDERZAK PRZEDNI	NIEPRAWIDŁOWY MONTAŻ
REFLEKTOR PRZEDNI PRAWY	ZARYSOWANIE
POKRYWA PRZEDNIA	ODPRYSKI LAKIERU
SPOILER ZDERZAKA PRZEDNIEGO	PĘKNIĘCIE
KRATA WLOTU POWIETRZA	PĘKNIĘCIE
FELGA PRZEDNIA LEWA	ZARYSOWANIE
BŁOTNIK PRZEDNI LEWY	ODPRYSKI LAKIERU
SZYBA DRZWI PRZEDNICH LEWYCH	ZARYSOWANIE
KLAMKA DRZWI PRZEDNICH LEWYCH	ZARYSOWANIE
PRÓG LEWY	ZARYSOWANIE
KLAMKA DRZWI TYLNYCH LEWYCH	BRAK
BŁOTNIK TYLNY LEWY	ŚLADY NIEPROFESJONALNEJ NAPRAWY
FELGA TYLNA LEWA	ZARYSOWANIE
BŁOTNIK TYLNY LEWY	ZARYSOWANIE
SPOILER ZDERZAKA TYLNEGO	ZARYSOWANIE
ZDERZAK TYLNY	PĘKNIĘCIE
FELGA TYLNA PRAWA	ZARYSOWANIE
RAMA DACHU PRAWA	ZARYSOWANIE

WNĘTRZE

NAZWA ELEMENTU	RODZAJ USZKODZENIA
PODŁOKIETNIK PRZEDNI	ZARYSOWANIE
TAPICERKA DRZWI TYLNYCH PRAWYCH	ZARYSOWANIE
----	----
----	----
----	----
----	----
----	----
----	----
----	----
----	----
----	----

UWAGI DODATKOWE DOTYCZĄCE STANU UTRZYMANIA POJAZDU

OGÓLNY STAN WIZUALNY NADWOZIA POJAZDU

STAN NADMIERNEGO ZUŻYCIA

OGÓLNY STAN WIZUALNY WNĘTRZA POJAZDU

STAN TYPOWY DLA WIEKU POJAZDU

Pozostałe uwagi do opisu nadwozia i wnętrza (nie ujęte powyżej)

Zaślepki spryskiwacza - brak; listwy szyby drzwi PL+TL - zarysowania, odpryski; otwieranie maski - pęknięte; tapicerka wnętrza - zdemontowana, stan nieznan; Błotnik tylny lewy nie jest prawidłowo spasowany z drzwiami tylnymi lewymi; osłona lampy TL - pęknięta; próg P - zarysowanie; DRZWI TP - odprysk lakieru; listwa pozioma drzwi PP - zarysowania, odpryski; LUSTERKO P - odpryski; FELGA PP - zarysowania; BŁOTNIK PP - zarysowanie;



EKSPERTYZA POJAZDU

INFORMACJE DODATKOWE

INFORMACJE DODATKOWE

ZGODNOŚĆ FORMALNA POJAZDU:

POCHODZENIE POJAZDU	POCHODZENIE KRAJOWE INNE
BADANIE NUMERU VIN	BADANO - STWIERDZONO ZGODNOŚĆ Z DOKUMENTACJĄ
BADANIE PRAWDZIWOŚCI DANYCH POJAZDU	PRZYJĘTO WG OKAZANYCH DOKUMENTÓW/ŹRÓDEŁ.
STAN DROGOMIERZA	WERYFIKOWANO

ZABEZPIECZENIE PRZECIWKRADZIEŻOWE:

IMMOBILISER	STWIERDZONO - DZIAŁA
INNE	NIE STWIERDZONO

JAZDA PRÓBNA

URUCHOMIENIE POJAZDU	PODJĘTO PRÓBĘ - URUCHOMIONO
PRÓBA RUCHOWA	PODJĘTO PRÓBĘ - BRAK UWAG - JAZDA TESTOWA (PARKING)

KOMENTARZ DODATKOWY

PRACA PODZESPOŁÓW

Praca jednostki napędowej charakteryzuje się podwyższonym poziomem hałasu oraz niestabilną pracą na biegu jałowym. W celu identyfikacji źródła nieprawidłowości i określenia zakresu ewentualnych uszkodzeń konieczne jest przeprowadzenie szczegółowej diagnostyki w warunkach warsztatowych.

KOMUNIKATY I KONTROLKI

System rozruchu samochodu: usterka! Proszę udać się do serwisu; Sygnalizacja odstępu: obecnie niedostępna. Patrz instrukcja obsługi; ACC: niedostępny. Patrz instrukcja obsługi; Audi pre sense: obecnie ograniczone. Patrz instrukcja obsługi; Ciśnienie w oponie: usterka! Patrz instrukcja obsługi; Proszę niezwłocznie zatankować – 0 km; Uzupełnij płyn do spryskiwaczy; Przegląd przekroczony od 11 300 km / 05.2026

ZAPISY W REJESTRACH ZEWNĘTRZNYCH

BRAK UWAG

POZOSTAŁE

W komorze bagażnika znajdowały się luźno ułożone elementy tapicerki wnętrza pojazdu, osłona silnika, filtr z widocznymi opiłkami oraz odpowietrznik skrzyni korbowej. Okoliczności ich zdeponowania oraz stan techniczny mogą wskazywać na wcześniejszy demontaż lub uszkodzenie i wymagają dalszej weryfikacji.

KLAUZULE

Opisany w Ekspertyzie stan pojazdu jest wiążący na dzień oględzin.

Rzeczoznawca dokonał odczytu numerów identyfikacyjnych pojazdu oraz wskazań stanu drogomierza bez badania ich poprawności oraz autentyczności.

Ekspertyzę sporządzono w oparciu o dostarczoną dokumentację, badanie organoleptyczne pojazdu w warunkach jego udostępnienia oraz przy wykorzystaniu systemów eksperckich.

Rzeczoznawca nie przeprowadził badań diagnostycznych. Nie ma też wpływu na matematyczne algorytmy, a także bazę wyposażenia standardowego, stosowane w systemach eksperckich.

Rzeczoznawca nie bierze na siebie odpowiedzialności za wady ukryte (prawne i fizyczne) oraz ewentualne skutki wynikające z dalszego użytkowania pojazdu.

Jeżeli do oględzin przedstawiono oryginał dowodu rejestracyjnego, zdjęcia przedstawiają stan faktyczny na dzień oględzin. W przeciwnym razie zdjęcia przedstawiają skan dowodu rejestracyjnego.

Ekspertyza służy wyłącznie do celu w niej wskazanego i nie może być wykorzystywana do żadnego innego celu.

Ekspertyza nie może być publikowana bez zgody Wykonawcy.



PARTNER
CRLS

EKSPERTYZA POJAZDU

DOKUMENTACJA ZDJĘCIOWA

ZDJĘCIA

Ilość zdjęć (bez zdjęć dowodu rejestracyjnego)	247	_____
Zdjęcia poglądowe	TAK	_____
Zdjęcia uszkodzeń	TAK	_____
Zdjęcia dokumentów pojazdu	TAK	_____
Zdjęcia dowodu rejestracyjnego	TAK	_____

ZDJĘCIA POGLĄDOWE





















ZDJĘCIA USZKODZEŃ

























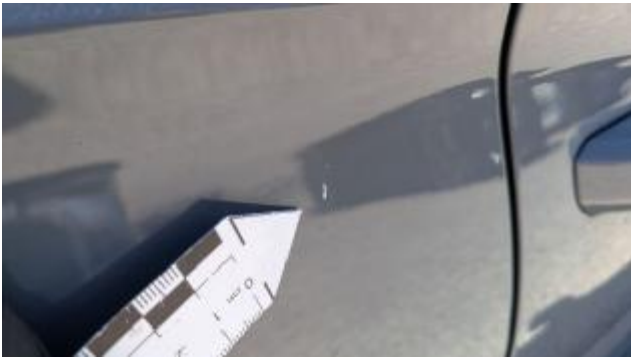














DOKUMENTY POJAZDU



TERMIN BADAŃIA TECHNICZNEGO

13.05.2028



DATA PODPIS

TERMIN BADAŃIA TECHNICZNEGO

m.p.

DATA PODPIS

TERMIN BADAŃIA TECHNICZNEGO

m.p.

DATA PODPIS

TERMIN BADAŃIA TECHNICZNEGO

m.p.

DATA PODPIS

TERMIN BADAŃIA TECHNICZNEGO

m.p.

DATA PODPIS

TERMIN BADAŃIA TECHNICZNEGO

m.p.

DATA PODPIS

ADNACIJSKI URZEDNIK

---(V.9) POZIOM EMISJI SPALIN - AX---

2025-05-26



A - nazwa rejestracyjnej pojazdu, B - data pierwszej rejestracji pojazdu, C - dane posiadacza pojazdu / właściciela pojazdu, D - dane pojazdu, E - numer identyfikacyjny pojazdu, E1 - maksymalna masa całkowita, G - masa własna, H - okres ważności dowodu, I - data wydatku dowodu rejestracyjnego, K - jurne świadectwa techniczne i typy pojazdów, M1, M2, M3 - dane silnika, Q - stosunek mocy do ciężaru w kW/kg, S.1, S.2 - liczba miejsc siedzących stojących, E3A3 - dopuszczalna masa całkowita zespołu pojazdów i kategorii pojazdów, T - liczba osi, O.1, O.2 - maksymalna masa całkowita zespoły 2 hamulcami lub hamulca, X - potwierdzenie przeprowadzenia badania technicznego pojazdu i dorywającego badania technicznego pojazdu.



Pouczenie:
Właściciel pojazdu jest zobowiązany zgłosić w ciągu 30 dni od organowi, który wydał dowód rejestracyjny, wszelkie zmiany danych zawartych w dowodzie rejestracyjnym pojazdu.

