



**PARTNER**  
CRLS

## EKSPERTYZA POJAZDU

STRONA TYTUŁOWA

WERSJA 3.01

### DANE ZLECENIODAWCY

Firma VEHIS FINANSE SP. Z O.O.  
AL. MURCKOWSKA 14C  
40-265 KATOWICE

### DANE WYKONAWCY

Firma PARTNER CRLS SP. Z O.O.  
Rzeczoznawca MATEUSZ KELER  
Nr zlecenia VHS00543/26  
Data zlecenia 22 czerwiec 2026

### IDENTYFIKACJA SKRÓCONA POJAZDU

Marka SKODA  
Model OCTAVIA  
Numer rejestracyjny CT154CP  
Rok produkcji 2020  
Numer VIN TMBJJ7NX8MY048465

### LISTA DOKUMENTÓW POJAZDU I AKCESORIÓW

Do oględzin pojazdu przedstawiono:

Dowód rejestracyjny	ORYG.	Tablice rejestracyjne	TAK
Klucz główny	TAK	Apteczka	NIE
Klucz zapasowy	TAK	1SZT. Gaśnica	NIE
Instrukcja obsługi	TAK	Trójkąt ostrzegawczy	TAK
Książka serwisowa	NIE		

### OPIS OGÓLNY POJAZDU\* - UWAGA

\* Opis ogólny sporządzono w oparciu o cechy widoczne. Partner CRLS nie bierze odpowiedzialności za wady ukryte, nie dające się ustalić bez badania specjalistycznego.

### ELEMENTY SKŁADOWE EKSPERTYZY

Poniższe elementy stanowią integralną część Ekspertyzy

Ekspertyza - Raport z systemu eksperckiego	TAK	Ekspertyza - Stan techniczny	TAK
Ekspertyza - Lakier/Ogumienie	TAK	Ekspertyza - Dokumentacja zdjęciowa	TAK



**PARTNER**  
CRLS

## **EKSPERTYZA POJAZDU**

RAPORT (SYSTEM EKSPERCKI)

Nr zlecenia

VHS00543/26

Nr rejestracyjny

CT154CP

Raport wykonano w systemie eksperckim:

EUROTAX (AUTOVISTA)

Raport z systemu eksperckiego stanowi integralną część niniejszej Ekspertyzy i nie może być prezentowany samodzielnie.



## OCENA STANU POJAZDU

### DANE ZLECENIA

Numer wyceny	21098
Numer sprawy	VHS00543/26
Zleceniodawca	
Data i miejsce oględzin	
Data wyceny	28.06.2026
Wycena na dzień	28.06.2026
Numer licencji / użytkownik	38107 / Partner CRLS

### DANE POJAZDU

Numer rejestracyjny / numer VIN	CT154CP / TMBJJ7NX8MY048465
Data pierwszej rejestracji / wiek w miesiącach	03.02.2021 / 64
Rok produkcji	2020
Przebieg rzeczywisty (km) / sposób ustalenia	190 271 / Odczytany
Data następnego badania technicznego	23.06.2027
Lakier	----

Marka	SKODA
Model	Octavia IV Kombi 20-24
Typ	Octavia 2.0 TDI Ambition DSG
Rodzaj nadwozia / liczba drzwi / liczba miejsc	Kombi / 5 / 5
Pojemność silnika (ccm)	1968
Moc kW / KM	110 / 150
Paliwo / katalizator	Diesel / Katalizator (SCR)
Układ / liczba cylindrów	R / 4
Skrzynia / liczba biegów	A / 7

### WYPOSAŻENIE STANDARDOWE POJAZDU

- Bluetooth
- Czujniki odległości przy parkowaniu - tył z MANOEUVRE ASSIST
- Dekor AMBITION
- DRIVER ALERT - funkcja wykrywania zmęczenia kierowcy
- Elektryczne podnoszenie szyb, tył
- Felgi aluminiowe 17 ROTARE AERO 7,5J z ogumieniem
- Front Assist - kontrola odstępu z funkcją awaryjnego hamowania
- Głośniki - 8 sztuk
- Haczyki na torby
- Hamulec postojowy, elektromechaniczny
- Kamera cofania
- Kierownica 2-ramienna skórzana, wielofunkcyjna z manetkami zmiany biegów
- Komputer pokładowy z kolorowym wyświetlaczem Maxi-DOT
- Lakier uni
- Care Connect - 1 rok
- DAB+ - cyfrowy odbiór stacji radiowych
- Dezaktywacja poduszki bezpieczeństwa pasażera z przodu
- Elektryczne podnoszenie szyb, przód
- ESP z ABS, EBD, MSR, ASR, EDL, HBA, DSR, RBS, ESBS, TSA, XDS+
- Fotele przednie z regulacją wysokości i lędźwiową
- Funkcja SmartLink+
- Gniazdo 12V w bagażniku
- Hamulec antykolizyjny - multicollision brake
- Hill Hold Control - wspomaganie ruszania pod wzniesienia
- KESSY GO - bezkluczowy system uruchamiania silnika
- Klimatyzacja dwustrefowa automatyczna Climatronic
- Kurtyny powietrzne
- Lane Assist - asystent zmiany pasa ruchu

- LIGHT AND RAIN ASSIST - czujnik zmierzchu i deszczu
- Lusterka boczne regulowane elektrycznie i podgrzewane
- Oświetlenie bagażnika
- Poduszki powietrzne 6 sztuk (czołowe kierowcy i pasażera, boczne - przód, kurtyny powietrzne)
- Ramka grilla chromowana
- Roleta przestrzeni bagażowej
- Skrobaczka do szyb w pokrywie wlewu paliwa
- Światła przeciwmgielne, przyciemniane z funkcją doświetlania zakrętów
- Tempomat z ogranicznikiem prędkości
- Uchwyty ISOFIX na zewnętrznych miejscach kanapy
- Zamek centralny zdalnie sterowany
- Zestaw siatek w bagażniku
- Lusterka boczne i klamki drzwi w kolorze nadwozia
- Lusterko wsteczne ściemniające się automatycznie z czujnikiem wilgotności
- Podłokietnik z przodu
- Radio SWING (8,25", 2 gniazda USB-C umożliwiające ładowanie i transfer danych)
- Relingi dachowe w kolorze czarnym
- Schowek na okulary
- System kontroli ciśnienia w oponach TPM
- Tapicerka materiałowa
- Tylna kanapa składana i dzielona
- Wycieraczka szyby tylnej AERO
- Zestaw do naprawy przebitej opony

## WYPOSAŻENIE DODATKOWE

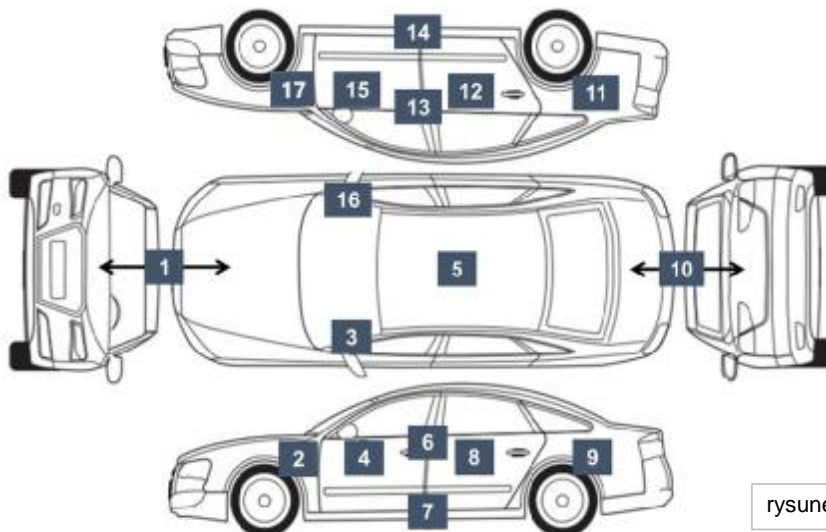
- Koło zapasowe dojazdowe 16", podnośnik, klucz (V)
- Lakier metalik (V)
- Pakiet Selection (V)
  - Czujniki odległości przy parkowaniu - przód i tył z MANOEUVRE ASSIST
  - KESSY FULL - bezkluczykowy system obsługi samochodu
  - SunSet - przyciemniane tylne szyby boczne i szyba pokrywy bagażnika



## EKSPERTYZA POJAZDU

POMIAR GRUBOŚCI LAKIERU I OGUMIENIA

### LAKIER



rysunek pojazdu poglądowy

Wykonano pomiar ręczny grubości powłoki lakierowej [ $\mu\text{m}$ ]

NUMER I NAZWA ELEMENTU	PRZEDZIAŁ GRUBOŚCI POWŁOKI
1. POKRYWA PRZEDNIA	do 150
2. BŁOTNIK PRZEDNI LEWY	do 150
3. SŁUPEK PRZEDNI LEWY	do 150
4. DRZWI PRZEDNIE LEWE	150 - 200
5. DACH	do 150
6. SŁUPEK ŚRODKOWY LEWY	do 150
7. PRÓG LEWY	150 - 200
8. DRZWI TYLNE LEWE	150 - 200
9. BŁOTNIK TYLNY LEWY	300 - 500
10. POKRYWA TYLNA	do 150
11. BŁOTNIK TYLNY PRAWY	do 150
12. DRZWI TYLNE PRAWY	do 150
13. SŁUPEK ŚRODKOWY PRAWY	do 150
14. PRÓG PRAWY	do 150
15. DRZWI PRZEDNIE PRAWY	do 150
16. SŁUPEK PRZEDNI PRAWY	do 150
17. BŁOTNIK PRZEDNI PRAWY	do 150

### OGUMIENIE

Wykonano pomiar ręczny grubości bieżnika [mm]

PRODUCENT	TYP	ROZMIAR	BIEŻNIK
Goodyear	EfficientGrip Performance	PP 205/55 R17	5,5
Goodyear	EfficientGrip Performance	PL 205/55 R17	5,3
Goodyear	EfficientGrip Performance	TP 205/55 R17	4,3
Goodyear	EfficientGrip Performance	TL 205/55 R17	4,1
KOŁO DOJAZDOWE		KOŁO ZAPASOWE	
0		0	0,0



## EKSPERTYZA POJAZDU

### OPIS STANU TECHNICZNEGO

#### NADWOZIE

NAZWA ELEMENTU	RODZAJ USZKODZENIA
ZDERZAK PRZEDNI	ZARYSOWANIE
SPOILER ZDERZAKA PRZEDNIEGO	ODPRYSKI
KRATA WLOTU POWIETRZA LEWA	ZARYSOWANIE
REFLEKTOR PRZEDNI LEWY	ZARYSOWANIE
BŁOTNIK PRZEDNI LEWY	ZARYSOWANIE, WGNIECENIE
BŁOTNIK PRZEDNI LEWY	RDZA/KOROZJA
FELGA PRZEDNIA LEWA	ZARYSOWANIE
PRÓG LEWY	WGNIECENIE
BŁOTNIK TYLNY LEWY	ZARYSOWANIE
ZDERZAK TYLNY	ZARYSOWANIE
FELGA TYLNA PRAWA	ZARYSOWANIE
BŁOTNIK TYLNY LEWY	WGNIECENIE
DRZWI TYLNE LEWE	ZARYSOWANIE
PRÓG PRAWY	ZARYSOWANIE
DRZWI PRZEDNIE PRAWY	ZARYSOWANIE
FELGA PRZEDNIA PRAWA	ZARYSOWANIE
----	----
----	----
----	----
----	----

#### WNĘTRZE

NAZWA ELEMENTU	RODZAJ USZKODZENIA
KOŁO KIEROWNICY	ZARYSOWANIE
PODSUFITKA	ROZERWANIE
----	----
----	----
----	----
----	----
----	----
----	----
----	----
----	----

#### UWAGI DODATKOWE DOTYCZĄCE STANU UTRZYMANIA POJAZDU

OGÓLNY STAN WIZUALNY NADWOZIA POJAZDU

STAN TYPOWY DLA WIEKU POJAZDU

OGÓLNY STAN WIZUALNY WNĘTRZA POJAZDU

STAN TYPOWY DLA WIEKU POJAZDU

Pozostałe uwagi do opisu nadwozia i wnętrza (nie ujęte powyżej)

WYGŁUSZENIE POKRYWY P - rozerwanie; WŁĄCZNIK SILNIKA - uszkodzenie; USZCZELKA SZYBY BŁOTNIKA TL - zarysowania; PILOT KLUCZYKA - uszkodzona obudowa;



## EKSPERTYZA POJAZDU

### INFORMACJE DODATKOWE

#### INFORMACJE DODATKOWE

##### ZGODNOŚĆ FORMALNA POJAZDU:

POCHODZENIE POJAZDU

BADANIE NUMERU VIN

BADANIE PRAWDZIWOŚCI DANYCH POJAZDU

STAN DROGOMIERZA

POCHODZENIE KRAJOWE INNE

BADANO - STWIERDZONO ZGODNOŚĆ Z DOKUMENTACJĄ

PRZYJĘTO WG OKAZANYCH DOKUMENTÓW/ŹRÓDEŁ.

WERYFIKOWANO

##### ZABEZPIECZENIE PRZECIWKRADZIEŻOWE:

IMMOBILISER

INNE

STWIERDZONO - DZIAŁA

NIE STWIERDZONO

##### JAZDA PRÓBNA

URUCHOMIENIE POJAZDU

PRÓBA RUCHOWA

PODJĘTO PRÓBĘ - URUCHOMIONO

PODJĘTO PRÓBĘ - BRAK UWAG - JAZDA TESTOWA (PARKING)

#### KOMENTARZ DODATKOWY

PRACA PODZESPOŁÓW

BRAK UWAG

##### KOMUNIKATY I KONTROLKI

Wymiana oleju i przegląd – termin przekroczony, niski poziom paliwa (zasięg ok. 35 km), niski poziom płynu do spryskiwaczy, świeci kontrolka układu sterowania silnikiem („Check Engine”) – wymagana diagnostyka komputerowa.

##### ZAPISY W REJESTRACH ZEWNĘTRZNYCH

brak informacji o ważnym badaniu technicznym

##### POZOSTAŁE

BRAK UWAG

#### KLAUZULE

Opisany w Ekspertyzie stan pojazdu jest wiążący na dzień oględzin.

Rzeczoznawca dokonał odczytu numerów identyfikacyjnych pojazdu oraz wskazań stanu drogomierza bez badania ich poprawności oraz autentyczności.

Ekspertyzę sporządzono w oparciu o dostarczoną dokumentację, badanie organoleptyczne pojazdu w warunkach jego udostępnienia oraz przy wykorzystaniu systemów eksperckich.

Rzeczoznawca nie przeprowadził badań diagnostycznych. Nie ma też wpływu na matematyczne algorytmy, a także bazę wyposażenia standardowego, stosowane w systemach eksperckich.

Rzeczoznawca nie bierze na siebie odpowiedzialności za wady ukryte (prawne i fizyczne) oraz ewentualne skutki wynikające z dalszego użytkowania pojazdu.

Jeżeli do oględzin przedstawiono oryginał dowodu rejestracyjnego, zdjęcia przedstawiają stan faktyczny na dzień oględzin. W przeciwnym razie zdjęcia przedstawiają skan dowodu rejestracyjnego.

Ekspertyza służy wyłącznie do celu w niej wskazanego i nie może być wykorzystywana do żadnego innego celu.

Ekspertyza nie może być publikowana bez zgody Wykonawcy.



**PARTNER**  
CRLS

## EKSPERTYZA POJAZDU

DOKUMENTACJA ZDJĘCIOWA

### ZDJĘCIA

Ilość zdjęć (bez zdjęć dowodu rejestracyjnego)	154	_____
Zdjęcia poglądowe	TAK	_____
Zdjęcia uszkodzeń	TAK	_____
Zdjęcia dokumentów pojazdu	TAK	_____
Zdjęcia dowodu rejestracyjnego	TAK	_____

ZDJĘCIA POGLĄDOWE



















ZDJĘCIA USZKODZEŃ



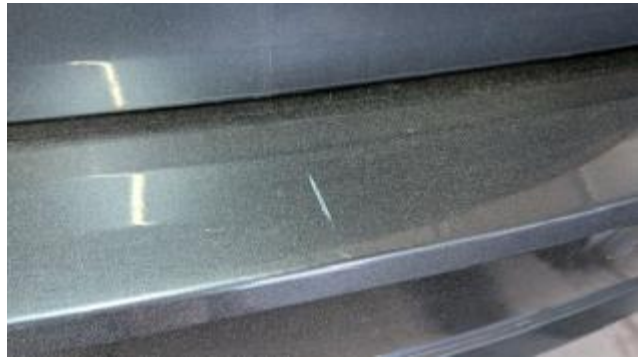




















DOKUMENTY POJAZDU



