

Nr zlecenia: ZLECENIE ZGODNIE Z UMOW

z dnia: 24.06.2026

**Zleceniodawca:**

IMPULS-LEASING Polska Sp. z o.o.  
Al. Jerozolimskie 212A  
02-486 Warszawa



**Rzeczoznawca:**

Sebastian Kurmanowski upr.AUTOCONS 1234,RS01444.

## OPINIA TECHNICZNA

Zadanie: Okre lenie warto ci rynkowej pojazdu na potrzeby sprzeda y.

### PODSTAWA OPINII

- Zlecenie wla ciciela zgodnie z obowi zuj c umow .
- Ogl dziny pojazdu w dniu 24.06.2026r. na parkingu w miejscowo ci Słomczyn, ul. Metalowa 10, 05-600 Grójec.
- Dowód rejestracyjny Seria-DR/BAT 3675032.
- Instrukcja okre lania warto ci pojazdów nr 01/2016 oraz 01/2024.

### DANE IDENTYFIKACYJNE POJAZDU

Dane: [O] VI-2026

Rodzaj pojazdu: **Samochód osobowy**

VIN: **U 5 Y H 6 G 1 7 G K L 0 0 4 7 5 0**

Marka: **KIA**

Nr rejestracyjny: **ST1039W**

Model pojazdu: **ProCeed GT MR`19 E6**

Nr Info-Ekspert: **052-01357**

Wersja:

Rok produkcji: **2019**

Wskazanie drogomierza 157340 km

Data pierwszej rejestracji 21.02.2019

Data wa no ci badania technicznego 04.03.2027

Rodzaj nadwozia kombi (uniwersalne) 5 drzwiowe

Dop. masa całkow. 1900 kg

Jednostka nap dow a	z zapłonem iskrowym (wtrysk)
Pojemno / Moc silnika	1591 ccm / 150kW (204KM)
Doładowanie	Turbosp. z chłodn. powietrza
Liczba cylindrów / Układ cylindrów / Liczba zaworów	4 / rz dowy / 16
Rodzaj skrzyni biegów	automatyczna
Rodzaj nap du	przedni (4x2)
Kolor powłoki lakierowej, (rodzaj lakieru)	POMARA CZOWY 3-warstwowy typu perła

## WYPOSA ENIE STANDARDOWE

L.p.	Nazwa elementu wyposa enia	L.p.	Nazwa elementu wyposa enia
1	ABS - system zapobiegaj cy blokowaniu kół	46	Podsufitka w kolorze czarnym
2	Antena radiowa "płetwa rekina"	47	Poduszka powietrzna kierowcy
3	Asystent utrzymywania pasa ruchu LKA	48	Poduszka powietrzna pasa era z mo liwo ci odł czenia
4	Autoalarm obwodowy	49	Poduszki powietrzne boczne przednie
5	Czujnik obecno ci pasa era przód/tył	50	Radioodtworacz MP3
6	Czujnik zmiernych	51	Reflektory przednie LED
7	Czujniki ci nienia w oponach	52	Regulacja pod wietlenia zegarów
8	Dyfuzor tylny	53	Roleta do бага nika
9	D wignia zmiany biegów pokryta skór	54	Schówek na okulary
10	Elementy ozdobne nadwozia w kolorze czerwonym	55	Schówek na rolet pod podłog бага nika
11	Fotel kierowcy z regulacj wysoko ci	56	Siedzenia tylne dzielone 40/20/40 i składane
12	Fotel pasa era z regulacj wysoko ci	57	Siedzenia tylne składane od strony przestrzeni бага owej
13	Fotele sportowe	58	Sortownik pod podłog бага nika
14	Generator d wi ku elektroniczny - wzmacniaj cy sportowy wydech	59	Spoiler dachowy czarny (wysoki połysk)
15	Gło niki 6 szt.	60	System Apple Carplay/Android Auto
16	Gniazdo 12V w konsoli centralnej	61	System automatycznego odparowania szyby czołowej
17	Hamulec postojowy elektryczny z funkcj Auto Hold	62	System automatycznego przeł czenia pomi dzy wiatłami drogowymi i mijania Kia High Beam Assist (HBA)
18	Immobilizer	63	System stabilizacji toru jazdy ESC
19	Kamera cofania z dynamicznym torem jazdy	64	System wspomagaj cy pokonywanie podjazdów HAC
20	Kia Forward Collision Avoidance Assist (FCA) - system autonomicznego hamowania z 2 trybami pracy: miejskim, pozamiejskim	65	System wykrywania zm czenia kierowcy DAA
21	Kierownica pokryta skór	66	Szyby barwione
22	Kierownica sportowa	67	Szyby tylne przyciemniane
23	Kierunkowskazy LED	68	wiatła do jazdy dziennej LED w stylistyce kostek lodu
24	Kieszenie w oparciach foteli przednich	69	wiatła mijania wł czane automatycznie
25	Klamki wewn trzne chromowane	70	wiatła tylne LED
26	Klamki zewn trzne w kolorze nadwozia	71	wiatło dodatkowe STOP
27	Klimatyzacja automatyczna 2 strefowa	72	Tapicerka skórzano-zamszowa z emblematem GT, czerwone przeszycia foteli, boczaków drzwi i kierownicy
28	Kolumna kierownicy regulowana w 2 płaszczyznach	73	Tarcze kół aluminiowe 18"
29	Ko cówki układu wydechowego 2 szt. chromowane	74	Tryb jazdy Sport
30	Krata wlotu powietrza czarno-czerwona z satynowym wyko czeniem	75	Układ wydechowy sportowy aktywny
31	Kurtyny powietrzne boczne	76	Wska nik poziomu płynu do spryskiwaczy
32	Lusterka zewn trzne składane elektrycznie	77	Wspomaganie układu kierowniczego elektryczne progresywne
33	Lusterka zewn trzne w kolorze czarnym błyszcz ce	78	Wycieraczki z czujnikiem deszczu
34	Lusterka zewn trzne z kierunkowskazami LED	79	Wyko czenie wn trza w kolorze czarnym,

			wysoki połysk
35	Lusterko wewn trzne ciemniane automatycznie	80	Wyko czenie zewn trzne elementami w kolorze błyszcz cej czerni
36	Mata wygłuszaj ca pod pokryw silnika	81	Wy wietlacz 7" dotykowy, kolorowy
37	Mocowanie fotelików dzieci cych ISOFIX	82	Wy wietlacz komputera pokładowego kolorowy z trybem GT Racing
38	Nakładki na pedały aluminiowe	83	Zaciski hamulcowe w kolorze czerwonym lakierowane
39	Nakładki wewn trzne na progi aluminiowe	84	Zamek centralny
40	Nawiew powietrza na siedzenia tylne	85	Zderzaki w kolorze nadwozia
41	Obramowania szyb satynowe	86	Zestaw gło nomówi cy "Bluetooth"
42	Opony 225/40 R18 Michelin Pilot Sport 4	87	Zł cze "AUX"
43	Ośłony przeciwsłoneczne z lusterkami pod wietlanymi	88	Zł cze "USB"
44	Podłokietnik centralny przedni regulowany	89	Zł cze USB przednie do ładowania urz dze przeno nych
45	Podłokietnik siedze tylnych z uchwytem na kubki		

#### L.p. Nazwa pakietu / elementu pakietu wyposa enia standardowego

- 1 Fotele przednie z regulacj elektryczn odcinka l d wiowego
  - Fotel kierowcy z regulacj odcinka l d wiowego elektryczn
  - Fotel pasa era z regulacj odcinka l d wiowego elektryczn
- 2 Lusterka zewn trzne podgrzewane i regulowane elektrycznie
  - Lusterka zewn trzne regulowane elektrycznie
  - Lusterka zewn trzne podgrzewane elektrycznie
- 3 System automatycznego parkowania Kia Smart Park Assist
  - Czujniki parkowania - przód
  - Czujniki parkowania - tył
  - System automatycznego parkowania samochodu
- 4 System bezkluczykowego dost pu i uruchamiania pojazdu Kia Smart Key
  - Przycisk Start/Stop
  - System bezkluczykowego dost pu i uruchamiania pojazdu
- 5 Szyby przednie i tylne regulowane elektrycznie
  - Szyby przednie regulowane elektrycznie
  - Szyby tylne regulowane elektrycznie
- 6 Tempomat z ogranicznikiem pr dko ci
  - Ogranicznik pr dko ci
  - Tempomat

### WYPOSA ENIE DODATKOWE

#### L.p. Nazwa elementu wyposa enia

- 1 +Dywaniki gumowe kpl.
- 2 Lakier metalizowany
- 3 Pakiet Bezpiecze stwa (dopłata)
  - System monitorowania martwego pola w lusterkach Kia Blind Spot Collision Warning BCW
  - Kia Forward Collision Avoidance Assist (FCA) - system autonomicznego hamowania z dodatkow funkcj wykrywania piesz
  - Aktywny tempomat z automatyczn regulacj odległo ci oraz funkcj Stop & Go Kia Smart Cruise Control (SCC)
  - Kia Rear Cross Traffic Collision Warning RTCW - system monitorowania ruchu pojazdów podczas cofania
  - Asystent jazdy w korku LFA
- 4 Pakiet Premium
  - Fotel kierowcy regulowany elektrycznie w 8 kierunkach
  - Fotel kierowcy z pamci ustawie
  - System automatycznego otwierania i zamykania drzwi tyłu nadwozia Kia Smart Taligate
- 5 Pakiet zimowy
  - Szyba przednia ogrzewana
  - Dysze spryskiwaczy podgrzewane
  - Kierownica podgrzewana
  - Fotel kierowcy podgrzewany
  - Fotel pasa era podgrzewany
- 6 System nawigacji satelitarnej Kia Navi System Plus (dopłata)
  - Gło niki 8 szt.
  - System nawigacji satelitarnej

Zestaw głośnomówiący "Bluetooth"  
 Audio System JBL  
 Tuner radiowy cyfrowy DAB+  
 Wyświetlacz nawigacji 8" dotykowy kolorowy  
 Wzmacniacz audio 320W

## BRAKI W WYPOSAŻENIU STANDARDOWYM POJAZDU

### L.p. Nazwa elementu wyposażenia

1 Zestaw naprawczy opon

## OPIS ZAMONTOWANEGO W POJEZDZIE OGUMIENIA

Koło	Marka, typ	Bieżnik [mm]
Przednie lewe:	*DUNLOP 225/40 R18 92V WINTER SPORT 5	6,5
Przednie prawe:	*DUNLOP 225/40 R18 92V WINTER SPORT 5	6,5
Tylne lewe:	*DUNLOP 225/40 R18 92V WINTER SPORT 5	6,0
Tylne prawe:	*DUNLOP 225/40 R18 92V WINTER SPORT 5	6,0

## KOREKTY WARTOŚCI POJAZDU

### KOREKTA ZA PIERWSZĄ REJESTRACJĄ

( - )

Korekta uwzględnia wpływ daty pierwszej rejestracji pojazdu (pierwszego dopuszczenia do ruchu po zakupieniu pojazdu nowego) na jego wartość. Przyjmuje się, że pojazd bazowy został zarejestrowany po raz pierwszy 15.05.2019. Pojazd wyceniany został zarejestrowany 3 miesiące wcześniej, zatem jego okres eksploatacji jest dłuższy od okresu eksploatacji pojazdu bazowego i stąd wynika ujemna korekta wartości.

### KOREKTA ZA WYPOSAŻENIE

( + )

Wyposażenie pojazdu powoduje powiększenie wartości pojazdu, gdy jest wyposażeniem ponadstandardowym oraz jest sprawne, czyli zdolne do spełnienia swojej funkcji. Wielkość korekty wartości bazowej, związanej z wyposażeniem dodatkowym pojazdu została określona na podstawie udziału tego wyposażenia w wartości standardowo wyposażonego nowego pojazdu z uwzględnieniem amortyzacji pojazdu i związanej amortyzacji jego wyposażenia.

### KOREKTA ZA PRZEBIEG

( - )

Korekta uwzględnia wpływ przebiegu pojazdu na jego wartość. Wartość bazowa (skorygowana o wpływ pierwszej rejestracji) została określona dla przebiegu normalnego 123 600 km. Zweryfikowany przebieg wycenianego pojazdu jest większy od normalnego o 33 740 km. Powoduje to zastosowanie korekty wartości w wysokości -6,75%.

### KOREKTY RÓŻNE:

Zadana szacunkowa korekta z tytułu wcześniejszych napraw

( - )

Naprawy powypadkowe samochodów szczególnie, w pierwszych latach eksploatacji mogą powodować obniżenie ich wartości w odniesieniu do pojazdów bezwypadkowych. Poziomą utratę wartości może wzrastać w przypadku niskiej jakości napraw i odpowiednio małe w nowych pojazdach naprawianych z zachowaniem norm naprawczych producenta pojazdu. W pojazdach wieloletnich profesjonalnie wykonane naprawy powypadkowe mogą powodować usprawnienie pojazdu w stosunku do jego stanu technicznego jak przed szkodą (awarią) i skutkowałą wzrostem ich wartości.

Stwierdzone braki i uszkodzenia

( - )

### KOREKTY RÓŻNE RAZEM

( - )

### KOREKTA ZA OGUMIENIE

( + )

Korekta uwzględnia wpływ stanu ogumienia na wartość pojazdu. Zużycie poszczególnych opon zostało określone z uwzględnieniem zmierzonej wysokości ich bieżnika. Punktem odniesienia jest ogumienie o zużyciu 50%.

## OPIS STANU TECHNICZNEGO ZESPOŁÓW POJAZDU

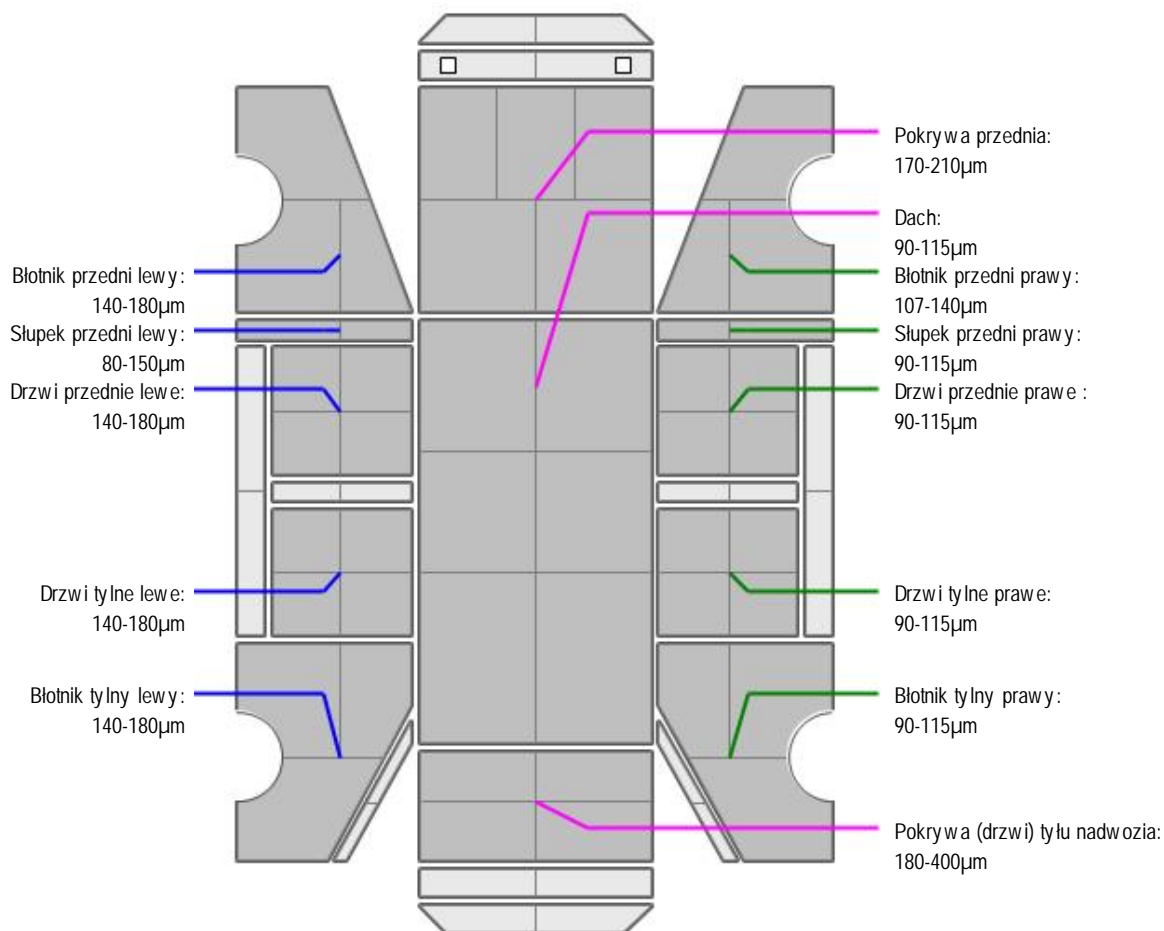


### NADWOZIE - Szkielet i poszycia zewnętrzne

L.p.	Nazwa elementu	L / P	Rodzaj uszkodzenia	Opis	Fot. nr
1	Błotnik przedni	P	Zarysowania powłoki lakierowej		
2	Pokrywa przednia		Odpryski powłoki lakierowej		
3	Drzwi boczne przednie	L	Zadrapania powłoki lakierowej		
4	Drzwi boczne przednie	P	Zarysowania powłoki lakierowej		
5	Dach		Wgniecenia punktowe.		



## NADWOZIE – Opis powłoki lakierowej



L.p.	Nazwa elementu	L / P	Grubość powłoki [µm]	Opis
1	Pokrywa przednia		170-210µm	
2	Dach		90-115µm	
3	Błotnik przedni	L	140-180µm	
4	Słupek przedni	L	80-150µm	
5	Drzwi przednie	L	140-180µm	
6	Drzwi tylne	L	140-180µm	
7	Błotnik tylny	L	140-180µm	
8	Błotnik przedni	P	107-140µm	
9	Słupek przedni	P	90-115µm	
10	Drzwi przednie	P	90-115µm	
11	Drzwi tylne	P	90-115µm	
12	Błotnik tylny	P	90-115µm	
13	Pokrywa (drzwi) tyłu nadwozia		180-400µm	



## NADWOZIE – Wyposażenie zewnętrzne

L.p.	Nazwa elementu	L / P	Rodzaj uszkodzenia	Opis	Fot. nr
1	Zderzak przedni		Odpryski powłoki lakierowej		
2	Zderzak tylny		Odpryski powłoki lakierowej. Zarysowany.		
3	Cześć dolna zderzaka		Zarysowana.		

tylnego				
4	Szyba przednia		Odpryski warstwy zewn trznej	

-Nakładka progowa prawa- zarysowana, odpryski powłoki lakierowej.

-Nakładka progowa lewa- zarysowana, odpryski powłoki lakierowej.



### NADWOZIE – Wyposażenie wewn trzne

L.p.	Nazwa elementu	L / P	Rodzaj uszkodzenia	Opis	Fot. nr
1	Fotel przedni kpl.	L	Nieznaczne zabrudzenia.		
2	Wykładzina dachu (podsufitka)		Nieznaczne zabrudzenia.		



### PODWOZIE – ZAWIESZENIE I KOŁA

L.p.	Nazwa elementu	L / P	Rodzaj uszkodzenia	Opis	Fot. nr
1	Tarcza koła przedniego ze stopu lekkiego	L	Zadrapania kraw dzi bocznej		
2	Tarcza koła przedniego ze stopu lekkiego	P	Zadrapania kraw dzi bocznej		
3	Tarcza koła tylnego ze stopu lekkiego	L	Zadrapania kraw dzi bocznej		
4	Tarcza koła tylnego ze stopu lekkiego	P	Zadrapania kraw dzi bocznej		

### JAZDA KONTROLNA

Wykonano jazd próbń w warunkach parkingowych (nawierzchnia wirowa) pozwalaj c na zgrubne okre lenie stanu technicznego z pr dko ci nie przekraczaj c 20 km/h:

1. Silnik – pracuje poprawnie w sprawdzonym przedziale pr dko ci obrotowych.
2. Skrzynia biegów – pracuje poprawnie w sprawdzonym przedziale przeło e .
3. Układ hamulcowy wykazuje poprawn skuteczno pracy.
4. Układ kierowniczy – pracuje poprawnie.

### DOKUMENTY I KOMPLETACJA POJAZDU

1	Ksi ka serwisowa	NIE
2	Kluczyki (ilo sztuk)	Dwa kluczyki
3	Dowód rejestracyjny	TAK
4	Zestaw narz dzi fabrycznych	NIE
5	Podno nik samochodowy	NIE
6	Instrukcja obsługi	NIE
7	Ga nica	NIE
8	Zestaw naprawczy koła	Okazano jedynie el uszczelniaj cy.
9	Trójk t ostrzegawczy	TAK
10	Apteczka	NIE

### POZOSTAŁE INFORMACJE

#### 1 Pochodzenie pojazdu

Pojazd z rynku krajowego

#### 2 Badanie poprawno ci numerów identyfikacyjnych

Numer identyfikacyjny pojazdu odczytano z natury i potwierdzono jego zgodno z zapisem w dowodzie rejestracyjnym.

Dane dotycz ce pojazdu zostały przyj te w oparciu o przedstawione dokumenty i zgodnie z zakresem zlecenia nie

były weryfikowane, nie badano tak e zgodno ci wskazania drogomierza z faktycznym całkowitym przebiegiem pojazdu ani poprawno ci naniesienia numerów identyfikacyjnych. Fabryka Wycen Sp. z o.o. nie bierze odpowiedzialno ci za wykorzystanie niniejszej oceny technicznej jako ródła informacji o poje dzie przy jego zakupie.

Ustalenie wszystkich uszkodze , wad i braków w kompletacji pojazdu nie jest mo liwe w warunkach parkingowych, konieczna weryfikacja w warunkach warsztatowych.

*Dokument wystawiony elektronicznie, wa ny bez podpisu*

**DOKUMENTACJA FOTOGRAFICZNA**



Fot. nr 1



Fot. nr 2



Fot. nr 3



Fot. nr 4



Fot. nr 5



Fot. nr 6



Fot. nr 7



Fot. nr 8



Fot. nr 9



Fot. nr 10



Fot. nr 11



Fot. nr 12



Fot. nr 13



Fot. nr 14



Fot. nr 15



Fot. nr 16



Fot. nr 17



Fot. nr 18



Fot. nr 19



Fot. nr 20



Fot. nr 21



Fot. nr 22



Fot. nr 23



Fot. nr 24



Fot. nr 25



Fot. nr 26



Fot. nr 27



Fot. nr 28



Fot. nr 29



Fot. nr 30



Fot. nr 31



Fot. nr 32



Fot. nr 33



Fot. nr 34



Fot. nr 35



Fot. nr 36



Fot. nr 37



Fot. nr 38



Fot. nr 39



Fot. nr 40



Fot. nr 41



Fot. nr 42



Fot. nr 43



Fot. nr 44



Fot. nr 45



Fot. nr 46



Fot. nr 47



Fot. nr 48



Fot. nr 49



Fot. nr 50



Fot. nr 51



Fot. nr 52



Fot. nr 53



Fot. nr 54



Fot. nr 55



Fot. nr 56



Fot. nr 57



Fot. nr 58



Fot. nr 59



Fot. nr 60



Fot. nr 61



Fot. nr 62



Fot. nr 63



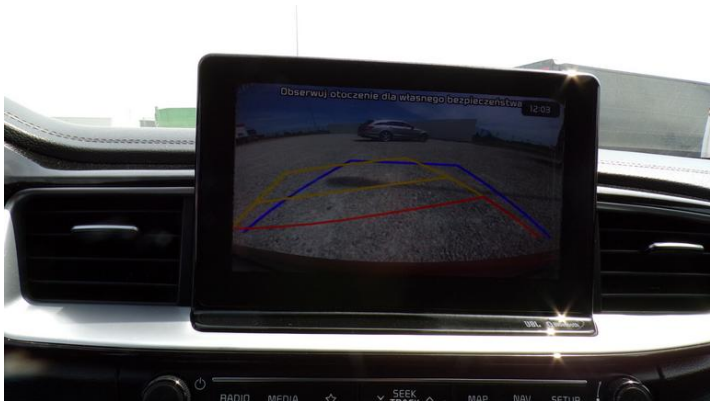
Fot. nr 64



Fot. nr 65



Fot. nr 66



Fot. nr 67



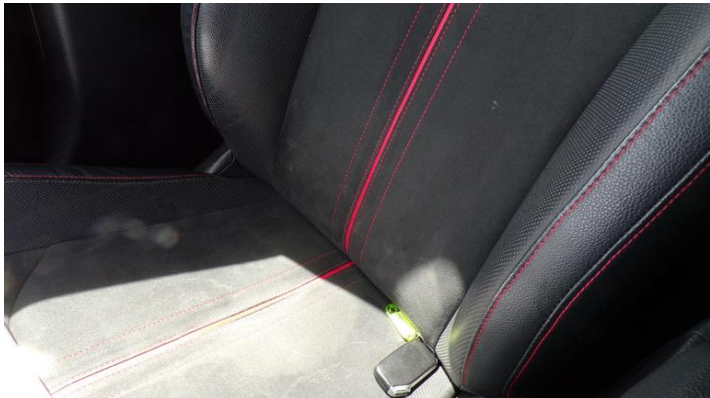
Fot. nr 68



Fot. nr 69



Fot. nr 70



Fot. nr 71



Fot. nr 72



Fot. nr 73



Fot. nr 74



Fot. nr 75



Fot. nr 76



Fot. nr 77



Fot. nr 78



Fot. nr 79



Fot. nr 80

*Dokument wystawiony elektronicznie, w* *ny bez podpisu*

**Opinia numer: 10/06/2026IMP**

z dnia: 26.06.2026

Klauzule i zastrzeżenia:

1. Nie weryfikowano odczytanego stanu drogomierza z zapisami w urzędzeniach elektronicznych pojazdu.
2. Niniejsza ekspertyza służy wyłącznie do oszacowania wartości rynkowej przedmiotu wyceny i nie może być wykorzystywana do żadnego innego celu, ni wymieniony powyżej. W szczególności wycena nie może stanowić podstawy do oceny cech i stanu wycenianego obiektu przy jego zakupie.
3. Niniejsza wycena nie jest ofertą handlową.
4. Rzeczoznawca nie bierze na siebie odpowiedzialności za wady ukryte (prawne i fizyczne) oraz ewentualne skutki wynikające z dalszego użytkowania przedmiotu wyceny, a także za skutki wykorzystania samej wyceny.
5. Niniejsze opracowanie nie może być wykorzystane do żadnego innego celu niż określony w treści opinii i nie może być publikowane w całości w jakimkolwiek dokumencie bez zgody wykonawcy i bez uzgodnienia z nim formy i treści takiej publikacji.
6. Bez zgody autora opinii zabrania się jej powielania.
7. Nie badano tytułu użytkowania ani tytułu własności badanego pojazdu lub elementów, w tym ewentualnego istnienia ograniczonych praw rzeczowych.
8. Powyższa wycena nie jest ekspertyzą stanu technicznego przedmiotu wyceny i za taką nie może być uznawana, w szczególności nie może być traktowana, jako gwarancja sprzedaży przedmiotu wyceny za oszacowaną wartość.
9. Wycenę przeprowadzono w oparciu o dostarczoną dokumentację oraz badanie organoleptyczne wycenianego obiektu. Nie prowadzono badań diagnostycznych oraz weryfikacji warsztatowej przedmiotu wyceny.
10. Niniejsza wycena została sporządzona na podstawie oględzin wycenianego przedmiotu w warunkach występujących w miejscu jego udostępnienia.