



PARTNER
CRLS

EKSPERTYZA POJAZDU

STRONA TYTUŁOWA

WERSJA 3.02

DANE ZLECENIODAWCY

Firma VEHIS FINANSE SP. Z O.O.
AL. MURCKOWSKA 14C
40-265 KATOWICE

DANE WYKONAWCY

Firma PARTNER CRLS SP. Z O.O.
Rzeczoznawca MATEUSZ KELER
Nr zlecenia VHS00526/26
Data zlecenia 16 czerwiec 2026

IDENTYFIKACJA SKRÓCONA POJAZDU

Marka FORD
Model TRANSIT
Numer rejestracyjny CT261CR
Rok produkcji 2023
Numer VIN WF0EXXTREPM26014

LISTA DOKUMENTÓW POJAZDU I AKCESORIÓW

Do oględzin pojazdu przedstawiono:

Dowód rejestracyjny	SKAN	Tablice rejestracyjne	TAK
Klucz główny	TAK	Apteczka	NIE
Klucz zapasowy	NIE	Gaśnica	TAK
Instrukcja obsługi	NIE	Trójkąt ostrzegawczy	NIE
Książka serwisowa	NIE		

OPIS OGÓLNY POJAZDU* - UWAGA

* Opis ogólny sporządzono w oparciu o cechy widoczne. Partner CRLS nie bierze odpowiedzialności za wady ukryte, nie dające się ustalić bez badania specjalistycznego.

ELEMENTY SKŁADOWE EKSPERTYZY

Poniższe elementy stanowią integralną część Ekspertyzy

Ekspertyza - Raport z systemu eksperckiego	TAK	Ekspertyza - Stan techniczny	TAK
Ekspertyza - Lakier/Ogumienie	TAK	Ekspertyza - Dokumentacja zdjęciowa	TAK



PARTNER
CRLS

EKSPERTYZA POJAZDU

RAPORT (SYSTEM EKSPERCKI)

Nr zlecenia

VHS00526/26

Nr rejestracyjny

CT261CR

Raport wykonano w systemie eksperckim:

EUROTAX (AUTOVISTA)

Raport z systemu eksperckiego stanowi integralną część niniejszej Ekspertyzy i nie może być prezentowany samodzielnie.



OCENA STANU POJAZDU

DANE ZLECENIA

Numer wyceny	21048
Numer sprawy	VHS00526/26
Zleceniodawca	
Data i miejsce oględzin	
Data wyceny	21.06.2026
Wycena na dzień	21.06.2026
Numer licencji / użytkownik	38107 / Partner CRLS

DANE POJAZDU

Numer rejestracyjny / numer VIN	CT261CR / WF0EXXTTREP26014
Data pierwszej rejestracji / wiek w miesiącach	17.09.2024 / 21
Rok produkcji	2023
Przebieg rzeczywisty (km) / sposób ustalenia	9 752 / Odczytany
Data następnego badania technicznego	30.07.2027
Lakier	----

Marka	FORD
Model	Transit 350 EcoBlue Euro 6 1996ccm - 130KM 3,5t 19-24
Typ	Transit 350 L3H2 Trend
Rodzaj nadwozia / liczba drzwi / liczba miejsc	Furgon, wysoki dach / 4 / 3
Pojemność silnika (ccm)	1996
Moc kW / KM	96 / 130
Paliwo / katalizator	Diesel / SCR+EGR+DPF+DOC
Układ / liczba cylindrów	R / 4
Skrzynia / liczba biegów	M / 6
Dopuszczalna masa całkowita	3 500
Masa własna / ładowność	2 073 / 1 427
Rozstaw osi 1 / 2	3 750 /

WYPOSAŻENIE STANDARDOWE POJAZDU

- Akumulator standardowy
- Chłapacze z tyłu
- Czujniki parkowania - przednie i tylne
- Drzwi boczne przesuwne, prawe
- ESC - elektroniczny układ stabilizacji toru jazdy
- Fotel kierowcy regulowany w 4 kierunkach
- Funkcja ostrzegania o hamowaniu awaryjnym (EBW)
- Gniazdo zasilania – 2 x 12V
- Hamulce – tarczowe z przodu i z tyłu
- Immobilizer PATS
- Klamki drzwi – w kolorze tworzywa
- Kolumna kierownicy – z regulacją w dwóch płaszczyznach
- Komputer pokładowy
- Krata wlotu powietrza przednia – w kolorze tworzywa
- Listwy boczne szerokie - w kolorze tworzywa
- Alternator wzmocniony (250 A)
- Collision Mitigation System - system zapobiegania kolizjom z funkcją automatycznego hamowania
- Dach średni
- Drzwi tylne dwuskrzydłowe, kąt otwarcia ok. 180° z ogranicznikiem przy 90°
- Felgi stalowe 16 z ogumieniem 235/65
- Fotel pasażera - regulacja odcinka lędźwiowego
- Funkcja przypominająca o konieczności zapięcia pasów bezpieczeństwa
- Gwarancja na pojazd - 2 lata
- Hamulec mechaniczny, postojowy
- Kierownica Premium
- Klimatyzacja manualna
- Kołpaki kół pełne
- Konsola podsufitowa
- Lakier zwykły
- LKA - Lane Keeping Aid - system kontroli pasa ruchu

- LKW - Lane Keeping Warning - system ostrzegania przed niezamierzonym zjechaniem z pasa ruchu
- Lusterka boczne z soczewkami eliminującymi martwe pole widzenia i wbudowanymi kierunkowskazami
- Nagrzewnica – recyrkulacja
- Oświetlenie w kabinie – lampki w podsufitce, z funkcją stopniowego wygaszania oraz do czytania map
- Pasy bezpieczeństwa – 3-punktowe bezwładnościowe (wszystkie siedzenia)
- Podsufitka – w kabinie - formowana
- Przegroda polimerowa, bez okna
- Przystosowanie do rozruchu w -20C
- Reflektory – automatyczne włączanie/wyłączanie
- Reflektory – światła do jazdy dziennej
- Schowek pod fotelem pasażera
- Schowki w przednich drzwiach
- Stolik rozkładany z fotela pasażera
- System kontroli obciążenia pojazdu (LAC)
- System wlewu paliwa Ford Easy Fuel
- Szyby – elektrycznie sterowane szyby przednich drzwi z funkcją otwierania szyby po stronie kierowcy
- Tapicerka materiałowa
- Uchwyt na telefon/tablet
- Uchwyty (2) na kubki w desce rozdzielczej
- Układ hamulcowy dwuobwodowy, wspomaganie z samoczynną regulacją i układem ABS
- Układ ułatwiający ruszanie pod górę (HSA)
- Układ wspomagania kierownicy elektryczny (EPAS)
- Wybór trybu jazdy
- Wycieraczki przednie – zmienna częstotliwość pracy, spryskiwacz elektryczny
- Zamek centralny
- Zamki drzwi – konfiguracja zamykania nr 1, 2-stopniowe odryglowywanie
- Zawieszenie przednie
- Zbiornik AdBlue – 24 litry
- Zderzak przedni - górna część w kolorze nadwozia, dolna część w kolorze tworzyzna
- Zestaw do naprawy ogumienia
- Lusterka boczne elektrycznie regulowane i podgrzewane
- Modem FordPass Connect
- Oświetlenie przedziału ładunkowego
- Otwieranie pokrywy silnika kluczykiem
- Podłokietnik kierowcy
- Poduszka powietrzna - kierowcy
- Przestrzeń ładunkowa – zaczepy do mocowania ładunku zgodne z normą DIN 75410
- Radio cyfrowe (DAB) w standardzie 1DIN
- Reflektory – regulacja ustawienia
- Reflektory halogenowe
- Schowek podręczny z drzwiczkami, zamykany na zamek, mieszczący teczki formatu A4
- Skrzynia biegów - manualna, 6-biegowa
- System Auto Start Stop
- System kontroli ryzyka wywróceniu pojazdu (RSC)
- Szyba przednia podgrzewana Quickclear
- Światła przednie przeciwmgielne
- Tempomat
- Uchwyt pomocniczny - na słupku B
- Układ foteli przednich 1+2
- Układ poprawiający stabilność na zakrętach (CC)
- Układ wspomagania awaryjnego hamowania (EBA)
- Wskaźnik zmiany biegu
- Wycieraczki przednie - automatyczne z czujnikiem deszczu
- Wykładzina podłogi w kabinie, gumowa, łatwa w czyszczeniu
- Zamki drzwi – akustyczna sygnalizacja niedomkniętych drzwi przy zdalnym zaryglowywaniu
- Zamki drzwi – samoczynne ryglowanie po ruszeniu z miejsca
- Zawieszenie tylne - resory piórowe
- Zbiornik paliwa 70 litrów
- Zderzak tylny – w kolorze tworzywa, ze zintegrowanym stopniem

WYPOSAŻENIE DODATKOWE

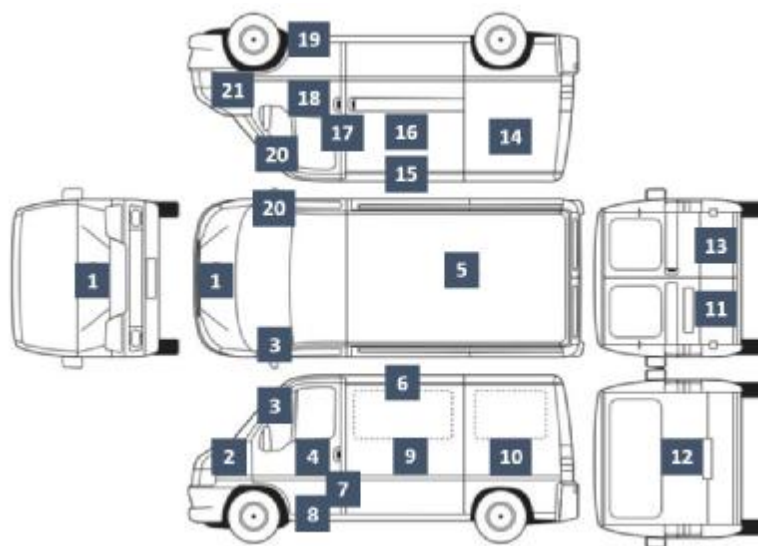
- Chłapacze przednie (V)
- Hak holowniczy stały z systemem stabilizacji toru jazdy przyczepy i 13-pinowym gniazdem elektrycznym (V)
- Koło zapasowe - pełnowymiarowe z zestawem narzędzi (V)
- Lusterka boczne – składane, sterowane i podgrzewane elektrycznie (V)
- Oświetlenie przedziału ładunkowego LED (V)
- Pakiet Driver Assistance 10 (V)
 - Kamera cofania z obrazem wyświetlanym na wyświetlaczu radia
 - Radio cyfrowe MyConnection DAB/AM/FM, z kolorowym wyświetlaczem 4",
 - Zewnętrzne, tylne oświetlenie LED - wysoko montowane
- Podłoga przedziału ładunkowego wyłożona winylem (V)
- Wykładzina ochronna boków przedziału ładunkowego, pełnej wysokości (V)



EKSPERTYZA POJAZDU

POMIAR GRUBOŚCI LAKIERU I OGUMIENIA

LAKIER



rysunek pojazdu poglądowy

Wykonano pomiar ręczny grubości powłoki lakierowej [µm]

NUMER I NAZWA ELEMENTU	PRZEDZIAŁ GRUBOŚCI POWŁOKI
1. POKRYWA PRZEDNIA	do 150
2. BŁOTNIK PRZEDNI LEWY	do 150
3. SŁUPEK PRZEDNI LEWY	do 150
4. DRZWI PRZEDNIE LEWE	do 150
5. DACH	do 150
6. RAMA DACHU LEWA	do 150
7. SŁUPEK ŚRODKOWY LEWY	do 150
8. PRÓG LEWY	do 150
9. POSZYCIE/DRZWI ŚRODKOWE LEWE	do 150
10. POSZYCIE/DRZWI TYLNE LEWE	do 150
11. DRZWI TYLNE LEWE	do 150
12. POKRYWA TYLNA	-----
13. DRZWI TYLNE PRAWY	do 150
14. POSZYCIE/DRZWI TYLNE PRAWY	do 150
15. RAMA DACHU PRAWA	do 150
16. POKRYWA/DRZWI ŚRODKOWE PRAWY	do 150
17. SŁUPEK ŚRODKOWY PRAWY	do 150
18. DRZWI PRZEDNIE PRAWY	do 150
19. PRÓG PRAWY	do 150
20. SŁUPEK PRZEDNI PRAWY	do 150
21. BŁOTNIK PRZEDNI PRAWY	do 150

OGUMIENIE

Wykonano pomiar ręczny grubości bieżnika [mm]

PRODUCENT TYP		ROZMIAR	BIEŻNIK
Continental VanContact Eco	PP	235/65 R16	7,3
Continental VanContact Eco	PL	235/65 R16	7,2
Continental VanContact Eco	TP	235/65 R16	7,6
Continental VanContact Eco	TL	235/65 R16	7,5
KOŁO PEŁNOWYMIAROWE	KOŁO ZAPASOWE		
0		0	0,0



EKSPERTYZA POJAZDU

INFORMACJE DODATKOWE

INFORMACJE DODATKOWE

ZGODNOŚĆ FORMALNA POJAZDU:

POCHODZENIE POJAZDU

BADANIE NUMERU VIN

BADANIE PRAWDZIWOŚCI DANYCH POJAZDU

STAN DROGOMIERZA

POCHODZENIE KRAJOWE INNE

BADANO - STWIERDZONO ZGODNOŚĆ Z DOKUMENTACJĄ

PRZYJĘTO WG OKAZANYCH DOKUMENTÓW/ŹRÓDEŁ.

WERYFIKOWANO

ZABEZPIECZENIE PRZECIWKRADZIEŻOWE:

IMMOBILISER

INNE

STWIERDZONO - DZIAŁA

NIE STWIERDZONO

JAZDA PRÓBNA

URUCHOMIENIE POJAZDU

PRÓBA RUCHOWA

PODJĘTO PRÓBĘ - URUCHOMIONO

PODJĘTO PRÓBĘ - BRAK UWAG - JAZDA TESTOWA (PARKING)

KOMENTARZ DODATKOWY

PRACA PODZESPOŁÓW

BRAK UWAG

KOMUNIKATY I KONTROLKI

BRAK UWAG

ZAPISY W REJESTRACH ZEWNĘTRZNYCH

BRAK UWAG

POZOSTAŁE

BRAK UWAG

KLAUZULE

Opisany w Ekspertyzie stan pojazdu jest wiążący na dzień oględzin.

Rzeczoznawca dokonał odczytu numerów identyfikacyjnych pojazdu oraz wskazań stanu drogomierza bez badania ich poprawności oraz autentyczności.

Ekspertyzę sporządzono w oparciu o dostarczoną dokumentację, badanie organoleptyczne pojazdu w warunkach jego udostępnienia oraz przy wykorzystaniu systemów eksperckich.

Rzeczoznawca nie przeprowadził badań diagnostycznych. Nie ma też wpływu na matematyczne algorytmy, a także bazę wyposażenia standardowego, stosowane w systemach eksperckich.

Rzeczoznawca nie bierze na siebie odpowiedzialności za wady ukryte (prawne i fizyczne) oraz ewentualne skutki wynikające z dalszego użytkowania pojazdu.

Jeżeli do oględzin przedstawiono oryginał dowodu rejestracyjnego, zdjęcia przedstawiają stan faktyczny na dzień oględzin. W przeciwnym razie zdjęcia przedstawiają skan dowodu rejestracyjnego.

Ekspertyza służy wyłącznie do celu w niej wskazanego i nie może być wykorzystywana do żadnego innego celu. Ekspertyza nie może być publikowana bez zgody Wykonawcy.



PARTNER
CRLS

EKSPERTYZA POJAZDU

DOKUMENTACJA ZDJĘCIOWA

ZDJĘCIA

Ilość zdjęć (bez zdjęć dowodu rejestracyjnego)	76	_____
Zdjęcia poglądowe	TAK	_____
Zdjęcia uszkodzeń	TAK	_____
Zdjęcia dokumentów pojazdu	TAK	_____
Zdjęcia dowodu rejestracyjnego	TAK	_____

ZDJĘCIA POGLĄDOWE









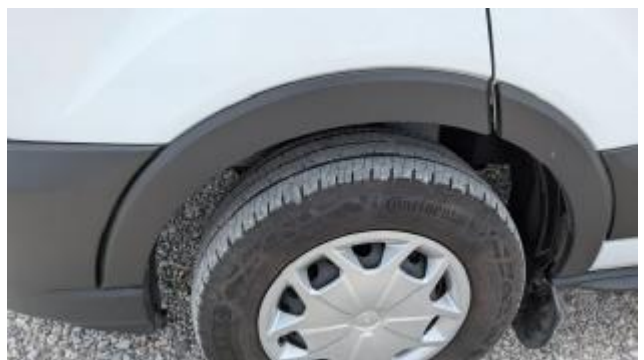








ZDJĘCIA USZKODZEŃ





DOKUMENTY POJAZDU



<input checked="" type="checkbox"/> TERMIN BADAŃIA TECHNICZNEGO 30.07.2027  DATA _____ PODPIS _____	<input checked="" type="checkbox"/> TERMIN BADAŃIA TECHNICZNEGO m.p. DATA _____ PODPIS _____	SPECYFIKACJE TECHNICZNEJ --- (V.9) POZIOM EMISJI SPALIN - EURO 6 ARA --- --- KONCOWA PARTIA PRODUKCJI --- --- H.816.66.2824.H11 ---  DATA _____ PODPIS _____		
<input checked="" type="checkbox"/> TERMIN BADAŃIA TECHNICZNEGO m.p. DATA _____ PODPIS _____	<input checked="" type="checkbox"/> TERMIN BADAŃIA TECHNICZNEGO m.p. DATA _____ PODPIS _____			
<input checked="" type="checkbox"/> TERMIN BADAŃIA TECHNICZNEGO m.p. DATA _____ PODPIS _____	<input checked="" type="checkbox"/> TERMIN BADAŃIA TECHNICZNEGO m.p. DATA _____ PODPIS _____	A - numer identyfikacyjny pojazdu, B - data produkcji pojazdu, C - data powstania pojazdu / wariantu pojazdu, D - data emisji, E - rodzaj silnika pojazdu, FJ - numer modelu pojazdu, C1 - rodzaj silnika, H - data emisji pojazdu, I - data wydania dowodu rejestracyjnego, K - numer identyfikacyjny pojazdu, M1, M2, M3 - dane silnika, Q - dane silnika (np. pojemność, moc), K1, K2 - kategoria pojazdu, L - liczba osi, O1, O2 - dane silnika (np. pojemność, moc), P - dane silnika (np. pojemność, moc), R - dane silnika (np. pojemność, moc), S - dane silnika (np. pojemność, moc), T - dane silnika (np. pojemność, moc), U - dane silnika (np. pojemność, moc), V - dane silnika (np. pojemność, moc), W - dane silnika (np. pojemność, moc), X - dane silnika (np. pojemność, moc), Y - dane silnika (np. pojemność, moc), Z - dane silnika (np. pojemność, moc).		

Pouczenie:
 Właściciel pojazdu jest zobowiązany zgłosić w ciągu 30 dni od emisji, który wydał dowód rejestracyjny, wszelkie zmiany danych zawartych w dowodzie rejestracyjnym pojazdu.