



**PARTNER**  
CRLS

## EKSPERTYZA POJAZDU

STRONA TYTUŁOWA

WERSJA 3.01

### DANE ZLECENIODAWCY

Firma VEHIS FINANSE SP. Z O.O.  
AL. MURCKOWSKA 14C  
40-265 KATOWICE

### DANE WYKONAWCY

Firma PARTNER CRLS SP. Z O.O.  
Rzeczoznawca MATEUSZ KELER  
Nr zlecenia VHS00518/26  
Data zlecenia 15 czerwiec 2026

### IDYFIKACJA SKRÓCONA POJAZDU

Marka KG MOBILITY  
Model ACTYON  
Numer rejestracyjny FZ8535W  
Rok produkcji 2024  
Numer VIN KPTE0A1Y7RP096319

### LISTA DOKUMENTÓW POJAZDU I AKCESORIÓW

Do oględzin pojazdu przedstawiono:

Dowód rejestracyjny	SKAN	Tablice rejestracyjne	TAK
Klucz główny	TAK	Apteczka	NIE
Klucz zapasowy	TAK	1SZT. Gaśnica	TAK
Instrukcja obsługi	TAK	Trójkąt ostrzegawczy	TAK
Książka serwisowa	NIE		

### OPIS OGÓLNY POJAZDU\* - UWAGA

\* Opis ogólny sporządzono w oparciu o cechy widoczne. Partner CRLS nie bierze odpowiedzialności za wady ukryte, nie dające się ustalić bez badania specjalistycznego.

### ELEMENTY SKŁADOWE EKSPERTYZY

Poniższe elementy stanowią integralną część Ekspertyzy

Ekspertyza - Raport z systemu eksperckiego	TAK	Ekspertyza - Stan techniczny	TAK
Ekspertyza - Lakier/Ogumienie	TAK	Ekspertyza - Dokumentacja zdjęciowa	TAK



**PARTNER**  
CRLS

**EKSPERTYZA POJAZDU**  
RAPORT (SYSTEM EKSPERCKI)

Nr zlecenia  
Nr rejestracyjny

VHS00518/26  
FZ8535W

Raport wykonano w systemie eksperckim: EUROTAX (AUTOVISTA)  
Raport z systemu eksperckiego stanowi integralną część niniejszej Ekspertyzy i nie może być prezentowany samodzielnie.



## OCENA STANU POJAZDU

### DANE ZLECENIA

Numer wyceny	21023
Numer sprawy	VHS00518/26
Zleceniodawca	
Data i miejsce oględzin	
Data wyceny	18.06.2026
Wycena na dzień	18.06.2026
Numer licencji / użytkownik	38107 / Partner CRLS

### DANE POJAZDU

Numer rejestracyjny / numer VIN	FZ8535W / KPTE0A1Y7RP096319
Data pierwszej rejestracji / wiek w miesiącach	10.02.2025 / 16
Rok produkcji	2024
Przebieg rzeczywisty (km) / sposób ustalenia	8 434 / Odczytany
Data następnego badania technicznego	09.02.2028
Lakier	----

Marka	KGM / SSANGYONG
Model	Actyon 24-
Typ	Actyon 1.5 T-GDI Adventure aut
Rodzaj nadwozia / liczba drzwi / liczba miejsc	Kombi / 5 / 5
Pojemność silnika (ccm)	1497
Moc kW / KM	120 / 163
Paliwo / katalizator	Benzyna / Katalizator (3drozny)+GPF
Układ / liczba cylindrów	R / 4
Skrzynia / liczba biegów	A / 6

### WYPOSAŻENIE STANDARDOWE POJAZDU

- ABS - System zapobiegający blokowaniu kół podczas hamowania
- Alarm przeciwwłamaniowy i immobiliser
- ARP - Ochrona przed dachowaniem
- BSW - System monitorowania martwego pola
- Czujniki parkowania przednie
- DAA - Asystent zmęczenia kierowcy
- Felgi aluminiowe 20", ze szlifem diamentowym, z ogumieniem 245/45
- Fotel przedni pasażera regulowany elektrycznie z funkcją Walk-In
- FVSA - Alert sprawnego ruszania
- Hamulec postojowy elektryczny
- HDC - System kontroli zjazdu ze wzniesienia
- ISA - Inteligentny asystent kontroli prędkości
- Kierownica podgrzewana
- Kierownica regulowana w dwóch płaszczyznach
- Kierownica ze sterowaniem systemem audio
- Klamki w kolorze nadwozia
- AEBS - System ostrzegania i samoczynnego hamowania w przypadku ryzyka kolizji
- Android Auto, Apple CarPlay
- Bezpieczeństwo cyfrowe
- Czujnik zmierzchu i czujnik deszczu
- Czujniki parkowania tylne i kamera cofania HD
- ESP - System elektronicznej kontroli toru jazdy
- Fotel kierowcy z elektryczną regulacją odcinka lędźwiowego
- Fotele przednie regulowane elektrycznie, podgrzewane i wentylowane
- Gwarancja na pojazd, 5 lat lub limit 100.000 km
- HBA - System automatycznej zmiany świateł: drogowe/mijania
- HSA - Asystent ruszania na wzniesieniu
- Kanapa tylna podgrzewana z podłokietnikami i uchwytem na kubki, dzielona w proporcji 40:60
- Kierownica pokryta skórą
- Kierownica z manetkami sterującymi skrzynią biegów
- Kieszenie w oparciach przednich foteli
- Klimatyzacja automatyczna dwustrefowa z nawiewami na tylny rząd siedzeń

- Lakier uni
- LDWS - System ostrzegania przed niezamierzoną zmianą pasa ruchu
- Lusterka zewnętrzne elektrycznie sterowane, składane i podgrzewane z kierunkowskazami
- Lusterko wewnętrzne elektrochromatyczne
- MCB - Hamulec pokolizyjny
- Osłony przeciwsloneczne z podświetlanymi lusterkami, przesuwane
- Oświetlenie wnętrza nastrojowe, ambientowe
- Poduszki powietrzne, 8 sztuk (przednie, przednie boczne, kurtynowe, centralna, kolanowa kierowcy)
- Przystosowanie do montażu alkomatu
- Reflektory przednie, światła do jazdy dziennej oraz kierunkowskazy przednie - LED-owe
- Roleta bagażnika
- Skrzynia biegów automatyczna, 6-biegowa
- System eCall
- Szyby sterowanie elektrycznie, szyba kierowcy otwierana jednokrotnym naciśnięciem
- Szyby w drzwiach tylnych i szyba tylna przyciemniane
- TCS - System kontroli trakcji
- TPMS - System monitorowania ciśnienia w oponach
- Wspomaganie kierownicy elektryczne (tryby: Normal, Sport, Comfort)
- Zamek centralny sterowany pilotem
- Zestaw Bluetooth, 6 głośników
- Zestaw wskaźników cyfrowy 12.3"
- LCW - Ostrzeżenie o niezamierzonej zmianie pasa ruchu i ryzyku kolizji
- LKAS - Asystent utrzymania pasa ruchu
- Lusterka zewnętrzne w kolorze nadwozia
- Ładowarka bezprzewodowa
- Nakładka na próg drzwi przednich w kolorze stali
- Oświetlenie wnętrza LED
- Podłoga bagażnika podwójna
- Porty USB 2 z przodu, 1 port z tyłu
- RCTW - Ostrzeżenie o ruchu poprzecznym z tyłu
- Relingi dachowe w kolorze czarnym
- SDA - Alert o niebezpiecznej odległości od poprzedzającego pojazdu
- System bezkluczykowy Smart Key
- System ISG (Stop & Go)
- Szyby w drzwiach przednich atermiczne
- Tapicerka skórzana w kolorze czarnym
- Tempomat adaptacyjny
- Wieszaki w zagłówkach przednich foteli
- Wyświetlacz 12,3" systemu nawigacji, sterowania systemem audio i opcjami samochodu
- Zderzaki w kolorze nadwozia
- Zestaw do naprawy do opon

## WYPOSAŻENIE DODATKOWE

- Klapa bagażnika sterowana elektrycznie + kick sensor + otwieranie z wnętrza bagażnika
- Lakier metalizowany, dwukolorowy
- Pakiet Safety II
  - BSA - Asystent martwego pola
  - RCTA - Tylny radar ruchu poprzecznego z asystentem
  - SEW - Asystent bezpiecznego wysiadania



## EKSPERTYZA POJAZDU

POMIAR GRUBOŚCI LAKIERU I OGUMIENIA

### LAKIER



rysunek pojazdu poglądowy

Wykonano pomiar ręczny grubości powłoki lakierowej [ $\mu\text{m}$ ]

NUMER I NAZWA ELEMENTU	PRZEDZIAŁ GRUBOŚCI POWŁOKI
1. POKRYWA PRZEDNIA	do 150
2. BŁOTNIK PRZEDNI LEWY	do 150
3. SŁUPEK PRZEDNI LEWY	do 150
4. DRZWI PRZEDNIE LEWE	do 150
5. DACH	200 - 300
6. SŁUPEK ŚRODKOWY LEWY	do 150
7. PRÓG LEWY	do 150
8. DRZWI TYLNE LEWE	do 150
9. BŁOTNIK TYLNY LEWY	do 150
10. POKRYWA TYLNA	do 150
11. BŁOTNIK TYLNY PRAWY	do 150
12. DRZWI TYLNE PRAWY	do 150
13. SŁUPEK ŚRODKOWY PRAWY	do 150
14. PRÓG PRAWY	do 150
15. DRZWI PRZEDNIE PRAWY	do 150
16. SŁUPEK PRZEDNI PRAWY	do 150
17. BŁOTNIK PRZEDNI PRAWY	do 150

### OGUMIENIE

Wykonano pomiar ręczny grubości bieżnika [mm]

PRODUCENT TYP		ROZMIAR	BIEŻNIK
Michelin Primacy Tour A/S	PP	245/45 R20	6,2
Michelin Primacy Tour A/S	PL	245/45 R20	6,3
Michelin Primacy Tour A/S	TP	245/45 R20	6,9
Michelin Primacy Tour A/S	TL	245/45 R20	6,8
ZESTAW NAPRAWCZY	KOŁO ZAPASOWE		
-	-	-	-





**PARTNER**  
CRLS

## EKSPERTYZA POJAZDU

INFORMACJE DODATKOWE

### INFORMACJE DODATKOWE

#### ZGODNOŚĆ FORMALNA POJAZDU:

POCHODZENIE POJAZDU

BADANIE NUMERU VIN

BADANIE PRAWDZIWOŚCI DANYCH POJAZDU

STAN DROGOMIERZA

POCHODZENIE KRAJOWE INNE

BADANO - STWIERDZONO ZGODNOŚĆ Z DOKUMENTACJĄ

PRZYJĘTO WG OKAZANYCH DOKUMENTÓW/ŹRÓDEŁ.

WERYFIKOWANO

#### ZABEZPIECZENIE PRZECIWKRADZIEŻOWE:

IMMOBILISER

INNE

STWIERDZONO - DZIAŁA

NIE STWIERDZONO

#### JAZDA PRÓBNA

URUCHOMIENIE POJAZDU

PRÓBA RUCHOWA

PODJĘTO PRÓBĘ - URUCHOMIONO

PODJĘTO PRÓBĘ - BRAK UWAG - JAZDA TESTOWA (PARKING)

### KOMENTARZ DODATKOWY

PRACA PODZESPOŁÓW

BRAK UWAG

KOMUNIKATY I KONTROLKI

BRAK UWAG

ZAPISY W REJESTRACH ZEWNĘTRZNYCH

BRAK UWAG

POZOSTAŁE

BRAK UWAG

### KLAUZULE

Opisany w Ekspertyzie stan pojazdu jest wiążący na dzień oględzin.

Rzeczoznawca dokonał odczytu numerów identyfikacyjnych pojazdu oraz wskazań stanu drogomierza bez badania ich poprawności oraz autentyczności.

Ekspertyzę sporządzono w oparciu o dostarczoną dokumentację, badanie organoleptyczne pojazdu w warunkach jego udostępnienia oraz przy wykorzystaniu systemów eksperckich.

Rzeczoznawca nie przeprowadził badań diagnostycznych. Nie ma też wpływu na matematyczne algorytmy, a także bazę wyposażenia standardowego, stosowane w systemach eksperckich.

Rzeczoznawca nie bierze na siebie odpowiedzialności za wady ukryte (prawne i fizyczne) oraz ewentualne skutki wynikające z dalszego użytkowania pojazdu.

Jeżeli do oględzin przedstawiono oryginał dowodu rejestracyjnego, zdjęcia przedstawiają stan faktyczny na dzień oględzin. W przeciwnym razie zdjęcia przedstawiają skan dowodu rejestracyjnego.

Ekspertyza służy wyłącznie do celu w niej wskazanego i nie może być wykorzystywana do żadnego innego celu. Ekspertyza nie może być publikowana bez zgody Wykonawcy.



**PARTNER**  
CRLS

## EKSPERTYZA POJAZDU

DOKUMENTACJA ZDJĘCIOWA

### ZDJĘCIA

Ilość zdjęć (bez zdjęć dowodu rejestracyjnego)	117	_____
Zdjęcia poglądowe	TAK	_____
Zdjęcia uszkodzeń	TAK	_____
Zdjęcia dokumentów pojazdu	TAK	_____
Zdjęcia dowodu rejestracyjnego	NIE	_____

ZDJĘCIA POGLĄDOWE















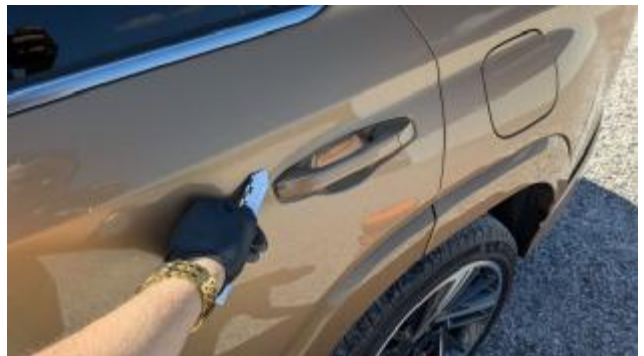






ZDJĘCIA USZKODZEŃ











DOKUMENTY POJAZDU





# RZECZPOSPOLITA POLSKA

## POZWOLENIE CZASOWE

PERMISO DE CIRCULACIÓN TEMPORAL / POTVRZENÍ O DOČASNÉ REGISTRACI / MIDLERTIDIGT REGISTRERINGSBEVIS  
 VORLÄUFICE ZULASSUNGSBEISCHLÜßUNG / AJUTINE REGISTRERIMISTUNNISTUS / METOTIOTHIKO OPOLQPINHE EITPAHE  
 CERTIFICAT D'IMMATRICULATION TEMPORAIRE / CERTIFICATO DI IMMATICOLAZIONE TEMPORANEA  
 PAGADU REGISTRACIÓNS APLICIÓRA / LAIKINASIS REGISTRACIÓNS LIJQIIMAS / DEIGLENES FORCALMI ENCEDÉLY  
 CERTIFIKAT TAR-REISTRAZJONI / TIDELIJK KENTEKENBEVIS / CERTIFICADO DE MATRICULA TEMPORARIA  
 OSVEDČENIE O DOČASNEJ REGISTRACII / PROMETNO DOVOLJENJE ZA ZAEASNO REGISTRIRANO VOZILO  
 VÄLIAIKAINEN REKISTERÖINTIOTOISTUS / TILIFALLIGT REGISTRERINGSBEVIS

**PREZYDENT MIASTA ZIELONA GÓRA**  
**65-424 ZIELONA GÓRA**  
**SIENKIEWICZA 8A**

ORGAN WYDAJĄCY

CEL WYDANIA POZWOLENIA  
 CZASOWEGO

Art. 74 ust. 2 pkt 1

**A**

**FZ 8535W**

D.1 KG MOBILITY  
 D.2 CWJ

**D**

DY2L JYB44  
 D.3 KG MOBILITY ACTYON

RODZAJ POJAZDU / PRZEZNACZENIE  
**SAMOCHÓD OSOBOWY**

DOPUSZCZALNA  
 ŁADOWNOŚĆ

NAJWIĘSZY DOP.  
 NACISK OSI

12.35

**E**

**KPTEØA1Y7RPØ96319**

**B**

2025-02-10

**I**

2026-02-16

**H**

2026-03-18

SERIA PC/AAL

**0697666**

- C.1.1. VEHIS FINANSE SP. Z O. O. O/ZIELONA GÓRA
- C.1.2. 38366599000125
- C.1.3. 65-012 ZIELONA GÓRA  
ALFREDA NOBLA 11
- C.2.1. VEHIS FINANSE SP. Z O. O. O/ZIELONA GÓRA
- C.2.2. 38366599000125
- C.2.3. 65-012 ZIELONA GÓRA  
ALFREDA NOBLA 11

**C**

F.1	2080	F.2	2080	F.3	3580
-----	------	-----	------	-----	------

G	1580	O.1	1500	O.2	500
---	------	-----	------	-----	-----

P.1	1497,00	P.2	120,00	P.3	P/---/---
-----	---------	-----	--------	-----	-----------

S.1	5	S.2	---	L	2
-----	---	-----	-----	---	---

POZWOLENIE CZASOWE  
 PRZEDŁUŻONO DO:

mm. p.

(PODPIS)

ADNOTACJE