



PARTNER
CRLS

EKSPERTYZA POJAZDU

STRONA TYTUŁOWA

WERSJA 3.02

DANE ZLECENIODAWCY

Firma VEHIS FINANSE SP. Z O.O.
AL. MURCKOWSKA 14C
40-265 KATOWICE

DANE WYKONAWCY

Firma PARTNER CRLS SP. Z O.O.
Rzeczoznawca MATEUSZ KELER
Nr zlecenia VHS00502/26
Data zlecenia 10 czerwiec 2026

IDENTYFIKACJA SKRÓCONA POJAZDU

Marka FORD
Model Transit
Numer rejestracyjny WE3FG10
Rok produkcji 2024
Numer VIN WF0EXXTRERA09041

LISTA DOKUMENTÓW POJAZDU I AKCESORIÓW

Do oględzin pojazdu przedstawiono:

Dowód rejestracyjny	ORYG.	Tablice rejestracyjne	TAK
Klucz główny	TAK	Apteczka	NIE
Klucz zapasowy	TAK	1SZT. Gaśnica	TAK
Instrukcja obsługi	NIE	Trójkąt ostrzegawczy	TAK
Książka serwisowa	NIE		

OPIS OGÓLNY POJAZDU* - UWAGA

* Opis ogólny sporządzono w oparciu o cechy widoczne. Partner CRLS nie bierze odpowiedzialności za wady ukryte, nie dające się ustalić bez badania specjalistycznego.

ELEMENTY SKŁADOWE EKSPERTYZY

Poniższe elementy stanowią integralną część Ekspertyzy

Ekspertyza - Raport z systemu eksperckiego	TAK	Ekspertyza - Stan techniczny	TAK
Ekspertyza - Lakier/Ogumienie	TAK	Ekspertyza - Dokumentacja zdjęciowa	TAK



PARTNER
CRLS

EKSPERTYZA POJAZDU

RAPORT (SYSTEM EKSPERCKI)

Nr zlecenia
Nr rejestracyjny

VHS00502/26
WE3FG10

Raport wykonano w systemie eksperckim: EUROTAX (AUTOVISTA)
Raport z systemu eksperckiego stanowi integralną część niniejszej Ekspertyzy i nie może być prezentowany samodzielnie.



OCENA STANU POJAZDU

DANE ZLECENIA

Numer wyceny	20996
Numer sprawy	VHS00502/26
Zleceniodawca	
Data i miejsce oględzin	
Data wyceny	14.06.2026
Wycena na dzień	14.06.2026
Numer licencji / użytkownik	38107 / Partner CRLS

DANE POJAZDU

Numer rejestracyjny / numer VIN	WE3FG10 / WF0EXXTRRERA09041
Data pierwszej rejestracji / wiek w miesiącach	07.11.2024 / 19
Rok produkcji	2024
Przebieg rzeczywisty (km) / sposób ustalenia	16 890 / Odczytany
Data następnego badania technicznego	06.11.2027
Lakier	----

Marka	FORD
Model	Transit 350 EcoBlue Euro 6 1996ccm - 130KM 3,5t 19-24
Typ	Transit 350 L3H2 Ambiente
Rodzaj nadwozia / liczba drzwi / liczba miejsc	Furgon, wysoki dach / 4 / 3
Pojemność silnika (ccm)	1996
Moc kW / KM	96 / 130
Paliwo / katalizator	Diesel / SCR+EGR+DPF+DOC
Układ / liczba cylindrów	R / 4
Skrzynia / liczba biegów	M / 6
Dopuszczalna masa całkowita	3 500
Masa własna / ładowność	2 073 / 1 427
Rozstaw osi 1 / 2	3 750 /

WYPOSAŻENIE STANDARDOWE POJAZDU

- Akumulator standardowy
- Chłapacze z tyłu
- Drzwi boczne przesuwne, prawe
- ESC - elektroniczny układ stabilizacji toru jazdy
- Fotel kierowcy regulowany w 4 kierunkach
- Funkcja przypominająca o konieczności zapięcia pasów bezpieczeństwa
- Gwarancja na pojazd - 2 lata
- Hamulec mechaniczny, postojowy
- Kierownica Standardowa
- Kolumna kierownicy – z regulacją w dwóch płaszczyznach
- Komputer pokładowy
- Krata wlotu powietrza przednia – w kolorze tworzywa
- Listwy boczne szerokie - w kolorze tworzywa
- Lusterka boczne z soczewkami eliminującymi martwe pole widzenia i wbudowanymi kierunkowskazami
- Alternator wzmocniony (250 A)
- Dach średni
- Drzwi tylne dwuskrzydłowe, kąt otwarcia ok. 180° z ogranicznikiem przy 90°
- Felgi stalowe 16 z ogumieniem 235/65
- Funkcja ostrzegania o hamowaniu awaryjnym (EBW)
- Gniazdo zasilania – 2 x 12V
- Hamulce – tarczowe z przodu i z tyłu
- Immobilizer PATS
- Kłamki drzwi – w kolorze tworzywa
- Kołpaki kół - pokrywki piast
- Konsola podsufitowa
- Lakier zwykły
- Lusterka boczne – regulacja manualna
- Modem FordPass Connect

- Nagrzewnica – recyrkulacja
- Oświetlenie w kabinie – lampki w podsufitce, z funkcją stopniowego wygaszania
- Pasy bezpieczeństwa – 3-punktowe bezwładnościowe (wszystkie siedzenia)
- Podsufitka – w kabinie - formowana
- Przegroda polimerowa, bez okna

- Przystosowanie do rozruchu w -20C
- Reflektory – regulacja ustawienia
- Reflektory halogenowe
- Schowek podręczny z drzwiczkami, mieszczący teczkę formatu A4
- Skrzynia biegów - manualna, 6-biegowa
- System Auto Start Stop
- System kontroli ryzyka wywróceniu pojazdu (RSC)
- Szyby – elektrycznie sterowane szyby przednich drzwi z funkcją otwierania szyby po stronie kierowcy
- Uchwyt na telefon/tablet
- Uchwyty (2) na kubki w desce rozdzielczej
- Układ hamulcowy dwuobwodowy, wspomaganie z samoczynną regulacją i układem ABS
- Układ ułatwiający ruszanie pod górę (HSA)
- Układ wspomagania kierownicy elektryczny (EPAS)
- Wybór trybu jazdy

- Wykładzina podłogi w kabinie, gumowa, łatwa w czyszczeniu
- Zamki drzwi – akustyczna sygnalizacja niedomkniętych drzwi przy zdalnym zaryglowywaniu
- Zamki drzwi – samoczynne ryglowanie po ruszeniu z miejsca
- Zawieszenie przednie
- Zbiornik AdBlue – 24 litry
- Zderzak przedni - górna część w kolorze nadwozia, dolna część w kolorze tworzywa
- Zestaw do naprawy ogumienia

- Oświetlenie przedziału ładunkowego
- Otwieranie pokrywy silnika kluczykiem

- Podłokietnik kierowcy

- Poduszka powietrzna - kierowcy
- Przestrzeń ładunkowa – zaczepy do mocowania ładunku zgodne z normą DIN 75410
- Radio cyfrowe (DAB) w standardzie 1DIN
- Reflektory – światła do jazdy dziennej
- Schowek pod fotelem pasażera
- Schowki w przednich drzwiach

- Stolik rozkładany z fotela pasażera
- System kontroli obciążenia pojazdu (LAC)
- System wlewu paliwa Ford Easy Fuel
- Tapicerka materiałowa

- Uchwyt pomocniczny - na słupku B
- Układ foteli przednich 1+2
- Układ poprawiający stabilność na zakrętach (CC)

- Układ wspomagania awaryjnego hamowania (EBA)
- Wskaźnik zmiany biegu
- Wycieraczki przednie – zmienna częstotliwość pracy, spryskiwacz elektryczny
- Zamek centralny

- Zamki drzwi – konfiguracja zamykania nr 1, 2-stopniowe odryglowywanie
- Zamki drzwi – zdalne sterowanie centralnego zamka z 1 pilotem
- Zawieszenie tylne - resory piórowe
- Zbiornik paliwa 70 litrów
- Zderzak tylny – w kolorze tworzywa, ze zintegrowanym stopniem

WYPOSAŻENIE DODATKOWE

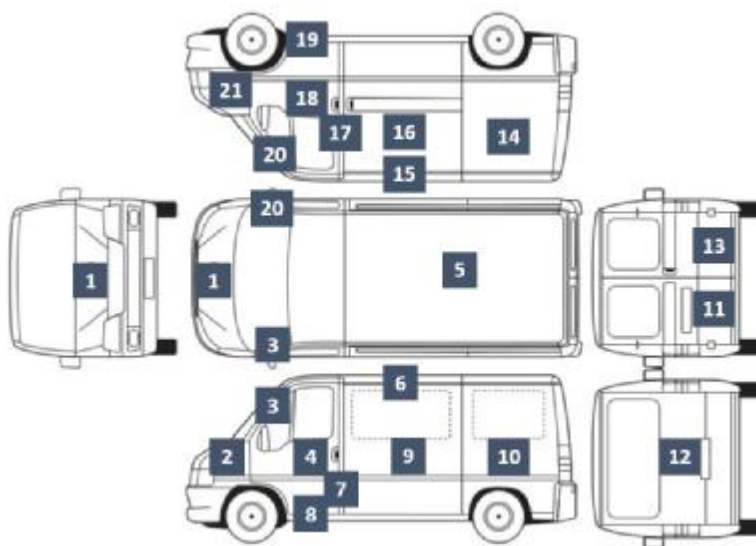
- Hak holowniczy stały z systemem stabilizacji toru jazdy przyczepy i 13-pinowym gniazdem elektrycznym
- Klimatyzacja manualna
- Koło zapasowe - pełnowymiarowe z zestawem narzędzi
- Lakier metalik
- Lusterka boczne – składane, sterowane i podgrzewane elektrycznie
- Manualna regeneracja filtra DPF
- Pakiet Marketingowy 1
 - Oświetlenie przedziału ładunkowego LED
 - Podłoga przedziału ładunkowego wyłożona winylem
 - Wykładzina ochronna boków przedziału ładunkowego, pełnej wysokości
 - Zbiornik paliwa 95 litrów
- Szyba przednia podgrzewana Quickclear



EKSPERTYZA POJAZDU

POMIAR GRUBOŚCI LAKIERU I OGUMIENIA

LAKIER



rysunek pojazdu poglądowy

Wykonano pomiar ręczny grubości powłoki lakierowej [µm]

NUMER I NAZWA ELEMENTU	PRZEDZIAŁ GRUBOŚCI POWŁOKI
1. POKRYWA PRZEDNIA	do 150
2. BŁOTNIK PRZEDNI LEWY	do 150
3. SŁUPEK PRZEDNI LEWY	do 150
4. DRZWI PRZEDNIE LEWE	do 150
5. DACH	do 150
6. RAMA DACHU LEWA	do 150
7. SŁUPEK ŚRODKOWY LEWY	do 150
8. PRÓG LEWY	do 150
9. POSZYCIE/DRZWI ŚRODKOWE LEWE	150 - 200
10. POSZYCIE/DRZWI TYLNE LEWE	150 - 200
11. DRZWI TYLNE LEWE	do 150
12. POKRYWA TYLNA	-----
13. DRZWI TYLNE PRAWY	do 150
14. POSZYCIE/DRZWI TYLNE PRAWY	pow. 500
15. RAMA DACHU PRAWA	do 150
16. POKRYWA/DRZWI ŚRODKOWE PRAWY	do 150
17. SŁUPEK ŚRODKOWY PRAWY	do 150
18. DRZWI PRZEDNIE PRAWY	do 150
19. PRÓG PRAWY	do 150
20. SŁUPEK PRZEDNI PRAWY	do 150
21. BŁOTNIK PRZEDNI PRAWY	do 150

OGUMIENIE

Wykonano pomiar ręczny grubości bieżnika [mm]

PRODUCENT TYP		ROZMIAR	BIEŻNIK
Kormoran VANPRO WINTER	PP	235/65 R16C	7,7
Kormoran VANPRO WINTER	PL	235/65 R16C	8,0
Kormoran VANPRO WINTER	TP	235/65 R16C	9,0
Kormoran VANPRO WINTER	TL	235/65 R16C	8,8
KOŁO PEŁNOWYMIAROWE	KOŁO ZAPASOWE		
0		0	0,0



EKSPERTYZA POJAZDU

OPIS STANU TECHNICZNEGO

NADWOZIE

NAZWA ELEMENTU	RODZAJ USZKODZENIA
DRZWI/POSZYCIE ŚRODKOWE PRAWO	ZARYSOWANIE
DRZWI PRZEDNIE PRAWO	ODPRYSKI LAKIERU
LISTWA DRZWI PRZEDNICH PRAWYCH	ZARYSOWANIE
----	----
----	----
----	----
----	----
----	----
----	----
----	----
----	----
----	----
----	----
----	----
----	----
----	----
----	----
----	----
----	----
----	----
----	----
----	----
----	----
----	----

WNĘTRZE

NAZWA ELEMENTU	RODZAJ USZKODZENIA
----	----
----	----
----	----
----	----
----	----
----	----
----	----
----	----
----	----
----	----
----	----
----	----
----	----
----	----
----	----
----	----
----	----
----	----
----	----
----	----
----	----
----	----
----	----

UWAGI DODATKOWE DOTYCZĄCE STANU UTRZYMANIA POJAZDU

OGÓLNY STAN WIZUALNY NADWOZIA POJAZDU

STAN TYPOWY DLA WIEKU POJAZDU

OGÓLNY STAN WIZUALNY WNĘTRZA POJAZDU

STAN TYPOWY DLA WIEKU POJAZDU

Pozostałe uwagi do opisu nadwozia i wnętrza (nie ujęte powyżej)

POKRYWA SILNIKA - wandalizm; SZYBA CZOŁOWA - drobne odpryski; LISTWY BOCZNE L - zarysowanie; RAMA DACHU CZĘŚĆ PRAWA - wskazuje na wtórne lakierowanie;



EKSPERTYZA POJAZDU

INFORMACJE DODATKOWE

INFORMACJE DODATKOWE

ZGODNOŚĆ FORMALNA POJAZDU:

POCHODZENIE POJAZDU

BADANIE NUMERU VIN

BADANIE PRAWDZIWOŚCI DANYCH POJAZDU

STAN DROGOMIERZA

POCHODZENIE KRAJOWE INNE

BADANO - STWIERDZONO ZGODNOŚĆ Z DOKUMENTACJĄ

PRZYJĘTO WG OKAZANYCH DOKUMENTÓW/ŹRÓDEŁ.

WERYFIKOWANO

ZABEZPIECZENIE PRZECIWKRADZIEŻOWE:

IMMOBILISER

INNE

STWIERDZONO - DZIAŁA

NIE STWIERDZONO

JAZDA PRÓBNA

URUCHOMIENIE POJAZDU

PRÓBA RUCHOWA

PODJĘTO PRÓBĘ - URUCHOMIONO

PODJĘTO PRÓBĘ - BRAK UWAG - JAZDA TESTOWA (PARKING)

KOMENTARZ DODATKOWY

PRACA PODZESPOŁÓW

BRAK UWAG

KOMUNIKATY I KONTROLKI

BRAK UWAG

ZAPISY W REJESTRACH ZEWNĘTRZNYCH

BRAK UWAG

POZOSTAŁE

BRAK UWAG

KLAUZULE

Opisany w Ekspertyzie stan pojazdu jest wiążący na dzień oględzin.

Rzeczoznawca dokonał odczytu numerów identyfikacyjnych pojazdu oraz wskazań stanu drogomierza bez badania ich poprawności oraz autentyczności.

Ekspertyzę sporządzono w oparciu o dostarczoną dokumentację, badanie organoleptyczne pojazdu w warunkach jego udostępnienia oraz przy wykorzystaniu systemów eksperckich.

Rzeczoznawca nie przeprowadził badań diagnostycznych. Nie ma też wpływu na matematyczne algorytmy, a także bazę wyposażenia standardowego, stosowane w systemach eksperckich.

Rzeczoznawca nie bierze na siebie odpowiedzialności za wady ukryte (prawne i fizyczne) oraz ewentualne skutki wynikające z dalszego użytkowania pojazdu.

Jeżeli do oględzin przedstawiono oryginał dowodu rejestracyjnego, zdjęcia przedstawiają stan faktyczny na dzień oględzin. W przeciwnym razie zdjęcia przedstawiają skan dowodu rejestracyjnego.

Ekspertyza służy wyłącznie do celu w niej wskazanego i nie może być wykorzystywana do żadnego innego celu. Ekspertyza nie może być publikowana bez zgody Wykonawcy.



PARTNER
CRLS

EKSPERTYZA POJAZDU

DOKUMENTACJA ZDJĘCIOWA

ZDJĘCIA

Ilość zdjęć (bez zdjęć dowodu rejestracyjnego)	86	_____
Zdjęcia poglądowe	TAK	_____
Zdjęcia uszkodzeń	TAK	_____
Zdjęcia dokumentów pojazdu	TAK	_____
Zdjęcia dowodu rejestracyjnego	TAK	_____

ZDJĘCIA POGLĄDOWE









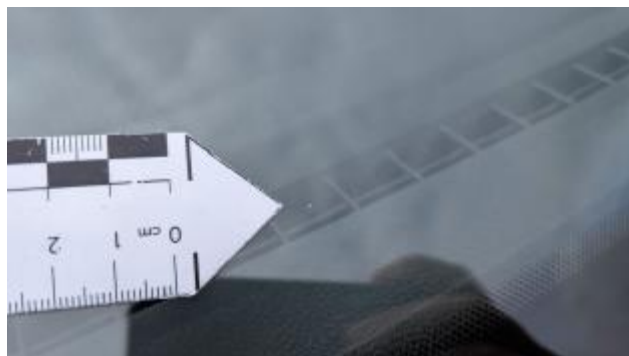








ZDJĘCIA USZKODZEŃ





DOKUMENTY POJAZDU



