



PARTNER
CRLS

EKSPERTYZA POJAZDU

STRONA TYTUŁOWA

WERSJA 3.02

DANE ZLECENIODAWCY

Firma VEHIS FINANSE SP. Z O.O.
AL. MURCKOWSKA 14C
40-265 KATOWICE

DANE WYKONAWCY

Firma PARTNER CRLS SP. Z O.O.
Rzeczoznawca MATEUSZ KELER
Nr zlecenia VHS00468/26
Data zlecenia 28 maj 2026

IDENTYFIKACJA SKRÓCONA POJAZDU

Marka MERCEDES-BENZ
Model V-KLASSE
Numer rejestracyjny WR965HY
Rok produkcji 2022
Numer VIN W1VVNLTZ4P4189623

LISTA DOKUMENTÓW POJAZDU I AKCESORIÓW

Do oględzin pojazdu przedstawiono:

Dowód rejestracyjny	SKAN	Tablice rejestracyjne	NIE
Klucz główny	TAK	Apteczka	NIE
Klucz zapasowy	NIE	Gaśnica	NIE
Instrukcja obsługi	NIE	Trójkąt ostrzegawczy	NIE
Książka serwisowa	NIE		

OPIS OGÓLNY POJAZDU* - UWAGA

* Opis ogólny sporządzono w oparciu o cechy widoczne. Partner CRLS nie bierze odpowiedzialności za wady ukryte, nie dające się ustalić bez badania specjalistycznego.

ELEMENTY SKŁADOWE EKSPERTYZY

Poniższe elementy stanowią integralną część Ekspertyzy

Ekspertyza - Raport z systemu eksperckiego	TAK	Ekspertyza - Stan techniczny	TAK
Ekspertyza - Lakier/Ogumienie	TAK	Ekspertyza - Dokumentacja zdjęciowa	TAK



PARTNER
CRLS

EKSPERTYZA POJAZDU

RAPORT (SYSTEM EKSPERCKI)

Nr zlecenia

VHS00468/26

Nr rejestracyjny

WR965HY

Raport wykonano w systemie eksperckim:

EUROTAX (AUTOVISTA)

Raport z systemu eksperckiego stanowi integralną część niniejszej Ekspertyzy i nie może być prezentowany samodzielnie.

**OCENA STANU POJAZDU****DANE ZLECENIA**

Numer wyceny	20931
Numer sprawy	VHS00468/26
Zleceniodawca	
Data i miejsce oględzin	
Data wyceny	02.06.2026
Wycena na dzień	02.06.2026
Numer licencji / użytkownik	38107 / Partner CRLS

DANE POJAZDU

Numer rejestracyjny / numer VIN	WR965HY / W1VVNLTZ4P4189623
Data pierwszej rejestracji / wiek w miesiącach	17.02.2023 / 40
Rok produkcji	2022
Przebieg rzeczywisty (km) / sposób ustalenia	87 461 / Odczytany
Data następnego badania technicznego	19.11.2025
Lakier	----

Marka	MERCEDES-BENZ
Model	V Klasa 19-24
Typ	V 300 d 4-Matic 9G-Tronic (ekstra dł)
Rodzaj nadwozia / liczba drzwi / liczba miejsc	Kombi / 4 / 6
Pojemność silnika (ccm)	1950
Moc kW / KM	176 / 239
Paliwo / katalizator	Diesel / Katalizator (SCR)
Układ / liczba cylindrów	R / 4
Skrzynia / liczba biegów	A / 9

WYPOSAŻENIE STANDARDOWE POJAZDU

- 4 niezależne fotele
- Airbag kierowcy i pasażera
- Alternator 14 V / 250 A
- Asystent bocznego wiatru
- Asystent wspomagania koncentracji (monitorowanie parametrów zachowania kierowcy) - Attention Assist
- Blokada aktywna drzwi przesuwnych
- Dogrzewacz elektryczny
- Felgi stalowe 17 z ogumieniem
- Fotel kierowcy, komfortowy
- Gniazdo 12V
- Hamulce tarczowe - przód i tył
- Immobilizer
- Kierownica regulowana w dwóch płaszczyznach
- Klimatyzacja półautomatyczna
- Lakier uni
- Lampy oświetlające wyjścia
- Lusterko wsteczne wewnętrzne
- Obrotomierz elektroniczny
- Oświetlenie bagażnika
- Panel dachowy, obsługowy
- Adaptacyjne, migające światła hamowania
- Akumulator AGM 12 V 92 Ah
- ASSYST - system aktywnego serwisowania pojazdu
- Asystent ruszania na wzniesieniu
- Bateria rozruchowa
- Czujnik deszczu
- Drzwi boczne prawe przesuwne
- Filtr paliwa z separatorem wody
- Funkcja ECO Start/Stop
- Gniazdo 12V w bagażniku
- Hamulec postojowy - elektroniczny
- Kanał ogrzewania dla przestrzeni pasażerskiej
- Kierownica wielofunkcyjna
- Konsola środkowa ze schowkiem
- Lampki oświetlające podłogę z przodu
- Lusterka prawe i lewe ustawiane elektrycznie i podgrzewane
- Moduł komunikacyjny z kartą SIM
- Osłony podwozia, aerodynamiczne
- Pakiet BlueEFFICIENCY
- Podłokietniki foteli w przestrzeni pasażerskiej

- Podsufitka materiałowa - szara
- Poduszki powietrzne nadokienne z przodu
- Regulacja zasięgu reflektorów
- System monitorowania ciśnienia w oponach
- System szyn do mocowania siedzeń z szybką blokadą
- Szyby przednie sterowane elektrycznie, komfortowe
- Tablica wskaźników z ekranem kolorowym 5,5 cali
- Tempomat
- Trzecie światło stop
- Uchwyt do trzymania, tył
- Układ zarządzania energią z alternatora
- Wykładzina dywanowa w przestrzeni pasażerskiej
- Zaczep holowniczy z przodu/tyłu wkręcany
- Zbiornik paliwa 57 litrów
- Poduszki powietrzne chroniące miednicę kierowcy i pasażera
- Radio Audio 20 USB
- Schowek w desce rozdzielczej, zamykany
- System połączenia alarmowego Mercedes-Benz
- Szyby atermiczne
- Światła włączane automatycznie
- Tapicerka materiałowa
- Termometr zewnętrzny
- Tylne drzwi z zabezpieczeniem przed otwarciem przez dzieci
- Układ kierowniczy elektryczny
- Wykładzina dywanowa w przestrzeni kierowcy
- Wykończenie wnętrza w drewnie - lakier fortepianowy
- Zamek centralny z pilotem
- Zderzaki i listwy boczne w kolorze nadwozia

WYPOSAŻENIE DODATKOWE

- 3-osobowa kanapa w 1-rzędzie (V)
- 3-osobowa kanapa w 2-rzędzie siedzeń (V)
- AGILITY CONTROL - komfortowy układ jezdny z selektywnym systemem amortyzacji (V)
- Alarm antywłamaniowy (V)
- Drzwi boczne lewe przesuwne oszklone (V)
- Elementy ozdobne drewniane, efekt słoików (V)
- Felgi aluminiowe 19, 10-ramienne z ogumieniem (V)
- Fotel kierowcy podgrzewany (V)
- Fotel kierowcy z regulacją lędźwi (V)
- Fotel pasażera podgrzewany (V)
- Fotel pasażera z regulacją lędźwi (V)
- Fotel pasażera, komfortowy (V)
- Kamery ułatwiające parkowanie 360 (V)
- Kierownica wykonana z połączenia skóry-skóry Nappa (V)
- Kłapa tylna elektryczna - Easy-Pack (V)
- Klimatyzacja automatyczna THERMOTRONIC (V)
- Klimatyzacja manualna - Tempmatik z tyłu (V)
- Kluczyk elektroniczny stylizowany na chromowany (V)
- Komfortowe otwieranie i zamykanie pilotem (V)
- Lakier metalik (V)
- Lampki do czytania w uchwytach nadokiennych (V)
- Lampy przednie LED ILS (Inteligentny system oświetlenia) (V)
- Lusterka boczne składane elektrycznie (V)
- Ogrzewanie wodne dodatkowe (V)
- Oświetlenie wnętrza AMBIENTE, trójbarwne (V)
- Pakiet parkowania z kamerą 360-stopni (V)
- Podgrzewane dysze spryskiwaczy szyby przedniej (V)
- Poprzeczki bagażnika dachowego (V)
- Próg drzwi przesuwanych podświetlony (V)
- Rełingi dachowe anodyzowane (V)
- Spojler AMG na kłapie tylnej (V)
- Szyba tylna otwierana oddzielnie (V)
- Szyby boczne tylne i szyba tylna dodatkowo przyciemnione (V)
- Tuner radiowy cyfrowy DAB (V)

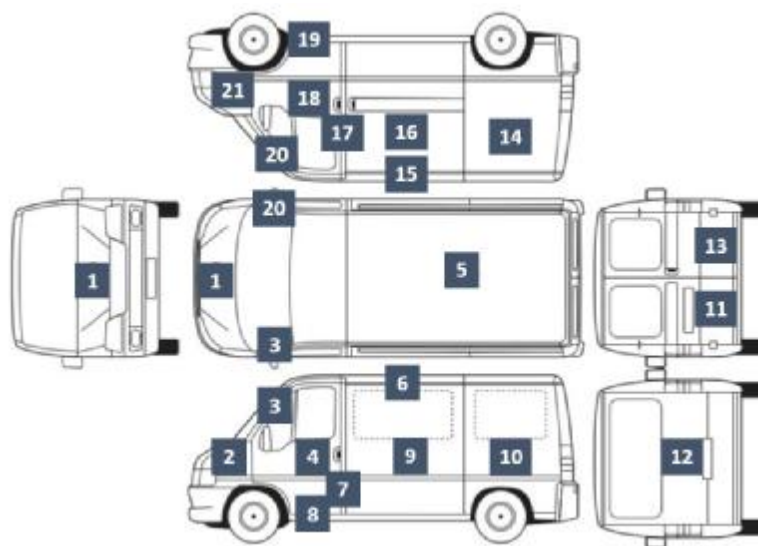
- Zbiornik paliwa o zwiększonej pojemności (V)
- Tapicerka skórzana



EKSPERTYZA POJAZDU

POMIAR GRUBOŚCI LAKIERU I OGUMIENIA

LAKIER



rysunek pojazdu poglądowy

Wykonano pomiar ręczny grubości powłoki lakierowej [µm]

NUMER I NAZWA ELEMENTU	PRZEDZIAŁ GRUBOŚCI POWŁOKI
1. POKRYWA PRZEDNIA	do 150
2. BŁOTNIK PRZEDNI LEWY	do 150
3. SŁUPEK PRZEDNI LEWY	do 150
4. DRZWI PRZEDNIE LEWE	do 150
5. DACH	do 150
6. RAMA DACHU LEWA	do 150
7. SŁUPEK ŚRODKOWY LEWY	do 150
8. PRÓG LEWY	do 150
9. POSZYCIE/DRZWI ŚRODKOWE LEWE	do 150
10. POSZYCIE/DRZWI TYLNE LEWE	do 150
11. DRZWI TYLNE LEWE	do 150
12. POKRYWA TYLNA	do 150
13. DRZWI TYLNE PRAWO	do 150
14. POSZYCIE/DRZWI TYLNE PRAWO	200 - 300
15. RAMA DACHU PRAWA	do 150
16. POKRYWA/DRZWI ŚRODKOWE PRAWO	150 - 200
17. SŁUPEK ŚRODKOWY PRAWY	do 150
18. DRZWI PRZEDNIE PRAWO	do 150
19. PRÓG PRAWY	do 150
20. SŁUPEK PRZEDNI PRAWY	do 150
21. BŁOTNIK PRZEDNI PRAWY	do 150

OGUMIENIE

Wykonano pomiar ręczny grubości bieżnika [mm]

PRODUCENT TYP		ROZMIAR	BIEŻNIK
Imperial Ice-Plus S210	PP	245/45 R19	7,3
Imperial Ice-Plus S210	PL	245/45 R19	7,2
Imperial Ice-Plus S210	TP	245/45 R19	8,6
Imperial Ice-Plus S210	TL	245/45 R19	8,8
ZESTAW NAPRAWCZY - BRAK	KOŁO ZAPASOWE		
0		0	0,0



EKSPERTYZA POJAZDU

INFORMACJE DODATKOWE

INFORMACJE DODATKOWE

ZGODNOŚĆ FORMALNA POJAZDU:

POCHODZENIE POJAZDU

BADANIE NUMERU VIN

BADANIE PRAWDZIWOŚCI DANYCH POJAZDU

STAN DROGOMIERZA

POCHODZENIE KRAJOWE INNE

BADANO - STWIERDZONO ZGODNOŚĆ Z DOKUMENTACJĄ

PRZYJĘTO WG OKAZANYCH DOKUMENTÓW/ŹRÓDEŁ.

WERYFIKOWANO

ZABEZPIECZENIE PRZECIWKRADZIEŻOWE:

IMMOBILISER

INNE

STWIERDZONO - DZIAŁA

NIE STWIERDZONO

JAZDA PRÓBNA

URUCHOMIENIE POJAZDU

PRÓBA RUCHOWA

PODJĘTO PRÓBĘ - URUCHOMIONO

PODJĘTO PRÓBĘ - BRAK UWAG - JAZDA TESTOWA (PARKING)

KOMENTARZ DODATKOWY

PRACA PODZESPOŁÓW

BRAK UWAG

KOMUNIKATY I KONTROLKI

Uzupełnić AdBlue

ZAPISY W REJESTRACH ZEWNĘTRZNYCH

brak informacji o ważnym badaniu technicznym

POZOSTAŁE

BRAK UWAG

KLAUZULE

Opisany w Ekspertyzie stan pojazdu jest wiążący na dzień oględzin.

Rzecznik dokonał odczytu numerów identyfikacyjnych pojazdu oraz wskazań stanu drogomierza bez badania ich poprawności oraz autentyczności.

Ekspertyzę sporządzono w oparciu o dostarczoną dokumentację, badanie organoleptyczne pojazdu w warunkach jego udostępnienia oraz przy wykorzystaniu systemów eksperckich.

Rzecznik nie przeprowadził badań diagnostycznych. Nie ma też wpływu na matematyczne algorytmy, a także bazę wyposażenia standardowego, stosowane w systemach eksperckich.

Rzecznik nie bierze na siebie odpowiedzialności za wady ukryte (prawne i fizyczne) oraz ewentualne skutki wynikające z dalszego użytkowania pojazdu.

Jeżeli do oględzin przedstawiono oryginał dowodu rejestracyjnego, zdjęcia przedstawiają stan faktyczny na dzień oględzin. W przeciwnym razie zdjęcia przedstawiają skan dowodu rejestracyjnego.

Ekspertyza służy wyłącznie do celu w niej wskazanego i nie może być wykorzystywana do żadnego innego celu.

Ekspertyza nie może być publikowana bez zgody Wykonawcy.



PARTNER
CRLS

EKSPERTYZA POJAZDU

DOKUMENTACJA ZDJĘCIOWA

ZDJĘCIA

Ilość zdjęć (bez zdjęć dowodu rejestracyjnego)	146	_____
Zdjęcia poglądowe	TAK	_____
Zdjęcia uszkodzeń	TAK	_____
Zdjęcia dokumentów pojazdu	TAK	_____
Zdjęcia dowodu rejestracyjnego	NIE	_____

ZDJĘCIA POGLĄDOWE













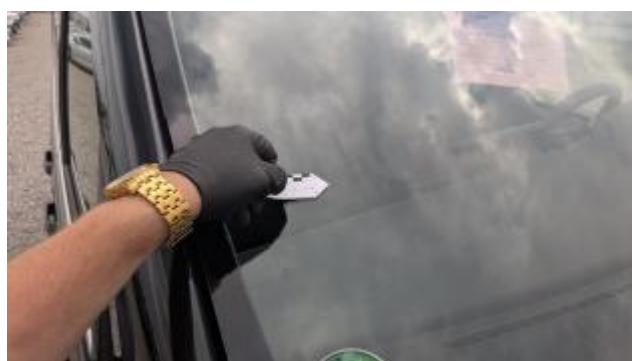






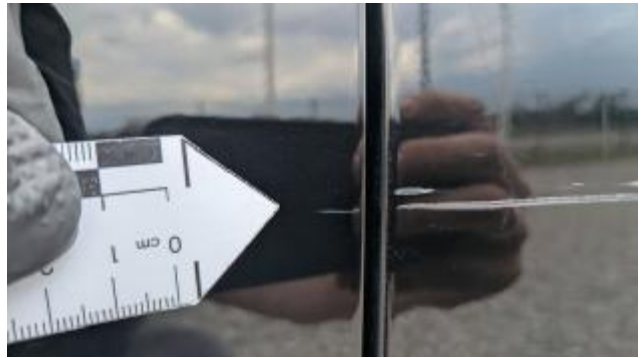


ZDJĘCIA USZKODZEŃ

















DOKUMENTY POJAZDU



C.1.1. VEHIS FINANSE SP. Z O. O. ODDZIAŁ W RADOMIU

C.1.2. 38366599000458

C.1.3. 26-600 RADOM

JACKA MALCZEWSKIEGO 13/7

C.2.1. VEHIS FINANSE SP. Z O. O. ODDZIAŁ W RADOMIU

C.2.2. 38366599000458

C.2.3. 26-600 RADOM

JACKA MALCZEWSKIEGO 13/7

C

F.1 3200 | F.2 3200 | F.3 ---

G 2455 | O.1 --- | O.2 ---

P.1 1950,00 | P.2 174,00 | P.3 D/---/---

S.1 8 | S.2 --- | L 2

POZWOLENIE CZASOWE
PRZEDŁUŻONO DO:



ADNOTACJE



RZECZPOSPOLITA POLSKA POZWOLENIE CZASOWE

PERMISO DE CIRCULACIÓN TEMPORAL / POTVRZENÍ O DOČASNÉ REGISTRACI / MIDLEKTIDIGT REGISTRERINGSBEVIS
VORLAUFZEUGLAUSSUNGSBEZUGLICHUNG / ALUTINE REGISTRERIMSTUNNETIS / НЕТОДОИТНО ПІПОДПІННЕ ЕІТ ПАННІЕ
CERTIFICAT D'IMMATRICULATION TEMPORAIRE / CERTIFICATO DI IMMATICOLAZIONE TEMPORANEA
PAGAIUJ REGISTRACIJAS APJUCIĖJA / LAIKINASS REGISTRACIJOS LIUDIJMAS / DECLENES FORČALMI ENČEDĖLY
CERTIFIKAT TAR-REISTRAZZIONI / TĪDELĪK KĒNTERENBEVIJS / CERTIFICADO DE MATRICULA TEMPORARIA
OSVĚDČENÍ O DOČASNÉ REGISTRACI / PROMETNO DOVOLJENJE ZA ZAČASNO REGISTRIRANO VOZILO
VÄLIAIKAINEN REKISTERÖINTITODISTUS / TILLFALLIGT REGISTRERINGSBEVIS

PREZYDENT MIASTA RADOMIA

26-600 RADOM

KILIŃSKIEGO 30

ORGAN WYDAJĄCY

CEL WYDANIA POZWOLENIA
CZASOWEGO

Art. 74 ust. 2 pkt 1

A

WR 965HY

D.1 MERCEDES-BENZ

D.2 639/2

D

KLU73320EXX 3GJVDXX8BEXX

D.3 V-KLASSE

RODZAJ POJAZDU / PRZEZNACZENIE
SAMOCHÓD OSOBOWY

DOPUSZCZALNA
ŁADOWOŚĆ

NAJWIĘKSZY DOP.
NACISK OSI

16,17

E

W1VVNLTZ4P4189623

B

2023-02-17

I

2025-11-26

H

2025-12-26

SERIA PC/AAL

2741674