



PARTNER
CRLS

EKSPERTYZA POJAZDU

STRONA TYTUŁOWA

WERSJA 3.02

DANE ZLECENIODAWCY

Firma VEHIS FINANSE SP. Z O.O.
AL. MURCKOWSKA 14C
40-265 KATOWICE

DANE WYKONAWCY

Firma PARTNER CRLS SP. Z O.O.
Rzeczoznawca MATEUSZ KELER
Nr zlecenia VHS00465/26
Data zlecenia 27 maj 2026

IDENTYFIKACJA SKRÓCONA POJAZDU

Marka MERCEDES-BENZ
Model SPRINTER
Numer rejestracyjny PY60145
Rok produkcji 2023
Numer VIN W1V3KCFZXP619829

LISTA DOKUMENTÓW POJAZDU I AKCESORIÓW

Do oględzin pojazdu przedstawiono:

Dowód rejestracyjny	ORYG.	Tablice rejestracyjne	TAK
Klucz główny	TAK	Apteczka	TAK
Klucz zapasowy	NIE	Gaśnica	TAK
Instrukcja obsługi	NIE	Trójkąt ostrzegawczy	TAK
Książka serwisowa	NIE		

OPIS OGÓLNY POJAZDU* - UWAGA

* Opis ogólny sporządzono w oparciu o cechy widoczne. Partner CRLS nie bierze odpowiedzialności za wady ukryte, nie dające się ustalić bez badania specjalistycznego.

ELEMENTY SKŁADOWE EKSPERTYZY

Poniższe elementy stanowią integralną część Ekspertyzy

Ekspertyza - Raport z systemu eksperckiego	TAK	Ekspertyza - Stan techniczny	TAK
Ekspertyza - Lakier/Ogumienie	TAK	Ekspertyza - Dokumentacja zdjęciowa	TAK



PARTNER
CRLS

EKSPERTYZA POJAZDU
RAPORT (SYSTEM EKSPERCKI)

Nr zlecenia
Nr rejestracyjny

VHS00465/26
PY60145

Raport wykonano w systemie eksperckim: EUROTAX (AUTOVISTA)
Raport z systemu eksperckiego stanowi integralną część niniejszej Ekspertyzy i nie może być prezentowany samodzielnie.



OCENA STANU POJAZDU

DANE ZLECENIA

Numer wyceny	20942
Numer sprawy	VHS00465/26
Zleceniodawca	
Data i miejsce oględzin	
Data wyceny	05.06.2026
Wycena na dzień	04.06.2026
Numer licencji / użytkownik	38107 / Partner CRLS

DANE POJAZDU

Numer rejestracyjny / numer VIN	PY60145 / W1V3KCFZXP619829
Data pierwszej rejestracji / wiek w miesiącach	28.09.2023 / 33
Rok produkcji	2023
Przebieg rzeczywisty (km) / sposób ustalenia	78 996 / Odczytany
Data następnego badania technicznego	28.09.2026
Lakier	----

Marka	MERCEDES-BENZ
Model	Sprinter 317 CDI Euro 6 1950ccm - 170KM 3,5t 20-
Typ	Sprinter 317 CDI 907.635 14m3
Rodzaj nadwozia / liczba drzwi / liczba miejsc	Furgon, wysoki dach / 4 / 2
Pojemność silnika (ccm)	1950
Moc kW / KM	125 / 170
Paliwo / katalizator	Diesel / SCR+EGR+DPF+DOC
Układ / liczba cylindrów	R / 4
Skrzynia / liczba biegów	M / 6
Dopuszczalna masa całkowita	3 500
Masa własna / ładowność	2 326 / 1 174
Rozstaw osi 1 / 2	4 325 /

WYPOSAŻENIE STANDARDOWE POJAZDU

- ABS
- Akumulator AGM 12 V 95 Ah
- Asystent bocznego wiatru
- Dach podwyższony
- ESP dla podniesionego środka ciężkości
- Filtr paliwa z separatorem wody
- Fotel pasażera pojedynczy, z manualną regulacją
- Głośniki dwudrożne z przodu
- Izolacja dźwiękowa układu napędowego
- Konstrukcja pojazdu wzmocniona
- Mocowanie koła zapasowego pod końcem ramy
- Ogumienie 235/65 R16 C
- Opony letnie
- Oś przednia wzmocniona
- Pakiet gwarancyjny + 24 miesiące
- Podnośnik samochodowy hydrauliczny
- Pomoc w razie awarii
- Przygotowanie do montażu modułu PSM
- Radio cyfrowe (DAB)
- Adaptacyjne światła stop
- Alternator 200 A
- Automatyczny układ włączania świateł
- Drzwi przesuwne z prawej strony
- Felgi stalowe 16 z ogumieniem
- Fotel kierowcy z manualną regulacją
- Funkcja ECO start/stop plus
- Immobilizer
- Koło zapasowe
- Lakier uni
- Moduł komunikacyjny z kartą SIM
- Opony bez wyboru producenta
- Opony o zmniejszonym oporze toczenia
- Pakiet dla palących
- Podłóżnice wzmocnione
- Poduszka powietrzna kierowcy
- Półka nad przednią szybą
- Przygotowanie do usług zdalnych plus
- Radio MB Audiosystem

- Rezygnacja z obniżonego zawieszenia
- Schowek pod deską rozdzielczą
- Sygnał niezapiętego pasa bezpieczeństwa dla fotela pasażera
- System SoS Mercedes-Benz
- Szyby przednie sterowane elektrycznie
- Światła sygnalizacyjne boczne
- Tapicerka Maturin, czarna
- Uchwyty na kubki w konsoli centralnej (x2)
- Układu oczyszczania spalin SCR, 4 generacja
- Włącznik główny instalacji elektrycznej
- Wspomaganie kierownicy, elektryczne
- Zbiornik paliwa 71 litrów
- Rezygnacja z światła parkingowego
- Stabilizacja poziom I
- Sygnał niezapiętego pasa bezpieczeństwa fotela kierowcy
- Szybkościomierz ze skalą w kilometrach
- Ściana działowa pełna
- Światło hamowania trzecie
- Uchwyt do wsiadania przy drzwiach przesuwnych
- Uchwyty na kubki x2
- Ułatwienie rozruchu
- Wskaźnik temperatury zewnętrznej
- Zamek centralny sterowany falami radiowymi

WYPOSAŻENIE DODATKOWE

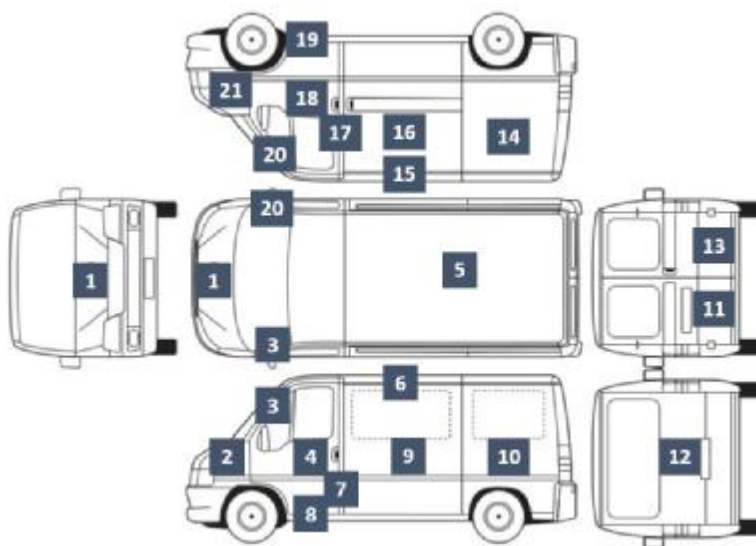
- Alternator 250 A (V)
- Drzwi tylne dwuskrzydłowe, otwierane do 270 stopni (V)
- Fotel kierowcy komfortowy (V)
- Fotel kierowcy ogrzewany (V)
- Fotel pasażera dwuosobowy (V)
- Gniazdo USB (V)
- Instalacja elektryczna pod gniazdo przyczepy (V)
- Kamera cofania (V)
- Kanał na przewody na boku pojazdu (V)
- Kanał na przewody oświetlenia z tyłu pojazdu (V)
- Kierownica i dźwignia zmiany biegów skórzane (V)
- Kierownica regulowana w dwóch płaszczyznach (V)
- Kierownica wielofunkcyjna (V)
- Klimatyzacja półautomatyczna Tempmatik (V)
- Lusterka zewnętrzne regulowane elektrycznie i podgrzewane (V)
- Ogumienie całoroczne (V) (G)
- Oświetlenie przestrzeni ładunkowej/pasażerskiej (V)
- Panel obsługowy dachowy, komfortowy (V)
- Podłokietniki w drzwiach kierowcy i pasażera (V)
- Pojazd przystosowany do dróg o złej jakości (V)
- Producent opon Goodyear (90) (V) (G)
- Reflektory LED High Performance (V)
- Stopień z tyłu pojazdu (V)
- System multimedialny MBUX z ekranem dotykowym 7 cali (V)
- Światła tylne częściowo w technologii LED (V)
- Tablica wskaźników z ekranem kolorowym 5.5" (V)
- Tapicerka tylnej ściany kabiny kierowcy (V)
- Tempomat (V)
- Tłumiki drgań (V)
- Wieszak w kabinie (V)
- Zawieszenie komfortowe (V)
- Zbiornik paliwa 93 litry (V)



EKSPERTYZA POJAZDU

POMIAR GRUBOŚCI LAKIERU I OGUMIENIA

LAKIER



rysunek pojazdu poglądowy

Wykonano pomiar ręczny grubości powłoki lakierowej [µm]

NUMER I NAZWA ELEMENTU	PRZEDZIAŁ GRUBOŚCI POWŁOKI
1. POKRYWA PRZEDNIA	do 150
2. BŁOTNIK PRZEDNI LEWY	do 150
3. SŁUPEK PRZEDNI LEWY	do 150
4. DRZWI PRZEDNIE LEWE	do 150
5. DACH	do 150
6. RAMA DACHU LEWA	do 150
7. SŁUPEK ŚRODKOWY LEWY	do 150
8. PRÓG LEWY	do 150
9. POSZYCIE/DRZWI ŚRODKOWE LEWE	do 150
10. POSZYCIE/DRZWI TYLNE LEWE	do 150
11. DRZWI TYLNE LEWE	do 150
12. POKRYWA TYLNA	-----
13. DRZWI TYLNE PRAWY	do 150
14. POSZYCIE/DRZWI TYLNE PRAWY	do 150
15. RAMA DACHU PRAWA	do 150
16. POKRYWA/DRZWI ŚRODKOWE PRAWY	do 150
17. SŁUPEK ŚRODKOWY PRAWY	do 150
18. DRZWI PRZEDNIE PRAWY	do 150
19. PRÓG PRAWY	do 150
20. SŁUPEK PRZEDNI PRAWY	do 150
21. BŁOTNIK PRZEDNI PRAWY	do 150

OGUMIENIE

Wykonano pomiar ręczny grubości bieżnika [mm]

PRODUCENT TYP		ROZMIAR	BIEŻNIK
DIAMONDBACK SNOWLINK	PP	235/65 R16C	6,2
DIAMONDBACK SNOWLINK	PL	235/65 R16C	6,5
FORTUNE TRAVELLO 4S	TP	235/65 R16C	6,4
FORTUNE TRAVELLO 4S	TL	235/65 R16C	6,9
KOŁO PEŁNOWYMIAROWE	KOŁO ZAPASOWE		
0		0	0,0



EKSPERTYZA POJAZDU

OPIS STANU TECHNICZNEGO

NADWOZIE

NAZWA ELEMENTU	RODZAJ USZKODZENIA
SZYBA CZOŁOWA	ODPRYSKI
BŁOTNIK PRZEDNI PRAWY	ZARYSOWANIE, WGNIECENIE
SŁUPEK PRZEDNI PRAWY	ZARYSOWANIE
POKRYWA PRZEDNIA	WGNIECENIE
ZDERZAK PRZEDNI	ZARYSOWANIE, WGNIECENIE
KRATA WLOTU POWIETRZA	PĘKNIĘCIE
LUSTERKO LEWE	ZARYSOWANIE
BŁOTNIK PRZEDNI LEWY	ZARYSOWANIE
REFLEKTOR PRZEDNI LEWY	ZARYSOWANIE
DRZWI PRZEDNIE LEWE	ZARYSOWANIE
LISTWA DRZWI PRZEDNICH LEWYCH	ZARYSOWANIE
PRÓG LEWY	ZARYSOWANIE
DRZWI/POSZYCIE ŚRODKOWE LEWE	WGNIECENIE
DRZWI/POSZYCIE TYLNE LEWE	ZARYSOWANIE, WGNIECENIE
LAMPA TYLNA LEWA	PĘKNIĘCIE
DRZWI TYLNE LEWE	WGNIECENIE
DRZWI TYLNE PRAWY	ZARYSOWANIE
DRZWI/POSZYCIE TYLNE PRAWY	ZARYSOWANIE, WGNIECENIE
DRZWI/POSZYCIE ŚRODKOWE PRAWY	ZARYSOWANIE
PRÓG PRAWY	ZARYSOWANIE, WGNIECENIE

WNĘTRZE

NAZWA ELEMENTU	RODZAJ USZKODZENIA
TAPICERKA DRZWI PRZEDNICH LEWYCH	ZARYSOWANIE
FOTEL PRZEDNI LEWY	PRZEPALENIE
KIEROWNICA	NADMIERNE ZUŻYCIE
	0
----	----
----	----
----	----
----	----
----	----
----	----
----	----

UWAGI DODATKOWE DOTYCZĄCE STANU UTRZYMANIA POJAZDU

OGÓLNY STAN WIZUALNY NADWOZIA POJAZDU

STAN TYPOWY DLA WIEKU POJAZDU

OGÓLNY STAN WIZUALNY WNĘTRZA POJAZDU

STAN TYPOWY DLA WIEKU POJAZDU

Pozostałe uwagi do opisu nadwozia i wnętrza (nie ujęte powyżej)

LISTWA BOCZNA SŁUPEK ŚRODKOWY L - zarysowanie; LISTWA BOCZNA POSZYCIA ŚRODKOWE L -

zarysowanie; NAROŻNIK ZDERZAKA TYLNEGO L + P- wgniecenie/pęknięcie; SŁUPEK NAROŻNIKA TL -

zarysowanie; ZAWIAS DOLNY DRZWI TL - zarysowanie; STOPIEŃ T - deformacja/pęknięcie; ZDERZAK T -

zarysowanie; LISTWA BOCZNA POSZYCIA TP - zarysowanie; LISTWA DRZWI ŚRODKOWYCH P - pęknięcie;

SŁUPEK ŚRODKOWY P - zarysowanie; LUSTERKO P - zarysowanie; KIERUNKOWSKAZ LUSTERKA P - pęknięcie;

LISTWA DRZWI PP oraz BŁOTNIKA PP - zarysowanie; PRÓG P - zarysowanie;



EKSPERTYZA POJAZDU

INFORMACJE DODATKOWE

INFORMACJE DODATKOWE

ZGODNOŚĆ FORMALNA POJAZDU:

POCHODZENIE POJAZDU
BADANIE NUMERU VIN
BADANIE PRAWDZIWOŚCI DANYCH POJAZDU
STAN DROGOMIERZA

POCHODZENIE KRAJOWE INNE
BADANO - STWIERDZONO ZGODNOŚĆ Z DOKUMENTACJĄ
PRZYJĘTO WG OKAZANYCH DOKUMENTÓW/ŹRÓDEŁ.
WERYFIKOWANO

ZABEZPIECZENIE PRZECIWKRADZIEŻOWE:

IMMOBILISER
INNE

STWIERDZONO - DZIAŁA
NIE STWIERDZONO

JAZDA PRÓBNA

URUCHOMIENIE POJAZDU
PRÓBA RUCHOWA

PODJĘTO PRÓBĘ - URUCHOMIONO
PODJĘTO PRÓBĘ - BRAK UWAG - JAZDA TESTOWA (PARKING)

KOMENTARZ DODATKOWY

PRACA PODZESPOŁÓW

hamulec postojowy - niska wydajność;

KOMUNIKATY I KONTROLKI

Uzpełnij płyn spryskiwaczy

ZAPISY W REJESTRACH ZEWNĘTRZNYCH

BRAK UWAG

POZOSTAŁE

BRAK UWAG

KLAUZULE

Opisany w Ekspertyzie stan pojazdu jest wiążący na dzień oględzin.

Rzeczoznawca dokonał odczytu numerów identyfikacyjnych pojazdu oraz wskazań stanu drogomierza bez badania ich poprawności oraz autentyczności.

Ekspertyzę sporządzono w oparciu o dostarczoną dokumentację, badanie organoleptyczne pojazdu w warunkach jego udostępnienia oraz przy wykorzystaniu systemów eksperckich.

Rzeczoznawca nie przeprowadził badań diagnostycznych. Nie ma też wpływu na matematyczne algorytmy, a także bazę wyposażenia standardowego, stosowane w systemach eksperckich.

Rzeczoznawca nie bierze na siebie odpowiedzialności za wady ukryte (prawne i fizyczne) oraz ewentualne skutki wynikające z dalszego użytkowania pojazdu.

Jeżeli do oględzin przedstawiono oryginał dowodu rejestracyjnego, zdjęcia przedstawiają stan faktyczny na dzień oględzin. W przeciwnym razie zdjęcia przedstawiają skan dowodu rejestracyjnego.

Ekspertyza służy wyłącznie do celu w niej wskazanego i nie może być wykorzystywana do żadnego innego celu. Ekspertyza nie może być publikowana bez zgody Wykonawcy.



PARTNER
CRLS

EKSPERTYZA POJAZDU

DOKUMENTACJA ZDJĘCIOWA

ZDJĘCIA

Ilość zdjęć (bez zdjęć dowodu rejestracyjnego)	218	_____
Zdjęcia poglądowe	TAK	_____
Zdjęcia uszkodzeń	TAK	_____
Zdjęcia dokumentów pojazdu	TAK	_____
Zdjęcia dowodu rejestracyjnego	TAK	_____

ZDJĘCIA POGLĄDOWE



















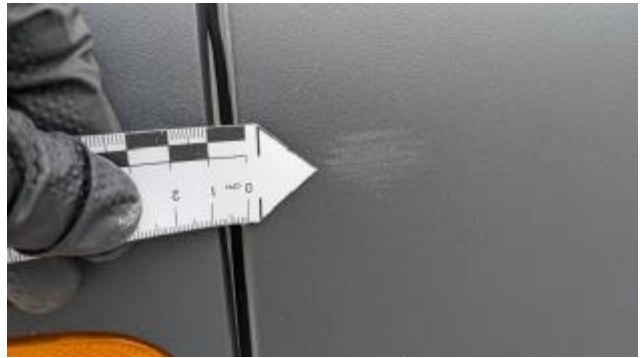
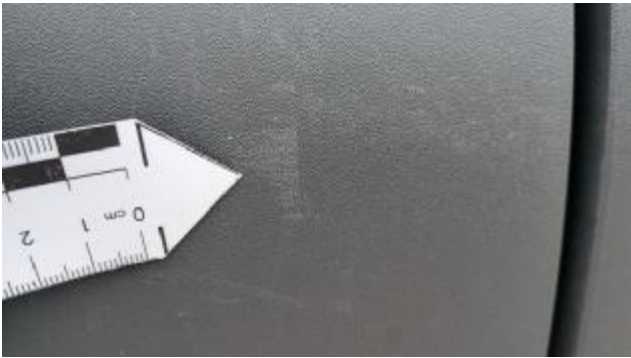
ZDJĘCIA USZKODZEŃ











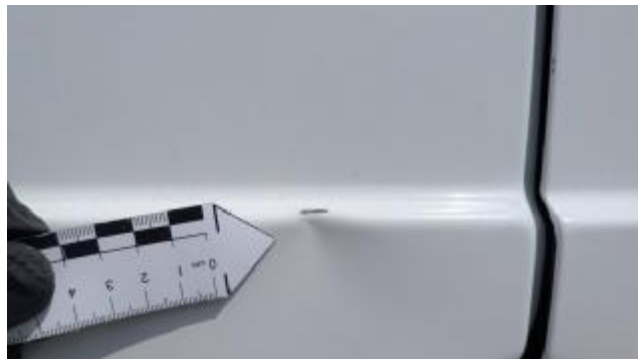
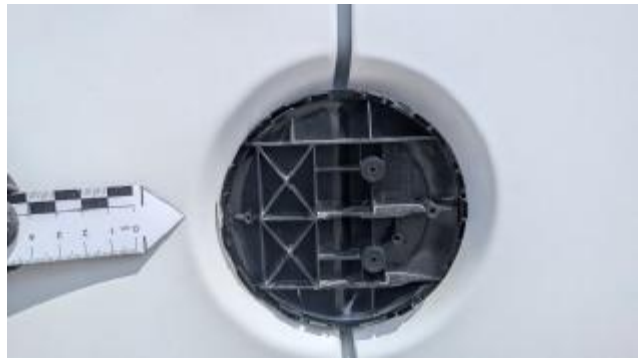












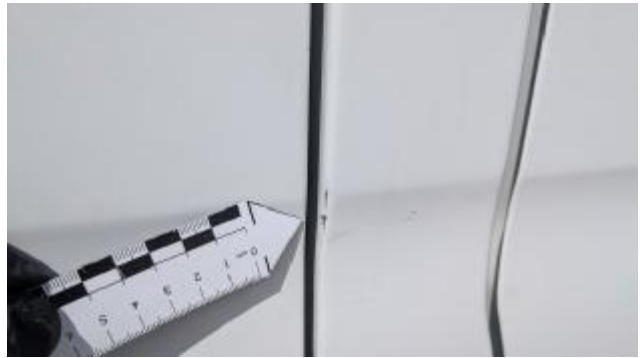
















DOKUMENTY POJAZDU



