



PARTNER
CRLS

EKSPERTYZA POJAZDU

STRONA TYTUŁOWA

WERSJA 3.01

DANE ZLECENIODAWCY

Firma VEHIS FINANSE SP. Z O.O.
AL. MURCKOWSKA 14C
40-265 KATOWICE

DANE WYKONAWCY

Firma PARTNER CRLS SP. Z O.O.
Rzecznawca MATEUSZ KELER
Nr zlecenia VHS00487/26
Data zlecenia 8 czerwiec 2026

IDENTYFIKACJA SKRÓCONA POJAZDU

Marka TOYOTA
Model COROLLA
Numer rejestracyjny WE2AP91
Rok produkcji 2021
Numer VIN NMTBZ3BE10R109801

LISTA DOKUMENTÓW POJAZDU I AKCESORIÓW

Do oględzin pojazdu przedstawiono:

Dowód rejestracyjny	ORYG.	Tablice rejestracyjne	TAK
Klucz główny	TAK	Apteczka	NIE
Klucz zapasowy	TAK	1SZT. Gaśnica	TAK
Instrukcja obsługi	TAK	Trójkąt ostrzegawczy	TAK
Książka serwisowa	NIE		

OPIS OGÓLNY POJAZDU* - UWAGA

* Opis ogólny sporządzono w oparciu o cechy widoczne. Partner CRLS nie bierze odpowiedzialności za wady ukryte, nie dające się ustalić bez badania specjalistycznego.

ELEMENTY SKŁADOWE EKSPERTYZY

Poniższe elementy stanowią integralną część Ekspertyzy

Ekspertyza - Raport z systemu eksperckiego	TAK	Ekspertyza - Stan techniczny	TAK
Ekspertyza - Lakier/Ogumienie	TAK	Ekspertyza - Dokumentacja zdjęciowa	TAK



PARTNER
CRLS

EKSPERTYZA POJAZDU

RAPORT (SYSTEM EKSPERCKI)

Nr zlecenia

VHS00487/26

Nr rejestracyjny

WE2AP91

Raport wykonano w systemie eksperckim:

EUROTAX (AUTOVISTA)

Raport z systemu eksperckiego stanowi integralną część niniejszej Ekspertyzy i nie może być prezentowany samodzielnie.



OCENA STANU POJAZDU

DANE ZLECENIA

Numer wyceny	20977
Numer sprawy	VHS00487/26
Zleceniodawca	
Data i miejsce oględzin	
Data wyceny	12.06.2026
Wycena na dzień	12.06.2026
Numer licencji / użytkownik	38107 / Partner CRLS

DANE POJAZDU

Numer rejestracyjny / numer VIN	WE2AP91 / NMTBZ3BE10R109801
Data pierwszej rejestracji / wiek w miesiącach	03.01.2022 / 53
Rok produkcji	2021
Przebieg rzeczywisty (km) / sposób ustalenia	156 624 / Odczytany
Data następnego badania technicznego	28.11.2026
Lakier	----

Marka	TOYOTA
Model	Corolla Sedan 18-22
Typ	Corolla 1.8 Hybrid GPF Comfort
Rodzaj nadwozia / liczba drzwi / liczba miejsc	Sedan / 4 / 5
Pojemność silnika (ccm)	1798
Moc kW / KM	72 / 98
Paliwo / katalizator	Benzyna / Katalizator (3drozny)+GPF
Układ / liczba cylindrów	R / 4
Skrzynia / liczba biegów	A / 1

WYPOSAŻENIE STANDARDOWE POJAZDU

- 6 głośników
- Antena dachowa Shark-Fin
- Automatyczne światła drogowe
- Czujnik zmiernych
- EBD - elektroniczny rozdział sił hamowania
- Elektryczny hamulec postojowy (EPB)
- ESC - układ stabilizacji toru jazdy
- Fotel kierowcy z regulacją wysokości
- Funkcja automatycznego opuszczania i unoszenia szyb, przód i tył
- Gałka dźwigni zmiany biegów obszyta skórą
- Gniazdo USB
- Immobilizer
- Kamera cofania
- Kierownica skórzana
- Kieszeń w oparciu fotela pasażera
- Kolumna kierownicy regulowana elektrycznie w dwóch płaszczyznach
- Lakier uni
- Lusterka boczne ogrzewane
- Miękkie materiały wykończeniowe
- ABS
- Asystent utrzymania pasa ruchu (LTA)
- BA - system wspomagania hamowania
- Dywaniki welurowe
- Elektrycznie regulowane szyby przednie i tylne
- Elementy stylizacyjne zewnętrzne chromowane
- Felgi aluminiowe 16 z ogumieniem 205/55
- Fotele przednie z profilowanym podparciem bocznym
- Funkcja oświetlenia Follow-Me-Home
- Gniazdo 12V
- HAC - system wspomagający pokonywanie podjazdu
- Interfejs Android Auto i Apple CarPlay
- Kanapa tylna składana, dzielona 60/40
- Kierownica wielofunkcyjna
- Klimatyzacja automatyczna - dwustrefowa
- Komputer pokładowy
- Listwa okienna chromowana
- Lusterka boczne regulowane elektrycznie
- Nawiew wentylacji na tylną kanapę

- Obrotomierz
- Ogranicznik prędkości - automatyczny
- Podłokietnik tylny
- Poduszka powietrzna kolan kierowcy
- Poduszki powietrzne kierowcy i pasażera
- Prędkościomierz analogowy
- System automatycznego powiadamiania ratunkowego (eCall)
- System Bluetooth
- System monitorowania ciśnienia w oponach
- System ostrzegania o niezamierzonej zmianie pasa z funkcją powrotu na zadany tor jazdy (LDA+SC)
- System rozpoznawania znaków drogowych (RSA)
- Światła do jazdy dziennej typu LED
- Światła przeciwmgielne LED
- Tempomat aktywny
- Układ wczesnego reagowania w razie ryzyka zderzenia (PCS) z systemem wykrywania pieszych (PD)
- Usługi łączności Toyota Connected Car
- Wstawki chromowane we wnętrzu auta
- Wyłącznik poduszki powietrznej pasażera
- Zabezpieczenie tylnych drzwi przed otwarciem przez dzieci
- Zestaw do naprawy przebitej opony
- Obsługa stacji radiowych w technologii cyfrowej (DAB)
- Podłokietnik przedni, regulowany
- Podsufitka jasna
- Poduszki powietrzne boczne - przód
- Poduszki powietrzne kurtynowe
- Sygnalizacja niezapiętych pasów bezpieczeństwa
- System AVAS (Acoustic Vehicle Alerting System)
- System dodatkowego oświetlenia wnętrza diodami LED
- System multimedialny Toyota Touch 2 z ekranem dotykowym 8 cali
- System oświetlenia wnętrza
- System wykrywania zmęczenia kierowcy (SWS)
- Światła główne w technologii projektorowej
- Tapicerka materiałowa
- Uchwyty ISOFIX do mocowania fotelika dziecięcego
- Uruchamianie pojazdu przyciskiem Start/Stop
- VSC - system stabilizacji toru jazdy z TRC
- Wykończenie elementów wnętrza w kolorze ciemnym
- Wyświetlacz kolorowy między zegarami 4,2 cala
- Zamek centralny sterowany pilotem

WYPOSAŻENIE DODATKOWE

- Lakier metalik
- Pakiet Style
 - Felgi aluminiowe 17 z ogumieniem 225/45
 - Spryskiwacze lamp przednich
 - Szyby tylne przyciemniane
 - Światła główne LED
 - Światła tylne typu LED
- Pakiet Tech
 - Czujnik deszczu
 - Czujniki odległości przy parkowaniu - przód i tył
 - Fotel kierowcy z elektryczną regulacją odcinka lędźwiowego
 - Fotele przednie podgrzewane
 - Lusterka boczne składane elektrycznie
 - Lusterko wsteczne elektrochromatyczne (przyciemniające się)
 - Oświetlenie w osłonach przeciwsłonecznych
 - Prędkościomierz cyfrowy
 - Wyświetlacz kolorowy między zegarami 7 cali



EKSPERTYZA POJAZDU

POMIAR GRUBOŚCI LAKIERU I OGUMIENIA

LAKIER



rysunek pojazdu poglądowy

Wykonano pomiar ręczny grubości powłoki lakierowej [µm]

NUMER I NAZWA ELEMENTU	PRZEDZIAŁ GRUBOŚCI POWŁOKI
1. POKRYWA PRZEDNIA	do 150
2. BŁOTNIK PRZEDNI LEWY	do 150
3. SŁUPEK PRZEDNI LEWY	do 150
4. DRZWI PRZEDNIE LEWE	do 150
5. DACH	do 150
6. SŁUPEK ŚRODKOWY LEWY	do 150
7. PRÓG LEWY	do 150
8. DRZWI TYLNE LEWE	do 150
9. BŁOTNIK TYLNY LEWY	do 150
10. POKRYWA TYLNA	do 150
11. BŁOTNIK TYLNY PRAWY	150 - 200
12. DRZWI TYLNE PRAWY	150 - 200
13. SŁUPEK ŚRODKOWY PRAWY	do 150
14. PRÓG PRAWY	do 150
15. DRZWI PRZEDNIE PRAWY	do 150
16. SŁUPEK PRZEDNI PRAWY	200 - 300
17. BŁOTNIK PRZEDNI PRAWY	do 150

OGUMIENIE

Wykonano pomiar ręczny grubości bieżnika [mm]

PRODUCENT TYP		ROZMIAR	BIEŻNIK
Mazzini Snow Leopard 2	PP	225/45 R17	7,5
Mazzini Snow Leopard 2	PL	225/45 R17	6,5
Firestone Winterhawk 4	TP	225/45 R17	4,6
Firestone Winterhawk 4	TL	225/45 R17	5,6
ZESTAW NAPRAWCZY	KOŁO ZAPASOWE		
-	-	-	-



EKSPERTYZA POJAZDU

OPIS STANU TECHNICZNEGO

NADWOZIE

NAZWA ELEMENTU	RODZAJ USZKODZENIA
FELGA PRZEDNIA LEWA	ZARYSOWANIE
LUSTERKO LEWE	ZARYSOWANIE
DRZWI PRZEDNIE LEWE	ZARYSOWANIE
DRZWI TYLNE LEWE	ZARYSOWANIE
DACH STAŁY	ZARYSOWANIE
DRZWI TYLNE LEWE	WGNIECENIE
FELGA TYLNA LEWA	ZARYSOWANIE
BŁOTNIK TYLNY LEWY	ZARYSOWANIE
ZDERZAK TYLNY	ZARYSOWANIE
BŁOTNIK TYLNY PRAWY	ZARYSOWANIE
FELGA TYLNA PRAWA	ZARYSOWANIE
BŁOTNIK TYLNY PRAWY	ZARYSOWANIE
BŁOTNIK PRZEDNI PRAWY	ZARYSOWANIE
----	----
----	----
----	----
----	----
----	----
----	----
----	----
----	----

WNĘTRZE

NAZWA ELEMENTU	RODZAJ USZKODZENIA
TAPICERKA DRZWI PRZEDNICH LEWYCH	ZARYSOWANIE
TAPICERKA DRZWI TYLNYCH LEWYCH	ZARYSOWANIE
GŁOŚNIK DRZWI TYLNYCH PRAWYCH	ZARYSOWANIE
----	----
----	----
----	----
----	----
----	----
----	----
----	----

UWAGI DODATKOWE DOTYCZĄCE STANU UTRZYMANIA POJAZDU

OGÓLNY STAN WIZUALNY NADWOZIA POJAZDU

STAN TYPOWY DLA WIEKU POJAZDU

OGÓLNY STAN WIZUALNY WNĘTRZA POJAZDU

STAN TYPOWY DLA WIEKU POJAZDU

Pozostałe uwagi do opisu nadwozia i wnętrza (nie ujęte powyżej)

SZYBA CZOŁOWA - drobne odpryski; LEWY CHROM ZDERZAKA P - odpryski; na karoserii zostały ślady po naklejkach taxi, NAKŁADKA WEW. PROGU LT - zarysowania; NAKŁADKA WEW. PROGU PT - zarysowania; NAKŁADKA WEW. PROGU PP - zarysowania;



EKSPERTYZA POJAZDU

INFORMACJE DODATKOWE

INFORMACJE DODATKOWE

ZGODNOŚĆ FORMALNA POJAZDU:

POCHODZENIE POJAZDU

BADANIE NUMERU VIN

BADANIE PRAWDZIWOŚCI DANYCH POJAZDU

STAN DROGOMIERZA

POCHODZENIE KRAJOWE INNE

BADANO - STWIERDZONO ZGODNOŚĆ Z DOKUMENTACJĄ

PRZYJĘTO WG OKAZANYCH DOKUMENTÓW/ŹRÓDEŁ.

WERYFIKOWANO

ZABEZPIECZENIE PRZECIWKRADZIEŻOWE:

IMMOBILISER

INNE

STWIERDZONO - DZIAŁA

NIE STWIERDZONO

JAZDA PRÓBNA

URUCHOMIENIE POJAZDU

PRÓBA RUCHOWA

PODJĘTO PRÓBĘ - URUCHOMIONO

PODJĘTO PRÓBĘ - BRAK UWAG - JAZDA TESTOWA (PARKING)

KOMENTARZ DODATKOWY

PRACA PODZESPOŁÓW

BRAK UWAG

KOMUNIKATY I KONTROLKI

BRAK UWAG

ZAPISY W REJESTRACH ZEWNĘTRZNYCH

Pojazd użytkowany jako TAXI.

POZOSTAŁE

BRAK UWAG

KLAUZULE

Opisany w Ekspertyzie stan pojazdu jest wiążący na dzień oględzin.

Rzeczoznawca dokonał odczytu numerów identyfikacyjnych pojazdu oraz wskazań stanu drogomierza bez badania ich poprawności oraz autentyczności.

Ekspertyzę sporządzono w oparciu o dostarczoną dokumentację, badanie organoleptyczne pojazdu w warunkach jego udostępnienia oraz przy wykorzystaniu systemów eksperckich.

Rzeczoznawca nie przeprowadził badań diagnostycznych. Nie ma też wpływu na matematyczne algorytmy, a także bazę wyposażenia standardowego, stosowane w systemach eksperckich.

Rzeczoznawca nie bierze na siebie odpowiedzialności za wady ukryte (prawne i fizyczne) oraz ewentualne skutki wynikające z dalszego użytkowania pojazdu.

Jeżeli do oględzin przedstawiono oryginał dowodu rejestracyjnego, zdjęcia przedstawiają stan faktyczny na dzień oględzin. W przeciwnym razie zdjęcia przedstawiają skan dowodu rejestracyjnego.

Ekspertyza służy wyłącznie do celu w niej wskazanego i nie może być wykorzystywana do żadnego innego celu.

Ekspertyza nie może być publikowana bez zgody Wykonawcy.



PARTNER
CRLS

EKSPERTYZA POJAZDU

DOKUMENTACJA ZDJĘCIOWA

ZDJĘCIA

Ilość zdjęć (bez zdjęć dowodu rejestracyjnego)	126	_____
Zdjęcia poglądowe	TAK	_____
Zdjęcia uszkodzeń	TAK	_____
Zdjęcia dokumentów pojazdu	TAK	_____
Zdjęcia dowodu rejestracyjnego	TAK	_____

ZDJĘCIA POGLĄDOWE











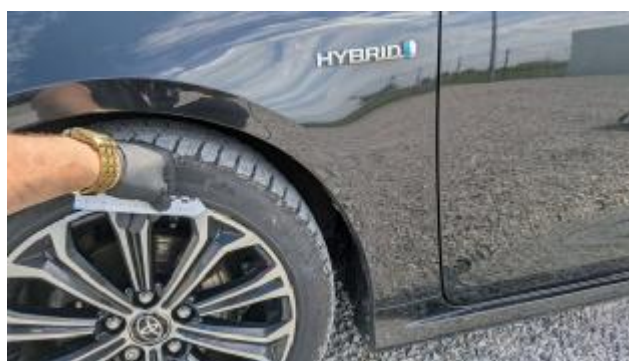








ZDJĘCIA USZKODZEŃ

















DOKUMENTY POJAZDU



