

Nr zlecenia: 52/16/06/2026/IMPULS

z dnia: 2026/06/16

**Zleceniodawca:**

IMPULS-LEASING Polska Sp. z o.o.  
Al. Jerozolimskie 212A  
02-486 Warszawa

**Rzeczoznawca:**

in . Artur Kaw cki/zatw. Pion Weryfikacyjny eRzeczoznawcy



## WYCENA WARTO CI

Zadanie: Ocena stanu technicznego i okre lenie warto ci rynkowej pojazdu

DANE IDENTYFIKACYJNE POJAZDU		Dane: [O] VI-2026
Rodzaj pojazdu:	<b>Samochód osobowy</b>	VIN: <b>T M B J R 7 N X 7 M Y 0 9 1 3 4 7</b>
Marka:	<b>SKODA</b>	Nr rejestracyjny: <b>GA836GY</b>
Model pojazdu:	<b>Octavia IV 1.5 TSI MR`20 E6d</b>	Nr Info-Ekspert: <b>034-04398</b>
Wersja:	<b>Ambition</b>	Rok produkcji: <b>2020</b>
Wskaźnik drogowy	144668 km	
Data pierwszej rejestracji	2021/05/28	
Data wa no ci badania technicznego	2027/06/03	
Rodzaj nadwozia	kombi (uniwersalne) 5 drzwiowe	
Dop. masa całk.	1900 kg*	
Jednostka nap dowa	z zapłonem iskrowym (wtrysk)	
Pojemno / Moc silnika	1498 ccm / 110kW (150KM)	
Doładowanie	Turbosp. z chłodn. powietrza	
Liczba cylindrów / Układ cylindrów / Liczba zaworów	4 / rz dowy / 16	
Rodzaj skrzyni biegów	manualna	
Rodzaj nap du	przedni (4x2)	
Kolor powłoki lakierowej, (rodzaj lakieru)	Niebieski 2-warstwowy z efektem metalicznym	

WYPOSA ENIE STANDARDOWE	
<b>L.p. Nazwa elementu wyposażenia</b>	<b>L.p. Nazwa elementu wyposażenia</b>
1 ABS - system zapobiegaj cy blokowaniu kół	29 Sygnalizacja niezapi tych pasów
2 Blokada mechanizmu ró nicowego EDS	30 Sygnalizacja otwartych drzwi
3 Bluetooth	31 Sygnalizacja pozostawienia wł czonych wiatel
4 Czujnik deszczu z automatyczn kontrol wiatel mijania	32 Sygnalizacja zm czenia kierowcy

5	Czujniki parkowania - tył z MANOEUVRE ASSIST	33	System bezkluczykowego uruchamiania pojazdu Kessy Go
6	Funkcja SMART LINK	34	System DSR
7	Głośniki 8 szt.	35	System dystrybucji siły hamowania elektroniczny EBV
8	Gniazdo 12V w bagażniku	36	System elektronicznej kontroli toru jazdy ESP
9	Hamulec postojowy elektromechaniczny	37	System Front Assist
10	Immobilizer	38	System kontroli ciśnienia w oponach
11	Kamera cofania	39	System ostrzegający przed zjechaniem z pasa ruchu
12	Kierownica 2-ramienna	40	System pokolizyjny ACS
13	Klimatyzacja automatyczna Climatronic 2 strefowa	41	System stabilizacji toru jazdy przyczepy TSA
14	Komputer pokładowy	42	System Start/Stop
15	Kurtyny powietrzne boczne	43	System wspomagający hamowanie w zakrętach
16	Lusterko wewnętrzne z czujnikiem wilgotności	44	System wspomagania ruszania pod górę
17	Miotełka w schowku drzwi kierowcy	45	Szyby regulowane elektrycznie z mechanizmem zapobiegającym przycięciu tylnemu
18	Mocowanie fotelika dziecięcego ISOFIX na tylnym siedzeniu	46	Wiatła do jazdy dziennej
19	Poduszka powietrzna kierowcy	47	Wiatła przednie z doświetlaniem łuków LED
20	Poduszka powietrzna kolanowa kierowcy	48	Wiatła tylne LED z dynamicznymi kierunkowskazami
21	Poduszka powietrzna pasażera z możliwością odłączenia	49	Tarcze kół aluminiowe 17" "Rotare Aero"
22	Poduszki powietrzne boczne przednie	50	Tuner radiowy cyfrowy DAB
23	Radio Skoda Auto Swing (wyświetlacz 8,25", USB-C)	51	Usługa Care Connect
24	Reflektory LED Basic	52	Wspomaganie układu kierowniczego
25	Relingi dachowe czarne	53	Wycieraczka szyby tylnej
26	Roleta do bagażnika	54	Wyświetlacz Maxi-DOT kolorowy
27	Schowek na okulary	55	Zamek centralny zdalnie sterowany + 2 kluczyki składane
28	Siatki mocujące bagażnik 3 szt.	56	Zestaw naprawczy opon

#### L.p. Nazwa pakietu / elementu pakietu wyposażenia standardowego

- 1 Kierownica i dźwignia zmiany biegów pokryte skórą
  - Dźwignia zmiany biegów pokryta skórą
  - Kierownica 3-ramienna pokryta skórą
- 2 Lusterka zewnętrzne podgrzewane i regulowane elektrycznie
  - Lusterka zewnętrzne regulowane elektrycznie
  - Lusterka zewnętrzne podgrzewane elektrycznie
- 3 Podłokietniki centralne: przedni i tylny
  - Podłokietnik centralny przedni
  - Podłokietnik siedzeń tylnych
- 4 System kontroli przyczepności ASR/MSR
  - System p/porozbiegowy przy przyspieszaniu ASR
  - System p/porozbiegowy MSR
- 5 Tempomat z ogranicznikiem prędkości
  - Ogranicznik prędkości
  - Tempomat

### WYPOSAŻENIE DODATKOWE

#### L.p. Nazwa elementu wyposażenia

- 1 Lakier metalizowany
- 2 Oświetlenie AMBIENTE
- 3 Pakiet COMFORT BASIC
  - Fotel kierowcy podgrzewany
  - Fotel pasażera podgrzewany
  - Pokrywa bagażnika sterowana elektrycznie
  - Blokada elektryczna otwarcia tylnych drzwi

- 4 System parkowania Park Assist (dopłata)  
Czujniki parkowania - przód  
Czujniki parkowania - tył

### OPIS ZAMONTOWANEGO W POJE DZIE OGUMIENIA

Koło	Marka, typ	Bieżnik [mm]
Przednie lewe:	KLEBER 205/55 R17 95V XL KRISALP HP3 TL	4,0
Przednie prawe:	KLEBER 205/55 R17 95V XL KRISALP HP3 TL	4,5
Tylne lewe:	KLEBER 205/55 R17 95V XL KRISALP HP3 TL	5,5
Tylne prawe:	KLEBER 205/55 R17 95V XL KRISALP HP3 TL	5,5

### KOREKTY WARTO CI POJAZDU

KOREKTA ZA PIERWSZ REJESTRACJ	( + )
KOREKTA ZA WYPOSA ENIE	( + )
KOREKTA ZA PRZEBIEG	( - )
KOREKTY RÓ NE:	
Stan utrzymania i dbała o pojazd	( - )
Weryfikacja uszkodze mechanicznych	( - )
KOREKTY RÓ NE RAZEM	( - )
KOREKTA ZA OGUMIENIE	( - )

### UWAGI RZECZOZNAWCY DOTYCZ CE WYCENY

Dokonano sprawdzenia historii pojazdu w bazie CEPIK.

Nie udost piono specyfikacji wyposażenia fabrycznego wycenianego pojazdu.

Maj c na uwadze powy sze wyposażenie zostało ustalone na podstawie ogl dzin z natury. Aby ustali specyfikacje fabryczna wyposażenia nale y zwrócić się do dealera. Nie można wykluczyć, że mogą występować różnice w wyposażeniu.

Uwaga:

Rzecznawca dokonał ogl dzin pojazdu w warunkach parkingowych, co mogło ograniczyć pełn ocen jego stanu technicznego. Dodatkowo, je eli jazda próbna została przeprowadzona (informacje w tre ci raportu), to wykonano j w warunkach parkingowych, z niewielk pr dko ci , co mo e nie odzwierciedla pełnych warunków eksploatacyjnych. Istnieje mo liwo , e w innych okoliczno ciach ujawni si dodatkowe uszkodzenia lub usterki, których nie mo na było wykry podczas obecnych ogl dzin.

Zalecamy zatem skorzystanie z mo liwo ci ogl dzin pojazdu we własnym zakresie lub w Autoryzowanej Stacji Obsługi danej marki, co pozwoli na pełniejsz weryfikacj stanu technicznego pojazdu przed udziałem w aukcji.

### OPIS STANU TECHNICZNEGO ZESPOŁÓW POJAZDU



#### NADWOZIE - Szkielet i poszycia zewn trzne

L.p.	Nazwa elementu	L / P	Rodzaj uszkodzenia	Opis	Fot. nr
1	Pokrywa przednia		Wgnieciona z zarysowaniami powłoki lakierowej		
2	Drzwi boczne przednie	L	Zarysowania powłoki lakierowej		

3	Drzwi boczne przednie	P	Wgniecione z zarysowaniami powłoki lakierowej		
4	Drzwi boczne tylne	L	Wgniecione z zarysowaniami powłoki lakierowej		
5	Drzwi boczne tylne	P	Zarysowania powłoki lakierowej		
6	Błotnik tylny	L	Wgnieciony z zarysowaniami powłoki lakierowej		

Na pozostałych elementach oblacowania bryły nadwozia stwierdzono również typowe dla jego okresu eksploatacji uszkodzenia powłoki lakierowej (zarysowania, odpryski, itp.)



### NADWOZIE – Opis powłoki lakierowej

L.p.	Nazwa elementu	L / P	Grubość powłoki [µm]	Opis
1	Pokrywa przednia		100-150 µm	
2	Błotnik przedni	L	100-150 µm	
3	Drzwi przednie	L	100-150 µm	
4	Drzwi tylne	L	100-150 µm	
5	Błotnik tylny	L	100-150 µm	
6	Błotnik przedni	P	100-150 µm	
7	Drzwi przednie	P	100-150 µm	
8	Drzwi tylne	P	100-150 µm	
9	Błotnik tylny	P	100-150 µm	
10	Pokrywa (drzwi) tyłu nadwozia		100-150 µm	

Podane przedziały grubości powłoki lakierowej poszczególnych elementów dotyczą wyłącznie punktów pomiarowych, tj. trzech wybranych miejsc na danym elemencie nadwozia. Nie oznacza to, że w pozostałych obszarach danego elementu grubość powłoki jest jednakowa ani że nie może wykraczać poza wskazane zakresy. Pomiary wykonano urządzeniem bezdźwiękowym w posiadaniu rzeczoznawcy. Pomiar wykonany innym przyrządem może się różnić.



### NADWOZIE – Wyposażenie zewnętrzne

L.p.	Nazwa elementu	L / P	Rodzaj uszkodzenia	Opis	Fot. nr
1	Zderzak przedni		Zarysowany		
2	Zderzak tylny		Odpryski, zarysowania powłoki lakierowej		



### NADWOZIE – Wyposażenie wewnętrzne

L.p.	Nazwa elementu	L / P	Rodzaj uszkodzenia	Opis	Fot. nr
1	Wykładzina dachu (podsufitka)		Zabrudzona		

Wnętrze pojazdu nosi typowe dla jego okresu eksploatacji zabrudzenia oraz zużycie wszystkich elementów.



### SILNIK z osprzętem, układem paliwowym i wydechowym

Zapocenia olejowe występują na przewodach dolotowych oraz w okolicy turbosprężarki. Konieczna weryfikacja w warunkach serwisowych.

**PODWOZIE – ZAWIESZENIE I KOŁA**

L.p.	Nazwa elementu	L / P	Rodzaj uszkodzenia	Opis	Fot. nr
1	Tarcza koła przedniego ze stopu lekkiego	L	Zadrapania kraw dzi bocznej		
2	Tarcza koła przedniego ze stopu lekkiego	P	Zadrapania kraw dzi bocznej		
3	Tarcza koła tylnego ze stopu lekkiego	L	Zadrapania kraw dzi bocznej		
4	Tarcza koła tylnego ze stopu lekkiego	P	Zadrapania kraw dzi bocznej		

**JAZDA KONTROLNA**

- |   |  |          |
|---|--|----------|
| 1 | Gło no pracy silnika                     | BEZ UWAG |
| 2 | Przyspieszenia pojazdu                   | BEZ UWAG |
| 3 | Praca układu kierowniczego               | BEZ UWAG |
| 4 | Gło no (stuki) zawieszenia               | BEZ UWAG |
| 5 | Zmiana biegów, działanie sprz gła        | BEZ UWAG |
| 6 | Gło no skrzyni biegów / bloku nap dowego | BEZ UWAG |
| 7 | Skuteczno hamulca zasadniczego           | BEZ UWAG |
| 8 | Skuteczno hamulca pomocniczego           | BEZ UWAG |

Próba ruchowa przeprowadzona na niewielkim dystansie, na zimnym silniku, w warunkach parkingowych, z pr dko ci do 15 km/h.

**DOKUMENTY I KOMPLETACJA POJAZDU**

- |   |                      |        |
|---|----------------------|--------|
| 1 | Kluczyki (ilo sztuk) | 3 szt. |
| 2 | Dowód rejestracyjny  | TAK    |
| 3 | Instrukcja obsługi   | TAK    |
| 4 | Ga nica              | TAK    |
| 5 | Trójk t ostrzegawczy | TAK    |

**POZOSTAŁE INFORMACJE**

- Pochodzenie pojazdu**  
Krajowy
- Badanie poprawno ci numerów identyfikacyjnych**  
Numer VIN wybity na karoserii oraz numer VIN tabliczki znamionowej zgodny z dowodem rejestracyjnym
- Weryfikacja odczytanego stanu drogomierza**  
Odczytany z drogomierza

## Zastrzeżenia ograniczające opinię.

ü Zawarte w niniejszej Wycenie/Raporcie informacje (w tym dotyczące wyposażenia) służy jedynie ogólnym celom informacyjnym. Wycena/Raport nie może być zatem traktowana jako oferta w rozumieniu przepisów Kodeksu Cywilnego oraz opisu towaru ani zapewnienia w rozumieniu art. 4 Ustawy z dnia 27 lipca 2002 roku o szczególnych warunkach sprzedaży konsumenckiej.

ü Wycena/Raport została sporządzona w celu ustalenia istnienia albo nieistnienia uszkodzeń nieakceptowalnych po zakończeniu umowy korzystania z samochodu lub innych okoliczności uzgodnionych w zleceniu. Wycena/Raport nie obejmuje typowych uszkodzeń wynikających z eksploatacji samochodu oraz jego standardowego zużycia.

ü Jeżeli chcesz traktować ten dokument jako źródło wiedzy o samochodzie przy jego zakupie, czynisz to na własną odpowiedzialność. Rzeczoznawca Sp. z o.o. nie ponosi odpowiedzialności za takie użycie tej Wyceny/Raporu.

ü Niniejsza wycena służy wyłącznie do oszacowania wartości rynkowej przedmiotu wyceny i nie może być wykorzystywana do żadnego innego celu, ni wymienionego powyżej. W szczególności wycena nie może stanowić podstawy do oceny cech i stanu wycenianego obiektu przy jego zakupie.

ü Rzeczoznawca nie bierze na siebie odpowiedzialności za wady ukryte (prawne i fizyczne) oraz ewentualne skutki wynikające z dalszego użytkowania przedmiotu wyceny, a także za skutki wykorzystania samej wyceny.

ü Powyższa wycena nie jest ekspertyzą stanu technicznego przedmiotu wyceny i za taką nie może być uznawana, w szczególności nie może być traktowana jako gwarancja sprzedaży przedmiotu wyceny za oszacowaną wartość.

ü Wycenę przeprowadzono w oparciu o dostarczoną dokumentację oraz badanie organoleptyczne wycenianego obiektu. Nie prowadzono badań diagnostycznych oraz weryfikacji warsztatowej przedmiotu wyceny.

ü Nie stwierdzono dodatkowych niesprawności i/lub uszkodzeń i/lub braków w zakresie możliwym do ustalenia w warunkach oględzin tj. bez dostępu do spodu pojazdu, specjalistycznego sprzętu diagnostycznego, jazdy próbnej wykonanej w warunkach drogowych z obciążeniem.

ü Rzeczoznawca podczas oględzin poza warsztatem nie jest w stanie stwierdzić wypadkowej przeszłości pojazdu. W przypadku podwyższonych wartości pomiarów powłoki lakierowej, konieczna jest ekspertyza w warunkach warsztatowych.

ü Rok produkcji pojazdu - nie weryfikowano. Przyjeto w oparciu o dane przekazane przez Zleceniodawcę.

ü Niniejsza wycena nie może być publikowana w całości w jakimkolwiek dokumencie bez zgody wykonawców i bez uzgodnienia z nimi formy i treści takiej publikacji. Zakaz publikacji nie dotyczy posługiwania się wyceną w umowach cywilno-prawnych zawieranych przez zleceniodawcę i dotyczących przedmiotu.

ü Przed odbiorem pojazdu, kupujący zobowiązany jest do konfrontacji rzeczywistego stanu z informacjami zawartymi w wycenie. Odbiór przedmiotu jest równoznaczny ze zrzeczeniem się wszelkich roszczeń, co do stanu technicznego.

ü Nie badano poprawności i/lub budowy numerów identyfikacyjnych/seryjnych obiektu oraz nie weryfikowano prawdziwości danych obiektu.

ü Niniejsza wycena nie może być traktowana jako gwarancja sprzedaży przedmiotu wyceny za oszacowaną wartość.

ü W przypadku ujawnienia dodatkowych informacji dotyczących przedmiotowego pojazdu, niedostępnych w czasie wykonywania niniejszej opinii, zaprezentowane stanowisko może ulec zmianie.

ü W opinii założono, że nie wykryto żadnych faktów, które mogłyby istotnie wpływać na wartość wycenionego pojazdu, jeżeli w opisie pojazdu nie widnieje inaczej.

ü Rzeczoznawca nie ponosi odpowiedzialności za ewentualne błędy wynikające z przedstawionych informacji otrzymanych od użytkownika/sprzedawcy/zamawiającego wycenę, jeżeli brak podstaw do kwestionowania ich zgodnie ze stanem rzeczywistym lub jeżeli ustalenie stanu rzeczywistego przez rzeczoznawcę było niemożliwe lub znacznie utrudnione.

ü Wyposażenie standardowe wg. Info - Ekspert. Rzeczoznawca nie ponosi odpowiedzialności za ewentualne błędy programu. Lista wyposażenia w wycenie ma charakter poglądowy i nie potwierdza kompletności. Aby ustalić specyfikacje fabrycznego wyposażenia należy zwrócić się do dealera.

ü W warunkach, w jakich przeprowadzono oględziny rzeczoznawca nie miał możliwości zweryfikowania poprawności

działania całego wyposażenia.

Ü Opis stanu technicznego pojazdu jest warty na dzień oględzin. Rzeczoznawca nie bierze odpowiedzialności za zmiany stanu pojazdu wynikające z dalszej eksploatacji lub postoju (np. uszkodzenie akumulatora, powiększenie lub powstanie ognisk korozji, uszkodzenie układu hamulcowego, itp.) – zaleca się sprawdzenie daty wyceny

Ü Jeżeli elementy jednostki napędowej, układu przeniesienia napędu itp., są rozmontowane, rzeczoznawca nie weryfikuje kompletności poszczególnych układów. Możliwość wystąpienia braków w kompletacji (np. ze względu na wykorzystanie unieruchomionego pojazdu jako „dawcy części”).

Ü Nie weryfikowano odczytanego stanu drogomierza z zapisami w urządzeniach elektronicznych pojazdu. Rzeczoznawca nie dokonuje oceny autentyczności przebiegu.

Ü W przypadku pojazdów z niesprawnym akumulatorem lub bez niego - podłączenie sprawnego akumulatora nie gwarantuje sprawności technicznej pojazdu. W związku z tym przyjmuje się, iż stan techniczny pojazdu jest nieznany, istnieje ryzyko ujawnienia wad ukrytych i dodatkowych uszkodzeń.

Ü Nie weryfikowano gwarancji, statusu pakietów serwisowych i kompletności w zakresie wyposażenia dodatkowego, z którym przedmiot był zamówiony.

*Dokument wystawiony elektronicznie, warty bez podpisu*

DOKUMENTACJA FOTOGRAFICZNA



Fot. nr 1



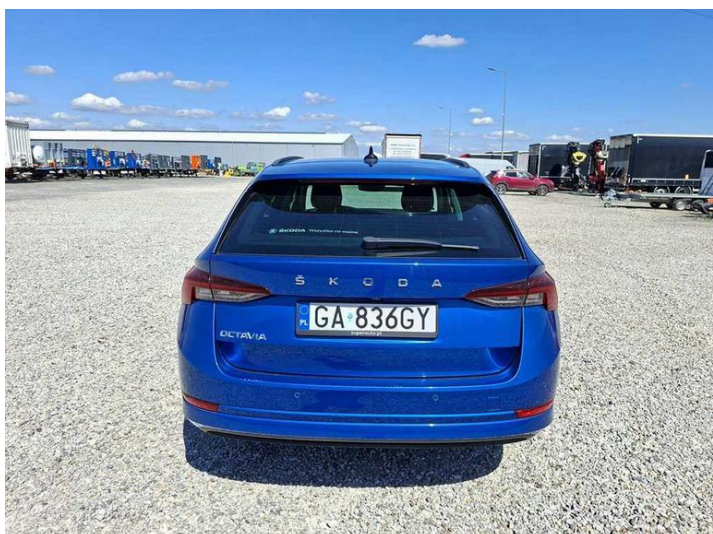
Fot. nr 2



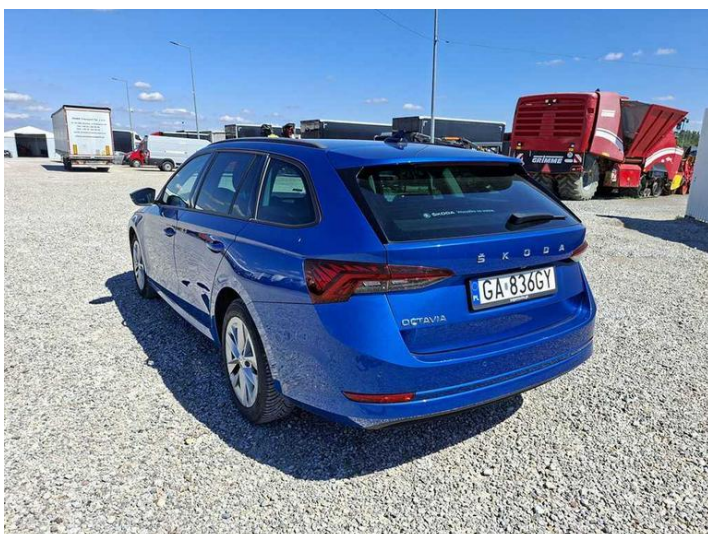
Fot. nr 3



Fot. nr 4



Fot. nr 5



Fot. nr 6



Fot. nr 7



Fot. nr 8



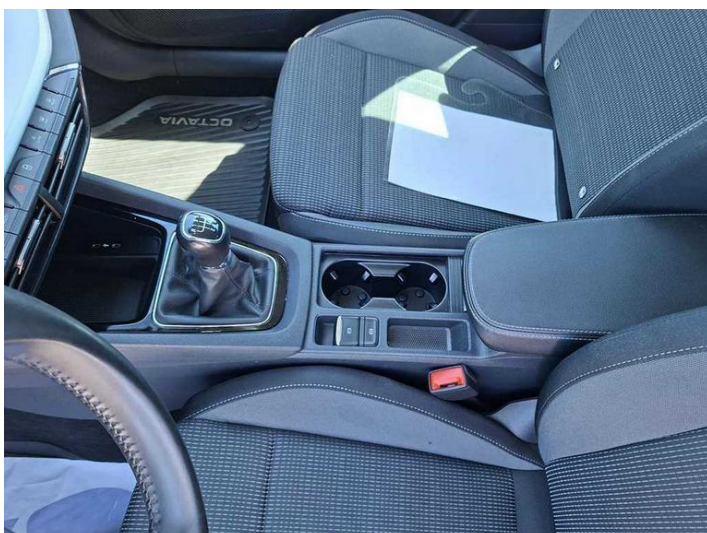
Fot. nr 9



Fot. nr 10



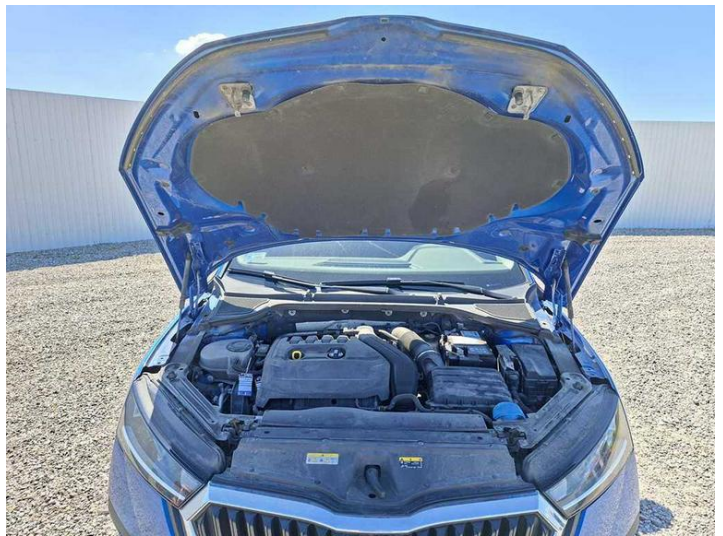
Fot. nr 11



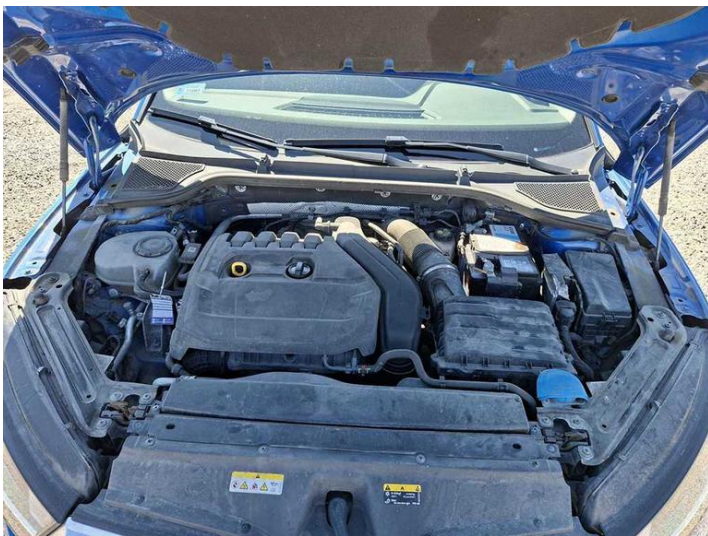
Fot. nr 12



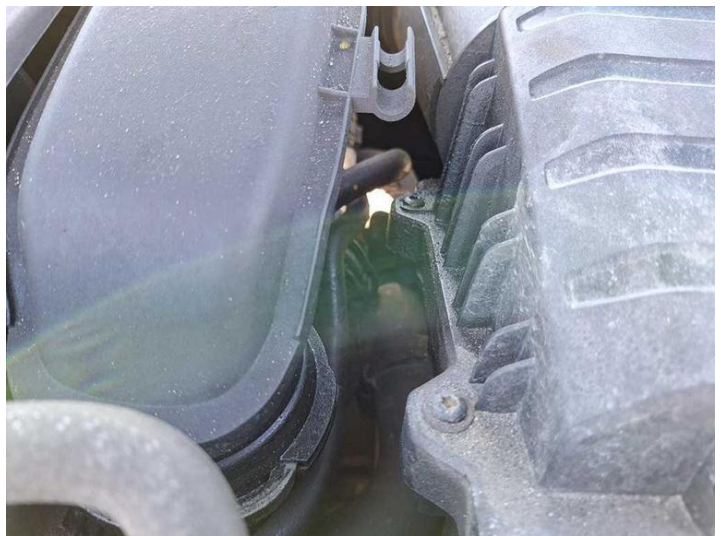
Fot. nr 13



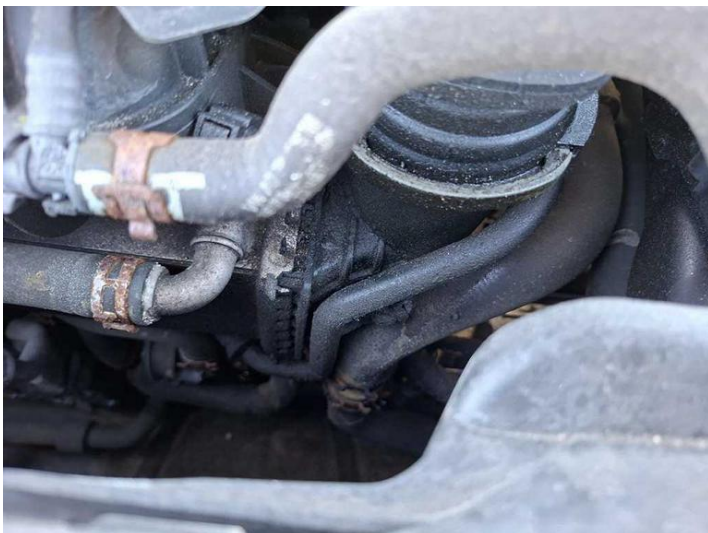
Fot. nr 14



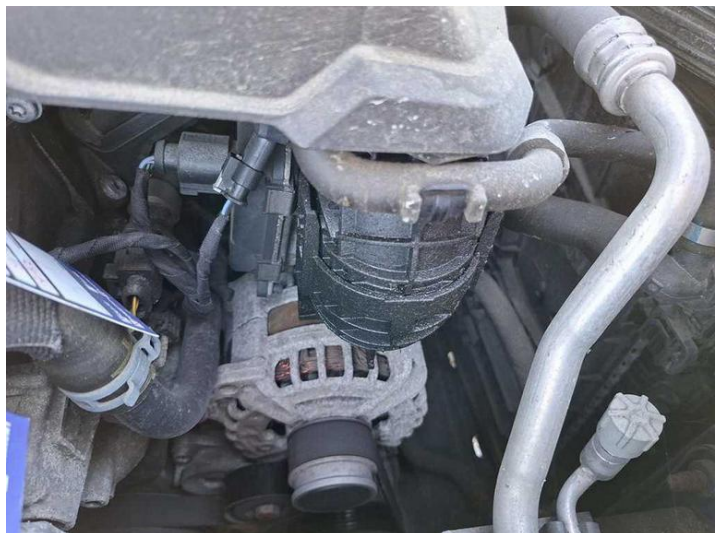
Fot. nr 15



Fot. nr 16



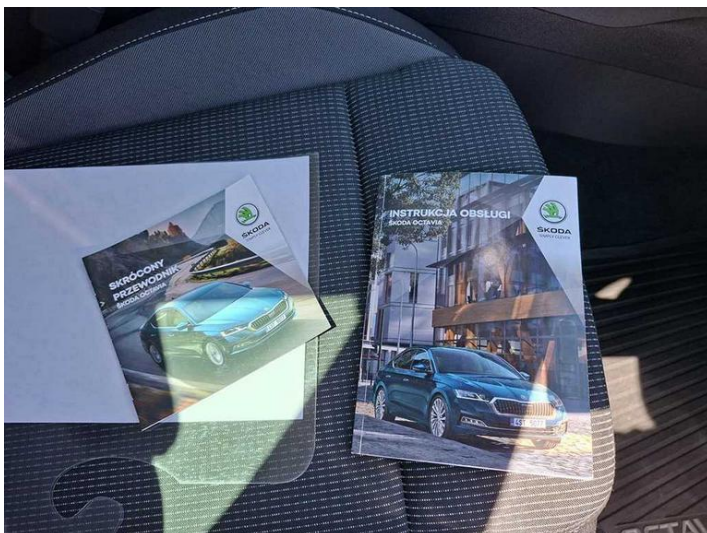
Fot. nr 17



Fot. nr 18



Fot. nr 19



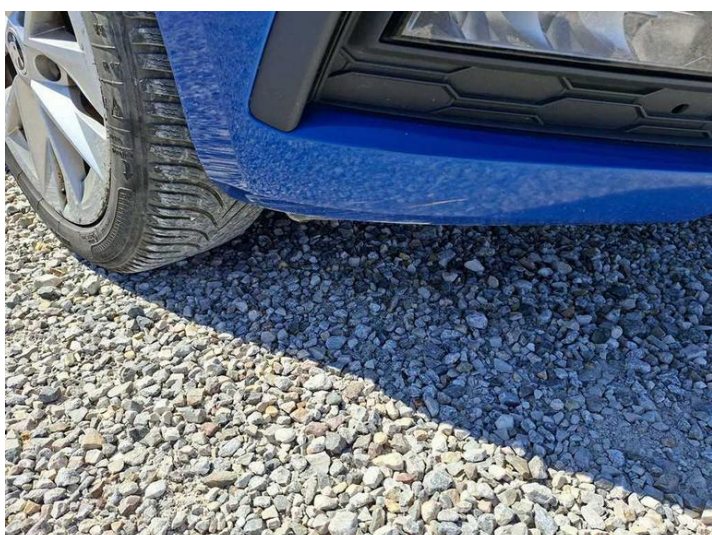
Fot. nr 20



Fot. nr 21



Fot. nr 22



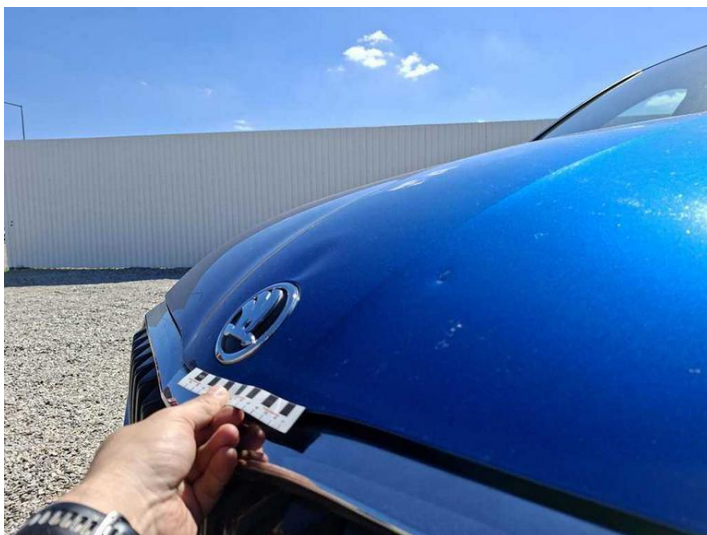
Fot. nr 23



Fot. nr 24



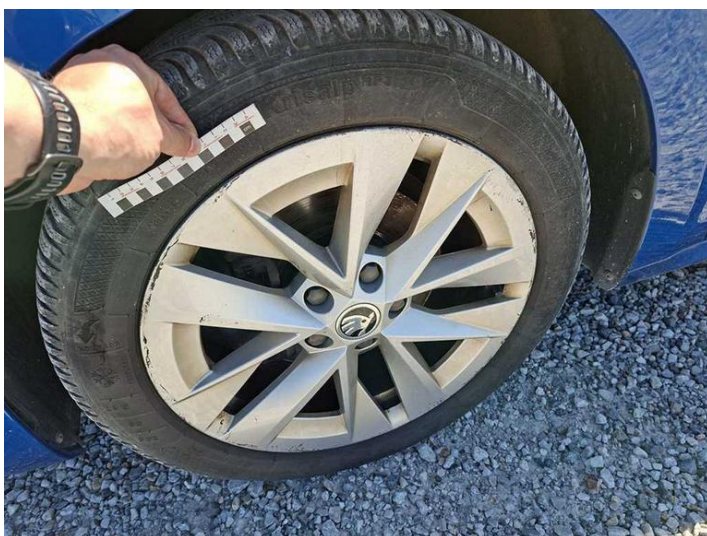
Fot. nr 25



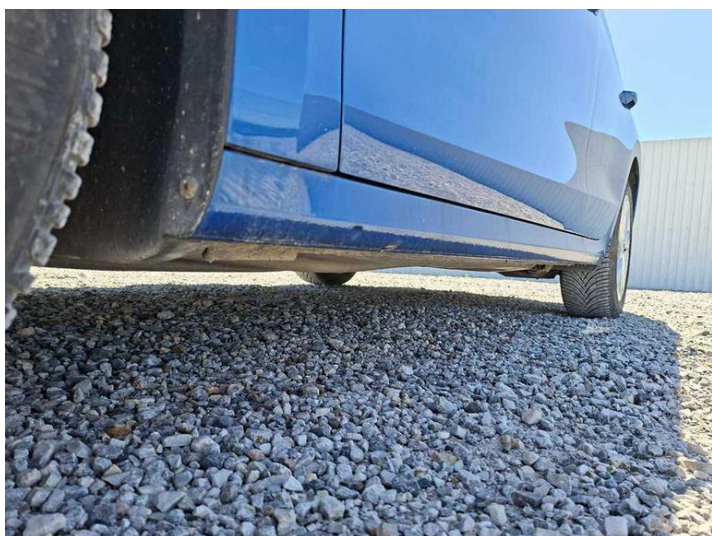
Fot. nr 26



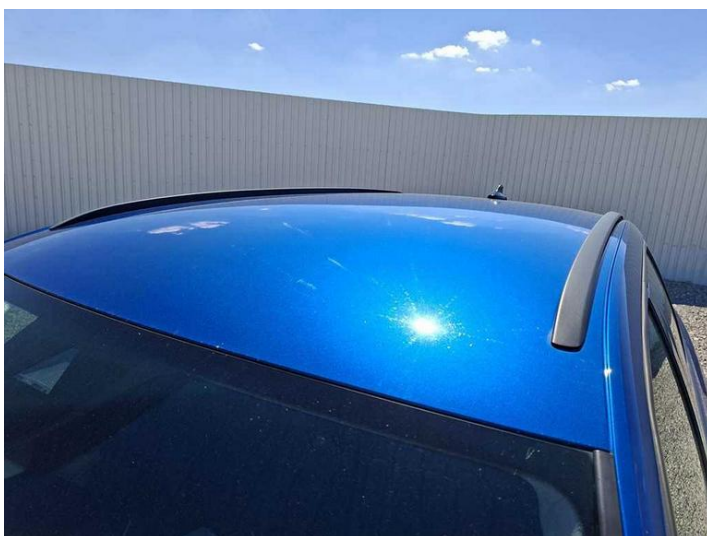
Fot. nr 27



Fot. nr 28



Fot. nr 29



Fot. nr 30



Fot. nr 31



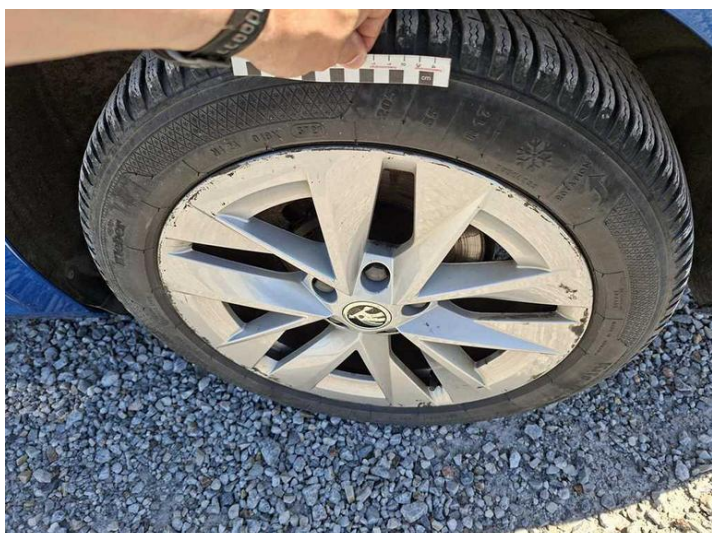
Fot. nr 32



Fot. nr 33



Fot. nr 34



Fot. nr 35



Fot. nr 36



Fot. nr 37



Fot. nr 38



Fot. nr 39



Fot. nr 40



Fot. nr 41



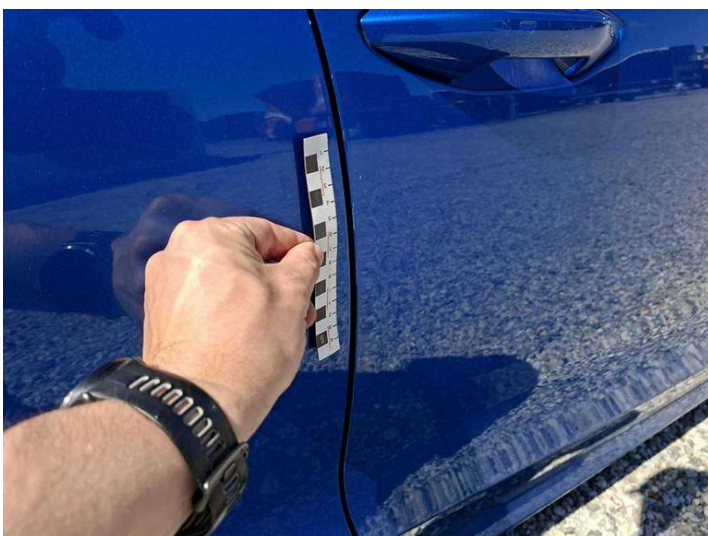
Fot. nr 42



Fot. nr 43



Fot. nr 44



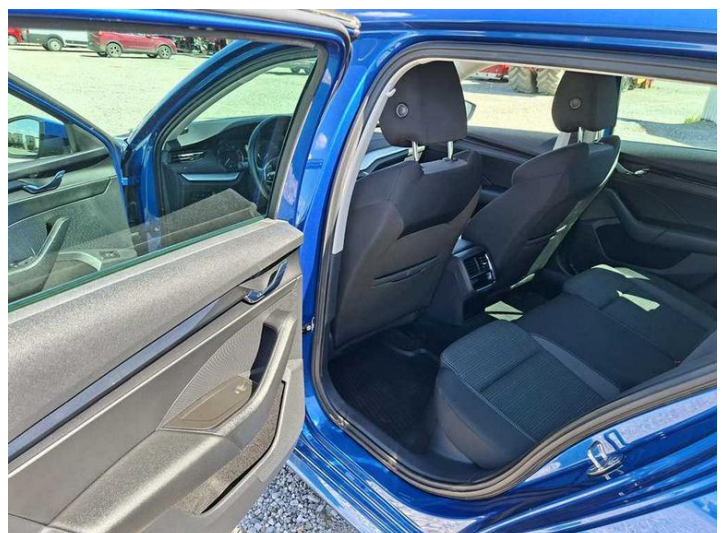
Fot. nr 45



Fot. nr 46



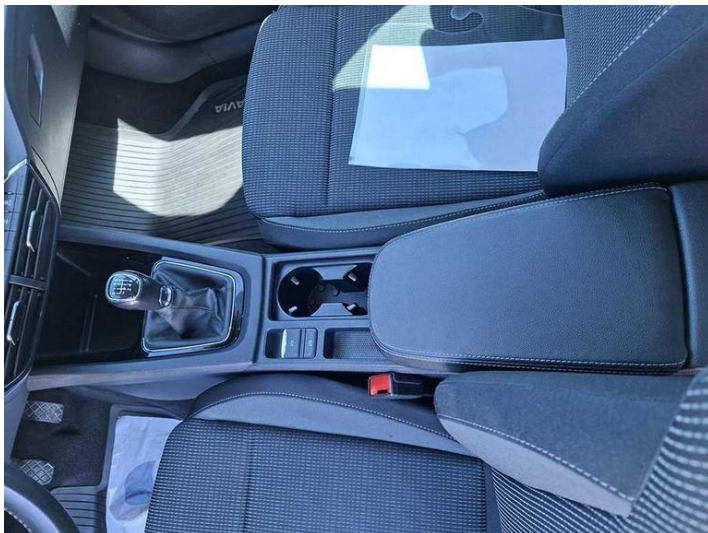
Fot. nr 47



Fot. nr 48



Fot. nr 49



Fot. nr 50



Fot. nr 51



Fot. nr 52



Fot. nr 53



Fot. nr 54



Fot. nr 55



Fot. nr 56



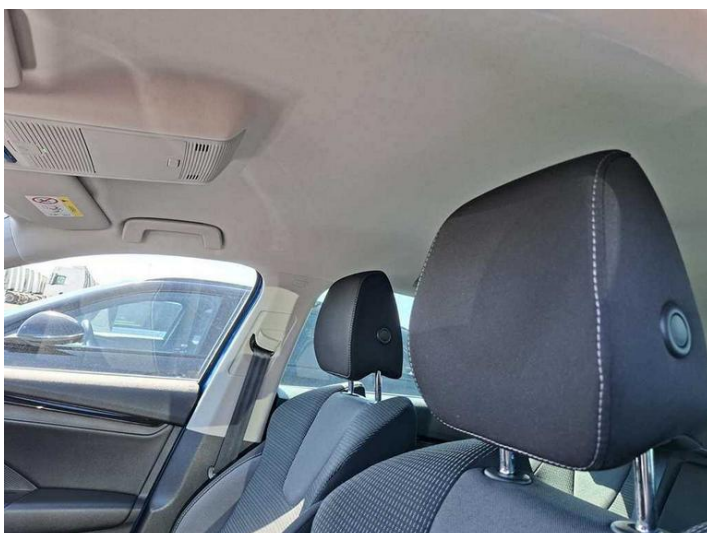
Fot. nr 57



Fot. nr 58



Fot. nr 59



Fot. nr 60



Fot. nr 61



Fot. nr 62



Fot. nr 63

*Dokument wystawiony elektronicznie, wa ny bez podpisu*