



PARTNER
CRLS

EKSPERTYZA POJAZDU

STRONA TYTUŁOWA

WERSJA 3.02

DANE ZLECENIODAWCY

Firma VEHIS FINANSE SP. Z O.O.
AL. MURCKOWSKA 14C
40-265 KATOWICE

DANE WYKONAWCY

Firma PARTNER CRLS SP. Z O.O.
Rzeczoznawca MATEUSZ KELER
Nr zlecenia VHS00485/26
Data zlecenia 3 czerwiec 2026

IDENTYFIKACJA SKRÓCONA POJAZDU

Marka IVECO/PARTNER
Model 35S18
Numer rejestracyjny SK3C553
Rok produkcji 2024
Numer VIN ZCFC535C0R5608452

LISTA DOKUMENTÓW POJAZDU I AKCESORIÓW

Do oględzin pojazdu przedstawiono:

Dowód rejestracyjny	ORYG.	Tablice rejestracyjne	TAK
Klucz główny	TAK	Apteczka	TAK
Klucz zapasowy	TAK	1SZT. Gaśnica	TAK
Instrukcja obsługi	NIE	Trójkąt ostrzegawczy	NIE
Książka serwisowa	TAK		

OPIS OGÓLNY POJAZDU* - UWAGA

* Opis ogólny sporządzono w oparciu o cechy widoczne. Partner CRLS nie bierze odpowiedzialności za wady ukryte, nie dające się ustalić bez badania specjalistycznego.

ELEMENTY SKŁADOWE EKSPERTYZY

Poniższe elementy stanowią integralną część Ekspertyzy

Ekspertyza - Raport z systemu eksperckiego	TAK	Ekspertyza - Stan techniczny	TAK
Ekspertyza - Lakier/Ogumienie	TAK	Ekspertyza - Dokumentacja zdjęciowa	TAK



PARTNER
CRLS

EKSPERTYZA POJAZDU

RAPORT (SYSTEM EKSPERCKI)

Nr zlecenia

VHS00485/26

Nr rejestracyjny

SK3C553

Raport wykonano w systemie eksperckim:

EUROTAX (AUTOVISTA)

Raport z systemu eksperckiego stanowi integralną część niniejszej Ekspertyzy i nie może być prezentowany samodzielnie.



OCENA STANU POJAZDU

DANE ZLECENIA

Numer wyceny	20966
Numer sprawy	VHS00485/26
Zleceniodawca	
Data i miejsce oględzin	
Data wyceny	10.06.2026
Wycena na dzień	10.06.2026
Numer licencji / użytkownik	38107 / Partner CRLS

DANE POJAZDU

Numer rejestracyjny / numer VIN	SK3C553 / ZCFC535C0R5608452
Data pierwszej rejestracji / wiek w miesiącach	28.06.2024 / 24
Rok produkcji	2024
Przebieg rzeczywisty (km) / sposób ustalenia	203 228 / Odczytany
Data następnego badania technicznego	28.06.2027
Lakier	----

Marka	IVECO
Model	Daily 35S18 Euro 6 2998ccm - 180KM 3,5t 19-
Typ	Daily 35S18 Hi-Matic
Rodzaj nadwozia / liczba drzwi / liczba miejsc	Podwozie, kabina krótka / 2 / 2
Pojemność silnika (ccm)	2998
Moc kW / KM	132 / 180
Paliwo / katalizator	Diesel / SCR+EGR+DPF+DOC
Układ / liczba cylindrów	R / 4
Skrzynia / liczba biegów	A / 8
Dopuszczalna masa całkowita	3 500
Masa własna / ładowność	1 847 / 1 653
Rozstaw osi 1 / 2	4 100 /
Zabudowa	Skrzyniowa z opończę, pojemność pow. 7 europalet
Zabudowy specjalne	winda hydrauliczna,

WYPOSAŻENIE STANDARDOWE POJAZDU

- Automatykzna skrzynia biegów HI-MATIC
- Fotel kierowcy reg. mech. w 3 kierunkach
- HBA (system hydraulicznego rozdziału siły hamowania)
- LAC (system sterujący obciążeniem)
- Poduszka powietrzna kierowcy
- RMI (system przeciwdziałający dachowaniu podczas dynamicznej jazdy)
- Szyby atermiczne i przyciemniane
- Światła do jazdy dziennej
- Wspomaganie układu kierowniczego
- Zestaw naprawczy opon
- ESP9
- Fotel pasażera pojedynczy, z pełną regulacją
- Hill Holder
- Lusterka wsteczne ogrzewane i sterowane elektrycznie
- Przygotowanie do montażu radia
- ROM (system przeciwdziałający dachowaniu)
- Szyby boczne sterowane elektrycznie
- TSM (system łagodzenia przechyłu przyczepty)
- Zamek centralny ze zdalnym sterowaniem

WYPOSAŻENIE DODATKOWE

- Koło zapasowe
- Lusterka boczne na ramionach przystosowanych do zabudowy o szerokości 2,35 m

- Pakiet CONNECT HI-MATIC
 - Atrapa chłodnicy Daily z paskami chromowanymi
 - Deska rozdzielcza Elegance
 - Fotel kierowcy komfortowy, amortyzowany
 - Hamulec postojowy uruchamiany elektrycznie
 - Kierownica pokryta skórą
 - Klimatyzacja automatyczna
 - Kolumna kierownicy regulowana w dwóch płaszczyznach
 - Ławka pasażera stała 2-osobowa, z rozkładanym stolikiem
 - Moduł telematyczny Connectivity Box
 - Ogranicznik prędkości, nastawny
 - Radio cyfrowe HI-CONNECT z nawigacją i Bluetooth, sterowanie przy kierownicy
 - Sprężarka do klimatyzacji 170 cm³
 - Światła przeciwmgielne
 - Światła przednie LED, pełne
 - Tempomat aktywny ACC z czujnikiem radarowym i asystentem jazdy w korku (Queue Assist)
 - Wyświetlacz kolorowy TFT, centralny
- Półka nad przednią szybą
- Uchwyty wejściowe na słupku A po obu stronach kabiny
- Ogrzewanie postojowe

ZABUDOWY SPECJALNE

Winda hydrauliczna

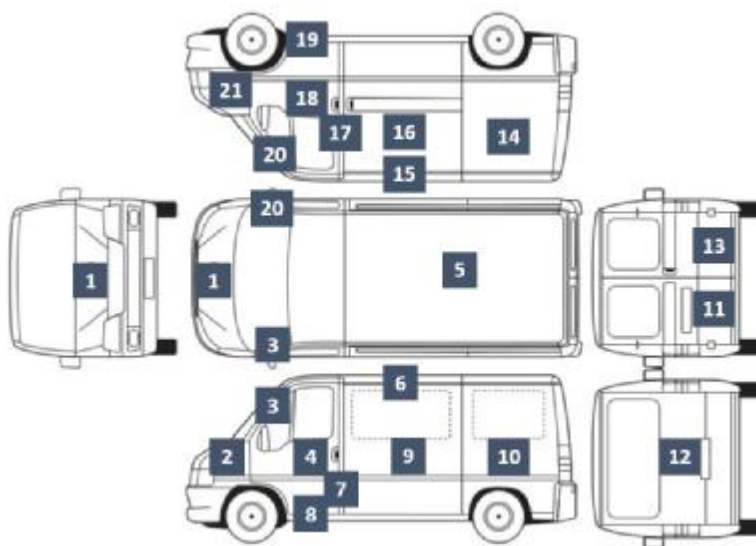
Materiał wykonania:	Aluminiowa
Udźwig [kg]:	750
Wiek [lata]:	2
Rodzaj:	Standardowa



EKSPERTYZA POJAZDU

POMIAR GRUBOŚCI LAKIERU I OGUMIENIA

LAKIER



rysunek pojazdu poglądowy

Wykonano pomiar ręczny grubości powłoki lakierowej [µm]

NUMER I NAZWA ELEMENTU	PRZEDZIAŁ GRUBOŚCI POWŁOKI
1. POKRYWA PRZEDNIA	do 150
2. BŁOTNIK PRZEDNI LEWY	do 150
3. SŁUPEK PRZEDNI LEWY	do 150
4. DRZWI PRZEDNIE LEWE	do 150
5. DACH	-----
6. RAMA DACHU LEWA	do 150
7. SŁUPEK ŚRODKOWY LEWY	do 150
8. PRÓG LEWY	do 150
9. POSZYCIE/DRZWI ŚRODKOWE LEWE	-----
10. POSZYCIE/DRZWI TYLNE LEWE	-----
11. DRZWI TYLNE LEWE	-----
12. POKRYWA TYLNA	-----
13. DRZWI TYLNE PRAWO	-----
14. POSZYCIE/DRZWI TYLNE PRAWO	-----
15. RAMA DACHU PRAWA	do 150
16. POKRYWA/DRZWI ŚRODKOWE PRAWO	-----
17. SŁUPEK ŚRODKOWY PRAWY	do 150
18. DRZWI PRZEDNIE PRAWO	do 150
19. PRÓG PRAWY	do 150
20. SŁUPEK PRZEDNI PRAWY	do 150
21. BŁOTNIK PRZEDNI PRAWY	do 150

OGUMIENIE

Wykonano pomiar ręczny grubości bieżnika [mm]

PRODUCENT TYP		ROZMIAR	BIEŻNIK
Roadx RX Quest Cargomax	PP	225/65 R16C	7,6
Roadx RX Quest Cargomax	PL	225/65 R16C	7,7
Roadx RX Quest Cargomax	TP	225/65 R16C	7,3
Roadx RX Quest Cargomax	TL	225/65 R16C	7,2
KOŁO PEŁNOWYMIAROWE	KOŁO ZAPASOWE		
0		0	0,0



EKSPERTYZA POJAZDU

INFORMACJE DODATKOWE

INFORMACJE DODATKOWE

ZGODNOŚĆ FORMALNA POJAZDU:

POCHODZENIE POJAZDU
BADANIE NUMERU VIN
BADANIE PRAWDZIWOŚCI DANYCH POJAZDU
STAN DROGOMIERZA

POCHODZENIE KRAJOWE DEALER AUTORYZOWANY
BADANO - STWIERDZONO ZGODNOŚĆ Z DOKUMENTACJĄ
PRZYJĘTO WG OKAZANYCH DOKUMENTÓW/ŹRÓDEŁ.
INNE - PATRZ KOMENTARZ

ZABEZPIECZENIE PRZECIWKRADZIEŻOWE:

IMMOBILISER
INNE

STWIERDZONO - DZIAŁA
NIE STWIERDZONO

JAZDA PRÓBNA

URUCHOMIENIE POJAZDU
PRÓBA RUCHOWA

PODJĘTO PRÓBĘ - URUCHOMIONO
PODJĘTO PRÓBĘ - BRAK UWAG - JAZDA TESTOWA (PARKING)

KOMENTARZ DODATKOWY

PRACA PODZESPOŁÓW
BRAK UWAG

KOMUNIKATY I KONTROLKI
Konieczna wymiana oleju.

ZAPISY W REJESTRACH ZEWNĘTRZNYCH
BRAK UWAG

POZOSTAŁE
BRAK UWAG

KLAUZULE

Opisany w Ekspertyzie stan pojazdu jest wiążący na dzień oględzin.

Rzeczoznawca dokonał odczytu numerów identyfikacyjnych pojazdu oraz wskazań stanu drogomierza bez badania ich poprawności oraz autentyczności.

Ekspertyzę sporządzono w oparciu o dostarczoną dokumentację, badanie organoleptyczne pojazdu w warunkach jego udostępnienia oraz przy wykorzystaniu systemów eksperckich.

Rzeczoznawca nie przeprowadził badań diagnostycznych. Nie ma też wpływu na matematyczne algorytmy, a także bazę wyposażenia standardowego, stosowane w systemach eksperckich.

Rzeczoznawca nie bierze na siebie odpowiedzialności za wady ukryte (prawne i fizyczne) oraz ewentualne skutki wynikające z dalszego użytkowania pojazdu.

Jeżeli do oględzin przedstawiono oryginał dowodu rejestracyjnego, zdjęcia przedstawiają stan faktyczny na dzień oględzin. W przeciwnym razie zdjęcia przedstawiają skan dowodu rejestracyjnego.

Ekspertyza służy wyłącznie do celu w niej wskazanego i nie może być wykorzystywana do żadnego innego celu. Ekspertyza nie może być publikowana bez zgody Wykonawcy.



PARTNER
CRLS

EKSPERTYZA POJAZDU

DOKUMENTACJA ZDJĘCIOWA

ZDJĘCIA

Ilość zdjęć (bez zdjęć dowodu rejestracyjnego)	129	_____
Zdjęcia poglądowe	TAK	_____
Zdjęcia uszkodzeń	TAK	_____
Zdjęcia dokumentów pojazdu	TAK	_____
Zdjęcia dowodu rejestracyjnego	TAK	_____

ZDJĘCIA POGLĄDOWE













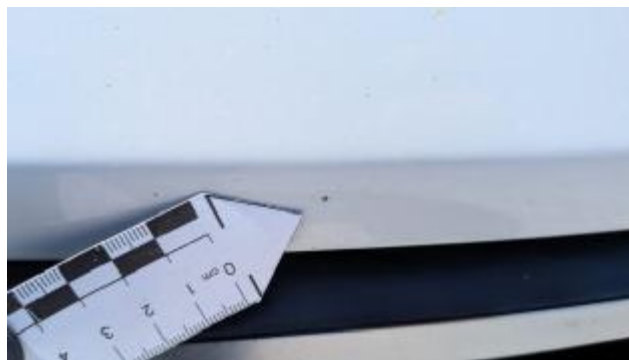
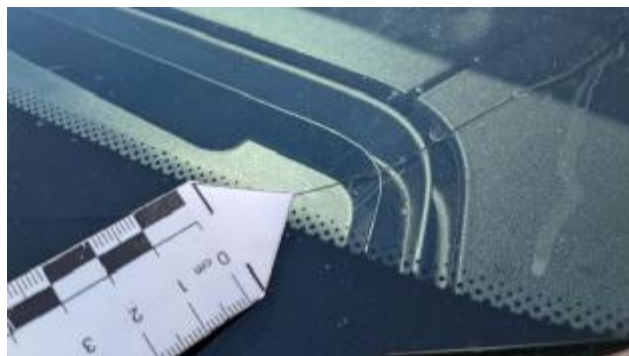








ZDJĘCIA USZKODZEŃ











DOKUMENTY POJAZDU





