

Nr zlecenia: 54/16/06/2026/IMPULS

z dnia: 2026/06/16

Zleceniodawca:

IMPULS-LEASING Polska Sp. z o.o.
Al. Jerozolimskie 212A
02-486 Warszawa

Rzeczoznawca:

in . Artur Kaw cki/zatw. Pion Weryfikacyjny eRzeczoznawcy



WYCENA WARTO CI

Zadanie: Ocena stanu technicznego i okre lenie warto ci rynkowej pojazdu

DANE IDENTYFIKACYJNE POJAZDU		Dane: [D] VI-2026	
Rodzaj pojazdu:	Samochód ci arowy do 3.5t	VIN:	V X E Y D C P F C 1 2 U 8 4 1 8 4
Marka:	OPEL	Nr rejestracyjny:	WI342MJ
Model pojazdu:	Movano Heavy 2.2 Diesel MR`22 E6d 3.5t	Nr Info-Ekspert:	028-08023
Wersja:	L4H3 Movano	Rok produkcji:	2022

Wskazanie drogomierza	190525 km
Data pierwszej rejestracji	2022/03/29
Data wa no ci badania technicznego	2027/03/29
Rodzaj nadwozia	furgon z wysokim dachem, wydłu ony 4 drzwiowy 3 osobowy
Dop. masa całk. / Ładowno	3500 kg / 1320 kg
Liczba osi / Rodzaj nap du / Skrzynia biegów	2 / przedni (4x2) / manualna
Rozstaw osi	4035 mm
Jednostka nap dowa	z zapłonem samoczynnym
Pojemno / Moc silnika	2179 ccm / 121kW (165KM)
Doładowanie	Turbosp. z chłodn. powietrza
Liczba cylindrów / Układ cylindrów	4 / rz dowy
Norma spalin	E6d
Kolor powłoki lakierowej, (rodzaj lakieru)	Biały 2-warstwowy typu uni

WYPOSA ENIE STANDARDOWE

L.p. Nazwa elementu wyposażenia	L.p. Nazwa elementu wyposażenia
1 Drzwi boczne prawe przesuwne	12 Przegroda przestrzeni baga owej
2 Drzwi tylne dwuskrzydłowe otwierane o 180 stopni	13 System elektronicznej kontroli toru jazdy ESP
3 Fotel kierowcy z regulacj w 6 kierunkach (przesuwu, pochylenia oparcia, pochylenia siedziska, wysoko ci)	14 Szyby przednie regulowane elektrycznie

4	Fotel pasa era podwójny	15	wiatła do jazdy dziennej
5	Gniazdo 12V w przestrzeni ładunkowej	16	wiatła obrysowe
6	Immobilizer	17	Tapicerka materiałowa "Darco Noir"
7	Kolumna kierownicy regulowana	18	Tarcze kół stalowe 16"
8	Koło zapasowe pełnowymiarowe	19	Tempomat z ogranicznikiem pr dko ci
9	Komputer pokładowy	20	Zamek centralny zdalnie sterowany
10	O wietlenie przedziału ładunkowego (dwie lampki)	21	Zbiornik paliwa 90l
11	Poduszka powietrzna kierowcy		

L.p. Nazwa pakietu / elementu wyposażenia standardowego

- 1 ABS + system wspomagania nagłego hamowania
ABS - system zapobiegający blokowaniu kół
System wspomagania nagłego hamowania
- 2 Fartuchy p/błotne 4 szt.
Fartuchy p/błotne przednie
Fartuchy p/błotne tylne
- 3 Lusterka zewnętrzne podgrzewane i regulowane elektrycznie
Lusterka zewnętrzne regulowane elektrycznie
Lusterka zewnętrzne podgrzewane elektrycznie

WYPOSAŻENIE DODATKOWE**L.p. Nazwa elementu wyposażenia**

- 1 +Kamera cofania
- 2 Klimatyzacja
- 3 Radio cyfrowe DAB FM USB Bluetooth
Radioodtwarzacz
Głośniki 4 szt.
Sterowanie radiem w kierownicy
Zestaw głośnomówiący "Bluetooth"
Tuner radiowy cyfrowy DAB
Złącze USB + AUX-in

OPIS ZAMONTOWANEGO W POJEŻDŻENIU OGUMIENIA

Koło	Marka, typ	Bieżnik [mm]
Przednie lewe:	TRACMAX 215/75 R16C 113/111S X-PRIVILEO A/S VAN SAVER	7,5
Przednie prawe:	TRACMAX 215/75 R16C 113/111S X-PRIVILEO A/S VAN SAVER	7,5
Tylne lewe:	*PAXARO 215/75 R16C 116/114R VAN WINTER	8,0
Tylne prawe:	*PAXARO 215/75 R16C 116/114R VAN WINTER	8,0

KOREKTY WARTOŚCI POJAZDU

KOREKTA ZA PIERWSZĄ REJESTRACJĘ	(-)
KOREKTA ZA WYPOSAŻENIE	(+)
KOREKTA ZA PRZEBIEG	(-)
KOREKTY RÓŻNE:	
Stan utrzymania i dbałość o pojazd	(-)
Weryfikacja uszkodzeń mechanicznych	(-)
Weryfikacja komunikatów komp. pokł.	(-)
KOREKTY RÓŻNE RAZEM	(-)
KOREKTA ZA OGUMIENIE	(+)

UWAGI RZECZOZNAWCY DOTYCZĄCE WYCENY

Dokonano sprawdzenia historii pojazdu w bazie CEPIK.

Nie udostępniono specyfikacji wyposażenia fabrycznego wycenianego pojazdu.

Mając na uwadze powyższe wyposażenie zostało ustalone na podstawie oględzin z natury. Aby ustalić specyfikację fabryczną wyposażenia należy zwrócić się do dealera. Nie można wykluczyć, że mogą występować

różnice w wyposażeniu.

Uwaga:

Rzeczoznawca dokonał oględzin pojazdu w warunkach parkingowych, co mogło ograniczyć pełną ocenę jego stanu technicznego. Dodatkowo, jeżeli jazda próbna została przeprowadzona (informacje w treści raportu), to wykonano ją w warunkach parkingowych, z niewielką prędkością, co może nie odzwierciedlać pełnych warunków eksploatacyjnych. Istnieje możliwość, że w innych okolicznościach ujawnią się dodatkowe uszkodzenia lub usterki, których nie można było wykryć podczas obecnych oględzin.

Zalecamy zatem skorzystanie z możliwości oględzin pojazdu we własnym zakresie lub w Autoryzowanej Stacji Obsługi danej marki, co pozwoli na pełniejszą weryfikację stanu technicznego pojazdu przed udziałem w aukcji.

OPIS STANU TECHNICZNEGO ZESPOŁÓW POJAZDU



NADWOZIE - Szkielet i poszycia zewnętrzne

L.p.	Nazwa elementu	L / P	Rodzaj uszkodzenia	Opis	Fot. nr
1	Pokrywa przednia		Odpryski powłoki lakierowej		
2	Drzwi boczne przednie	L	Odpryski powłoki lakierowej		
3	Drzwi boczne przednie	P	Odpryski powłoki lakierowej		
4	Drzwi boczne tylne	P	Zarysowania powłoki lakierowej	Zamek nie blokuje w pozycji otwartej.	
5	Dach		Wgnieciony głąboko		
6	ściana boczna nadwozia	L	Wgnieciona z zarysowaniami powłoki lakierowej		
7	ściana boczna nadwozia	P	Wgnieciona z zarysowaniami powłoki lakierowej		
8	Drzwi tyłu nadwozia		Wgniecione z zarysowaniami powłoki lakierowej		

Na pozostałych elementach obłachowania bryły nadwozia stwierdzono również typowe dla jego okresu eksploatacji uszkodzenia powłoki lakierowej (zarysowania, odpryski, itp.)



NADWOZIE – Opis powłoki lakierowej

L.p.	Nazwa elementu	L / P	Grubość powłoki [µm]	Opis
1	Pokrywa przednia		70-90 µm	
2	Błotnik przedni	L	70-90 µm	
3	Drzwi przednie	L	70-90 µm	
4	Poszycie boku	L	70-90 µm	
5	Błotnik tylny	L	70-90 µm	
6	Drzwi tyłu nadwozia		70-90 µm	
7	Błotnik przedni	P	70-90 µm	
8	Drzwi przednie	P	70-90 µm	
9	Drzwi tylne	P	70-90 µm	
10	Błotnik tylny	P	70-90 µm	
11	Drzwi tyłu nadwozia		70-90 µm	

Podane przedziały grubości powłoki lakierowej poszczególnych elementów dotyczą wyłącznie punktów

pomiarowych, tj. trzech wybranych miejsc na danym elemencie nadwozia. Nie oznacza to, że w pozostałych obszarach danego elementu grubość powłoki jest jednakowa ani że nie może wykroczyć poza wskazane zakresy. Pomiary wykonano urządzeniem bezdźwiękowym w posiadaniu rzeczoznawcy. Pomiar wykonany innym przyrządem może się różnić.



WYPOSAŻENIE ZEWNĘTRZNE

L.p.	Nazwa elementu	L / P	Rodzaj uszkodzenia	Opis	Fot. nr
1	Zderzak przedni		Zarysowany		
2	Górną osłoną silnika		Rozerwana		
3	Poszerzenie błotnika tylnego	L	Zarysowania		
4	Obudowa lusterka bocznego	L	Zarysowana		
5	Obudowa lusterka bocznego	P	Zarysowana		
6	Zderzak tylny		Zarysowany		
7	Szyba przednia		Odpryski		



NADWOZIE – Wyposażenie wewnętrzne

L.p.	Nazwa elementu	L / P	Rodzaj uszkodzenia	Opis	Fot. nr
1	Wykładzina dachu (podsufitka)		Zabrudzona		
2	Poszycie tapicerskie drzwi tyłu nadwozia		Rozerwane		

Wnętrze pojazdu nosi typowe dla jego okresu eksploatacji zabrudzenia oraz zużycie wszystkich elementów. Przestrzeń ładunkowa nosi również typowe dla jego okresu eksploatacji uszkodzenia (zarysowania, wgniecenia, itp.)



SILNIK z osprzętem, układem paliwowym i wydechowym

Stwierdzono zabrudzenie olejem silnika w części dolnej. Konieczna weryfikacja w warunkach serwisowych.

JAZDA KONTROLNA

1	Głośnieść pracy silnika	BEZ UWAG
2	Przyspieszenia pojazdu	BEZ UWAG
3	Praca układu kierowniczego	BEZ UWAG
4	Głośnieść (stuk) zawieszenia	BEZ UWAG
5	Zmiana biegów, działanie sprzęgła	BEZ UWAG
6	Głośnieść skrzyni biegów / bloku napędowego	BEZ UWAG
7	Skuteczność hamulca zasadniczego	BEZ UWAG
8	Skuteczność hamulca pomocniczego	BEZ UWAG
9	Klimatyzacja	Brak reakcji po wciśnięciu włącznika, nie słyszalne załadowanie kompresora. Klimatyzacja nie chłodzi.

Próba ruchowa przeprowadzona na niewielkim dystansie, na zimnym silniku, w warunkach parkingowych, z prędkością do 15 km/h.

Komunikat komputera pokładowego:

- usterka silnika,
 - kontrola w tablicy rejestracyjnej,
- Konieczna weryfikacja w warunkach serwisowych.

DOKUMENTY I KOMPLETACJA POJAZDU

1	Książka serwisowa	TAK	Ostatni wpis z dani 17.05.2023 przy przebiegu 128520 km.
2	Kluczyki (ilość sztuk)	1 szt.	
3	Dowód rejestracyjny	TAK	
4	Podnośnik samochodowy	TAK	
5	Instrukcja obsługi	TAK	

POZOSTAŁE INFORMACJE**1 Pochodzenie pojazdu**

Krajowy

2 Badanie poprawności numerów identyfikacyjnych

Numer VIN wybity na karoserii oraz numer VIN tabliczki znamionowej zgodny z dowodem rejestracyjnym

3 Weryfikacja odczytanego stanu drogomierza

Odczytany z drogomierza

Zastrzeżenia ograniczają opinie.

ü Zawarte w niniejszej Wycenie/Raporcie informacje (w tym dotyczące wyposażenia) służą jedynie ogólnym celom informacyjnym. Wycena/Raport nie może być zatem traktowana jako oferta w rozumieniu przepisów Kodeksu Cywilnego oraz opisu towaru ani zapewnienia w rozumieniu art. 4 Ustawy z dnia 27 lipca 2002 roku o szczególnych warunkach sprzedaży konsumenckiej.

ü Wycena/Raport została sporządzona w celu ustalenia istnienia albo nieistnienia uszkodzeń nieakceptowalnych podczas korzystania z samochodu lub innych okoliczności uzgodnionych w zleceniu. Wycena/Raport nie obejmuje typowych uszkodzeń wynikających z eksploatacji samochodu oraz jego standardowego zużycia.

ü Jeśli chcesz traktować ten dokument jako źródło wiedzy o samochodzie przy jego zakupie, czynisz to na własną odpowiedzialność. Rzeczoznawcy sp.j. nie ponosi odpowiedzialności za takie użycie tej Wyceny/Raporu.

ü Niniejsza wycena służy wyłącznie do oszacowania wartości rynkowej przedmiotu wyceny i nie może być wykorzystywana do żadnego innego celu, niż wymieniony powyżej. W szczególności wycena nie może stanowić podstawy do oceny cech i stanu wycenianego obiektu przy jego zakupie.

ü Rzeczoznawca nie bierze na siebie odpowiedzialności za wady ukryte (prawne i fizyczne) oraz ewentualne skutki wynikające z dalszego użytkowania przedmiotu wyceny, a także za skutki wykorzystania samej wyceny.

ü Powyższa wycena nie jest ekspertyzą stanu technicznego przedmiotu wyceny i za taką nie może być uznawana, w szczególności nie może być traktowana jako gwarancja sprzedaży przedmiotu wyceny za oszacowaną wartość.

ü Wycenę przeprowadzono w oparciu o dostarczoną dokumentację oraz badanie organoleptyczne wycenianego obiektu. Nie prowadzono badań diagnostycznych oraz weryfikacji warsztatowej przedmiotu wyceny.

ü Nie stwierdzono dodatkowych niesprawności i/lub uszkodzeń i/lub braków w zakresie możliwym do ustalenia w warunkach oględzin tj. bez dostępu do spodu pojazdu, specjalistycznego sprzętu diagnostycznego, jazdy próbnej wykonanej w warunkach drogowych z obciążeniem.

ü Rzeczoznawca podczas oględzin poza warszatem nie jest w stanie stwierdzić wypadkowej przeszłości pojazdu. W przypadku podwyższonych wartości pomiarów powłoki lakierowej, konieczna jest ekspertyza w warunkach warsztatowych.

ü Rok produkcji pojazdu - nie weryfikowano. Przyjeto w oparciu o dane przekazane przez Zleceniodawcę.

ü Niniejsza wycena nie może być publikowana w całości w jakimkolwiek dokumencie bez zgody wykonawców i bez uzgodnienia z nimi formy i treści takiej publikacji. Zakaz publikacji nie dotyczy posługiwania się wyceną w umowach cywilno-prawnych zawieranych przez zleceniodawcę i dotyczących przedmiotu.

ü Przed odbiorem pojazdu, kupujący zobowiązany jest do konfrontacji rzeczywistego stanu z informacjami zawartymi

w wycenie. Odbiór przedmiotu jest równoznaczny ze zrzeczeniem się wszelkich roszczeń, co do stanu technicznego.

ü Nie badano poprawności i/lub budowy numerów identyfikacyjnych/seryjnych obiektu oraz nie weryfikowano prawdziwości danych obiektu.

ü Niniejsza wycena nie może być traktowana jako gwarancja sprzedaży przedmiotu wyceny za oszacowaną wartość.

ü W przypadku ujawnienia dodatkowych informacji dotyczących przedmiotowego pojazdu, niedostępnych w czasie wykonywania niniejszej opinii, zaprezentowane stanowisko może ulec zmianie.

ü W opinii założono, że nie wykryto żadnych faktów, które mogłyby istotnie wpływać na wartość wycenionego pojazdu, jeżeli w opisie pojazdu nie widnieją inaczej.

ü Rzeczoznawca nie ponosi odpowiedzialności za ewentualne błędy wynikające z przedstawionych informacji otrzymanych od użytkownika/sprzedawcy/zamawiającego wyceny, jeżeli brak podstaw do kwestionowania ich zgodnie ze stanem rzeczywistym lub te ustalenie stanu rzeczywistego przez rzeczoznawcę było niemożliwe lub znacznie utrudnione.

ü Wyposażenie standardowe wg. Info - Ekspert. Rzeczoznawca nie ponosi odpowiedzialności za ewentualne błędy programu. Lista wyposażenia w wycenie ma charakter poglądowy i nie potwierdza kompletności. Aby ustalić specyfikacje fabryczne wyposażenia należy zwrócić się do dealera.

ü W warunkach, w jakich przeprowadzono oględziny rzeczoznawca nie miał możliwości zweryfikowania poprawności działania całego wyposażenia.

ü Opis stanu technicznego pojazdu jest ważny na dzień oględzin. Rzeczoznawca nie bierze odpowiedzialności za zmiany stanu pojazdu wynikające z dalszej eksploatacji lub postoju (np. uszkodzenie akumulatora, powłoki lub powstanie ognisk korozji, uszkodzenie układu hamulcowego, itp.) – zaleca się sprawdzenie daty wyceny

ü Jeżeli elementy jednostki napędowej, układu przeniesienia napędu itp., są rozmontowane, rzeczoznawca nie weryfikuje kompletności poszczególnych układów. Możliwość wystąpienia braków w kompletacji (np. ze względu na wykorzystanie unieruchomionego pojazdu jako „dawcy części”).

ü Nie weryfikowano odczytanego stanu drogomierza z zapisami w urzędzeniach elektronicznych pojazdu. Rzeczoznawca nie dokonuje oceny autentyczności przebiegu.

ü W przypadku pojazdów z niesprawnym akumulatorem lub bez niego - podłączenie sprawnego akumulatora nie gwarantuje sprawności technicznej pojazdu. W związku z tym przyjmuje się, że stan techniczny pojazdu jest nieznanym, istnieje ryzyko ujawnienia wad ukrytych i dodatkowych uszkodzeń.

ü Nie weryfikowano gwarancji, statusu pakietów serwisowych i kompletności w zakresie osprzętu dodatkowego, z którym przedmiot był zamówiony.

Dokument wystawiony elektronicznie, ważny bez podpisu

DOKUMENTACJA FOTOGRAFICZNA



Fot. nr 1



Fot. nr 2



Fot. nr 3



Fot. nr 4



Fot. nr 5



Fot. nr 6



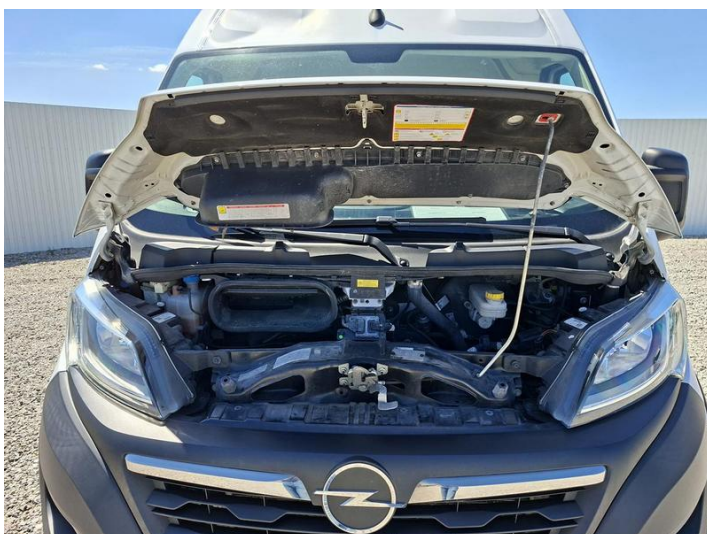
Fot. nr 7



Fot. nr 8



Fot. nr 9



Fot. nr 10



Fot. nr 11



Fot. nr 12



Fot. nr 13



Fot. nr 14



Fot. nr 15



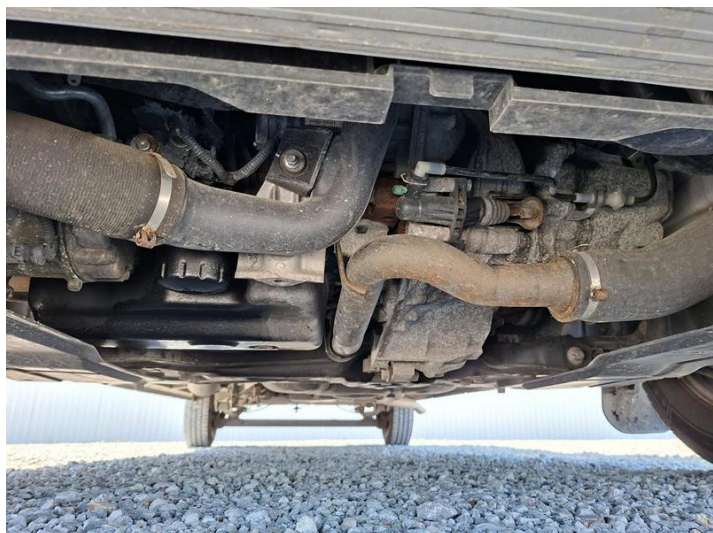
Fot. nr 16



Fot. nr 17



Fot. nr 18



Fot. nr 19



Fot. nr 20



Fot. nr 21



Fot. nr 22



Fot. nr 23



Fot. nr 24



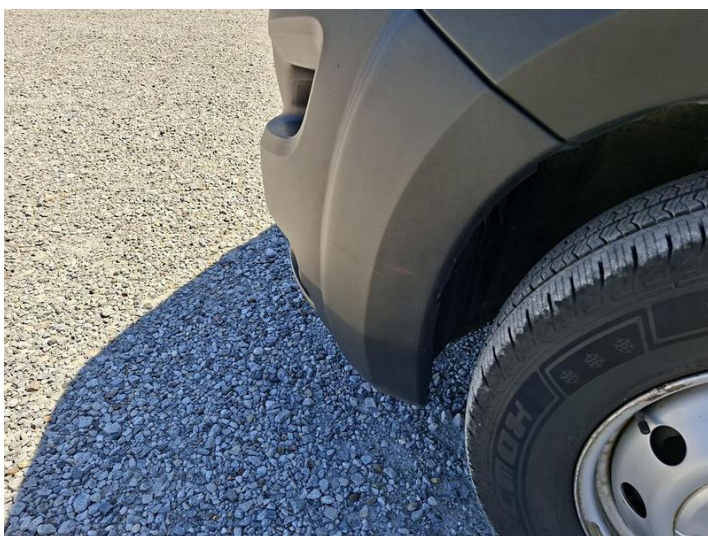
Fot. nr 25



Fot. nr 26



Fot. nr 27



Fot. nr 28



Fot. nr 29



Fot. nr 30



Fot. nr 31



Fot. nr 32



Fot. nr 33



Fot. nr 34



Fot. nr 35



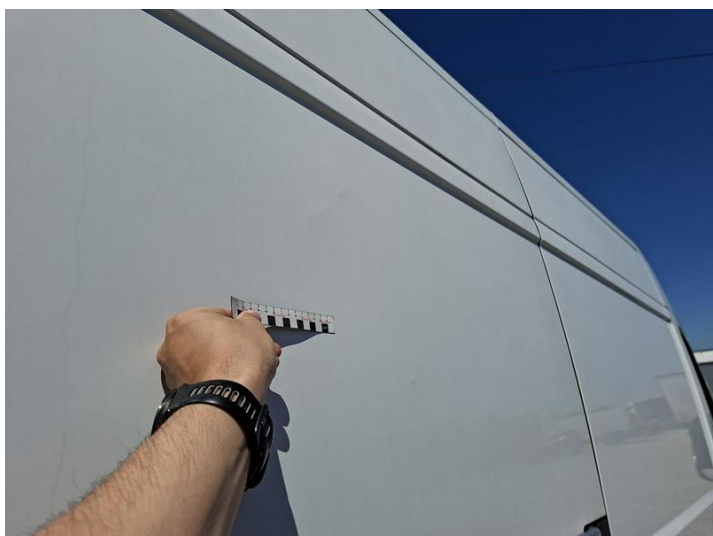
Fot. nr 36



Fot. nr 37



Fot. nr 38



Fot. nr 39



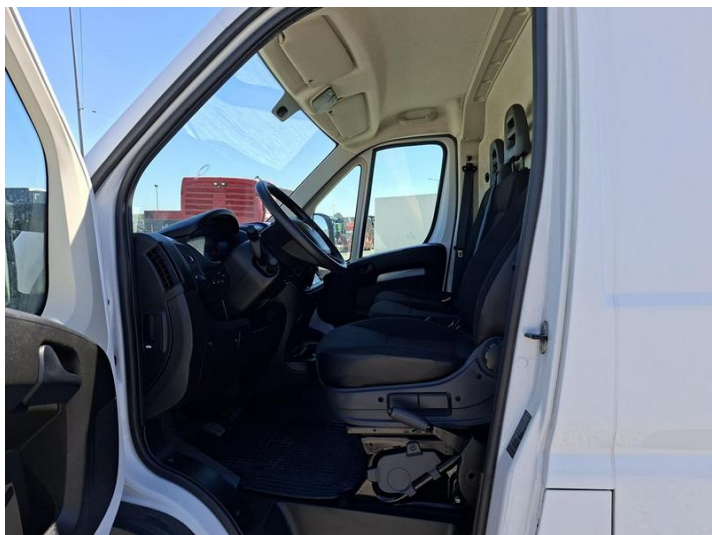
Fot. nr 40



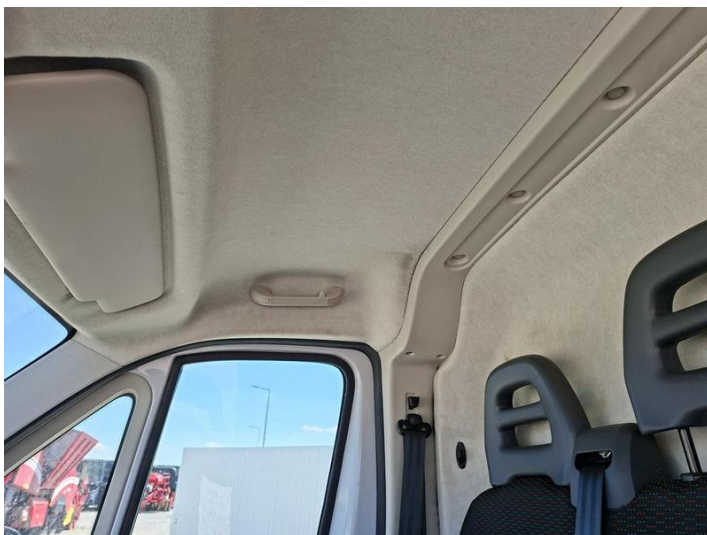
Fot. nr 41



Fot. nr 42



Fot. nr 43



Fot. nr 44



Fot. nr 45



Fot. nr 46



Fot. nr 47



Fot. nr 48



Fot. nr 49



Fot. nr 50



Fot. nr 51



Fot. nr 52



Fot. nr 53



Fot. nr 54



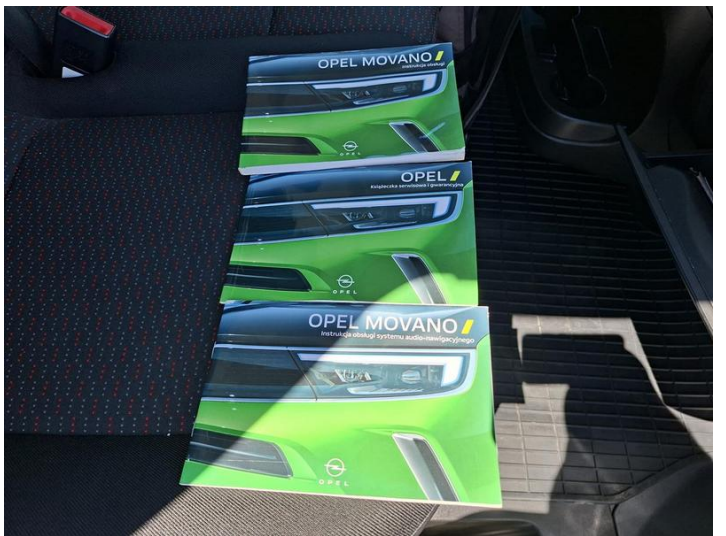
Fot. nr 55



Fot. nr 56



Fot. nr 57



Fot. nr 58



Fot. nr 59



Fot. nr 60



Fot. nr 61



Fot. nr 62

Dokument wystawiony elektronicznie, wa ny bez podpisu