

Nr zlecenia: 56/16/06/2026/IMPULS

z dnia: 2026/06/16

Zleceniodawca:

IMPULS-LEASING Polska Sp. z o.o.
Al. Jerozolimskie 212A
02-486 Warszawa



Rzeczoznawca:

in . Artur Kaw cki/zatw. Pion Weryfikacyjny eRzeczoznawcy

WYCENA WARTO CI

Zadanie: Ocena stanu technicznego i okre lenie warto ci rynkowej pojazdu

DANE IDENTYFIKACYJNE POJAZDU		Dane: [T] VI-2026	
Rodzaj pojazdu:	Samochód terenowy	VIN:	J T E A R E A J 2 0 K 0 1 6 8 7 6
Marka:	TOYOTA	Nr rejestracyjny:	WW195UK
Model pojazdu:	Land Cruiser 2.8 D-4D MR`24 E6AP	Nr Info-Ekspert:	037-03839
Wersja:	First Edition Aut.	Rok produkcji:	2024

Wskazanie drogomierza	11979 km
Data pierwszej rejestracji	2025/11/20
Data wa no ci badania technicznego	2028/11/20
Rodzaj nadwozia	kombi (uniwersalne) 5 drzwiowe 7 osobowe
Dop. masa całk.	3150 kg*
Oznaczenie silnika	1GD-FTV
Jednostka nap owa	z zapłonem samoczynnym
Pojemno / Moc silnika	2755 ccm / 150kW (204KM)
Doładowanie	Turbosp. z chłodn. powietrza
Liczba cylindrów / Układ cylindrów / Liczba zaworów	4 / rz dowy / 16
Rodzaj skrzyni biegów	automatyczna
Rodzaj nap du	AWD (4x4)
Kolor powłoki lakierowej, (rodzaj lakieru)	óły 2-warstwowy typu uni

WYPOSA ENIE STANDARDOWE

L.p.	Nazwa elementu wyposażenia	L.p.	Nazwa elementu wyposażenia
1	Antena dachowa w kształcie płetwy rekina	53	Stopnie boczne
2	Audio System JBL Premium	54	Sygnalizacja niezapi tych pasów bezpieczeństwa
3	Autoalarm z podwójnym ryglowaniem drzwi, czujnikami ruchu i zbijcia szyby	55	System 4 kamer monitoruj cych obraz wokół pojazdu w 6 ró nych perspektywach (Multi-Terrain Monitor)

4	Blokada mechanizmu różnicowego centralnego	56	System Apple Carplay/Android Auto, bezprzewodowe
5	Cyfrowy kluczyk	57	System automatycznego powiadomienia ratunkowego eCall
6	Digital Cockpit - cyfrowy wyświetlacz zegarów 12,3"	58	System awaryjnego zatrzymania jazdy EDSS
7	Dywaniki welurowe	59	System bezkluczykowego dostępu do samochodu - inteligentny kluczyk
8	Fotel kierowcy z regulacją odcinka lędźwiowego elektrycznie	60	System bezpiecznego wysiadania SEA
9	Fotel kierowcy z regulacją wysokości	61	System Bluetooth
10	Gałka dźwigni zmiany biegów pokryta skórą	62	System Drive Mode Select
11	Głośniki 14 szt.	63	System kamer 360° z monitorem panoramicznym
12	Gniazdo 12V w konsoli centralnej	64	System kontroli trakcji A-TRC
13	Hamulec elektryczny postojowy z funkcją Autohold	65	System monitorowania ciśnienia powietrza w oponach TPMS
14	Immobilizator	66	System monitorowania martwego pola BSM
15	Kamera monitorująca kierowcę	67	System multimedialny Toyota Smart Connect z kolorowym ekranem dotykowym
16	Kierownica podgrzewana	68	System Multi-terrain Select
17	Kierownica pokryta skórą	69	System nawigacji satelitarnej Toyota Connected
18	Kierownica wielofunkcyjna	70	System ostrzegania o niezamierzonej zmianie pasa ruchu LDA z funkcją hamowania
19	Klamki zewnętrzne w kolorze czarnym lakierowane	71	System ostrzegania o ruchu poprzecznym z tyłu pojazdu RCTA
20	Klimatyzacja automatyczna 3 strefowa	72	System oświetlenia wnętrza
21	Kolumna kierownicy regulowana elektrycznie w 2 płaszczyznach	73	System rozpoznawania znaków drogowych RSA
22	Koło zapasowe pełnowymiarowe	74	System stabilizacji toru jazdy VSC
23	Komputer pokładowy	75	System Start/Stop
24	Kurtyny powietrzne boczne	76	System utrzymujący stałe przyspieszenie w terenie Crawl Control
25	Listwy okienne czarne	77	System wspomagający pokonywanie podjazdów HAC
26	Lusterka zewnętrzne lakierowane w kolorze czarnym	78	System wspomagający zjazd ze wzniesienia DAC
27	Lusterka zewnętrzne składane elektrycznie	79	System wspomagania nagłego hamowania BA
28	Lusterko wewnętrzne cyfrowe	80	Szyba przednia podgrzewana
29	Ładowarka indukcyjna	81	Szyby przednie automatycznie opuszczane i podnoszone
30	Mocowanie fotelika dziecięcego ISOFIX na tylnych skrajnych siedzeniach	82	Szyby przednie regulowane elektrycznie
31	Nawiew powietrza na siedzenia w 2 rzędzie	83	Szyby tylne automatycznie opuszczane i podnoszone
32	Obsługa głosowa systemu multimedialnego	84	Szyby tylne przyciemniane
33	Obudowy wiatel przednich lakierowane	85	Szyby tylne regulowane elektrycznie
34	Pakiet Skyview (Dach panoramiczny regulowany elektrycznie)	86	wiatła automatyczne z czujnikiem zmierzchu
35	Podłokietnik centralny przedni	87	wiatła do jazdy dziennej LED
36	Poduszka powietrzna centralna przednia	88	wiatła drogowe automatyczne AHB
37	Poduszka powietrzna kierowcy	89	wiatła przednie LED
38	Poduszka powietrzna kolanowa kierowcy	90	wiatła pozycyjne tylne LED
39	Poduszka powietrzna kolanowa pasażera	91	Tapicerka skóra/skóra ekologiczna perforowana
40	Poduszka powietrzna pasażera z możliwością odłączenia	92	Tarcze kół aluminiowe 18"
41	Poduszki powietrzne boczne przednie	93	Tempomat adaptacyjny inteligentny IACC
42	Pokrywa bagażnika otwierana elektrycznie	94	Tuner radiowy cyfrowy DAB
43	Przycisk uruchamiający silnik	95	Usługi łączności Toyota Connected Car
44	Reflektory Bi-LED	96	Wspomaganie układu kierowniczego EPS
45	Relingi dachowe	97	Wycieraczki z czujnikiem deszczu

46	Roleta bagażnika	98	Wykończenie konsoli centralnej w kolorze tytanu
47	Schówek chłodzony	99	Wyświetlacz Head-Up (HUD)
48	Siedzenia tylne podgrzewane i wentylowane	100	Zabezpieczenie drzwi tylnych przed otwarciem od wewnątrz
49	Siedzenia w II rzędzie dzielone 40/60 i składane	101	Zamek centralny zdalnie sterowany
50	Spoiler tylny	102	Złącze USB-C, 3 szt. z przodu
51	Spryskiwacz kamery cofania	103	Złącze USB-C, 4 szt. z tyłu
52	Spryskiwacze reflektorów		

L.p. Nazwa pakietu / elementu wyposażenia standardowego

- 1 ABS + EBD - system dystrybucji siły hamowania
ABS - system zapobiegający blokowaniu kół
System dystrybucji siły hamowania elektroniczny EBD
- 2 Czujniki parkowania - przód/tył
Czujniki parkowania - przód
Czujniki parkowania - tył
- 3 Fotele przednie podgrzewane
Fotel kierowcy podgrzewany
Fotel pasażera podgrzewany
- 4 Fotele przednie regulowane elektrycznie
Fotel kierowcy regulowany elektrycznie
Fotel pasażera regulowany elektrycznie
- 5 Fotele przednie wentylowane
Fotel kierowcy wentylowany
Fotel pasażera wentylowany
- 6 Lusterka zewnętrzne podgrzewane i regulowane elektrycznie
Lusterka zewnętrzne regulowane elektrycznie
Lusterka zewnętrzne podgrzewane elektrycznie
- 7 System zapobiegający kolizjom PCS z wykrywaniem pieszych i rowerzystów
System wykrywania pieszych
System wykrywania rowerzystów
System zapobiegający kolizjom PCS

WYPOSAŻENIE DODATKOWE

L.p. Nazwa elementu wyposażenia

- 1 Znakowanie pojazdu technologii syntetycznego DNA

OPIS ZAMONTOWANEGO W POJEŻDŻENIU OGUMIENIA

Koło	Marka, typ	Wykazywanie	Wykazywanie	Wykazywanie	Bieżnik [mm]
Przednie lewe:	*DUNLOP 265/65 R18 114V	GRANDTREK AT 23			7,0
Przednie prawe:	*DUNLOP 265/65 R18 114V	GRANDTREK AT 23			6,7
Tylne lewe:	*DUNLOP 265/65 R18 114V	GRANDTREK AT 23			7,0
Tylne prawe:	*DUNLOP 265/65 R18 114V	GRANDTREK AT 23			6,7

KOREKTY WARTOŚCI POJAZDU

KOREKTA ZA PIERWSZĄ REJESTRACJĘ	(+)
KOREKTA ZA PRZEBIEG	(+)
KOREKTY RÓŻNE:	
Stan utrzymania i dbałość o pojazd	(-)
KOREKTY RÓŻNE RAZEM	(-)
KOREKTA ZA OGUMIENIE	(-)

UWAGI RZECZOZNAWCY DOTYCZĄCE WYCENY

Dokonano sprawdzenia historii pojazdu w bazie CEPIK.

Nie udostępniono specyfikacji wyposażenia fabrycznego wycenianego pojazdu.

Mając na uwadze powyższe wyposażenie zostało ustalone na podstawie oględzin z natury. Aby ustalić specyfikację fabryczną wyposażenia należy zwrócić się do dealera. Nie można wykluczyć, że mogą występować

różnice w wyposażeniu.

Moc silnika 151 kW. Brak możliwości zmiany w programie IE.

Uwaga:

Rzecznik dokonął oględzin pojazdu w warunkach parkingowych, co mogło ograniczyć pełną ocenę jego stanu technicznego. Dodatkowo, jeżeli jazda próbna została przeprowadzona (informacje w treści raportu), to wykonano ją w warunkach parkingowych, z niewielką prędkością, co może nie odzwierciedlać pełnych warunków eksploatacyjnych. Istnieje możliwość, że w innych okolicznościach ujawnią się dodatkowe uszkodzenia lub usterki, których nie mogłoby być wykrytych podczas obecnych oględzin.

Zalecamy zatem skorzystanie z możliwości oględzin pojazdu we własnym zakresie lub w Autoryzowanej Stacji Obsługi danej marki, co pozwoli na pełniejszą weryfikację stanu technicznego pojazdu przed udziałem w aukcji.

OPIS STANU TECHNICZNEGO ZESPOŁÓW POJAZDU



NADWOZIE - Szkielet i poszycia zewnętrzne

L.p.	Nazwa elementu	L / P	Rodzaj uszkodzenia	Opis	Fot. nr
1	Błotnik przedni	P	Zarysowania powłoki lakierowej		
2	Drzwi boczne przednie	L	Odpryski powłoki lakierowej		
3	Drzwi boczne tylne	L	Zarysowania powłoki lakierowej		

Na pozostałych elementach obłachowania bryły nadwozia stwierdzono również typowe dla jego okresu eksploatacji uszkodzenia powłoki lakierowej (zarysowania, odpryski, itp.)



NADWOZIE – Opis powłoki lakierowej

L.p.	Nazwa elementu	L / P	Grubość powłoki [µm]	Opis
1	Pokrywa przednia		100-150 µm	
2	Błotnik przedni	L	100-150 µm	
3	Drzwi przednie	L	100-150 µm	
4	Drzwi tylne	L	100-150 µm	
5	Błotnik tylny	L	100-150 µm	
6	Błotnik przedni	P	100-150 µm	
7	Drzwi przednie	P	100-150 µm	
8	Drzwi tylne	P	100-150 µm	
9	Błotnik tylny	P	100-150 µm	
10	Pokrywa (drzwi) tyłu nadwozia		100-150 µm	

Podane przedziały grubości powłoki lakierowej poszczególnych elementów dotyczą wyłącznie punktów pomiarowych, tj. trzech wybranych miejsc na danym elemencie nadwozia. Nie oznacza to, że w pozostałych obszarach danego elementu grubość powłoki jest jednakowa ani że nie może wykroczyć poza wskazane zakresy. Pomiary wykonano urządzeniem bezdotykowym w posiadaniu rzeczoznawcy. Pomiar wykonany innym przyrządem może się różnić.

**NADWOZIE – Wyposażenie zewnętrzne**

L.p.	Nazwa elementu	L / P	Rodzaj uszkodzenia	Opis	Fot. nr
1	Zderzak tylny		Zarysowany		

**NADWOZIE – Wyposażenie wewnętrzne**

Wnętrze pojazdu nosi typowe dla jego okresu eksploatacji zabrudzenia oraz zużycie wszystkich elementów.

JAZDA KONTROLNA

1	Główny silnik	BEZ UWAG
2	Przyspieszenia pojazdu	BEZ UWAG
3	Praca układu kierowniczego	BEZ UWAG
4	Główny (stuki) zawieszenia	BEZ UWAG
5	Zmiana biegów, działanie sprzęgła	BEZ UWAG
6	Główny skrzyni biegów / bloku napędowego	BEZ UWAG
7	Skuteczność hamulca zasadniczego	BEZ UWAG
8	Skuteczność hamulca pomocniczego	BEZ UWAG

Próba ruchowa przeprowadzona na niewielkim dystansie, na zimnym silniku, w warunkach parkingowych, z prędkością do 15 km/h.

DOKUMENTY I KOMPLETACJA POJAZDU

1	Kluczyki (ilość sztuk)	2 szt.
2	Dowód rejestracyjny	TAK
3	Instrukcja obsługi	TAK
4	Garnitur	TAK

POZOSTAŁE INFORMACJE

- Pochodzenie pojazdu**
Krajowy
- Badanie poprawności numerów identyfikacyjnych**
Numer VIN wybity na karoserii oraz numer VIN tabliczki znamionowej zgodny z dowodem rejestracyjnym
- Weryfikacja odczytanego stanu drogomierza**
Odczytany z drogomierza

Zastrzeżenia ograniczające opinię.

ü Zawarte w niniejszej Wycenie/Raporcie informacje (w tym dotyczące wyposażenia) służy jedynie ogólnym celom informacyjnym. Wycena/Raport nie może być zatem traktowana jako oferta w rozumieniu przepisów Kodeksu Cywilnego oraz opisu towaru ani zapewnienia w rozumieniu art. 4 Ustawy z dnia 27 lipca 2002 roku o szczególnych warunkach sprzedaży konsumenckiej.

ü Wycena/Raport została sporządzona w celu ustalenia istnienia albo nieistnienia uszkodzeń nieakceptowalnych po zakończeniu umowy korzystania z samochodu lub innych okoliczności uzgodnionych w zleceniu. Wycena/Raport nie obejmuje typowych uszkodzeń wynikających z eksploatacji samochodu oraz jego standardowego zużycia.

ü Jeżeli chcesz traktować ten dokument jako źródło wiedzy o samochodzie przy jego zakupie, czynisz to na własną odpowiedzialność. Rzeczoznawca Sp. z o.o. nie ponosi odpowiedzialności za takie użycie tej Wyceny/Raporu.

ü Niniejsza wycena służy wyłącznie do oszacowania wartości rynkowej przedmiotu wyceny i nie może być wykorzystywana do żadnego innego celu, ni wymienionego powyżej. W szczególności wycena nie może stanowić podstawy do oceny cech i stanu wycenianego obiektu przy jego zakupie.

ü Rzeczoznawca nie bierze na siebie odpowiedzialności za wady ukryte (prawne i fizyczne) oraz ewentualne skutki wynikające z dalszego użytkowania przedmiotu wyceny, a także za skutki wykorzystania samej wyceny.

ü Powyższa wycena nie jest ekspertyzą stanu technicznego przedmiotu wyceny i za taką nie może być uznawana, w szczególności nie może być traktowana jako gwarancja sprzedaży przedmiotu wyceny za oszacowaną wartość.

ü Wycenę przeprowadzono w oparciu o dostarczoną dokumentację oraz badanie organoleptyczne wycenianego obiektu. Nie prowadzono badań diagnostycznych oraz weryfikacji warsztatowej przedmiotu wyceny.

ü Nie stwierdzono dodatkowych niesprawności i/lub uszkodzeń i/lub braków w zakresie możliwym do ustalenia w warunkach oględzin tj. bez dostępu do spodu pojazdu, specjalistycznego sprzętu diagnostycznego, jazdy próbnej wykonanej w warunkach drogowych z obciążeniem.

ü Rzeczoznawca podczas oględzin poza warszatem nie jest w stanie stwierdzić wypadkowej przeszłości pojazdu. W przypadku podwyższonych wartości pomiarów powłoki lakierowej, konieczna jest ekspertyza w warunkach warsztatowych.

ü Rok produkcji pojazdu - nie weryfikowano. Przyjeto w oparciu o dane przekazane przez Zleceniodawcę.

ü Niniejsza wycena nie może być publikowana w całości w jakimkolwiek dokumencie bez zgody wykonawców i bez uzgodnienia z nimi formy i treści takiej publikacji. Zakaz publikacji nie dotyczy posługiwania się wyceną w umowach cywilno-prawnych zawieranych przez zleceniodawcę i dotyczących przedmiotu.

ü Przed odbiorem pojazdu, kupujący zobowiązany jest do konfrontacji rzeczywistego stanu z informacjami zawartymi w wycenie. Odbiór przedmiotu jest równoznaczny ze zrzeczeniem się wszelkich roszczeń, co do stanu technicznego.

ü Nie badano poprawności i/lub budowy numerów identyfikacyjnych/seryjnych obiektu oraz nie weryfikowano prawdziwości danych obiektu.

ü Niniejsza wycena nie może być traktowana jako gwarancja sprzedaży przedmiotu wyceny za oszacowaną wartość.

ü W przypadku ujawnienia dodatkowych informacji dotyczących przedmiotowego pojazdu, niedostępnych w czasie wykonywania niniejszej opinii, zaprezentowane stanowisko może ulec zmianie.

ü W opinii założono, że nie wykryto żadnych faktów, które mogłyby istotnie wpływać na wartość wycenionego pojazdu, jeżeli w opisie pojazdu nie widnieje inaczej.

ü Rzeczoznawca nie ponosi odpowiedzialności za ewentualne błędy wynikające z przedstawionych informacji otrzymanych od użytkownika/sprzedawcy/zamawiającego wycenę, jeżeli brak podstaw do kwestionowania ich zgodnie ze stanem rzeczywistym lub jeżeli ustalenie stanu rzeczywistego przez rzeczoznawcę było niemożliwe lub znacznie utrudnione.

ü Wyposażenie standardowe wg. Info - Ekspert. Rzeczoznawca nie ponosi odpowiedzialności za ewentualne błędy programu. Lista wyposażenia w wycenie ma charakter poglądowy i nie potwierdza kompletności. Aby ustalić specyfikacje fabrycznego wyposażenia należy zwrócić się do dealera.

ü W warunkach, w jakich przeprowadzono oględziny rzeczoznawca nie miał możliwości zweryfikowania poprawności

działania całego wyposażenia.

Ü Opis stanu technicznego pojazdu jest warty na dzień oględzin. Rzeczoznawca nie bierze odpowiedzialności za zmiany stanu pojazdu wynikające z dalszej eksploatacji lub postoju (np. uszkodzenie akumulatora, powiększenie lub powstanie ognisk korozji, uszkodzenie układu hamulcowego, itp.) – zaleca się sprawdzenie daty wyceny

Ü Jeżeli elementy jednostki napędowej, układu przeniesienia napędu itp., są rozmontowane, rzeczoznawca nie weryfikuje kompletności poszczególnych układów. Możliwość wystąpienia braków w kompletacji (np. ze względu na wykorzystanie unieruchomionego pojazdu jako „dawcy części”).

Ü Nie weryfikowano odczytanego stanu drogomierza z zapisami w urządzeniach elektronicznych pojazdu. Rzeczoznawca nie dokonuje oceny autentyczności przebiegu.

Ü W przypadku pojazdów z niesprawnym akumulatorem lub bez niego - podłączenie sprawnego akumulatora nie gwarantuje sprawności technicznej pojazdu. W związku z tym przyjmuje się, iż stan techniczny pojazdu jest nieznan, istnieje ryzyko ujawnienia wad ukrytych i dodatkowych uszkodzeń.

Ü Nie weryfikowano gwarancji, statusu pakietów serwisowych i kompletności w zakresie wyposażenia dodatkowego, z którym przedmiot był zamówiony.

Dokument wystawiony elektronicznie, warty bez podpisu

DOKUMENTACJA FOTOGRAFICZNA



Fot. nr 1



Fot. nr 2



Fot. nr 3



Fot. nr 4



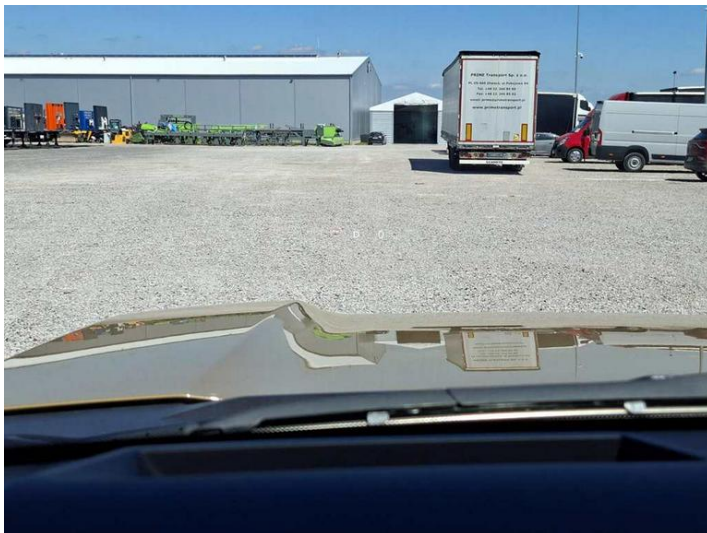
Fot. nr 5



Fot. nr 6



Fot. nr 7



Fot. nr 8



Fot. nr 9



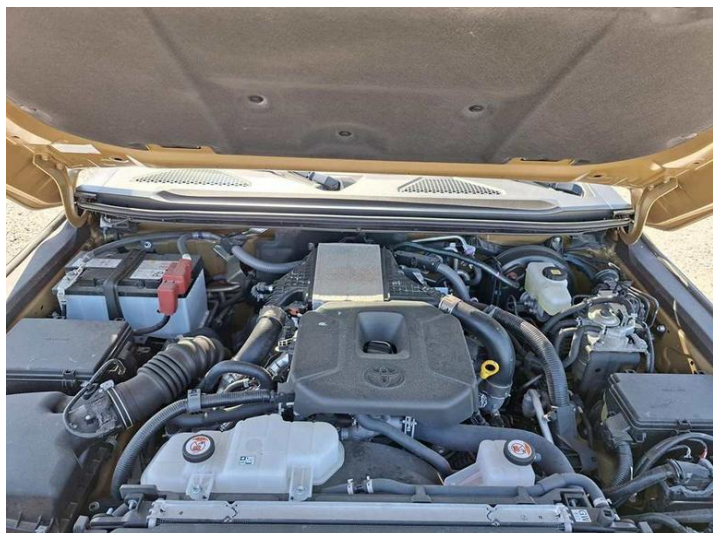
Fot. nr 10



Fot. nr 11



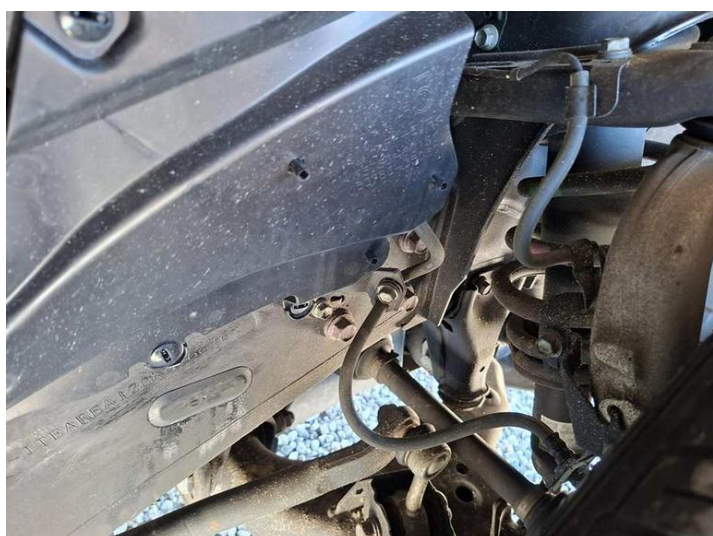
Fot. nr 12



Fot. nr 13



Fot. nr 14



Fot. nr 15



Fot. nr 16



Fot. nr 17



Fot. nr 18



Fot. nr 19



Fot. nr 20



Fot. nr 21



Fot. nr 22



Fot. nr 23



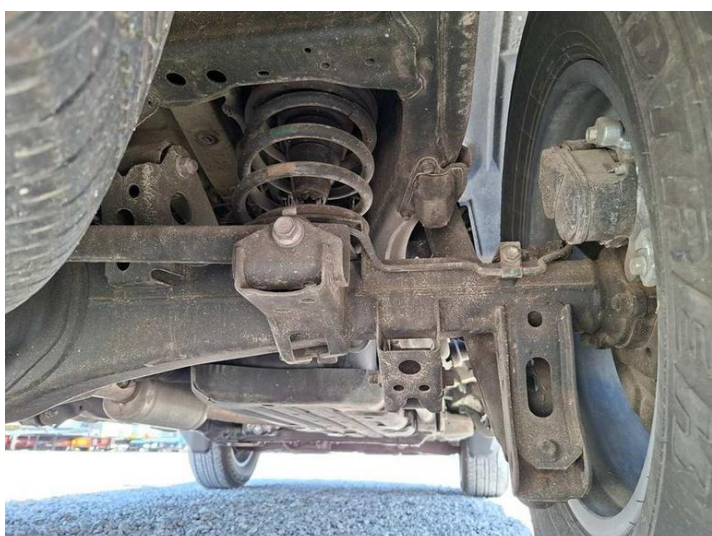
Fot. nr 24



Fot. nr 25



Fot. nr 26



Fot. nr 27



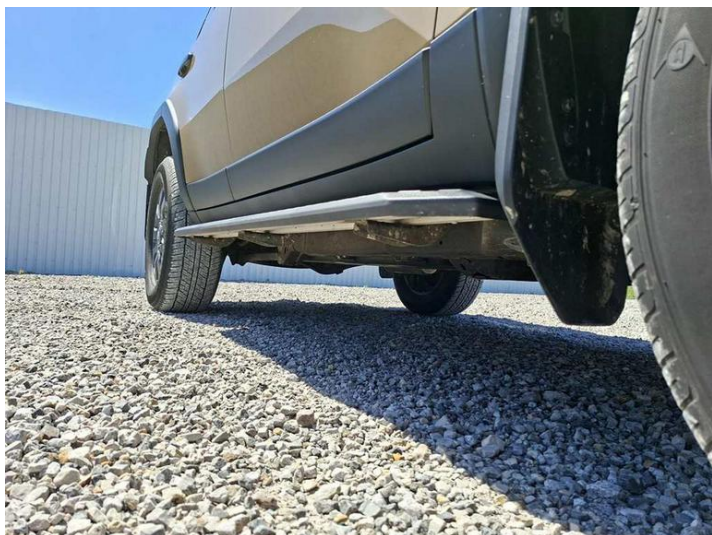
Fot. nr 28



Fot. nr 29



Fot. nr 30



Fot. nr 31



Fot. nr 32



Fot. nr 33



Fot. nr 34



Fot. nr 35



Fot. nr 36



Fot. nr 37



Fot. nr 38



Fot. nr 39



Fot. nr 40



Fot. nr 41



Fot. nr 42



Fot. nr 43



Fot. nr 44



Fot. nr 45



Fot. nr 46



Fot. nr 47



Fot. nr 48



Fot. nr 49



Fot. nr 50



Fot. nr 51



Fot. nr 52



Fot. nr 53



Fot. nr 54



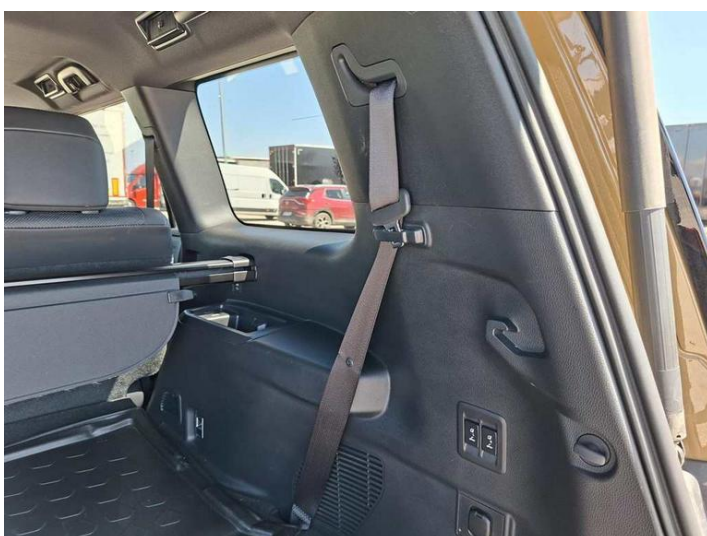
Fot. nr 55



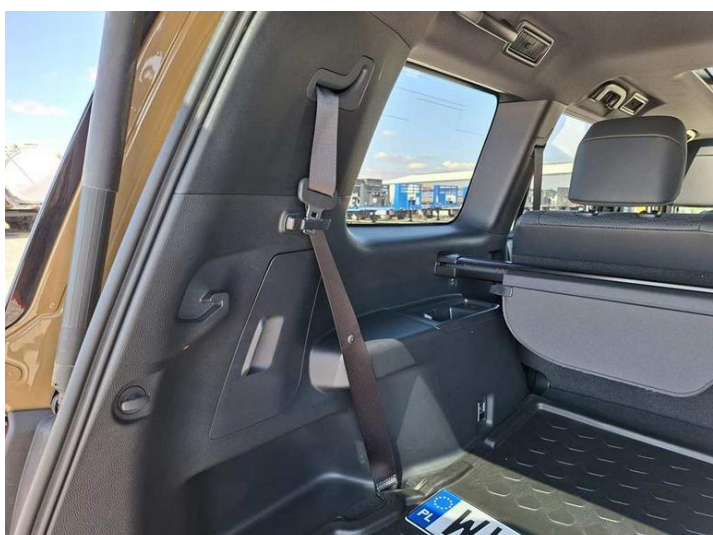
Fot. nr 56



Fot. nr 57



Fot. nr 58



Fot. nr 59



Fot. nr 60



Fot. nr 61



Fot. nr 62



Fot. nr 63



Fot. nr 64



Fot. nr 65



Fot. nr 66

Dokument wystawiony elektronicznie, wa ny bez podpisu