



**PARTNER**  
CRLS

## EKSPERTYZA POJAZDU

STRONA TYTUŁOWA

WERSJA 3.01

### DANE ZLECENIODAWCY

Firma VEHIS FINANSE SP. Z O.O.  
AL. MURCKOWSKA 14C  
40-265 KATOWICE

### DANE WYKONAWCY

Firma PARTNER CRLS SP. Z O.O.  
Rzeczoznawca MATEUSZ KELER  
Nr zlecenia VHS00483/26  
Data zlecenia 3 czerwiec 2026

### IDENTYFIKACJA SKRÓCONA POJAZDU

Marka BMW  
Model 418D  
Numer rejestracyjny FG6896S  
Rok produkcji 2020  
Numer VIN WBA4L51070CE59142

### LISTA DOKUMENTÓW POJAZDU I AKCESORIÓW

Do oględzin pojazdu przedstawiono:

Dowód rejestracyjny	SKAN	Tablice rejestracyjne	TAK
Klucz główny	TAK	Apteczka	NIE
Klucz zapasowy	NIE	Gaśnica	NIE
Instrukcja obsługi	NIE	Trójkąt ostrzegawczy	NIE
Książka serwisowa	TAK		

### OPIS OGÓLNY POJAZDU\* - UWAGA

\* Opis ogólny sporządzono w oparciu o cechy widoczne. Partner CRLS nie bierze odpowiedzialności za wady ukryte, nie dające się ustalić bez badania specjalistycznego.

### ELEMENTY SKŁADOWE EKSPERTYZY

Poniższe elementy stanowią integralną część Ekspertyzy

Ekspertyza - Raport z systemu eksperckiego	TAK	Ekspertyza - Stan techniczny	TAK
Ekspertyza - Lakier/Ogumienie	TAK	Ekspertyza - Dokumentacja zdjęciowa	TAK



**PARTNER**  
CRLS

## **EKSPERTYZA POJAZDU**

RAPORT (SYSTEM EKSPERCKI)

Nr zlecenia

VHS00483/26

Nr rejestracyjny

FG6896S

Raport wykonano w systemie eksperckim:

EUROTAX (AUTOVISTA)

Raport z systemu eksperckiego stanowi integralną część niniejszej Ekspertyzy i nie może być prezentowany samodzielnie.



## OCENA STANU POJAZDU

### DANE ZLECENIA

Numer wyceny	20964
Numer sprawy	VHS00483/26
Zleceniodawca	
Data i miejsce oględzin	
Data wyceny	10.06.2026
Wycena na dzień	10.06.2026
Numer licencji / użytkownik	38107 / Partner CRLS

### DANE POJAZDU

Numer rejestracyjny / numer VIN	FG6896S / WBA4L51070CE59142
Data pierwszej rejestracji / wiek w miesiącach	09.06.2020 / 72
Rok produkcji	2020
Przebieg rzeczywisty (km) / sposób ustalenia	242 181 / Odczytany
Data następnego badania technicznego	05.09.2026
Lakier	----

Marka	BMW
Model	Seria 4 Gran Coupe [F36] 17-21
Typ	418d Advantage
Rodzaj nadwozia / liczba drzwi / liczba miejsc	Hatchback / 5 / 5
Pojemność silnika (ccm)	1995
Moc kW / KM	110 / 150
Paliwo / katalizator	Diesel / Katalizator (Oxy)+DPF
Układ / liczba cylindrów	R / 4
Skrzynia / liczba biegów	M / 6

### WYPOSAŻENIE STANDARDOWE POJAZDU

- ABS
- Czujnik deszczu
- Dynamiczne światła stop
- Elektroniczna blokada dyferencjału
- Funkcja Auto Start Stop
- Gniazdo 12V
- Intelligent Emergency Call (Inteligentne Połączenie Alarmowe)
- Kierownica sportowa, skórzana
- Klimatyzacja automatyczna z regulacją 2-strefową
- Końcówka układu wydechowego pojedyncza, okrągła
- Lampy tylne w technologii diodowej LED
- Lusterko wsteczne przyciemniane automatycznie
- Pasek przeciwsłoneczny na przedniej szybie
- Podłokietnik tylny
- Polska instrukcja obsługi i książka serwisowa
- Przełącznik właściwości jezdnych z trybem ECO PRO
- Reflektory przednie diodowe
- Bagażnik automatycznie otwierany-zamykany
- Czujniki odległości przy parkowaniu (PDC) - tył
- Dywaniki welurowe
- Felgi aluminiowe 16", V-Spoke 390, z ogumieniem
- Funkcja Follow-Me-Home
- Immobilizer
- Kanapa tylna składana w proporcji 40:20:40
- Kierownica wielofunkcyjna
- Kolumna kierownicy regulowana elektrycznie w pionie i poziomie
- Lakier uni
- Listwy ozdobne satynowo srebrne - mat
- Mocowanie fotelika dziecięcego ISOFIX
- Podłokietnik przedni, przesuwany
- Poduszki powietrzne przednie, boczne oraz kurtyny powietrzne
- Polska wersja językowa
- Radio BMW Professional z 6,5 calowym wyświetlaczem, 6 głośników, kontroler iDrive
- Schowki dodatkowe (pakiet dodatkowych schowków)

- Servotronic
- Szyby atermiczne
- Światła przeciwmgielne w technologii LED
- TeleServices
- Tuner DAB do odbioru cyfrowych stacji radiowych
- Uruchamianie silnika bez użycia kluczyka (przycisk Start-Stop)
- Usługi zdalne (Remote Services)
- Zestaw Bluetooth z interfejsem USB
- System alarmowy sterowany pilotem
- Śruby do kół zabezpieczające przed kradzieżą
- Tapicerka tkaninowa Move
- Tempomat z funkcją hamowania
- Układ dynamicznej kontroli stabilności DSC z trybem kontroli trakcji DTC
- Usługi ConnectedDrive
- Wyłącznik poduszki powietrznej pasażera
- Zestaw naprawczy do opon

## WYPOSAŻENIE DODATKOWE

- Czujniki odległości przy parkowaniu (PDC) - przód i tył (V)
- Elementy zewnętrzne wykończone satynowanym aluminium (V)
- Felgi aluminiowe 18", Turbine 415, z ogumieniem
- Hak holowniczy (V)
- Kamera cofania (V)
- Lakier metalik (V)
- Pakiet dodatkowych funkcji lusterek (V)
  - Lusterka boczne składane elektrycznie z automatyczną funkcją parkowania po stronie pasażera
  - Lusterka zewnętrzne składane elektrycznie, z funkcją parkingową
  - Lusterka zewnętrzne składane elektrycznie, z funkcją parkingową
  - Lusterko kierowcy przyciemniające się automatycznie
  - Lusterko wsteczne oraz lusterko kierowcy przyciemniające się automatycznie
  - Lusterko wsteczne przyciemniane automatycznie
- Real Time Traffic Information (V)
- System nawigacji satelitarnej Business, ekran 6.5 cala (V)
- Szyby tylne przyciemniane
- Zestaw wskaźników o rozszerzonym zakresie funkcji (V)



## EKSPERTYZA POJAZDU

POMIAR GRUBOŚCI LAKIERU I OGUMIENIA

### LAKIER



rysunek pojazdu poglądowy

Wykonano pomiar ręczny grubości powłoki lakierowej [µm]

NUMER I NAZWA ELEMENTU	PRZEDZIAŁ GRUBOŚCI POWŁOKI
1. POKRYWA PRZEDNIA	do 150
2. BŁOTNIK PRZEDNI LEWY	do 150
3. SŁUPEK PRZEDNI LEWY	do 150
4. DRZWI PRZEDNIE LEWE	do 150
5. DACH	do 150
6. SŁUPEK ŚRODKOWY LEWY	do 150
7. PRÓG LEWY	do 150
8. DRZWI TYLNE LEWE	do 150
9. BŁOTNIK TYLNY LEWY	do 150
10. POKRYWA TYLNA	do 150
11. BŁOTNIK TYLNY PRAWY	do 150
12. DRZWI TYLNE PRAWY	do 150
13. SŁUPEK ŚRODKOWY PRAWY	do 150
14. PRÓG PRAWY	do 150
15. DRZWI PRZEDNIE PRAWY	do 150
16. SŁUPEK PRZEDNI PRAWY	do 150
17. BŁOTNIK PRZEDNI PRAWY	do 150

### OGUMIENIE

Wykonano pomiar ręczny grubości bieżnika [mm]

PRODUCENT TYP		ROZMIAR	BIEŻNIK
Austone Athena SP701	PP	225/45 R18	5,1
Austone Athena SP701	PL	225/45 R18	4,9
Austone Athena SP701	TP	225/45 R18	4,0
Austone Athena SP701	TL	225/45 R18	4,5
ZESTAW NAPRAWCZY - BRAK	KOŁO ZAPASOWE		
0		0	0,0



## EKSPERTYZA POJAZDU

### OPIS STANU TECHNICZNEGO

#### NADWOZIE

NAZWA ELEMENTU	RODZAJ USZKODZENIA
ZDERZAK PRZEDNI	ZARYSOWANIE
POKRYWA PRZEDNIA	ZARYSOWANIE
REFLEKTOR PRZEDNI LEWY	PĘKNIĘCIE
BŁOTNIK PRZEDNI LEWY	ZARYSOWANIE, WGNIECENIE
DRZWI PRZEDNIE LEWE	ZARYSOWANIE, WGNIECENIE
DRZWI TYLNE LEWE	ZARYSOWANIE, WGNIECENIE
BŁOTNIK TYLNY LEWY	ZARYSOWANIE, WGNIECENIE
ZDERZAK TYLNY	ZARYSOWANIE, WGNIECENIE
KLAMKA DRZWI PRZEDNICH LEWYCH	ZARYSOWANIE
FELGA PRZEDNIA LEWA	ZARYSOWANIE
KRATA WLOTU POWIETRZA LEWA	BRAK
LAMPA TYLNA LEWA	PĘKNIĘCIE
FELGA TYLNA LEWA	ZARYSOWANIE
PRÓG PRAWY	ZACIEKI
FELGA TYLNA PRAWA	ZARYSOWANIE
FELGA PRZEDNIA PRAWA	ZARYSOWANIE
DRZWI TYLNE LEWE	ŚLADY NIEPROFESJONALNEJ NAPRAWY
POKRYWA PRZEDNIA	ODPRYSKI LAKIERU
DACH STAŁY	ODPRYSKI LAKIERU
LUSTERKO LEWE	ODPRYSKI LAKIERU

#### WNĘTRZE

NAZWA ELEMENTU	RODZAJ USZKODZENIA
TAPICERKA DRZWI TYLNYCH LEWYCH	ZARYSOWANIE
TAPICERKA DRZWI TYLNYCH PRAWYCH	ZARYSOWANIE
----	----
----	----
----	----
----	----
----	----
----	----
----	----
----	----
----	----

#### UWAGI DODATKOWE DOTYCZĄCE STANU UTRZYMANIA POJAZDU

OGÓLNY STAN WIZUALNY NADWOZIA POJAZDU

STAN TYPOWY DLA WIEKU POJAZDU

OGÓLNY STAN WIZUALNY WNĘTRZA POJAZDU

STAN TYPOWY DLA WIEKU POJAZDU

Pozostałe uwagi do opisu nadwozia i wnętrza (nie ujęte powyżej)

SPOJLER ZDERZAK P - pęknięty; SZYBA PRZEDNIA - drobne odpryski;



## EKSPERTYZA POJAZDU

### INFORMACJE DODATKOWE

#### INFORMACJE DODATKOWE

##### ZGODNOŚĆ FORMALNA POJAZDU:

POCHODZENIE POJAZDU

BADANIE NUMERU VIN

BADANIE PRAWDZIWOŚCI DANYCH POJAZDU

STAN DROGOMIERZA

POCHODZENIE ZAGRANICZNE

BADANO - STWIERDZONO ZGODNOŚĆ Z DOKUMENTACJĄ

PRZYJĘTO WG OKAZANYCH DOKUMENTÓW/ŹRÓDEŁ.

WERYFIKOWANO

##### ZABEZPIECZENIE PRZECIWKRADZIEŻOWE:

IMMOBILISER

INNE

STWIERDZONO - DZIAŁA

NIE STWIERDZONO

##### JAZDA PRÓBNA

URUCHOMIENIE POJAZDU

PRÓBA RUCHOWA

PODJĘTO PRÓBĘ - URUCHOMIONO

PODJĘTO PRÓBĘ - BRAK UWAG - JAZDA TESTOWA (PARKING)

#### KOMENTARZ DODATKOWY

PRACA PODZESPOŁÓW

Klimatyzacja niesprawna.

KOMUNIKATY I KONTROLKI

Sprawdź silnik. Układ wspomagania parkowania. Wymagany serwis pojazdu.

ZAPISY W REJESTRACH ZEWNĘTRZNYCH

BRAK UWAG

POZOSTAŁE

BRAK UWAG

#### KLAUZULE

Opisany w Ekspertyzie stan pojazdu jest wiążący na dzień oględzin.

Rzeczoznawca dokonał odczytu numerów identyfikacyjnych pojazdu oraz wskazań stanu drogomierza bez badania ich poprawności oraz autentyczności.

Ekspertyzę sporządzono w oparciu o dostarczoną dokumentację, badanie organoleptyczne pojazdu w warunkach jego udostępnienia oraz przy wykorzystaniu systemów eksperckich.

Rzeczoznawca nie przeprowadził badań diagnostycznych. Nie ma też wpływu na matematyczne algorytmy, a także bazę wyposażenia standardowego, stosowane w systemach eksperckich.

Rzeczoznawca nie bierze na siebie odpowiedzialności za wady ukryte (prawne i fizyczne) oraz ewentualne skutki wynikające z dalszego użytkowania pojazdu.

Jeżeli do oględzin przedstawiono oryginał dowodu rejestracyjnego, zdjęcia przedstawiają stan faktyczny na dzień oględzin. W przeciwnym razie zdjęcia przedstawiają skan dowodu rejestracyjnego.

Ekspertyza służy wyłącznie do celu w niej wskazanego i nie może być wykorzystywana do żadnego innego celu. Ekspertyza nie może być publikowana bez zgody Wykonawcy.



**PARTNER**  
CRLS

## EKSPERTYZA POJAZDU

DOKUMENTACJA ZDJĘCIOWA

### ZDJĘCIA

Ilość zdjęć (bez zdjęć dowodu rejestracyjnego)	168	_____
Zdjęcia poglądowe	TAK	_____
Zdjęcia uszkodzeń	TAK	_____
Zdjęcia dokumentów pojazdu	TAK	_____
Zdjęcia dowodu rejestracyjnego	TAK	_____

ZDJĘCIA POGLĄDOWE

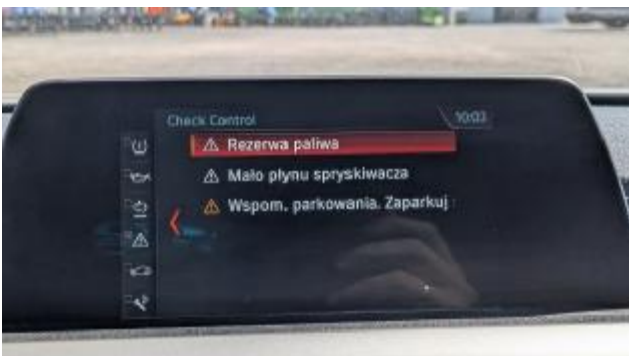




















ZDJĘCIA USZKODZEŃ









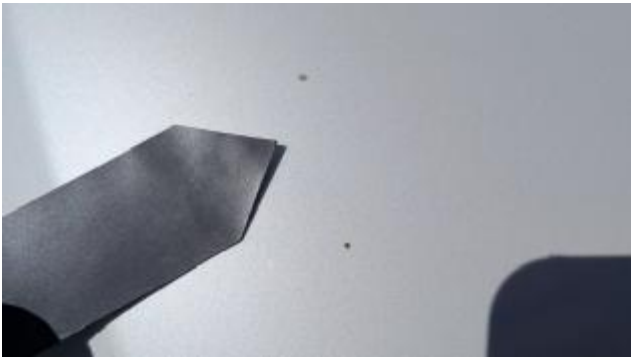














DOKUMENTY POJAZDU





ADMINISTRACJA LUBUSKIE

---PIERWSZA REJESTRACJA  
W KRAJU 2024-05-17---

---HAK---



28.05.2025

NL/AAK2512711

**Pouczenie:**  
Właściciel pojazdu jest zobowiązany zgłosić w ciągu 30 dni od organowi, który wydał dowód rejestracyjny, wszelkie zmiany danych zawartych w dowodzie rejestracyjnym pojazdu.

A - numer rejestracyjny pojazdu, B - data pierwszej rejestracji pojazdu, C - data posiadacza pojazdu / właściciela pojazdu, D - dane pojazdu, E - numer identyfikacyjny pojazdu, EF - maksymalna masa całkowita, G - masa własna, H - okres ważności dowodu, I - data wydania dowodu rejestracyjnego, K - numer konstrukcyjny homologacji typu pojazdu, M1, P2, P3 - dane o silniku, Q - oznaczenie mocy dla czynnika (w kW/kg), S1, S2 - liczba miejsc siedzących, liczących, L3, L4 - doposażenie mas całkowita pojazdu/ampelu pojazdów, J - homologacja pojazdu, L - licznik km, D.1, O.2 - maksymalna masa całkowita przyczepy z hamulcami / bez hamulca, X - potwierdzenie przeprowadzenia badania technicznego pojazdu / odczyt następnego badania technicznego pojazdu.

TERMIN BADAŃIA TECHNICZNEGO

09.06.2025

m.p.

DATA

28.05.2025

m.p.

DATA

TERMIN BADAŃIA TECHNICZNEGO

m.p.

DATA

PODPIS

TERMIN BADAŃIA TECHNICZNEGO

m.p.

DATA

PODPIS

TERMIN BADAŃIA TECHNICZNEGO

m.p.

DATA

PODPIS

