



PARTNER
CRLS

EKSPERTYZA POJAZDU

STRONA TYTUŁOWA

WERSJA 3.02

DANE ZLECENIODAWCY

Firma VEHIS FINANSE SP. Z O.O.
AL. MURCKOWSKA 14C
40-265 KATOWICE

DANE WYKONAWCY

Firma PARTNER CRLS SP. Z O.O.
Rzeczoznawca MATEUSZ KELER
Nr zlecenia VHS00488/26
Data zlecenia 8 czerwiec 2026

IDENTYFIKACJA SKRÓCONA POJAZDU

Marka RENAULT/CARPOL
Model TRAFIC
Numer rejestracyjny CT236EG
Rok produkcji 2023
Numer VIN VF1JL000970260109

LISTA DOKUMENTÓW POJAZDU I AKCESORIÓW

Do oględzin pojazdu przedstawiono:

| | | | |
|---------------------|-------|-----------------------|-----|
| Dowód rejestracyjny | ORYG. | Tablice rejestracyjne | TAK |
| Klucz główny | TAK | Apteczka | NIE |
| Klucz zapasowy | TAK | 1SZT. Gaśnica | NIE |
| Instrukcja obsługi | TAK | Trójkąt ostrzegawczy | NIE |
| Książka serwisowa | NIE | | |

OPIS OGÓLNY POJAZDU* - UWAGA

* Opis ogólny sporządzono w oparciu o cechy widoczne. Partner CRLS nie bierze odpowiedzialności za wady ukryte, nie dające się ustalić bez badania specjalistycznego.

ELEMENTY SKŁADOWE EKSPERTYZY

Poniższe elementy stanowią integralną część Ekspertyzy

| | | | |
|--|-----|-------------------------------------|-----|
| Ekspertyza - Raport z systemu eksperckiego | TAK | Ekspertyza - Stan techniczny | TAK |
| Ekspertyza - Lakier/Ogumienie | TAK | Ekspertyza - Dokumentacja zdjęciowa | TAK |



PARTNER
CRLS

EKSPERTYZA POJAZDU

RAPORT (SYSTEM EKSPERCKI)

Nr zlecenia

VHS00488/26

Nr rejestracyjny

CT236EG

Raport wykonano w systemie eksperckim:

EUROTAX (AUTOVISTA)

Raport z systemu eksperckiego stanowi integralną część niniejszej Ekspertyzy i nie może być prezentowany samodzielnie.



OCENA STANU POJAZDU

DANE ZLECENIA

| | |
|-----------------------------|----------------------|
| Numer wyceny | 20987 |
| Numer sprawy | VHS00488/26 |
| Zleceniodawca | |
| Data i miejsce oględzin | |
| Data wyceny | 13.06.2026 |
| Wycena na dzień | 13.06.2026 |
| Numer licencji / użytkownik | 38107 / Partner CRLS |

DANE POJAZDU

| | |
|--|-----------------------------|
| Numer rejestracyjny / numer VIN | CT236EG / VF1JL000970260109 |
| Data pierwszej rejestracji / wiek w miesiącach | 20.03.2023 / 39 |
| Rok produkcji | 2023 |
| Przebieg rzeczywisty (km) / sposób ustalenia | 157 555 / Odczytany |
| Data następnego badania technicznego | 27.05.2025 |
| Lakier | ---- |

| | |
|--|---|
| Marka | RENAULT |
| Model | Trafic Blue dCi 150 Euro 6 1997ccm - 150KM 2,8/3t 21- |
| Typ | Trafic Kombi 2.0 Blue dCi L2 Equilibre |
| Rodzaj nadwozia / liczba drzwi / liczba miejsc | Kombi / 4 / 9 |
| Pojemność silnika (ccm) | 1997 |
| Moc kW / KM | 110 / 150 |
| Paliwo / katalizator | Diesel / SCR+EGR+DPF+DOC |
| Układ / liczba cylindrów | R / 4 |
| Skrzynia / liczba biegów | M / 6 |
| Dopuszczalna masa całkowita | 3 070 |
| Masa własna / ładowność | 2 072 / 998 |
| Rozstaw osi 1 / 2 | 3 498 / |

WYPOSAŻENIE STANDARDOWE POJAZDU

- 2. rząd siedzeń: siedzenie 3-os.
- Felgi stalowe 16 z ogumieniem
- Gwarancja 2 lata
- Kanapa 2-miejscowa po stronie pasażera z przodu, z dodatkowym schowkiem pod siedziskiem
- Kierownica ze skóry ekologicznej
- Koło zapasowe
- Lakier uni
- Lusterko wsteczne elektrochromatyczne
- Poduszka powietrzna pasażera
- Radio Connect R&Go
- System wspomagania ruszania pod górę Hill Start Assist
- Szyby przednie elektryczne z włącznikiem impulsowym po stronie kierowcy
- Światła do jazdy dziennej LED
- TSA - Trailer Stability Assist
- Wskaźnik temperatury zewnętrznej
- Wycieraczka szyby tylnej
- ESC+Extended Grip
- Fotel pasażera komfortowy, pojedynczy z regulacją wysokości i podłokietnikiem
- Immobilizer
- Kierownica z regulacją wysokości i nachylenia
- Klimatyzacja manualna z przodu
- Komputer pokładowy
- Lusterka zewnętrzne regulowane elektrycznie
- Poduszka powietrzna kierowcy
- Przesłona przestrzeni bagażowej
- System kontroli ciśnienia w oponach
- Szyba tylna ogrzewana
- Ścianka działowa z oknem
- Tryb ECO
- Uchwyty ISOFIX do inst. fotelika
- Wspomaganie układu kierowniczego
- Zamek centralny z pilotem

WYPOSAŻENIE DODATKOWE

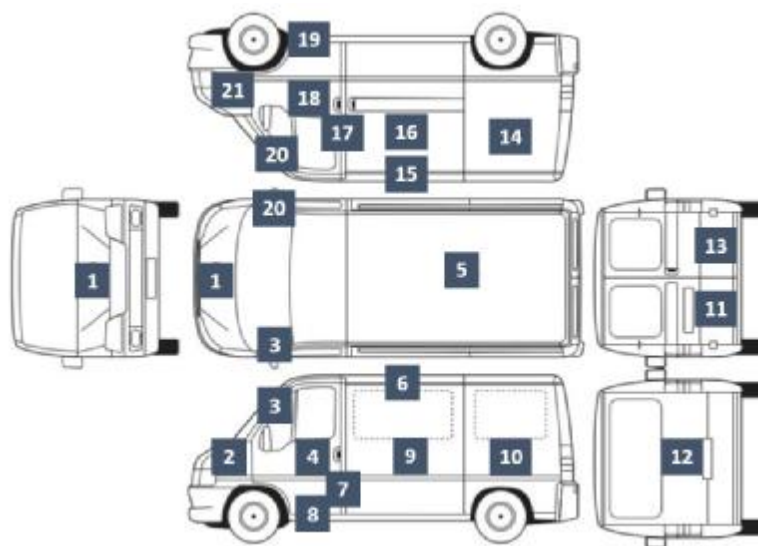
- Fotel kierowcy z regulacją wysokości, podparcia lędźwiowego i podłokietnikiem (V)
- Lakier metalik (V)
- Lusterka boczne podgrzewane i składane elektrycznie (V)
- Pakiet Easy Park (V)
 - Czujniki parkowania - przód i tył
 - Kamera cofania
- Pakiet Komfort (V)
 - Klimatyzacja manualna przednia i tylna z dodatkową nagrzewnicą
 - Ogrzewanie dodatkowe
- Pakiet ozdobny Maxi (V)
 - Zderzak przedni i lusterka boczne, lakierowane
- Pakiet Vision (V)
 - Czujnik deszczu i zmierzchu
 - Światła przeciwmgielne
- Pakiet Wizualny 2 (V)
 - Felgi aluminiowe 17
 - Pakiet ozdobny Maxi
 - Szyby boczne tylne oraz tylna przyciemniane
- Przygotowanie do montażu alarmu (V)
- Radio Easy Link DAB (V)
- Światła drogowe automatyczne (V)
- Usługi Online (V)



EKSPERTYZA POJAZDU

POMIAR GRUBOŚCI LAKIERU I OGUMIENIA

LAKIER



rysunek pojazdu poglądowy

Wykonano pomiar ręczny grubości powłoki lakierowej [µm]

| NUMER I NAZWA ELEMENTU | PRZEDZIAŁ GRUBOŚCI POWŁOKI |
|----------------------------------|----------------------------|
| 1. POKRYWA PRZEDNIA | do 150 |
| 2. BŁOTNIK PRZEDNI LEWY | do 150 |
| 3. SŁUPEK PRZEDNI LEWY | do 150 |
| 4. DRZWI PRZEDNIE LEWE | do 150 |
| 5. DACH | do 150 |
| 6. RAMA DACHU LEWA | do 150 |
| 7. SŁUPEK ŚRODKOWY LEWY | do 150 |
| 8. PRÓG LEWY | do 150 |
| 9. POSZYCIE/DRZWI ŚRODKOWE LEWE | do 150 |
| 10. POSZYCIE/DRZWI TYLNE LEWE | do 150 |
| 11. DRZWI TYLNE LEWE | do 150 |
| 12. POKRYWA TYLNA | ----- |
| 13. DRZWI TYLNE PRAWO | do 150 |
| 14. POSZYCIE/DRZWI TYLNE PRAWO | do 150 |
| 15. RAMA DACHU PRAWA | do 150 |
| 16. POKRYWA/DRZWI ŚRODKOWE PRAWO | do 150 |
| 17. SŁUPEK ŚRODKOWY PRAWY | do 150 |
| 18. DRZWI PRZEDNIE PRAWO | do 150 |
| 19. PRÓG PRAWY | do 150 |
| 20. SŁUPEK PRZEDNI PRAWY | do 150 |
| 21. BŁOTNIK PRZEDNI PRAWY | do 150 |

OGUMIENIE

Wykonano pomiar ręczny grubości bieżnika [mm]

| PRODUCENT TYP | | ROZMIAR | BIEŻNIK |
|---------------------------------|---------------|-------------|---------|
| Continental ContiVanContact 200 | PP | 215/60 R17C | 6,0 |
| Continental ContiVanContact 200 | PL | 215/60 R17C | 6,5 |
| Continental ContiVanContact 200 | TP | 215/60 R17C | 7,8 |
| Continental ContiVanContact 200 | TL | 215/60 R17C | 7,2 |
| KOŁO PEŁNOWYMIAROWE | KOŁO ZAPASOWE | | |
| 0 | | 0 | 0,0 |



EKSPERTYZA POJAZDU

OPIS STANU TECHNICZNEGO

NADWOZIE

| NAZWA ELEMENTU | RODZAJ USZKODZENIA |
|---|------------------------|
| SZYBA CZOŁOWA | ODPRYSKI |
| ZDERZAK PRZEDNI | ZARYSOWANIE |
| POKRYWA PRZEDNIA | ODPRYSKI LAKIERU |
| POKRYWA PRZEDNIA | WGNIECENIE |
| DRZWI PRZEDNIE LEWE | WGNIECENIE |
| DRZWI/POSZYCIE ŚRODKOWE LEWE | ZARYSOWANIE,WGNIECENIE |
| ZDERZAK TYLNY | ZARYSOWANIE |
| DRZWI TYLNE LEWE | WGNIECENIE |
| DRZWI TYLNE PRAWO | ZARYSOWANIE |
| DRZWI/POSZYCIE TYLNE PRAWO | ZARYSOWANIE |
| SZYBA DRZWI/POSZYCIA ŚRODKOWYCH PRAWYCH | ZARYSOWANIE |
| SŁUPEK ŚRODKOWY PRAWY | ZARYSOWANIE |
| DRZWI PRZEDNIE PRAWO | ZARYSOWANIE |
| DACH STAŁY | ZARYSOWANIE,WGNIECENIE |
| LUSTERKO PRAWO | ZARYSOWANIE |
| BŁOTNIK PRZEDNI PRAWY | ZARYSOWANIE |
| ---- | ---- |
| ---- | ---- |
| ---- | ---- |
| ---- | ---- |

WNĘTRZE

| NAZWA ELEMENTU | RODZAJ USZKODZENIA |
|----------------------|--------------------|
| KANAPA /FOTELE TYLNE | ZABRUDZENIE |
| FOTEL PRZEDNI PRAWY | ZABRUDZENIE |
| ---- | ---- |
| ---- | ---- |
| ---- | ---- |
| ---- | ---- |
| ---- | ---- |
| ---- | ---- |
| ---- | ---- |
| ---- | ---- |

UWAGI DODATKOWE DOTYCZĄCE STANU UTRZYMANIA POJAZDU

OGÓLNY STAN WIZUALNY NADWOZIA POJAZDU

STAN TYPOWY DLA WIEKU POJAZDU

OGÓLNY STAN WIZUALNY WNĘTRZA POJAZDU

STAN TYPOWY DLA WIEKU POJAZDU

Pozostałe uwagi do opisu nadwozia i wnętrza (nie ujęte powyżej)

NAROŻNIK ZDERZAKA LT + PT - zarysowanie; OBUDOWA ZAPIĘCIA PASA BEZPIECZEŃSTWA (KANAPA ŚRODKOWA) - popękana; RELING DACHU P - uszkodzenie (brak elementu); ANTENA DACHU - brak; CZUJNIK ZE W TP - brak/uszkodzone mocowanie;



PARTNER
CRLS

EKSPERTYZA POJAZDU

INFORMACJE DODATKOWE

INFORMACJE DODATKOWE

ZGODNOŚĆ FORMALNA POJAZDU:

POCHODZENIE POJAZDU

BADANIE NUMERU VIN

BADANIE PRAWDZIWOŚCI DANYCH POJAZDU

STAN DROGOMIERZA

POCHODZENIE KRAJOWE INNE

BADANO - STWIERDZONO ZGODNOŚĆ Z DOKUMENTACJĄ

PRZYJĘTO WG OKAZANYCH DOKUMENTÓW/ŹRÓDEŁ.

WERYFIKOWANO

ZABEZPIECZENIE PRZECIWKRADZIEŻOWE:

IMMOBILISER

INNE

STWIERDZONO - DZIAŁA

NIE STWIERDZONO

JAZDA PRÓBNA

URUCHOMIENIE POJAZDU

PRÓBA RUCHOWA

PODJĘTO PRÓBĘ - URUCHOMIONO

PODJĘTO PRÓBĘ - BRAK UWAG - JAZDA TESTOWA (PARKING)

KOMENTARZ DODATKOWY

PRACA PODZESPOŁÓW

BRAK UWAG

KOMUNIKATY I KONTROLKI

BRAK UWAG

ZAPISY W REJESTRACH ZEWNĘTRZNYCH

brak informacji o ważnym badaniu technicznym

POZOSTAŁE

BRAK UWAG

KLAUZULE

Opisany w Ekspertyzie stan pojazdu jest wiążący na dzień oględzin.

Rzeczoznawca dokonał odczytu numerów identyfikacyjnych pojazdu oraz wskazań stanu drogomierza bez badania ich poprawności oraz autentyczności.

Ekspertyzę sporządzono w oparciu o dostarczoną dokumentację, badanie organoleptyczne pojazdu w warunkach jego udostępnienia oraz przy wykorzystaniu systemów eksperckich.

Rzeczoznawca nie przeprowadził badań diagnostycznych. Nie ma też wpływu na matematyczne algorytmy, a także bazę wyposażenia standardowego, stosowane w systemach eksperckich.

Rzeczoznawca nie bierze na siebie odpowiedzialności za wady ukryte (prawne i fizyczne) oraz ewentualne skutki wynikające z dalszego użytkowania pojazdu.

Jeżeli do oględzin przedstawiono oryginał dowodu rejestracyjnego, zdjęcia przedstawiają stan faktyczny na dzień oględzin. W przeciwnym razie zdjęcia przedstawiają skan dowodu rejestracyjnego.

Ekspertyza służy wyłącznie do celu w niej wskazanego i nie może być wykorzystywana do żadnego innego celu.

Ekspertyza nie może być publikowana bez zgody Wykonawcy.



PARTNER
CRLS

EKSPERTYZA POJAZDU

DOKUMENTACJA ZDJĘCIOWA

ZDJĘCIA

| | | |
|--|-----|-------|
| Ilość zdjęć (bez zdjęć dowodu rejestracyjnego) | 147 | _____ |
| Zdjęcia poglądowe | TAK | _____ |
| Zdjęcia uszkodzeń | TAK | _____ |
| Zdjęcia dokumentów pojazdu | TAK | _____ |
| Zdjęcia dowodu rejestracyjnego | TAK | _____ |

ZDJĘCIA POGLĄDOWE









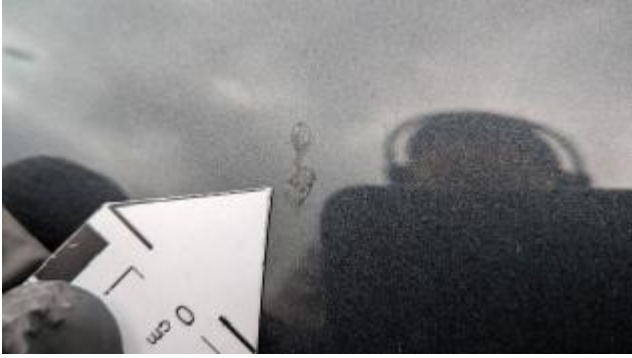






ZDJĘCIA USZKODZEŃ







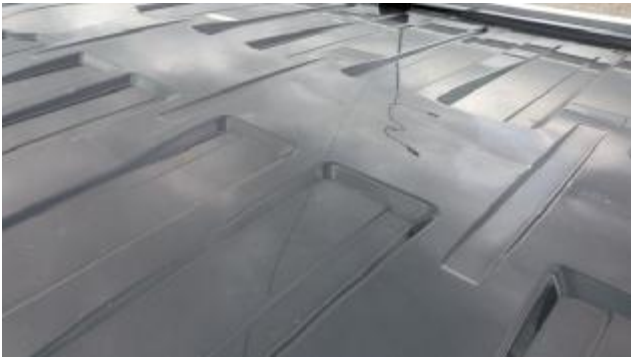
















DOKUMENTY POJAZDU



