

Nr zlecenia: ZLECENIE ZGODNIE Z UMOW

z dnia: 2026/07/03

**Zleceniodawca:**

IMPULS-LEASING Polska Sp. z o.o.  
Al. Jerozolimskie 212A  
02-486 Warszawa

**Rzeczoznawca:**

Sebastian Kurmanowski upr.AUTOCONS 1234,RS01444.



## OPINIA TECHNICZNA

Zadanie: Okrelenie wartości rynkowej pojazdu na potrzeby sprzedaży.

### PODSTAWA OPINII

- Zlecenie właściciela zgodnie z obowiązującymi umowami.
- Oględziny pojazdu w dniu 06.07.2026r. na parkingu w miejscowości Słomczyn, ul. Metalowa 10, 05-600 Grójec.
- Dowód rejestracyjny Tymczasowy (SCAN) Seria-PC/AAL 0340046.
- Instrukcja określania wartości pojazdów nr 01/2016 oraz 01/2024.

### DANE IDENTYFIKACYJNE POJAZDU

Dane: [T] VII-2026

Rodzaj pojazdu:	<b>Samochód osobowy*</b>	VIN:	<b>TMBJR7NUXS501997</b>
Marka:	<b>SKODA</b>	Nr rejestracyjny:	<b>WW902UE</b>
Model pojazdu:	<b>Karoq TSI MR`22 E6</b>	Nr Info-Ekspert:	<b>034-04629</b>
Wersja:	<b>Sportline ACT DSG</b>	Rok produkcji:	<b>2024</b>

Wskazanie drogomierza	77494 km
Data pierwszej rejestracji	2024/11/25
Data wykonania badania technicznego	2027/11/24
Rodzaj nadwozia	kombi (uniwersalne) 5 drzwiowe 5 osobowe
Dopuszczalna masa całkowita	1926 kg

Jednostka nap dowa	z zapłonem iskrowym (wtrysk)
Pojemno / Moc silnika	1498 ccm / 110kW (150KM)
Doładowanie	Turbosp. z chłodn. powietrza
Liczba cylindrów / Układ cylindrów / Liczba zaworów	4 / rz dowy / 16
Rodzaj skrzyni biegów	automatyczna
Rodzaj nap du	przedni (4x2)
Kolor powłoki lakierowej, (rodzaj lakieru)	SZARY 2-warstwowy z efektem metalicznym

## WYPOSA ENIE STANDARDOWE

L.p.	Nazwa elementu wyposażenia	L.p.	Nazwa elementu wyposażenia
1	Dysze spryskiwaczy przedniej szyby podgrzewane	31	Poduszki powietrzne boczne przednie
2	Dywaniki przód/tył	32	Półka nad przestrzenią bagażową
3	Gniazdo 12V w bagażniku	33	Relingi dachowe czarne
4	Haczyki w przestrzeni bagażowej - zestaw	34	Schówek na okulary
5	Hamulec antykolizyjny Multicollision Brake	35	Siatki mocujące bagaż - zestaw
6	Hamulec postojowy elektromechaniczny z funkcją Auto Hold	36	Spryskiwacze reflektorów
7	Immobilizer	37	Sygnalizacja niezapiętych pasów bezpieczeństwa na wszystkich miejscach
8	Kamera cofania	38	System automatycznego hamowania podczas cofania Manoeuvre Assist
9	Klamki zewnętrzne w kolorze nadwozia	39	System bezkluczykowej obsługi samochodu - Kessy Full
10	Klimatyzacja automatyczna Climatronic 2 strefowa	40	System Bluetooth
11	Komputer pokładowy	41	System Care Connect (eCall-manualne, lub automatyczne wezwanie pomocy po wypadku, poszerzony zakres komunikacji serwisów)
12	Kurtyny powietrzne boczne	42	System Front Assist z funkcją awaryjnego hamowania
13	Lusterka zewnętrzne podgrzewane elektrycznie	43	System hamowania awaryjnego w przypadku wykrycia pieszych przed pojazdem Pedestrian Monitor
14	Lusterka zewnętrzne regulowane elektrycznie	44	System monitorowania ciśnienia powietrza w oponach TPM
15	Lusterka zewnętrzne składane elektrycznie	45	System rekuperacji - odzyskiwania energii podczas hamowania
16	Lusterka zewnętrzne ściemniane automatycznie	46	System Start/Stop
17	Lusterka zewnętrzne w kolorze nadwozia	47	System wspomagania ruszania pod górą HHC
18	Lusterko wewnętrzne ściemniane automatycznie	48	System wybór profilu jazdy Driving Mode Select
19	Mocowanie ISOFIX na skrajnych siedzeniach II rzędu z mocowaniem Top Tether	49	System wykrywania zmęczenia kierowcy Driver Alert
20	Nakładki na pedały sportowe	50	Szyby tylne o wyszonym stopniu przyciemnienia Sunset
21	Nakładki ozdobne na progi drzwi przednich	51	wiatła do jazdy dziennej LED
22	Oparcie siedzenia tylnych dzielone asymetrycznie	52	wiatła tylne LED
23	Oparcie siedzenia tylnych składane	53	Tapicerka tekstylna Thermoflux
24	Pakiet wewnętrzny oświetlenia LED Ambiente	54	Tarcze kół aluminiowe 18" Procyon, czarne
25	Parasol pod fotelem pasażera	55	Tuner radiowy cyfrowy DAB+
26	Podłokietnik centralny przedni	56	Wspomaganie układu kierowniczego elektromechaniczne
27	Podłokietnik siedzenia tylnych	57	Wyświetlacz Maxi-DOT kolorowy
28	Poduszka powietrzna kierowcy	58	Zabezpieczenie przed zatankowaniem niewłaściwego paliwa
29	Poduszka powietrzna kolanowa kierowcy	59	Zamek centralny zdalnie sterowany + 2 kluczyki składane

30 Poduszka powietrzna pasa era z mo liwo ci  
odł czenia

**L.p. Nazwa pakietu / elementu pakietu wyposa enia standardowego**

- 1 Czujniki parkowania - przód/tył  
Czujniki parkowania - przód  
Czujniki parkowania - tył
- 2 Fotele przednie podgrzewane  
Fotel kierowcy podgrzewany  
Fotel pasa era podgrzewany
- 3 Fotele przednie z regulacj odcinka l d wiowego  
Fotel kierowcy z regulacj odcinka l d wiowego  
Fotel pasa era z regulacj odcinka l d wiowego
- 4 Fotele przednie z regulacj wysoko ci  
Fotel kierowcy z regulacj wysoko ci  
Fotel pasa era z regulacj wysoko ci
- 5 Kierownica wielofunkcyjna sportowa, 3-ramienna, podgrzewanaDSG  
Kierownica wielofunkcyjna  
Kierownica podgrzewana  
Sterowanie radiem w kierownicy  
Kierownica pokryta skór  
Sterowanie telefonem w kierownicy  
Sterowanie skrzyni biegów przy kierownicy
- 6 Radio Bolero  
Gło niki 8 szt.  
Zł cze "USB"  
Zł cze kart SD  
System obsługi głosowej  
Wy wietlacz radia 8" kolorowy, dotykowy  
Radioodtworacz Bolero
- 7 Reflektory przednie Full LED z funkcj adaptacji wiatł AFS, przednie wiatła przeciwmgłowe z funkcj Corner  
wiatła p/mgienne przednie  
System do wietlania zakr tów  
Reflektory przednie aktywne Full LED z funkcj adaptacji wiatł AFS
- 8 System ESC z ABS, EBV, MSR, ASR, EDS, HBA, DSR, RBS, CBC, MKB, TSA, XDS+  
ABS - system zapobiegaj cy blokowaniu kół  
System p/po lizgowy przy przyspieszaniu ASR  
Blokada mechanizmu ró nicowego EDS  
System p/po lizgowy MSR  
System dystrybucji siły hamowania elektroniczny EBV  
System stabilizacji toru jazdy ESC  
System DSR  
System stabilizacji toru jazdy przyczepy TSA  
System osuszania hamulców RBS  
Układ wspomagania nagłego hamowania HBA  
System kompensacji podsterowno ci na zakr cie XDS+  
System elektronicznej stabilizacji hamowania na zakr cie CBC  
Hamulec antykolizyjny MKB
- 9 Szyby przednie i tylne regulowane elektrycznie  
Szyby przednie regulowane elektrycznie  
Szyby tylne regulowane elektrycznie
- 10 Tempomat z ogranicznikiem pr dko ci  
Ogranicznik pr dko ci  
Tempomat

**WYPOSA ENIE DODATKOWE**

**L.p. Nazwa elementu wyposa enia**

- 1 Hak holowniczy elektrycznie zwalniany, odchylany
- 2 Lakier metalizowany
- 3 Tarcze kół aluminiowe 19" Sagitarius, antracytowe (dopłata)

**BRAKI W WYPOSA ENIU STANDARDOWYM POJAZDU**

**L.p. Nazwa elementu wyposa enia**

- 1 Zestaw naprawczy opon

## OPIS ZAMONTOWANEGO W POJE DZIE OGUMIENIA

Koło	Marka, typ	Bieżnik [mm]
Przednie lewe:	*PIRELLI 225/40 R19 93Y P ZERO	4,0
Przednie prawe:	*PIRELLI 225/40 R19 93Y P ZERO	4,0
Tylne lewe:	*BRIDGESTONE 225/40 R19 93Y XL TURANZA T005	5,5
Tylne prawe:	*BRIDGESTONE 225/40 R19 93Y XL TURANZA T005	5,5

## KOREKTY WARTO CI POJAZDU

### KOREKTA ZA PIERWSZ REJESTRACJ ( + )

Korekta uwzgl dnia wpływ daty pierwszej rejestracji pojazdu (pierwszego dopuszczenia do ruchu po zakupieniu pojazdu nowego) na jego wartość. Przyjmuje się, że pojazd bazowy został zarejestrowany po raz pierwszy 2024/05/15. Pojazd wyceniany został zarejestrowany 6 miesięcy później, zatem jego okres eksploatacji jest krótszy od okresu eksploatacji pojazdu bazowego i stąd wynika dodatnia korekta wartości.

### KOREKTA ZA WYPOSAŻENIE ( + )

Wyposażenie pojazdu powoduje powiększenie wartości pojazdu, gdy jest wyposażeniem ponadstandardowym oraz jest sprawne, czyli zdolne do spełnienia swojej funkcji. Wielkość korekty wartości bazowej, związanej z wyposażeniem dodatkowym pojazdu została określona na podstawie udziału tego wyposażenia w wartości standardowo wyposażonego nowego pojazdu z uwzględnieniem amortyzacji pojazdu i związanej amortyzacji jego wyposażenia.

### KOREKTA ZA PRZEBIEG ( - )

Korekta uwzgl dnia wpływ przebiegu pojazdu na jego wartość. Wartość bazowa (skorygowana o wpływ pierwszej rejestracji) została określona dla przebiegu normatywnego 26 600 km. Zweryfikowany przebieg wycenianego pojazdu jest większy od normatywnego o 894 km. Powoduje to zastosowanie korekty wartości w wysokości -11,20%.

### KOREKTY RÓŻNE:

#### Stan utrzymania i dbałość o pojazd ( - )

Stan utrzymania i dbałość o pojazd mogą mieć wpływ na wartość rynkową pojazdu w przypadku, gdy stan wycenianego pojazdu istotnie odbiega od dobrego, odpowiedniego dla danego okresu eksploatacji i przebiegu. Stwierdzony ponadprzeciętnie dobry stan wiadczą o wyjątkowej dbałości o pojazd może stanowić podstawą korekty dodatniej wartości, stan gorszy od typowego dobrego - podstawą do korekty ujemnej.

W pojeździe stwierdzono: zabrudzenie tapicerki siedzeń nadwozia, zabrudzone wykładziny wnętrza nadwozia.

#### Stwierdzone braki i uszkodzenia ( - )

Jeden kluczyk ( - )

### KOREKTY RÓŻNE RAZEM ( - )

### KOREKTA ZA OGUMIENIE ( - )

Korekta uwzgl dnia wpływ stanu ogumienia na wartość pojazdu. Zużycie poszczególnych opon zostało określone z uwzględnieniem zmierzonej wysokości ich bieżnika. Punktem odniesienia jest ogumienie o zużyciu 50%.

## OPIS STANU TECHNICZNEGO ZESPOŁÓW POJAZDU

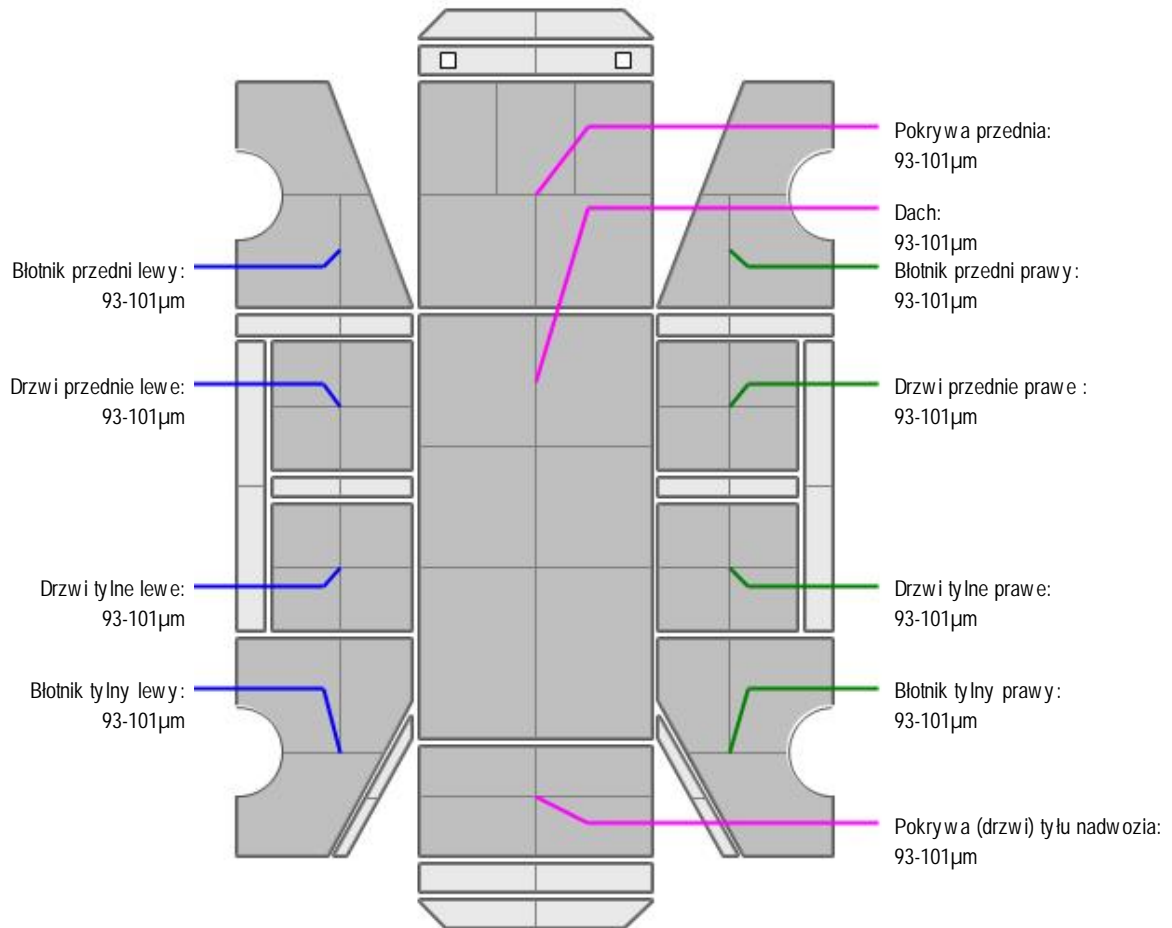


### NADWOZIE - Szkielet i poszycia zewnętrzne

L.p.	Nazwa elementu	L / P	Rodzaj uszkodzenia	Opis	Fot. nr
1	Pokrywa przednia		Odpryski powłoki lakierowej		
2	Drzwi boczne przednie	L	Odpryski powłoki lakierowej na krawędzi tylnej.		
3	Drzwi boczne przednie	P	Wgniecenie oraz odpryski powłoki lakierowej na krawędzi tylnej.		
4	Drzwi boczne tylne	L	Odpryski powłoki lakierowej na krawędzi tylnej.		
5	Drzwi boczne tylne	P	Odpryski powłoki lakierowej na krawędzi tylnej.		
6	Próg	L	Zadrapania powłoki lakierowej		



## NADWOZIE – Opis powłoki lakierowej



L.p.	Nazwa elementu	L / P	Grubość powłoki [µm]	Opis
1	Pokrywa przednia		93-101µm	
2	Dach		93-101µm	
3	Błotnik przedni	L	93-101µm	
4	Drzwi przednie	L	93-101µm	
5	Drzwi tylne	L	93-101µm	
6	Błotnik tylny	L	93-101µm	
7	Błotnik przedni	P	93-101µm	
8	Drzwi przednie	P	93-101µm	
9	Drzwi tylne	P	93-101µm	
10	Błotnik tylny	P	93-101µm	
11	Pokrywa (drzwi) tyłu nadwozia		93-101µm	



## NADWOZIE – Wyposażenie zewnętrzne

L.p.	Nazwa elementu	L / P	Rodzaj uszkodzenia	Opis	Fot. nr
1	Zderzak przedni		Odpryski powłoki lakierowej, zarysowania.		
2	Krata wlotu powietrza		Odpryski powłoki lakierowej		
3	Zderzak tylny		Zadrapania powłoki.		
4	Szyba przednia		Szyba nieoryginalna.		

**NADWOZIE – Wyposażenie wewn trzne**

L.p.	Nazwa elementu	L / P	Rodzaj uszkodzenia	Opis	Fot. nr
1	Fotel przedni kpl.	L	Zabrudzony		
2	Fotel przedni kpl.	P	Zabrudzony, plamy.		
3	Kanapa tylna		Zabrudzona, poplamiona. Brak za lepek ISOFIX.		
4	Poszycie tablicy rozdzielczej		Zabrudzenia.		
5	Schówek		Zabrudzony, zarysowania.		
6	Wykładzina dachu (podsufitka)		Zabrudzenia.		

Wykładziny komory bagażnika - zabrudzenia, zarysowania.

Układ klimatyzacji uruchomiono - prawidłowa zdolność chłodzenia.

**PODWOZIE – ZAWIESZENIE I KOŁA**

L.p.	Nazwa elementu	L / P	Rodzaj uszkodzenia	Opis	Fot. nr
1	Tarcza koła przedniego ze stopu lekkiego	L	Zadrapania krawędzi bocznej, zabrudzenia klejem do opon.		
2	Tarcza koła przedniego ze stopu lekkiego	P	Zadrapania krawędzi bocznej		
3	Tarcza koła tylnego ze stopu lekkiego	P	Zadrapania krawędzi bocznej		

**JAZDA KONTROLNA**

Wykonano jazdę próbną w warunkach parkingowych (nawierzchnia wirowa) pozwalającą na zgrubne określenie stanu technicznego z prędkościami nie przekraczającymi 20 km/h:

1. Silnik – pracuje poprawnie w sprawdzonym przedziale prędkości obrotowych.
2. Skrzynia biegów – pracuje poprawnie w sprawdzonym przedziale przełożeń.
3. Układ hamulcowy wykazuje poprawną skuteczność pracy.
4. Układ kierowniczy – pracuje poprawnie.

**DOKUMENTY I KOMPLETACJA POJAZDU**

1	Książka serwisowa	NIE	Brak po wiadomości przeglądów. W komorze silnika widoczna przywieszka informująca o wykonaniu przeglądu w dniu 16.04.2026r przy przebiegu 76315km.
2	Kluczyki (ilość sztuk)		Jeden kluczyk
3	Dowód rejestracyjny	NIE	Okazano scan dowodu tymczasowego.
4	Zestaw naprawczy koła		Brak
5	Zestaw narzędzi fabrycznych	NIE	Okazano uchwyt holowniczy
6	Podnośnik samochodowy	NIE	
7	Instrukcja obsługi	NIE	
8	Gaśnica	NIE	
9	Trójkąt ostrzegawczy	TAK	
10	Apteczka	NIE	

Pojazd z rynku wtórnego windykacji.

**POZOSTAŁE INFORMACJE****1 Pochodzenie pojazdu**

Pojazd z rynku krajowego

**2 Badanie poprawno ci numerów identyfikacyjnych**

Numer identyfikacyjny pojazdu odczytano z natury i potwierdzono jego zgodność z zapisem w dowodzie rejestracyjnym.

Dane dotyczące pojazdu zostały przyjęte w oparciu o przedstawione dokumenty i zgodnie z zakresem zlecenia nie były weryfikowane, nie badano także zgodnie z wskazania drogomierza z faktycznym całkowitym przebiegiem pojazdu ani poprawności naniesienia numerów identyfikacyjnych. Fabryka Wycen Sp. z o.o. nie bierze odpowiedzialności za wykorzystanie niniejszej oceny technicznej jako źródła informacji o pojeździe przy jego zakupie.

Ustalenie wszystkich uszkodzeń, wad i braków w kompletacji pojazdu nie jest możliwe w warunkach parkingowych, konieczna weryfikacja w warunkach warsztatowych.

*Dokument wystawiony elektronicznie, wagi bez podpisu*

**DOKUMENTACJA FOTOGRAFICZNA**

Fot. nr 1



Fot. nr 2



Fot. nr 3



Fot. nr 4



Fot. nr 5



Fot. nr 6



Fot. nr 7



Fot. nr 8



Fot. nr 9



Fot. nr 10



Fot. nr 11



Fot. nr 12



Fot. nr 13



Fot. nr 14



Fot. nr 15



Fot. nr 16



Fot. nr 17



Fot. nr 18



Fot. nr 19



Fot. nr 20



Fot. nr 21



Fot. nr 22



Fot. nr 23



Fot. nr 24



Fot. nr 25



Fot. nr 26



Fot. nr 27



Fot. nr 28



Fot. nr 29



Fot. nr 30



Fot. nr 31



Fot. nr 32



Fot. nr 33



Fot. nr 34



Fot. nr 35



Fot. nr 36





Fot. nr 43



Fot. nr 44



Fot. nr 45



Fot. nr 46



Fot. nr 47



Fot. nr 48



Fot. nr 49



Fot. nr 50



Fot. nr 51



Fot. nr 52



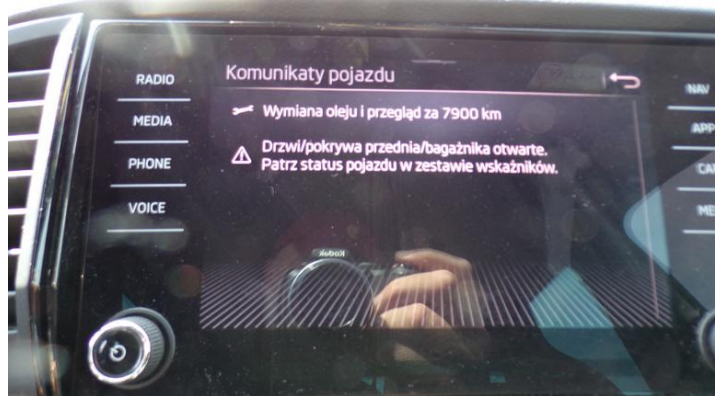
Fot. nr 53



Fot. nr 54



Fot. nr 55



Fot. nr 56



Fot. nr 57



Fot. nr 58



Fot. nr 59



Fot. nr 60



Fot. nr 61



Fot. nr 62



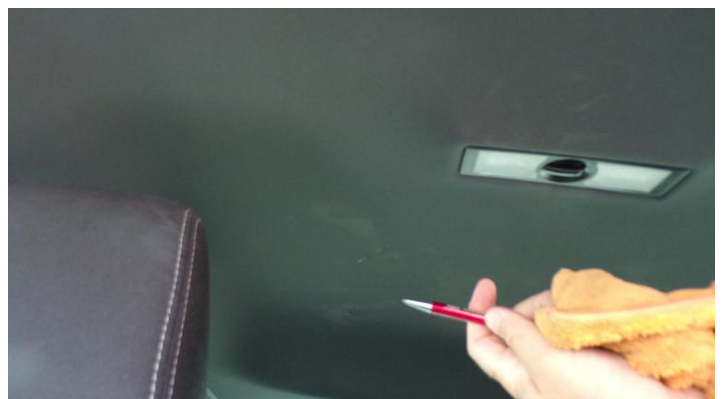
Fot. nr 63



Fot. nr 64



Fot. nr 65



Fot. nr 66



Fot. nr 67

*Dokument wystawiony elektronicznie, wany bez podpisu*

**Opinia numer: 04/07/2026IMP**

z dnia: 2026/07/07

Klauzule i zastrzeżenia:

1. Nie weryfikowano odczytanego stanu drogomierza z zapisami w urzędzeniach elektronicznych pojazdu.
2. Niniejsza ekspertyza służy wyłącznie do oszacowania wartości rynkowej przedmiotu wyceny i nie może być wykorzystywana do żadnego innego celu, ni wymieniony powyżej. W szczególności wycena nie może stanowić podstawy do oceny cech i stanu wycenianego obiektu przy jego zakupie.
3. Niniejsza wycena nie jest ofertą handlową.
4. Rzeczoznawca nie bierze na siebie odpowiedzialności za wady ukryte (prawne i fizyczne) oraz ewentualne skutki wynikające z dalszego użytkowania przedmiotu wyceny, a także za skutki wykorzystania samej wyceny.
5. Niniejsze opracowanie nie może być wykorzystane do żadnego innego celu niż określony w treści opinii i nie może być publikowane w całości w jakimkolwiek dokumencie bez zgody wykonawcy i bez uzgodnienia z nim formy i treści takiej publikacji.
6. Bez zgody autora opinii zabrania się jej powielania.
7. Nie badano tytułu użytkowania ani tytułu własności badanego pojazdu lub elementów, w tym ewentualnego istnienia ograniczonych praw rzeczowych.
8. Powyższa wycena nie jest ekspertyzą stanu technicznego przedmiotu wyceny i za taką nie może być uznawana, w szczególności nie może być traktowana, jako gwarancja sprzedaży przedmiotu wyceny za oszacowaną wartość.
9. Wycenę przeprowadzono w oparciu o dostarczoną dokumentację oraz badanie organoleptyczne wycenianego obiektu. Nie prowadzono badań diagnostycznych oraz weryfikacji warsztatowej przedmiotu wyceny.
10. Niniejsza wycena została sporządzona na podstawie oględzin wycenianego przedmiotu w warunkach występujących w miejscu jego udostępnienia.