

Nr zlecenia: ZLECENIE ZGODNIE Z UMOW

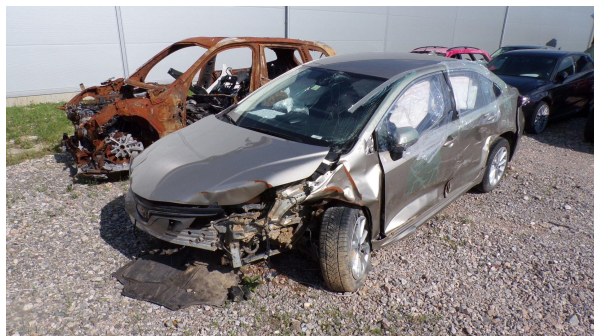
z dnia: 2026/06/08

Zleceniodawca:

IMPULS-LEASING Polska Sp. z o.o.
Al. Jerozolimskie 212A
02-486 Warszawa

Rzeczoznawca:

Sebastian Kurmanowski upr.AUTOCONS 1234,RS01444.



OPINIA TECHNICZNA

Zadanie: Określenie wartości rynkowej pojazdu na potrzeby sprzedaży.

PODSTAWA OPINII

- Zlecenie właściciela zgodnie z obowiązującymi umowami.
- Oględziny pojazdu w dniu 08.06.2026r. na parkingu w miejscowości Słomczyn, ul. Metalowa 10, 05-600 Grójec.
- Dowód rejestracyjny tymczasowy (scan) Seria-PC/AAK 0554772.
- Instrukcja określania wartości pojazdów nr 01/2016 oraz 01/2024.

DANE IDENTYFIKACYJNE POJAZDU

Dane: [O] VI-2026

Rodzaj pojazdu:	Samochód osobowy	VIN:	NMTBA3BE60R055273
Marka:	TOYOTA	Nr rejestracyjny:	SK161XF
Model pojazdu:	Corolla 1.5 MR`19 E6	Nr Info-Ekspert:	037-03435
Wersja:	Comfort	Rok produkcji:	2022

Data pierwszej rejestracji	2023/01/23
Data wykonania badania technicznego	2026/01/23
Rodzaj nadwozia	sedan 4 drzwiowy
Dopuszczalna masa całkowita	1795 kg*

Jednostka nap dowy	z zapłonem iskrowym (wtrysk)
Pojemno / Moc silnika	1490 ccm / 92kW (125KM)
Liczba cylindrów / Układ cylindrów / Liczba zaworów	3 / rz dowy / 12
Rodzaj skrzyni biegów	manualna
Rodzaj nap du	przedni (4x2)
Kolor powłoki lakierowej, (rodzaj lakieru)	SREBRNY 2-warstwowy z efektem metalicznym

WYPOSA ENIE STANDARDOWE

L.p. Nazwa elementu wyposażenia	L.p. Nazwa elementu wyposażenia
1 ABS - system zapobiegający blokowaniu kół	32 Sygnalizacja niezapiętych pasów bezpieczeństwa przednich
2 Czujnik zmierzchu	33 System Apple Carplay/Android Auto
3 Dźwignia zmiany biegów pokryta skórą	34 System automatycznego powiadamiania ratunkowego eCall
4 Elementy nadwozia dodatkowo chromowane	35 System dystrybucji siły hamowania elektroniczny EBD
5 Fotel kierowcy z regulacją wysokości	36 System kontroli trakcji TRC
6 Gniazdo 12V	37 System monitorowania ciśnienia powietrza w oponach
7 Hamulec postojowy elektryczny	38 System multimedialny Toyota Touch 2
8 Immobilizer	39 System rozpoznawania znaków drogowych RSA
9 Kamera cofania	40 System stabilizacji toru jazdy VSC
10 Kierownica multifunkcyjna	41 System sygnalizacji opuszczenia pasa ruchu (LDA)
11 Kierownica pokryta skórą	42 System wczesnego reagowania w razie ryzyka zderzenia PCS
12 Klimatyzacja automatyczna 2 strefowa	43 System wspomagania hamowania awaryjnego
13 Kolumna kierownicy z regulacją wysokości i głębi boku ci	44 System wspomagania ruszania na wzniesieniu HAC
14 Komputer pokładowy	45 System wykrywania zmniejszenia kierownicy SWS
15 Kurtyny powietrzne boczne	46 Szyby przednie automatycznie opuszczane i podnoszone
16 Listwa okienna chromowana	47 Szyby przednie regulowane elektrycznie
17 Lusterka zewnętrzne podgrzewane elektrycznie	48 Szyby tylne automatycznie opuszczane i podnoszone
18 Lusterka zewnętrzne regulowane elektrycznie	49 Szyby tylne regulowane elektrycznie
19 Lusterka zewnętrzne w kolorze nadwozia	50 wiatła do jazdy dziennej LED
20 Mocowanie fotelika dziecięcego ISOFIX na tylnych skrajnych siedzeniach	51 wiatła drogowe automatyczne AHB
21 Ogranicznik prędkości automatyczny ASL	52 wiatła p/mgielne przednie LED
22 Podłokietnik przedni	53 Tapicerka tekstylna
23 Podłokietniki siedzeń tylnych	54 Tarcze kół aluminiowe 16" opony 205/55
24 Podsufitka w jasnej tonacji	55 Tempomat adaptacyjny
25 Poduszka powietrzna kierowcy	56 Wspomaganie układu kierowniczego
26 Poduszka powietrzna kolanowa kierowcy	57 Wyświetlacz wskaźników kierowcy 4,2"
27 Poduszka powietrzna pasa bezpieczeństwa z możliwością odłączenia	58 Zabezpieczenie drzwi tylnych przed otwarciem od wewnątrz
28 Poduszki powietrzne boczne przednie	59 Zamek centralny zdalnie sterowany
29 Pokrywa bagażnika otwierana przyciskiem	60 Złącze "AUX"
30 Sterowanie systemem audio w kierownicy	61 Złącze "USB"
31 Sterowanie telefonem w kierownicy	

L.p. Nazwa pakietu / elementu pakietu wyposażenia standardowego

- 1 Siedzenia tylne dzielone i składane 60/40
 Siedzenia tylne dzielone
 Siedzenia tylne składane

WYPOSA ENIE DODATKOWE

L.p. Nazwa elementu wyposażenia

- 1 Lakier metalizowany
- 2 Pakiet Tech
 - Lusterka zewnętrzne składane elektrycznie
 - Lusterko wewnętrzne ciemniane automatycznie
 - Wycieraczki z czujnikiem deszczu
 - Fotel kierowcy podgrzewany
 - Fotel pasażera podgrzewany
 - Fotel kierowcy z podparciem odcinka lędźwiowego
 - Czujniki parkowania - przód
 - Czujniki parkowania - tył
 - Wyświetlacz TFT 7" miedzy zegarami

BRAKI W WYPOSA ENIU STANDARDOWYM POJAZDU

L.p. Nazwa elementu wyposażenia

- 1 Zestaw naprawczy opon

OPIS ZAMONTOWANEGO W POJE DZIE OGUMIENIA

Koło	Marka, typ	Bieżnik [mm]
Przednie lewe:	*FIRESTONE 205/55 R16 91H WINTERHAWK 3 TL	5,5
Przednie prawe:	*FIRESTONE 205/55 R16 91H WINTERHAWK 3 TL	5,5
Tylne lewe:	*FIRESTONE 205/55 R16 91H WINTERHAWK 3 TL	6,0
Tylne prawe:	*FIRESTONE 205/55 R16 91H WINTERHAWK 3 TL	6,0

KOREKTY WARTO CI POJAZDU

KOREKTA ZA PIERWSZ REJESTRACJĄ

(+)

Korekta uwzględnia wpływ daty pierwszej rejestracji pojazdu (pierwszego dopuszczenia do ruchu po zakupieniu pojazdu nowego) na jego wartość. Przyjmuje się, że pojazd bazowy został zarejestrowany po raz pierwszy 2022/05/15. Pojazd wyceniany został zarejestrowany 8 miesięcy później, zatem jego okres eksploatacji jest krótszy od okresu eksploatacji pojazdu bazowego i stąd wynika dodatnia korekta wartości.

KOREKTA ZA WYPOSA ENIE

(+)

Wyposażenie pojazdu powoduje powiększenie wartości pojazdu, gdy jest wyposażeniem ponadstandardowym oraz jest sprawne, czyli zdolne do spełnienia swojej funkcji. Wielkość korekty wartości bazowej, związanej z wyposażeniem dodatkowym pojazdu została określona na podstawie udziału tego wyposażenia w wartości standardowo wyposażonego nowego pojazdu z uwzględnieniem amortyzacji pojazdu i związanej amortyzacji jego wyposażenia.

KOREKTY RÓŻNE:

Aktualno badania techniczne

(-)

Podstawą do zastosowania korekty jest wada prawna w postaci zakazu użytkowania pojazdu na dzień 2026/06/11, koszt wykonania wymaganego badania technicznego jak też, szczególnie w przypadku pojazdów wieloletnich i trwale wyłączonych z eksploatacji, ewentualna konieczność przeprowadzenia usprawniającej pojazd naprawy.

Stwierdzone braki i uszkodzenia

(-)

Jeden klucz

(-)

KOREKTY RÓŻNE RAZEM

(-)

KOREKTA ZA OGUMIENIE

(+)

Korekta uwzględnia wpływ stanu ogumienia na wartość pojazdu. Zużycie poszczególnych opon zostało określone z uwzględnieniem zmierzonej wysokości ich bieżnika. Punktem odniesienia jest ogumienie o zużyciu 50%.

OPIS STANU TECHNICZNEGO ZESPOŁÓW POJAZDU



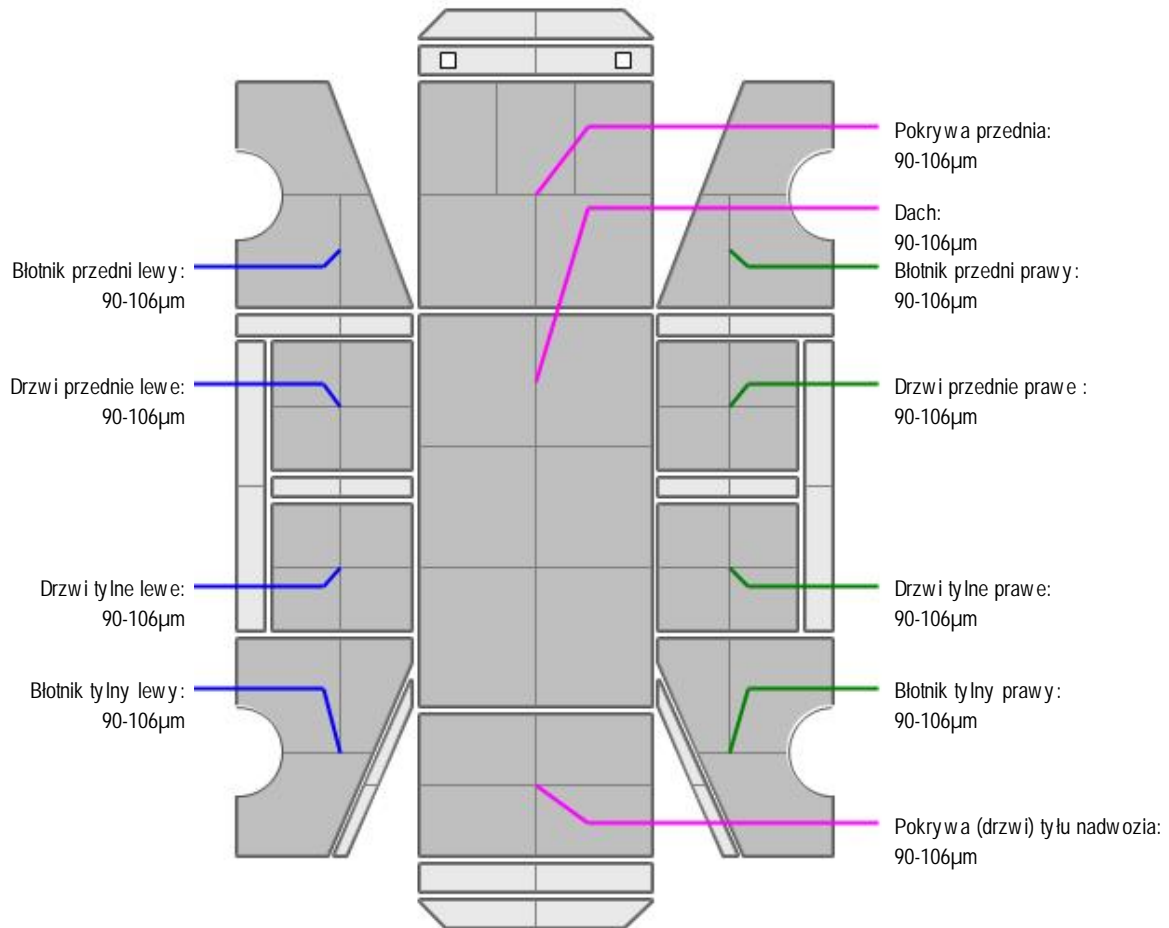
KABINA KIEROWCY - Szkielet i poszycia zewnętrzne

L.p.	Nazwa elementu	L / P	Rodzaj uszkodzenia	Opis	Fot. nr
1	Błotnik przedni	L	Wgnieciony głąboko, złamany		
2	Błotnik przedni	P	Wgnieciony głąboko, złamany		
3	Pokrywa przednia		Wgnieciona głąboko		

4	Drzwi boczne przednie	L	Wgniezione głąboko, złamane		
5	Drzwi boczne przednie	P	Wgniezione głąboko z zarysowaniami		
6	Drzwi boczne tylne	L	Wgniezione głąboko, złamane		
7	Drzwi boczne tylne	P	Wgniezione głąboko z zarysowaniami		
8	Słupek przedni	L	Odkształcony		
9	Słupek rodkowy	L	Wgnieciony z zarysowaniami powłoki lakierowej, odkształcony.		
10	Próg	L	Wgnieciony głąboko		
11	Dach		Wgnieciony		
12	Błotnik tylny	L	Wgniezione głąboko, złamane		
13	Błotnik tylny	P	Wgnieciony głąboko z zarysowaniami powłoki lakierowej		
14	Pokrywa tylna		Odpryski powłoki lakierowej		
15	Pas tylny		Wgnieciony głąboko		
16	Wzmocnienie czołowe		Wgniezione głąboko		
17	Poprzeczka górna wzmocnienia czołowego		Wgnieciona głąboko		
18	Poprzeczka dolna		Wgnieciona głąboko		
19	Wzmocnienie boczne przednie	L	Odkształcone		
20	Podłunica przednia	L	Wgnieciona głąboko, złamana.		
21	Wzmocnienie boczne przednie	P	Odkształcone		
22	Podłunica przednia	P	Wgnieciona głąboko, złamana.		
23	Płyta podłogowa		Wgniecenia		
24	Wnka koła tylna	L	Wgnieciona głąboko		
25	Podłoga baganika		Odkształcona w części dolnej.		



KABINA KIEROWCY – Opis powłoki lakierowej



L.p.	Nazwa elementu	L / P	Grubo powłoki [µm]	Opis
1	Pokrywa przednia		90-106µm	
2	Dach		90-106µm	
3	Błotnik przedni	L	90-106µm	
4	Drzwi przednie	L	90-106µm	
5	Drzwi tylne	L	90-106µm	
6	Błotnik tylny	L	90-106µm	
7	Błotnik przedni	P	90-106µm	
8	Drzwi przednie	P	90-106µm	
9	Drzwi tylne	P	90-106µm	
10	Błotnik tylny	P	90-106µm	
11	Pokrywa (drzwi) tyłu nadwozia		90-106µm	



WYPOSA ENIE ZEWN TRZNE

L.p.	Nazwa elementu	L / P	Rodzaj uszkodzenia	Opis	Fot. nr
1	Zderzak przedni		Rozerwany		
2	Wspornik zderzaka przedniego		Odształcony		
3	Spoiler przedni		Rozerwany		
4	Krata wlotu powietrza		P kni ta		
5	Reflektor	L	Rozerwany		

6	Reflektor	P	Rozerwany		
7	Lampa kierunkowskazu przedniego	L	Brak		
8	Lampa kierunkowskazu przedniego	P	Brak		
9	wiatła p/mgielne przednie	L	Brak		
10	wiatła p/mgielne przednie	P	Brak		
11	Obudowa lusterka bocznego	P	Rozerwana		
12	Zderzak tylny		P kni ty		
13	Wspornik zderzaka tylnego		Odształcony		
14	Szyba przednia		P kni cie		
15	Szyba drzwi bocznych przednich	L	Brak		
16	Szyba drzwi bocznych (dodatkowych) tylnych	L	Brak		
17	Szyba drzwi bocznych (dodatkowych) tylnych	P	Brak		

-Nakładka progu lewa- p kni ta , odształcona ,zarysowana.

-Skrzynka bezpieczników - p kni ta,

-Zawiasy pokrywy przedniej- odształcone.

-Podszybie przednie - p kni te , odształcone.

-Nakładka górna wzmocnienia czołowego- p kni ta.

-Zamek pokrywy p- uszkodzony.

-Linka zamka pokrywy - uszkodzona.

-Nadkole pp- rozerwane.

-Nadkole pl- rozerwane.

-Nakładka progu prawa- odształcona ,zarysowana.

-Układ czujników parkowania- uszkodzony, brak czujników.

-Wi zka zderzaka - brak.

-Radar przedni - brak.

-Krata srodkowa oraz boczne - brak.

-Belka dolna zderzaka przedniego- rozerwana.



KABINA KIEROWCY – Wyposa enie wewn trzne

L.p.	Nazwa elementu	L / P	Rodzaj uszkodzenia	Opis	Fot. nr
1	Fotel przedni kpl.	L	Złamany stela	Zabrudzony	
2	Fotel przedni kpl.	P	Złamany stela	Zabrudzony	
3	Kanapa tylna		Zabrudzona, poplamiona, brak za lepek Isofix.		
4	Poszycie tablicy rozdzielczej		Rozerwane		
5	Wykładzina dachu (podsufitka)		Odształcona, uszkodzona.		
6	Pas bezpiecze stwa przedni	L	Uszkodzony po kolizji.		
7	Pas bezpiecze stwa przedni	P	Uszkodzony po kolizji.		
8	Pas bezpiecze stwa tylny boczny		Uszkodzony po kolizji.		
9	Poduszka powietrzna kierowcy		Zu yta		
10	Poduszka powietrzna pasa era		Zu yta		
11	Kurtyna powietrzna boczna	L	Zu yta		
12	Poduszka kolanowa		zuzyta.		
13	Kurtyna powietrzna boczna	P	Zu yta		

14	Wi zka przewodów przednia		Uszkodzona		
15	Wi zka podłogi		Uszkodzona		
16	Kondensator klimatyzacji (skraplacz)		Zdeformowany		
17	Zbiornik spryskiwacza szyb		Uszkodzony		
18	Pompa spryskiwacza szyb		Uszkodzona		

-Podłokietnik - p kni ty,przemieszczony.

-Lusterko wewn- uszkodzone mocowanie.

-Osłona wewn. lusterka - rozerwana.



SILNIK z osprz tem, układem paliwowym i wydechowym

L.p.	Nazwa elementu	Rodzaj uszkodzenia	Opis	Fot. nr
1	Obudowa filtra powietrza	P kni ta		
2	Wkład filtra powietrza	Uszkodzony		
3	Chłodnica wody	Rozerwana		
4	Wentylator chłodnicy	P kni ty		

Silnik pojazdu przemieszczony.



ZAWIESZENIE I KOŁA

L.p.	Nazwa elementu	L / P	Rodzaj uszkodzenia	Opis	Fot. nr
1	Amortyzator przedni	L	Odkształcony		
2	Belka zawieszenia przedniego		Uszkodzona		
3	Ł cznik lewy stabilizatora		Uszkodzony		
4	Dr ek stabilizatora przedniego		Uszkodzony		
5	Piasta koła tylna	P	Rozerwana		
6	Wahacz tylny dolny	P	Uszkodzony		
7	Wahacz tylny górny	P	Uszkodzony		
8	Opona koła przedniego	L	Przeci ty bok opony		
9	Opona koła przedniego	P	Przeci ty bok opony		
10	Tarcza koła przedniego ze stopu lekkiego	L	Wgnieciona i zarysowana.		
11	Tarcza koła przedniego ze stopu lekkiego	P	Wgnieciona i zarysowana.		
12	Tarcza koła tylnego ze stopu lekkiego	L	Zadrapania kraw dzi bocznej		
13	Tarcza koła tylnego ze stopu lekkiego	P	Wgnieciona,zarysowana, zło ona w komorze бага nika.		



UKŁAD HAMULCOWY

L.p.	Nazwa elementu	L / P	Rodzaj uszkodzenia	Opis	Fot. nr
1	Tarcza hamulcowa tylna	P	P kni ta, osłona tarczy (blacha)odkształcona.		

JAZDA KONTROLNA

Nie wykonano jazdy próbnej z uwagi na zakres uszkodzeń pojazdu. Pomimo podł czenia zewn. źródła pr du brak reakcji kontrolki na obci enie. Nie odczytano przebiegu. Silnik ze skrzyni biegów przemieszczony. Osprz t silnika zakleszczony na silniku i skrzyni biegów.

Prawdopodobne dalsze uszkodzenia po weryfikacji w warunkach warsztatowych.

DOKUMENTY I KOMPLETACJA POJAZDU

1	Książka serwisowa	TAK	Brak odnotowanych przebiegów.
2	Kluczyki (ilość sztuk)		Jeden kluczyk.
3	Dowód rejestracyjny	NIE	Okazano scan dowodu tymczasowego
4	Zestaw narzędzi fabrycznych	NIE	
5	Podnośnik samochodowy	NIE	
6	Instrukcja obsługi	TAK	
7	Gaśnica	NIE	
8	Trójkąt ostrzegawczy	NIE	
9	Apteczka	NIE	

Pojazd z rynku wtórnego windykacji. W komorze silnika widoczna przywieszka z informacją o wykonanym przebiegu w dniu 31.10.2024 przy przebiegu 77476km.

Posiada podkładki tablicy rejestracyjnej wskazujące na fakt, że mógłby być uytkowany w wypadku.

POZOSTAŁE INFORMACJE

1 Pochodzenie pojazdu

Pojazd z rynku krajowego

2 Badanie poprawności numerów identyfikacyjnych

Numer identyfikacyjny pojazdu odczytano z natury i potwierdzono jego zgodność z zapisem w dowodzie rejestracyjnym.

Dane dotyczące pojazdu zostały przyjęte w oparciu o przedstawione dokumenty i zgodnie z zakresem zlecenia nie były weryfikowane, nie badano także zgodnie z wskazaniami drogomierza z faktycznym całkowitym przebiegiem pojazdu ani poprawności naniesienia numerów identyfikacyjnych. Fabryka Wycen Sp. z o.o. nie bierze odpowiedzialności za wykorzystanie niniejszej oceny technicznej jako źródła informacji o pojeździe przy jego zakupie.

Ustalenie wszystkich uszkodzeń, wad i braków w komplecie pojazdu nie jest możliwe w warunkach parkingowych, konieczna weryfikacja w warunkach warsztatowych

Dokument wystawiony elektronicznie, ważny bez podpisu

DOKUMENTACJA FOTOGRAFICZNA



Fot. nr 1



Fot. nr 2



Fot. nr 3



Fot. nr 4



Fot. nr 5



Fot. nr 6



Fot. nr 7



Fot. nr 8



Fot. nr 9



Fot. nr 10



Fot. nr 11



Fot. nr 12



Fot. nr 13



Fot. nr 14



Fot. nr 15



Fot. nr 16



Fot. nr 17



Fot. nr 18



Fot. nr 19



Fot. nr 20



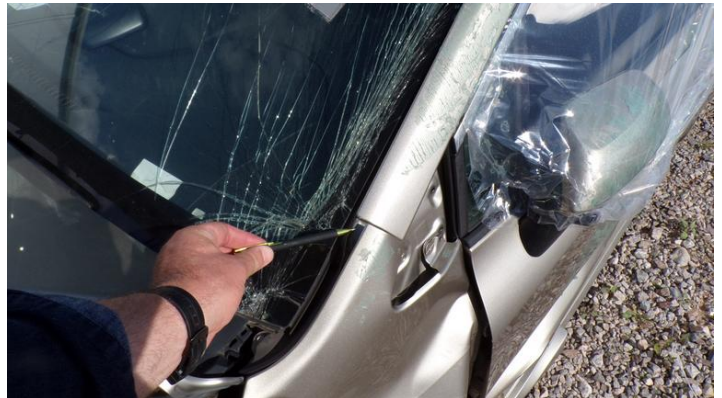
Fot. nr 21



Fot. nr 22



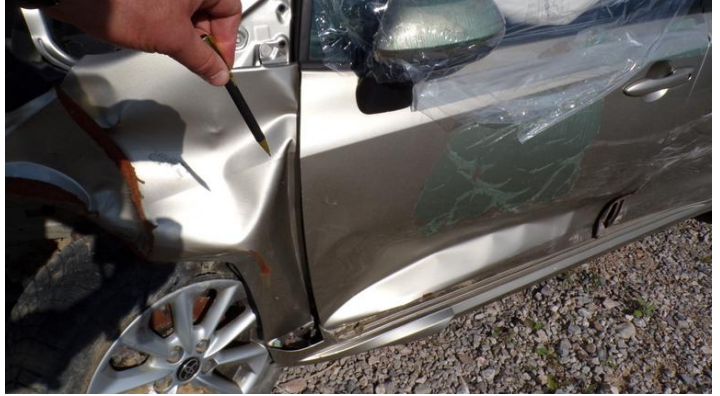
Fot. nr 23



Fot. nr 24



Fot. nr 25



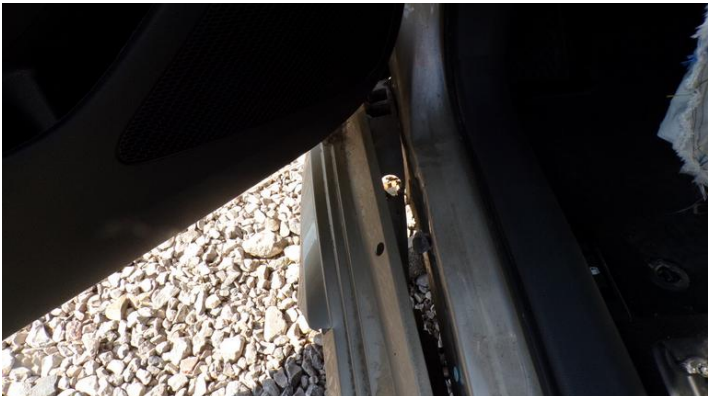
Fot. nr 26



Fot. nr 27



Fot. nr 28



Fot. nr 29



Fot. nr 30



Fot. nr 31



Fot. nr 32



Fot. nr 33



Fot. nr 34



Fot. nr 35



Fot. nr 36



Fot. nr 37



Fot. nr 38



Fot. nr 39



Fot. nr 40



Fot. nr 41



Fot. nr 42



Fot. nr 43



Fot. nr 44



Fot. nr 45



Fot. nr 46



Fot. nr 47



Fot. nr 48



Fot. nr 49



Fot. nr 50



Fot. nr 51



Fot. nr 52



Fot. nr 53



Fot. nr 54



Fot. nr 55



Fot. nr 56



Fot. nr 57



Fot. nr 58



Fot. nr 59



Fot. nr 60



Fot. nr 61



Fot. nr 62



Fot. nr 63



Fot. nr 64



Fot. nr 65



Fot. nr 66



Fot. nr 67



Fot. nr 68



Fot. nr 69



Fot. nr 70



Fot. nr 71



Fot. nr 72



Fot. nr 73



Fot. nr 74



Fot. nr 75



Fot. nr 76



Fot. nr 77



Fot. nr 78



Fot. nr 79



Fot. nr 80



Fot. nr 81



Fot. nr 82



Fot. nr 83



Fot. nr 84



Fot. nr 85



Fot. nr 86



Fot. nr 87



Fot. nr 88



Fot. nr 89



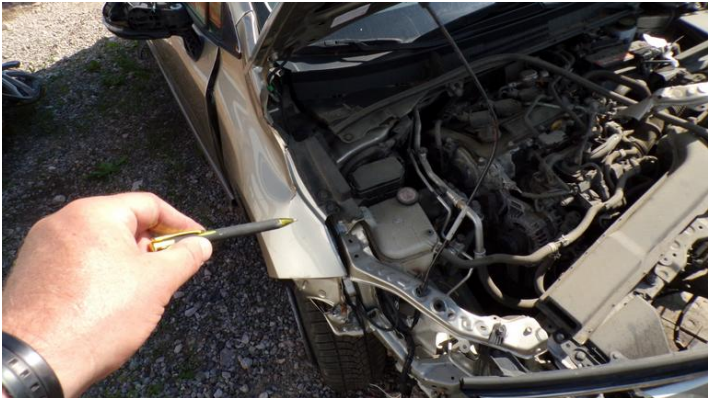
Fot. nr 90



Fot. nr 91



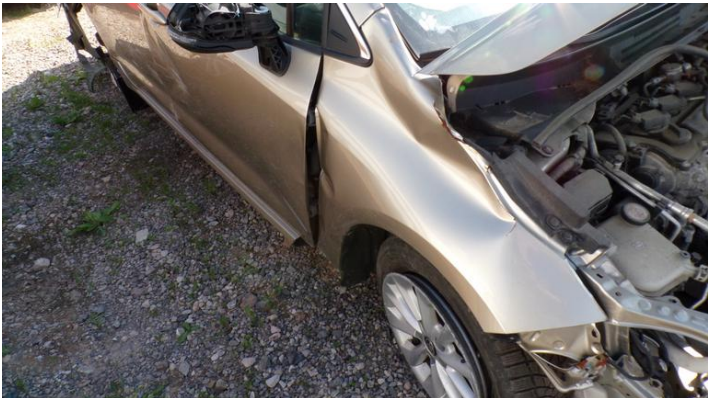
Fot. nr 92



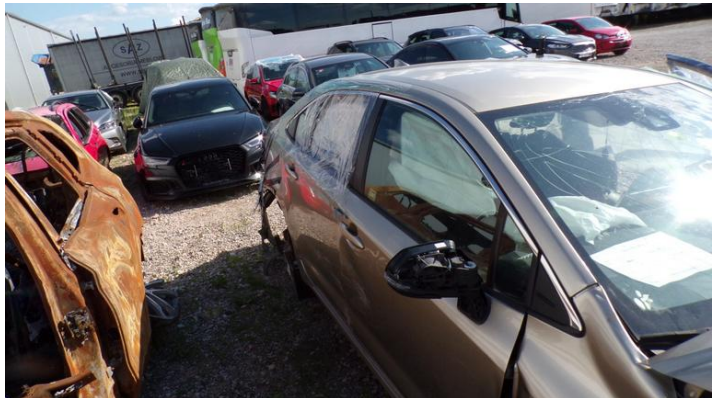
Fot. nr 93



Fot. nr 94



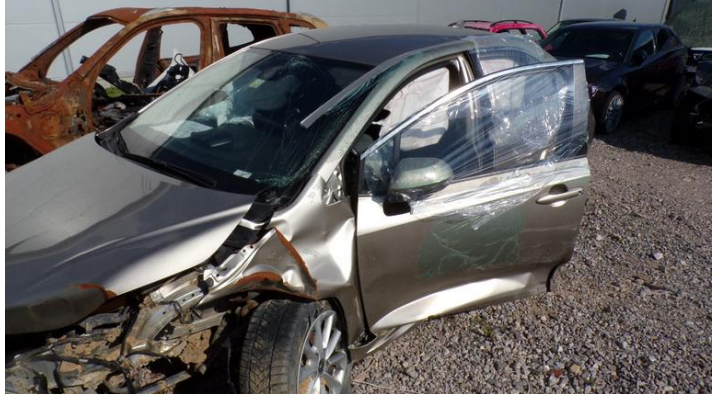
Fot. nr 95



Fot. nr 96



Fot. nr 97



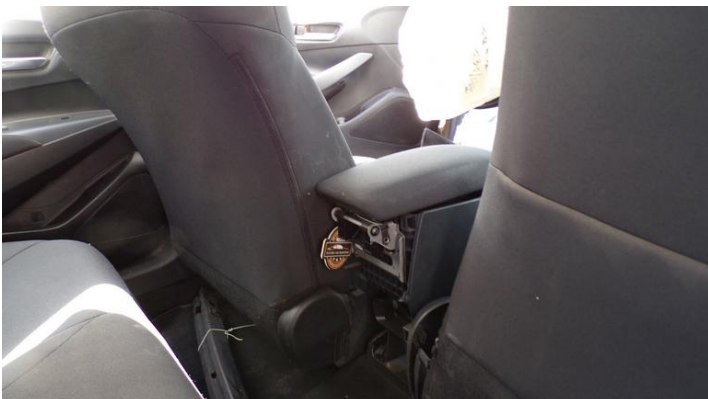
Fot. nr 98



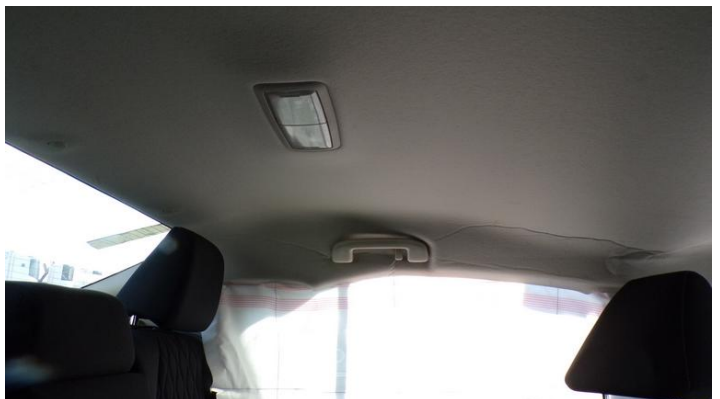
Fot. nr 99



Fot. nr 100



Fot. nr 101



Fot. nr 102



Fot. nr 103



Fot. nr 104



Fot. nr 105



Fot. nr 106



Fot. nr 107



Fot. nr 108



Fot. nr 109



Fot. nr 110



Fot. nr 111



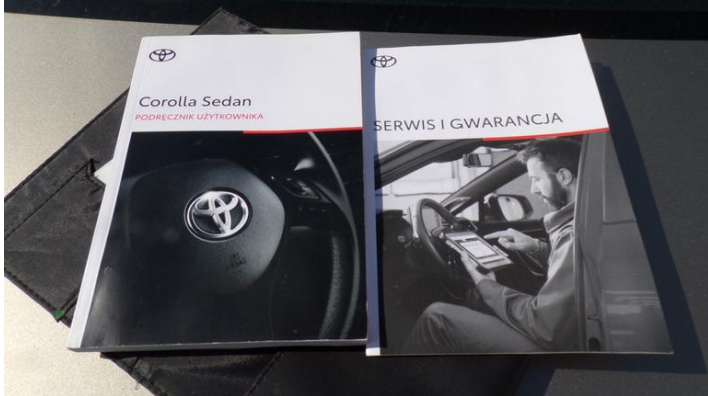
Fot. nr 112



Fot. nr 113



Fot. nr 114



Fot. nr 115



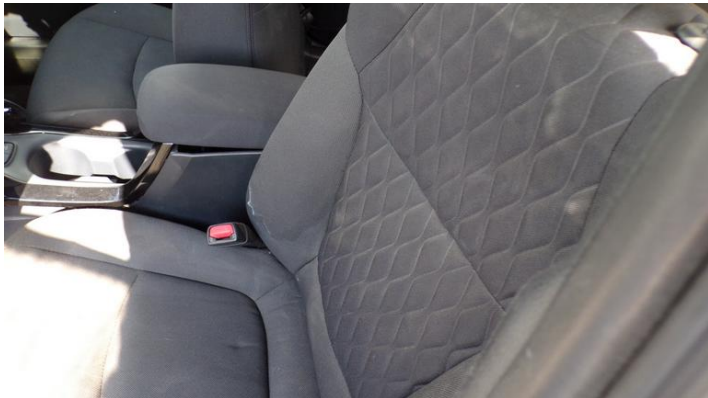
Fot. nr 116



Fot. nr 117



Fot. nr 118



Fot. nr 119



Fot. nr 120



Fot. nr 121



Fot. nr 122



Fot. nr 123



Fot. nr 124



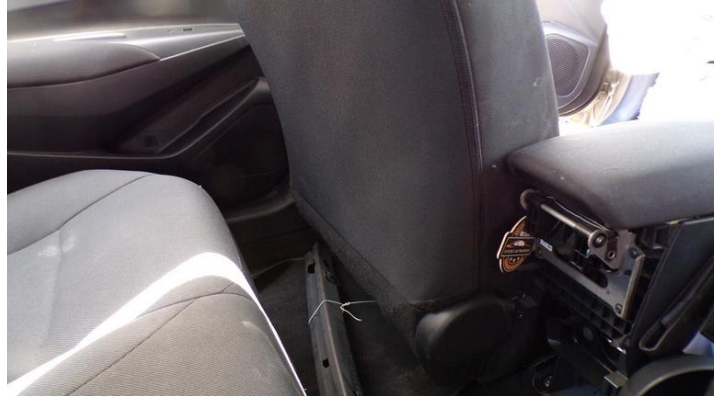
Fot. nr 125



Fot. nr 126



Fot. nr 127



Fot. nr 128



Fot. nr 129



Fot. nr 130



Fot. nr 131



Fot. nr 132



Fot. nr 133



Fot. nr 134



Fot. nr 135



Fot. nr 136



Fot. nr 137

Dokument wystawiony elektronicznie, wa ny bez podpisu

Opinia numer: 04/06/2026IMP

z dnia: 2026/06/11

Klauzule i zastrzeżenia:

1. Nie weryfikowano odczytanego stanu drogomierza z zapisami w urzędzeniach elektronicznych pojazdu.
2. Niniejsza ekspertyza służy wyłącznie do oszacowania wartości rynkowej przedmiotu wyceny i nie może być wykorzystywana do żadnego innego celu, ni wymieniony powyżej. W szczególności wycena nie może stanowić podstawy do oceny cech i stanu wycenianego obiektu przy jego zakupie.
3. Niniejsza wycena nie jest ofertą handlową.
4. Rzeczoznawca nie bierze na siebie odpowiedzialności za wady ukryte (prawne i fizyczne) oraz ewentualne skutki wynikające z dalszego użytkowania przedmiotu wyceny, a także za skutki wykorzystania samej wyceny.
5. Niniejsze opracowanie nie może być wykorzystane do żadnego innego celu niż określony w treści opinii i nie może być publikowane w całości w jakimkolwiek dokumencie bez zgody wykonawcy i bez uzgodnienia z nim formy i treści takiej publikacji.
6. Bez zgody autora opinii zabrania się jej powielania.
7. Nie badano tytułu użytkownika ani tytułu własności badanego pojazdu lub elementów, w tym ewentualnego istnienia ograniczonych praw rzeczowych.
8. Powyższa wycena nie jest ekspertyzą stanu technicznego przedmiotu wyceny i za taką nie może być uznawana, w szczególności nie może być traktowana, jako gwarancja sprzedaży przedmiotu wyceny za oszacowaną wartość.
9. Wycenę przeprowadzono w oparciu o dostarczoną dokumentację oraz badanie organoleptyczne wycenianego obiektu. Nie prowadzono badań diagnostycznych oraz weryfikacji warsztatowej przedmiotu wyceny.
10. Niniejsza wycena została sporządzona na podstawie oględzin wycenianego przedmiotu w warunkach występujących w miejscu jego udostępnienia.