



EKSPERTYZA POJAZDU

STRONA TYTUŁOWA

WERSJA 3.01

DANE ZLECENIODAWCY

Firma VEHIS FINANSE SP. Z O.O.
AL. MURCKOWSKA 14C
40-265 KATOWICE

DANE WYKONAWCY

Firma PARTNER CRLS SP. Z O.O.
Rzeczoznawca MATEUSZ KELER
Nr zlecenia VHS00473/26
Data zlecenia 29 maj 2026

IDENTYFIKACJA SKRÓCONA POJAZDU

Marka MERCEDES-BENZ
Model CLA 200
Numer rejestracyjny KK0214N
Rok produkcji 2020
Numer VIN W1K1183871N186243

LISTA DOKUMENTÓW POJAZDU I AKCESORIÓW

Do oględzin pojazdu przedstawiono:

Dowód rejestracyjny	ORYG.	Tablice rejestracyjne	TAK
Klucz główny	TAK	Apteczka	NIE
Klucz zapasowy	NIE	Gaśnica	TAK
Instrukcja obsługi	NIE	Trójkąt ostrzegawczy	TAK
Książka serwisowa	NIE		

OPIS OGÓLNY POJAZDU* - UWAGA

* Opis ogólny sporządzono w oparciu o cechy widoczne. Partner CRLS nie bierze odpowiedzialności za wady ukryte, nie dające się ustalić bez badania specjalistycznego.

ELEMENTY SKŁADOWE EKSPERTYZY

Poniższe elementy stanowią integralną część Ekspertyzy

Ekspertyza - Raport z systemu eksperckiego	TAK	Ekspertyza - Stan techniczny	TAK
Ekspertyza - Lakier/Ogumienie	TAK	Ekspertyza - Dokumentacja zdjęciowa	TAK



PARTNER
CRLS

EKSPERTYZA POJAZDU

RAPORT (SYSTEM EKSPERCKI)

Nr zlecenia

VHS00473/26

Nr rejestracyjny

KK0214N

Raport wykonano w systemie eksperckim:

EUROTAX (AUTOVISTA)

Raport z systemu eksperckiego stanowi integralną część niniejszej Ekspertyzy i nie może być prezentowany samodzielnie.



OCENA STANU POJAZDU

DANE ZLECENIA

Numer wyceny	20934
Numer sprawy	VHS00473/26
Zleceniodawca	
Data i miejsce oględzin	
Data wyceny	02.06.2026
Wycena na dzień	02.06.2026
Numer licencji / użytkownik	38107 / Partner CRLS

DANE POJAZDU

Numer rejestracyjny / numer VIN	KK0214N / W1K1183871N186243
Data pierwszej rejestracji / wiek w miesiącach	08.02.2021 / 64
Rok produkcji	2020
Przebieg rzeczywisty (km) / sposób ustalenia	118 868 / Odczytany
Data następnego badania technicznego	13.02.2027
Lakier	----

Marka	MERCEDES-BENZ
Model	CLA [C 118] 19-23
Typ	CLA 200 AMG Line 7G-DCT
Rodzaj nadwozia / liczba drzwi / liczba miejsc	Sedan / 4 / 5
Pojemność silnika (ccm)	1332
Moc kW / KM	120 / 163
Paliwo / katalizator	Benzyna / Katalizator (3drozny)+GPF
Układ / liczba cylindrów	R / 4
Skrzynia / liczba biegów	A / 7

WYPOSAŻENIE STANDARDOWE POJAZDU

- Aktywny asystent układu hamulcowego
- Asystent limitu prędkości
- Automatyczny wyłącznik poduszki powietrznej przedniego pasażera
- Dywaniki AMG
- Felgi aluminiowe 18 AMG 5-ramienne z ogumieniem (kod: RQS)
- Gaśnica
- Kierownica sportowa, wielofunkcyjna w skórze nappa
- Klimatyzacja automatyczna THERMOTRONIC
- Kurtyny powietrzne
- Lampy przednie LED high performance (diodowe)
- Oparcie tylnej kanapy składane
- Parametryczna przekładnia kierownicza
- Podświetlane lusterka w osłonach przeciwsłonecznych
- Poduszki powietrzne boczne dla kierowcy i pasażera
- Przygotowanie do Car Sharing
- Przygotowanie do Live Traffic Information
- Rozszerzone funkcje MBUX
- Alarm antywłamaniowy z zabezpieczeniem przed odholowaniem
- Asystent utrzymania linii pasa ruchu - aktywny
- DYNAMIC SELECT z pięcioma trybami pracy - wybór charakterystyki trybu jazdy
- Elementy wykończenia wnętrza - aluminium
- Fotele przednie sportowe
- Kamera ułatwiająca parkowanie - tył
- Kierownica z galwanizowanymi manetkami zmiany biegów
- Koło zapasowe, dojazdowe
- Lakier uni
- Moduł komunikacyjny LTE dla Mercedes connect me
- Pakiet wizualno-oświetleniowy
- Podsufitka materiałowa - czarna
- Poduszka powietrzna chroniąca kolana kierowcy
- Poduszki powietrzne czołowe dla kierowcy i pasażera
- Przygotowanie do funkcji sterowania pojazdem
- Przygotowanie do monitorowania funkcjami pojazdu
- Schowek w konsoli środkowej z wysuwaną pokrywą

- Stylizacja AMG
- System monitorowania wewnętrzny
- System ochrony pieszych
- Tapicerka łączona - imitacja skóry ARTICO / mikrofibra Dinamica
- Tirefit - zestaw do naprawy przebitej opony
- Tuner radiowy cyfrowy DAB
- Układ hamulcowy sportowy
- Zawieszenie komfortowe obniżone
- System kontroli ciśnienia w oponach - RDK
- System multimedialny MBUX
- System powiadamiania o wypadku Mercedes-Benz emergency call system
- Tempomat
- Touchpad
- Uchwyty na kubki z przodu - podwójne
- Wycieraczki przedniej szyby z czujnikiem deszczu
- Zawieszenie Multilink

WYPOSAŻENIE DODATKOWE

- Lakier metalik (V)
- Pakiet Advantage (V)
 - Asystent parkowania aktywny z PARKTRONIC
 - Pakiet Lusterka
 - System nawigacji satelitarnej na dysku twardym
 - Wyświetlacz multimedialny 10,25 cali
- Pakiet Parkowania (V)
 - Asystent parkowania aktywny z PARKTRONIC
 - Asystent parkowania z Parktronic - aktywny (system automatycznego parkowania - parkowanie
- Szyby przyciemniane z funkcją termoizolacji
- Wyświetlacz IC 10,25 cali (V)



EKSPERTYZA POJAZDU

POMIAR GRUBOŚCI LAKIERU I OGUMIENIA

LAKIER



rysunek pojazdu poglądowy

Wykonano pomiar ręczny grubości powłoki lakierowej [µm]

NUMER I NAZWA ELEMENTU	PRZEDZIAŁ GRUBOŚCI POWŁOKI
1. POKRYWA PRZEDNIA	do 150
2. BŁOTNIK PRZEDNI LEWY	do 150
3. SŁUPEK PRZEDNI LEWY	do 150
4. DRZWI PRZEDNIE LEWE	150 - 200
5. DACH	do 150
6. SŁUPEK ŚRODKOWY LEWY	do 150
7. PRÓG LEWY	do 150
8. DRZWI TYLNE LEWE	do 150
9. BŁOTNIK TYLNY LEWY	do 150
10. POKRYWA TYLNA	do 150
11. BŁOTNIK TYLNY PRAWY	do 150
12. DRZWI TYLNE PRAWY	do 150
13. SŁUPEK ŚRODKOWY PRAWY	do 150
14. PRÓG PRAWY	do 150
15. DRZWI PRZEDNIE PRAWY	do 150
16. SŁUPEK PRZEDNI PRAWY	do 150
17. BŁOTNIK PRZEDNI PRAWY	do 150

OGUMIENIE

Wykonano pomiar ręczny grubości bieżnika [mm]

PRODUCENT TYP		ROZMIAR	BIEŻNIK
Paxaro Rapido	PP	235/45 R18	6,2
Paxaro Rapido	PL	235/45 R18	6,7
Paxaro Rapido	TP	235/45 R18	5,8
Paxaro Rapido	TL	235/45 R18	6,0
ZESTAW NAPRAWCZY - BRAK	KOŁO ZAPASOWE		
0		0	0,0



EKSPERTYZA POJAZDU

OPIS STANU TECHNICZNEGO

NADWOZIE

NAZWA ELEMENTU	RODZAJ USZKODZENIA
SZYBA CZOŁOWA	ODPRYSKI
ZDERZAK PRZEDNI	ZARYSOWANIE
ZDERZAK PRZEDNI	ODPRYSKI LAKIERU
SPOILER ZDERZAKA PRZEDNIEGO	ZARYSOWANIE
BŁOTNIK PRZEDNI LEWY	ODPRYSKI LAKIERU
ZDERZAK TYLNY	ODPRYSKI LAKIERU
BŁOTNIK TYLNY PRAWY	ZARYSOWANIE
FELGA TYLNA PRAWA	ZARYSOWANIE
DRZWI PRZEDNIE PRAWY	ODPRYSKI LAKIERU
FELGA PRZEDNIA PRAWA	ZARYSOWANIE
----	----
----	----
----	----
----	----
----	----
----	----
----	----
----	----
----	----
----	----
----	----

WNĘTRZE

NAZWA ELEMENTU	RODZAJ USZKODZENIA
TAPICERKA DRZWI TYLNYCH PRAWYCH	ZARYSOWANIE
----	----
----	----
----	----
----	----
----	----
----	----
----	----
----	----
----	----
----	----

UWAGI DODATKOWE DOTYCZĄCE STANU UTRZYMANIA POJAZDU

OGÓLNY STAN WIZUALNY NADWOZIA POJAZDU STAN TYPOWY DLA WIEKU POJAZDU
OGÓLNY STAN WIZUALNY WNĘTRZA POJAZDU STAN TYPOWY DLA WIEKU POJAZDU
Pozostałe uwagi do opisu nadwozia i wnętrza (nie ujęte powyżej)
BRAK UWAG



EKSPERTYZA POJAZDU

INFORMACJE DODATKOWE

INFORMACJE DODATKOWE

ZGODNOŚĆ FORMALNA POJAZDU:

POCHODZENIE POJAZDU

BADANIE NUMERU VIN

BADANIE PRAWDZIWOŚCI DANYCH POJAZDU

STAN DROGOMIERZA

POCHODZENIE KRAJOWE INNE

BADANO - STWIERDZONO ZGODNOŚĆ Z DOKUMENTACJĄ

PRZYJĘTO WG OKAZANYCH DOKUMENTÓW/ŹRÓDEŁ.

WERYFIKOWANO

ZABEZPIECZENIE PRZECIWKRADZIEŻOWE:

IMMOBILISER

INNE

STWIERDZONO - DZIAŁA

NIE STWIERDZONO

JAZDA PRÓBNA

URUCHOMIENIE POJAZDU

PRÓBA RUCHOWA

PODJĘTO PRÓBĘ - URUCHOMIONO

PODJĘTO PRÓBĘ - BRAK UWAG - JAZDA TESTOWA (PARKING)

KOMENTARZ DODATKOWY

PRACA PODZESPOŁÓW

BRAK UWAG

KOMUNIKATY I KONTROLKI

BRAK UWAG

ZAPISY W REJESTRACH ZEWNĘTRZNYCH

BRAK UWAG

POZOSTAŁE

BRAK UWAG

KLAUZULE

Opisany w Ekspertyzie stan pojazdu jest wiążący na dzień oględzin.

Rzeczoznawca dokonał odczytu numerów identyfikacyjnych pojazdu oraz wskazań stanu drogomierza bez badania ich poprawności oraz autentyczności.

Ekspertyzę sporządzono w oparciu o dostarczoną dokumentację, badanie organoleptyczne pojazdu w warunkach jego udostępnienia oraz przy wykorzystaniu systemów eksperckich.

Rzeczoznawca nie przeprowadził badań diagnostycznych. Nie ma też wpływu na matematyczne algorytmy, a także bazę wyposażenia standardowego, stosowane w systemach eksperckich.

Rzeczoznawca nie bierze na siebie odpowiedzialności za wady ukryte (prawne i fizyczne) oraz ewentualne skutki wynikające z dalszego użytkowania pojazdu.

Jeżeli do oględzin przedstawiono oryginał dowodu rejestracyjnego, zdjęcia przedstawiają stan faktyczny na dzień oględzin. W przeciwnym razie zdjęcia przedstawiają skan dowodu rejestracyjnego.

Ekspertyza służy wyłącznie do celu w niej wskazanego i nie może być wykorzystywana do żadnego innego celu. Ekspertyza nie może być publikowana bez zgody Wykonawcy.



PARTNER
CRLS

EKSPERTYZA POJAZDU

DOKUMENTACJA ZDJĘCIOWA

ZDJĘCIA

Ilość zdjęć (bez zdjęć dowodu rejestracyjnego)	119	_____
Zdjęcia poglądowe	TAK	_____
Zdjęcia uszkodzeń	TAK	_____
Zdjęcia dokumentów pojazdu	TAK	_____
Zdjęcia dowodu rejestracyjnego	TAK	_____

ZDJĘCIA POGLĄDOWE





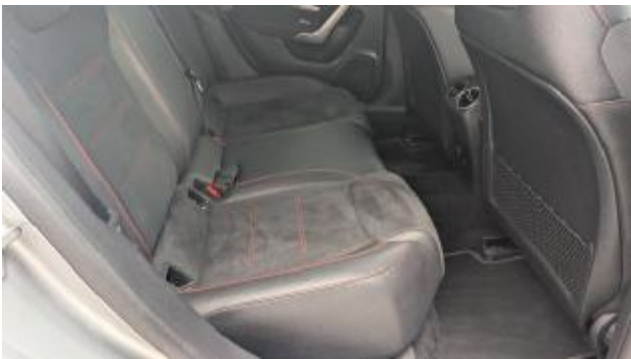








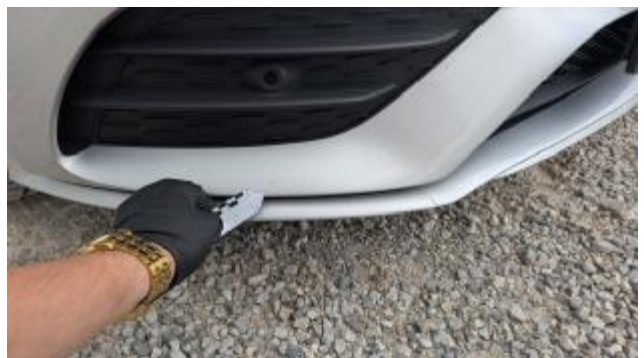






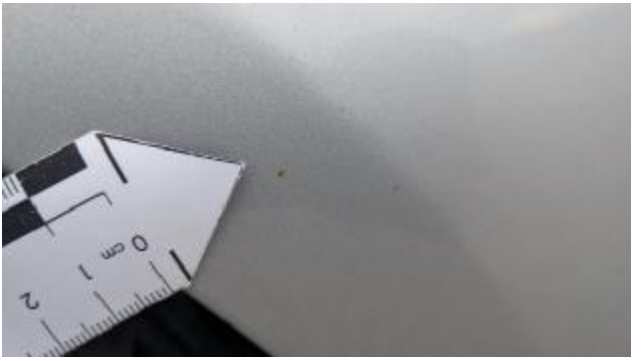


ZDJĘCIA USZKODZEŃ













DOKUMENTY POJAZDU



