



**PARTNER**  
CRLS

## EKSPERTYZA POJAZDU

STRONA TYTUŁOWA

WERSJA 3.01

### DANE ZLECENIODAWCY

Firma VEHIS FINANSE SP. Z O.O.  
AL. MURCKOWSKA 14C  
40-265 KATOWICE

### DANE WYKONAWCY

Firma PARTNER CRLS SP. Z O.O.  
Rzeczoznawca MATEUSZ KELER  
Nr zlecenia VHS00471/26  
Data zlecenia 28 maj 2026

### IDENTYFIKACJA SKRÓCONA POJAZDU

Marka BMW  
Model 520D XDRIVE  
Numer rejestracyjny SK111UU  
Rok produkcji 2021  
Numer VIN WBA51BN030CJ64927

### LISTA DOKUMENTÓW POJAZDU I AKCESORIÓW

Do oględzin pojazdu przedstawiono:

Dowód rejestracyjny	SKAN	Tablice rejestracyjne	TAK
Klucz główny	TAK	Apteczka	TAK
Klucz zapasowy	TAK	1SZT. Gaśnica	TAK
Instrukcja obsługi	TAK	Trójkąt ostrzegawczy	NIE
Książka serwisowa	TAK		

### OPIS OGÓLNY POJAZDU\* - UWAGA

\* Opis ogólny sporządzono w oparciu o cechy widoczne. Partner CRLS nie bierze odpowiedzialności za wady ukryte, nie dające się ustalić bez badania specjalistycznego.

### ELEMENTY SKŁADOWE EKSPERTYZY

Poniższe elementy stanowią integralną część Ekspertyzy

Ekspertyza - Raport z systemu eksperckiego	TAK	Ekspertyza - Stan techniczny	TAK
Ekspertyza - Lakier/Ogumienie	TAK	Ekspertyza - Dokumentacja zdjęciowa	TAK



**PARTNER**  
CRLS

**EKSPERTYZA POJAZDU**  
RAPORT (SYSTEM EKSPERCKI)

Nr zlecenia  
Nr rejestracyjny

VHS00471/26  
SK111UU

Raport wykonano w systemie eksperckim: EUROTAX (AUTOVISTA)  
Raport z systemu eksperckiego stanowi integralną część niniejszej Ekspertyzy i nie może być prezentowany samodzielnie.



## OCENA STANU POJAZDU

### DANE ZLECENIA

Numer wyceny	20933
Numer sprawy	VHS00471/26
Zleceniodawca	
Data i miejsce oględzin	
Data wyceny	02.06.2026
Wycena na dzień	02.06.2026
Numer licencji / użytkownik	38107 / Partner CRLS

### DANE POJAZDU

Numer rejestracyjny / numer VIN	SK111UU / WBA51BN030CJ64927
Data pierwszej rejestracji / wiek w miesiącach	21.12.2021 / 54
Rok produkcji	2021
Przebieg rzeczywisty (km) / sposób ustalenia	50 123 / Odczytany
Data następnego badania technicznego	12.05.2025
Lakier	----

Marka	BMW
Model	Seria 5 Touring [G31] 20-23
Typ	520d xDrive mHEV M Sport sport-aut
Rodzaj nadwozia / liczba drzwi / liczba miejsc	Kombi / 5 / 5
Pojemność silnika (ccm)	1995
Moc kW / KM	140 / 190
Paliwo / katalizator	Diesel / Katalizator (SCR)
Układ / liczba cylindrów	R / 4
Skrzynia / liczba biegów	A / 8

### WYPOSAŻENIE STANDARDOWE POJAZDU

- Active Guard (ostrzeżenie przed kolizją z poprzedzającym pojazdem, asystent uwagi)
- Automatyczne otwieranie-zamykanie bagażnika
- BMW Live Cockpit Professional (nawigacja, wys. wskaźników 12.3", wys. 12.3", RDS, 2xUSB, LTE, BT, WiFi)
- Czujniki odległości przy parkowaniu (PDC) - przód i tył
- Felgi aluminiowe 18", Double-Spoke 662 M, z ogumieniem 245/45
- Fotele przednie sportowe
- Immobilizer
- Kierownica skórzana sportowa M
- Kolumna kierownicy regulowana mechanicznie w pionie i poziomie
- Lakier uni
- Lusterka boczne regulowane elektrycznie, ogrzewane
- Lusterko wsteczne przyciemniane automatycznie
- Alarm
- BMW ID
- Czujnik deszczu z automatyczną kontrolą świateł mijania
- Dywaniki welurowe
- Fotele przednie częściowo regulowane elektrycznie
- Hamulec elektromechaniczny parkingowy z funkcją Auto Hold
- Intelligent Emergency Call (Inteligentne Połączenie Alarmowe)
- Klimatyzacja automatyczna z regulacją 2-strefową, rozszerzony zakres funkcji
- Końcówki układu wydechowego w kształcie rombu, po lewej i po prawej stronie
- Listwy ozdobne aluminium Rhombicle Smoke Grey, z listwą akcentową w perłowym chromie
- Lusterka boczne składane elektrycznie z funkcją parkingową po stronie pasażera
- Lusterko zewnętrzne po stronie kierowcy przyciemniające się automatycznie

- Mocowanie fotelika dziecięcego ISOFIX
- Obramowania szyb - chromowane
- Oświetlenie powitalne
- Podgrzewane dysze spryskiwaczy
- Podłokietnik tylny
- Poduszki powietrzne przednie, boczne oraz kurtyny powietrzne
- Polska wersja językowa
- Przygotowanie do Apple CarPlay, Android Auto
- Reflektory LED z tyłu
- Relingi dachowe, czarne
- Siatka oddzielająca przestrzeń bagażową
- Szyby atermiczne
- Tapicerka - połączenie tkaniny Rhombicle i Alcantary
- Telefonia komfortowa z rozszerzoną łącznością ze smartfonem
- Tuner DAB do odbioru cyfrowych stacji radiowych
- Uchwyt na napoje
- Układ dynamicznej kontroli stabilności i trakcji DSC
- Usługi ConnectedDrive
- Zawieszenie pneumatyczne osi tylnej
- Zestaw naprawczy do opon
- Obramowania M Shadow Line, czarne na wysoki połysk
- Oświetlenie ambientowe
- Pakiet aerodynamiczny M
- Podłokietnik przedni
- Podsufitka M Antracite
- Polska instrukcja obsługi i książka serwisowa
- Przełącznik właściwości jezdnych
- Real Time Traffic Information
- Reflektory przednie diodowe (LED)
- Servotronic
- System bezkluczykowy Start/Stop
- Śruby do kół zabezpieczające przed kradzieżą
- Technologia Active Air Stream
- Tempomat z funkcją hamowania
- Tylne oparcie dzielone i składane w proporcji 40 20 20
- Uchwyty do mocowania ładunku w bagażniku
- Usługi Concierge
- Usługi zdalne (Remote Services)
- Zestaw 6 głośników stereo

## WYPOSAŻENIE DODATKOWE

- Fotele przednie ogrzewane (V)
- Kamera cofania (V)
- Koło kierownicy ogrzewane (V)
- Lakier metalik (V)
- Listwy ozdobne Fineline Cove z listwą akcentową w perłowym chromie (V)
- Obramowania M Shadow Line o rozszerzonym zakresie (V)
- Pakiet Ambient Air (V)
- Rezygnacja z emblematu modelu (V) (G)
- Szklany dach panoramiczny (V)
- Szyby przyciemniane tylne i boczne (V)
- Tapicerka ze skóry ekologicznej Sensatec, perforowana (V)
- Zawieszenie standardowe (V) (G)
- Zestaw Hi-Fi Harman Kardon Surround z 16 głośnikami i wielokanałowym wzmacniaczem o mocy 464 W (V)



## EKSPERTYZA POJAZDU

POMIAR GRUBOŚCI LAKIERU I OGUMIENIA

### LAKIER



rysunek pojazdu poglądowy

Wykonano pomiar ręczny grubości powłoki lakierowej [µm]

NUMER I NAZWA ELEMENTU	PRZEDZIAŁ GRUBOŚCI POWŁOKI
1. POKRYWA PRZEDNIA	do 150
2. BŁOTNIK PRZEDNI LEWY	do 150
3. SŁUPEK PRZEDNI LEWY	do 150
4. DRZWI PRZEDNIE LEWE	do 150
5. DACH	do 150
6. SŁUPEK ŚRODKOWY LEWY	do 150
7. PRÓG LEWY	do 150
8. DRZWI TYLNE LEWE	do 150
9. BŁOTNIK TYLNY LEWY	do 150
10. POKRYWA TYLNA	do 150
11. BŁOTNIK TYLNY PRAWY	do 150
12. DRZWI TYLNE PRAWY	do 150
13. SŁUPEK ŚRODKOWY PRAWY	do 150
14. PRÓG PRAWY	do 150
15. DRZWI PRZEDNIE PRAWY	do 150
16. SŁUPEK PRZEDNI PRAWY	do 150
17. BŁOTNIK PRZEDNI PRAWY	do 150

### OGUMIENIE

Wykonano pomiar ręczny grubości bieżnika [mm]

PRODUCENT TYP		ROZMIAR	BIEŻNIK
Pirelli P Zero	PP	245/45 R18	5,5
Pirelli P Zero	PL	245/45 R18	5,9
Pirelli P Zero	TP	245/45 R18	5,0
Pirelli P Zero	TL	245/45 R18	5,5
ZESTAW NAPRAWCZY	KOŁO ZAPASOWE		
-	-	-	-





## EKSPERTYZA POJAZDU

### INFORMACJE DODATKOWE

#### INFORMACJE DODATKOWE

##### ZGODNOŚĆ FORMALNA POJAZDU:

POCHODZENIE POJAZDU

BADANIE NUMERU VIN

BADANIE PRAWDZIWOŚCI DANYCH POJAZDU

STAN DROGOMIERZA

POCHODZENIE KRAJOWE INNE

BADANO - STWIERDZONO ZGODNOŚĆ Z DOKUMENTACJĄ

PRZYJĘTO WG OKAZANYCH DOKUMENTÓW/ŹRÓDEŁ.

WERYFIKOWANO

##### ZABEZPIECZENIE PRZECIWKRADZIEŻOWE:

IMMOBILISER

INNE

STWIERDZONO - DZIAŁA

NIE STWIERDZONO

##### JAZDA PRÓBNA

URUCHOMIENIE POJAZDU

PRÓBA RUCHOWA

PODJĘTO PRÓBĘ - URUCHOMIONO

PODJĘTO PRÓBĘ - BRAK UWAG - JAZDA TESTOWA (PARKING)

#### KOMENTARZ DODATKOWY

PRACA PODZESPOŁÓW

BRAK UWAG

KOMUNIKATY I KONTROLKI

przekroczony termin przeglądu;

ZAPISY W REJESTRACH ZEWNĘTRZNYCH

brak informacji o ważnym badaniu technicznym

POZOSTAŁE

BRAK UWAG

#### KLAUZULE

Opisany w Ekspertyzie stan pojazdu jest wiążący na dzień oględzin.

Rzeczoznawca dokonał odczytu numerów identyfikacyjnych pojazdu oraz wskazań stanu drogomierza bez badania ich poprawności oraz autentyczności.

Ekspertyzę sporządzono w oparciu o dostarczoną dokumentację, badanie organoleptyczne pojazdu w warunkach jego udostępnienia oraz przy wykorzystaniu systemów eksperckich.

Rzeczoznawca nie przeprowadził badań diagnostycznych. Nie ma też wpływu na matematyczne algorytmy, a także bazę wyposażenia standardowego, stosowane w systemach eksperckich.

Rzeczoznawca nie bierze na siebie odpowiedzialności za wady ukryte (prawne i fizyczne) oraz ewentualne skutki wynikające z dalszego użytkowania pojazdu.

Jeżeli do oględzin przedstawiono oryginał dowodu rejestracyjnego, zdjęcia przedstawiają stan faktyczny na dzień oględzin. W przeciwnym razie zdjęcia przedstawiają skan dowodu rejestracyjnego.

Ekspertyza służy wyłącznie do celu w niej wskazanego i nie może być wykorzystywana do żadnego innego celu.

Ekspertyza nie może być publikowana bez zgody Wykonawcy.



**PARTNER**  
CRLS

## EKSPERTYZA POJAZDU

DOKUMENTACJA ZDJĘCIOWA

### ZDJĘCIA

Ilość zdjęć (bez zdjęć dowodu rejestracyjnego)	117	_____
Zdjęcia poglądowe	TAK	_____
Zdjęcia uszkodzeń	TAK	_____
Zdjęcia dokumentów pojazdu	TAK	_____
Zdjęcia dowodu rejestracyjnego	TAK	_____

ZDJĘCIA POGLĄDOWE













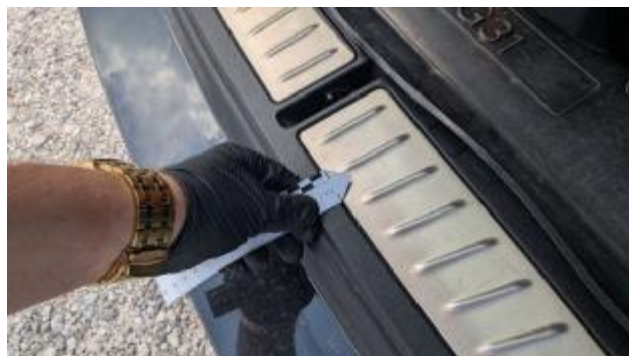


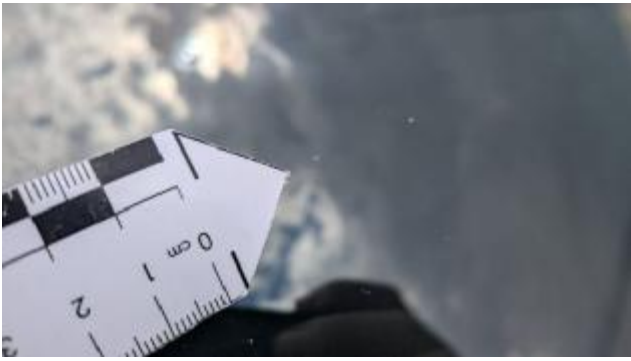


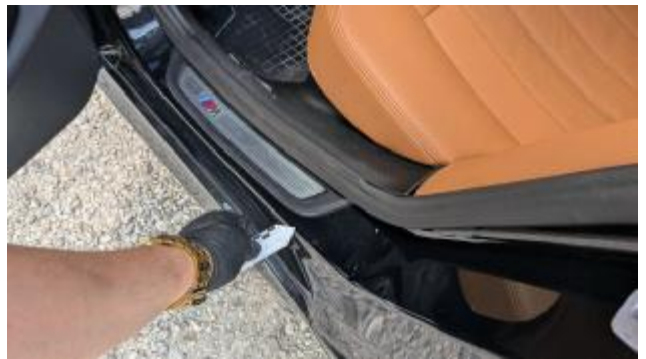




ZDJĘCIA USZKODZEŃ











DOKUMENTY POJAZDU



