



PARTNER
CRLS

EKSPERTYZA POJAZDU

STRONA TYTUŁOWA

WERSJA 3.01

DANE ZLECENIODAWCY

Firma VEHIS FINANSE SP. Z O.O.
AL. MURCKOWSKA 14C
40-265 KATOWICE

DANE WYKONAWCY

Firma PARTNER CRLS SP. Z O.O.
Rzeczoznawca MATEUSZ KELER
Nr zlecenia VHS00474/26
Data zlecenia 29 maj 2026

IDENTYFIKACJA SKRÓCONA POJAZDU

Marka TOYOTA
Model COROLLA
Numer rejestracyjny FZ6213V
Rok produkcji 2021
Numer VIN SB1Z93BE10E264049

LISTA DOKUMENTÓW POJAZDU I AKCESORIÓW

Do oględzin pojazdu przedstawiono:

Dowód rejestracyjny	ORYG.	Tablice rejestracyjne	TAK
Klucz główny	TAK	Apteczka	TAK
Klucz zapasowy	TAK	1SZT. Gaśnica	NIE
Instrukcja obsługi	NIE	Trójkąt ostrzegawczy	NIE
Książka serwisowa	NIE		

OPIS OGÓLNY POJAZDU* - UWAGA

* Opis ogólny sporządzono w oparciu o cechy widoczne. Partner CRLS nie bierze odpowiedzialności za wady ukryte, nie dające się ustalić bez badania specjalistycznego.

ELEMENTY SKŁADOWE EKSPERTYZY

Poniższe elementy stanowią integralną część Ekspertyzy

Ekspertyza - Raport z systemu eksperckiego	TAK	Ekspertyza - Stan techniczny	TAK
Ekspertyza - Lakier/Ogumienie	TAK	Ekspertyza - Dokumentacja zdjęciowa	TAK



PARTNER
CRLS

EKSPERTYZA POJAZDU
RAPORT (SYSTEM EKSPERCKI)

Nr zlecenia
Nr rejestracyjny

VHS00474/26
FZ6213V

Raport wykonano w systemie eksperckim: EUROTAX (AUTOVISTA)
Raport z systemu eksperckiego stanowi integralną część niniejszej Ekspertyzy i nie może być prezentowany samodzielnie.



OCENA STANU POJAZDU

DANE ZLECENIA

Numer wyceny	20935
Numer sprawy	VHS00474/26
Zleceniodawca	
Data i miejsce oględzin	
Data wyceny	03.06.2026
Wycena na dzień	02.06.2026
Numer licencji / użytkownik	38107 / Partner CRLS

DANE POJAZDU

Numer rejestracyjny / numer VIN	FZ6213V / SB1Z93BE10E264049
Data pierwszej rejestracji / wiek w miesiącach	07.12.2021 / 54
Rok produkcji	2021
Przebieg rzeczywisty (km) / sposób ustalenia	220 440 / Odczytany
Data następnego badania technicznego	07.12.2026
Lakier	----

Marka	TOYOTA
Model	Corolla TS Kombi 18-22
Typ	Corolla 1.8 Hybrid GPF Comfort
Rodzaj nadwozia / liczba drzwi / liczba miejsc	Kombi / 5 / 5
Pojemność silnika (ccm)	1798
Moc kW / KM	72 / 98
Paliwo / katalizator	Benzyna / Katalizator (3drozny)+GPF
Układ / liczba cylindrów	R / 4
Skrzynia / liczba biegów	A / 1

WYPOSAŻENIE STANDARDOWE POJAZDU

- 6 głośników
- Antena dachowa Shark-Fin
- Automatyczne światła drogowe
- Czujnik zmiernych
- Dywaniki welurowe
- Elektrycznie regulowane szyby przednie i tylne
- ESC - układ stabilizacji toru jazdy
- Fotel kierowcy z regulacją wysokości
- Fotele przednie z profilowanym podparciem bocznym
- Funkcja oświetlenia Follow-Me-Home
- Gniazdo 12V
- Gniazdo USB
- Immobilizer
- Kamera cofania
- Kierownica skórzana
- Kieszeń w oparciu fotela pasażera
- Kolumna kierownicy regulowana elektrycznie w dwóch płaszczyznach
- Lakier uni
- Lusterka boczne regulowane elektrycznie
- Nawiew wentylacji na tylną kanapę
- ABS
- Asystent utrzymania pasa ruchu (LTA)
- BA - system wspomagania hamowania
- Dyfuzor tylny w kolorze Piano Black
- EBD - elektroniczny rozdział sił hamowania
- Elektryczny hamulec postojowy (EPB)
- Felgi aluminiowe 16 z ogumieniem 205/55
- Fotel pasażera z regulacją wysokości
- Funkcja automatycznego opuszczania i unoszenia szyb, przód i tył
- Gałka dźwigni zmiany biegów obszyta skórą
- Gniazdo 12V w bagażniku
- HAC - system wspomagający pokonywanie podjazdu
- Interfejs Android Auto i Apple CarPlay
- Kanapa tylna składana, dzielona 60/40
- Kierownica wielofunkcyjna
- Klimatyzacja automatyczna - dwustrefowa
- Komputer pokładowy
- Lusterka boczne ogrzewane
- Miękkie materiały wykończeniowe
- Obrotomierz

- Obsługa stacji radiowych w technologii cyfrowej (DAB)
- Oświetlenie w osłonach przeciwslonecznych
- Podłokietnik tylny
- Poduszka powietrzna kolan kierowcy
- Poduszki powietrzne kierowcy i pasażera
- Podwójna podłoga bagażnika
- Relingi dachowe
- Spojler tylny
- System automatycznego powiadomienia ratunkowego (eCall)
- System Bluetooth
- System multimedialny Toyota Touch 2 z ekranem dotykowym 8 cali
- System oświetlenia wnętrza
- System składania tylnych siedzeń Toyota Easy Flat
- Światła do jazdy dziennej typu LED
- Światła przeciwmgielne LED
- Tapicerka materiałowa
- Uchwyty ISOFIX do mocowania fotelika dziecięcego
- Uruchamianie pojazdu przyciskiem Start/Stop
- VSC - system stabilizacji toru jazdy z TRC
- Wykończenie elementów wnętrza w kolorze ciemnym
- Wyświetlacz kolorowy między zegarami 4,2 cala
- Zamek centralny sterowany pilotem
- Ogranicznik prędkości - automatyczny
- Podłokietnik przedni, regulowany
- Podsufitka ciemna
- Poduszki powietrzne boczne - przód
- Poduszki powietrzne kurtynowe
- Prędkościomierz analogowy
- Roleta przestrzeni bagażowej
- Sygnalizacja niezapiętych pasów bezpieczeństwa
- System AVAS (Acoustic Vehicle Alerting System)
- System monitorowania ciśnienia w oponach
- System ostrzegania o niezamierzonej zmianie pasa z funkcją powrotu na zadany tor jazdy (LDA+SC)
- System rozpoznawania znaków drogowych (RSA)
- System wykrywania zmęczenia kierowcy (SWS)
- Światła główne LED (Basic)
- Światła tylne typu LED
- Tempomat aktywny
- Układ wczesnego reagowania w razie ryzyka zderzenia (PCS) z systemem wykrywania pieszych (PD)
- Usługi łączności Toyota Connected Car
- Wstawki chromowane we wnętrzu auta
- Wyłącznik poduszki powietrznej pasażera
- Zabezpieczenie tylnych drzwi przed otwarciem przez dzieci
- Zestaw do naprawy przebitej opony

WYPOSAŻENIE DODATKOWE

- Czujniki odległości przy parkowaniu - przód i tył

INSTALACJA GAZOWA

Parametry:

IV - sekwencyjny wtrysk gazu

Wiek: poniżej 1 roku



EKSPERTYZA POJAZDU

POMIAR GRUBOŚCI LAKIERU I OGUMIENIA

LAKIER



rysunek pojazdu poglądowy

Wykonano pomiar ręczny grubości powłoki lakierowej [µm]

NUMER I NAZWA ELEMENTU	PRZEDZIAŁ GRUBOŚCI POWŁOKI
1. POKRYWA PRZEDNIA	do 150
2. BŁOTNIK PRZEDNI LEWY	do 150
3. SŁUPEK PRZEDNI LEWY	do 150
4. DRZWI PRZEDNIE LEWE	do 150
5. DACH	do 150
6. SŁUPEK ŚRODKOWY LEWY	do 150
7. PRÓG LEWY	do 150
8. DRZWI TYLNE LEWE	do 150
9. BŁOTNIK TYLNY LEWY	do 150
10. POKRYWA TYLNA	-----
11. BŁOTNIK TYLNY PRAWY	do 150
12. DRZWI TYLNE PRAWY	do 150
13. SŁUPEK ŚRODKOWY PRAWY	do 150
14. PRÓG PRAWY	do 150
15. DRZWI PRZEDNIE PRAWY	do 150
16. SŁUPEK PRZEDNI PRAWY	do 150
17. BŁOTNIK PRZEDNI PRAWY	200 - 300

OGUMIENIE

Wykonano pomiar ręczny grubości bieżnika [mm]

PRODUCENT TYP		ROZMIAR	BIEŻNIK
Sunny Wintermaxx A1	PP	205/55 R16	4,5
Sunny Wintermaxx A1	PL	205/55 R16	3,3
Sunny Wintermaxx A1	TP	205/55 R16	3,0
Sunny Wintermaxx A1	TL	205/55 R16	4,1
KOŁO PEŁNOWYMIAROWE - BRAK	KOŁO ZAPASOWE		
0		0	0,0



EKSPERTYZA POJAZDU

OPIS STANU TECHNICZNEGO

NADWOZIE

NAZWA ELEMENTU	RODZAJ USZKODZENIA
ZDERZAK PRZEDNI	NIEPRAWIDŁOWY MONTAŻ
FELGA PRZEDNIA PRAWA	ZARYSOWANIE
BŁOTNIK PRZEDNI PRAWY	ZARYSOWANIE
ZDERZAK PRZEDNI	ZARYSOWANIE
POKRYWA PRZEDNIA	ODPRYSKI LAKIERU
DRZWI PRZEDNIE LEWE	ODPRYSKI LAKIERU
DRZWI TYLNE LEWE	ZARYSOWANIE
KLAMKA DRZWI PRZEDNICH LEWYCH	ZARYSOWANIE
PRÓG LEWY	ZARYSOWANIE
BŁOTNIK TYLNY LEWY	ZARYSOWANIE
FELGA TYLNA LEWA	ZARYSOWANIE
LAMPA TYLNA PRAWA	ZARYSOWANIE
BŁOTNIK TYLNY PRAWY	ZARYSOWANIE
DRZWI TYLNE PRAWY	WGNIECENIE
PRÓG PRAWY	ZARYSOWANIE
KLAMKA DRZWI PRZEDNICH PRAWYCH	ODPRYSKI LAKIERU
DRZWI PRZEDNIE PRAWY	ZARYSOWANIE
----	----
----	----
----	----

WNĘTRZE

NAZWA ELEMENTU	RODZAJ USZKODZENIA
KOŁO KIEROWNICY	NADMIERNE ZUŻYCIE
PODŁOKIETNIK PRZEDNI	ZABRUDZENIE
TAPICERKA DRZWI TYLNYCH LEWYCH	ZARYSOWANIE
PODSUFITKA	NADMIERNE ZUŻYCIE
TAPICERKA DRZWI TYLNYCH PRAWYCH	ZARYSOWANIE
----	----
----	----
----	----
----	----
----	----

UWAGI DODATKOWE DOTYCZĄCE STANU UTRZYMANIA POJAZDU

OGÓLNY STAN WIZUALNY NADWOZIA POJAZDU	STAN TYPOWY DLA WIEKU POJAZDU
OGÓLNY STAN WIZUALNY WNĘTRZA POJAZDU	STAN TYPOWY DLA WIEKU POJAZDU
Pozostałe uwagi do opisu nadwozia i wnętrza (nie ujęte powyżej)	
ZDERZAK PRZEDNI - zauważalne wady lakiernicze;	



EKSPERTYZA POJAZDU

INFORMACJE DODATKOWE

INFORMACJE DODATKOWE

ZGODNOŚĆ FORMALNA POJAZDU:

POCHODZENIE POJAZDU

BADANIE NUMERU VIN

BADANIE PRAWDZIWOŚCI DANYCH POJAZDU

STAN DROGOMIERZA

POCHODZENIE KRAJOWE INNE

BADANO - STWIERDZONO ZGODNOŚĆ Z DOKUMENTACJĄ

PRZYJĘTO WG OKAZANYCH DOKUMENTÓW/ŹRÓDEŁ.

WERYFIKOWANO

ZABEZPIECZENIE PRZECIWKRADZIEŻOWE:

IMMOBILISER

INNE

STWIERDZONO - DZIAŁA

NIE STWIERDZONO

JAZDA PRÓBNA

URUCHOMIENIE POJAZDU

PRÓBA RUCHOWA

PODJĘTO PRÓBĘ - URUCHOMIONO

PODJĘTO PRÓBĘ - BRAK UWAG - JAZDA TESTOWA (PARKING)

KOMENTARZ DODATKOWY

PRACA PODZESPOŁÓW

BRAK UWAG

KOMUNIKATY I KONTROLKI

BRAK UWAG

ZAPISY W REJESTRACH ZEWNĘTRZNYCH

pojazd wykorzystywany, jako TAXI

POZOSTAŁE

BRAK UWAG

KLAUZULE

Opisany w Ekspertyzie stan pojazdu jest wiążący na dzień oględzin.

Rzeczoznawca dokonał odczytu numerów identyfikacyjnych pojazdu oraz wskazań stanu drogomierza bez badania ich poprawności oraz autentyczności.

Ekspertyzę sporządzono w oparciu o dostarczoną dokumentację, badanie organoleptyczne pojazdu w warunkach jego udostępnienia oraz przy wykorzystaniu systemów eksperckich.

Rzeczoznawca nie przeprowadził badań diagnostycznych. Nie ma też wpływu na matematyczne algorytmy, a także bazę wyposażenia standardowego, stosowane w systemach eksperckich.

Rzeczoznawca nie bierze na siebie odpowiedzialności za wady ukryte (prawne i fizyczne) oraz ewentualne skutki wynikające z dalszego użytkowania pojazdu.

Jeżeli do oględzin przedstawiono oryginał dowodu rejestracyjnego, zdjęcia przedstawiają stan faktyczny na dzień oględzin. W przeciwnym razie zdjęcia przedstawiają skan dowodu rejestracyjnego.

Ekspertyza służy wyłącznie do celu w niej wskazanego i nie może być wykorzystywana do żadnego innego celu.

Ekspertyza nie może być publikowana bez zgody Wykonawcy.



PARTNER
CRLS

EKSPERTYZA POJAZDU

DOKUMENTACJA ZDJĘCIOWA

ZDJĘCIA

Ilość zdjęć (bez zdjęć dowodu rejestracyjnego)	126	_____
Zdjęcia poglądowe	TAK	_____
Zdjęcia uszkodzeń	TAK	_____
Zdjęcia dokumentów pojazdu	TAK	_____
Zdjęcia dowodu rejestracyjnego	NIE	_____

ZDJĘCIA POGLĄDOWE











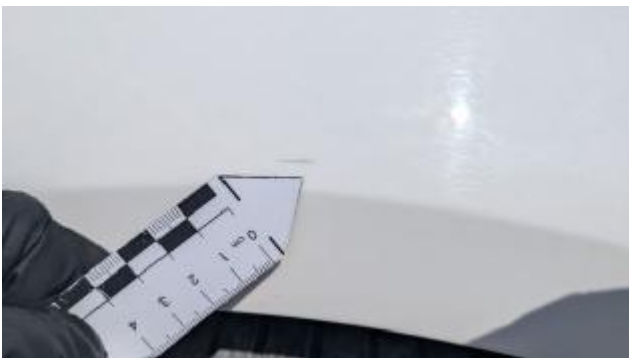


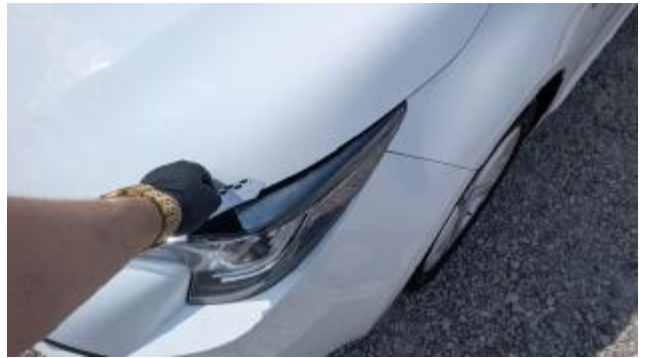


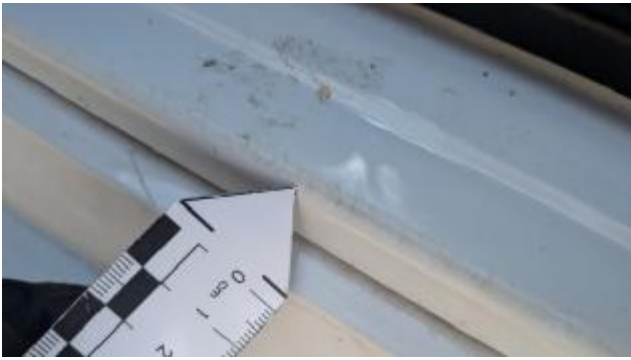




ZDJĘCIA USZKODZEŃ



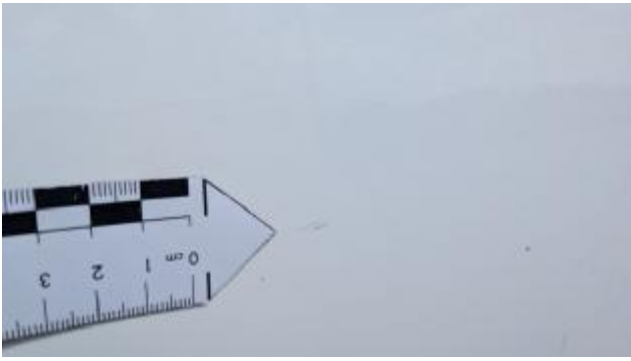












DOKUMENTY POJAZDU



