

# RENAULT Traffic Grand SpaceClass 2.0 dCi EDC 170KM

1997 cc · 125 kW / 168 KM · AUTOMATYCZNA · DIESEL · 2024



PRZEBIEG

86 213 km



2024

ROK PRODUKCJI



DIESEL

RODZAJ PALIWA



125 kW / 168 KM

MOC



AUTOMATYCZNA

SKRZYŃIA BIEGÓW

ROZNIK 2024

PRZEBIEG 86 213 km

POJEMNOŚĆ 1997 cc

MOC 125 kW / 168 KM

PALIWO DIESEL

NAPĘD 4x2 (FWD)

SKRZYNIA AUTOMATYCZNA

KOLOR Grafitowy

USZKODZENIA  
KOSMETYCZNE

8

USZKODZENIA  
KONSTRUKCYJNE

0

USZKODZENIA  
BLACHARSKIE

0



FIRMA

VEHIS FINANSE Sp. z o.o.



KLIENT

parking@famat.pl



MIEJSCE OGLĘDZIN

Słomczyn, ul. Metalowa 10,  
05-600 Grójec



DATA OGLĘDZIN

02.06.2026 · 09:00



INSPEKTOR

Sebastian Marszał



01 / DANE POJAZDU

## Dane pojazdu



NUMER  
REJESTRACYJNY  
GD5R882



MARKA  
RENAULT



MODEL  
Trafic Grand  
SpaceClass  
2.0 dCi EDC  
170KM



VIN  
VF1JL000573  
780094



ROK PRODUKCJI  
2024



PRZEBIEG  
86 213 km



KOLOR  
Grafitowy



RODZAJ PALIWA  
DIESEL



MOC SILNIKA  
125 kW /  
168 KM



POJEMNOŚĆ  
1997 cc



SKRZYŃIA  
BIEGÓW  
AUTOMATY  
CZNA



NAPĘD  
4x2 (FWD)



LICZBA DRZWI  
5



LICZBA MIEJSC  
7



MASA WŁASNA  
2342 kg



NADWOZIE  
VAN/MINIV  
AN



DATA  
PIERWSZEJ  
REJESTRACJI  
2024-11-  
13T03:00:00  
+03:00

### KOMENTARZ RZECZOZNAWCY

Pojazd zidentyfikowano jako Renault Trafic III Grand SpaceClass 2.0 dCi EDC 170 KM, wersja długa, osobowa, z automatyczną skrzynią biegów i wyposażeniem charakterystycznym dla wersji luksusowej.



02 / WYPOSAŻENIE

## Wyposażenie pojazdu



Lista wyposażenia uzupełniona przez rzeczoznawcę

### Wyposażenie standardowe

ARS 7 ERV i systemem

ABS z EBV i systemem  
wspomagania nagłego  
hamowania

✓ Blokada drzwi centralna  
sterowana pilotem + auto.  
blokada drzwi podczas  
jazdy

✓ Blokada drzwi ręczna

✓ Blokada rozruchu -  
elektroniczna

✓ Czujnik deszczu i świateł

✓ Czujnik odległości przy  
parkowaniu - tył

✓ Deska rozdzielcza o  
ziarnistej strukturze w  
kolorze szarym Meteor

✓ Drzwi boczne prawe  
przesuwne, z otwieraną  
szybą

✓ Elementy ozdobne  
zewnętrzne chromowane

Elementy wnętrza  
wykończone chromem  
✓ (nawiewy, głośniki, klamki, d  
źwignia zmiany  
biegów, ster. klim.)

✓ ESC (system stabilizacji  
toru jazdy) z Extended  
Grip (systemem kontroli  
trakcji) i Hill Start Assist

✓ Felgi aluminiowe 17 z  
ogumieniem

Fotel kierowcy  
komfortowy, z regulacją  
✓ wysokości, podparcia  
łędźwiowego i  
podłokietnikiem

✓ Fotel pasażera  
komfortowy, z regulacją  
wysokości, podparcia  
łędźwiowego i  
podłokietnikiem

✓ Gwarancja 2 lata

✓ Immobilizer

✓ Kamera cofania z  
widokiem wyświetlanym  
na lusterku wewnętrznym  
lub systemie EASY LINK

✓ Kanapa 3-miejscowa w 2.  
rzędzie, składana i  
demontowana,  
przesuwana na szynach, 2-  
miejsc. kanapa + fotel

✓ Kanapa 3-miejscowa w 3.  
rzędzie, składana i  
demontowana,  
przesuwana na szynach,  
2miejsc. kanapa + fotel

✓ Kanapa dwumiejscowa  
pasażera z przodu, ze  
schowkiem pod  
siedziskiem

✓ Karta Renault Handsfree

✓ Kierownica obszyta skórą  
syntetyczną

✓ Kierownica z regulacją  
wysokości i głębokości

✓ Kłapa tylna z ogrzewaną  
szybą i wycieraczką

✓ Klimatyzacja automatyczna  
z przodu i manualna z tyłu  
z filtrem przeciwpyłkowym

✓ Koło zapasowe z obręczą  
stalową 16cali

<ul style="list-style-type: none"> <li>✓ Komputer pokładowy</li> </ul>	<ul style="list-style-type: none"> <li>✓ Lakier metalik</li> </ul>	<ul style="list-style-type: none"> <li>✓ Lampki LEDowe wewnętrzne w 1szym rzędzie - trzy</li> </ul>
<ul style="list-style-type: none"> <li>✓ Lampy FULL LED</li> </ul>	<ul style="list-style-type: none"> <li>✓ Lusterka boczne regulowane elektrycznie i podgrzewane</li> </ul>	<ul style="list-style-type: none"> <li>✓ Lusterka boczne składane elektrycznie i podgrzewane</li> </ul>
<ul style="list-style-type: none"> <li>✓ Lusterko wsteczne elektrochromatyczne</li> </ul>	<ul style="list-style-type: none"> <li>✓ Ogranicznik prędkości z funkcją hamowania podczas zjazdu ze wzniesienia</li> </ul>	<ul style="list-style-type: none"> <li>✓ Płaty nadwozia boczne tylne - przeszklone</li> </ul>
<ul style="list-style-type: none"> <li>✓ Poduszka powietrzna kierowcy i pasażera</li> </ul>	<ul style="list-style-type: none"> <li>✓ Poduszki boczne oraz kurtyny powietrzne</li> </ul>	<ul style="list-style-type: none"> <li>✓ Schowek EASY LIFE po stronie pasażera - chłodzony</li> </ul>
<ul style="list-style-type: none"> <li>✓ Schowek w desce rozdzielczej, zamykany</li> </ul>	<ul style="list-style-type: none"> <li>✓ Skrzynia biegów automatyczna 6-biegowa EDC</li> </ul>	<ul style="list-style-type: none"> <li>✓ System Easy Link z ekranem 8-cali, DAB, AA lub Apple CP, Bluetooth, 1x USB w desce rozdzielczej, 2x USB + 1x 12V</li> </ul>
<ul style="list-style-type: none"> <li>✓ System kontroli ciśnienia w oponach</li> </ul>	<ul style="list-style-type: none"> <li>✓ System kontroli pasa ruchu (LDW)</li> </ul>	<ul style="list-style-type: none"> <li>✓ System ostrzegania o nadmiernej prędkości, z funkcją rozpoznawania znaków drogowych (OSP/TSR)</li> </ul>
<ul style="list-style-type: none"> <li>✓ System wspomagania nagłego hamowania, aktywny</li> </ul>	<ul style="list-style-type: none"> <li>✓ System wykrywania zmęczenia kierowcy</li> </ul>	<ul style="list-style-type: none"> <li>✓ Szyba tylna ogrzewana</li> </ul>
<ul style="list-style-type: none"> <li>✓ Szyby przednie elektryczne z włącznikiem impulsowym po stronie kierowcy</li> </ul>	<ul style="list-style-type: none"> <li>✓ Szyby tylne przyciemniane</li> </ul>	<ul style="list-style-type: none"> <li>✓ Światła przeciwmgielne LED z funkcją doświetlania zakrętów</li> </ul>
<ul style="list-style-type: none"> <li>✓ Tapicerka materiałowa Java</li> </ul>	<ul style="list-style-type: none"> <li>✓ Tryb ekologicznej jazdy "ECO"</li> </ul>	<ul style="list-style-type: none"> <li>✓ Uchwyty ISOFIX na tylnych siedzeniach</li> </ul>
<ul style="list-style-type: none"> <li>✓ Usługi Online</li> </ul>	<ul style="list-style-type: none"> <li>✓ Wskaźnik temperatury zewnętrznej</li> </ul>	<ul style="list-style-type: none"> <li>✓ Wspomaganie układu kierowniczego</li> </ul>

Zestaw zegarów i

✓ wskaźników z kolorowym 4.2

## Wyposażenie dodatkowe

✓ Akumulator wzmocniony

✓ Czujniki parkowania przód, tył i bok

✓ Dodatkowy trzeci kluczyk

✓ Drzwi boczne lewe przesuwne, z otwieraną szybą

✓ Fotele przednie ogrzewane

✓ Hak holowniczy

✓ Klimatyzacja automatyczna z przodu i manualna z tyłu z filtrem przeciwpyłkowym+nagrzewnicą

Pakiet Signature □ Fotele indywidualne na prowadnicach z mocowaniami Isofix w drugim rzędzie - dwa □ Stolik przesuwany i wyjmowany w drugim rzędzie □ Tapicerka skórzana

✓ System Easy Link z ekranem 8-cal, nawigacja, DAB, Android Auto, Apple CarPlay, Bluetooth, USB

✓ System kontroli martwego pola (BSW)

✓ Światła drogowe automatyczne

## Czynniki obniżające wartość

✓ Sprzedaż wymuszona

✓ Uszkodzenia ponadnormatywne nadwozia i wnętrza

### KOMENTARZ RZECZOZNAWCY

Wyposażenie pojazdu zweryfikowano w zakresie możliwym do potwierdzenia na podstawie dokumentacji, dekodera VIN oraz oględzin



03 / ZDJĘCIA PODSTAWOWE

Zdjęcia podstawowe





Przekątna przednia lewa 01/16



Przód pojazdu 02/16



Podwozie przednie 03/16



Przekątna przednia  
prawa 04/16



Prawa strona przód 05/16



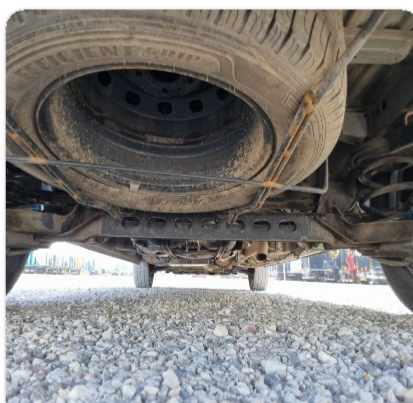
Prawa strona tył 06/16



Przekątna tylna prawa 07/16



Tył pojazdu 08/16



Podwozie tylnie 09/16



Otwarty bagażnik 10/16



Koło zapasowe

11/16



Przekątna tylna lewa

12/16



Lewa strona tył

13/16



Lewa strona przód

14/16




Otwarte lewe drzwi

15/16



Lewe drzwi boczne

16/16

 Kliknij zdjęcie, aby powiększyć



04 / DOKUMENTACJA POJAZDU

## Dokumentacja pojazdu



Dowód  
rejestracyjny

Tak

Podnośnik i  
narzędzia

Tak

Trójkąt  
ostrzegawczy

Tak

Gaśnica

Tak

Instrukcja obsługi

Tak

Tablice  
rejestracyjne

Tak

Kluczyki

Tak

Klimatyzacja  
sprawna

Tak

Klucz do kół

Tak

Nawigacja (karta)  
sprawna

Tak

VIN zgodny z  
dokumentami

Tak

Dokumentacja zweryfikowana — 11 z 11 pozycji pozytywnych



05 / OPONY I POMIAR LAKIERU

## Opony i pomiar lakieru



## Opony

Stan opon na dzień oględzin

### PRZEDNIE LEWE

MARKA MODEL  
Kumho PorTr  
an4Sc  
x11

ROZMIAR DOT  
225/55 5222  
R17

**5.9**  
**mm**  
BIEŻNIK

### PRZEDNIE PRAWY

MARKA MODEL  
Kumho PorTr  
an4Sc  
x11

ROZMIAR DOT  
225/55 5522  
R17

**5.6**  
**mm**  
BIEŻNIK

### TYLNE LEWE

MARKA MODEL  
Kumho PorTr  
an4Sc  
x11

ROZMIAR DOT  
225/55 5222  
R17

**4.1**  
**mm**  
BIEŻNIK

### TYLNE PRAWY

MARKA MODEL  
Kumho PorTr  
an4Sc  
x11

ROZMIAR DOT  
225/55 5222  
R17

**3.9**  
**mm**  
BIEŻNIK

Dobry  $\geq 4,0$  mm · Do wymiany 1,6–4,0 mm · Wymienić!  $< 1,6$  mm

## Pomiar grubości lakieru

Wartości w  $\mu\text{m}$  (mikrometrach)



● Pokrowa r 0-150  $\mu\text{m}$

● Rłotnik nr 0-150  $\mu\text{m}$

● Rłotnik nr 0-150  $\mu\text{m}$

● Drzwi prz 0-150  $\mu\text{m}$

● Drzwi prz 0-150  $\mu\text{m}$

● Drzwi tyl 0-150  $\mu\text{m}$

● Drzwi tyl 0-150  $\mu\text{m}$

● Rłotnik tyl 0-150  $\mu\text{m}$

● Rłotnik tyl 0-150  $\mu\text{m}$

● Pokrowa t 0-150  $\mu\text{m}$

● Dach 0-150  $\mu\text{m}$

● Szynak nr 0-150  $\mu\text{m}$

● Szynak nr 0-150  $\mu\text{m}$

● Szynak őr 0-150  $\mu\text{m}$

● Szynak őr 0-150  $\mu\text{m}$

● Prón I 0-150  $\mu\text{m}$

● Prón D 0-150  $\mu\text{m}$

● Zderzal Brak danych

● Zderzal Brak danych

- $\leq 150$   $\mu\text{m}$  — Fabryczny
- 151–300  $\mu\text{m}$  — Lakierowany
- $> 300$   $\mu\text{m}$  — Naprawiany / Szpachlowany

### KOMENTARZ RZECZOZNAWCY

Podczas oględzin stwierdzono ogumienie w rozmiarze 215/60 R17C 8PR na felgach aluminiowych 17". Nie wykonano pomiaru głębokości bieżnika. Nie wykonano również pomiaru grubości powłoki lakierniczej, dlatego nie ustalono zakresu ewentualnych wcześniejszych napraw lakierniczych.



06 / GALERIA ZDJĘCIOWA

## Galeria zdjęciowa



### A Nadwozie

16 zdjęć



Przekątna przednia lewa



Przód pojazdu



Podwozie przednie



Przekątna przednia prawa



Prawa strona przód



Prawa strona tył



Przekątna tylna prawa



Tył pojazdu



Podwozie tylne



Otwarty bagażnik



Koło zapasowe



Przekątna tylna lewa



Lewa strona tył



Lewa strona przód



Otwarte lewe drzwi



Lewe drzwi boczne



## B Wnętrze

9 zdjęć



Wyświetlacz serwisowy



Licznik przebiegu



Deska rozdzielcza (tył)



Tunel centralny



Centralny kokpit



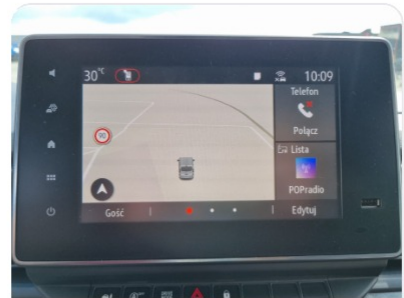
Tylny nawiew centralny



Kierownica



Multimedia / kamera



Nawigacja



## C Silnik

2 zdjęć



Otwarta maska silnika



Tabliczka znamionowa



## D Dokumentacja

5 zdjęć



Dowód rejestracyjny + kluczyki



Dowód osobisty (tył)



Inne dokumenty



Numer VIN



Instrukcja obsługi



## E Uszkodzenia

2 zdjęć



Zarejestrowano 8 uszkodzeń: #1 Zarysowanie (Zderzak przedni)

#2 Wgniecenie (Maska / Pokrywa silnika)

#3 Zarysowanie (Błotnik przedni prawy)

#4 Zarysowanie (Drzwi tylne prawe)

#5 Zarysowanie (Felga tylna lewa)

#6 Uszkodzenie mechaniczne (Felga przednia lewa)

#7 Zarysowanie (Felga przednia prawa)

#8 Zarysowanie (Próg prawy)



Photo Optional 1

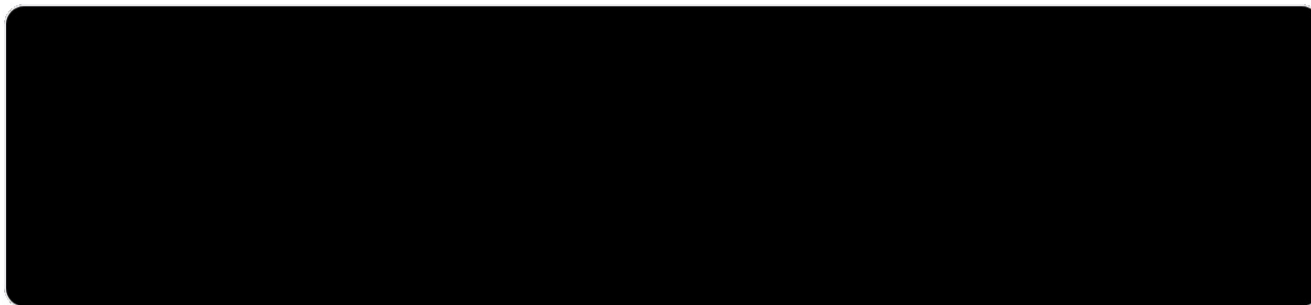


Photo Optional 2

Łącznie 34 zdjęć

Dokumentacja fotograficzna pojazdu

 Film z silnikiem

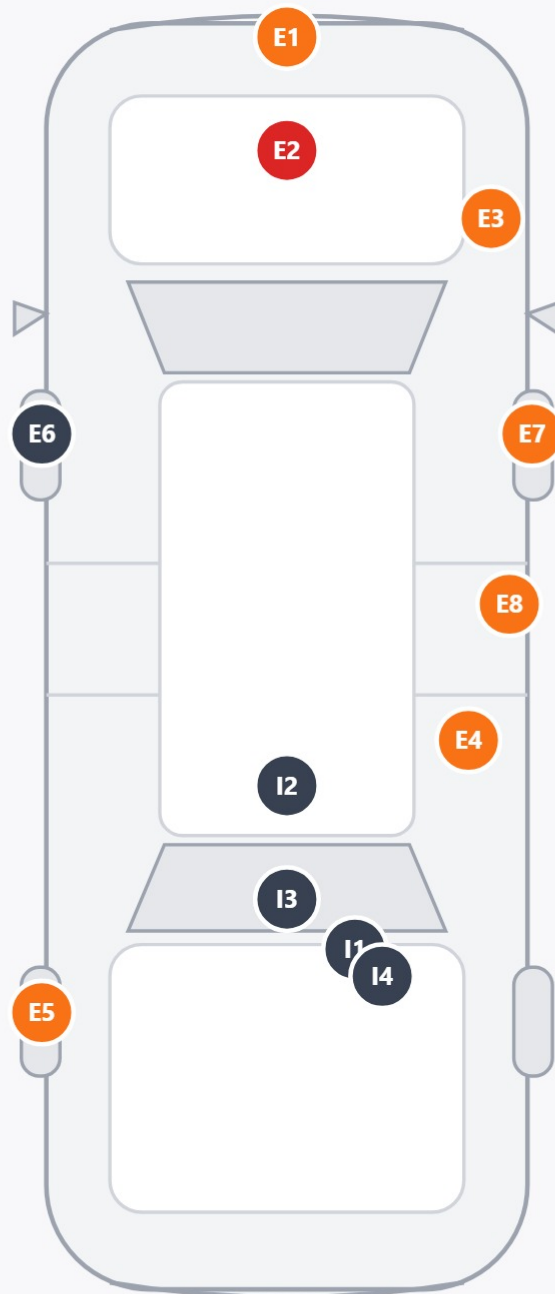


**Mapa uszkodzeń**



**Mapa uszkodzeń**

Lokalizacja udokumentowanych uszkodzeń



● Rysa / Wytarcie    
 ● Odprysk    
 ● Wgniecenie / Pęknięcie    
 ● Inne / Wnętrze

**E1** **Zarysowanie** — Zderzak przedni

**E2** **Wgniecenie** — Maska / Pokrywa silnika

**E3** **Zarysowanie** — Błotnik przedni prawy

**E4** **Zarysowanie** — Drzwi tylne prawe

**E5** **Zarysowanie** — Felga tylna lewa

**E6** **Uszkodzenie mechaniczne** — Felga przednia lewa

**E7** **Zarysowanie** — Felga przednia prawa

**E8** **Zarysowanie** — Próg prawy

**I1** **Zarysowanie** — Bagażnik — ścianki

**I2** **Zarysowanie** — Kanapa tylna

**I3** **Zarysowanie** — Inne

**I4** **Zarysowanie** — Bagażnik — ścianki



07 / USZKODZENIA ZEWNĘTRZNE

## Uszkodzenia zewnętrzne



1

**Zarysowanie** · Zderzak przedni 20x10

Zarysowany zderzak na powierzchni lakierowanej oraz, dolnej części strukturalne.



2

**Wgniecenie** · Maska / Pokrywa silnika 4x4

Wgniecenia.



3

**Zarysowanie** · Błotnik przedni prawy 1x1

Zarysowanie, brak lakieru.



4

**Zarysowanie** · Drzwi tylne prawe 2x1

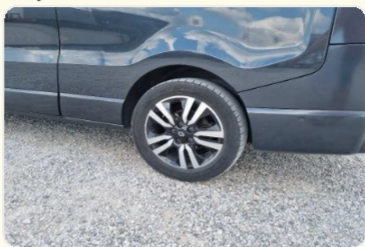
Zarysowana powierzchnia.



5

**Zarysowanie** · Felga tylna lewa 4x3

Zarysowana.



6

**Uszkodzenie mechaniczne** · Felga przednia lewa 3x3

Uszkodzona felga wraz z oponą.



7

Zarysowanie · Felga przednia prawa 3x3

Utleniona warstwa bezbarwnego.



8

Zarysowanie · Próg prawy 3x3

Zarysowany próg.



08 / USZKODZENIA WNĘTRZA

Uszkodzenia wnętrza



1

**Zarysowanie** · Bagażnik — ścianki 10x10

Liczne rysy, ubytki w strukturze plastiku.



2

**Zarysowanie** · Kanapa tylna 8x10

Zarysowane oparcia.



3

**Zarysowanie** · Inne 5x100

Porysowana listwa bagażnika, próg załadunkowy.



4

Zarysowanie · Bagażnik — ścianki 5x5

Liczne rysy przetarcia na ścianie pokrywy bagażnika



#### KOMENTARZ RZECZOZNAWCY

Podczas oględzin stwierdzono uszkodzenia zewnętrzne głównie o charakterze kosmetycznym: zarysowania zderzaka przedniego, błotnika przedniego prawego, drzwi tylnych prawych, progu prawego oraz felg. Stwierdzono również wgniecenie pokrywy silnika oraz uszkodzenie mechaniczne felgi przedniej lewej wraz z oponą. We wnętrzu odnotowano zarysowania elementów bagażnika, kanapy tylnej oraz listwy/progu załadunkowego. Nie stwierdzono uszkodzeń konstrukcyjnych ani blacharskich.



09 / STAN MECHANICZNY

**Stan mechaniczny**

ELEMENT	STAN
Stan silnika	<b>Dobry</b>
Poziom oleju	<b>OK</b>
Poziom płynu chłodniczego	<b>OK</b>
Hałasy silnika	<b>Brak</b>
Dymienie silnika	<b>Brak</b>
Skrzynia biegów	<b>Sprawny</b>
Sprzęgło	<b>Nd</b>
Wał napędowy	<b>Sprawny</b>
Zawieszenie przednie	<b>Sprawny</b>
Zawieszenie tylne	<b>Sprawny</b>
Amortyzatory	<b>Sprawny</b>
Hamulce przednie	<b>Sprawny</b>
Hamulce tylne	<b>Sprawny</b>
Hamulec ręczny	<b>Sprawny</b>
Luz kierownicy	<b>Brak</b>
Wspomaganie kierownicy	<b>Sprawny</b>
Układ wydechowy	<b>Sprawny</b>
Klimatyzacja	<b>Sprawny</b>
Ogrzewanie	<b>Sprawny</b>
Instalacja elektryczna	<b>Sprawny</b>
Akumulator	<b>Zły</b>
Oświetlenie	<b>Sprawny</b>
Wycieraczki	<b>Sprawny</b>

### KOMENTARZ RZECZOZNAWCY

Stan mechaniczny i jazda próbna: Podczas oględzin dokonano uruchomienia pojazdu oraz jazdy próbnej. Stan silnika oceniono jako dobry, poziom oleju i płynu chłodniczego prawidłowy, bez stwierdzonych hałasów i dymienia. Skrzynia biegów, wał napędowy, zawieszenie, hamulce, układ kierowniczy, klimatyzacja, ogrzewanie, instalacja elektryczna, oświetlenie i wycieraczki oceniono jako sprawne. Stwierdzono zły stan akumulatora.

### PODPISY

Inspektor: Sebastian Marszał

Klient: parking@famat.pl



### Dodatkowe dokumenty



Raport Historia Pojazdu (CEPIK)