



PARTNER
CRLS

EKSPERTYZA POJAZDU

STRONA TYTUŁOWA

WERSJA 3.01

DANE ZLECENIODAWCY

Firma VEHIS FINANSE SP. Z O.O.
AL. MURCKOWSKA 14C
40-265 KATOWICE

DANE WYKONAWCY

Firma PARTNER CRLS SP. Z O.O.
Rzeczoznawca MATEUSZ KELER
Nr zlecenia VHS00466/26
Data zlecenia 27 maj 2026

IDYFIKACJA SKRÓCONA POJAZDU

Marka RENAULT
Model MEGANE
Numer rejestracyjny WE6CY16
Rok produkcji 2019
Numer VIN VF1RFB00463064176

LISTA DOKUMENTÓW POJAZDU I AKCESORIÓW

Do oględzin pojazdu przedstawiono:

Dowód rejestracyjny	ORYG.	Tablice rejestracyjne	TAK
Klucz główny	TAK	Apteczka	NIE
Klucz zapasowy	TAK	1SZT. Gaśnica	NIE
Instrukcja obsługi	TAK	Trójkąt ostrzegawczy	TAK
Książka serwisowa	NIE		

OPIS OGÓLNY POJAZDU* - UWAGA

* Opis ogólny sporządzono w oparciu o cechy widoczne. Partner CRLS nie bierze odpowiedzialności za wady ukryte, nie dające się ustalić bez badania specjalistycznego.

ELEMENTY SKŁADOWE EKSPERTYZY

Poniższe elementy stanowią integralną część Ekspertyzy

Ekspertyza - Raport z systemu eksperckiego	TAK	Ekspertyza - Stan techniczny	TAK
Ekspertyza - Lakier/Ogumienie	TAK	Ekspertyza - Dokumentacja zdjęciowa	TAK



PARTNER
CRLS

EKSPERTYZA POJAZDU

RAPORT (SYSTEM EKSPERCKI)

Nr zlecenia

VHS00466/26

Nr rejestracyjny

WE6CY16

Raport wykonano w systemie eksperckim:

EUROTAX (AUTOVISTA)

Raport z systemu eksperckiego stanowi integralną część niniejszej Ekspertyzy i nie może być prezentowany samodzielnie.



OCENA STANU POJAZDU

DANE ZLECENIA

Numer wyceny	20930
Numer sprawy	VHS00466/26
Zleceniodawca	
Data i miejsce oględzin	
Data wyceny	02.06.2026
Wycena na dzień	02.06.2026
Numer licencji / użytkownik	38107 / Partner CRLS

DANE POJAZDU

Numer rejestracyjny / numer VIN	WE6CY16 / VF1RFB00463064176
Data pierwszej rejestracji / wiek w miesiącach	04.07.2019 / 83
Rok produkcji	2019
Przebieg rzeczywisty (km) / sposób ustalenia	227 012 / Odczytany
Data następnego badania technicznego	28.07.2026
Lakier	----

Marka	RENAULT
Model	Megane IV Grandtour 16-20
Typ	Megane 1.5 Blue dCi Business
Rodzaj nadwozia / liczba drzwi / liczba miejsc	Kombi / 5 / 5
Pojemność silnika (ccm)	1461
Moc kW / KM	85 / 115
Paliwo / katalizator	Diesel / Katalizator (SCR)
Układ / liczba cylindrów	R / 4
Skrzynia / liczba biegów	M / 6

WYPOSAŻENIE STANDARDOWE POJAZDU

- ABS
- Airbag 6 sztuk (czołowe poduszki kierowcy i pasażera, boczne poduszki - przód, kurtyny powietrzne)
- Felgi stalowe 15 z ogumieniem
- Fotel kierowcy z regulacją podparcia lędźwiowego
- Kanapa tylna, składana w układzie 1/3 - 2/3
- Klamki zewnętrzne w kolorze nadwozia
- Kolumna kierownicy z mech. regulacją położenia w dwóch płaszczyznach
- Konsola środkowa z podłokietnikiem i schowkiem
- Lusterka boczne regulowane elektrycznie i podgrzewane
- Lusterko wsteczne elektrochromatyczne
- Przygotowanie do montażu alarmu
- System automatycznej zmiany świateł drogowych na mijania (AHL)
- System wspomagania parkowania tyłem
- Światła do jazdy dziennej LED (diodowe)
- Tapicerka materiałowa
- Uchwyty ISOFIX na tylnych siedzeniach
- AFU - system wspomagający nagłe hamowanie
- ESC - układ stabilizacji toru jazdy
- Fotel kierowcy z manualną regulacją wysokości
- HSA - system wspomagania ruszania na wzniesieniu
- Kierownica skórzana
- Klimatyzacja manualna
- Komputer pokładowy
- Lakier uni
- Lusterka w kolorze nadwozia
- Pasy bezpieczeństwa 3 punktowe na przednich i tylnych miejscach
- Radiodtwarzacz DAB z Bluetooth, USB/jack
- Wyświetlacz monochromatyczny 4,2
- System kontroli ciśnienia w oponach
- Szyby przednie i tylne, elektrycznie
- Światła przeciwmgielne
- Tempomat z ogranicznikiem prędkości
- Zagłówki przednie i tylne regulowane na wysokość

- Zagłówki tylne regulowane na wysokość
- Zestaw do naprawy przebitej opony
- Zamek centralny z pilotem

WYPOSAŻENIE DODATKOWE

- Koło zapasowe - dojazdowe (V)
- Lakier metalik (V)
- Felgi aluminiowe 16" z ogumieniem



EKSPERTYZA POJAZDU

POMIAR GRUBOŚCI LAKIERU I OGUMIENIA

LAKIER



rysunek pojazdu poglądowy

Wykonano pomiar ręczny grubości powłoki lakierowej [µm]

NUMER I NAZWA ELEMENTU	PRZEDZIAŁ GRUBOŚCI POWŁOKI
1. POKRYWA PRZEDNIA	do 150
2. BŁOTNIK PRZEDNI LEWY	-----
3. SŁUPEK PRZEDNI LEWY	do 150
4. DRZWI PRZEDNIE LEWE	do 150
5. DACH	do 150
6. SŁUPEK ŚRODKOWY LEWY	do 150
7. PRÓG LEWY	do 150
8. DRZWI TYLNE LEWE	200 - 300
9. BŁOTNIK TYLNY LEWY	pow. 500
10. POKRYWA TYLNA	-----
11. BŁOTNIK TYLNY PRAWY	do 150
12. DRZWI TYLNE PRAWY	do 150
13. SŁUPEK ŚRODKOWY PRAWY	do 150
14. PRÓG PRAWY	do 150
15. DRZWI PRZEDNIE PRAWY	do 150
16. SŁUPEK PRZEDNI PRAWY	do 150
17. BŁOTNIK PRZEDNI PRAWY	-----

OGUMIENIE

Wykonano pomiar ręczny grubości bieżnika [mm]

PRODUCENT	TYP	ROZMIAR	BIEŻNIK	
Trazano	SW608	PP	205/55 R16	4,7
Trazano	SW608	PL	205/55 R16	4,6
Trazano	SW608	TP	205/55 R16	6,0
Trazano	SW608	TL	205/55 R16	6,0
KOŁO DOJAZDOWE		KOŁO ZAPASOWE		
0		0		0,0



EKSPERTYZA POJAZDU

OPIS STANU TECHNICZNEGO

NADWOZIE

NAZWA ELEMENTU	RODZAJ USZKODZENIA
PRÓG LEWY	WGNIECENIE
PRÓG PRAWY	WGNIECENIE
SŁUPEK PRZEDNI PRAWY	ZARYSOWANIE
POKRYWA PRZEDNIA	ZARYSOWANIE
POKRYWA PRZEDNIA	ODPRYSKI LAKIERU
ZDERZAK PRZEDNI	ODPRYSKI LAKIERU
KOŁPAK PRZEDNI LEWY	ZARYSOWANIE
SŁUPEK PRZEDNI LEWY	ODPRYSKI LAKIERU
LUSTERKO LEWE	ODPRYSKI LAKIERU
DRZWI PRZEDNIE LEWE	ODPRYSKI LAKIERU
SŁUPEK ŚRODKOWY LEWY	ZARYSOWANIE
DRZWI TYLNE LEWE	ZARYSOWANIE
KOŁPAK TYLNY LEWY	PĘKNIĘCIE
ZDERZAK TYLNY	ZARYSOWANIE
POKRYWA TYLNA	ZARYSOWANIE
KOŁPAK TYLNY PRAWY	ZARYSOWANIE
DRZWI TYLNE LEWE	ZARYSOWANIE
DRZWI PRZEDNIE PRAWY	ZARYSOWANIE, WGNIECENIE
BŁOTNIK PRZEDNI PRAWY	ZARYSOWANIE
LUSTERKO PRAWY	ZARYSOWANIE

WNĘTRZE

NAZWA ELEMENTU	RODZAJ USZKODZENIA
PODSUFITKA	ZARYSOWANIE
KOŁO KIEROWNICY	NADMIERNE ZUŻYCIE
PODŁOKIETNIK PRZEDNI	ZABRUDZENIE
----	----
----	----
----	----
----	----
----	----
----	----
----	----
----	----

UWAGI DODATKOWE DOTYCZĄCE STANU UTRZYMANIA POJAZDU

OGÓLNY STAN WIZUALNY NADWOZIA POJAZDU

STAN TYPOWY DLA WIEKU POJAZDU

OGÓLNY STAN WIZUALNY WNĘTRZA POJAZDU

STAN TYPOWY DLA WIEKU POJAZDU

Pozostałe uwagi do opisu nadwozia i wnętrza (nie ujęte powyżej)

TAPICERKA BAGAŻNIKA L+P - zarysowania; DODATKOWA WYKŁADZINA KIEROWCY - ubytek; SZYBA CZOŁOWA - drobny odprysk; BŁOTNIK TL oraz DRZWI TL - widoczne wady lakiernicze; ZAŚLEPKA ZDERZAK T - uszkodzona; BELKA DACHU P - zarysowanie; KOŁPAK PP - zarysowanie;



EKSPERTYZA POJAZDU

INFORMACJE DODATKOWE

INFORMACJE DODATKOWE

ZGODNOŚĆ FORMALNA POJAZDU:

POCHODZENIE POJAZDU
BADANIE NUMERU VIN
BADANIE PRAWDZIWOŚCI DANYCH POJAZDU
STAN DROGOMIERZA

POCHODZENIE KRAJOWE INNE
BADANO - STWIERDZONO ZGODNOŚĆ Z DOKUMENTACJĄ
PRZYJĘTO WG OKAZANYCH DOKUMENTÓW/ŹRÓDEŁ.
WERYFIKOWANO

ZABEZPIECZENIE PRZECIWKRADZIEŻOWE:

IMMOBILISER
INNE

STWIERDZONO - DZIAŁA
NIE STWIERDZONO

JAZDA PRÓBNA

URUCHOMIENIE POJAZDU
PRÓBA RUCHOWA

PODJĘTO PRÓBĘ - URUCHOMIONO (BOOSTER)
PODJĘTO PRÓBĘ - BRAK UWAG - JAZDA TESTOWA (PARKING)

KOMENTARZ DODATKOWY

PRACA PODZESPOŁÓW
BRAK UWAG

KOMUNIKATY I KONTROLKI
BRAK UWAG

ZAPISY W REJESTRACH ZEWNĘTRZNYCH
BRAK UWAG

POZOSTAŁE
BRAK UWAG

KLAUZULE

Opisany w Ekspertyzie stan pojazdu jest wiążący na dzień oględzin.

Rzeczoznawca dokonał odczytu numerów identyfikacyjnych pojazdu oraz wskazań stanu drogomierza bez badania ich poprawności oraz autentyczności.

Ekspertyzę sporządzono w oparciu o dostarczoną dokumentację, badanie organoleptyczne pojazdu w warunkach jego udostępnienia oraz przy wykorzystaniu systemów eksperckich.

Rzeczoznawca nie przeprowadził badań diagnostycznych. Nie ma też wpływu na matematyczne algorytmy, a także bazę wyposażenia standardowego, stosowane w systemach eksperckich.

Rzeczoznawca nie bierze na siebie odpowiedzialności za wady ukryte (prawne i fizyczne) oraz ewentualne skutki wynikające z dalszego użytkowania pojazdu.

Jeżeli do oględzin przedstawiono oryginał dowodu rejestracyjnego, zdjęcia przedstawiają stan faktyczny na dzień oględzin. W przeciwnym razie zdjęcia przedstawiają skan dowodu rejestracyjnego.

Ekspertyza służy wyłącznie do celu w niej wskazanego i nie może być wykorzystywana do żadnego innego celu.
Ekspertyza nie może być publikowana bez zgody Wykonawcy.



PARTNER
CRLS

EKSPERTYZA POJAZDU

DOKUMENTACJA ZDJĘCIOWA

ZDJĘCIA

Ilość zdjęć (bez zdjęć dowodu rejestracyjnego)	200	_____
Zdjęcia poglądowe	TAK	_____
Zdjęcia uszkodzeń	TAK	_____
Zdjęcia dokumentów pojazdu	TAK	_____
Zdjęcia dowodu rejestracyjnego	TAK	_____

ZDJĘCIA POGLĄDOWE





















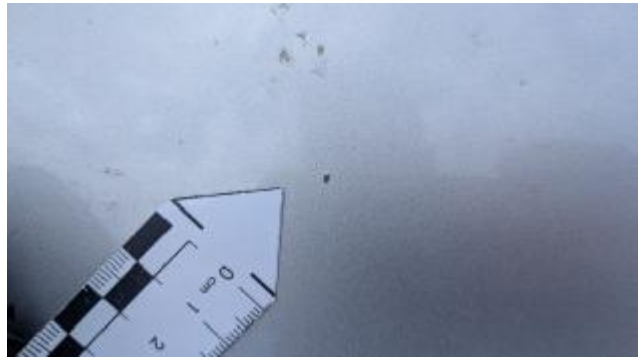
ZDJĘCIA USZKODZEŃ































DOKUMENTY POJAZDU



