

Opinia nr 03/05/2026/F

z dnia 19.05.2026 r.

Dotyczy: oszacowanie aktualnej wartości rynkowej.
Rzecznawca: mgr Sebastian Kurmanowski RS001444,
uprawnienie AutoConsulting nr 1234.

Przedmiot wyceny: Opryskiwacz polowy zaczepiany FENDT Rogator 344 28m.



1. DANE FORMALNO-PRAWNE.

1.1. Zleceniodawca.

Katarzyna Bednarek ARTEKO Centrum Rolnicze
Glinice 9
26-650 Przytyk

1.2. Zleceniobiorca.

Fabryka Wycen Sp. z o.o.
ul. Nugat 7/57
02-776 Warszawa
NIP: 951-251-23-86
REGON: 387866403

1.3. Uwarunkowania prawne i formalne wyceny.

- Zlecenie zleceniodawcy z dnia 04.05.2026 r.
- Ustawa o gospodarce nieruchomościami (Dz.U. z 11.08.1997 r. Nr 115 art.174).
- Rozporządzenie Ministra Finansów z dnia 20.01.1995 r. w sprawie amortyzacji środków trwałych (Dz.U. Nr 7).
- Ustawa o rachunkowości z dnia 29.09.1994 r. (Dz. U. Nr 121).
- Ustawa z dnia 23.04.1964 r. Kodeks Cywilny (Dz.U. Nr 1).
- Rozporządzenie Ministra Przekształceń Własnościowych z 20.11.1991 r. (Dz.U. 2/91).
- Kodeks postępowania administracyjnego – Ustawa z dnia 14.06.1960 r. (Dz.U. Nr 9).

1.4. Źródła informacji.

- Informacje o środkach technicznych na rynku wtórnym – komisje, przetargi, prasa specjalistyczna, informacje internetowe.
- Informacje o cenie nowych, porównywalnych środków technicznych – informacje internetowe, cennik maszyn i urządzeń BISTYP, WACETOB, PIMR.
- Podstawowe charakterystyki techniczno-funkcjonalne wycenianego środka technicznego – literatura specjalistyczna, instrukcje obsługi, katalogi maszyn.
- Oględziny przedmiotu wyceny oraz udostępnione dokumenty.

1.5. Podstawy metodologiczne wyceny.

- *Standardy zawodowe rzeczoznawców majątkowych*, Polska Federacja Stowarzyszeń Rzeczoznawców Majątkowych, Warszawa 1995 r.
- *Podstawy wyceny wartości środków technicznych*, T. Klimek, Wydawnictwo BOMIS Press, Poznań 2003 r.
- *Vademecum Wyceny Maszyn i Urządzeń*, H. Macniak, Z. Makowicz, Ośrodek Doradztwa i Doskonalenia Kadr, Gdańsk 1998 r.
- *Wycena Maszyn i Urządzeń*, T. Klimek, Stowarzyszenie Rzeczoznawców Majątkowych w Katowicach, Katowice 1995 r.
- *Szacowanie wartości środków i megalukadów technicznych*, T. Klimek, Wydawnictwo Fundacja BOMIS, Poznań 2020 r.
- *Wycena maszyn i urządzeń*, J. Napiórkowski, ZCO, Zielona Góra 2001r.

1.6. Przedmiot wyceny.

Opryskiwacz polowy zaczepiany FENDT Rogator 344 28m.

Szczegółową charakterystykę przedmiotu wyceny przedstawiono w punkcie 3.

1.7. Data i miejsce oględzin.

06.05.2026 r. ARTEKO Centrum Rolnicze, Glinice 9, 26-650 Przytyk.

1.8. Zakres i cel wyceny.

Wycena obejmuje w swoim zakresie oszacowanie wartości rynkowej przedmiotu wyceny na potrzeby sprzedaży.

2. DATY ISTOTNE DLA CZYNNOŚCI OSZACOWANIA PRZEDMIOTU WYCENY.

- Data sporządzenia wyceny: 19.05.2026 r.
- Data, na którą określono wartość środka technicznego: 19.05.2026 r.
- Data oględzin i badań środka technicznego: 06.05.2026 r.

3. CHARAKTERYSTYKA OGÓLNA PRZEDMIOTU WYCENY.**3.1. Dane techniczno-identyfikacyjne.**

Symbol klasyfikacji rodzajowej środków trwałych (KŚT): Podgrupa 59. Maszyny rolnicze i gospodarki leśnej. Rodzaj 593. Aparaty do ochrony roślin.	
Parametry techniczne:	
Nazwa	Opryskiwacz polowy zaczepiany
Model	Rogator 344
Seria	300
Producent/marka	FENDT
Rok produkcji	2018 (na podstawie tabliczki znamionowej)
Numer identyfikacyjny maszyny (VIN)	XRRF0344VJV001009 (na podstawie tabliczki znamionowej)
Pojemność nominalna zbiornika (l)	4400
Szerokość robocza belki (m)	28
Masa własna opryskiwacza (kg)	~5255
Wymiary transportowe z belką dł./szer./wys. (m)	7,7/ 2,55/3,9
Kolor maszyny	zielony/grafit

Główne elementy wyposażenia:

Belka opryskowa hydraulicznie składana, aluminiowa;

Zbiorniki wykonane z materiału HDPE;

Zbiornik czystej wody;

Rozwadniacz środków chemicznych;

Głowica dysz 5-pozycyjna;

Oś skrętna;

Hamulce pneumatyczne z ALB;

Zaczep kulowy;

Myjka z tyłu maszyny;
Kamera tylna;
Reflektory robocze;
Panel sterowania OptiFlow;
Joystick OptiControl;
Wyświetlacz TOPCON 8,4" X25;
Antena Novatel SM6L-D2L-00G-0T0 (AGC7).

Opis zamontowanego ogumienia:

Koło	Marka, typ	Wysokość bieżnika mm
I Osi L	ALLIANCE AGRIFLEX 354 IF 480/80 R50	40
I Osi P	ALLIANCE AGRIFLEX 354 IF 480/80 R50	40

źródło: oględziny środka technicznego, tabliczka znamionowa, karta katalogowa, www.fendt.com

Działanie i zastosowanie.

Opryskiwacz polowy przeznaczony jest do wykonywania zabiegów ochronnych w uprawach rolniczych, warzywnych i zielarskich, do nawożenia nawozami mineralnymi rozpuszczonymi w wodzie oraz nawadniania roślin.

Zastosowanie: gospodarstwa rolne, firmy usługowe, sektor ogrodniczy.

3.2. Opis stanu technicznego.

Ogólny stan techniczny wizualny bardzo dobry.

- Badanie środka technicznego przeprowadzono metodą organoleptyczną;
Podczas oględzin belka polowa złożona w pozycji transportowej, z utrudnionym dostępem do elementów wyposażenia;
Widoczne normatywne ślady użytkowania, zabrudzenia, zarysowania i przetarcia powierzchni, ubytki powłoki lakierowej, rdzawy nalot,
Nie stwierdzono widocznych istotnych uszkodzeń mechanicznych;
Podczas oględzin nie uruchamiano maszyny i nie weryfikowano funkcjonalności podzespołów;
- Dokumentacja techniczna udostępniona podczas oględzin: brak.

4. DOKUMENTACJA FOTOGRAFICZNA.

Podczas oględzin rzeczoznawca ustalił stan faktyczny udokumentowany materiałem fotograficznym.



Zdjęcie 1



Zdjęcie 2



Zdjęcie 3



Zdjęcie 4



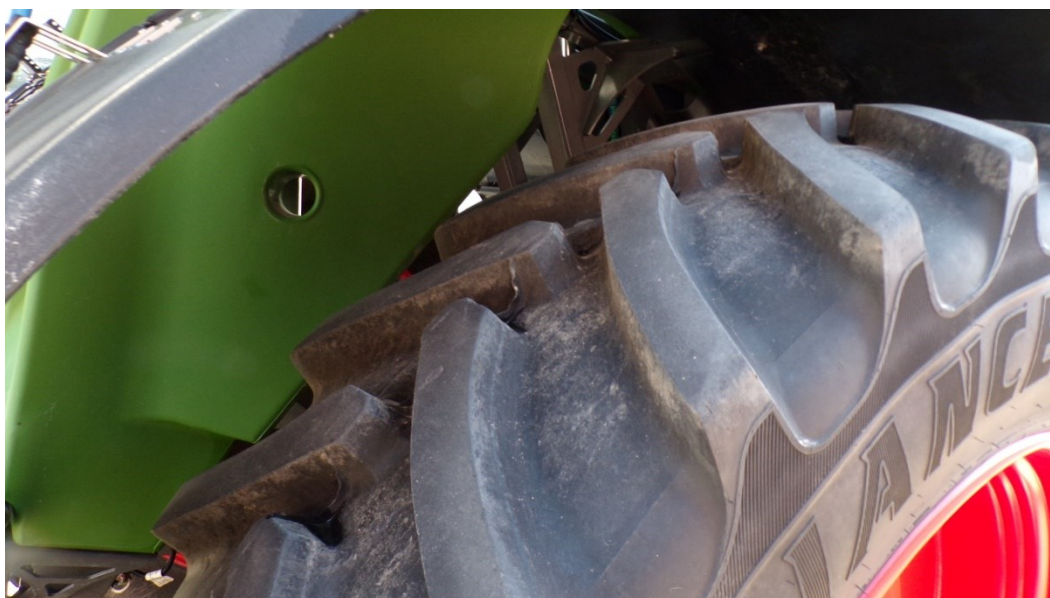
Zdjęcie 5



Zdjęcie 6



Zdjęcie 7



Zdjęcie 8



Zdjęcie 9



Zdjęcie 10



Zdjęcie 11



Zdjęcie 12



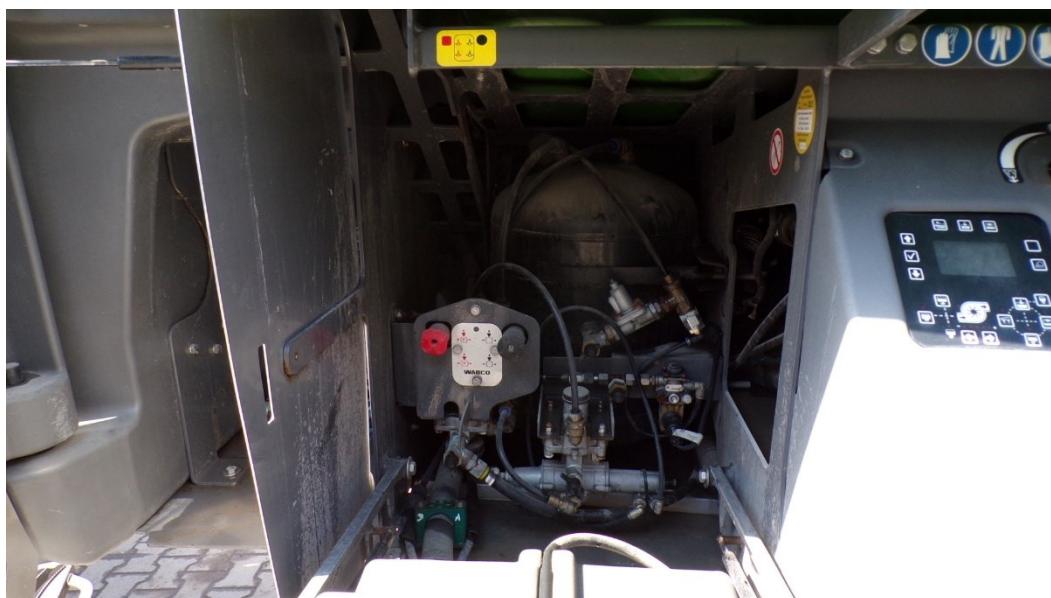
Zdjęcie 13



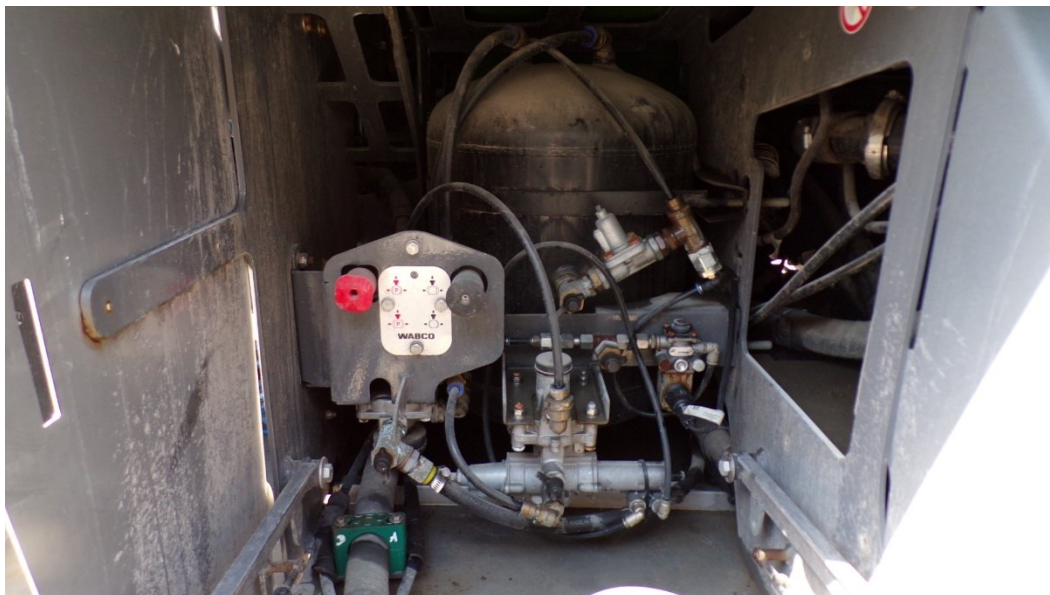
Zdjęcie 14



Zdjęcie 15



Zdjęcie 16



Zdjęcie 17



Zdjęcie 18



Zdjęcie 19



Zdjęcie 20



Zdjęcie 21



Zdjęcie 22

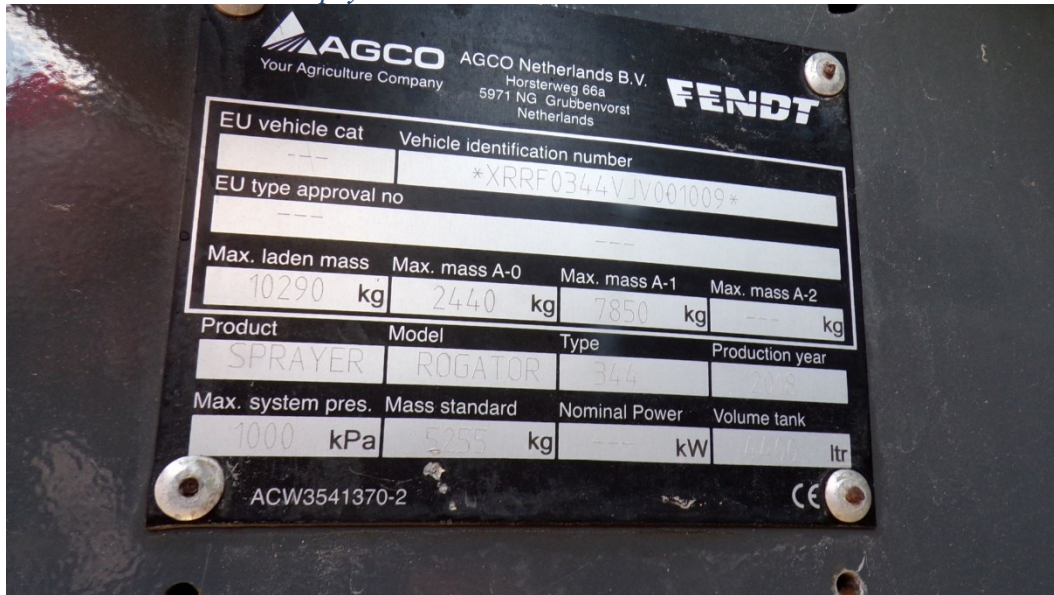


Zdjęcie 23



Zdjęcie 24

Tabliczka znamionowa opryskiwacza:



Zdjęcie 27



Zdjęcie 28

Numer VIN na ramie opryskiwacza:



Zdjęcie 29



Zdjęcie 30



Zdjęcie 31



Zdjęcie 32



Zdjęcie 33



Zdjęcie 34



Zdjęcie 35



Zdjęcie 36



Zdjęcie 37



Zdjęcie 38



Zdjęcie 39



Zdjęcie 40



Zdjęcie 41



Zdjęcie 42



Zdjęcie 43



Zdjęcie 44



Zdjęcie 45



Zdjęcie 46



Zdjęcie 47



Zdjęcie 48



Zdjęcie 49



Zdjęcie 50



Zdjęcie 51



Zdjęcie 52



Zdjęcie 53



Zdjęcie 54



Zdjęcie 55



Zdjęcie 56



Zdjęcie 57



Zdjęcie 58



Zdjęcie 59



Zdjęcie 60



Zdjęcie 61



Zdjęcie 62

KLAUZULE I ZASTRZEŻENIA

1. Do powyższych wartości nie doliczono podatku VAT.
2. Niniejsza ekspertyza służy wyłącznie do oszacowania wartości rynkowej przedmiotu wyceny i nie może być wykorzystywana do żadnego innego celu, niż wymieniony powyżej. W szczególności wycena nie może stanowić podstawy do oceny cech i stanu wycenianego obiektu przy jego zakupie.
3. Niniejsza wycena nie jest ofertą handlową.
4. Rzeczoznawca nie bierze na siebie odpowiedzialności za wady ukryte (prawne i fizyczne), uszkodzenia oraz braki powstałe po przeprowadzonych oględzinach oraz ewentualne skutki wynikające z dalszego użytkowania przedmiotu wyceny, a także za skutki wykorzystania samej wyceny.
5. Rzeczoznawca nie ponosi odpowiedzialności za wady wyceny powstałe z przyjęcia za podstawę informacje od użytkownika lub zlecającego o stanie przedmiotu lub dokumentów z nim związanych, jeśli

brak było podstaw do kwestionowania ich zgodności ze stanem rzeczywistym lub też ustalenie tego stanu rzeczywistego było przez wykonawcę wyceny niemożliwe lub znacznie utrudnione.

6. Niniejsze opracowanie nie może być wykorzystane do żadnego innego celu niż określony w treści opinii i nie może być publikowane w całości w jakimkolwiek dokumencie bez zgody wykonawcy i bez uzgodnienia z nim formy i treści takiej publikacji.
7. Bez zgody autora opinii zabrania się jej powielania.
8. Nie badano tytułu użytkowania ani tytułu własności przedmiotu wyceny lub elementów, w tym ewentualnego istnienia ograniczonych praw rzeczowych. Nie badano również poprawności i sposobu zainstalowania tabliczki znamionowej i numerów identyfikacyjnych obiektu oraz nie weryfikowano prawdziwości danych tam podanych.
9. Powyższa wycena nie jest ekspertyzą stanu technicznego przedmiotu wyceny i za taką nie może być uznawana, w szczególności nie może być traktowana jako gwarancja sprzedaży przedmiotu wyceny za oszacowaną wartość.
10. Wycenę przeprowadzono w oparciu o dostarczoną dokumentację oraz badanie organoleptyczne wycenianego obiektu.
11. Niniejsza wycena została sporządzona na podstawie oględzin wycenianego przedmiotu w warunkach występujących w miejscu jego udostępnienia.

Dokument wystawiony elektronicznie, ważny bez podpisu.