



**PARTNER**  
CRLS

## EKSPERTYZA POJAZDU

STRONA TYTUŁOWA

WERSJA 3.02

### DANE ZLECENIODAWCY

Firma VEHIS FINANSE SP. Z O.O.  
AL. MURCKOWSKA 14C  
40-265 KATOWICE

### DANE WYKONAWCY

Firma PARTNER CRLS SP. Z O.O.  
Rzeczoznawca MATEUSZ KELER  
Nr zlecenia VHS00423/26  
Data zlecenia 8 maj 2026

### IDENTYFIKACJA SKRÓCONA POJAZDU

Marka IVECO  
Model Daily 50C18  
Numer rejestracyjny WU2148S  
Rok produkcji 2024  
Numer VIN ZCFC635C8R5621897

### LISTA DOKUMENTÓW POJAZDU I AKCESORIÓW

Do oględzin pojazdu przedstawiono:

Dowód rejestracyjny	ORYG.	Tablice rejestracyjne	TAK
Klucz główny	TAK	Apteczka	NIE
Klucz zapasowy	NIE	Gaśnica	TAK
Instrukcja obsługi	NIE	Trójkąt ostrzegawczy	NIE
Książka serwisowa	NIE		

### OPIS OGÓLNY POJAZDU\* - UWAGA

\* Opis ogólny sporządzono w oparciu o cechy widoczne. Partner CRLS nie bierze odpowiedzialności za wady ukryte, nie dające się ustalić bez badania specjalistycznego.

### ELEMENTY SKŁADOWE EKSPERTYZY

Poniższe elementy stanowią integralną część Ekspertyzy

Ekspertyza - Raport z systemu eksperckiego	TAK	Ekspertyza - Stan techniczny	TAK
Ekspertyza - Lakier/Ogumienie	TAK	Ekspertyza - Dokumentacja zdjęciowa	TAK



**PARTNER**  
CRLS

## **EKSPERTYZA POJAZDU**

RAPORT (SYSTEM EKSPERCKI)

Nr zlecenia

VHS00423/26

Nr rejestracyjny

WU2148S

Raport wykonano w systemie eksperckim:

EUROTAX (AUTOVISTA)

Raport z systemu eksperckiego stanowi integralną część niniejszej Ekspertyzy i nie może być prezentowany samodzielnie.



## OCENA STANU POJAZDU

### DANE ZLECENIA

Numer wyceny	20831
Numer sprawy	VHS00423/26
Zleceniodawca	
Data i miejsce oględzin	
Data wyceny	16.05.2026
Wycena na dzień	16.05.2026
Numer licencji / użytkownik	38107 / Partner CRLS

### DANE POJAZDU

Numer rejestracyjny / numer VIN	WU2148S / ZCFC635C8R5621897
Data pierwszej rejestracji / wiek w miesiącach	29.05.2024 / 24
Rok produkcji	2024
Przebieg rzeczywisty (km) / sposób ustalenia	302 322 / Odczytany
Data następnego badania technicznego	28.05.2027
Lakier	----

Marka	IVECO
Model	Daily 50C18 3,5t Euro 6 2998ccm - 180KM 19-
Typ	Daily 50C18 Hi-Matic
Rodzaj nadwozia / liczba drzwi / liczba miejsc	Podwozie, kabina krótka / 2 / 2
Pojemność silnika (ccm)	2998
Moc kW / KM	132 / 180
Paliwo / katalizator	Diesel / SCR+EGR+DPF+DOC
Układ / liczba cylindrów	R / 4
Skrzynia / liczba biegów	M / 6
Dopuszczalna masa całkowita	3 500
Masa własna / ładowność	2 191 / 1 309
Rozstaw osi 1 / 2	4 750 /
Zabudowa	Skrzyniowa z opończę, pojemność pow. 7 europalet

### WYPOSAŻENIE STANDARDOWE POJAZDU

- Automatykzna skrzynia biegów HI-MATIC
- Fotel kierowcy reg. mech. w 3 kierunkach
- HBA (system hydraulicznego rozdziału siły hamowania)
- LAC (system sterujący obciążeniem)
- Poduszka powietrzna kierowcy
- RMI (system przeciwdziałający dachowaniu podczas dynamicznej jazdy)
- Szyby atermiczne i przyciemniane
- Światła do jazdy dziennej
- Wspomaganie układu kierowniczego
- Zestaw naprawczy opon
- ESP9
- Fotel pasażera pojedynczy, z pełną regulacją
- Hill Holder
- Lusterka wsteczne ogrzewane i sterowane elektrycznie
- Przygotowanie do montażu radia
- ROM (system przeciwdziałający dachowaniu)
- Szyby boczne sterowane elektrycznie
- TSM (system łagodzenia przechyłu przyczepy)
- Zamek centralny ze zdalnym sterowaniem

### WYPOSAŻENIE DODATKOWE

- Fotel kierowcy komfortowy, amortyzowany
- Hamulec postojowy uruchamiany elektrycznie
- Kierownica pokryta skórą

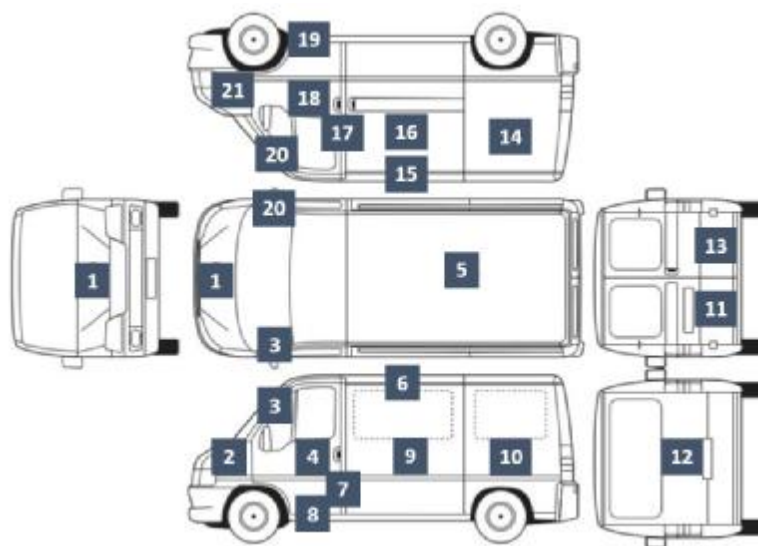
- Klimatyzacja automatyczna
- Lusterka boczne na ramionach przystosowanych do zabudowy o szerokości 2,35 m
- Ogrzewanie postojowe wodne
- Światła przeciwmgielne
- Tempomat aktywny ACC z czujnikiem radarowym
- Wyświetlacz kolorowy TFT, centralny
- Zawieszenie pneumatyczne tylnej osi



## EKSPERTYZA POJAZDU

POMIAR GRUBOŚCI LAKIERU I OGUMIENIA

### LAKIER



rysunek pojazdu poglądowy

Wykonano pomiar ręczny grubości powłoki lakierowej [µm]

NUMER I NAZWA ELEMENTU	PRZEDZIAŁ GRUBOŚCI POWŁOKI
1. POKRYWA PRZEDNIA	do 150
2. BŁOTNIK PRZEDNI LEWY	do 150
3. SŁUPEK PRZEDNI LEWY	-----
4. DRZWI PRZEDNIE LEWE	do 150
5. DACH	-----
6. RAMA DACHU LEWA	-----
7. SŁUPEK ŚRODKOWY LEWY	do 150
8. PRÓG LEWY	do 150
9. POSZYCIE/DRZWI ŚRODKOWE LEWE	-----
10. POSZYCIE/DRZWI TYLNE LEWE	-----
11. DRZWI TYLNE LEWE	-----
12. POKRYWA TYLNA	-----
13. DRZWI TYLNE PRAWY	-----
14. POSZYCIE/DRZWI TYLNE PRAWY	-----
15. RAMA DACHU PRAWA	-----
16. POKRYWA/DRZWI ŚRODKOWE PRAWY	-----
17. SŁUPEK ŚRODKOWY PRAWY	do 150
18. DRZWI PRZEDNIE PRAWY	do 150
19. PRÓG PRAWY	do 150
20. SŁUPEK PRZEDNI PRAWY	-----
21. BŁOTNIK PRZEDNI PRAWY	do 150

### OGUMIENIE

Wykonano pomiar ręczny grubości bieżnika [mm]

PRODUCENT TYP		ROZMIAR	BIEŻNIK
Firestone WINTERHAWK 2	PP	195/75R16 C	2,3
Firestone WINTERHAWK 2	PL	195/75R16 C	3,5
Matador Nordicca Van (wew. 2,8 mm)	TP	195/75R16 C	4,5
Matador Nordicca Van (wew. 3,1 mm)	TL	195/75R16 C	3,5
KOŁO PEŁNOWYMIAROWE	KOŁO ZAPASOWE		
0		0	0,0



## EKSPERTYZA POJAZDU

### OPIS STANU TECHNICZNEGO

#### NADWOZIE

NAZWA ELEMENTU	RODZAJ USZKODZENIA
SZYBA CZOŁOWA	ODPRYSKI
BŁOTNIK PRZEDNI PRAWY	ZARYSOWANIE, WGNIECENIE
POKRYWA PRZEDNIA	ZARYSOWANIE
ZDERZAK PRZEDNI	ŚLADY NIEPROFESJONALNEJ NAPRAWY
ZDERZAK PRZEDNI	UBYTEK W KAROSERII/DZIURA
BŁOTNIK PRZEDNI LEWY	ODPRYSKI LAKIERU
LUSTERKO LEWE	ZARYSOWANIE
KOŁPAK PRZEDNI LEWY	BRAK
LISTWA DRZWI PRZEDNICH PRAWYCH	ZARYSOWANIE
LISTWA ŁUKOWA BŁOTNIKA PRZEDNIEGO PRAWEGO	UBYTEK W KAROSERII/DZIURA
DRZWI PRZEDNIE PRAWY	WGNIECENIE
LUSTERKO PRAWY	ZARYSOWANIE
DRZWI PRZEDNIE LEWE	ZARYSOWANIE, WGNIECENIE
----	----
----	----
----	----
----	----
----	----
----	----
----	----
----	----

#### WNĘTRZE

NAZWA ELEMENTU	RODZAJ USZKODZENIA
PODŁOKIETNIK PRZEDNI	ZABRUDZENIE
WYKŁADZINA PODŁOGI	ZABRUDZENIE
FOTEL PRZEDNI ŚRODKOWY	ROZERWANIE
TAPICERKA DRZWI PRZEDNICH PRAWYCH	ZARYSOWANIE
DESKA ROZDZIELCZA	ZARYSOWANIE
----	----
----	----
----	----
----	----
----	----

#### UWAGI DODATKOWE DOTYCZĄCE STANU UTRZYMANIA POJAZDU

OGÓLNY STAN WIZUALNY NADWOZIA POJAZDU

STAN TYPOWY DLA WIEKU POJAZDU

OGÓLNY STAN WIZUALNY WNĘTRZA POJAZDU

STAN TYPOWY DLA WIEKU POJAZDU

Pozostałe uwagi do opisu nadwozia i wnętrza (nie ujęte powyżej)

WYKŁADZINA ŚCIANY T - deformacja; UCHWYT DRZWI P - pęknięcie; MIESZEK BIEGÓW - nieprawidłowe

obsadzenie; TAPICERKA FOTELI - deformacja; ZAMEK KLAMRA PASÓW BEZPIECZEŃSTWA - popękany;

NADKOLE PL - pęknięcie; OSPOJLEROWANIE KABINY L + P - popękanie/ubytek; ZDERZAK BOCZNY L -

wgnieciony/deformacja; PLANDEKA L + P - ślady napraw; SŁUPEK TP ZABUDOWY - zarysowanie; ZDERZAK

BOCZNY P - wgnieciony/deformacja



## EKSPERTYZA POJAZDU

### INFORMACJE DODATKOWE

#### INFORMACJE DODATKOWE

##### ZGODNOŚĆ FORMALNA POJAZDU:

POCHODZENIE POJAZDU

BADANIE NUMERU VIN

BADANIE PRAWDZIWOŚCI DANYCH POJAZDU

STAN DROGOMIERZA

POCHODZENIE KRAJOWE INNE

BADANO - STWIERDZONO ZGODNOŚĆ Z DOKUMENTACJĄ

PRZYJĘTO WG OKAZANYCH DOKUMENTÓW/ŹRÓDEŁ.

WERYFIKOWANO

##### ZABEZPIECZENIE PRZECIWKRADZIEŻOWE:

IMMOBILISER

INNE

STWIERDZONO - DZIAŁA

NIE STWIERDZONO

##### JAZDA PRÓBNA

URUCHOMIENIE POJAZDU

PRÓBA RUCHOWA

PODJĘTO PRÓBĘ - URUCHOMIONO (BOOSTER)

PODJĘTO PRÓBĘ - BRAK UWAG - JAZDA TESTOWA (PARKING)

#### KOMENTARZ DODATKOWY

PRACA PODZESPOŁÓW

BRAK UWAG

KOMUNIKATY I KONTROLKI

do sprawdzenia okładziny hamulcowe

ZAPISY W REJESTRACH ZEWNĘTRZNYCH

BRAK UWAG

POZOSTAŁE

W dowodzie rejestracyjnym inny model pojazdu - wymaga wyjaśnienia.

#### KLAUZULE

Opisany w Ekspertyzie stan pojazdu jest wiążący na dzień oględzin.

Rzeczoznawca dokonał odczytu numerów identyfikacyjnych pojazdu oraz wskazań stanu drogomierza bez badania ich poprawności oraz autentyczności.

Ekspertyzę sporządzono w oparciu o dostarczoną dokumentację, badanie organoleptyczne pojazdu w warunkach jego udostępnienia oraz przy wykorzystaniu systemów eksperckich.

Rzeczoznawca nie przeprowadził badań diagnostycznych. Nie ma też wpływu na matematyczne algorytmy, a także bazę wyposażenia standardowego, stosowane w systemach eksperckich.

Rzeczoznawca nie bierze na siebie odpowiedzialności za wady ukryte (prawne i fizyczne) oraz ewentualne skutki wynikające z dalszego użytkowania pojazdu.

Jeżeli do oględzin przedstawiono oryginał dowodu rejestracyjnego, zdjęcia przedstawiają stan faktyczny na dzień oględzin. W przeciwnym razie zdjęcia przedstawiają skan dowodu rejestracyjnego.

Ekspertyza służy wyłącznie do celu w niej wskazanego i nie może być wykorzystywana do żadnego innego celu.

Ekspertyza nie może być publikowana bez zgody Wykonawcy.



**PARTNER**  
CRLS

## EKSPERTYZA POJAZDU

DOKUMENTACJA ZDJĘCIOWA

### ZDJĘCIA

Ilość zdjęć (bez zdjęć dowodu rejestracyjnego)	210	_____
Zdjęcia poglądowe	TAK	_____
Zdjęcia uszkodzeń	TAK	_____
Zdjęcia dokumentów pojazdu	TAK	_____
Zdjęcia dowodu rejestracyjnego	TAK	_____

ZDJĘCIA POGLĄDOWE











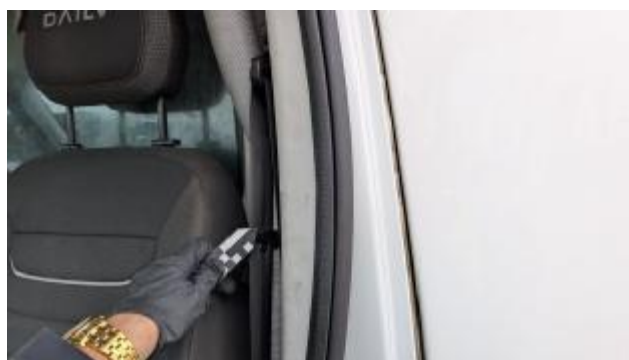
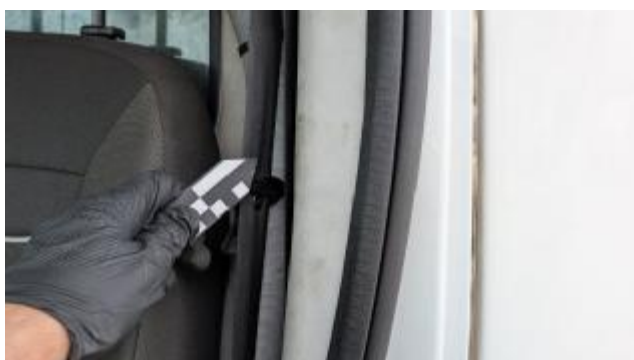






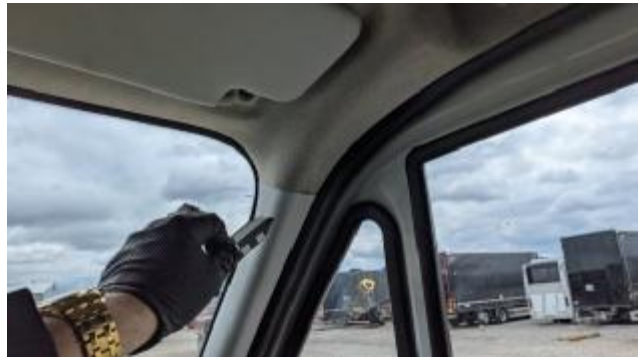


ZDJĘCIA USZKODZEŃ





































DOKUMENTY POJAZDU



