

IVECO Daily 50C18 V L Hi-Matic

2998 cc · 129 kW / 173 KM · AUTOMATYCZNA · DIESEL · 2024



PRZEBIEG

265 804 km



2024

ROK PRODUKCJI



DIESEL

RODZAJ PALIWA



129 kW / 173 KM

MOC



AUTOMATYCZNA

SKRZYŃIA BIEGÓW

ROZNIK 2024

PRZEBIEG 265 804 km

POJEMNOŚĆ 2998 cc

MOC 129 kW / 173 KM

PALIWO DIESEL

NAPĘD 4x2 (RWD)

SKRZYŃKA AUTOMATYCZNA

KOLOR Biały

USZKODZENIA
KOSMETYCZNE

17

USZKODZENIA
KONSTRUKCYJNE

0

USZKODZENIA
BLACHARSKIE

0



FIRMA

VEHIS FINANSE Sp. z o.o.



KLIENT

Vehis



MIEJSCE OGLĘDZIN

Słomczyn, ul. Metalowa 10,
05-600 Grójec



DATA OGLĘDZIN

15.05.2026 · 00:00



INSPEKTOR

Sebastian Marszał



01 / DANE POJAZDU



Dane pojazdu



NUMER
REJESTRACYJNY
WU1156S



MARKA
IVECO



MODEL
Daily 50C18
V L Hi-
Matic



VIN
ZCFC635C6R5
622238



ROK PRODUKCJI
2024



PRZEBIEG
265 804 km



KOLOR
Biały



RODZAJ PALIWA
DIESEL



MOC SILNIKA
129 kW /
173 KM



POJEMNOŚĆ
2998 cc



SKRZYŃIA
BIEGÓW
AUTOMATY
CZNA



NAPĘD
4x2 (RWD)



LICZBA DRZWI
2



LICZBA MIEJSC
3



DATA
PIERWSZEJ
REJESTRACJI
2024-05-08

KOMENTARZ RZECZOZNAWCY

Zweryfikowane przez rzeczoznawcę



02 / WYPOSAŻENIE



Wyposażenie pojazdu

Lista wyposażenia uzupełniona przez rzeczoznawcę

Wyposażenie standardowe

<ul style="list-style-type: none"> ✓ Automatykzna skrzynia biegów HI-MATIC 	<ul style="list-style-type: none"> ✓ ESP9 	<ul style="list-style-type: none"> ✓ Fotel kierowcy regulowany w trzech kierunkach, sztywny
<ul style="list-style-type: none"> ✓ Fotel pasażera pojedynczy, z pełną regulacją 	<ul style="list-style-type: none"> ✓ HBA (system hydraulicznego rozdziału siły hamowania) 	<ul style="list-style-type: none"> ✓ Hill Holder
<ul style="list-style-type: none"> ✓ LAC (system sterujący obciążeniem) 	<ul style="list-style-type: none"> ✓ LDWS (system kontroli zmiany pasa ruchu) 	<ul style="list-style-type: none"> ✓ Lusterka wsteczne elektrycznie sterowane i ogrzewane
<ul style="list-style-type: none"> ✓ Poduszka powietrzna kierowcy 	<ul style="list-style-type: none"> ✓ Przygotowanie do montażu radia 	<ul style="list-style-type: none"> ✓ RMI (system przeciwdziałający dachowaniu podczas dynamicznej jazdy)
<ul style="list-style-type: none"> ✓ Szyby atermiczne i przeciemnione 	<ul style="list-style-type: none"> ✓ Szyby boczne sterowane elektrycznie 	<ul style="list-style-type: none"> ✓ Światła do jazdy dziennej
<ul style="list-style-type: none"> ✓ Tachograf cyfrowy 	<ul style="list-style-type: none"> ✓ TSM (system łagodzenia przechyłu przyczepy) 	<ul style="list-style-type: none"> ✓ Wspomaganie układu kierowniczego
<ul style="list-style-type: none"> ✓ Zamek centralny ze zdalnym sterowaniem 	<ul style="list-style-type: none"> ✓ Koło zapasowe 	

Wyposażenie dodatkowe

✓ Zawieszenie tylne pneumatyczne

✓ Atrapa chłodnicy Daily z paskami chromowanymi

✓ Deska rozdzielcza Elegance

✓ Fotel kierowcy komfortowy, amortyzowany

✓ Hamulec postojowy uruchamiany elektrycznie

✓ Kierownica pokryta skórą

✓ Klimatyzacja automatyczna

✓ Kolumna kierownicy regulowana w dwóch płaszczyznach

✓ Ławka pasażera 2-osobowa, z rozkładanym stolikiem

✓ Moduł telematyczny Connectivity Box

✓ Ogranicznik prędkości, nastawny

✓ Radio cyfrowe HI-CONNECT, sterowanie przy kierownicy

✓ Sprężarka do klimatyzacji

✓ Światła przeciwmgielne

✓ Światła przednie LED

✓ asystentem jazdy w korku (Queue Assist)

✓ Lusterka boczne na ramionach przystosowanych do zabudowy o szerokości 2,35 m

Wyposażenie specjalne

✓ Topsleeper (dachowa kabina sypialna)

✓ Zabudowa skrzyniowa z opończę

✓ Wymiary przestrzeni ładunkowej 6,10 długości 2,45 Szerokość 2,55 Wysokość

Czynniki obniżające wartość

✓ Naprawy konieczne

✓ Sprzedaż wymuszona (windykacja)

KOMENTARZ RZECZOZNAWCY

Zweryfikowane przez rzeczoznawcę



Przekątna przednia lewa 01/16



Przód pojazdu 02/16



Przekątna przednia
prawa 03/16



Podwozie przednie 04/16



Prawa strona przód 05/16



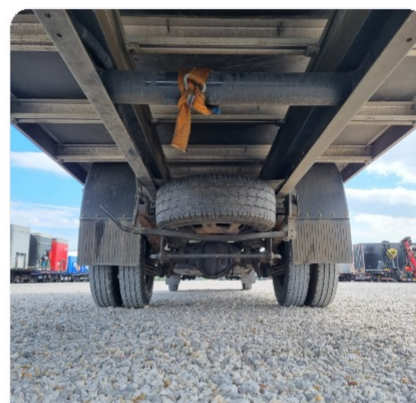
Prawa strona tył 06/16



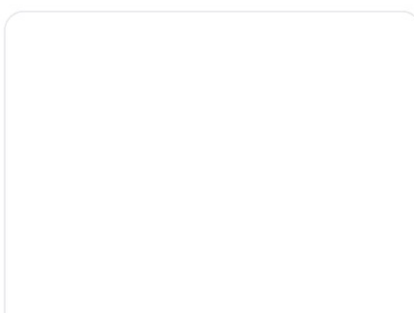
Przekątna tylna prawa 07/16



Tył pojazdu 08/16



Podwozie tylne 09/16





Otwarty bagażnik

10/16



Koło zapasowe

11/16



Przekątna tylna lewa

12/16



Lewa strona tył

13/16



Otwarte lewe drzwi

14/16




Lewa strona przód

15/16



Lewe drzwi boczne

16/16

 Kliknij zdjęcie, aby powiększyć



04 / DOKUMENTACJA POJAZDU



Dokumentacja pojazdu

Dowód
rejestracyjny

Tak

Karta pojazdu

Nie

Koło zapasowe

Nie

Podnośnik i
narzędzia

Nie

Trójkąt
ostrzegawczy

Nie

Gaśnica

Nie

Tablice
rejestracyjne

Tak

Kluczyki

Tak

Klimatyzacja
sprawna

Tak

Klucz do kół

Tak

VIN zgodny z
dokumentami

Tak

Dokumentacja zweryfikowana — 6 z 11 pozycji pozytywnych



05 / OPONY I POMIAR LAKIERU



Opony i pomiar lakieru

Opony

Stan opon na dzień oględzin

PRZEDNIE LEWE

MARKA MODEL
Kleber Trans
pro2

ROZMIAR DOT
195/75 0723
R16

0.0
mm
BIEŻNIK

PRZEDNIE PRAWY

MARKA MODEL
Kleber Trans
pro2

ROZMIAR DOT
195/75 4722
R16

4.4
mm
BIEŻNIK

TYLNE LEWE

MARKA MODEL
Kumho PorTr
anKc5
3

ROZMIAR DOT
195/75 —
R16

0.0
mm
BIEŻNIK

TYLNE PRAWY

MARKA MODEL
Kumho PorTr
anKc5
3

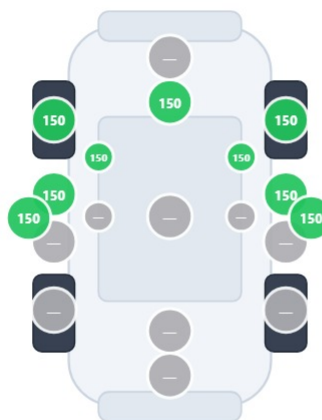
ROZMIAR DOT
195/75 0725
R16

0.0
mm
BIEŻNIK

Dobry $\geq 4,0$ mm · Do wymiany 1,6–4,0 mm · Wymienić! $< 1,6$ mm

Pomiar grubości lakieru

Wartości w μm (mikrometrach)



- Pokrwa n 0-150 μm
- Rłotnik nr 0-150 μm
- Rłotnik nr 0-150 μm
- Drzwi prz 0-150 μm
- Drzwi prz 0-150 μm
- Drzwi t Brak danych
- Drzwi t Brak danych
- Rłotnik Brak danych
- Rłotnik Brak danych
- Dach Brak danych
- Słunek nr 0-150 μm
- Słunek nr 0-150 μm
- Słunek Brak danych
- Słunek Brak danych
- Prón I 0-150 μm
- Prón P 0-150 μm
- 7derzal Brak danych
- 7derzal Brak danych

- ≤ 150 μm — Fabryczny
- 151–300 μm — Lakierowany
- > 300 μm — Naprawiany / Szpachlowany

KOMENTARZ RZECZOZNAWCY

Opony o różnych bieżnikach brak możliwości odczytu modelu ze względu na mocne zużycie.



06 / GALERIA ZDJĘCIOWA

Galeria zdjęciowa



A Nadwozie

16 zdjęć



Przekątna przednia lewa



Przód pojazdu



Przekątna przednia prawa



Podwozie przednie



Prawa strona przód



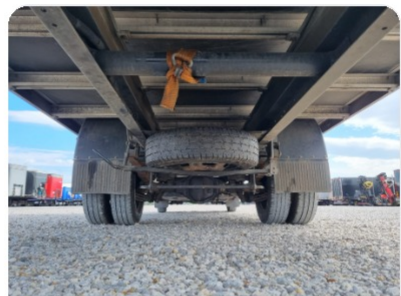
Prawa strona tył



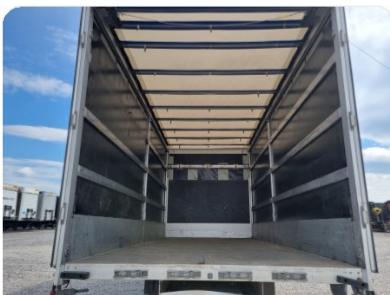
Przekątna tylna prawa



Tył pojazdu



Podwozie tylne



Otwarty bagażnik



Koło zapasowe



Przekątna tylna lewa



Lewa strona tył



Otwarte lewe drzwi



Lewa strona przód



Lewe drzwi boczne



B Wnętrze

6 zdjęć



Deska rozdzielcza (tył)



Centralny kokpit



Licznik przebiegu



Kierownica



Wyświetlacz serwisowy



Multimedia / kamera



C Silnik

2 zdjęć



Otwarta maska silnika



Tabliczka znamionowa



D Dokumentacja

4 zdjęć



Numer VIN



Dowód rejestracyjny +
kluczki



Dowód osobisty (tył)



Inne dokumenty



E Uszkodzenia

15 zdjęć



Zarejestrowano 17 uszkodzeń:

#1 Wgniecenie (Błotnik przedni prawy)

#2 Pęknięcie (Lusterko prawe)

#3 Uszkodzenie mechaniczne (Inne)

#4 Uszkodzenie mechaniczne (Inne)

#5 Wgniecenie (Inne)

#6 Wgniecenie (Inne)

#7 Uszkodzenie mechaniczne (Drzwi tylne prawe)

#8 Uszkodzenie mechaniczne (Inne)

#9 Wgniecenie (Zderzak tylny)

#10 Wgniecenie (Drzwi tylne lewe)

#11 Zarysowanie (Inne)

#12 Uszkodzenie mechaniczne (Inne)

#13 Uszkodzenie mechaniczne (Inne)

#14 Korozja / Rdza (Felga przednia prawa)

#15 Korozja / Rdza (Felga tylna prawa)

#16 Pęknięcie (Inne)

#17



Photo Optional 1



Photo Optional 2



Photo Optional 4



Photo Optional 3



Photo Optional 5



Photo Optional 6



Photo Optional 7



Photo Optional 8



Photo Optional 9



Photo Optional 10



Photo Optional 11



Photo Optional 12



Photo Optional 13





Photo Optional 15

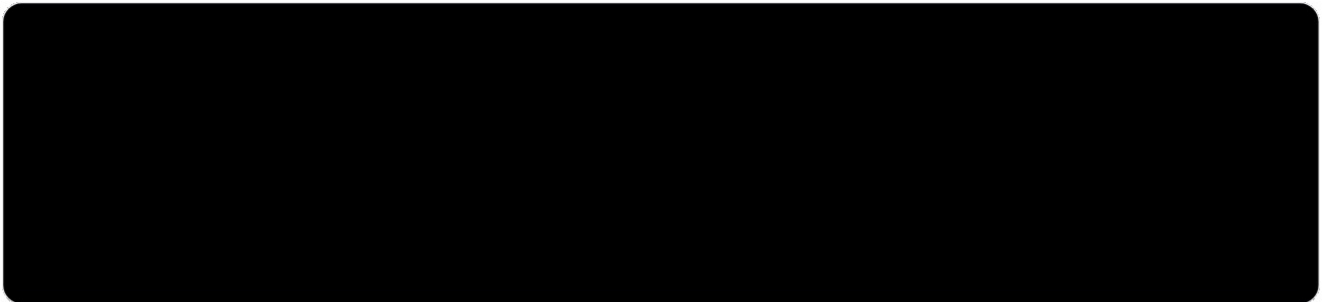


Photo Optional 14

Łącznie 43 zdjęć

Dokumentacja fotograficzna pojazdu

 Film z silnikiem



Mapa uszkodzeń



Mapa uszkodzeń

Lokalizacja udokumentowanych uszkodzeń

F1 **Wgniecenie** — Błotnik przedni prawy

F2 **Pęknięcie** — Lusterko prawe

F3 **Uszkodzenie mechaniczne** — Inne

F4 **Uszkodzenie mechaniczne** — Inne

F5 **Wgniecenie** — Inne

F6 **Wgniecenie** — Inne

F7 **Uszkodzenie mechaniczne** — Drzwi tylne prawe

F8 **Uszkodzenie mechaniczne** — Inne

F9 **Wgniecenie** — Zderzak tylny

F10 **Wgniecenie** — Drzwi tylne lewe

F11 **Zarysowanie** — Inne

F12 **Uszkodzenie mechaniczne** — Inne

F13 **Uszkodzenie mechaniczne** — Inne

F14 **Korozja / Rdza** — Felga przednia prawa

F15 **Korozja / Rdza** — Felga tylna prawa

F16 **Pęknięcie** — Inne

F17 **Uszkodzenie**

I1 **Uszkodzenie mechaniczne** — Schowek

I2 **Zabrudzenie** — Fotel pasażera

I3 **Uszkodzenie mechaniczne** — Podsufitka

I4 **Odbarwienie** — Deska rozdzielcza

I5 **Zabrudzenie** — Inne

I6 **Zabrudzenie** — Fotel kierowcy

I7 **Uszkodzenie mechaniczne** — Inne

I8 **Uszkodzenie**

I9 **Uszkodzenie** — Inne



07 / USZKODZENIA ZEWNĘTRZNE

Uszkodzenia zewnętrzne



1

Wgniecenie · Błotnik przedni prawy 30x10

Naprawa błotnika, lakierowanie.



2

Pęknięcie · Lusterko prawe

Uszkodzona obudowa



3

Uszkodzenie mechaniczne · Inne

Brak owiewki.strona lewa



4

Uszkodzenie mechaniczne · Inne

Uszkodzenie owiewki bocznej prawej.



5

Wgniecenie · Inne

Uszkodzenie zabudowy aluminiowej str. Prawa



6

Wgniecenie · Inne

Belka zabezpieczająca prawa.



7

Uszkodzenie mechaniczne · Drzwi tylne prawo

Zawias drzwi



8

Uszkodzenie mechaniczne · Inne

Odbój tylny prawy



9

Wgniecenie · Zderzak tylny

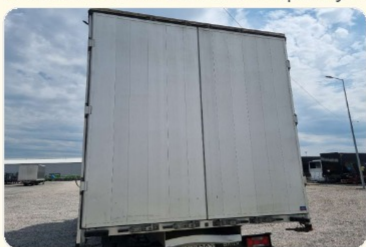
Uszkodzenie zderzak tył, oraz belka zabudowy aluminium



10

Wgniecenie · Drzwi tylne lewe

Uszkodzenia mechaniczne poszycia drzwi. Wgniecenia.



11

Zarysowanie · Inne 10x1

Słupek zabudowy lewy tył.



12

Uszkodzenie mechaniczne · Inne

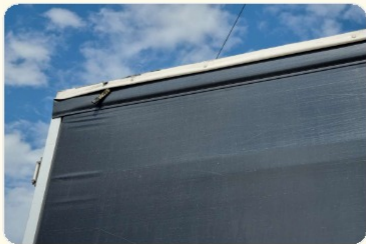
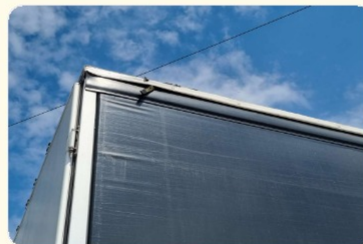
Plandeka strona lewa



13

Uszkodzenie mechaniczne · Inne

Plandeka strona prawa.



14

Korozja / Rdza · Felga przednia prawa

Korozja, uszkodzony element plastikowy,



15

Korozja / Rdza · Felga tylna prawa



16

Pęknięcie · Inne

Uszkodzenie nadkolalewy przód.



17



08 / USZKODZENIA WNĘTRZA

Uszkodzenia wnętrza



1

Uszkodzenie mechaniczne · Schowek

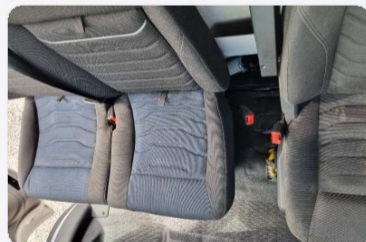
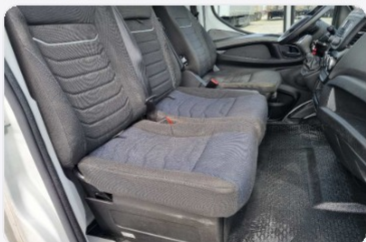
Brak klamki schowka



2

Zabrudzenie · Fotel pasażera

Fotel pasażera, do prania.roznica w kolorze tapicerki



3

Uszkodzenie mechaniczne · Podsufitka

Załamania tapicerki, plamy, odbarwienia.



4

Odbarwienie · Deska rozdzielcza 30x20

Ślady po naklejkach.



5

Zabrudzenie · Inne

Zabudowa sypialniana, nad kabiną kierowcy.



6

Zabrudzenie · Fotel kierowcy

Pranie tapicerki, lub wymiana.



7

Uszkodzenie mechaniczne · Inne

Komputer wskazuje usterki układu hamulcowego postojowego



8

Brak światła cofania.



9

· Inne

Komputer wskazuje na uszkodzenie poduszki powietrznej.

**KOMENTARZ RZECZOZNAWCY**

W wnętrzu ujawniono różnicę w kolorystyce siedzeń pasażera a siedzeniem kierowcy



09 / STAN MECHANICZNY

Stan mechaniczny

ELEMENT	STAN
Stan silnika	Dobry
Poziom oleju	OK
Poziom płynu chłodniczego	OK
Hałasy silnika	Nd
Dymienie silnika	Nd
Skrzynia biegów	Sprawny
Sprzęgło	Nd
Wał napędowy	Nd
Zawieszenie przednie	Nd
Zawieszenie tylne	Nd
Amortyzatory	Nd
Hamulce przednie	Niesprawny
Hamulec ręczny	Niesprawny
Układ wydechowy	Sprawny
Klimatyzacja	Sprawny
Ogrzewanie	Sprawny
Instalacja elektryczna	Niesprawny
Akumulator	Dobry
Wycieraczki	Sprawny
Uwagi z jazdy próbnej	Nie stwierdzono nieprawidłowości

KOMENTARZ RZECZOZNAWCY

Silnik został uruchomiony, ciężki rozruch, komunikat awarii instalacji elektrycznej nie zdiagnozowano przyczyny awarii, komunikat błędu poduszki powietrznej nie zdiagnozowano przyczyny. Komunikat awarii układu hamulcowego nie zdiagnozowano przyczyny.

UWAGI INSPEKTORA

Pojazd w stanie mocno wyeksploatowanym. Problem z uruchomieniem pojazdu, rozrusznik.

PODPISY

Inspektor: Sebastian Marszał

Klient: Vehis



Dodatkowe dokumenty



Raport Historia Pojazdu (CEPIK)