

Nr zlecenia: ZLECENIE ZGODNIE Z UMOW

z dnia: 14.05.2026

**Zleceniodawca:**

PEAC (Poland) Sp. z o.o.  
ul. Seweryna Miel y skiego 14  
61-725 Pozna

**Rzeczoznawca:**

J.Kiliszek nr upr. 751 RS1303



## OPINIA TECHNICZNA

Zadanie: Okre lenie warto ci rynkowej na potrzeby sprzeda y

### PODSTAWA OPINII

- Zlecenie wla ciciela zgodnie z obowi zuj ca umow .
- Ogl dziny pojazdu na parkingu w miejs. Słomczyn przy ul. Metalowej 10 w dn.18.05.2026 r.
- Dowód rejestracyjny Seria-DR/BAT3528174
- Instrukcja Okre lania warto ci pojazdów nr 01/2024 z dnia 25.04.2024r.

### DANE IDENTYFIKACYJNE POJAZDU (\*)

Dane: [C] V-2026

Rodzaj pojazdu:	<b>Ci gnik samochodowy</b>	VIN:	<b>Z C F M 6 2 A U 9 P C 5 0 4 9 8 2</b>
Marka:	<b>IVECO</b>	Nr rejestracyjny:	<b>PY58937</b>
Model pojazdu:	<b>AS 440 S49 S-Way MR` 20 E6d 18.0t</b>	Nr Info-Ekspert:	<b>142-14687</b>
Wersja:	<b>ST/P</b>	Rok produkcji:	<b>2023</b>

Wskazanie drogomierza	232764 km
Data pierwszej rejestracji	13.09.2023
Data wa no ci badania technicznego	23.09.2026
Rodzaj zabudowy	ci gnik siodłowy z kabin  dług
Rodzaj kabiny	sypialna (odchylana)
Dop. masa całkow.	18000 kg

Liczba osi / Rodzaj napędu / Skrzynia biegów	2 / 4x2 / automatyczna
Zawieszenie osi przedniej / tylnej / Rozstaw osi	resory / poduszki / 3800 mm
Jednostka napędowa	z zapłonem samoczynnym
Pojemność / Moc silnika	12882 ccm / 357kW (485KM)
Doładowanie	Turbosp. z chłodn. powietrza
Liczba cylindrów / Układ cylindrów	6 / rz. dowy
Norma spalin	E6d
Kolor powłoki lakierowej kabiny	biały 1-warstwowy typu uni

### WYPOSAŻENIE STANDARDOWE

L.p. Nazwa elementu wyposażenia	L.p. Nazwa elementu wyposażenia
1 *ABS - system zapobiegający blokowaniu kół	11 *Lusterka zewnętrzne trznie podgrzewane elektrycznie
2 *Autoalarm	12 *Lusterka zewnętrzne trznie regulowane elektrycznie
3 *Dach regulowany elektrycznie	13 *Ogrzewanie niezależne
4 *Fotel kierowcy zawieszony pneumatycznie	14 *Podgrzewacz paliwa
5 *Hamulec silnikowy	15 *Szyby regulowane elektrycznie
6 *Immobilizer	16 *Tachograf
7 *Kabina sypialna	17 *Tempomat
8 *Klimatyzacja automatyczna	18 *Zamek centralny
9 *Lejanka	19 *Zawieszenie tylne pneumatyczne
10 *Lodówka	20 *Zwalniacz

### WYPOSAŻENIE DODATKOWE

L.p. Nazwa elementu wyposażenia
1 +Drugi zbiornik paliwa
2 +Kierownica obszyta skórą
3 +Radio CB
4 +Radioodtwarzacz +System nawigacji satelitarnej
5 +Reflektory LED
6 +Retarder/Intrader
7 Spoiler dachowy
8 Spoilery boczne

### OPIS ZAMONTOWANEGO W POJEŻDŻENIE OGUMIENIA

Koło	Marka, typ	Bieżnik [mm]	Zużycie [%]
Przednie lewe:	*APOLLO 315/70 R22,5 ENDURACE RA2 156/150L	11,0	41
Przednie prawe:	*APOLLO 315/70 R22,5 ENDURACE RA2 156/150L	11,0	41
Tylne LZ:	*MICHELIN 315/70 R22.5 154/150L X MULTI ENERGY TL	5,0	79
Tylne LW:	*MICHELIN 315/70 R22.5 154/150L X MULTI ENERGY TL	4,5	82
Tylne PZ:	*MICHELIN 315/70 R22.5 154/150L X MULTI ENERGY TL	5,0	79
Tylne PW:	*MICHELIN 315/70 R22.5 154/150L X MULTI ENERGY TL	4,5	82

### KOREKTY WARTOŚCI POJAZDU

#### KOREKTA ZA PIERWSZĄ REJESTRACJĄ (+)

Korekta uwzględnia wpływ daty pierwszej rejestracji pojazdu (pierwszego dopuszczenia do ruchu po zakupieniu pojazdu nowego) na jego wartość. Przyjmuje się, że pojazd bazowy został zarejestrowany po raz pierwszy 15.05.2023. Pojazd wyceniany został zarejestrowany 4 miesiące później, zatem jego okres eksploatacji jest krótszy od okresu eksploatacji pojazdu bazowego i stąd wynika dodatnia korekta wartości.

#### KOREKTA ZA WYPOSAŻENIE (+)

Wyposażenie pojazdu powoduje powiększenie wartości pojazdu, gdy jest wyposażeniem ponadstandardowym oraz jest sprawne, czyli zdolne do spełnienia swojej funkcji. Wielkość korekty wartości bazowej, zwanej z wyposażeniem dodatkowym pojazdu została określona na podstawie udziału tego wyposażenia w wartości standardowo wyposażonego nowego pojazdu z uwzględnieniem amortyzacji pojazdu i zwanej amortyzacji jego wyposażenia.

#### KOREKTA ZA PRZEBIEG (+)

Korekta uwzględnia wpływ przebiegu pojazdu na jego wartość. Wartość bazowa (skorygowana o wpływ pierwszej rejestracji) została określona dla przebiegu normatywnego 352 000 km. Zweryfikowany przebieg wycenianego pojazdu jest mniejszy od normatywnego o 119 236 km. Powoduje to zastosowanie korekty wartości w wysokości 8,35%.

## KOREKTY RÓ NE:

korekta za jeden kluczyk (-)

stwierdzone braki i uszkodzenia (-)

KOREKTY RÓ NE RAZEM (-)

KOREKTA ZA OGUMIENIE (-)

Korekta uwzgl dnia wpływ stanu ogumienia na wartość pojazdu. Zuycie poszczególnych opon zostało określone z uwzgl dnieniem zmierzonej wysokości ich bieżnika. Punktem odniesienia jest ogumienie o zuyciu 50%.

## OPIS STANU TECHNICZNEGO ZESPOŁÓW POJAZDU



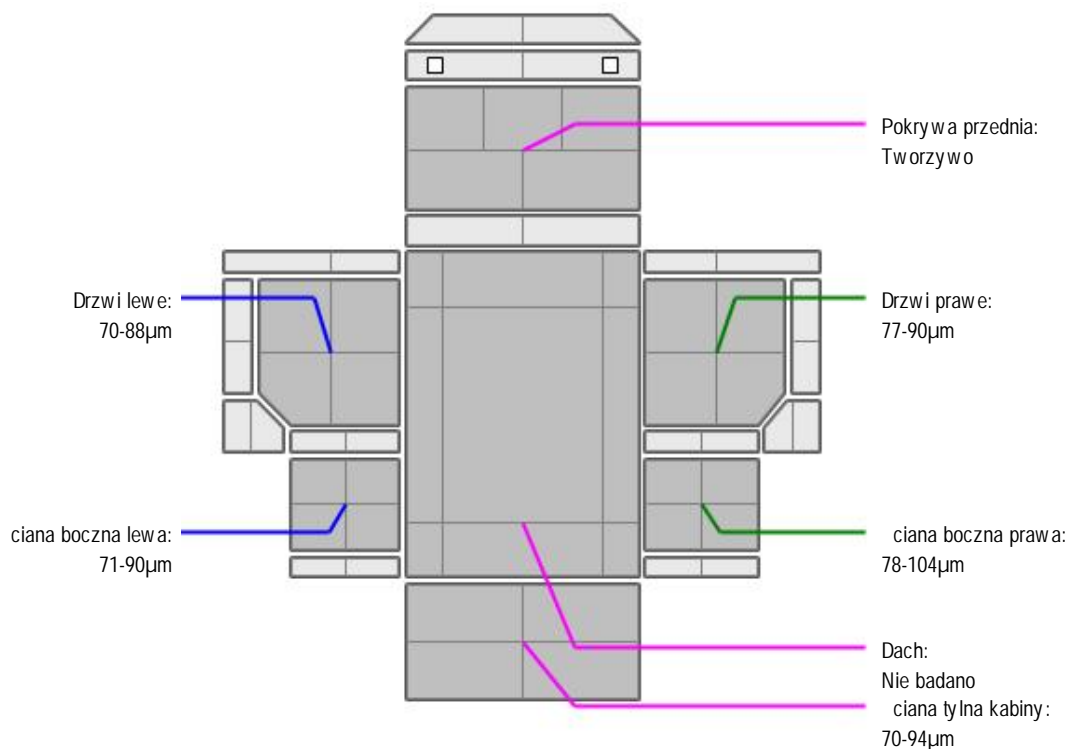
## KABINA KIEROWCY - Szkielet i poszycia zewn trzne

L.p.	Nazwa elementu	L / P	Rodzaj uszkodzenia	Opis	Fot. nr
1	Drzwi boczne	P	Odpryski powłoki lakierowej		
2	ciana boczna tylna	P	Wgnieciona z zarysowaniami powłoki lakierowej		

Oklejenie reklamowe -do usunięcia



## KABINA KIEROWCY – Opis powłoki lakierowej



L.p.	Nazwa elementu	L / P	Grubość powłoki [µm]	Opis
1	Pokrywa przednia		Tworzywo	
2	Dach		Nie badano	
3	Drzwi	L	70-88µm	
4	ciana boczna	L	71-90µm	
5	Drzwi	P	77-90µm	

6	ciana boczna	P	78-104µm	
7	ciana tylna kabiny		70-94µm	

**WYPOSA ENIE ZEWN TRZNE**

L.p.	Nazwa elementu	L / P	Rodzaj uszkodzenia	Opis	Fot. nr
1	Zderzak przedni (cz. prawa)		Gł boko zarysowany.		
2	Zderzak przedni (cz. lewa)		Zarysowany		
3	Obudowa lusterka bocznego	L	P kni ta przy podstawie, prowizorycznie klejona.		
4	Obudowa lusterka bocznego	P	Zarysowana		
5	Szyba przednia		Odpryski warstwy zewn trznej z p kni ciem punktowym		
6	Stopnie boczny	L	Zarysowany		
7	Stopnie boczny	P	P kni ty, zarysowany.		
8	Lampa zespolona tylna	P	P kni ty klosz		
9	Nadkole koła tylnego cz rodkowa	P	P kniete, zarysowania		
10	Nadkole koła tylnego cz rodkowa	L	P kniete, zarysowania		
11	Za lepka mech. podnoszenia kabiny		Brak		
12	Nadkole koła tylnego cz tylna	P	Odkształcona		

**KABINA KIEROWCY – Wyposa enie wewn trzne**

L.p.	Nazwa elementu	L / P	Rodzaj uszkodzenia	Opis	Fot. nr
1	Fotel przedni	L	Przepalone miejscowo poszycie, zabrudzony		
2	Fotel przedni	P	Zabrudzony		
3	Pokrycie fotela przedniego	P	Uszkodzona obudowa zamka lewego blokady.		

-Dywanik kierowcy - brak.

-Lodówki - przegródki wymagaj uzupełnienia.

**SILNIK z osprz tem, układem paliwowym i wydechowym**

L.p.	Nazwa elementu	Rodzaj uszkodzenia	Opis	Fot. nr
1	Zbiornik paliwa prawy	Wgnieciony		
2	Obejma przednia zbiornika paliwa prawego	Wgnieciona		

**RAMA**

L.p.	Nazwa elementu	L / P	Rodzaj uszkodzenia	Opis	Fot. nr
1	Poprzeczka tylna		Starcia powłoki lakierowej		

**ZAWIESZENIE I KOŁA**

L.p.	Nazwa elementu	L / P	Rodzaj uszkodzenia	Opis	Fot. nr
1	Tarcza koła tylnego	L	Ogniska korozji		
2	Tarcza koła tylnego	P	Ogniska korozji		
3	Kołpak koła przedniego	P	P kniety		

**JAZDA KONTROLNA**

Wykonano jazdę próbną w ograniczonych warunkach parkingowych (podłoga i wir) przy prędkości do 20 km/h pozwalającej na zgrubne określenie stanu technicznego:

1. Silnik –pracuje poprawnie w sprawdzonym przedziale prędkości obrotowych.
2. Skrzynia biegów –pracuje poprawnie w sprawdzonym przedziale przełożeń.
3. Układ hamulcowy wykazuje poprawną skuteczność pracy.
4. Układ kierowniczy –pracuje poprawnie.

**DOKUMENTY I KOMPLETACJA POJAZDU**

1	Certyfikat normy Euro 6	Brak.
2	Książka serwisowa	NIE
3	Kluczyki (ilość sztuk)	Jeden kluczyk
4	Dowód rejestracyjny	TAK
5	Zestaw narzędzi fabrycznych	TAK
6	Podnośnik samochodowy	TAK
7	Instrukcja obsługi	NIE
8	Gaśnica	TAK
9	Trójkąt ostrzegawczy	TAK
10	Apteczka	TAK

Pojazd z rynku wtórnego windykacji.

**POZOSTAŁE INFORMACJE****1 Badanie poprawności numerów identyfikacyjnych**

Numer identyfikacyjny pojazdu odczytano z natury i potwierdzono jego zgodność z zapisem w dowodzie rejestracyjnym.

**2 Weryfikacja prawdziwości danych obiektu**

Legalizacja tachografu zgodnie z wklejką przeprowadzono 29.01.2026r

Dane dotyczące pojazdu zostały przyjęte w oparciu o przedstawione dokumenty i zgodnie z zakresem zlecenia nie były weryfikowane, nie badano także zgodnie z wskazaniem drogomierza z faktycznym całkowitym przebiegiem pojazdu ani poprawności naniesienia numerów identyfikacyjnych. Fabryka Wycen nie bierze odpowiedzialności za wykorzystanie niniejszej oceny technicznej jako źródła informacji o pojeździe przy jego zakupie. Ustalenie wszystkich uszkodzeń, wad i braków w ukończeniu pojazdu nie jest możliwe w warunkach parkingowych, konieczna weryfikacja w warunkach warsztatowych.

*Dokument wystawiony elektronicznie, ważny bez podpisu*

## DOKUMENTACJA FOTOGRAFICZNA



Fot. nr 1



Fot. nr 2



Fot. nr 3



Fot. nr 4



Fot. nr 5



Fot. nr 6



Fot. nr 7



Fot. nr 8



Fot. nr 9



Fot. nr 10



Fot. nr 11



Fot. nr 12



Fot. nr 13



Fot. nr 14



Fot. nr 15



Fot. nr 16



Fot. nr 17



Fot. nr 18



Fot. nr 19



Fot. nr 20



Fot. nr 21



Fot. nr 22



Fot. nr 23



Fot. nr 24



Fot. nr 25



Fot. nr 26



Fot. nr 27



Fot. nr 28



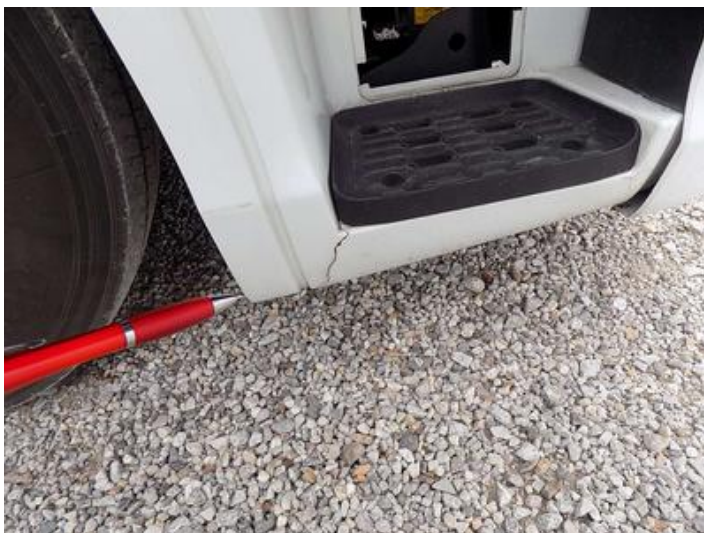
Fot. nr 29



Fot. nr 30



Fot. nr 31



Fot. nr 32



Fot. nr 33



Fot. nr 34



Fot. nr 35



Fot. nr 36



Fot. nr 37



Fot. nr 38



Fot. nr 39



Fot. nr 40



Fot. nr 41



Fot. nr 42

*Dokument wystawiony elektronicznie, wa ny bez podpisu*

**Opinia numer: 03.05.2026 JK Iveco PY58937 PEAC**

z dnia: 19.05.2026

**Klauzule i zastrzeżenia:**

1. Nie weryfikowano odczytanego stanu drogomierza z zapisami w urzędzeniach elektronicznych pojazdu.
2. Niniejsza ekspertyza służy wyłącznie do oszacowania wartości rynkowej przedmiotu wyceny i nie może być wykorzystywana do żadnego innego celu, ni wymieniony powyżej. W szczególności wycena nie może stanowić podstawy do oceny cech i stanu wycenianego obiektu przy jego zakupie.
3. Niniejsza wycena nie jest ofertą handlową.
4. Rzeczoznawca nie bierze na siebie odpowiedzialności za wady ukryte (prawne i fizyczne) oraz ewentualne skutki wynikające z dalszego użytkowania przedmiotu wyceny, a także za skutki wykorzystania samej wyceny.
5. Niniejsze opracowanie nie może być wykorzystane do żadnego innego celu niż określony w treści opinii i nie może być publikowane w całości w jakimkolwiek dokumencie bez zgody wykonawcy i bez uzgodnienia z nim formy i treści takiej publikacji.
6. Bez zgody autora opinii zabrania się jej powielania.
7. Nie badano tytułu użytkownika ani tytułu własności badanego pojazdu lub elementów, w tym ewentualnego istnienia ograniczonych praw rzeczowych.
8. Powyższa wycena nie jest ekspertyzą stanu technicznego przedmiotu wyceny i za taką nie może być uznawana, w szczególności nie może być traktowana, jako gwarancja sprzedaży przedmiotu wyceny za oszacowaną wartość.
9. Wycenę przeprowadzono w oparciu o dostarczoną dokumentację oraz badanie organoleptyczne wycenianego obiektu. Nie prowadzono badań diagnostycznych oraz weryfikacji warsztatowej przedmiotu wyceny.
10. Niniejsza wycena została sporządzona na podstawie oględzin wycenianego przedmiotu w warunkach występujących w miejscu jego udostępnienia.