

RENAULT Megane 1.5 Blue dCi Business

1461 cc · 85 kW / 114 KM · MANUALNA · DIESEL · 2019



PRZEBIEG

191 839 km



2019

ROK PRODUKCJI



DIESEL

RODZAJ PALIWA



85 kW / 114 KM

MOC



MANUALNA

SKRZYŃNIA BIEGÓW

ROCZNIK 2019

PRZEBIEG 191 839 km

POJEMNOŚĆ 1461 cc

MOC 85 kW / 114 KM

PALIWO DIESEL

NAPĘD 4x2 (FWD)

SKRZYNIA MANUALNA

KOLOR Srebrny

USZKODZENIA
KOSMETYCZNE

10

USZKODZENIA
KONSTRUKCYJNE

0

USZKODZENIA
BLACHARSKIE

4



FIRMA

VEHIS FINANSE Sp. z o.o.



KLIENT

Vehis



MIEJSCE OGLĘDZIN

Słomczyn, ul. Metalowa 10,
05-600 Grójec



DATA OGLĘDZIN

25.05.2026 · 09:00



INSPEKTOR

Radosław Fijałkowski



Dane pojazdu



NUMER
REJESTRACYJNY
WE2CL42



MARKA
RENAULT



MODEL
**Megane 1.5
Blue dCi
Business**



VIN
**VF1RFB00963
953426**



ROK PRODUKCJI
2019



PRZEBIEG
191 839 km



KOLOR
Srebrny



RODZAJ PALIWA
DIESEL



MOC SILNIKA
**85 kW / 114
KM**



POJEMNOŚĆ
1461 cc



SKRZYNIA
BIEGÓW
**MANUALN
A**



NAPĘD
4x2 (FWD)



LICZBA DRZWI
5



LICZBA MIEJSC
5



MASA WŁASNA
1419 kg



NADWOZIE
KOMBI



DATA
PIERWSZEJ
REJESTRACJI
**2019-10-
21T03:00:00
+03:00**

KOMENTARZ RZECZOZNAWCY

Zweryfikowane przez rzeczoznawcę



Wyposażenie pojazdu



Lista wyposażenia uzupełniona przez rzeczoznawcę

Wyposażenie standardowe

✓ ABS

AFU - system

✓ wspomagający nagłe hamowanie

Airbag 6 sztuk (czołowe poduszki kierowcy i pasażera, boczne poduszki

✓ Prząd, kurtyny powietrzne

Felgi stalowe 15 z ogumieniem Fotel kierowcy z manualną regulacją wysokości

✓

Fotel kierowcy z regulacją podparcia lędźwiowego

✓

HSA - system wspomagania ruszania na wzniesieniu Kanapa tylna, składana w układzie 1/3 -

✓

✓ Kierownica skórzana

✓ Klamki zewnętrzne w kolorze nadwozia

✓ Klimatyzacja manualna

Kolumna kierownicy z mech. regulacją położenia w dwóch płaszczyznach

✓

Konsola środkowa z podłokietnikiem i schowkiem

✓

Lusterka boczne regulowane elektrycznie i podgrzewane Lusterka w kolorze nadwozia

✓

Lusterko wsteczne elektrochromatyczne

✓

Pasy bezpieczeństwa 3 punktowe na przednich i tylnych miejscach Przygotowanie do montażu alarmu

✓

✓ Radioodtwarzacz DAB z Bluetooth, USB/jack

wyświetlacz monochromatyczny 4,2

✓

System automatycznej zmiany świateł drogowych na mijania (AHL) System kontroli ciśnienia w oponach

✓

✓ System wspomagania parkowania tyłem

Szyby przednie i tylne, elektrycznie

✓

✓ Światła do jazdy dziennej LED (diodowe)

✓ Światła przeciwmgielne

✓ Tapicerka materiałowa

✓

Tempomat z ogranicznikiem prędkości Uchwyty ISOFIX na tylnych siedzeniach

✓

✓ Zagłówki przednie i tylne regulowane na wysokość

Zagłówki tylne regulowane na wysokość

✓

✓ Zamek centralny z pilotem

✓ Zestaw do naprawy przebitej opony

✓ Komputer pokładowy

✓

✓ ESC - układ stabilizacji toru jazdy

Wyposażenie dodatkowe

✓ Koło zapasowe -
dojazdowe

✓ Lakier metalik

✓ Pakiet Easy Funkcja
powitalna Karta Renault
Handsfree

✓ Czujniki parkowania - tył

Czynniki obniżające wartość

✓ Sprzedaż wymuszona

✓ Naprawa konieczna

✓ Przekroczony interwał
serwisowy

KOMENTARZ RZECZOZNAWCY

Zweryfikowane przez rzeczoznawcę



03 / ZDJĘCIA PODSTAWOWE

Zdjęcia podstawowe



Przekątna przednia lewa 01/16



Przód pojazdu 02/16



Podwozie przednie 03/16



Przekątna przednia
prawa

04/16



Prawa strona przód

05/16



Prawa strona tył

06/16



Przekątna tylna prawa

07/16



Tył pojazdu

08/16



Podwozie tylne

09/16



Otwarty bagażnik

10/16



Koło zapasowe

11/16



Przekątna tylna lewa

12/16



Lewa strona tył

13/16



Lewa strona przód

14/16




Otwarte lewe drzwi

15/16



Lewe drzwi boczne

16/16

 Kliknij zdjęcie, aby powiększyć



Dokumentacja pojazdu

Dowód
rejestracyjny

Nie

Karta pojazdu

Nie

Książka serwisowa

Nie

Koło zapasowe

Nie

Podnośnik i
narzędzia

Tak

Trójkąt
ostrzegawczy

Tak

Gaśnica

Tak

Instrukcja obsługi

Tak

Tablice
rejestracyjne

Tak

Kluczyki

Tak

Klimatyzacja
sprawna

Tak

Klucz do kół

Tak

Nawigacja (karta)
sprawna

Nie

VIN zgodny z
dokumentami

Tak

 Dokumentacja zweryfikowana — 9 z 14 pozycji pozytywnych



06 / GALERIA ZDJĘCIOWA

Galeria zdjęciowa



A Nadwozie

16 zdjęć



Przekątna przednia lewa



Przód pojazdu



Podwozie przednie



Przekątna przednia prawa



Prawa strona przód



Prawa strona tył



Przekątna tylna prawa



Tył pojazdu



Podwozie tylne



Otwarty bagażnik



Koło zapasowe



Przekątna tylna lewa



Lewa strona tył



Lewa strona przód



Otwarte lewe drzwi



Lewe drzwi boczne



B Wnętrze

8 zdjęć



Deska rozdzielcza (tył)



Centralny kokpit



Tunel centralny



Tyłny nawiew centralny



Kierownica



Multimedia / kamera



Licznik przebiegu



Wyświetlacz serwisowy



C Silnik

2 zdjęć



Otwarta maska silnika

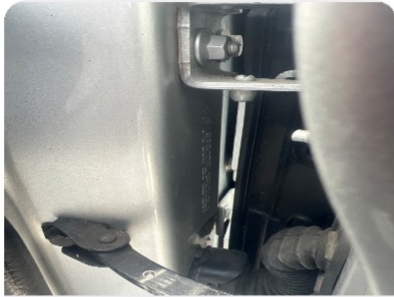


Tabliczka znamionowa



D Dokumentacja

4 zdjęć



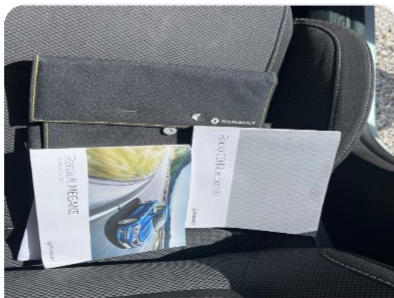
Numer VIN



Dowód rejestracyjny +
kluczyki



Dowód osobisty (tył)



Instrukcja obsługi



E Uszkodzenia

0 zdjęć



Zarejestrowano 10 uszkodzeń: #1 Inne (Maska / Pokrywa silnika)

#2 Zarysowanie (Lusterko prawe)

#3 Zarysowanie (Błotnik tylny prawy)

#4 Pęknięcie (Kłapa / Pokrywa bagażnika)

#5 (Zderzak tylny)

#6 Zarysowanie (Błotnik tylny lewy)

#7 Zarysowanie (Próg lewy)

#8 Odprysk (Inne)

#9 Zarysowanie (Błotnik tylny prawy)

#10 Zarysowanie (Drzwi tylne prawe)

Brak zdjęć w tej kategorii

Łącznie 30 zdjęć

Dokumentacja fotograficzna pojazdu

Film z silnikiem

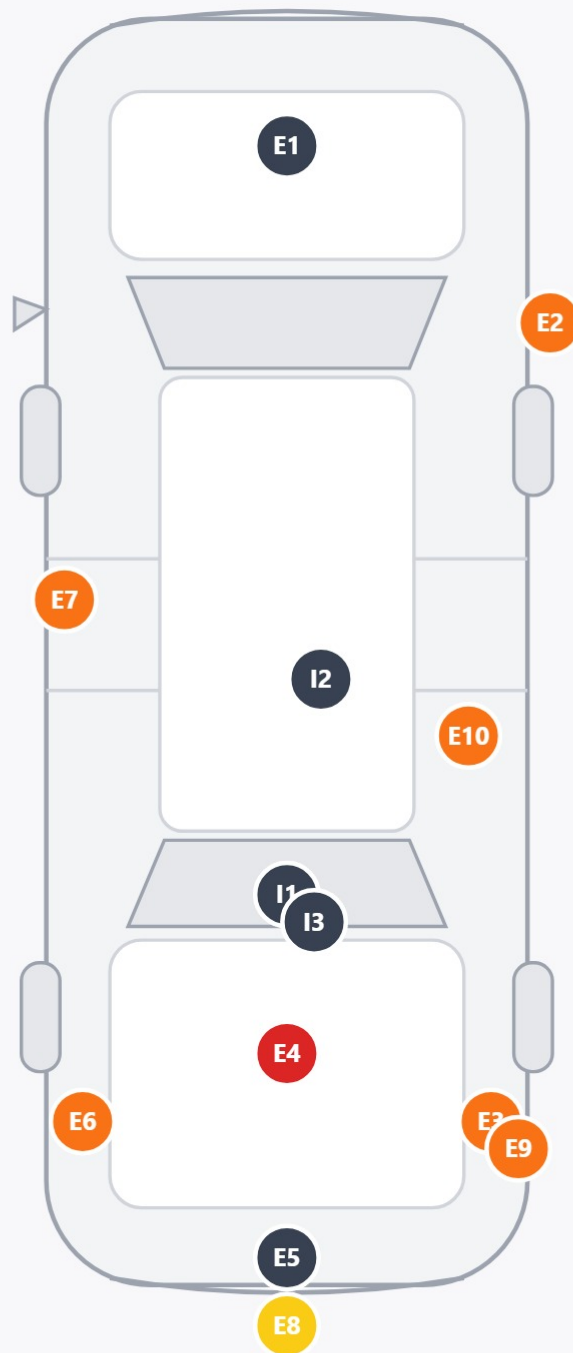


Mapa uszkodzeń



Mapa uszkodzeń

Lokalizacja udokumentowanych uszkodzeń



- Rysa / Wytarcie
- Odprysk
- Wgniecenie / Pęknięcie
- Inne / Wnętrze

F1 Inne — Maska / Pokrywa silnika

F2 Zarysowanie — Lusterko prawe

F3 Zarysowanie — Błotnik tylny prawy

F4 Pęknięcie — Kłapa / Pokrywa bagażnika

F5 Uszkodzenie — Zderzak tylny

F6 Zarysowanie — Błotnik tylny lewy

F7 Zarysowanie — Próg lewy

F8 Odprysk — Inne

F9 Zarysowanie — Błotnik tylny prawy

F10 Zarysowanie — Drzwi tylne prawe

I1 Uszkodzenie mechaniczne — Inne

I2 Zabrudzenie — Podsufitka

I3 Zarysowanie — Inne

I4 Uszkodzenie



07 / USZKODZENIA ZEWNĘTRZNE

Uszkodzenia zewnętrzne



1 Inne · Maska / Pokrywa silnika 10

Zabrudzenie trudne do wytarcia



2 Zarysowanie · Lusterko prawe 6



3

Zarysowanie · Błotnik tylny prawy

80



4

Pęknięcie · Kłapa / Pokrywa bagażnika

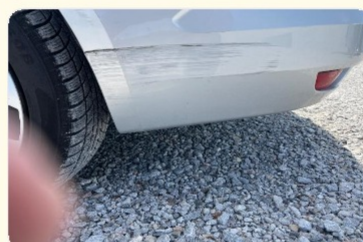
25



5

· Zderzak tylny

Z boku z lewej strony połamany z tyłu liczne zarysowania



6

Zarysowanie · Błotnik tylny lewy

5



7

Zarysowanie · Próg lewy

25

Liczne rysy



8

Odprysk · Inne

2

Odprysk poszycia lewego słupka



9

Zarysowanie · Błotnik tylny prawy

8



10

Zarysowanie · Drzwi tylne prawe 80





Uszkodzenia wnętrza

1

Uszkodzenie mechaniczne · Inne 3

Uszkodzony parapet w drzwiach kierowcy -wgnieciony



2

Zabrudzenie · Podsufitka 20

Do wyczyszczenia



3

Zarysowanie · Inne 2

Uszkodzona obudowa rolety bagażnika



4



ELEMENT	STAN
Stan silnika	Dobry
Poziom oleju	OK
Poziom płynu chłodniczego	OK
Skrzynia biegów	Sprawny
Sprzęgło	Sprawny
Hamulce przednie	Sprawny
Hamulce tylne	Sprawny
Hamulec ręczny	Sprawny
Luz kierownicy	Brak
Wspomaganie kierownicy	Nd
Układ wydechowy	Sprawny
Klimatyzacja	Sprawny
Ogrzewanie	Sprawny
Instalacja elektryczna	Sprawny
Oświetlenie	Sprawny
Wycieraczki	Sprawny

KOMENTARZ RZECZOZNAWCY*Głośna praca silnika*

PODPISY

Klient: Vehis

Inspektor: Radosław Fijałkowski



Dodatkowe dokumenty



Raport Historia Pojazdu (CEPIK)