

 RAPORT STANU POJAZDU

VOLKSWAGEN Arteon 2.0 TSI Elegance DSG 190KM

1984 cc · 140 kW / 188 KM · AUTOMATYCZNA · BENZYNA · 2021



PRZEBIEG

125 543 km



2021

ROK PRODUKCJI



BENZYNA

RODZAJ PALIWA



140 kW / 188 KM

MOC



AUTOMATYCZNA

SKRZYŃIA BIEGÓW

ROZNIK 2021

PRZEBIEG 125 543 km

POJEMNOŚĆ 1984 cc

MOC 140 kW / 188 KM

PALIWO BENZYNA

NAPĘD 4x2 (FWD)

SKRZYNIA AUTOMATYCZNA

KOLOR Srebrny

USZKODZENIA
KOSMETYCZNE

10

USZKODZENIA
KONSTRUKCYJNE

0

USZKODZENIA
BLACHARSKIE

2



FIRMA

VEHIS FINANSE Sp. z o.o.



KLIENT

Justyna Stefańska



MIEJSCE OGLĘDZIN

Słomczyn, ul. Metalowa 10,
05-600 Grójec



DATA OGLĘDZIN

22.05.2026 · 08:00



INSPEKTOR

Radosław Fijałkowski



01 / DANE POJAZDU

Dane pojazdu



NUMER
REJESTRACYJNY
OP8040U



MARKA
VOLKSWAG
EN



MODEL
Arteon 2.0
TSI
Elegance
DSG 190KM



VIN
WVWZZZ3HZME
010376



ROK PRODUKCJI
2021



PRZEBIEG
125 543 km



KOLOR
Srebrny



RODZAJ PALIWA
BENZYNA



MOC SILNIKA
140 kW /
188 KM



POJEMNOŚĆ
1984 cc



SKRZYNIA
BIEGÓW
AUTOMATY
CZNA



NAPĘD
4x2 (FWD)



LICZBA DRZWI
5



NADWOZIE
HATCHBAC
K



DATA
PIERWSZEJ
REJESTRACJI
2021-06-
17T03:00:00
+03:00



02 / WYPOSAŻENIE

Wyposażenie pojazdu



Lista wyposażenia uzupełniona przez rzeczoznawcę

Wyposażenie standardowe

8 głośników

Aktywny system ochrony
pasażerów PreCrash, przód

App-Connect -
beprzewodowe
przeniesienie ekranu
smartfona na ekran
nawigacji

Czujnik ciśnienia w
oponach

Czujnik deszczu

Czujnik zmierzchu -
automatyczne włączanie
światła z funkcją
Coming/Leaving Home

✓ Digital Cockpit Pro -
Komputer pokładowy z
personalizowanym
wyświetlaczem

✓ Dywaniki materiałowe z
przodu i z tyłu

✓ eCall - automatyczne
wzywanie pomocy

✓ Elementy chromowane we
włączniku świateł, we
wlotach powietrza i w
klamkach

✓ ESP - system stabilizacji
toru jazdy z ASR, ABS, EDL,
EDTC asyst. hamowania i
stabilizacją przyczepy

✓ Felgi aluminiowe 18
Muscat z ogumieniem
samouszczelniającym się
245/45 + śruby
antykradzieżowe

✓ Fotele ergoComfort z
elektryczną regulacją
odcinka lędźwiowego i
kątą oparcia dla kierowcy

✓ Fotele przednie -
podgrzewane

✓ Gniazda zasilające 12 V w
konsoli środkowej i w
tylnej części konoli
środkowej

✓ Gniazdo USB-C, obsługuje
iPod/iPhone

✓ Hamulec postojowy
elektromechaniczny z
funkcją Auto-Hold

✓ Hamulec postojowy,
elektromechaniczny z
funkcją Auto-Hold

✓ Immobilizer

✓ Interfejs Bluetooth

✓ Kierownica wielof. 3-
ramienna i dźwignia
zmiany biegów skórzane z
łopatkami zmiany biegów

✓ Klimatyzacja automatyczna
Air Care Climatronic - 3
strefowa

✓ Lakier uni

✓ Lampy przednie ze
światłami mijania,
dziennymi i drogowymi
LED z dynamiczną
regulacją zasięgu

✓ Lampy tylne wykonane w
technologii LED (diodowe)
z dynamicznymi
kierunkowskazami

✓ Listwy dekoracyjne
wnętrza drewniane
Eucalyptus na desce
rozdzielczej i drzwiach -
aluminiowe

✓ Listwy dookoła szyb
bocznych, chromowane

✓ Lusterka boczne składane
elektrycznie
automatycznie
przyciemniane od
kierowcy

✓ Lusterko po stronie
pasażera automatycznie
obniżane podczas cofania

✓ Lusterko wsteczne
automatycznie
przyciemniające się

✓ Ogrzewane dysze
spryskiwaczy szyby
przedniej

<ul style="list-style-type: none"> ✓ Oświetlenie przestrzeni wokół nóg z przodu 	<ul style="list-style-type: none"> ✓ Oświetlenie wnętrza z opóźnionym wyłączeniem i funkcją przyciemniania, dwie lampki do czytania 	<ul style="list-style-type: none"> ✓ Pedale wykończone stałą nierdzewną
<ul style="list-style-type: none"> ✓ Poduszki 7 sztuk (czołowe poduszki przód, boczne poduszki - przód, kurtyny powietrzne, kolan kierow) 	<ul style="list-style-type: none"> ✓ Przedni podłokietnik regulowany na wysokość, ze schowkiem oraz dwoma nawiewami powietrza na tył 	<ul style="list-style-type: none"> ✓ Przygotowanie do We Connect Plus - mobilne usługi online na 3 lata zawiera We Connect
<ul style="list-style-type: none"> ✓ Radio Ready2Discover z usługą Streamin&Internet 	<ul style="list-style-type: none"> ✓ System Front Assist z funkcją awaryjnego hamowania City 	<ul style="list-style-type: none"> ✓ System Lane Assist, System Emergency Assist, System Traffic Jam Assist
<ul style="list-style-type: none"> ✓ System Light Assist - automatyczne światła drogowe 	<ul style="list-style-type: none"> ✓ System Park Pilot - czujniki parkowania z przodu i tyłu 	<ul style="list-style-type: none"> ✓ System start-stop, system rekuperacji odzyskujący energię podczas hamowania
<ul style="list-style-type: none"> ✓ System wykrywający pieszych i aktywna pokrywa silnika 	<ul style="list-style-type: none"> ✓ System wykrywania zmęczenia kierowcy 	<ul style="list-style-type: none"> ✓ Tapicerka łączona ArtVelours/Vienna
<ul style="list-style-type: none"> ✓ Tempomat adaptacyjny - ACC (do 210 km/h) analizujący dane z systemu nawigacji 	<ul style="list-style-type: none"> ✓ Tuner radiowy cyfrowy DAB+ 	<ul style="list-style-type: none"> ✓ Tylne oparcie składane, dzielone (z podłokietnikiem i otworem do przewożenia długich przedmiotów)
<ul style="list-style-type: none"> ✓ Uchwyty ISOFIX do instalacji fotelika dziecięcego na siedzeniach w drugim rzędzie, zgodny z I-Size 	<ul style="list-style-type: none"> ✓ Wspomaganie kierownicy, progresywne 	<ul style="list-style-type: none"> ✓ Wyłącznik poduszki powietrznej pasażera
<ul style="list-style-type: none"> ✓ Zderzak z chromowanymi elementami, lusterka zewnętrzne chromowane i klamki lakierowane w kol. nadwoz 		

Wyposażenie dodatkowe

✓ Autoalarm z niezależnym zasilaniem (Back-up-Horn), funkcją dozoru wnętrza i czujnikiem przechyłu

✓ Kamera parkowania - rear assist

✓ Koło zapasowe - dojazdowe

Pakiet Business Premium □
Fotel kierowcy z elektryczną regulacją odcinka lędźwi z funkcją masażu, pasażera manualnie □ Fotele przednie i tylne - podgrzewane □ Funkcja obsługi głosowej □ Gniazdo 230V w konsoli środkowej z tyłu □ Gniazdo USB □ Gniazdo USB-C, obsługuje iPod/iPhone □ Instalacja telefoniczna Comfort z ładowarką indukcyjną, wzmacnienie sygnału LTE □ Klimatyzacja automatyczna Air Care Climatronic - 3 strefowa □ System nawigacji Discover Pro (9,2) AppConnect, DAB+, Mapy E U, Sign assist, 8 głoś, 64GB HD

Pakiet Comfort □ Fotele przednie i tylne - podgrzewane □ Gniazdo 230V w konsoli środkowej z tyłu □ Ogrzewane dysze spryskiwaczy szyby przedniej □ Panel do sterowania klimatyzacją w konsoli środkowej z tyłu □ System Keyless Access - dostęp do samochodu i uruchamianie bez użycia kluczyka

✓ System kontroli ciśnienia w oponach

✓ Szyby boczne i szyba tylna dodatkowo przyciemniane

Czynniki obniżające wartość

✓ Przekroczony interwał serwisowy

✓ Uszkodzenia karoserii ponadnormatywne

✓ Sprzedaż wymuszona / windykacja



03 / ZDJĘCIA PODSTAWOWE

Zdjęcia podstawowe





Przekątna przednia lewa 01/16



Przód pojazdu 02/16



Podwozie przednie 03/16



Przekątna przednia
prawa 04/16



Prawa strona przód 05/16



Prawa strona tył 06/16



Przekątna tylna prawa 07/16



Tył pojazdu 08/16



Podwozie tylnie 09/16



Otwarty bagażnik 10/16



Koło zapasowe

11/16



Przekątna tylna lewa

12/16



Lewa strona tył

13/16



Lewa strona przód

14/16



Otwarte lewe drzwi

15/16



Lewe drzwi boczne

16/16

 Kliknij zdjęcie, aby powiększyć



04 / DOKUMENTACJA POJAZDU

Dokumentacja pojazdu



Dowód
rejestracyjny

Nie

Karta pojazdu

Nie

Książka serwisowa

Nie

Koło zapasowe

Tak

Podnośnik i
narzędzia

Tak

Trójkąt
ostrzegawczy

Tak

Gaśnica

Nie

Zestaw naprawczy

Nie

Instrukcja obsługi

Tak

Tablice
rejestracyjne

Tak

Kluczyki

Tak

Klimatyzacja
sprawna

Tak

Klucz do kół

Tak

Nawigacja (karta)
sprawna

Tak

VIN zgodny z
dokumentami

Tak

Dokumentacja zweryfikowana — 10 z 15 pozycji pozytywnych



Opony

Stan opon na dzień oględzin

PRZEDNIE LEWE

MARKA	MODEL
Roadx	Rxfro
	st

ROZMIAR	DOT
245/45	1724
R18	

5.1
mm
BIEŻNIK

PRZEDNIE PRAWY

MARKA	MODEL
Roadx	Rxfro
	st

ROZMIAR	DOT
245/45	1724
R18	

5.1
mm
BIEŻNIK

TYLNE LEWE

MARKA	MODEL
Roadx	Rxfro
	st

ROZMIAR	DOT
245/45	1724
R18	

7.1
mm
BIEŻNIK

TYLNE PRAWY

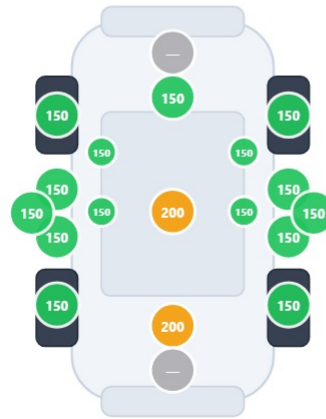
MARKA	MODEL
Roadx	Rxfro
	st

ROZMIAR	DOT
245/45	1724
R18	

7.1
mm
BIEŻNIK

Dobry $\geq 4,0$ mm · Do wymiany 1,6–4,0 mm · Wymienić! $< 1,6$ mm

Pomiar grubości lakieru

Wartości w μm (mikrometrach)

● Dookoła r. 0-150 μm

● Rłotnik nr. 0-150 μm

● Rłotnik nr. 0-150 μm

● Drzwi prz. 0-150 μm

● Drzwi prz. 0-150 μm

● Drzwi tyl. 0-150 μm

● Drzwi tyl. 0-150 μm

● Rłotnik tyl. 0-150 μm

● Rłotnik tyl. 0-150 μm

● Dookoła 150-200 μm

● Dach 150-200 μm

● Skrzynka nr. 0-150 μm

● Skrzynka nr. 0-150 μm

● Skrzynka őr. 0-150 μm

● Skrzynka őr. 0-150 μm

● Prón I 0-150 μm

● Prón D 0-150 μm

● Zderzal Brak danych

● Zderzal Brak danych

● ≤ 150 μm — Fabryczny

● 151–300 μm — Lakierowany

● > 300 μm — Naprawiany / Szpachlowany



06 / GALERIA ZDJĘCIOWA

Galeria zdjęciowa



A Nadwozie

16 zdjęć



Przekątna przednia lewa



Przód pojazdu



Podwozie przednie



Przekątna przednia prawa



Prawa strona przód



Prawa strona tył



Przekątna tylna prawa



Tył pojazdu



Podwozie tylne



Otwarty bagażnik



Koło zapasowe



Przekątna tylna lewa



Lewa strona tył



Lewa strona przód



Otwarte lewe drzwi



Lewe drzwi boczne



B Wnętrze

9 zdjęć



Deska rozdzielcza (tył)



Centralny kokpit



Tunel centralny



Tyłny nawiew centralny



Kierownica



Multimedia / kamera



Nawigacja



Licznik przebiegu



Wyświetlacz serwisowy



C Silnik

2 zdjęć



Otwarta maska silnika



Tabliczka znamionowa



D Dokumentacja

4 zdjęć



Numer VIN



Instrukcja obsługi



Dowód rejestracyjny +
kluczyki



Dowód osobisty (tył)



Zarejestrowano 10 uszkodzeń: #1 Zarysowanie (Zderzak przedni)

#2 Odprysk (Błotnik przedni lewy)

#3 Odprysk (Maska / Pokrywa silnika)

#4 Zarysowanie (Drzwi przednie lewe)

#5 Odprysk (Drzwi tylne lewe)

#6 Odprysk (Błotnik tylny lewy)

#7

#8 Zarysowanie (Zderzak tylny)

#9 Zarysowanie (Drzwi przednie prawe)

#10 Odprysk (Kłapa / Pokrywa bagażnika)



Photo Optional 1



Photo Optional 2



Photo Optional 3



Photo Optional 4



Photo Optional 5

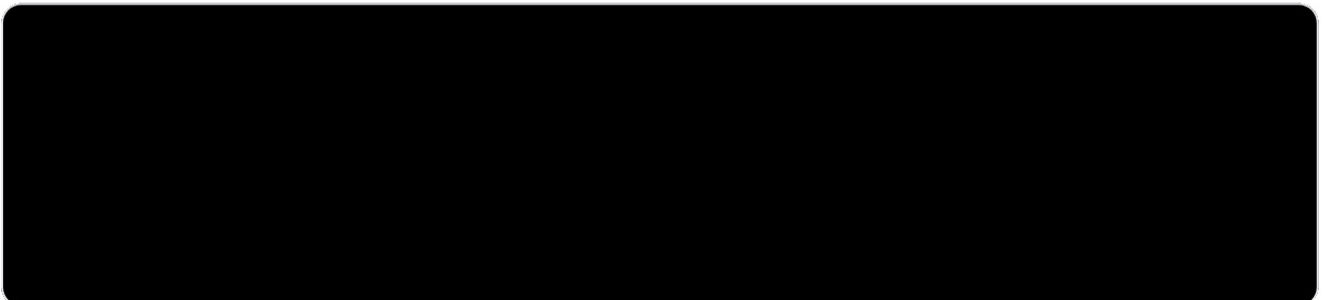


Photo Optional 6

Łącznie 37 zdjęć

Dokumentacja fotograficzna pojazdu

Film z silnikiem



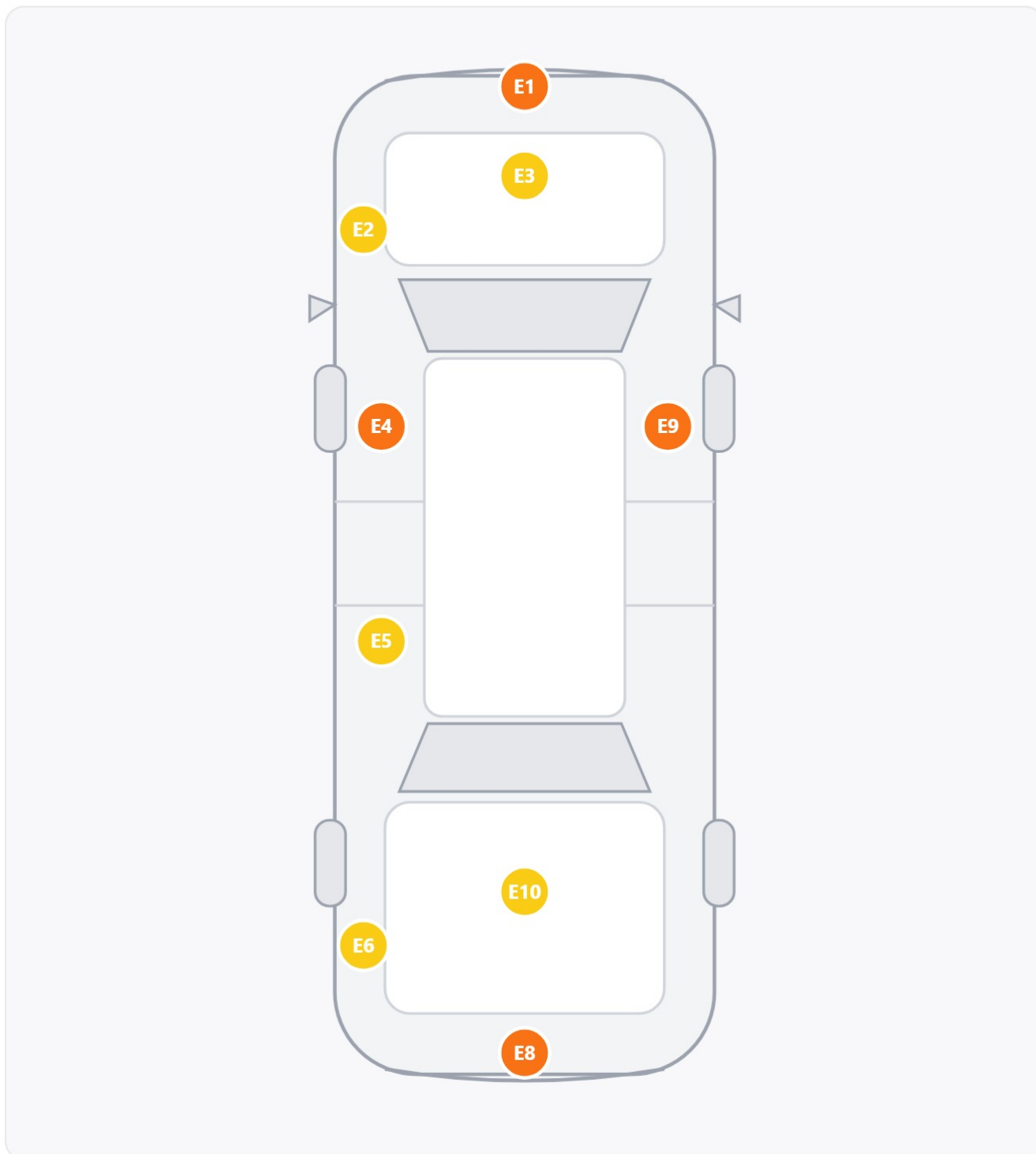


Mapa uszkodzeń



Mapa uszkodzeń

Lokalizacja udokumentowanych uszkodzeń



- Rysa / Wytarcie
- Odprysk
- Wgniecenie / Pęknięcie
- Inne / Wnętrze

E1 Zarysowanie — Zderzak przedni

E2 Odprysk — Błotnik przedni lewy

E3 Odprysk — Maska / Pokrywa silnika

E4 Zarysowanie — Drzwi przednie lewe

E5 Odprysk — Drzwi tylne lewe

E6 Odprysk — Błotnik tylny lewy

E7 Uszkodzenie

E8 Zarysowanie — Zderzak tylny

E9 Zarysowanie — Drzwi przednie prawe

E10 Odprysk — Kłapa / Pokrywa bagażnika



07 / USZKODZENIA ZEWNĘTRZNE

Uszkodzenia zewnętrzne



1

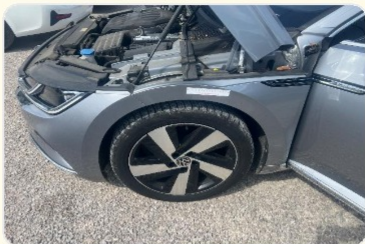
Zarysowanie · Zderzak przedni 8



2

Odprysk · Błotnik przedni lewy 0,7

Liczne odbicia lakieru



3

Odprysk · Maska / Pokrywa silnika 0,5

Liczne odbicia lakieru na pokrywie silnika



4

Zarysowanie · Drzwi przednie lewe 2

Zarysowania klamki i wnętrza klamki



5

Odprysk · Drzwi tylne lewe 1

Odbicie i zarysowania pod klamką



6

Odprysk · Błotnik tylny lewy 0,5

7

8

Zarysowanie · Zderzak tylny 4

Licznie lekkie zarysowania Zderzaka przy części załadunkowej



9

Zarysowanie · Drzwi przednie prawe 7

Zarysowania na klamce we wnęce klamki i pod klamka na powierzchni drzwi



10

Odprysk · Kłapa / Pokrywa bagażnika 0'3



09 / STAN MECHANICZNY

Stan mechaniczny



ELEMENT	STAN
Stan silnika	Dobry
Poziom oleju	OK
Poziom płynu chłodniczego	OK
Hałasy silnika	Brak
Dymienie silnika	Brak
Skrzynia biegów	Sprawny
Sprzęgło	Sprawny
Zawieszenie przednie	Sprawny
Amortyzatory	Sprawny
Hamulce przednie	Niesprawny
Hamulce tylne	Niesprawny
Hamulec ręczny	Sprawny
Luz kierownicy	Brak
Wspomaganie kierownicy	Nd
Układ wydechowy	Sprawny
Klimatyzacja	Sprawny
Ogrzewanie	Sprawny
Instalacja elektryczna	Sprawny
Akumulator	Dobry
Oświetlenie	Sprawny
Wycieraczki	Sprawny
Uwagi z jazdy próbnej	Bardzo słabe hamulce miękki pedal hamulca

KOMENTARZ RZECZOZNAWCY

Silnik uruchamia się brak uwag do sprawności, niesprawny układ hamulcowy

PODPISY

Inspektor: Radosław Fijałkowski

Klient: Justyna Stefańska



Dodatkowe dokumenty



Raport Historia Pojazdu (CEPIK)