

Nr zlecenia DEKRA: NBL(W)/WRO/47246/26/05/22  
Nr zlecenia/szkody: LT/126/2025  
Data zlecenia: 22-05-2026

**DEKRA Polska - Centrala**  
02-673 Warszawa, ul. Konstruktorska 12A

**Zleceniodawca:**  
VELOLEASING SPÓŁKA AKCYJNA  
Rondo Ignacego Daszyńskiego 2C  
00-843 Warszawa

**Rzecznawca:**  
**Andrzej Sosnowski**  
DEKRA Polska - Centrala

**UWAGA:**

Ze względu na przeznaczenie dokumentu usunięto w nim wszelkie informacje dotyczące wartości pojazdu, cen wyposażenia, korekt, etc.

**Dane pojazdu**

Rodzaj pojazdu	naczepa kurtynowa MEGA (Wielton)
Producent	Wielton
Model	NS-3
Typ	NS3K
Liczba osi	3
Dopuszczalna masa całkowita	36000 kg
Masa własna	7040 kg
Ładowność	28960 kg
Dopuszczalne obciążenie wszystkich osi	24000 kg
Rozmiar ogumienia	445/45 19.5
Nr rejestracyjny	PY8557Y
VIN	SUDNS300000071738
Data 1. rejestracji	11-09-2018
Data nast. bad. techn.	28-06-2026
Rok produkcji	2018 (rok produkcji został zweryfikowany z zewnętrzną bazą danych)

Ogumienie

Oś	Koło	Producent, typ	Rozmiar	Profil zmierzony
1	lewe	Semperit, Runner T3	445/45 19.5 160J	7.0 mm
1	prawe	Michelin, XTA2 Energy	445/45 19.5 160J	3.0 mm
2	lewe	Michelin, XTA2 Energy	445/45 19.5 160J	3.0 mm
2	prawe	Michelin, XTA2 Energy	445/45 19.5 160J	7.0 mm
3	lewe	Continental, Conti Hybrid HT3	445/45 19.5 160J	7.0 mm
3	prawe	Continental, Conti Hybrid HT3	445/45 19.5 160J	7.0 mm

Standard wyposażenia

- |  |   |
|--|---|
| 1. ABS                                   | 7. Osie renomowanej firmy                                   |
| 2. AGS                                   | 8. Szerokość wewnętrzna paletowa (nie mniejsza niż 2420 mm) |
| 3. Certyfikat EN-12642 XL (od 2011 roku) | 9. Wysokość siodła ok. 950mm                                |
| 4. Hamulce tarczowe (dla naczep od 2002) | 10. Zawieszenie pneumatyczne                                |
| 5. Odsuwany dach                         | 11. Zawór H-S   |
| 6. Opończa bez nadruku                   |   |

Wyposażenie poniżej standardu

1. Opończa bez nadruku - brak ..... -

**Wartość bazowa pojazdu (netto/zakup)<sup>1</sup>****Korekty**Pierwsza rejestracjaWyposażenieOgumienieInne

Uszkodzenia, stan, weryfikacja serwisowa ..... -

Powyższą wartość określono w oparciu o notowania cen samochodów używanych na rynku polskim Expertdata (baza danych nr 2026) z uwzględnieniem parametrów technicznych i rynkowych mających wpływ na wartość pojazdu.

Dla pojazdów zarejestrowanych w Polsce powyższa wartość została określona na dzień sporządzenia wyceny.

Jeżeli pojazd nie jest zarejestrowany w kraju - podana wartość jest wartością hipotetyczną przy założeniu uiszczenia wszelkich opłat i podatków należnych przy wprowadzeniu pojazdu na polski obszar celny.

Wydruk podstawowy bez informacji o wartości pojazdu - ze względu na przeznaczenie dokumentu usunięto w nim wszelkie informacje dotyczące wartości pojazdu, cen wyposażenia, korekt, etc.

Data: 15-06-2026

Rzecznik DEKRA:  
Andrzej Sosnowski

**Dokument wystawiony elektronicznie ważny bez podpisu.**

Opis stanu technicznego

**Nadwozie/Zabudowa**

**Stan techniczny zabudowy**

Stwierdzono następujące odstępstwa od stanu normatywnego:

- opończa nacięcia, naprawy,
- przednie naroża - wgniecenia, rysy,
- ściana czołowa profil - ślady korozji,
- drzwi wgniecenia, rysy, zawiasy - pęknięcia,
- deskowanie - wgniecenia, rysy,
- drzwi uchwyt - ciężka praca,

**Podwozie/Rama z osprzętem**

**Stan techniczny ramy z osprzętem**

Stwierdzono następujące odstępstwa od stanu normatywnego:

- zderzak - odpryski, ślady korozji,
- schowek - perforacja, ślady korozji,

**Podwozie/Zawieszenie kół**

**Stan techniczny zawieszenia / kół**

Stwierdzono:

Pojazd bez napędu własnego, brak próby ruchowej. Opony różne modele ubytki bieżnika, pęknięcia,.

**Podwozie/Układ hamulcowy**

**Stan układu hamulcowego.**

Stwierdzono:

Pojazd bez napędu własnego, brak próby ruchowej.

Uwagi ogólne - dot. wyceny

**Badanie poprawności i/lub budowy numerów identyfikacyjnych/seryjnych obiektu:**

Nie badano.

**Weryfikacja prawdziwości danych obiektu, w tym roku produkcji i innych.**

Nie przeprowadzono - przyjęto wg okazanych dokumentów i wskazanych źródeł.

Uwagi do zlecenia - dot. wyceny

**Ilość kluczyków/kart do uruchomienia pojazdu przedstawionych Rzeczoznawcy podczas oględzin:**  
nie dotyczy

Uwagi Rzeczoznawcy - dot. wyceny

Opończa rysy, naprawy.

Zastrzeżenia ograniczające - dot. wyceny

Nie weryfikowano szczegółowo stanu układu zawieszenia, hamulcowego. Ocena została wykonana bez użycia podnośnika i specjalistycznego sprzętu diagnostycznego, nie dokonywano demontażu osłon i innych elementów. Ocena określa ogólny stan pojazdu na dzień oględzin w miejscu jego udostępnienia, nie może być zatem traktowana jako kompleksowa ocena stanu technicznego. Specyfikacja wg. programu operacyjnego w zakresie wyposażenia standardowego i dodatkowego nie gwarantuje zgodności ze stanem faktycznym w zakresie możliwym do ustalenia przez rzeczoznawcę podczas oględzin pojazdu.

- Niniejsza ekspertyza służy wyłącznie do oszacowania wartości rynkowej przedmiotu wyceny i nie może być wykorzystywana do żadnego innego celu, niż wymieniony powyżej. Wycena nie może stanowić podstawy do oceny cech i stanu wycenianego obiektu przy jego zakupie.
- Rzeczoznawca nie bierze na siebie odpowiedzialności za wady ukryte (prawne i fizyczne) oraz ewentualne skutki wynikające z dalszego użytkowania przedmiotu wyceny, a także za skutki wykorzystania samej wyceny.
- Powyższa wycena nie jest szczegółową ekspertyzą stanu technicznego przedmiotu wyceny i za taką nie może być uznawana.
- Niniejsza wycena nie może być publikowana w całości w jakimkolwiek dokumencie bez zgody wykonawców i bez uzgodnienia z nimi formy i treści takiej publikacji. Zakaz publikacji nie dotyczy posługiwania się wyceną w umowach cywilno-prawnych zawieranych przez zleceniodawcę i dotyczących przedmiotu wyceny.
- Wycenę przeprowadzono w oparciu o dostarczoną dokumentację oraz badanie organoleptyczne wycenianego obiektu. Nie prowadzono badań diagnostycznych oraz weryfikacji warsztatowej przedmiotu wyceny.
- Niniejsza wycena została sporządzona na podstawie oględzin wycenianego przedmiotu w warunkach występujących w miejscu jego udostępnienia.
- Nie badano poprawności i/lub budowy numerów identyfikacyjnych/seryjnych obiektu oraz nie weryfikowano prawdziwości wszystkich danych obiektu.

DOKUMENTACJA FOTOGRAFICZNA



Fot. 1.



Fot. 2.

DOKUMENTACJA FOTOGRAFICZNA



Fot. 3.



Fot. 4.

DOKUMENTACJA FOTOGRAFICZNA



Fot. 5.

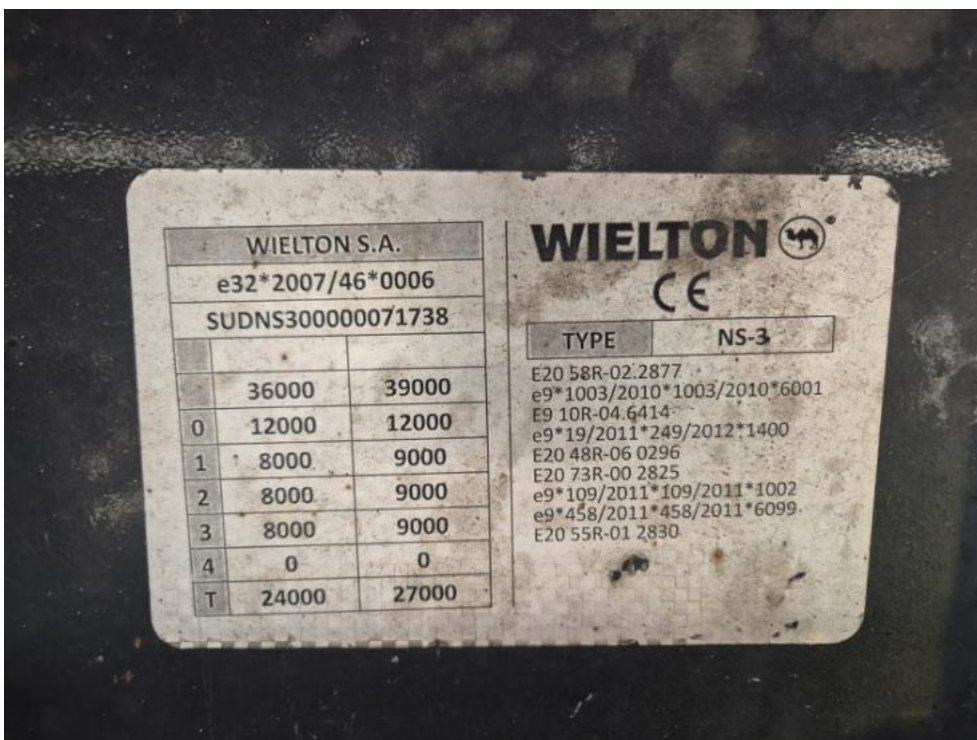


Fot. 6.

DOKUMENTACJA FOTOGRAFICZNA



Fot. 7.



Fot. 8.

DOKUMENTACJA FOTOGRAFICZNA



Fot. 9.

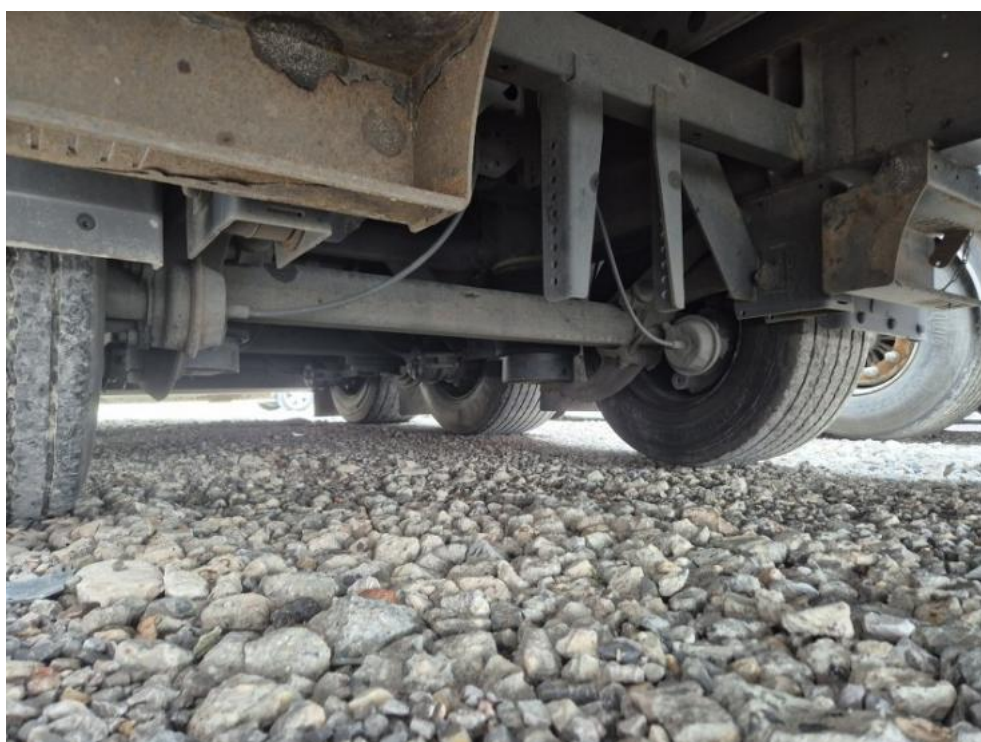


Fot. 10.

DOKUMENTACJA FOTOGRAFICZNA



Fot. 11.



Fot. 12.

DOKUMENTACJA FOTOGRAFICZNA



Fot. 13.



Fot. 14.

DOKUMENTACJA FOTOGRAFICZNA



Fot. 15.



Fot. 16.

DOKUMENTACJA FOTOGRAFICZNA



Fot. 17.



Fot. 18.

DOKUMENTACJA FOTOGRAFICZNA



Fot. 19.



Fot. 20.

DOKUMENTACJA FOTOGRAFICZNA



Fot. 21.



Fot. 22.

DOKUMENTACJA FOTOGRAFICZNA

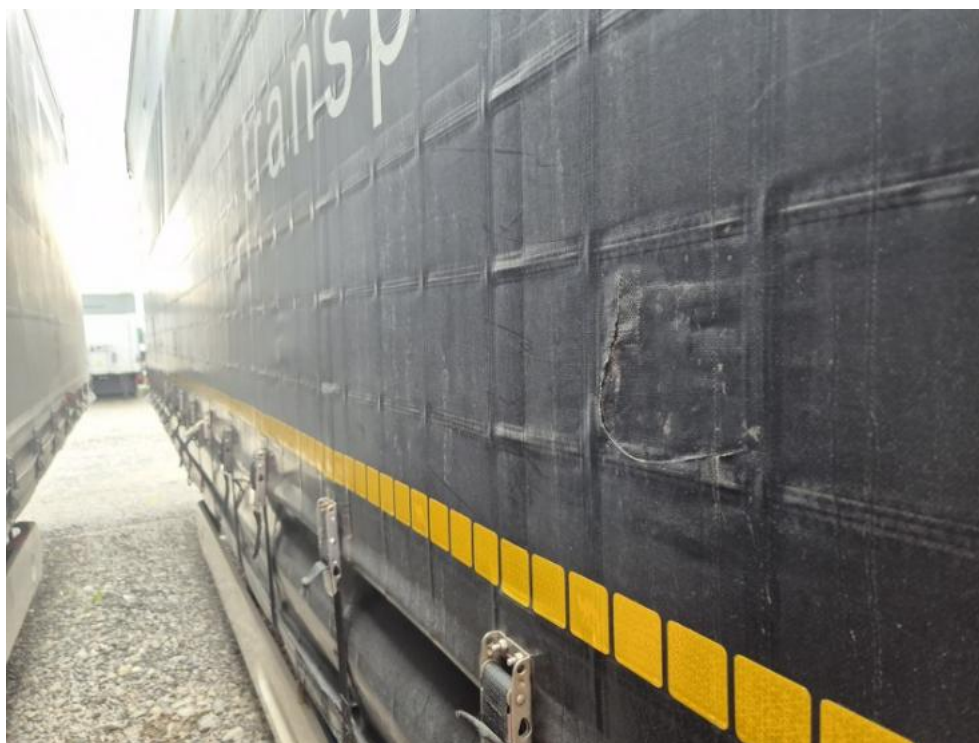


Fot. 23.



Fot. 24.

DOKUMENTACJA FOTOGRAFICZNA



Fot. 25.



Fot. 26.

DOKUMENTACJA FOTOGRAFICZNA



Fot. 27.



Fot. 28.

DOKUMENTACJA FOTOGRAFICZNA



Fot. 29.

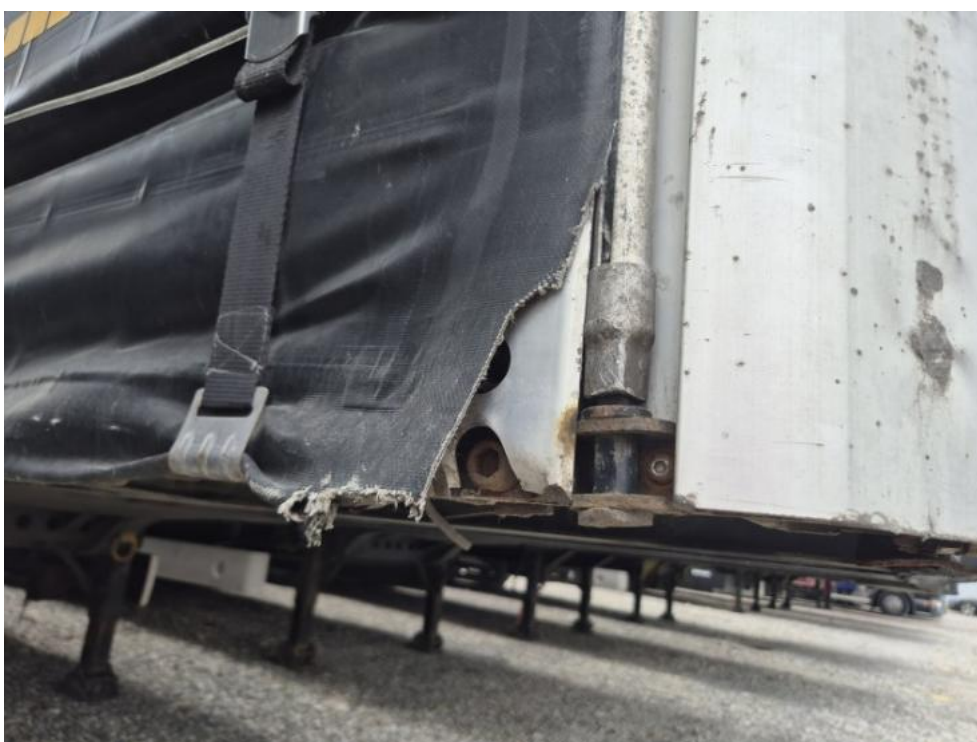


Fot. 30.

DOKUMENTACJA FOTOGRAFICZNA

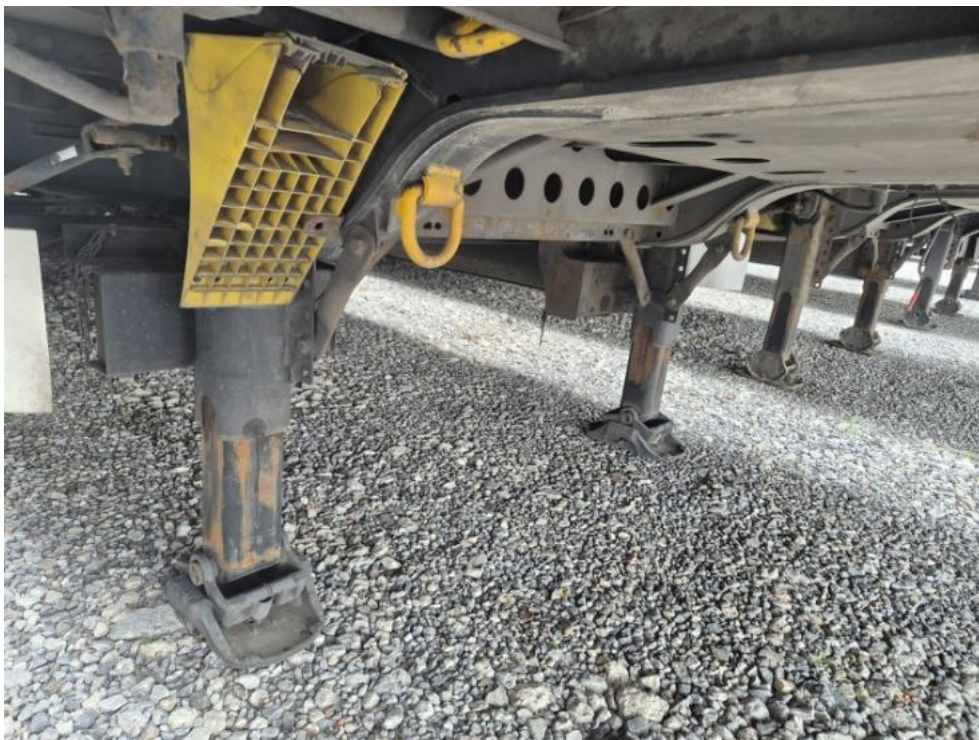


Fot. 31.



Fot. 32.

DOKUMENTACJA FOTOGRAFICZNA



Fot. 33.



Fot. 34.

DOKUMENTACJA FOTOGRAFICZNA



Fot. 35.



Fot. 36.

DOKUMENTACJA FOTOGRAFICZNA



Fot. 37.



Fot. 38.

DOKUMENTACJA FOTOGRAFICZNA



Fot. 39.

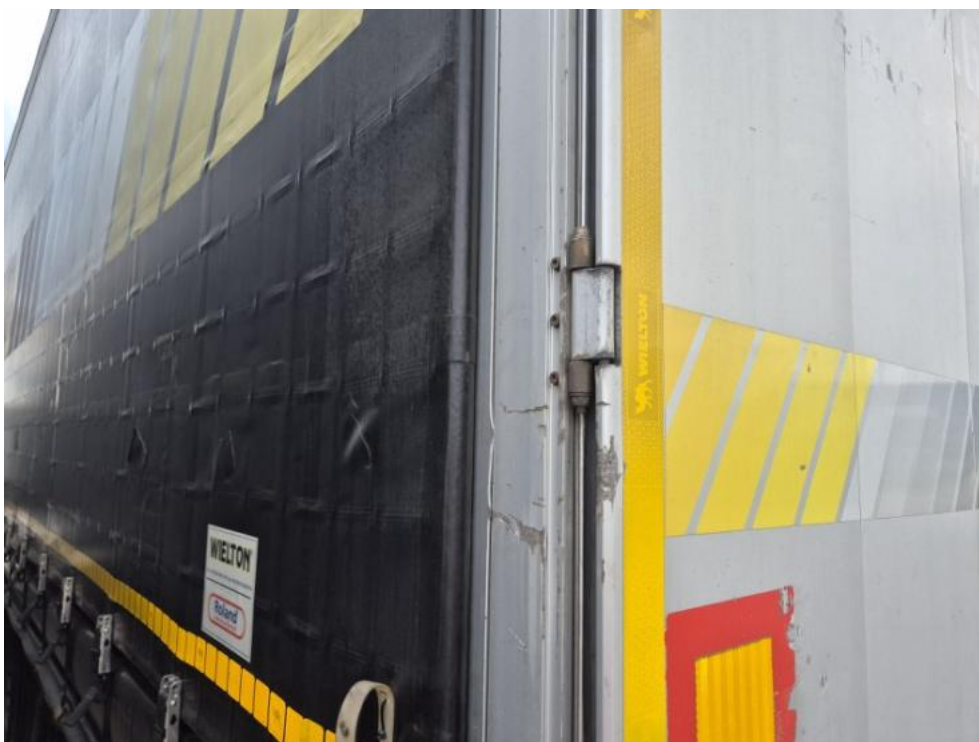


Fot. 40.

DOKUMENTACJA FOTOGRAFICZNA



Fot. 41.



Fot. 42.

DOKUMENTACJA FOTOGRAFICZNA



Fot. 43.

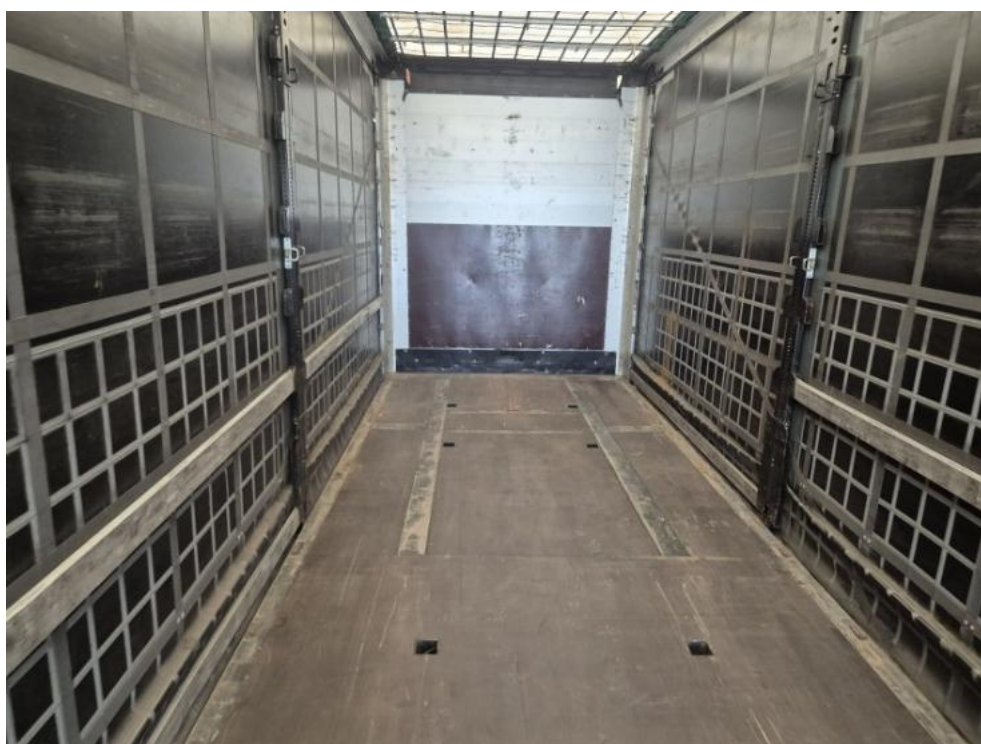


Fot. 44.

DOKUMENTACJA FOTOGRAFICZNA



Fot. 45.



Fot. 46.

DOKUMENTACJA FOTOGRAFICZNA



Fot. 47.

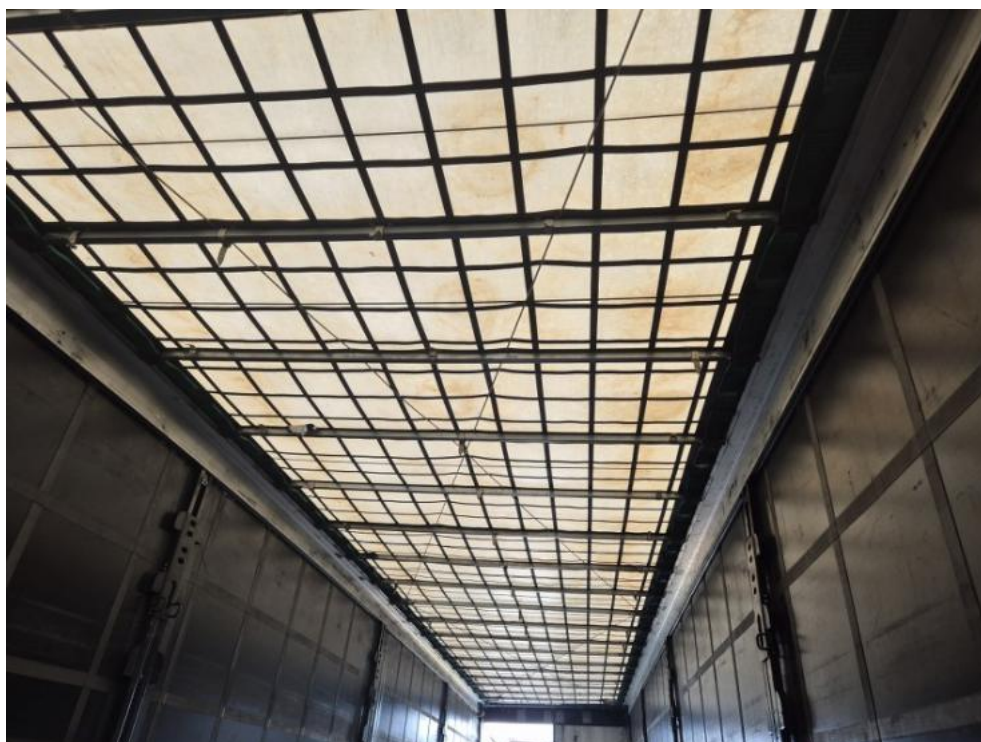


Fot. 48.

DOKUMENTACJA FOTOGRAFICZNA



Fot. 49.



Fot. 50.

DOKUMENTACJA FOTOGRAFICZNA



Fot. 51.



Fot. 52.

DOKUMENTACJA FOTOGRAFICZNA



Fot. 53.



Fot. 54.

DOKUMENTACJA FOTOGRAFICZNA



Fot. 55.



Fot. 56.

DOKUMENTACJA FOTOGRAFICZNA



Fot. 57.



Fot. 58.