

Nr zlecenia DEKRA: NBL(W)/WRO/47173/26/05/22  
Nr zlecenia/szkody: L/305/2025  
Data zlecenia: 22-05-2026

**DEKRA Polska - Centrala**  
02-673 Warszawa, ul. Konstruktorska 12A

**Zleceniodawca:**  
VELOLEASING SPÓŁKA AKCYJNA  
Rondo Ignacego Daszyńskiego 2C  
00-843 Warszawa



Rzeczoznawca: **Marcin Sosnowski.**  
DEKRA Polska - Centrala

## Ekspertyza techniczna

Zakres ekspertyzy	Wycena wartości pojazdu
Kod ekspertyzy	NBL(W)-WPO(Z), WP
Nr zlecenia DEKRA	NBL(W)/WRO/47173/26/05/22
Nr szkody / zlec. zew.	L/305/2025
Data zlecenia	22-05-2026
Zleceniodawca	VELOLEASING SPÓŁKA AKCYJNA Rondo Ignacego Daszyńskiego 2C, 00-843 Warszawa
Właściciel	VELOLEASING SPÓŁKA AKCYJNA Rondo Ignacego Daszyńskiego 2C 00-843 Warszawa
Grupa obiektów (Eurotax)	dostawcze do 3,5t
Producent	IVECO
Model/typ/wersja	Daily 35S18 Euro 6 2998ccm - 180KM 3,5t 19-, Daily 35S18 Hi-Matic
Nr rejestracyjny	SK4F542
VIN	ZCFCE35CXR5650370
Data oględzin	2026-06-02
Miejsce oględzin	Mazowieckie, 05-600 FUP Grójec, Grójec, Metalowa 10

### Zestawienie wyników

**Wartość obiektu brutto (kupno)<sup>1</sup> ..... 209 200 zł**

**Dane pojazdu**

Grupa obiektów (Eurotax) Kod EC (Eurotax)	dostawcze do 3,5t 0146299
Producent Model Typ/wersja	IVECO Daily 35S18 Euro 6 2998ccm - 180KM 3,5t 19- Daily 35S18 Hi-Matic
Rodzaj nadwozia Zabudowa	POD SKO - skrzyniowa z opończ <sup>1</sup>
Masa własna [kg] Dopuszczalna masa całkowita [kg] Rozstaw osi 1/2	2535 3500 4100
Rodzaj silnika Układ oczyszczana spalin Pojemność silnika [ccm] Moc silnika [KM/kW] Skrzynia biegów	z zapłonem samoczynnym SCE 2998 176/129 automatyczna
Nr rejestracyjny VIN	SK4F542 ZCFCE35CXR5650370
Data 1. rejestracji Data nast. bad. techn. Rok produkcji	06-02-2025 06-02-2028 2025
Stan licznika [km]	43 504 (odczytany)
Kolor nadwozia/rodzaj powłoki	biały/UNI

Ogumienie

Oś	Koło	Producent, typ	Rozmiar	Profil/Zużycie
1	lewe	Vredestein, Comtrac 2 Winter	225/65 16 112110R	7.0 mm
1	prawe	Vredestein, Comtrac 2 Winter	225/65 16 112110R	7.0 mm
2	lewe	Vredestein, Comtrac 2 Winter	225/65 16 112110R	6.0 mm
2	prawe	Vredestein, Comtrac 2 Winter	225/65 16 112110R	6.0 mm

Wyposażenie standardowe wg Eurotax

- |   |   |
|---|---|
| 1. Automatykzna skrzynia biegów HI-MATIC                | 11. RMI (system przeciwdziałający dachowaniu podczas dynamicznej jazdy) |
| 2. ESP9   | 12. ROM (system przeciwdziałający dachowaniu)                           |
| 3. Fotel kierowcy reg. mech. w 3 kierunkach             | 13. Szyby atermiczne i przyciemniane                                    |
| 4. Fotel pasażera pojedynczy, z pełną regulacją         | 14. Szyby boczne sterowane elektrycznie                                 |
| 5. HBA (system hydraulicznego rozdziału siły hamowania) | 15. TSM (system łagodzenia przechyłu przyczepy)                         |
| 6. Hill Holder  | 16. Wspomaganie układu kierowniczego                                    |
| 7. LAC (system sterujący obciążeniem)                   | 17. Zamek centralny ze zdalnym sterowaniem                              |
| 8. Lusterka wsteczne ogrzewane i sterowane elektrycznie | 18. Zestaw naprawczy opon   |
| 9. Poduszka powietrzna kierowcy                         | 19. Światła do jazdy dziennej   |
| 10. Przygotowanie do montażu radia                      |   |

Wyposażenie dealerskie

- |   |          |
|---|----------|
| 1. Koło zapasowe .....  | 580 zł   |
| 2. Pakiet CONNECT HI-MATIC .....  | 9 660 zł |
| Klimatyzacja automatyczna   |          |
| Światła przeciwmgielne  |          |
| Sprężarka do klimatyzacji 170 cm3   |          |
| Kolumna kierownicy regulowana w dwóch płaszczyznach                                   |          |
| Wyświetlacz kolorowy TFT, centralny   |          |
| Ławka pasażera stała 2-osobowa, z rozkładanym stolikiem                               |          |
| Kierownica pokryta skórą  |          |
| Hamulec postojowy uruchamiany elektrycznie  |          |
| Radio cyfrowe HI-CONNECT z nawigacją i Bluetooth, sterowanie przy kierownicy          |          |
| Moduł telematyczny Connectivity Box   |          |
| Ogranicznik prędkości, nastawny   |          |
| Światła przednie LED, pełne   |          |
| Tempomat aktywny ACC z czujnikiem radarowym i asystentem jazdy w korku (Queue Assist) |          |
| Atrapa chłodnicy Daily z paskami chromowanymi   |          |
| Deska rozdzielcza Elegance  |          |
| Fotel kierowcy komfortowy, amortyzowany   |          |
| 3. Tempomat .....   | 500 zł   |

Wyposażenie dodatkowe

- |  |          |
|--|----------|
| 1. Felgi aluminiowe 16" z ogumieniem ..... | 2 880 zł |
|--|----------|

**Wartość bazowa pojazdu**

- |   |            |
|---|------------|
| Wartość bazowa pojazdu wg Eurotax (brutto/zakup) <sup>1</sup> ..... | 179 800 zł |
|---|------------|

**Korekty**Pierwsza rejestracja

- |  |            |
|--|------------|
| Korekta 1. rejestracji .....                     | -8 743 zł  |
| Wartość pojazdu po korekcie 1. rejestracji ..... | 171 057 zł |

Zabudowa

- |  |            |
|--|------------|
| Korekta zabudowy .....                     | 26 924 zł  |
| Wartość pojazdu po korekcie zabudowy ..... | 197 981 zł |

Wyposażenie

Korekta wyposażenia ..... **13 620 zł**  
Wartość pojazdu po korekcie wyposażenia ..... 211 601 zł

Ogumienie

Korekta ogumienia ..... **-724 zł**  
Wartość pojazdu po korekcie ogumienia ..... 210 877 zł

Inne

Uszkodzenia stan (-1,00%) ..... -1 711 zł

Łącznie inne ..... **-1 711 zł**  
Wartość pojazdu po korektach innych ..... 209 166 zł

**Wartość rynkowa pojazdu**

Wartość rynkowa przedmiotowego pojazdu wynosi:

**209 200 zł** (brutto/zakup)<sup>1</sup>

Powyższą wartość określono w oparciu o notowania cen samochodów używanych na rynku polskim Eurotax (baza danych nr 06-2026 POL) z uwzględnieniem parametrów technicznych i rynkowych mających wpływ na wartość pojazdu.

Dla pojazdów zarejestrowanych w Polsce powyższa wartość została określona na dzień sporządzenia wyceny.

Jeżeli pojazd nie jest zarejestrowany w kraju - podana wartość jest wartością hipotetyczną przy założeniu uiszczenia wszelkich opłat i podatków należnych przy wprowadzeniu pojazdu na polski obszar celny.

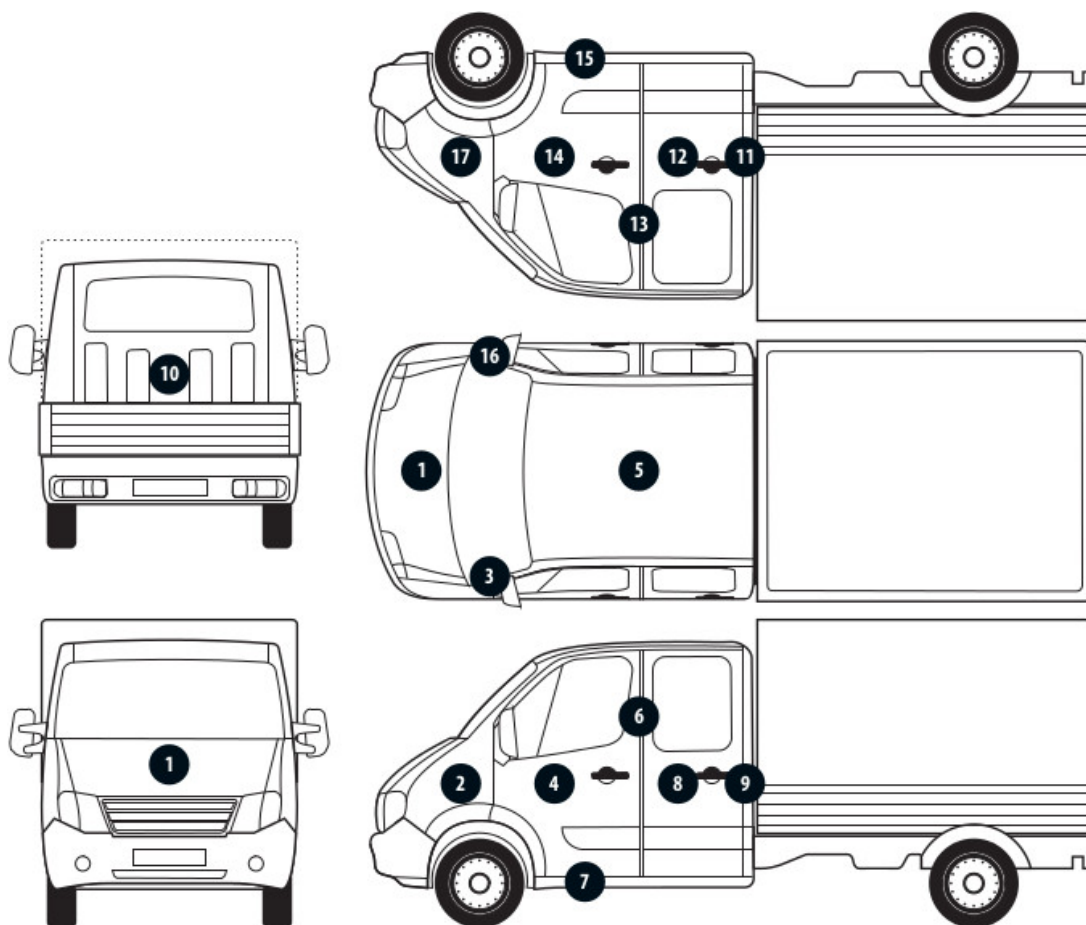
Data: 09-06-2026

Rzecznik DEKRA:  
Marcin Sosnowski.

**Dokument wystawiony elektronicznie ważny bez podpisu.**

[1] - Wartość obiektu (kupno) oraz Wartość obiektu (zakup) - oznaczają wartość rynkową obiektu pomniejszoną o uśrednioną (bądź szacunkową) marżę pośrednika zakupującego pojazdy do dalszej odsprzedaży

Pomiar grubości powłoki lakierowej poj.



Nr punktu kontroli	Kontrolowany element	Zmierzony przedział grubości powłoki lakierowej [ $\mu\text{m}$ ]
1	Pokrywa przednia	do 150
2	Błotnik przedni lewy	do 150
3	Słupek przedni lewy	do 150
4	Drzwi przednie lewe	do 150
6	Słupek środkowy lewy	do 150
7	Próg lewy	do 150
13	Słupek środkowy prawy	do 150
14	Drzwi przednie prawe	do 150
15	Próg prawy	do 150
16	Słupek przedni prawy	do 150
17	Błotnik przedni prawy	do 150

Opis stanu technicznego

**Kabina kierowcy/Oblachowanie**  
**Stan techniczny kabiny kierowcy**  
Nie wnosi się uwag.

---

**Przeprowadzona naprawa blacharsko-lakiernicza**  
Nie stwierdzono

---

**Kabina kierowcy/Osprzęt**  
**Stan osprzętu kabiny kierowcy.**  
Stwierdzono następujące odstępstwa od stanu normatywnego:  
- przedni zderzak - rysy,  
- prawe lustro pęknięcia, ubytki,

---

**Kabina kierowcy/Wnętrze**  
**Stan wnętrza kabiny kierowcy**  
Nie wnosi się uwag.

---

**Nadwozie/Zabudowa**  
**Stan techniczny zabudowy**  
Stwierdzono następujące odstępstwa od stanu normatywnego:  
- burty - wgniecenia, rysy,  
- oponicza - przecięcia, rysy,

---

**Podwozie/Rama z osprzętem**  
**Stan techniczny ramy z osprzętem**  
Nie wnosi się uwag.

---

**Podwozie/Silnik/układ przeniesienia napędu**  
**Stan techniczny silnika / układu przeniesienia napędu.**  
Nie wnosi się uwag.

---

**Podwozie/Zawieszenie kół**  
**Stan techniczny zawieszenia / kół**  
Nie wnosi się uwag.

---

**Podwozie/Układ kierowniczy**  
**Stan techniczny układu kierowniczego**  
Nie wnosi się uwag.

---

**Podwozie/Układ hamulcowy**  
**Stan układu hamulcowego.**

Nie wnosi się uwag.

---

Uwagi ogólne - dot. wyceny

**Dokumenty pojazdu**

Podczas oględzin przedstawiono dowód rej. poj. oraz wykonano jego fot. cyfrowe, które załączono do ekspertyzy.

Podczas oględzin przedstawiono do wglądu książkę serwisową, a jej nr podano poniżej:

.

---

**Informacja dotycząca pochodzenia pojazdu**

Brak wiarygodnych danych.

---

**Dodatkowe uwagi dotyczące sam. osobowego:**

Nie dotyczy.

---

**Jazda próbna**

Przeprowadzono próbę ruchową pojazdu.

Jazda próbna w pełnym zakresie niemożliwa. Poniżej podano komentarz:  
ograniczenia placowe

---

**Badanie poprawności i/lub budowy numerów identyfikacyjnych/seryjnych obiektu:**

Nie badano.

---

**Weryfikacja prawdziwości danych obiektu, w tym roku produkcji i innych.**

Nie przeprowadzono - przyjęto wg okazanych dokumentów i wskazanych źródeł.

---

**Zabezpieczenia przeciwkradzieżowe**

fabryczne

---

- Nie weryfikowano odczytanego stanu drogomierza z zapisami w urządzeniach elektronicznych pojazdu.
- Niniejsza ekspertyza służy wyłącznie do oszacowania wartości rynkowej przedmiotu wyceny i nie może być wykorzystywana do żadnego innego celu, niż wymieniony powyżej. Wycena nie może stanowić podstawy do oceny cech i stanu wycenianego obiektu przy jego zakupie.
- Rzeczoznawca nie bierze na siebie odpowiedzialności za wady ukryte (prawne i fizyczne) oraz ewentualne skutki wynikające z dalszego użytkowania przedmiotu wyceny, a także za skutki wykorzystania samej wyceny.
- Powyższa wycena nie jest szczegółową ekspertyzą stanu technicznego przedmiotu wyceny i za taką nie może być uznawana, w szczególności nie może być traktowana jako gwarancja sprzedaży przedmiotu wyceny za oszacowaną wartość.
- Niniejsza wycena nie może być publikowana w całości w jakimkolwiek dokumencie bez zgody wykonawców i bez uzgodnienia z nimi formy i treści takiej publikacji.
- Wycenę przeprowadzono w oparciu o dostarczoną dokumentację oraz badanie organoleptyczne wycenianego obiektu. Nie prowadzono badań diagnostycznych oraz weryfikacji warsztatowej przedmiotu wyceny.
- Niniejsza wycena została sporządzona na podstawie oględzin wycenianego przedmiotu w warunkach

występujących w miejscu jego udostępnienia.

---

Uwagi do zlecenia - dot. wyceny

**Ilość kluczyków/kart do uruchomienia pojazdu przedstawionych Rzeczoznawcy podczas oględzin:**  
2

---

Uwagi Rzeczoznawcy - dot. wyceny

Rysy na samochodzie.

Zastrzeżenia ograniczające - dot. wyceny

Nie weryfikowano szczegółowo stanu układu napędowego, zawieszenia, kierowniczego, hamulcowego oraz wydechowego. Ocena została wykonana bez użycia podnośnika i specjalistycznego sprzętu diagnostycznego, nie dokonywano demontażu osłon i innych elementów. Ocena określa ogólny stan pojazdu na dzień oględzin w miejscu jego udostępnienia, nie może być zatem traktowana jako kompleksowa ocena stanu technicznego. Specyfikacja wg. programu operacyjnego w zakresie wyposażenia standardowego i dodatkowego nie gwarantuje zgodności ze stanem faktycznym w zakresie możliwym do ustalenia przez rzeczoznawcę podczas oględzin pojazdu.

Pomiar grubości powłoki lakierowej wykonano w miejscach możliwych do ich wykonania pomiary nie gwarantują oryginalności poszczególnych elementów poddanych ocenie.

- Nie weryfikowano przebiegu pojazdu. Przyjęto na podstawie wskazań drogomierza.
- Niniejsza ekspertyza służy wyłącznie do oszacowania wartości rynkowej przedmiotu wyceny i nie może być wykorzystywana do żadnego innego celu, niż wymieniony powyżej. Wycena nie może stanowić podstawy do oceny cech i stanu wycenianego obiektu przy jego zakupie.
- Rzeczoznawca nie bierze na siebie odpowiedzialności za wady ukryte (prawne i fizyczne) oraz ewentualne skutki wynikające z dalszego użytkowania przedmiotu wyceny, a także za skutki wykorzystania samej wyceny.
- Powyższa wycena nie jest szczegółową ekspertyzą stanu technicznego przedmiotu wyceny i za taką nie może być uznawana.
- Niniejsza wycena nie może być publikowana w całości w jakimkolwiek dokumencie bez zgody wykonawców i bez uzgodnienia z nimi formy i treści takiej publikacji. Zakaz publikacji nie dotyczy postępowania się wyceną w umowach cywilno-prawnych zawieranych przez zleceniodawcę i dotyczących przedmiotu wyceny.
- Wycenę przeprowadzono w oparciu o dostarczoną dokumentację oraz badanie organoleptyczne wycenianego obiektu. Nie prowadzono badań diagnostycznych oraz weryfikacji warsztatowej przedmiotu wyceny.
- Niniejsza wycena została sporządzona na podstawie oględzin wycenianego przedmiotu w warunkach występujących w miejscu jego udostępnienia.
- Nie badano poprawności i/lub budowy numerów identyfikacyjnych/seryjnych obiektu oraz nie weryfikowano prawdziwości wszystkich danych obiektu.

DOKUMENTACJA FOTOGRAFICZNA



Fot. 1.



Fot. 2.

DOKUMENTACJA FOTOGRAFICZNA



Fot. 3.



Fot. 4.

DOKUMENTACJA FOTOGRAFICZNA



Fot. 5.



Fot. 6.



DOKUMENTACJA FOTOGRAFICZNA



Fot. 9.



Fot. 10.

DOKUMENTACJA FOTOGRAFICZNA



Fot. 11.



Fot. 12.

DOKUMENTACJA FOTOGRAFICZNA



Fot. 13.



Fot. 14.

DOKUMENTACJA FOTOGRAFICZNA



Fot. 15.



Fot. 16.

DOKUMENTACJA FOTOGRAFICZNA



Fot. 17.



Fot. 18.

DOKUMENTACJA FOTOGRAFICZNA

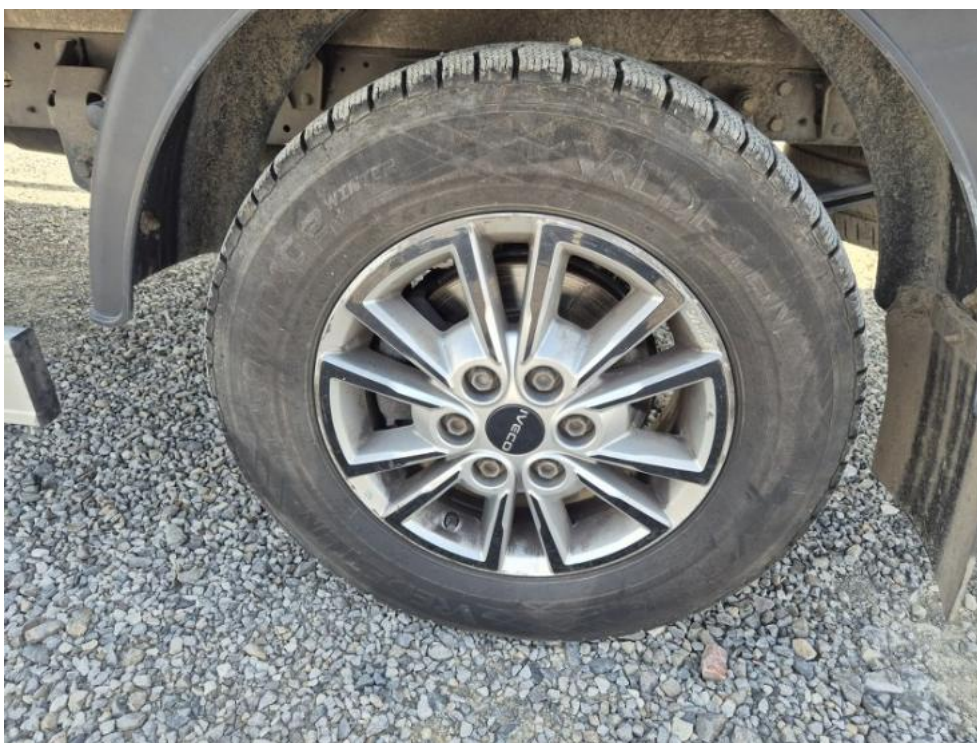


Fot. 19.



Fot. 20.

DOKUMENTACJA FOTOGRAFICZNA



Fot. 21.



Fot. 22.

DOKUMENTACJA FOTOGRAFICZNA



Fot. 23.



Fot. 24.

DOKUMENTACJA FOTOGRAFICZNA



Fot. 25.



Fot. 26.

DOKUMENTACJA FOTOGRAFICZNA



Fot. 27.



Fot. 28.

DOKUMENTACJA FOTOGRAFICZNA

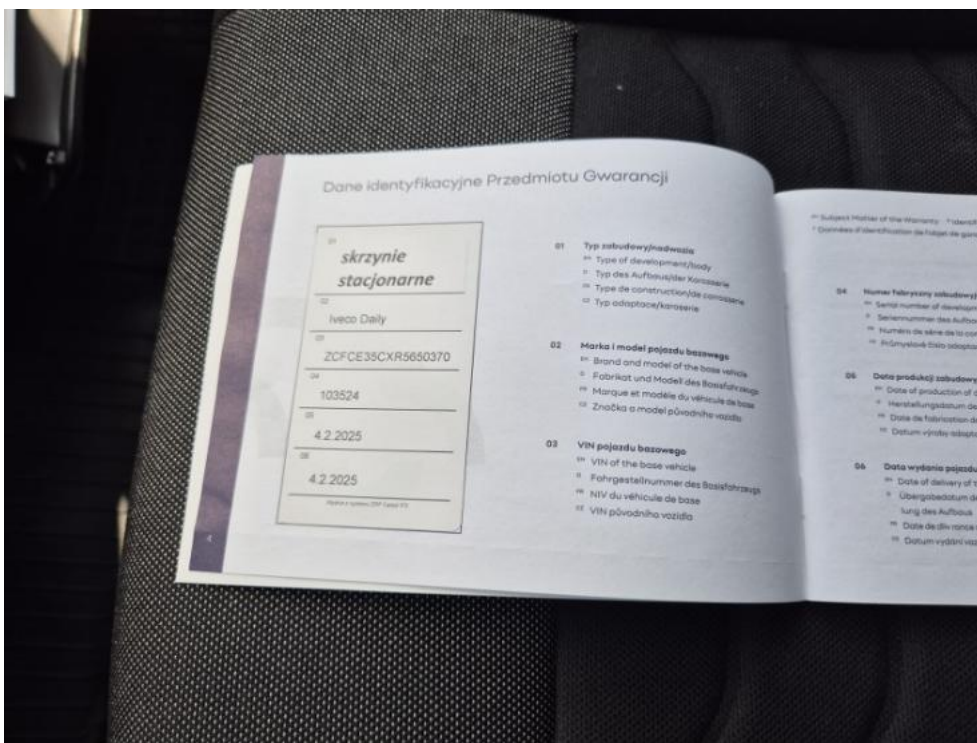


Fot. 29.

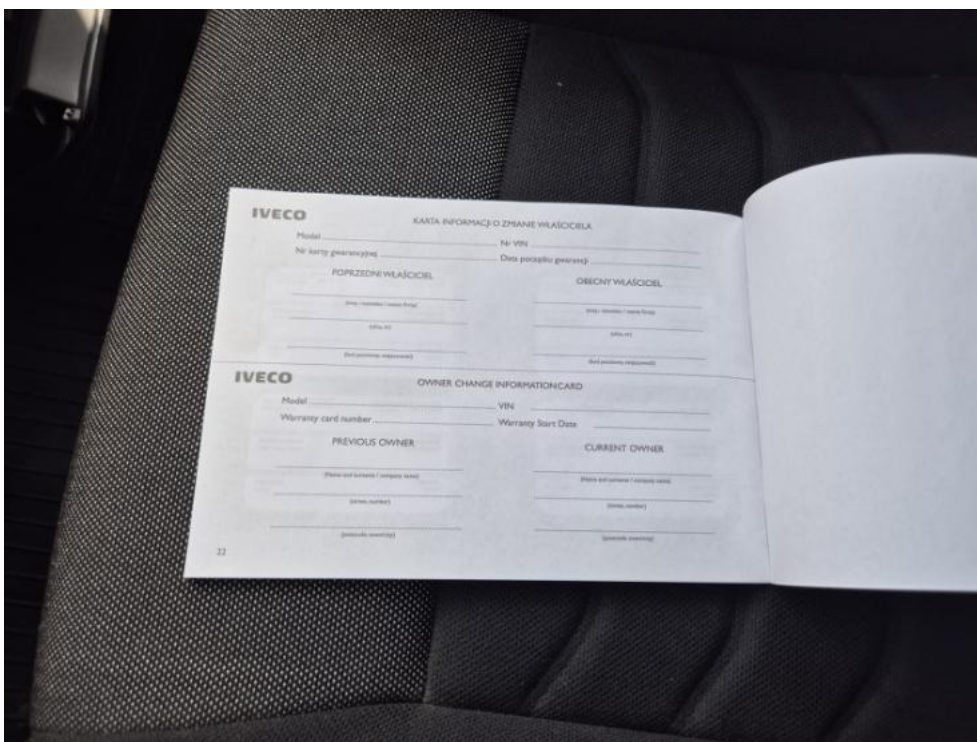


Fot. 30.

DOKUMENTACJA FOTOGRAFICZNA

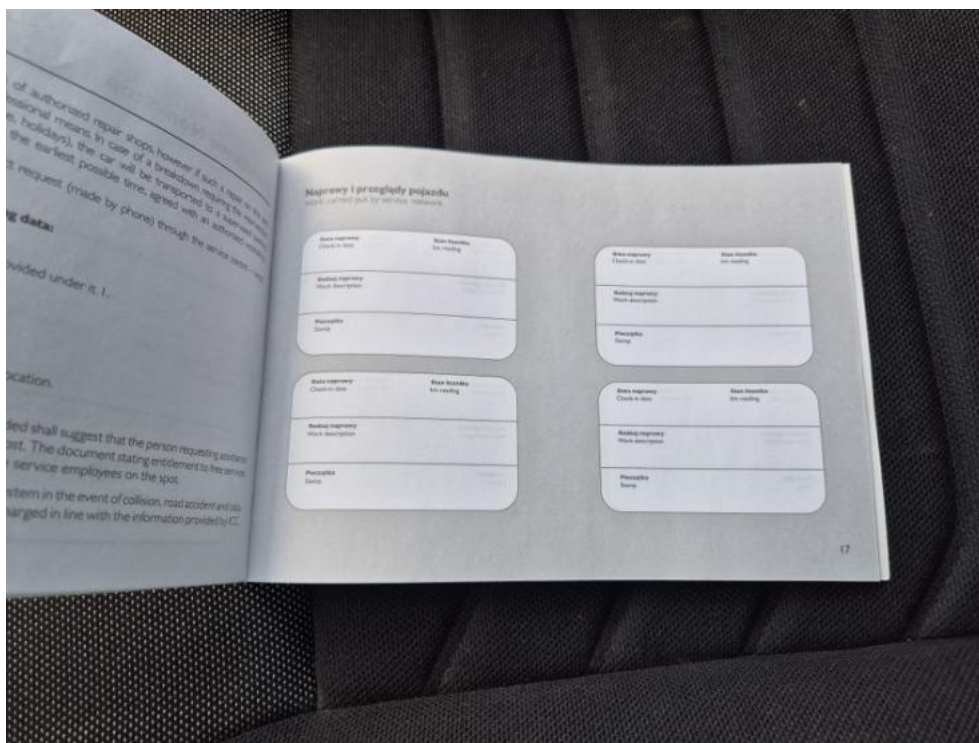


Fot. 31.



Fot. 32.

DOKUMENTACJA FOTOGRAFICZNA



Fot. 33.



Fot. 34.

DOKUMENTACJA FOTOGRAFICZNA



Fot. 35.



Fot. 36.

DOKUMENTACJA FOTOGRAFICZNA



Fot. 37.



Fot. 38.

DOKUMENTACJA FOTOGRAFICZNA



Fot. 39.

**Arkusz kontrolny**

<b>Producent</b>	<b>IVECO</b>
<b>Model</b>	<b>Daily 35S18 Euro 6 2998ccm - 180KM 3,5t 19-</b>
Typ	Daily 35S18 Hi-Matic
Nr rejestracyjny	SK4F542
VIN	ZCFCE35CXR5650370

**Wartość bazowa pojazdu**

Notowanie (2024)	146 900 zł
Notowanie (2025)	179 800 zł
Notowanie (2026)	214 100 zł

**Pierwsza rejestracja**

Data 1. rejestracji	06-02-2025
Data wyceny	09-06-2026
Okres eksploatacji [lata]	1,42
Korekta 1. rejestracji	-8 743 zł
Wartość pojazdu po korekcie 1. rejestracji	171 057 zł

**Zabudowa**

Korekta zabudowy .....	<b>26 924 zł</b>
Wartość pojazdu po korekcie zabudowy .....	197 981 zł

**Wyposażenie dodatkowe**

Lp.	Opis pozycji	Wartość wyposażenia w stanie nowym	Wartość wyposażenia z uwzględnieniem amortyzacji	% wartości obiektu	
1	2	3	4	5	6
1	Felgi aluminiowe 16" z ogumieniem		2 880 zł		

**Wyposażenie**

Korekta wyposażenia .....	13 620 zł
Wartość pojazdu po korekcie wyposażenia .....	211 601 zł

**Ogumienie**

Korekta ogumienia .....	-724 zł
Wartość pojazdu po korekcie ogumienia .....	210 877 zł

**Inne**

Łącznie inne .....	-1 710,57 zł
Wartość pojazdu po korektach innych .....	209 166 zł

**Wartość rynkowa pojazdu 209 200 zł (brutto/zakup)<sup>1</sup>**