



PARTNER
CRLS

EKSPERTYZA POJAZDU

STRONA TYTUŁOWA

WERSJA 3.01

DANE ZLECENIODAWCY

Firma VEHIS FINANSE SP. Z O.O.
AL. MURCKOWSKA 14C
40-265 KATOWICE

DANE WYKONAWCY

Firma PARTNER CRLS SP. Z O.O.
Rzeczoznawca MATEUSZ KELER
Nr zlecenia VHS00424/26
Data zlecenia 7 sierpień 2005

IDENTYFIKACJA SKRÓCONA POJAZDU

Marka PEUGEOT
Model 3008
Numer rejestracyjny WE7T611
Rok produkcji 2022
Numer VIN VF3MRHNSUNS161621

LISTA DOKUMENTÓW POJAZDU I AKCESORIÓW

Do oględzin pojazdu przedstawiono:

Dowód rejestracyjny	ORYG.	Tablice rejestracyjne	TAK
Klucz główny	TAK	Apteczka	TAK
Klucz zapasowy	TAK	1SZT. Gaśnica	TAK
Instrukcja obsługi	TAK	Trójkąt ostrzegawczy	TAK
Książka serwisowa	NIE		

OPIS OGÓLNY POJAZDU* - UWAGA

* Opis ogólny sporządzono w oparciu o cechy widoczne. Partner CRLS nie bierze odpowiedzialności za wady ukryte, nie dające się ustalić bez badania specjalistycznego.

ELEMENTY SKŁADOWE EKSPERTYZY

Poniższe elementy stanowią integralną część Ekspertyzy

Ekspertyza - Raport z systemu eksperckiego	TAK	Ekspertyza - Stan techniczny	TAK
Ekspertyza - Lakier/Ogumienie	TAK	Ekspertyza - Dokumentacja zdjęciowa	TAK



PARTNER
CRLS

EKSPERTYZA POJAZDU

RAPORT (SYSTEM EKSPERCKI)

Nr zlecenia

VHS00424/26

Nr rejestracyjny

WE7T611

Raport wykonano w systemie eksperckim:

EUROTAX (AUTOVISTA)

Raport z systemu eksperckiego stanowi integralną część niniejszej Ekspertyzy i nie może być prezentowany samodzielnie.



OCENA STANU POJAZDU

DANE ZLECENIA

Numer wyceny	20824
Numer sprawy	VHS00424/26
Zleceniodawca	
Data i miejsce oględzin	
Data wyceny	21.05.2026
Wycena na dzień	14.05.2026
Numer licencji / użytkownik	38107 / Partner CRLS

DANE POJAZDU

Numer rejestracyjny / numer VIN	WE7T611 / VF3MRHNSUNS161621
Data pierwszej rejestracji / wiek w miesiącach	28.11.2022 / 42
Rok produkcji	2022
Przebieg rzeczywisty (km) / sposób ustalenia	56 574 / Odczytany
Data następnego badania technicznego	28.11.2027
Lakier	----

Marka	PEUGEOT
Model	3008 20-24
Typ	3008 1.2 PureTech Allure Pack S&S EAT8
Rodzaj nadwozia / liczba drzwi / liczba miejsc	Hatchback / 5 / 5
Pojemność silnika (ccm)	1199
Moc kW / KM	96 / 130
Paliwo / katalizator	Benzyna / Katalizator (3drozny)+GPF
Układ / liczba cylindrów	R / 3
Skrzynia / liczba biegów	A / 8

WYPOSAŻENIE STANDARDOWE POJAZDU

- ABS
- Automatyczne ryglowanie drzwi przy ruszaniu
- Czujnik deszczu (automatycznie włączane wycieraczki)
- Czujniki parkowania z przodu
- EBA
- Ekran 10-calowy dotykowy
- Felgi aluminiowe 18 dwukolorowe Detroit w kolorze Storm Grey, z ogumieniem 225/55
- Fotel pasażera pojedynczy z oparciem składanym do postaci stolika
- Gniazda 12V (przednia część kabiny, tylna część konsoli centralnej i bagażnik)
- Hamulec postojowy elektryczny (FSE) z funkcją Hill Assist
- Kanapa tylna składana w stosunku 1/3 - 2/3
- Klamki w kolorze nadwozia
- Kolumna kierownicy regulowana w pionie i poziomie
- Listwa na tylnym zderzaku, chromowana
- Lusterka w kolorze Nera Black
- ASR - system kontroli trakcji
- Czujnik ciśnienia w ogumieniu, pośredni
- Czujniki cofania tylne
- Deska rozdzielcza i panele drzwiowe wykończone tkaniną w kolorze Brumeo
- EBFD
- ESP - system stabilizacji toru jazdy
- Fotel kierowcy z regulacją podparcia lędźwiowego
- Funkcja oświetlenia Follow Me Home
- Gniazdo USB na konsoli centralnej
- Immobilizer
- Kierownica pokryta skórą licową
- Klimatyzacja automatyczna, dwustrefowa z nawiewami w drugim rzędzie siedzeń
- Lakier metalik, bez dopłaty
- Lusterka elektrycznie składane z oświetleniem powitalnym
- Lusterka z oświetleniem powitalnym

- Lusterka zewnętrzne sterowane elektrycznie i podgrzewane
- Mirror Screen - kompatybilny z Apple Carplay™ / Android Auto
- Mocowanie fotelika dziecięcego Isofix na fotelu przednim
- Nawigacja satelitarna Peugeot Connect NAV
- Oświetlenie wnętrza Ambient (pakiet oświetlenia Ambient)
- Pasy bezpieczeństwa 3punktowe, z regulacją wysokości, napinaczami i ogranicznikami siły napięcia
- Podłoga bagażnika dwupoziomowa
- Podłokietnik+2 uchwyty na napoje, otwór do przewozu nart, możliwość złożenia tyl. kanapy z bagażnika
- Poduszki powietrzne boczne
- Poduszki powietrzne kurtynowe
- Radio DAB, MP3, 6 głośników, Bluetooth (streaming audio, zestaw głośnomówiący)
- System Active Safety Brake (V-AEB) - system automatycznego awaryjnego hamowania
- System High Beam Assist (HBA)
- System monitorowania pasa ruchu (LDW), aktywny
- System rozszerzonego rozpoznawania znaków drogowych (ETSR)
- Szyba tylna podgrzewana z wbudowaną anteną radiową
- Szyby przyciemniane boczne tylne i szyba w klapie bagażnika
- Tempomat z ogranicznikiem prędkości
- Wskaźnik zmiany biegów
- Wycieraczka szyby tylnej uruchamiana automatycznie podczas cofania
- Wykończenie elementów wnętrza chromem
- Wykończenie ze stali nierdzewnej wzdłuż linii dachu
- Zderzak przedni z chromowanymi wstawkami
- Lusterko wewnętrzne elektrochromatyczne
- Mocowanie fotelika dziecięcego Isofix (x2) w drugim rzędzie siedzeń
- Nadkola czarne
- Osłona chłodnicy z chromowanym wzorem szachownicy
- Pasy bezpieczeństwa 3punktowe, z napinaczami i ogranicznikami napięcia na bocz. tylnych siedzeniach
- Peugeot i-Cockpit (wirtualne zegary 12.3, kompaktowa wielofunkcyjna kierownica)
- Podłokietnik centralny z podświetlanym i chłodzonym schowkiem
- Podświetlenie w podsufitce z lampkami do czytania z przodu (x2) oraz z tyłu (x2)
- Poduszki powietrzne czołowe
- Przełączniki typu Toggle Switch, chromowane do obsługi podstawowych funkcji ekranu dotykowego
- Reflektory przednie EcoLED Technology
- System bezkluczykowego dostępu i uruchomienia auta (ADML)
- System monitorowania martwego pola (BSD)
- System ostrzegania przed kolizją - Distance Alert (FCW)
- System wykrywania zmęczenia kierowcy (DAA3)
- Szyby przednie i tylne elektryczne
- Tapicerka półskórzana Colyn Mistral
- Włącznik reflektorów automatyczny (czujnik zmierzchu)
- Wspomaganie układu kierowniczego, elektryczne
- Wycieraczki przedniej szyby z systemem Magic Wash
- Wykończenie ze stali nierdzewnej na osłonach drzwiowych
- Zagłówki przednie i tylne regulowane
- Zestaw do naprawy przebitej opony

WYPOSAŻENIE DODATKOWE

- Dach Black Diamond
- Fotele przednie ogrzewane
- Lakier metalik
- Usunięcie czujników parkowania z przodu i z tyłu



EKSPERTYZA POJAZDU

POMIAR GRUBOŚCI LAKIERU I OGUMIENIA

LAKIER



rysunek pojazdu poglądowy

Wykonano pomiar ręczny grubości powłoki lakierowej [μm]

NUMER I NAZWA ELEMENTU	PRZEDZIAŁ GRUBOŚCI POWŁOKI
1. POKRYWA PRZEDNIA	do 150
2. BŁOTNIK PRZEDNI LEWY	do 150
3. SŁUPEK PRZEDNI LEWY	do 150
4. DRZWI PRZEDNIE LEWE	do 150
5. DACH	do 150
6. SŁUPEK ŚRODKOWY LEWY	do 150
7. PRÓG LEWY	do 150
8. DRZWI TYLNE LEWE	do 150
9. BŁOTNIK TYLNY LEWY	do 150
10. POKRYWA TYLNA	-----
11. BŁOTNIK TYLNY PRAWY	do 150
12. DRZWI TYLNE PRAWY	do 150
13. SŁUPEK ŚRODKOWY PRAWY	do 150
14. PRÓG PRAWY	do 150
15. DRZWI PRZEDNIE PRAWY	do 150
16. SŁUPEK PRZEDNI PRAWY	do 150
17. BŁOTNIK PRZEDNI PRAWY	do 150

OGUMIENIE

Wykonano pomiar ręczny grubości bieżnika [mm]

PRODUCENT TYP		ROZMIAR	BIEŻNIK
Nokian Tyres Seasonproof SUV	PP	225/55R18	7,4
Nokian Tyres Seasonproof SUV	PL	225/55R18	7,5
Nokian Tyres Seasonproof SUV	TP	225/55R18	7,1
Nokian Tyres Seasonproof SUV	TL	225/55R18	7,7
ZESTAW NAPRAWCZY - BRAK	KOŁO ZAPASOWE		
0		0	0,0



EKSPERTYZA POJAZDU

OPIS STANU TECHNICZNEGO

NADWOZIE

NAZWA ELEMENTU	RODZAJ USZKODZENIA
DACH STAŁY	ZARYSOWANIE
SZYBA CZOŁOWA	ODPRYSKI
ZDERZAK PRZEDNI	ZARYSOWANIE
FELGA PRZEDNIA LEWA	ZARYSOWANIE
POKRYWA PRZEDNIA	ZARYSOWANIE
DRZWI PRZEDNIE LEWE	ZARYSOWANIE
KLAMKA DRZWI PRZEDNICH LEWYCH	ZARYSOWANIE
DRZWI TYLNE LEWE	WGNIECENIE
PRÓG LEWY	ZARYSOWANIE
LISTWA ŁUKOWA BŁOTNIKA PRZEDNIEGO LEWEGO	ZARYSOWANIE
ZDERZAK TYLNY	ZARYSOWANIE
BŁOTNIK TYLNY PRAWY	ZARYSOWANIE, WGNIECENIE
DRZWI TYLNE PRAWY	WGNIECENIE
DRZWI PRZEDNIE PRAWY	WGNIECENIE
FELGA TYLNA PRAWA	ZARYSOWANIE
FELGA PRZEDNIA PRAWA	ZARYSOWANIE
----	----
----	----
----	----
----	----

WNĘTRZE

NAZWA ELEMENTU	RODZAJ USZKODZENIA
PODSUFITKA	ZABRUDZENIE
----	----
----	----
----	----
----	----
----	----
----	----
----	----
----	----
----	----

UWAGI DODATKOWE DOTYCZĄCE STANU UTRZYMANIA POJAZDU

OGÓLNY STAN WIZUALNY NADWOZIA POJAZDU

STAN TYPOWY DLA WIEKU POJAZDU

OGÓLNY STAN WIZUALNY WNĘTRZA POJAZDU

STAN TYPOWY DLA WIEKU POJAZDU

Pozostałe uwagi do opisu nadwozia i wnętrza (nie ujęte powyżej)

WYGŁUSZENIE SILNIKA - rozerwanie;



EKSPERTYZA POJAZDU

INFORMACJE DODATKOWE

INFORMACJE DODATKOWE

ZGODNOŚĆ FORMALNA POJAZDU:

POCHODZENIE POJAZDU
BADANIE NUMERU VIN
BADANIE PRAWDZIWOŚCI DANYCH POJAZDU
STAN DROGOMIERZA

POCHODZENIE KRAJOWE DEALER AUTORYZOWANY
BADANO - STWIERDZONO ZGODNOŚĆ Z DOKUMENTACJĄ
PRZYJĘTO WG OKAZANYCH DOKUMENTÓW/ŹRÓDEŁ.
WERYFIKOWANO

ZABEZPIECZENIE PRZECIWKRADZIEŻOWE:

IMMOBILISER
INNE

STWIERDZONO - DZIAŁA
NIE STWIERDZONO

JAZDA PRÓBNA

URUCHOMIENIE POJAZDU
PRÓBA RUCHOWA

PODJĘTO PRÓBĘ - URUCHOMIONO
PODJĘTO PRÓBĘ - BRAK UWAG - JAZDA TESTOWA (PARKING)

KOMENTARZ DODATKOWY

PRACA PODZESPOŁÓW
BRAK UWAG

KOMUNIKATY I KONTROLKI
BRAK UWAG

ZAPISY W REJESTRACH ZEWNĘTRZNYCH
BRAK UWAG

POZOSTAŁE
BRAK UWAG

KLAUZULE

Opisany w Ekspertyzie stan pojazdu jest wiążący na dzień oględzin.

Rzeczoznawca dokonał odczytu numerów identyfikacyjnych pojazdu oraz wskazań stanu drogomierza bez badania ich poprawności oraz autentyczności.

Ekspertyzę sporządzono w oparciu o dostarczoną dokumentację, badanie organoleptyczne pojazdu w warunkach jego udostępnienia oraz przy wykorzystaniu systemów eksperckich.

Rzeczoznawca nie przeprowadził badań diagnostycznych. Nie ma też wpływu na matematyczne algorytmy, a także bazę wyposażenia standardowego, stosowane w systemach eksperckich.

Rzeczoznawca nie bierze na siebie odpowiedzialności za wady ukryte (prawne i fizyczne) oraz ewentualne skutki wynikające z dalszego użytkowania pojazdu.

Jeżeli do oględzin przedstawiono oryginał dowodu rejestracyjnego, zdjęcia przedstawiają stan faktyczny na dzień oględzin. W przeciwnym razie zdjęcia przedstawiają skan dowodu rejestracyjnego.

Ekspertyza służy wyłącznie do celu w niej wskazanego i nie może być wykorzystywana do żadnego innego celu. Ekspertyza nie może być publikowana bez zgody Wykonawcy.



PARTNER
CRLS

EKSPERTYZA POJAZDU

DOKUMENTACJA ZDJĘCIOWA

ZDJĘCIA

Ilość zdjęć (bez zdjęć dowodu rejestracyjnego)	159	_____
Zdjęcia poglądowe	TAK	_____
Zdjęcia uszkodzeń	TAK	_____
Zdjęcia dokumentów pojazdu	TAK	_____
Zdjęcia dowodu rejestracyjnego	TAK	_____

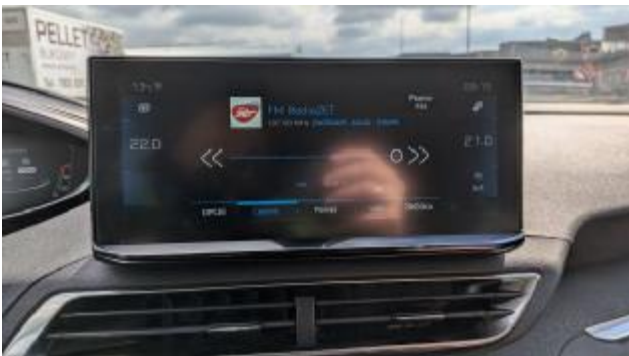
ZDJĘCIA POGLĄDOWE

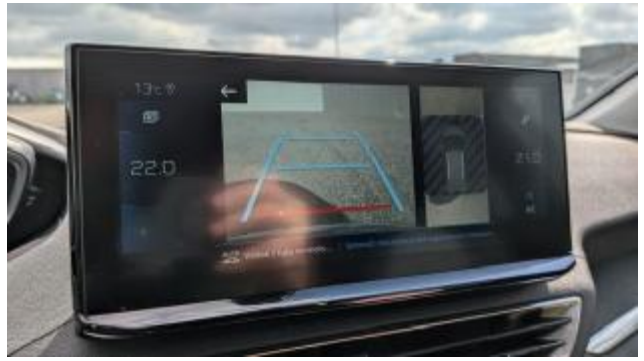




















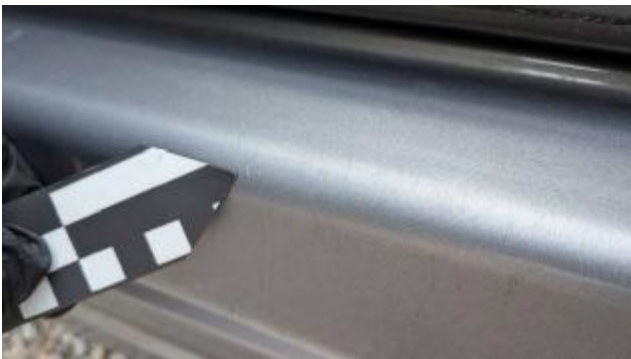
ZDJĘCIA USZKODZEŃ









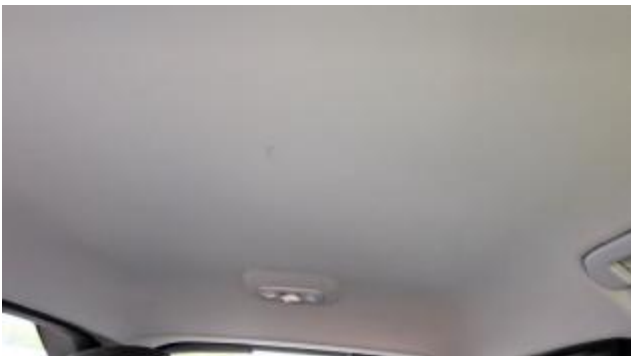












DOKUMENTY POJAZDU



