

**Motoexpert s.c.**  
ul. Parkowa 4  
05-420 Józefów k. Warszawy  
tel./fax. +48 22 789 31 25

**Rzeczoznawca**  
Andrzej Walewski

**Uwaga:**

Ze względu na przeznaczenie dokumentu usunięto w nim wszelkie informacje dotyczące wartości pojazdu, cen wyposażenia, korekt, etc.

## Dane środka technicznego

### Dane ogólne

Rodzaj środka technicznego	Kombajn
Nr seryjny / VIN	YFG228025
Producent	CNH Industrial America LLC USA
Model / typ	8240 Axial Flow
Stan licznika / mtg	2045 mth
Rok budowy / produkcji	2015

### Parametry techniczne

Masa własna	19190 kg
Moc silnika	420 kW
Seria modelu	Axial-Flow
Wirnik Ø	649 mm
Wielkość zbiornika ziarna	14448 l
Waga	20 t
Długość transportowa	8.05 m
Szerokość transportowa	3.49 m
Wysokość transportowa	3.98 m
Producent silnika	Case IH
Typ silnika	Cursor 13

### Wyposażenie

- heder CASE 30G (nr seryjny: 868092016, rok produkcji: 2016)
- wózek do hedera TECHPOM WHC30FT (nr seryjny: 140, rok produkcji: 2016)

## Podstawa opinii

- Zleceniodawca: ING Leasing Sp. z o.o., ul. Puławska 2, 02-566 Warszawa.
- Szczegółowe oględziny kombajnu dokonane w dniu 21.04.2026r. na terenie posesji w miejscowości Rakowice Wleńskie 13A.
- Podstawy wyceny wartości środków Technicznych – Wydawnictwo BOMIS Press (Poznań) autorstwa dr Tadeusza Klimka.
- Podstawy wyceny wartości środków Technicznych – Standard MOTOEXPERT.
- Doświadczenie własne rzeczoznawcy.
- Dane techniczne spisano z tabliczki znamionowej maszyny oraz witryny internetowej dystrybutora.

## Opis techniczny

Do oceny przedstawiono maszynę bez widocznych braków, sprawną technicznie.  
Do oględzin nie przedstawiono dokumentacji technicznej.

W trakcie oględzin - kombajn nie uruchomiony.

Stanowisko operatora - siedzące,  
Kabina - zamknięta zamknięta, ogrzewana,  
Typ silnika - wysokoprężny  
Osprzęt podstawowy - kompletny,  
Układy hydrauliczne (pompa, przewody, siłowniki) - kompletne,  
Powłoka lakierowa - koloru czerwonego, ze śladami niewielkich uszkodzeń mechanicznych.  
Tablica rozdzielcza - kompletna,  
Wycieki płynów - nie stwierdzono,  
Sprawność i kompletność maszyny - próby ruchowej nie dokonano,  
Naprawa i konserwacja maszyny - nie okazano  
Dokumenty identyfikujące maszynę - nie okazano,  
Dokumenty dotyczące przebiegu maszyny - nie okazano  
Próba działania zespołów bez obciążenia - nie dokonano.  
Podstawowe zespoły:

### SILNIK

Silnik wraz z osprzętem kompletny, bez widocznych braków.  
Mimo prób, silnika nie uruchomiono - akumulator pojazdu całkowicie rozładowany.  
Wg oświadczenia - sprawny technicznie.

### PODWOZIE

Podzespoły podwozia kompletne bez widocznych braków.

### NADWOZIE

Nadwozie koloru czerwonego, ze śladami niewielkich uszkodzeń mechanicznych oraz śladami renowacji.  
Stwierdzono drobne zarysowania powłoki lakierowej na całej powierzchni maszyny.

### WYPOSAŻENIE

Podstawowe wyposażenie maszyny kompletne.  
Do oględzin przedstawiono jeden komplet kluczyków do włącznika zapłonu i zamków drzwi.

## Opis działania, przeznaczenie środka technicznego

Maszyna przeznaczona dla dużych gospodarstw do zbioru nasion zbóż podstawowych oraz kukurydzy.

## Zastrzeżenia ograniczające

*Istotą niniejszego opracowania jest określenie aktualnej wartości urządzenia, a nie jego ceny.  
Ocena nie może być powielana i publikowana bez zgody autora.  
Niniejsza opinia nie może być wykorzystana do żadnego innego celu niż określony w niniejszej opinii.*

*Wydając niniejszą opinię rzeczoznawca zastrzega, że nie bierze odpowiedzialności za wady ukryte przedmiotowi opinii oraz za wszelkie inne czynniki niemożliwe do wykrycia przy zachowaniu należytej staranności, jak i za skutki innego wykorzystania wyceny lub opinii.*

*Wszelkie roszczenia klienta wynikające z błędnej wyceny, spowodowanej wyłącznie*

*niezachowaniem należytej staranności przez rzeczoznawcę, mogą być egzekwowane jedynie gdy po stronie klienta powstanie szkoda w rozumieniu Kodeksu Cywilnego.  
Za szkodę w rozumieniu ust. powyżej nie może zostać uznany taki błąd w wycenie, który powoduje jedynie marginalną różnicę między wartością wycenioną rzeczy a jej wartością faktyczną.  
Wartość przedmiotu wyceny została ustalona na dzień sporządzenia wyceny.  
Niniejsze oszacowanie wartości nie jest ekspertyzą stanu technicznego przedmiotu wyceny i za taką nie może być uznawane.  
Niniejsze oszacowanie wartości nie jest ekspertyzą stanu technicznego przedmiotu wyceny i za taką nie może być uznawane, w szczególności nie może być traktowane jako gwarancja sprzedaży przedmiotu wyceny za oszacowaną wartość.  
Nie badano tytułu użytkowania, przebiegu eksploatacji ani tytułu własności wycenianego obiektu i ewentualnego istnienia ograniczenia praw rzeczowych, a także prawdziwości danych identyfikacyjnych przedmiotu wyceny zamieszczonych na tabliczkach znamionowych i w przedstawionych dokumentacjach technicznych oraz nie weryfikowano odczytanego stanu drogomierza z zapisami w urządzeniach elektronicznych pojazdu.  
Specyfikacja wg programu operacyjnego w zakresie wyposażenia standardowego i dodatkowego nie gwarantuje zgodności ze stanem faktycznym w zakresie niemożliwym do ustalenia przez rzeczoznawcę podczas oględzin.  
Klient oświadcza, że jest świadom stanu technicznego rzeczy będącej przedmiotem wyceny.  
Do spraw nieuregulowanych w niniejszych zastrzeżeniach stosuje się odpowiednio przepisy Kodeksu Cywilnego oraz Polisy Ubezpieczeniowej PZU, którą związany jest rzeczoznawca.  
Klient oświadcza, że zapoznał się z powyższą treścią zastrzeżeń ograniczających, zgadza się z ich brzmieniem i nie będzie w przyszłości egzekwował praw stojących w sprzeczności z wymienionymi zastrzeżeniami ograniczającymi.*

Na tym wycenę zakończono.

Dokument wygenerowany elektronicznie, ważny bez podpisu.

## Dokumentacja fotograficzna



Zdj. 1



Zdj. 2



Zdj. 3



Zdj. 4





Zdj. 7



Zdj. 8



Zdj. 9



Zdj. 10



Zdj. 11



Zdj. 12



Zdj. 13



Zdj. 14



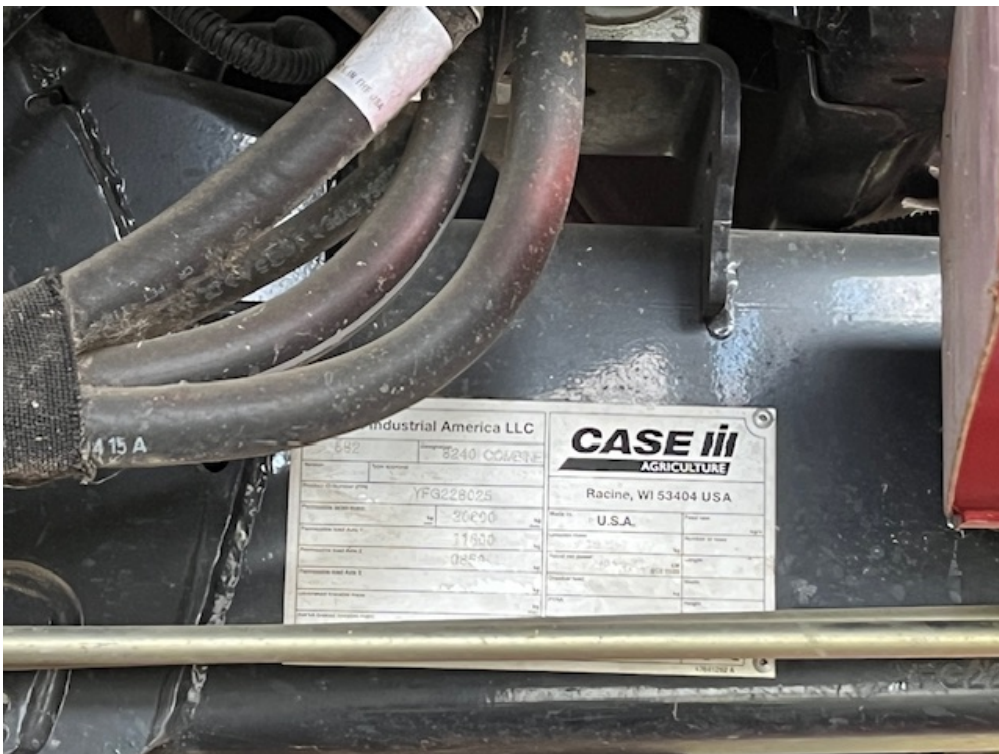
Zdj. 15



Zdj. 16



Zdj. 17



Zdj. 18



Zdj. 19



Zdj. 20



Zdj. 21



Zdj. 22



Zdj. 23



Zdj. 24



Zdj. 25



Zdj. 26



Zdj. 27



Zdj. 28



Zdj. 29



Zdj. 30



Zdj. 31



Zdj. 32



Zdj. 33



Zdj. 34



Zdj. 35



Zdj. 36



Zdj. 37



Zdj. 38



Zdj. 39



Zdj. 40



Zdj. 41



Zdj. 42



Zdj. 43



Zdj. 44



Zdj. 45



Zdj. 46



Zdj. 47



Zdj. 48



Zdj. 49



Zdj. 50



Zdj. 51



Zdj. 52



Zdj. 53



Zdj. 54



Zdj. 55



Zdj. 56



Zdj. 57



Zdj. 58



Zdj. 59



Zdj. 60



Zdj. 61



Zdj. 62



Zdj. 63



Zdj. 64



Zdj. 65



Zdj. 66



Zdj. 67