

Nr zlecenia DEKRA: NBL(W)/WRO/40198/26/05/08
Nr zlecenia/szkody: L/4408/2024
Data zlecenia: 08-05-2026

DEKRA Polska - Centrala
02-673 Warszawa, ul. Konstruktorska 12A

Zleceniodawca:
VELOLEASING SPÓŁKA AKCYJNA
Rondo Ignacego Daszyńskiego 2C
00-843 Warszawa

Rzecznawca:
Andrzej Sosnowski
DEKRA Polska - Centrala

UWAGA:

Ze względu na przeznaczenie dokumentu usunięto w nim wszelkie informacje dotyczące wartości pojazdu, cen wyposażenia, korekt, etc.

Dane pojazdu

Grupa obiektów (Eurotax)	samochody terenowe
Kod EC (Eurotax)	117819
Producent	BMW
Model	X5 [F15/F85] 13-18
Typ/wersja	X5 xDrive25d
Rodzaj nadwozia	KOM
Liczba drzwi/liczba miejsc	5/5
Masa własna [kg]	2040
Dopuszczalna masa całkowita [kg]	2795
Rozstaw osi 1/2	2933
Rodzaj silnika	z zapłonem samoczynnym
Pojemność silnika [ccm]	1995
Moc silnika [KM/kW]	231/170
Skrzynia biegów	automatyczna
Nr rejestracyjny	WY661ER
VIN	WBALS010600V45400
Data 1. rejestracji	15-11-2016
Data nast. bad. techn.	18-11-2026
Rok produkcji	2016 (rok produkcji został zweryfikowany z zewnętrzną bazą danych)
Stan licznika [km]	210 256 (odczytany)
Kolor nadwozia/rodzaj powłoki	czarny/UNI
Data oględzin	2026-05-20

Ogumienie

Oś	Koło	Producent, typ	Rozmiar	Profil zmierzony
przednia	prawe	Dębica, Suv 2	255/55 18 109H	6,0 mm
	lewe	Dębica, Suv 2	255/55 18 109H	6,0 mm
tylna	prawe	Dębica, Suv 2	255/55 18 109H	6,0 mm
	lewe	Dębica, Suv 2	255/55 18 109H	6,0 mm

Wyposażenie standardowe wg Eurotax

1. ABS
2. Airbag 6 sztuk: poduszki powietrzne czołowe kierowcy i pasażera, przednie boczne, kurtyny powietrzne
3. Aktywne zagłówki z przodu
4. Asymetrycznie dzielone i składane oparcie tylnej kanapy (40:20:40)
5. Asystent hamowania
6. Atrapa chłodnicy z czarnym grillem
7. Automatyczna skrzynia biegów Steptronic, 8-biegowa
8. Automatyczne otwieranie/zamykanie kłapy bagażnika
9. Automatyczne oświetlenie konsoli centralnej z przodu, płynne włączanie i wyłączanie
10. Condition Based Service, system monitorujący stan zużycia eksploatacyjnego
11. Czujnik ciśnienia w ogumieniu
12. Czujnik deszczu z automatyczną aktywacją świateł mijania
13. Czujnik kolizji
14. Dodatkowe gniazda 12V
15. Dynamiczne światła stop
16. Dywaniki welurowe
17. Elektryczne podnoszenie/opuszczanie szyb przednich i tylnych
18. Felgi aluminiowe 18 Double Spoke 446 z ogumieniem
19. Fotele przednie standardowe, częściowo regulowane elektrycznie
20. Funkcja Follow-Me-Home
21. Funkcja deaktywacji poduszki powietrznej pasażera
22. Gniazdo AUX-IN
23. Immobilizer
24. Kierownica sportowa, skórzana
25. Kierownica wielofunkcyjna
26. Klimatyzacja automatyczna, dwustrefowa
27. Kluczyk ze zintegrowanym pilotem radiowym z pełnym opuszczeniem i podnoszeniem szyb i otw. bagażnika
28. Kolumna kierownicy regulowana w pionie i w poziomie
29. Lakier uni
30. Listwy ozdobne, oksydowane srebro, ciemny mat
31. Mocowanie do fotelików dziecięcych ISOFIX
32. Oświetlenie powitalne
33. Pakiet serwisowy BMW Service Inclusive 5 lat / 100 000 km
34. Podłokietnik przedni ze schowkiem
35. Podłokietnik środkowy z tyłu z dwoma uchwytami na napoje
36. Podświetlenie przestrzeni na nogi z przodu
37. Pojedyńcze końcówki układu wydechowego w kształcie trapezu, z lewej i prawej strony
38. Przycisk Start/Stop
39. Radio BMW Professional
40. Reflektory LED
41. Servotronic
42. Spryskiwacze reflektorów
43. System alarmowy sterowany pilotem radiowym
44. System dynamicznej kontroli trakcji DTC
45. Systemy asystujące kierowcę
46. Tapicerka materiałowa Twill
47. Tempomat z funkcją hamowania
48. Układ dynamicznej kontroli stabilności DSC o rozszerzonym zakresie funkcji
49. Układ kontroli zjazdu ze stoku
50. Ustawienia Personal Profile z pamięcią w kluczyku
51. Wskaźnik uszkodzenia opony Runflat
52. Zestaw głośników o mocy 100W z 6 głośnikami
53. Zestaw głośnomówiący Bluetooth ze złączem USB
54. Śruby zabezpieczające koła przed kradzieżą
55. Światła przeciwmgielne

Wyposażenie dealerskie

1. Czujniki parkowania (PDC) - przód i tył -
2. Fotele przednie komfortowe, regulowane elektrycznie -
3. Fotele przednie ogrzewane -
4. Kamera cofania -
5. Przyciemniane szyby: tylna i boczne tylne -
6. Relingi dachowe, satynowe aluminium -
7. Rolety przeciwsłoneczne szyb tylnych bocznych -
8. System nawigacji satelitarnej Professional z 10,2-calowym ekranem kolorowym i 20GB dyskiem twardym -

9. Tapicerka skórzana Dakota	-
10. Zestaw Hi-Fi Harman Kardon Surround Sound z 16 głośnikami i wzmacniaczem 600W	-

Wartość bazowa pojazdu

Wartość bazowa pojazdu wg Eurotax (brutto/zakup)¹

Korekty

Pierwsza rejestracja

Przebieg

Wyposażenie

Ogumienie

Inne

Uszkodzenia, stan, weryfikacja serwisowa

Aktualna sytuacja rynkowa

Powyższą wartość określono w oparciu o notowania cen samochodów używanych na rynku polskim Eurotax (baza danych nr 05-2026 PL). Określona wartość jest wartością hipotetyczną przy założeniu sprawności podstawowych zespołów pojazdu, które nie zostały wymienione w opisie stanu technicznego pojazdu. W przypadku opisanej niesprawności (jeżeli weryfikacja kosztów była niemożliwa) założono minimalny możliwy koszt usunięcia usterki wraz z kosztem diagnozy.

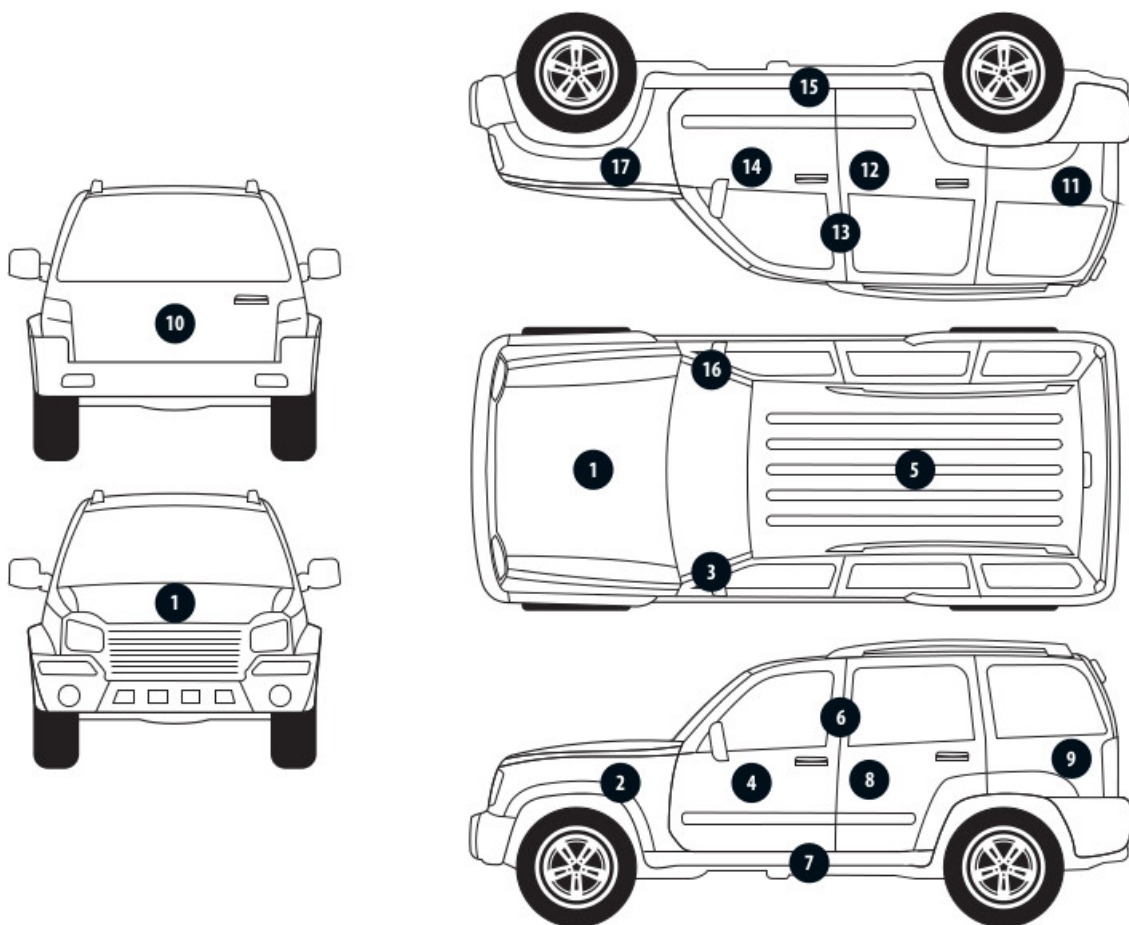
Wydruk podstawowy bez informacji o wartości pojazdu - ze względu na przeznaczenie dokumentu usunięto w nim wszelkie informacje dotyczące wartości pojazdu, cen wyposażenia, korekt, etc.

Data: 25-05-2026

Rzecznik DEKRA:
Andrzej Sosnowski

Dokument wystawiony elektronicznie ważny bez podpisu.

Pomiar grubości powłoki lakierowej poj.



Nr punktu kontroli	Kontrolowany element	Zmierzony przedział grubości powłoki lakierowej [μm]
1	Pokrywa przednia	do 150
3	Słupek przedni lewy	do 150
4	Drzwi przednie lewe	do 150
5	Dach	do 150
6	Słupek środkowy lewy	do 150
7	Próg lewy	do 150
8	Drzwi tylne lewe	do 150
9	Ściana boczna lewa	do 150
10	Pokrywa/klapa tylna	do 150
11	Ściana boczna prawa	do 150
12	Drzwi tylne prawe	do 150
13	Słupek środkowy prawy	do 150
14	Drzwi przednie prawe	do 150
15	Próg prawy	do 150
16	Słupek przedni prawy	do 150

Opis stanu technicznego**NADWOZIE/Elementy karoserii****Stan techniczny nadwozia (szkielet).**

Stwierdzono następujące odstępstwa od stanu normatywnego:

- prawy przedni błotnik - wgniecenie,
- prawe przednie drzwi - odpryski,
- prawe tylne drzwi - wgniecenie,
- prawy próg - wgniecenie,
- prawy tylny błotnik - wgniecenie, rysy,
- drzwi lewy tył - odpryski,
- lewy tylny błotnik - wgniecenie, rysy,
- drzwi lewy przód - odpryski,
- dach - wgniecenia,

Przeprowadzona naprawa blacharsko-lakiernicza

Nie stwierdzono

NADWOZIE/Osprzęt**Stan techniczny nadwozia (osprzęt).**

Stwierdzono następujące odstępstwa od stanu normatywnego:

- przedni zderzak - rysy,
- prawe lusterko - rysy,
- tylny zderzak - rysy,
- lewe lusterko - rysy,

NADWOZIE/Wnętrze**Stan techniczny nadwozia (wnętrze).**

Stwierdzono następujące odstępstwa od stanu normatywnego:

- rysy, zabrudzenia,

PODWOZIE/Silnik/układ przeniesienia napędu**Stan techniczny silnika z układem przeniesienia napędu.**

Stwierdzono następujące odstępstwa od stanu normatywnego:

- komunikat o awarii rozrusznika/zapłonu uniemożliwiający uruchomienie,
- akumulator niesprawny,

PODWOZIE/Zawieszenie/koła**Stan techniczny podwozia (zawieszenie).**

Stwierdzono następujące odstępstwa od stanu normatywnego:

Pojazd niesprawny, brak próby ruchowej.

PODWOZIE/Układ kierowniczy**Stan techniczny układu kierowniczego**

Stwierdzono następujące odstępstwa od stanu normatywnego:

Pojazd niesprawny, brak próby ruchowej.

PODWOZIE/Układ hamulcowy

Stan układu hamulcowego.

Stwierdzono następujące odstępstwa od stanu normatywnego:

Pojazd niesprawny, brak próby ruchowej.

PODWOZIE/Układ wydechowy/katalizator

Stan techniczny układu wydechowego.

Stwierdzono następujące odstępstwa od stanu normatywnego:

Pojazd niesprawny, brak próby ruchowej.

Uwagi ogólne - dot. wyceny

Dokumenty pojazdu

Podczas oględzin przedstawiono dowód rej. poj. oraz wykonano jego fot. cyfrowe, które załączono do ekspertyzy.

Podczas oględzin przedstawiono do wglądu książkę serwisową, a jej nr podano poniżej:
elektroniczna

Informacja dotycząca pochodzenia pojazdu

Brak wiarygodnych danych.

Dodatkowe uwagi dotyczące sam. osobowego:

Nie dotyczy.

Jazda próbna

Przeprowadzono próbę ruchową pojazdu.

Jazda próbna w pełnym zakresie niemożliwa. Poniżej podano komentarz:
ograniczenia placowe

Badanie poprawności i/lub budowy numerów identyfikacyjnych/seryjnych obiektu:

Nie badano.

Weryfikacja prawdziwości danych obiektu, w tym roku produkcji i innych.

Nie przeprowadzono - przyjęto wg okazanych dokumentów i wskazanych źródeł.

Zabezpieczenia przeciwkradzieżowe

fabryczne

- Nie weryfikowano odczytanego stanu drogomierza z zapisami w urządzeniach elektronicznych pojazdu.

- Niniejsza ekspertyza służy wyłącznie do oszacowania wartości rynkowej przedmiotu wyceny i nie może być wykorzystywana do żadnego innego celu, niż wymieniony powyżej. Wycena nie może stanowić podstawy do oceny cech i stanu wycenianego obiektu przy jego zakupie.

- Rzeczoznawca nie bierze na siebie odpowiedzialności za wady ukryte (prawne i fizyczne) oraz ewentualne skutki wynikające z dalszego użytkowania przedmiotu wyceny, a także za skutki wykorzystania samej wyceny.

- Powyższa wycena nie jest szczegółową ekspertyzą stanu technicznego przedmiotu wyceny i za taką nie może być uznawana, w szczególności nie może być traktowana jako gwarancja sprzedaży przedmiotu

wyceny za oszacowaną wartość.

- Niniejsza wycena nie może być publikowana w całości w jakimkolwiek dokumencie bez zgody wykonawców i bez uzgodnienia z nimi formy i treści takiej publikacji.

- Wycenę przeprowadzono w oparciu o dostarczoną dokumentację oraz badanie organoleptyczne wycenianego obiektu. Nie prowadzono badań diagnostycznych oraz weryfikacji warsztatowej przedmiotu wyceny.

- Niniejsza wycena została sporządzona na podstawie oględzin wycenianego przedmiotu w warunkach występujących w miejscu jego udostępnienia.

Uwagi do zlecenia - dot. wyceny

Ilość kluczyków/kart do uruchomienia pojazdu przedstawionych Rzeczoznawcy podczas oględzin:
2

Uwagi Rzeczoznawcy - dot. wyceny

Pojazd niesprawny brak możliwości uruchomienia, rozrusznik nie reaguje. Akumulator niesprawny.

Zastrzeżenia ograniczające - dot. wyceny

Nie weryfikowano szczegółowo stanu układu napędowego, zawieszenia, kierowniczego, hamulcowego oraz wydechowego. Ocena została wykonana bez użycia podnośnika i specjalistycznego sprzętu diagnostycznego, nie dokonywano demontażu osłon i innych elementów. Ocena określa ogólny stan pojazdu na dzień oględzin w miejscu jego udostępnienia, nie może być zatem traktowana jako kompleksowa ocena stanu technicznego. Specyfikacja wg. programu operacyjnego w zakresie wyposażenia standardowego i dodatkowego nie gwarantuje zgodności ze stanem faktycznym w zakresie możliwym do ustalenia przez rzeczoznawcę podczas oględzin pojazdu.

Pomiar grubości powłoki lakierowej wykonano w miejscach możliwych do ich wykonania pomiary nie gwarantują oryginalności poszczególnych elementów poddanych ocenie.

- Nie weryfikowano przebiegu pojazdu. Przyjęto na podstawie wskazań drogomierza.
- Niniejsza ekspertyza służy wyłącznie do oszacowania wartości rynkowej przedmiotu wyceny i nie może być wykorzystywana do żadnego innego celu, niż wymieniony powyżej. Wycena nie może stanowić podstawy do oceny cech i stanu wycenianego obiektu przy jego zakupie.
- Rzeczoznawca nie bierze na siebie odpowiedzialności za wady ukryte (prawne i fizyczne) oraz ewentualne skutki wynikające z dalszego użytkowania przedmiotu wyceny, a także za skutki wykorzystania samej wyceny.
- Powyższa wycena nie jest szczegółową ekspertyzą stanu technicznego przedmiotu wyceny i za taką nie może być uznawana.
- Niniejsza wycena nie może być publikowana w całości w jakimkolwiek dokumencie bez zgody wykonawców i bez uzgodnienia z nimi formy i treści takiej publikacji. Zakaz publikacji nie dotyczy posługiwania się wyceną w umowach cywilno-prawnych zawieranych przez zleceniodawcę i dotyczących przedmiotu wyceny.
- Wycenę przeprowadzono w oparciu o dostarczoną dokumentację oraz badanie organoleptyczne wycenianego obiektu. Nie prowadzono badań diagnostycznych oraz weryfikacji warsztatowej przedmiotu wyceny.
- Niniejsza wycena została sporządzona na podstawie oględzin wycenianego przedmiotu w warunkach występujących w miejscu jego udostępnienia.

- Nie badano poprawności i/lub budowy numerów identyfikacyjnych/seryjnych obiektu oraz nie weryfikowano prawdziwości wszystkich danych obiektu.

DOKUMENTACJA FOTOGRAFICZNA



Fot. 1.



Fot. 2.

DOKUMENTACJA FOTOGRAFICZNA



Fot. 3.



Fot. 4.

DOKUMENTACJA FOTOGRAFICZNA



Fot. 5.



Fot. 6.

DOKUMENTACJA FOTOGRAFICZNA



Fot. 7.



Fot. 8.

DOKUMENTACJA FOTOGRAFICZNA



Fot. 9.



Fot. 10.

DOKUMENTACJA FOTOGRAFICZNA



Fot. 11.



Fot. 12.

DOKUMENTACJA FOTOGRAFICZNA



Fot. 13.



Fot. 14.

DOKUMENTACJA FOTOGRAFICZNA



Fot. 15.



Fot. 16.

DOKUMENTACJA FOTOGRAFICZNA



Fot. 17.



Fot. 18.

DOKUMENTACJA FOTOGRAFICZNA



Fot. 19.



Fot. 20.

DOKUMENTACJA FOTOGRAFICZNA



Fot. 21.



Fot. 22.

DOKUMENTACJA FOTOGRAFICZNA

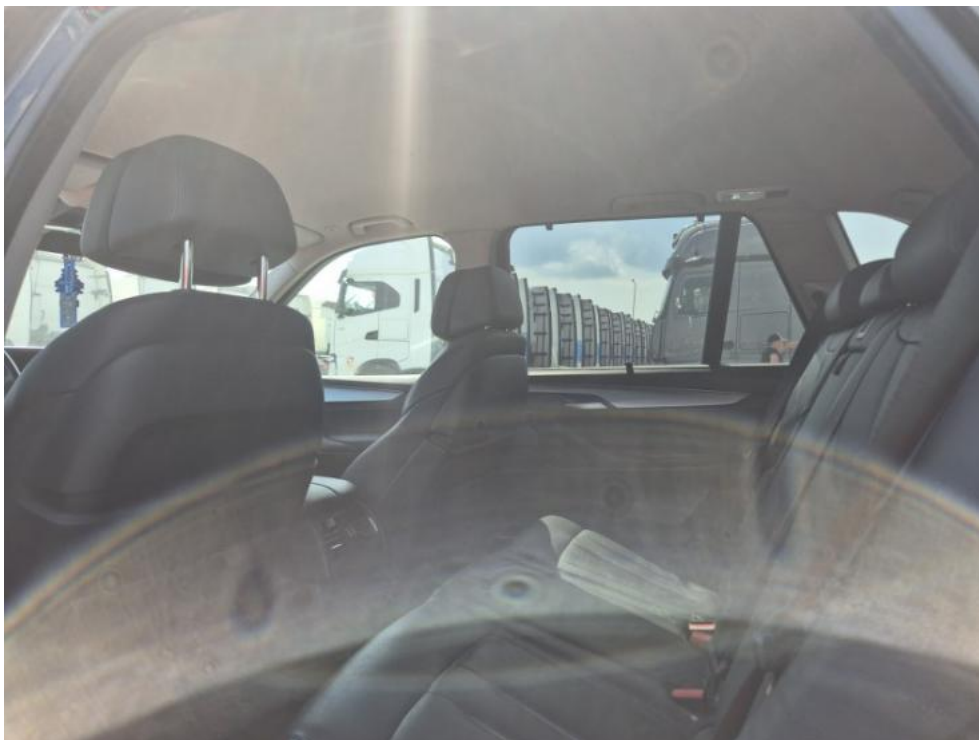


Fot. 23.



Fot. 24.

DOKUMENTACJA FOTOGRAFICZNA



Fot. 25.



Fot. 26.

DOKUMENTACJA FOTOGRAFICZNA



Fot. 27.



Fot. 28.

DOKUMENTACJA FOTOGRAFICZNA



Fot. 29.



Fot. 30.

DOKUMENTACJA FOTOGRAFICZNA

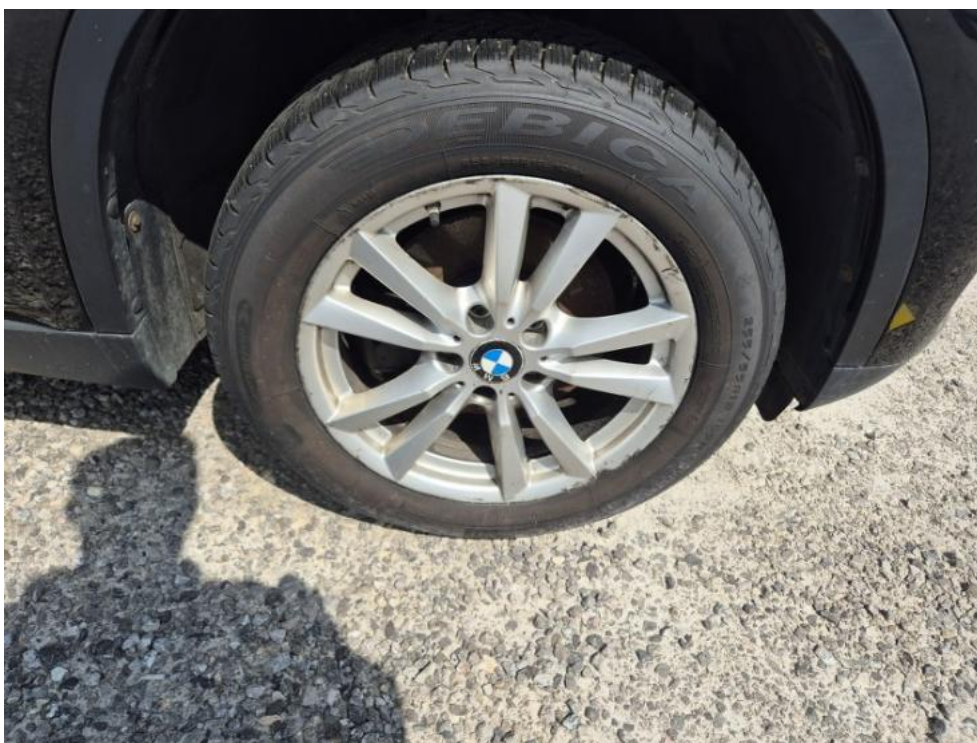


Fot. 31.



Fot. 32.

DOKUMENTACJA FOTOGRAFICZNA

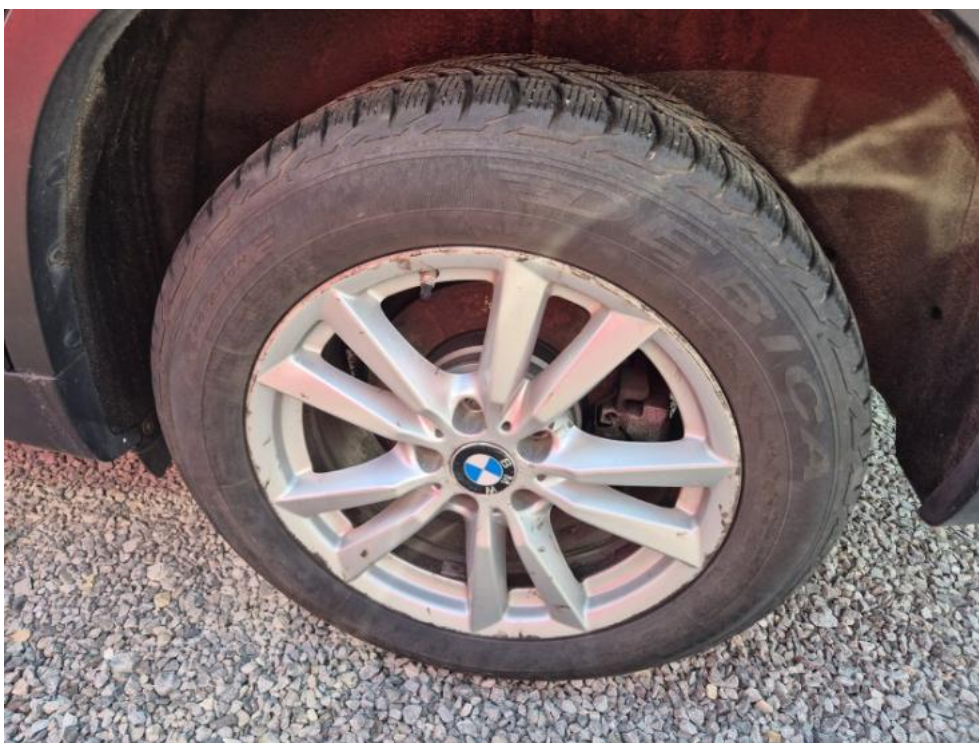


Fot. 33.



Fot. 34.

DOKUMENTACJA FOTOGRAFICZNA



Fot. 35.

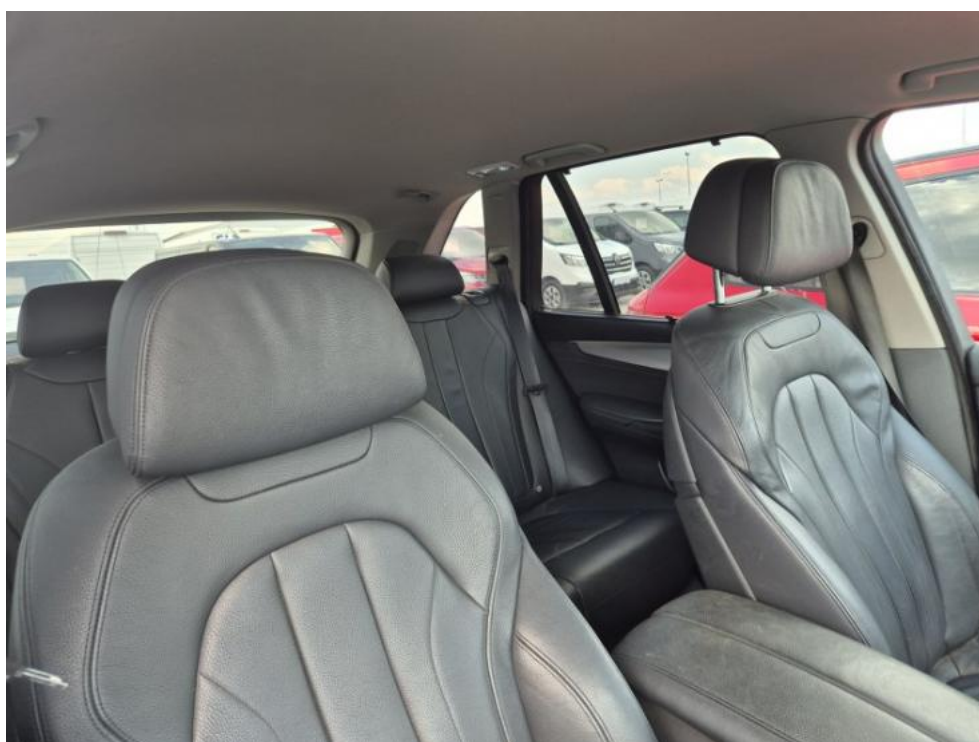


Fot. 36.

DOKUMENTACJA FOTOGRAFICZNA



Fot. 37.



Fot. 38.

DOKUMENTACJA FOTOGRAFICZNA



Fot. 39.



Fot. 40.

DOKUMENTACJA FOTOGRAFICZNA



Fot. 41.



Fot. 42.

DOKUMENTACJA FOTOGRAFICZNA



Fot. 43.



Fot. 44.

DOKUMENTACJA FOTOGRAFICZNA



Fot. 45.



Fot. 46.

DOKUMENTACJA FOTOGRAFICZNA



Fot. 47.



Fot. 48.

DOKUMENTACJA FOTOGRAFICZNA



Fot. 49.



Fot. 50.

DOKUMENTACJA FOTOGRAFICZNA



Fot. 53.



Fot. 54.

DOKUMENTACJA FOTOGRAFICZNA



Fot. 57.



Fot. 58.

DOKUMENTACJA FOTOGRAFICZNA



Fot. 59.



Fot. 60.

DOKUMENTACJA FOTOGRAFICZNA



Fot. 61.



Fot. 62.

DOKUMENTACJA FOTOGRAFICZNA



Fot. 63.



Fot. 64.

DOKUMENTACJA FOTOGRAFICZNA



Fot. 65.



Fot. 66.

DOKUMENTACJA FOTOGRAFICZNA



Fot. 67.



Fot. 68.

DOKUMENTACJA FOTOGRAFICZNA



Fot. 69.



Fot. 70.

DOKUMENTACJA FOTOGRAFICZNA



Fot. 71.



Fot. 72.

DOKUMENTACJA FOTOGRAFICZNA



Fot. 73.



Fot. 74.

DOKUMENTACJA FOTOGRAFICZNA



Fot. 75.



Fot. 76.

DOKUMENTACJA FOTOGRAFICZNA



Fot. 77.