



PARTNER
CRLS

EKSPERTYZA POJAZDU

STRONA TYTUŁOWA

WERSJA 3.01

DANE ZLECENIODAWCY

Firma VEHIS FINANSE SP. Z O.O.
AL. MURCKOWSKA 14C
40-265 KATOWICE

DANE WYKONAWCY

Firma PARTNER CRLS SP. Z O.O.
Rzeczoznawca MATEUSZ KELER
Nr zlecenia VHS00375/26
Data zlecenia 23 kwiecień 2026

IDENTYFIKACJA SKRÓCONA POJAZDU

Marka VOLKSWAGEN
Model AMAROK
Numer rejestracyjny NE2292L
Rok produkcji 2024
Numer VIN WV4ZZZT12RS003157

LISTA DOKUMENTÓW POJAZDU I AKCESORIÓW

Do oględzin pojazdu przedstawiono:

Dowód rejestracyjny	ORYG.	Tablice rejestracyjne	TAK
Klucz główny	TAK	Apteczka	NIE
Klucz zapasowy	NIE	Gaśnica	TAK
Instrukcja obsługi	TAK	Trójkąt ostrzegawczy	TAK
Książka serwisowa	NIE		

OPIS OGÓLNY POJAZDU* - UWAGA

* Opis ogólny sporządzono w oparciu o cechy widoczne. Partner CRLS nie bierze odpowiedzialności za wady ukryte, nie dające się ustalić bez badania specjalistycznego.

ELEMENTY SKŁADOWE EKSPERTYZY

Poniższe elementy stanowią integralną część Ekspertyzy

Ekspertyza - Raport z systemu eksperckiego	TAK	Ekspertyza - Stan techniczny	TAK
Ekspertyza - Lakier/Ogumienie	TAK	Ekspertyza - Dokumentacja zdjęciowa	TAK



PARTNER
CRLS

EKSPERTYZA POJAZDU

RAPORT (SYSTEM EKSPERCKI)

Nr zlecenia

VHS00375/26

Nr rejestracyjny

NE2292L

Raport wykonano w systemie eksperckim:

EUROTAX (AUTOVISTA)

Raport z systemu eksperckiego stanowi integralną część niniejszej Ekspertyzy i nie może być prezentowany samodzielnie.



OCENA STANU POJAZDU

DANE ZLECENIA

Numer wyceny	20757
Numer sprawy	VHS00375/26
Zleceniodawca	
Data i miejsce oględzin	
Data wyceny	06.05.2026
Wycena na dzień	06.05.2026
Numer licencji / użytkownik	38107 / Partner CRLS

DANE POJAZDU

Numer rejestracyjny / numer VIN	NE2292L / WV4ZZZT12RS003157
Data pierwszej rejestracji / wiek w miesiącach	10.12.2024 / 17
Rok produkcji	2024
Przebieg rzeczywisty (km) / sposób ustalenia	32 065 / Odczytany
Data następnego badania technicznego	10.12.2027
Lakier	----

Marka	VOLKSWAGEN
Model	Amarok 23-
Typ	Amarok 3.0 V6 TDI 4Mot. PanAmericana aut
Rodzaj nadwozia / liczba drzwi / liczba miejsc	Pickup / 4 / 5
Pojemność silnika (ccm)	2993
Moc kW / KM	177 / 240
Paliwo / katalizator	Diesel / Katalizator (SCR)
Układ / liczba cylindrów	V / 6
Skrzynia / liczba biegów	A / 10

WYPOSAŻENIE STANDARDOWE POJAZDU

- 2 kluczyki
- Apteczka
- Boczne poduszki powietrzne, poduszki ochrony głowy dla kierowcy i pasażera, centralna poduszka powie
- Deska rozdzielcza Premium obszyta materiałem o wyglądzie skóry
- Dywaniki materiałowe z przodu i z tyłu
- ESC - system stabilizacji toru jazdy z elektromechanicznym wzmacniaczem siły hamowania
- Filtr kabinowy
- Fotele przednie z funkcją podgrzewania
- Gniazdo USB do ładowania w obudowie lusterka wstecznego
- Hak holowniczy - demontowalny
- Kierownica wielofunkcyjna w skórze z obsługą radia i telefonu, ogrzewana
- Klamka tylnej klapy w kolorze czarnym
- Alarm z zasilaniem i funkcją dozoru wnętrza + zabezpieczeniem przed odholowaniem
- Blokada tylnego mechanizmu różnicowego, manualna
- Czujnik ciśnienia w oponach (TPMS)
- Dynamiczny Light Assist dla reflektorów IQ.Light LED matrix
- eCall - system powiadamiania ratunkowego
- Felgi aluminiowe 18 Amadora, czarne z ogumieniem terenowym 255/65, koło zapasowe pełnowymiarowe, alu
- Fotel kierowcy i pasażera regulowane elektrycznie w 10 kierunkach
- Gniazdo elektryczne 230V w konsoli centralnej z tyłu oraz w przestrzeni ładunkowej
- Gwarancja: 5 lat, pierwsze 2 lata bez limitu km, maksymalny całkowity przebieg 250 000 km
- Hamulec postojowy, elektroniczny
- Kieszeń na mapę w fotelu kierowcy
- Klamki zewnętrzne, chromowane

- Klapa tylna z centralnym zamkiem
- Klimatyzacja automatyczna Climatronic, dwustrefowa
- Lampki do czytania ze schowkiem na okulary w konsoli w podsufitce
- Lampy tylne wykonane w technologii LED
- Lewarek wyboru przełożenia automatycznej skrzyni z technologią shift-by-wire
- Lusterka boczne elektrycznie regulowane, składane i ogrzewane
- Ładowarka indukcyjna
- Orurowanie przedziału ładunkowego w kolorze czarnym, malowane proszkowo
- Osłony przeciwbłotne (przód, tył)
- Oświetlenie Ambiente
- Pasy bezpieczeństwa trzypunktowe, w drugim rzędzie siedzeń
- Pasy bezpieczeństwa z napinaczami - tył
- Podłokietnik w drugim rzędzie, centralny
- Poduszki powietrzne wraz z kolanową dla kierowcy i pasażera z deaktywacją i rozpoznawaniem fotelika
- Schówek z prawej strony deski rozdzielczej, zamykany na klucz, oświetlany
- Stopnie boczne
- System alarmowy z monitorowaniem online
- System awaryjnego hamowania Front Assist, wykrywanie pieszych
- System Dynamic Road Sign Display - rozpoznawanie i dynamiczne wyświetlanie znaków drogowych
- System Infotainment z kolorowym dotykowym wyświetlaczem o przekątnej 30,5 cm (12 cali), AppConnect
- System Light Assist - asystent regulacji zasięgu świateł drogowych
- System nawigacji satelitarnej
- Szyba przednia podgrzewana
- Szyby boczne-tylne oraz szyba tylna dodatkowo przyciemniane
- Śruby do kół zabezpieczające przed kradzieżą
- Tapicerka skórzana Cricket
- Top Tether
- Uchwyt do gaśnicy
- Uchwyty ISOFIX do instalacji fotelika dziecięcego dla tylnych miejsc z i-Size
- Wtyczka haka holowniczego, 13 pinowa
- Wyłożenie przedziału ładunkowego z tworzywa
- Zawieszenie komfortowe
- Zderzak tylny w kolorze kontrastowym
- Klapa wlewu paliwa z wbudowanym zabezpieczeniem przez zatankowaniem niewłaściwego paliwa
- Lakier uni
- Lampy LED Matrix - IQ.LIGHT
- Lane Assist i Side Assist - asystent utrzymania pasa ruchu i asystent zmiany pasa ruchu
- Lewarek wyboru przełożenia skrzyni biegów obszty skóram
- Lusterka boczne i klamki drzwi, ciemne szare matowe
- Napęd na 4 koła 4MOTION (tryby 2H,4H,4L,4A)
- Osłona chłodnicy z chromowaną ramką
- Osłony przeciwsłoneczne z lusterkiem, podświetlane
- Oświetlenie LED przedziału ładunkowego
- Pasy bezpieczeństwa trzypunktowe, z regulacją wysokości z przodu
- Podłoga wyłożona wykładziną dywanową
- Podsufitka w kolorze hebanowym czarnym
- Przygotowanie do VW Connect Basic oraz VW Connect Navigation - usługi mobilne online
- Siedzenia trzysobowe w II rzędzie
- Sygnał ostrzegawczy i lampka ostrzegawcza niezapiętych pasów z przodu i z tyłu
- System automatycznego hamowania po kolizji
- System Digital Cockpit z kolorowym wyświetlaczem o przekątnej 31,2 cm (12,3 cala)
- System dynamicznej regulacji zasięgu reflektorów
- System kamer 360 Area View wraz z kamerą cofania
- System nagłośnienia Harman Kardon, 10 głośników
- System Start/Stop
- Szyba tylna ogrzewana
- Szyby sterowane elektryczne, przód i tył
- Światła przeciwmgielne przednie LED
- Tempomat aktywny ACC z systemem rozpoznawania znaków drogowych oraz ograniczeń
- Tuner cyfrowy DAB+
- Uchwyty do mocowania ładunku
- Uchwyty przy krawędzi dachu dla kierowcy i pasażera, sztywne uchwyty na słupku A
- Wycieraczki przedniej szyby z regulacją prędkości i czujnikiem deszczu
- Zamek centralny z Keyless Start oraz Keyless Locking, SAFE - bezkluczowy dostęp i uruchamianie
- Zderzak przedni w kolorze nadwozia, stylizowany na kształt litery X

WYPOSAŻENIE DODATKOWE

- Lakier metalik

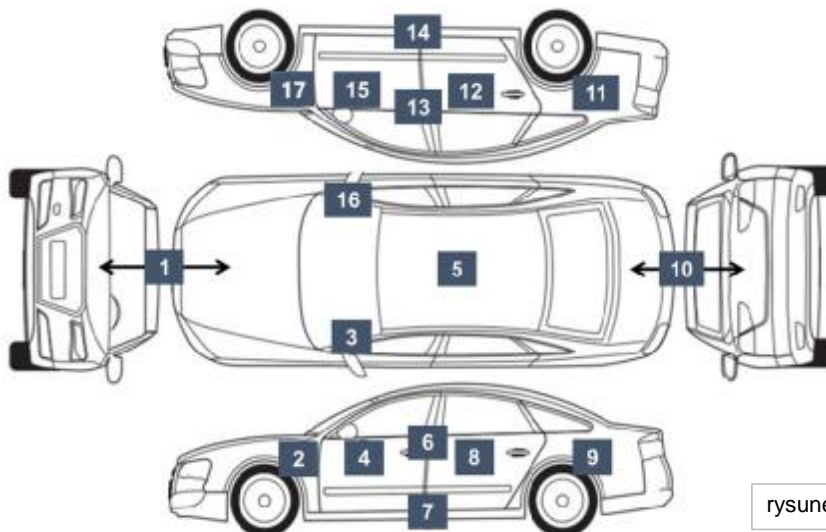
- Roleta przedziału ładunkowego regulowana elektrycznie



EKSPERTYZA POJAZDU

POMIAR GRUBOŚCI LAKIERU I OGUMIENIA

LAKIER



rysunek pojazdu poglądowy

Wykonano pomiar ręczny grubości powłoki lakierowej [μm]

NUMER I NAZWA ELEMENTU	PRZEDZIAŁ GRUBOŚCI POWŁOKI
1. POKRYWA PRZEDNIA	do 150
2. BŁOTNIK PRZEDNI LEWY	do 150
3. SŁUPEK PRZEDNI LEWY	do 150
4. DRZWI PRZEDNIE LEWE	do 150
5. DACH	do 150
6. SŁUPEK ŚRODKOWY LEWY	do 150
7. PRÓG LEWY	do 150
8. DRZWI TYLNE LEWE	do 150
9. BŁOTNIK TYLNY LEWY	do 150
10. POKRYWA TYLNA	do 150
11. BŁOTNIK TYLNY PRAWY	do 150
12. DRZWI TYLNE PRAWY	do 150
13. SŁUPEK ŚRODKOWY PRAWY	do 150
14. PRÓG PRAWY	do 150
15. DRZWI PRZEDNIE PRAWY	do 150
16. SŁUPEK PRZEDNI PRAWY	do 150
17. BŁOTNIK PRZEDNI PRAWY	do 150

OGUMIENIE

Wykonano pomiar ręczny grubości bieżnika [mm]

PRODUCENT TYP		ROZMIAR	BIEŻNIK
Goodyear Wrangler	PP	255/65 R18	6,0
Goodyear Wrangler	PL	255/65 R18	6,0
Goodyear Wrangler	TP	255/65 R18	7,0
Goodyear Wrangler	TL	255/65 R18	5,0
KOŁO PEŁNOWYMIAROWE	KOŁO ZAPASOWE		
0	0		0,0



PARTNER
CRLS

EKSPERTYZA POJAZDU

INFORMACJE DODATKOWE

INFORMACJE DODATKOWE

ZGODNOŚĆ FORMALNA POJAZDU:

POCHODZENIE POJAZDU
BADANIE NUMERU VIN
BADANIE PRAWDZIWOŚCI DANYCH POJAZDU
STAN DROGOMIERZA

POCHODZENIE KRAJOWE DEALER AUTORYZOWANY
BADANO - STWIERDZONO ZGODNOŚĆ Z DOKUMENTACJĄ
PRZYJĘTO WG OKAZANYCH DOKUMENTÓW/ŹRÓDEŁ.
WERYFIKOWANO

ZABEZPIECZENIE PRZECIWKRADZIEŻOWE:

IMMOBILISER
INNE

STWIERDZONO - DZIAŁA
NIE STWIERDZONO

JAZDA PRÓBNA

URUCHOMIENIE POJAZDU
PRÓBA RUCHOWA

PODJĘTO PRÓBĘ - URUCHOMIONO
PODJĘTO PRÓBĘ - BRAK UWAG - JAZDA TESTOWA (PARKING)

KOMENTARZ DODATKOWY

PRACA PODZESPOŁÓW
BRAK UWAG

KOMUNIKATY I KONTROLKI
BRAK UWAG

ZAPISY W REJESTRACH ZEWNĘTRZNYCH
BRAK UWAG

POZOSTAŁE
BRAK UWAG

KLAUZULE

Opisany w Ekspertyzie stan pojazdu jest wiążący na dzień oględzin.

Rzeczoznawca dokonał odczytu numerów identyfikacyjnych pojazdu oraz wskazań stanu drogomierza bez badania ich poprawności oraz autentyczności.

Ekspertyzę sporządzono w oparciu o dostarczoną dokumentację, badanie organoleptyczne pojazdu w warunkach jego udostępnienia oraz przy wykorzystaniu systemów eksperckich.

Rzeczoznawca nie przeprowadził badań diagnostycznych. Nie ma też wpływu na matematyczne algorytmy, a także bazę wyposażenia standardowego, stosowane w systemach eksperckich.

Rzeczoznawca nie bierze na siebie odpowiedzialności za wady ukryte (prawne i fizyczne) oraz ewentualne skutki wynikające z dalszego użytkowania pojazdu.

Jeżeli do oględzin przedstawiono oryginał dowodu rejestracyjnego, zdjęcia przedstawiają stan faktyczny na dzień oględzin. W przeciwnym razie zdjęcia przedstawiają skan dowodu rejestracyjnego.

Ekspertyza służy wyłącznie do celu w niej wskazanego i nie może być wykorzystywana do żadnego innego celu. Ekspertyza nie może być publikowana bez zgody Wykonawcy.



PARTNER
CRLS

EKSPERTYZA POJAZDU

DOKUMENTACJA ZDJĘCIOWA

ZDJĘCIA

Ilość zdjęć (bez zdjęć dowodu rejestracyjnego)	137	_____
Zdjęcia poglądowe	TAK	_____
Zdjęcia uszkodzeń	TAK	_____
Zdjęcia dokumentów pojazdu	TAK	_____
Zdjęcia dowodu rejestracyjnego	TAK	_____

ZDJĘCIA POGLĄDOWE





















ZDJĘCIA USZKODZEŃ





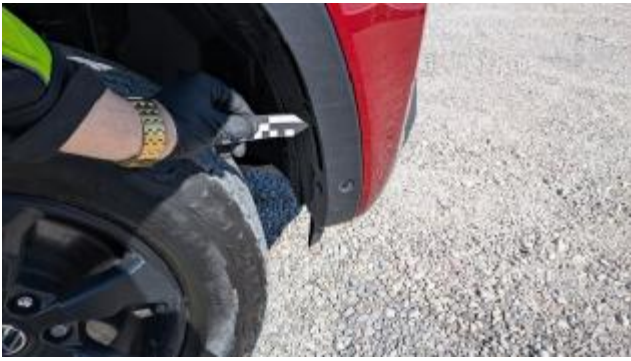












DOKUMENTY POJAZDU



