



PARTNER
CRLS

EKSPERTYZA POJAZDU

STRONA TYTUŁOWA

WERSJA 3.02

DANE ZLECENIODAWCY

Firma VEHIS FINANSE SP. Z O.O.
AL. MURCKOWSKA 14C
40-265 KATOWICE

DANE WYKONAWCY

Firma PARTNER CRLS SP. Z O.O.
Rzeczoznawca MATEUSZ KELER
Nr zlecenia VHS00377/26
Data zlecenia 23 kwiecień 2026

IDENTYFIKACJA SKRÓCONA POJAZDU

Marka TOYOTA
Model PROACE MAX
Numer rejestracyjny NE3212L
Rok produkcji 2024
Numer VIN YARTDF6F3RMA44644

LISTA DOKUMENTÓW POJAZDU I AKCESORIÓW

Do oględzin pojazdu przedstawiono:

Dowód rejestracyjny	ORYG.	Tablice rejestracyjne	TAK
Klucz główny	TAK	Apteczka	NIE
Klucz zapasowy	TAK	1SZT. Gaśnica	TAK
Instrukcja obsługi	NIE	Trójkąt ostrzegawczy	TAK
Książka serwisowa	NIE		

OPIS OGÓLNY POJAZDU* - UWAGA

* Opis ogólny sporządzono w oparciu o cechy widoczne. Partner CRLS nie bierze odpowiedzialności za wady ukryte, nie dające się ustalić bez badania specjalistycznego.

ELEMENTY SKŁADOWE EKSPERTYZY

Poniższe elementy stanowią integralną część Ekspertyzy

Ekspertyza - Raport z systemu eksperckiego	TAK	Ekspertyza - Stan techniczny	TAK
Ekspertyza - Lakier/Ogumienie	TAK	Ekspertyza - Dokumentacja zdjęciowa	TAK



PARTNER
CRLS

EKSPERTYZA POJAZDU

RAPORT (SYSTEM EKSPERCKI)

Nr zlecenia

VHS00377/26

Nr rejestracyjny

NE3212L

Raport wykonano w systemie eksperckim:

EUROTAX (AUTOVISTA)

Raport z systemu eksperckiego stanowi integralną część niniejszej Ekspertyzy i nie może być prezentowany samodzielnie.



OCENA STANU POJAZDU

DANE ZLECENIA

Numer wyceny	20773
Numer sprawy	VHS00377/26
Zleceniodawca	
Data i miejsce oględzin	
Data wyceny	09.05.2026
Wycena na dzień	09.05.2026
Numer licencji / użytkownik	38107 / Partner CRLS

DANE POJAZDU

Numer rejestracyjny / numer VIN	NE3212L / YARTDF6F3RMA44644
Data pierwszej rejestracji / wiek w miesiącach	31.01.2025 / 16
Rok produkcji	2024
Przebieg rzeczywisty (km) / sposób ustalenia	42 556 / Odczytany
Data następnego badania technicznego	31.01.2028
Lakier	----

Marka	TOYOTA
Model	Proace Max Heavy 2.2 D-4D Euro 6 2184ccm - 140KM 3.5t 24-
Typ	Proace Max Heavy 2.2 D-4D L3H2 Active
Rodzaj nadwozia / liczba drzwi / liczba miejsc	Furgon, wysoki dach / 4 / 3
Pojemność silnika (ccm)	2184
Moc kW / KM	103 / 140
Paliwo / katalizator	Diesel / SCR+EGR+DPF+DOC
Układ / liczba cylindrów	R / 4
Skrzynia / liczba biegów	M / 6
Dopuszczalna masa całkowita	3 500
Masa własna / ładowność	2 190 / 1 310
Rozstaw osi 1 / 2	4 035 /

WYPOSAŻENIE STANDARDOWE POJAZDU

- ABS
- Alarm
- Antena DAB
- Asystent zmiany pasa ruchu (LCA)
- Czujnik zmiernych (automatyczne światła drogowe)
- Drzwi boczne przesuwane prawe, sterowane manualnie
- Drzwi tylne uchylane na boki, przeszklone
- Ekran multimedialny kolorowy, dotykowy 5 cali
- Fotel kierowcy z manualną regulacją
- Gniazdo USB-C
- Hamulec postojowy, ręczny
- Kanapa pasażerów dwuosobowa
- Kierownica uretanowa
- Kluczyki - 3 szt
- Kołpaki pełne
- Akumulator 95 Ah
- Alternator 180A
- Asystent prędkości, inteligentny
- Czujnik deszczu, inteligentne wycieraczki
- Czujniki parkowania z tyłu
- Drzwi tylne nieprzeszkłone
- Ekran komputera pokładowego 3,5 cala
- Felgi stalowe 15" srebrne z ogumieniem 215/70 R15C
- Fotel kierowcy z regulacją podparcia odcinka lędźwiowego
- Gwarancja Pro - 3 lata lub 1 000 000 km przebiegu
- Kamera cofania z dynamicznymi liniami pomocniczymi
- Kierownica multifunkcyjna z przyciskami
- Klimatyzacja manualna
- Koło zapasowe pełnowymiarowe
- Lakier uni

- Lampy tylne halogenowe
- Listwy czarne chroniące nadkola przednie i tylne
- Lusterka zewnętrzne składane manualnie
- Podnośnik
- Poduszka powietrzna pasażera
- Przegroda stalowa
- Przygotowanie do montażu haka
- Rejestrator danych o zdarzeniach
- System automatycznego powiadamiania ratunkowego (eCall)
- System monitorowania ciśnienia w oponach (TPMS)
- System Start&Stop
- System wykrywania zmęczenia kierowcy (SWS)
- Światła drogowe automatyczne (AHB)
- Światła przednie halogenowe
- Technologia łączności 4G
- Układ rozpoznawania znaków drogowych (RSA)
- Zaczepy do mocowania ładunku
- Zamek centralny
- Zderzaki w kolorze czarnym (nielakierowane)
- Lewarek (do podnoszenia samochodu)
- Lusterka zewnętrzne regulowane elektrycznie i ogrzewane
- Łączność z telefonem bezprzewodowa
- Poduszka powietrzna kierowcy
- Półka pod sufitem w kabinie kierowcy
- Przygotowanie do montażu blokady alkoholowej
- Ramki nawiewów w kolorze czarnym
- Skrzynia biegów manualna, 6-stopniowa
- System ESC
- System ostrzegający pieszych podczas cofania
- System wspomagający pokonywanie podjazdów (HAC)
- Światła do jazdy dziennej
- Światła przeciwmgielne z funkcją doświetlania zakrętów
- Tapicerka materiałowa
- Tempomat i ogranicznik prędkości
- Układ wczesnego reagowania w razie ryzyka zderzenia (PSC)
- Zagłówki pełne
- Zbiornik paliwa 90l
- Zegary analogowe

WYPOSAŻENIE DODATKOWE

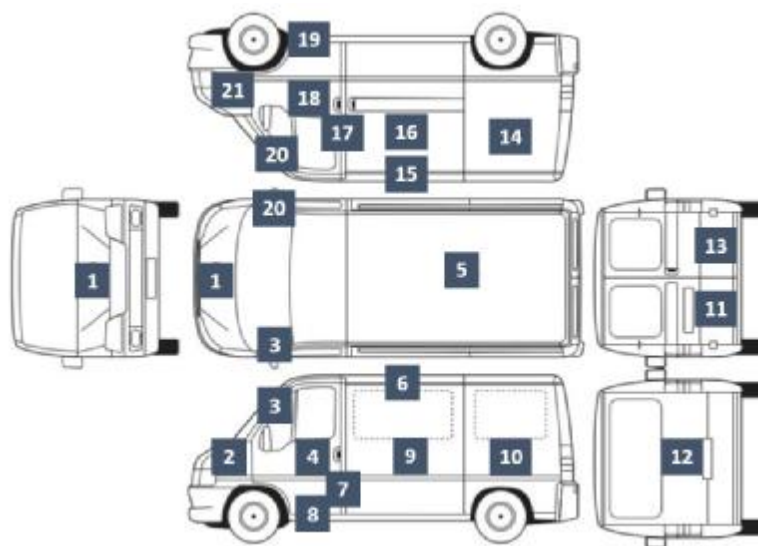
- Drzwi tylne podwójne nieprzeszkłone, z kątem otwarcia 270 stopni



EKSPERTYZA POJAZDU

POMIAR GRUBOŚCI LAKIERU I OGUMIENIA

LAKIER



rysunek pojazdu poglądowy

Wykonano pomiar ręczny grubości powłoki lakierowej [µm]

NUMER I NAZWA ELEMENTU	PRZEDZIAŁ GRUBOŚCI POWŁOKI
1. POKRYWA PRZEDNIA	do 150
2. BŁOTNIK PRZEDNI LEWY	do 150
3. SŁUPEK PRZEDNI LEWY	do 150
4. DRZWI PRZEDNIE LEWE	do 150
5. DACH	do 150
6. RAMA DACHU LEWA	do 150
7. SŁUPEK ŚRODKOWY LEWY	do 150
8. PRÓG LEWY	do 150
9. POSZYCIE/DRZWI ŚRODKOWE LEWE	do 150
10. POSZYCIE/DRZWI TYLNE LEWE	do 150
11. DRZWI TYLNE LEWE	do 150
12. POKRYWA TYLNA	-----
13. DRZWI TYLNE PRAWO	do 150
14. POSZYCIE/DRZWI TYLNE PRAWO	do 150
15. RAMA DACHU PRAWA	do 150
16. POKRYWA/DRZWI ŚRODKOWE PRAWO	do 150
17. SŁUPEK ŚRODKOWY PRAWY	do 150
18. DRZWI PRZEDNIE PRAWO	do 150
19. PRÓG PRAWY	do 150
20. SŁUPEK PRZEDNI PRAWY	do 150
21. BŁOTNIK PRZEDNI PRAWY	do 150

OGUMIENIE

Wykonano pomiar ręczny grubości bieżnika [mm]

PRODUCENT TYP		ROZMIAR	BIEŻNIK
Mazzini EcoVan AllSeason	PP	215/75 R16C	2,0
Mazzini EcoVan AllSeason	PL	215/75 R16C	1,6
Mazzini EcoVan AllSeason	TP	215/75 R16C	5,5
Mazzini EcoVan AllSeason	TL	215/75 R16C	4,5
KOŁO PEŁNOWYMIAROWE	KOŁO ZAPASOWE		
0		0	0,0



EKSPERTYZA POJAZDU

OPIS STANU TECHNICZNEGO

NADWOZIE

NAZWA ELEMENTU	RODZAJ USZKODZENIA
ZDERZAK PRZEDNI	ZARYSOWANIE
LAMPA PRZECIWMGIELNA PRAWA	NIEPRAWIDŁOWY MONTAŻ
KRATA WLOTU POWIETRZA	UBYTEK W KAROSERII/DZIURA
LUSTERKO LEWE	ZARYSOWANIE
KIERUNKOWSKAZ LUSTERKA LEWY	PĘKNIĘCIE
RAMA DACHU LEWA	ZARYSOWANIE, WGNIECENIE
PRÓG LEWY	ZARYSOWANIE, WGNIECENIE
DRZWI PRZEDNIE LEWE	ODPRYSKI LAKIERU
SZYBA POSZYCIA TYLNEGO LEWEGO	ZARYSOWANIE
KOŁPAK TYLNY LEWY	ZARYSOWANIE
LISTWA DRZWI TYLNYCH LEWYCH	ZARYSOWANIE, WGNIECENIE
LISTWA DRZWI PRZEDNICH PRAWYCH	ZARYSOWANIE
DRZWI TYLNE PRAWY	ODPRYSKI LAKIERU
DRZWI/POSZYCIE TYLNE PRAWY	ZARYSOWANIE, WGNIECENIE
DRZWI/POSZYCIE ŚRODKOWE PRAWY	ZARYSOWANIE, WGNIECENIE
PRÓG PRAWY	ZARYSOWANIE, WGNIECENIE
RAMA DACHU PRAWA	WGNIECENIE
LUSTERKO PRAWY	UBYTEK W KAROSERII/DZIURA
BŁOTNIK PRZEDNI PRAWY	ZARYSOWANIE
KOŁPAK PRZEDNI PRAWY	ZARYSOWANIE

WNĘTRZE

NAZWA ELEMENTU	RODZAJ USZKODZENIA
FOTEL PRZEDNI LEWY	ZABRUDZENIE
TAPICERKA DRZWI PRZEDNICH LEWYCH	ZARYSOWANIE
----	----
----	----
----	----
----	----
----	----
----	----
----	----
----	----
----	----

UWAGI DODATKOWE DOTYCZĄCE STANU UTRZYMANIA POJAZDU

OGÓLNY STAN WIZUALNY NADWOZIA POJAZDU

STAN TYPOWY DLA WIEKU POJAZDU

OGÓLNY STAN WIZUALNY WNĘTRZA POJAZDU

STAN TYPOWY DLA WIEKU POJAZDU

Pozostałe uwagi do opisu nadwozia i wnętrza (nie ujęte powyżej)

ZNAK PRODUCENTA NA KIEROWNICY - przemaalowany; USZCZELKA DRZWI LEWA - ubytek; LISTWY BOCZNE L - zarysowanie; NAROŻNIK ZDERZAKA LT - zarysowanie; NAROŻNIK LT - wgniecenie; NAROŻNIK ZDERZAKA PT - zarysowanie; LISTWA BOCZNA P - brak; LISTWA BOCZNA DRZWI P - zarysowanie;



PARTNER
CRLS

EKSPERTYZA POJAZDU

INFORMACJE DODATKOWE

INFORMACJE DODATKOWE

ZGODNOŚĆ FORMALNA POJAZDU:

POCHODZENIE POJAZDU
BADANIE NUMERU VIN
BADANIE PRAWDZIWOŚCI DANYCH POJAZDU
STAN DROGOMIERZA

POCHODZENIE KRAJOWE DEALER AUTORYZOWANY
BADANO - STWIERDZONO ZGODNOŚĆ Z DOKUMENTACJĄ
PRZYJĘTO WG OKAZANYCH DOKUMENTÓW/ŹRÓDEŁ.
WERYFIKOWANO

ZABEZPIECZENIE PRZECIWKRADZIEŻOWE:

IMMOBILISER
INNE

STWIERDZONO - DZIAŁA
NIE STWIERDZONO

JAZDA PRÓBNA

URUCHOMIENIE POJAZDU
PRÓBA RUCHOWA

PODJĘTO PRÓBĘ - URUCHOMIONO
PODJĘTO PRÓBĘ - UWAGI - PATRZ KOMENTARZ

KOMENTARZ DODATKOWY

PRACA PODZESPOŁÓW

Stwierdzono niesprawność układu hamulcowego – pedał hamulca jest miękki i nie utrzymuje ciśnienia. Dalsza jazda pojazdem jest niemożliwa. Wymagana jest weryfikacja w warunkach warsztatowych.

KOMUNIKATY I KONTROLKI

BRAK UWAG

ZAPISY W REJESTRACH ZEWNĘTRZNYCH

BRAK UWAG

POZOSTAŁE

BRAK UWAG

KLAUZULE

Opisany w Ekspertyzie stan pojazdu jest wiążący na dzień oględzin.

Rzeczoznawca dokonał odczytu numerów identyfikacyjnych pojazdu oraz wskazań stanu drogomierza bez badania ich poprawności oraz autentyczności.

Ekspertyzę sporządzono w oparciu o dostarczoną dokumentację, badanie organoleptyczne pojazdu w warunkach jego udostępnienia oraz przy wykorzystaniu systemów eksperckich.

Rzeczoznawca nie przeprowadził badań diagnostycznych. Nie ma też wpływu na matematyczne algorytmy, a także bazę wyposażenia standardowego, stosowane w systemach eksperckich.

Rzeczoznawca nie bierze na siebie odpowiedzialności za wady ukryte (prawne i fizyczne) oraz ewentualne skutki wynikające z dalszego użytkowania pojazdu.

Jeżeli do oględzin przedstawiono oryginał dowodu rejestracyjnego, zdjęcia przedstawiają stan faktyczny na dzień oględzin. W przeciwnym razie zdjęcia przedstawiają skan dowodu rejestracyjnego.

Ekspertyza służy wyłącznie do celu w niej wskazanego i nie może być wykorzystywana do żadnego innego celu. Ekspertyza nie może być publikowana bez zgody Wykonawcy.



PARTNER
CRLS

EKSPERTYZA POJAZDU

DOKUMENTACJA ZDJĘCIOWA

ZDJĘCIA

Ilość zdjęć (bez zdjęć dowodu rejestracyjnego)	203	_____
Zdjęcia poglądowe	TAK	_____
Zdjęcia uszkodzeń	TAK	_____
Zdjęcia dokumentów pojazdu	TAK	_____
Zdjęcia dowodu rejestracyjnego	TAK	_____

ZDJĘCIA POGLĄDOWE











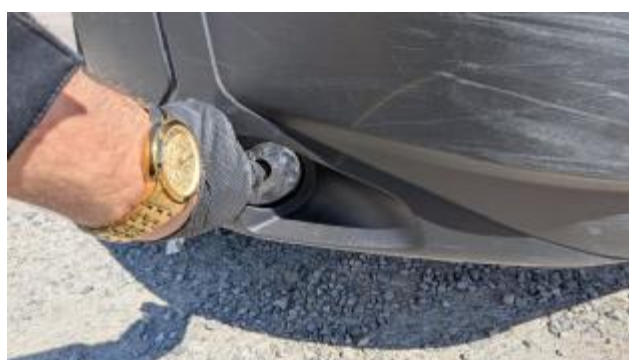


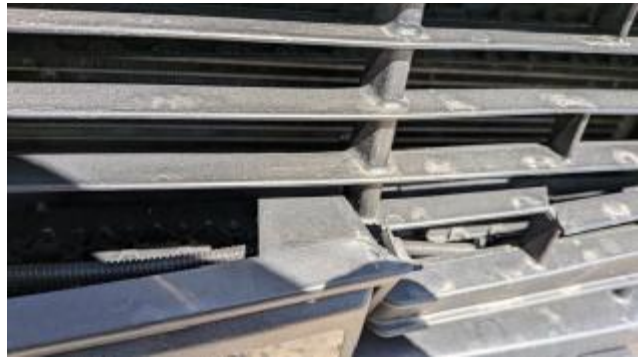






ZDJĘCIA USZKODZEŃ











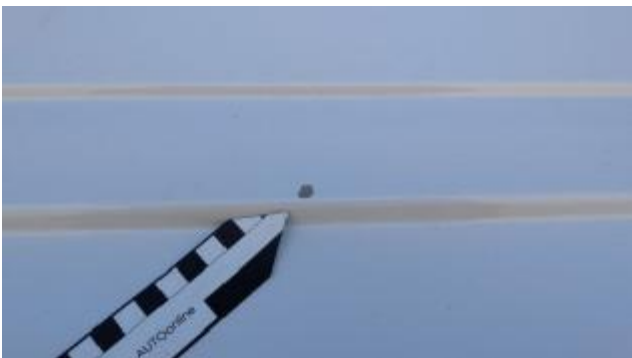
























DOKUMENTY POJAZDU



