



PARTNER
CRLS

EKSPERTYZA POJAZDU

STRONA TYTUŁOWA

WERSJA 3.02

DANE ZLECENIODAWCY

Firma VEHIS FINANSE SP. Z O.O.
AL. MURCKOWSKA 14C
40-265 KATOWICE

DANE WYKONAWCY

Firma PARTNER CRLS SP. Z O.O.
Rzeczoznawca MATEUSZ KELER
Nr zlecenia VHS00381/26
Data zlecenia 24 kwiecień 2026

IDENTYFIKACJA SKRÓCONA POJAZDU

Marka OPEL
Model VIVARO
Numer rejestracyjny NO346CV
Rok produkcji 2020
Numer VIN VXEVEHZ8LZ056139

LISTA DOKUMENTÓW POJAZDU I AKCESORIÓW

Do oględzin pojazdu przedstawiono:

Dowód rejestracyjny	SKAN	Tablice rejestracyjne	TAK
Klucz główny	TAK	Apteczka	NIE
Klucz zapasowy	NIE	Gaśnica	NIE
Instrukcja obsługi	NIE	Trójkąt ostrzegawczy	NIE
Książka serwisowa	NIE		

OPIS OGÓLNY POJAZDU* - UWAGA

* Opis ogólny sporządzono w oparciu o cechy widoczne. Partner CRLS nie bierze odpowiedzialności za wady ukryte, nie dające się ustalić bez badania specjalistycznego.

ELEMENTY SKŁADOWE EKSPERTYZY

Poniższe elementy stanowią integralną część Ekspertyzy

Ekspertyza - Raport z systemu eksperckiego	TAK	Ekspertyza - Stan techniczny	TAK
Ekspertyza - Lakier/Ogumienie	TAK	Ekspertyza - Dokumentacja zdjęciowa	TAK



PARTNER
CRLS

EKSPERTYZA POJAZDU

RAPORT (SYSTEM EKSPERCKI)

Nr zlecenia

VHS00381/26

Nr rejestracyjny

NO346CV

Raport wykonano w systemie eksperckim:

EUROTAX (AUTOVISTA)

Raport z systemu eksperckiego stanowi integralną część niniejszej Ekspertyzy i nie może być prezentowany samodzielnie.



OCENA STANU POJAZDU

DANE ZLECENIA

Numer wyceny	20786
Numer sprawy	VHS00381/26
Zleceniodawca	
Data i miejsce oględzin	
Data wyceny	10.05.2026
Wycena na dzień	10.05.2026
Numer licencji / użytkownik	38107 / Partner CRLS

DANE POJAZDU

Numer rejestracyjny / numer VIN	NO346CV / VXEVFEHZ8LZ056139
Data pierwszej rejestracji / wiek w miesiącach	17.08.2020 / 69
Rok produkcji	2020
Przebieg rzeczywisty (km) / sposób ustalenia	73 158 / Odczytany
Data następnego badania technicznego	15.04.2027
Lakier	----

Marka	OPEL
Model	Vivaro 2.0 CDTI Euro 6 1997ccm - 177KM 19-24
Typ	Vivaro 2.0 CDTI Long 3t Enjoy (bryg.)
Rodzaj nadwozia / liczba drzwi / liczba miejsc	Furgon / 4 / 6
Pojemność silnika (ccm)	1997
Moc kW / KM	130 / 177
Paliwo / katalizator	Diesel / SCR+EGR+DPF+DOC
Układ / liczba cylindrów	R / 4
Skrzynia / liczba biegów	A / 8
Dopuszczalna masa całkowita	3 000
Masa własna / ładowność	1 839 / 1 161
Rozstaw osi 1 / 2	3 275 /

WYPOSAŻENIE STANDARDOWE POJAZDU

- Czujnik deszczu
- Drzwi prawe boczne przesuwane
- Felgi stalowe 16" z ogumieniem
- Fotel pasażera podwójny ze schowkiem pod siedziskiem
- Koło zapasowe pełnowymiarowe
- Listwy boczne, klamki i obudowy lusterek zewnętrznych w kolorze nadwozia
- Manetki manualnej zmiany biegów przy kierownicy
- Poduszki powietrzne czołowe kierowcy i pasażera
- Radio z Bluetooth, USB i 8 głośnikami
- Światła do jazdy dziennej LED
- Tapicerka Curitiba, łączona materiałowo-wyniłowa szaro-czarna
- Układ ABS oraz stabilizacji toru jazdy ESP z układem wspomagania ruszania na pochyłościach HSA
- Czujnik zmierzchu
- Drzwi tylne dwuskrzydłowe nieprzeszkłone
- Fotel kierowcy z regulacją w 6 kierunkach (wzdłużną, wysokości, pochylecia oparcia), z podłokietnikami
- Klimatyzacja manualna
- Lakier uni
- Lusterka zewnętrzne sterowane i podgrzewane elektrycznie
- Mocowanie ładunku w podłodze przestrzeni bagażowej - 6 punktów
- Przegroda kabiny pełna bez okna
- Szyby przednie sterowane elektrycznie z funkcją impulsową
- Światła przeciwmgielne
- Tempomat z ogranicznikiem prędkości
- Zamek centralny z pilotem

- Zderzak przedni w kolorze nadwozia

- Zderzak tylny w kolorze nadwozia

WYPOSAŻENIE DODATKOWE

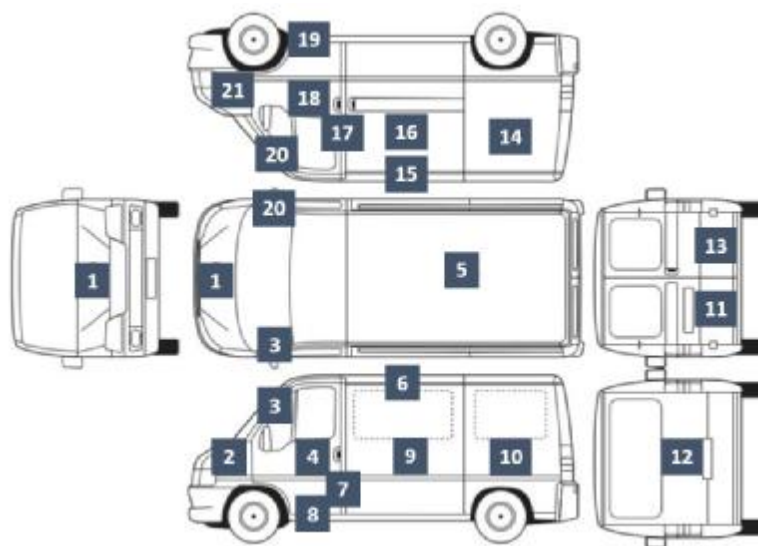
- Drzwi lewe boczne przesuwane
- Felgi stalowe 17" z ogumieniem (z kołpakami pełnymi)
- Fotele przednie podgrzewane
- Hak holowniczy
- Kierownica pokryta skórą z przyciskami sterowania, wyświetlacz graficzny pomiędzy wskaźnikami
- Lusterka boczne składane elektrycznie
- Okna stałe w przedniej części przestrzeni bagażowej
- Okno stałe w prawych drzwiach przesuwanych
- Pakiet Black Edition
 - Listwy boczne i obudowy lusterek zewnętrznych w kolorze czarnym
- Pakiet Easy
 - Czujniki parkowania przód/tył
 - Kamera cofania 180 st.
 - Klimatyzacja automatyczna, dwustrefowa
 - System Open&Start - automatyczne sterowanie zamkami i zapłonem
 - Układ ostrzegania o pojeździe w martwym polu i monitorowania przestrzeni po bokach
- Podłoga przestrzeni bagażowej ze sklejki pokryta antypoślizgowym tworzywem sztucznym
- Reflektory ksenonowe (dla świateł mijania)
- System Multimedia z Navi Pro,Bluetooth,USB,ekran 7",wyś.,obsługa głosowa, integracja ze smartfonem
- Szyby tylne przyciemniane



EKSPERTYZA POJAZDU

POMIAR GRUBOŚCI LAKIERU I OGUMIENIA

LAKIER



rysunek pojazdu poglądowy

Wykonano pomiar ręczny grubości powłoki lakierowej [µm]

NUMER I NAZWA ELEMENTU	PRZEDZIAŁ GRUBOŚCI POWŁOKI
1. POKRYWA PRZEDNIA	do 150
2. BŁOTNIK PRZEDNI LEWY	do 150
3. SŁUPEK PRZEDNI LEWY	do 150
4. DRZWI PRZEDNIE LEWE	do 150
5. DACH	do 150
6. RAMA DACHU LEWA	do 150
7. SŁUPEK ŚRODKOWY LEWY	do 150
8. PRÓG LEWY	do 150
9. POSZYCIE/DRZWI ŚRODKOWE LEWE	do 150
10. POSZYCIE/DRZWI TYLNE LEWE	do 150
11. DRZWI TYLNE LEWE	do 150
12. POKRYWA TYLNA	-----
13. DRZWI TYLNE PRAWY	do 150
14. POSZYCIE/DRZWI TYLNE PRAWY	pow. 500
15. RAMA DACHU PRAWA	do 150
16. POKRYWA/DRZWI ŚRODKOWE PRAWY	do 150
17. SŁUPEK ŚRODKOWY PRAWY	do 150
18. DRZWI PRZEDNIE PRAWY	do 150
19. PRÓG PRAWY	do 150
20. SŁUPEK PRZEDNI PRAWY	do 150
21. BŁOTNIK PRZEDNI PRAWY	do 150

OGUMIENIE

Wykonano pomiar ręczny grubości bieżnika [mm]

PRODUCENT TYP		ROZMIAR	BIEŻNIK
Michelin Agilis	PP	215/60 R17C	4,2
Michelin Agilis	PL	215/60 R17C	4,1
Michelin Agilis	TP	215/60 R17C	7,6
Michelin Agilis	TL	215/60 R17C	7,8
KOŁO PEŁNOWYMIAROWE	KOŁO ZAPASOWE		
0		0	0,0



EKSPERTYZA POJAZDU

OPIS STANU TECHNICZNEGO

NADWOZIE

NAZWA ELEMENTU	RODZAJ USZKODZENIA
POKRYWA PRZEDNIA	ZARYSOWANIE
ZDERZAK PRZEDNI	ZARYSOWANIE
KRATA WLOTU POWIETRZA LEWA	ZARYSOWANIE
BŁOTNIK PRZEDNI PRAWY	ZARYSOWANIE
ZDERZAK PRZEDNI	ODPRYSKI LAKIERU
BŁOTNIK PRZEDNI LEWY	ZARYSOWANIE
DRZWI PRZEDNIE LEWE	ZARYSOWANIE
DRZWI PRZEDNIE LEWE	RDZA/KOROZJA
PRÓG LEWY	ZARYSOWANIE
DRZWI/POSZYCIE ŚRODKOWE LEWE	ODPRYSKI LAKIERU
DRZWI/POSZYCIE TYLNE LEWE	ZARYSOWANIE, WGNIECENIE
ZDERZAK TYLNY	ZARYSOWANIE
DRZWI TYLNE PRAWY	ZARYSOWANIE
DRZWI/POSZYCIE TYLNE PRAWY	WGNIECENIE
KOŁPAK TYLNY PRAWY	ZARYSOWANIE
PRÓG PRAWY	UBYTEK W KAROSERII/DZIURA
PRÓG PRAWY	WGNIECENIE
DRZWI/POSZYCIE ŚRODKOWE PRAWY	ZARYSOWANIE
LISTWA DRZWI PRZEDNICH PRAWYCH	ZARYSOWANIE
DRZWI PRZEDNIE PRAWY	ZARYSOWANIE

WNĘTRZE

NAZWA ELEMENTU	RODZAJ USZKODZENIA
TAPICERKA DRZWI PRZEDNICH LEWYCH	ZABRUDZENIE
TAPICERKA DRZWI PRZEDNICH LEWYCH	ZARYSOWANIE
FOTEL PRZEDNI LEWY	ROZERWANIE
KOMORA ŁADUNKOWA	ZABRUDZENIE
KOMORA ŁADUNKOWA	NADMIERNE ZUŻYCIE
KANAPA /FOTELE TYLNE	ZARYSOWANIE
TAPICERKA DRZWI PRZEDNICH PRAWYCH	ZARYSOWANIE
DESKA ROZDZIELCZA	ZARYSOWANIE
-----	-----
-----	-----

UWAGI DODATKOWE DOTYCZĄCE STANU UTRZYMANIA POJAZDU

OGÓLNY STAN WIZUALNY NADWOZIA POJAZDU	STAN TYPOWY DLA WIEKU POJAZDU
OGÓLNY STAN WIZUALNY WNĘTRZA POJAZDU	STAN TYPOWY DLA WIEKU POJAZDU
Pozostałe uwagi do opisu nadwozia i wnętrza (nie ujęte powyżej)	
KOŁPAK PP - zarysowanie; BŁOTNIK PP - odprysk lakieru;	



EKSPERTYZA POJAZDU

INFORMACJE DODATKOWE

INFORMACJE DODATKOWE

ZGODNOŚĆ FORMALNA POJAZDU:

POCHODZENIE POJAZDU

BADANIE NUMERU VIN

BADANIE PRAWDZIWOŚCI DANYCH POJAZDU

STAN DROGOMIERZA

POCHODZENIE KRAJOWE INNE

BADANO - STWIERDZONO ZGODNOŚĆ Z DOKUMENTACJĄ

PRZYJĘTO WG OKAZANYCH DOKUMENTÓW/ŹRÓDEŁ.

WERYFIKOWANO

ZABEZPIECZENIE PRZECIWKRADZIEŻOWE:

IMMOBILISER

INNE

STWIERDZONO - DZIAŁA

NIE STWIERDZONO

JAZDA PRÓBNA

URUCHOMIENIE POJAZDU

PRÓBA RUCHOWA

PODJĘTO PRÓBĘ - URUCHOMIONO

PODJĘTO PRÓBĘ - BRAK UWAG - JAZDA TESTOWA (PARKING)

KOMENTARZ DODATKOWY

PRACA PODZESPOŁÓW

BRAK UWAG

KOMUNIKATY I KONTROLKI

Kontrola ostrzeżenia o kolizji

ZAPISY W REJESTRACH ZEWNĘTRZNYCH

BRAK UWAG

POZOSTAŁE

BRAK UWAG

KLAUZULE

Opisany w Ekspertyzie stan pojazdu jest wiążący na dzień oględzin.

Rzeczoznawca dokonał odczytu numerów identyfikacyjnych pojazdu oraz wskazań stanu drogomierza bez badania ich poprawności oraz autentyczności.

Ekspertyzę sporządzono w oparciu o dostarczoną dokumentację, badanie organoleptyczne pojazdu w warunkach jego udostępnienia oraz przy wykorzystaniu systemów eksperckich.

Rzeczoznawca nie przeprowadził badań diagnostycznych. Nie ma też wpływu na matematyczne algorytmy, a także bazę wyposażenia standardowego, stosowane w systemach eksperckich.

Rzeczoznawca nie bierze na siebie odpowiedzialności za wady ukryte (prawne i fizyczne) oraz ewentualne skutki wynikające z dalszego użytkowania pojazdu.

Jeżeli do oględzin przedstawiono oryginał dowodu rejestracyjnego, zdjęcia przedstawiają stan faktyczny na dzień oględzin. W przeciwnym razie zdjęcia przedstawiają skan dowodu rejestracyjnego.

Ekspertyza służy wyłącznie do celu w niej wskazanego i nie może być wykorzystywana do żadnego innego celu.

Ekspertyza nie może być publikowana bez zgody Wykonawcy.



PARTNER
CRLS

EKSPERTYZA POJAZDU

DOKUMENTACJA ZDJĘCIOWA

ZDJĘCIA

Ilość zdjęć (bez zdjęć dowodu rejestracyjnego)	211	_____
Zdjęcia poglądowe	TAK	_____
Zdjęcia uszkodzeń	TAK	_____
Zdjęcia dokumentów pojazdu	TAK	_____
Zdjęcia dowodu rejestracyjnego	TAK	_____

ZDJĘCIA POGLĄDOWE











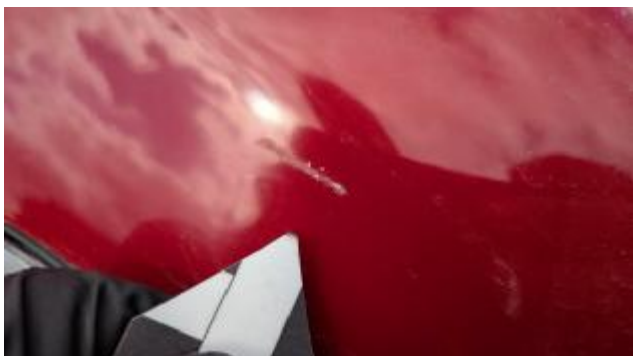


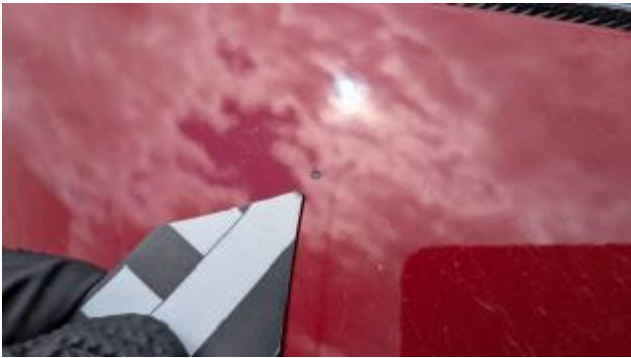




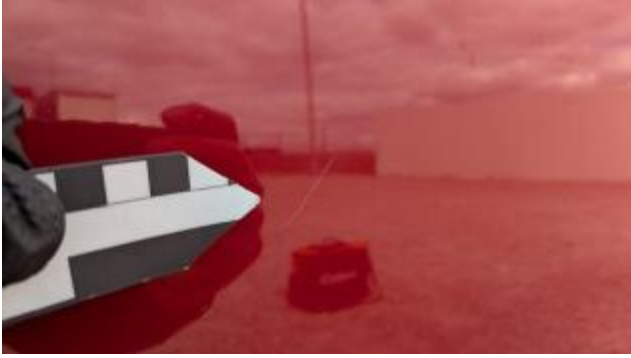


ZDJĘCIA USZKODZEŃ



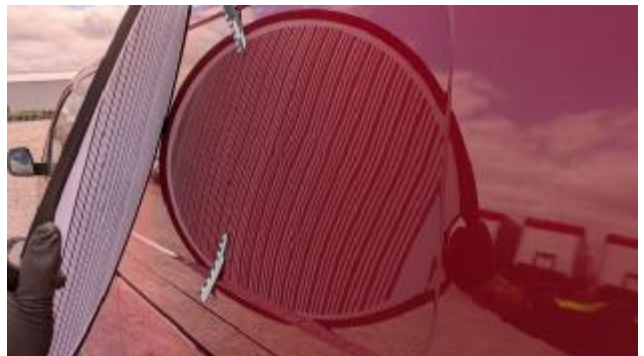




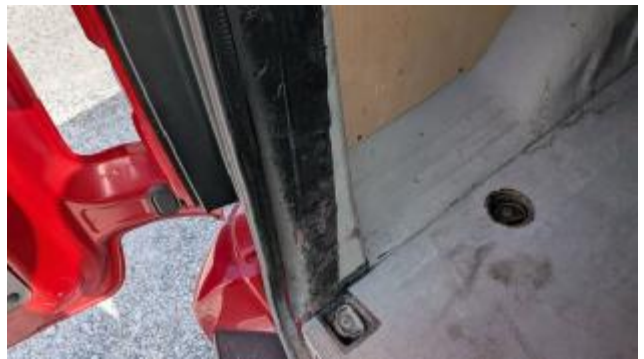












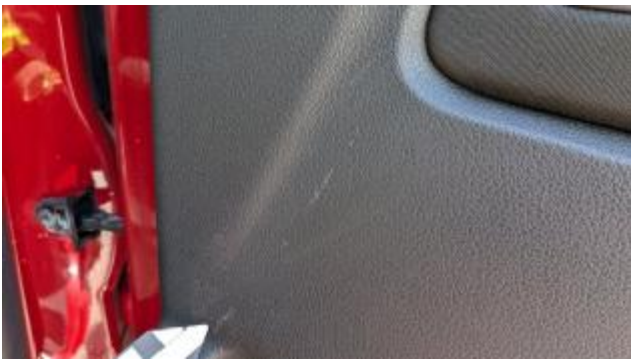


















DOKUMENTY POJAZDU



<input checked="" type="checkbox"/> TERMIN BADAŃ TECHNICZNYCH 31-01-2026 DATA: _____ PODPIS: _____	<input checked="" type="checkbox"/> TERMIN BADAŃ TECHNICZNYCH m.p. DATA: _____ PODPIS: _____	REZERWA --- (V.9) POZIOM EMISJI SPALIN - EURO 6 AD --- ---MAX--- 2025-04-12	
<input checked="" type="checkbox"/> TERMIN BADAŃ TECHNICZNYCH m.p. DATA: _____ PODPIS: _____	<input checked="" type="checkbox"/> TERMIN BADAŃ TECHNICZNYCH m.p. DATA: _____ PODPIS: _____	_____ _____ _____ _____	
<input checked="" type="checkbox"/> TERMIN BADAŃ TECHNICZNYCH m.p. DATA: _____ PODPIS: _____	<input checked="" type="checkbox"/> TERMIN BADAŃ TECHNICZNYCH m.p. DATA: _____ PODPIS: _____	A - ostatni zarejestrowany pojazd, B - ostatni przewidywany pojazd, C - obecny posiadacz pojazdu / właściciel pojazdu, D - dawca pojazdu, E - ostatni zarejestrowany pojazd, EE - ostatni właściciel pojazdu, G - masa własna, H - ostatni właściciel pojazdu, I - data wydania dowodu rejestracyjnego, K - numer homologacji homologacji typu pojazdu, K1, K2, K3, K4 - data obrotu, Q - stanowiący część zjednoczonego pojazdu, R1, R2 - liczba miejsc siedzących, S1, S2 - liczba miejsc siedzących, T1, T2 - dane o pojazdach, U - dane o pojazdach, V - dane o pojazdach, W - dane o pojazdach, X - potwierdzenie przeprowadzenia badania technicznego pojazdu i daty następnego badania technicznego pojazdu.	

Pouczenie:
 Właściciel pojazdu jest zobowiązany zgłosić w ciągu 30 dni od dnia, który wydał dowód rejestracyjny, wszelkie zmiany danych zawartych w dowodzie rejestracyjnym pojazdu.