



**PARTNER**  
CRLS

## EKSPERTYZA POJAZDU

STRONA TYTUŁOWA

WERSJA 3.02

### DANE ZLECENIODAWCY

Firma VEHIS FINANSE SP. Z O.O.  
AL. MURCKOWSKA 14C  
40-265 KATOWICE

### DANE WYKONAWCY

Firma PARTNER CRLS SP. Z O.O.  
Rzeczoznawca MATEUSZ KELER  
Nr zlecenia VHS00404/26  
Data zlecenia 29 kwiecień 2026

### IDENTYFIKACJA SKRÓCONA POJAZDU

Marka RENAULT  
Model MASTER  
Numer rejestracyjny RZ683EN  
Rok produkcji 2023  
Numer VIN VF1MA000670604949

### LISTA DOKUMENTÓW POJAZDU I AKCESORIÓW

Do oględzin pojazdu przedstawiono:

Dowód rejestracyjny	ORYG.	Tablice rejestracyjne	TAK
Klucz główny	TAK	Apteczka	NIE
Klucz zapasowy	NIE	Gaśnica	NIE
Instrukcja obsługi	NIE	Trójkąt ostrzegawczy	NIE
Książka serwisowa	NIE		

### OPIS OGÓLNY POJAZDU\* - UWAGA

\* Opis ogólny sporządzono w oparciu o cechy widoczne. Partner CRLS nie bierze odpowiedzialności za wady ukryte, nie dające się ustalić bez badania specjalistycznego.

### ELEMENTY SKŁADOWE EKSPERTYZY

Poniższe elementy stanowią integralną część Ekspertyzy

Ekspertyza - Raport z systemu eksperckiego	TAK	Ekspertyza - Stan techniczny	TAK
Ekspertyza - Lakier/Ogumienie	TAK	Ekspertyza - Dokumentacja zdjęciowa	TAK



**PARTNER**  
CRLS

## **EKSPERTYZA POJAZDU**

RAPORT (SYSTEM EKSPERCKI)

Nr zlecenia

VHS00404/26

Nr rejestracyjny

RZ683EN

Raport wykonano w systemie eksperckim:

EUROTAX (AUTOVISTA)

Raport z systemu eksperckiego stanowi integralną część niniejszej Ekspertyzy i nie może być prezentowany samodzielnie.



## OCENA STANU POJAZDU

### DANE ZLECENIA

Numer wyceny	20792
Numer sprawy	VHS00404/26
Zleceniodawca	
Data i miejsce oględzin	
Data wyceny	10.05.2026
Wycena na dzień	10.05.2026
Numer licencji / użytkownik	38107 / Partner CRLS

### DANE POJAZDU

Numer rejestracyjny / numer VIN	RZ683EN / VF1MA000670604949
Data pierwszej rejestracji / wiek w miesiącach	27.03.2023 / 38
Rok produkcji	2023
Przebieg rzeczywisty (km) / sposób ustalenia	539 042 / Odczytany
Data następnego badania technicznego	27.03.2028
Lakier	----

Marka	RENAULT
Model	Master dCi 180 Energy Euro 6 2299ccm - 180KM 3,5t 19-24
Typ	Master dCi L3H2 Pack Clim
Rodzaj nadwozia / liczba drzwi / liczba miejsc	Furgon, wysoki dach / 4 / 3
Pojemność silnika (ccm)	2299
Moc kW / KM	132 / 180
Paliwo / katalizator	Diesel / SCR+EGR+DPF+DOC
Układ / liczba cylindrów	R / 4
Skrzynia / liczba biegów	M / 6
Dopuszczalna masa całkowita	3 500
Masa własna / ładowność	2 066 / 1 434
Rozstaw osi 1 / 2	4 332 /

### WYPOSAŻENIE STANDARDOWE POJAZDU

- Czujnik deszczu i zmiernicy
- Drzwi tylne nieprzeszkłone otwierane pod kątem 180 stopni
- Fotel kierowcy z regulacją pochylenia oparcia i lędźwiową
- Gwarancja 2 lata
- Kanapa wielofunkcyjna ze składanym oparciem (stolik obrotowy) i schowkiem w siedzisku
- Kluczyk centralnego zamka z funkcją selektywnego otwierania drzwi
- Lakier uni
- Poduszka powietrzna kierowcy
- Radioodtwarzacz Bluetooth, MP3, USB, DAB
- Stolik wysuwany Easy Life pod komputer z uchwytem na kubek
- Ściana nieprzeszkłona z lewej strony
- Tapicerka materiałowa Kompo
- Drzwi prawe odsuwane, nieprzeszkłone
- Felgi stalowe 16 z gumieniem
- Gniazdo 12V w przestrzeni ładunkowej
- Immobilizer
- Klimatyzacja manualna
- Kołpaki ozdobne Mini
- Lusterka zewnętrzne regulowane elektrycznie
- Przegroda, ścianka działowa nieprzeszkłona
- Schowek wysuwany na rękawiczki EASY LIFE
- Szyby boczne sterowane elektrycznie z włącznikiem impulsowym po stronie kierowcy
- Światła LED do jazdy dziennej
- Wyłożenie przegrody działowej od strony kabiny pasażerskiej wykładziną

## WYPOSAŻENIE STANDARDOWE - NIEZAMONTOWANE

- Koło zapasowe

## WYPOSAŻENIE DODATKOWE

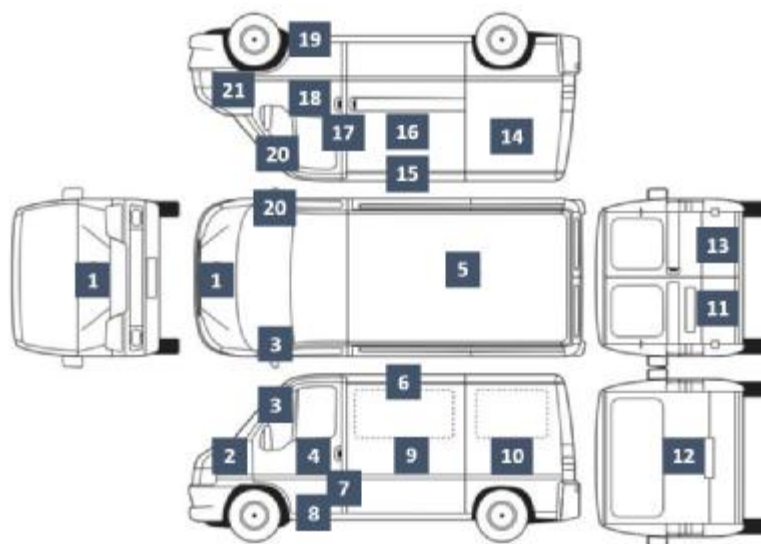
- Czujniki parkowania - tył
- Pakiet Załadunek 4
  - Podłoga dodatkowa wyłożona sklejką wodoodporną i antypoślizgową
  - Wykończenie ścian przestrzeni ładunkowej do połowy wysokości
- Regulator ogranicznik prędkości
- System wspomagania nagłego hamowania - aktywny (AEBS)
- Światła przeciwmgielne



## EKSPERTYZA POJAZDU

POMIAR GRUBOŚCI LAKIERU I OGUMIENIA

### LAKIER



rysunek pojazdu poglądowy

Wykonano pomiar ręczny grubości powłoki lakierowej [µm]

NUMER I NAZWA ELEMENTU	PRZEDZIAŁ GRUBOŚCI POWŁOKI
1. POKRYWA PRZEDNIA	do 150
2. BŁOTNIK PRZEDNI LEWY	do 150
3. SŁUPEK PRZEDNI LEWY	do 150
4. DRZWI PRZEDNIE LEWE	do 150
5. DACH	do 150
6. RAMA DACHU LEWA	do 150
7. SŁUPEK ŚRODKOWY LEWY	do 150
8. PRÓG LEWY	do 150
9. POSZYCIE/DRZWI ŚRODKOWE LEWE	do 150
10. POSZYCIE/DRZWI TYLNE LEWE	do 150
11. DRZWI TYLNE LEWE	do 150
12. POKRYWA TYLNA	-----
13. DRZWI TYLNE PRAWO	do 150
14. POSZYCIE/DRZWI TYLNE PRAWO	do 150
15. RAMA DACHU PRAWA	do 150
16. POKRYWA/DRZWI ŚRODKOWE PRAWO	do 150
17. SŁUPEK ŚRODKOWY PRAWY	do 150
18. DRZWI PRZEDNIE PRAWO	do 150
19. PRÓG PRAWY	do 150
20. SŁUPEK PRZEDNI PRAWY	do 150
21. BŁOTNIK PRZEDNI PRAWY	do 150

### OGUMIENIE

Wykonano pomiar ręczny grubości bieżnika [mm]

PRODUCENT TYP		ROZMIAR	BIEŻNIK
Windforce MILE MAX	PP	215/75 R16C	3,5
Windforce MILE MAX	PL	215/75 R16C	4,4
Fortuna ECOPLUS VAN 4S	TP	225/65 R16C	5,4
Fortuna ECOPLUS VAN 4S	TL	225/65 R16C	5,3
KOŁO PEŁNOWYMIAROWE - BRAK	KOŁO ZAPASOWE		
0		0	0,0



## EKSPERTYZA POJAZDU

### OPIS STANU TECHNICZNEGO

#### NADWOZIE

NAZWA ELEMENTU	RODZAJ USZKODZENIA
SZYBA CZOŁOWA	ODPRYSKI LAKIERU
ZDERZAK PRZEDNI	PĘKNIĘCIE
KRATA WLOTU POWIETRZA	PĘKNIĘCIE
KRATA WLOTU POWIETRZA PRAWA	WGNIECENIE
POKRYWA PRZEDNIA	ODPRYSKI LAKIERU
BŁOTNIK PRZEDNI LEWY	ODPRYSKI LAKIERU
PRÓG LEWY	WGNIECENIE
SŁUPEK ŚRODKOWY LEWY	ODPRYSKI LAKIERU
DRZWI/POSZYCIE TYLNE LEWE	ZARYSOWANIE,WGNIECENIE
DRZWI TYLNE LEWE	ZARYSOWANIE
ZDERZAK TYLNY	ZARYSOWANIE
DRZWI TYLNE PRAWA	ZARYSOWANIE
LISTWA DRZWI TYLNYCH PRAWYCH	ZARYSOWANIE
DRZWI/POSZYCIE ŚRODKOWE LEWE	WGNIECENIE
DRZWI/POSZYCIE TYLNE PRAWA	WGNIECENIE
PRÓG PRAWY	ZARYSOWANIE
DRZWI/POSZYCIE ŚRODKOWE PRAWA	ZARYSOWANIE
DRZWI PRZEDNIE PRAWA	ODPRYSKI LAKIERU
BŁOTNIK PRZEDNI PRAWY	ZARYSOWANIE,WGNIECENIE
-----	-----

#### WNĘTRZE

NAZWA ELEMENTU	RODZAJ USZKODZENIA
FOTEL PRZEDNI LEWY	NADMIERNE ZUŻYCIE
FOTEL PRZEDNI LEWY	ZABRUDZENIE
KOMORA ŁADUNKOWA	NADMIERNE ZUŻYCIE
-----	-----
-----	-----
-----	-----
-----	-----
-----	-----
-----	-----
-----	-----
-----	-----

#### UWAGI DODATKOWE DOTYCZĄCE STANU UTRZYMANIA POJAZDU

OGÓLNY STAN WIZUALNY NADWOZIA POJAZDU

STAN TYPOWY DLA WIEKU POJAZDU

OGÓLNY STAN WIZUALNY WNĘTRZA POJAZDU

STAN TYPOWY DLA WIEKU POJAZDU

Pozostałe uwagi do opisu nadwozia i wnętrza (nie ujęte powyżej)

OGRANICZNIK DRZWI TYŁ PRAWY - niekompletny; LISTWA DRZWI ŚRODKOWYCH PRAWYCH - zarysowanie;

NADKOLE PP - pęknięcie;



## EKSPERTYZA POJAZDU

### INFORMACJE DODATKOWE

#### INFORMACJE DODATKOWE

##### ZGODNOŚĆ FORMALNA POJAZDU:

POCHODZENIE POJAZDU

BADANIE NUMERU VIN

BADANIE PRAWDZIWOŚCI DANYCH POJAZDU

STAN DROGOMIERZA

POCHODZENIE KRAJOWE INNE

BADANO - STWIERDZONO ZGODNOŚĆ Z DOKUMENTACJĄ

PRZYJĘTO WG OKAZANYCH DOKUMENTÓW/ŹRÓDEŁ.

WERYFIKOWANO

##### ZABEZPIECZENIE PRZECIWKRADZIEŻOWE:

IMMOBILISER

INNE

STWIERDZONO - DZIAŁA

NIE STWIERDZONO

##### JAZDA PRÓBNA

URUCHOMIENIE POJAZDU

PRÓBA RUCHOWA

PODJĘTO PRÓBĘ - URUCHOMIONO

PODJĘTO PRÓBĘ - BRAK UWAG - JAZDA TESTOWA (PARKING)

#### KOMENTARZ DODATKOWY

##### PRACA PODZESPOŁÓW

Układ hamulcowy wymaga sprawdzenia. Pojazd zwalnia, jednak nie wykonano próby gwałtownego hamowania. Po naciśnięciu pedału hamulca wyczuwalne jest jego dalsze zapadanie się, co może wskazywać na brak utrzymywania właściwego ciśnienia roboczego w układzie hamulcowym.

##### KOMUNIKATY I KONTROLKI

Ikona klucza - wymagany serwis; przegląd układu wydechowego

##### ZAPISY W REJESTRACH ZEWNĘTRZNYCH

BRAK UWAG

##### POZOSTAŁE

BRAK UWAG

#### KLAUZULE

Opisany w Ekspertyzie stan pojazdu jest wiążący na dzień oględzin.

Rzeczoznawca dokonał odczytu numerów identyfikacyjnych pojazdu oraz wskazań stanu drogomierza bez badania ich poprawności oraz autentyczności.

Ekspertyzę sporządzono w oparciu o dostarczoną dokumentację, badanie organoleptyczne pojazdu w warunkach jego udostępnienia oraz przy wykorzystaniu systemów eksperckich.

Rzeczoznawca nie przeprowadził badań diagnostycznych. Nie ma też wpływu na matematyczne algorytmy, a także bazę wyposażenia standardowego, stosowane w systemach eksperckich.

Rzeczoznawca nie bierze na siebie odpowiedzialności za wady ukryte (prawne i fizyczne) oraz ewentualne skutki wynikające z dalszego użytkowania pojazdu.

Jeżeli do oględzin przedstawiono oryginał dowodu rejestracyjnego, zdjęcia przedstawiają stan faktyczny na dzień oględzin. W przeciwnym razie zdjęcia przedstawiają skan dowodu rejestracyjnego.

Ekspertyza służy wyłącznie do celu w niej wskazanego i nie może być wykorzystywana do żadnego innego celu.

Ekspertyza nie może być publikowana bez zgody Wykonawcy.



**PARTNER**  
CRLS

## EKSPERTYZA POJAZDU

DOKUMENTACJA ZDJĘCIOWA

### ZDJĘCIA

Ilość zdjęć (bez zdjęć dowodu rejestracyjnego)	164	_____
Zdjęcia poglądowe	TAK	_____
Zdjęcia uszkodzeń	TAK	_____
Zdjęcia dokumentów pojazdu	TAK	_____
Zdjęcia dowodu rejestracyjnego	TAK	_____

ZDJĘCIA POGLĄDOWE

















ZDJĘCIA USZKODZEŃ





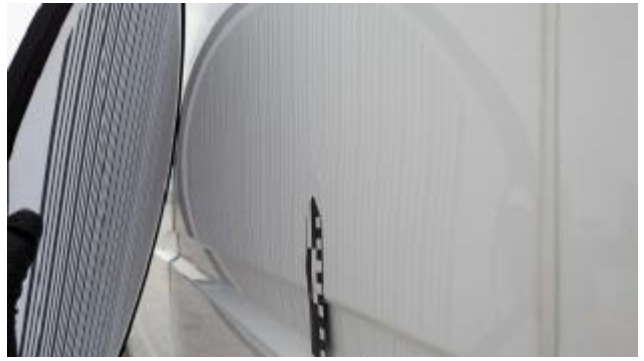
























DOKUMENTY POJAZDU



