

Nr zlecenia: ZLECENIE ZGODNIE Z UMOW

z dnia: 2026/07/02

Zleceniodawca:

IMPULS-LEASING Polska Sp. z o.o.
Al. Jerozolimskie 212A
02-486 Warszawa

Rzeczoznawca:

Sebastian Kurmanowski upr.AUTOCONS 1234,RS01444.



OPINIA TECHNICZNA

Zadanie: Okrelenie wartości rynkowej pojazdu na potrzeby sprzedaży.

PODSTAWA OPINII

- Zlecenie właściciela zgodnie z obowiązującymi umowami.
- Oględziny pojazdu w dniu 02.07.2026r. na parkingu w miejscowości Słomczyn, ul. Metalowa 10, 05-600 Grójec.
- Dowód rejestracyjny Tymczasowy (scan) Seria-PC/AAL 2571827.
- Instrukcja określania wartości pojazdów nr 01/2016 oraz 01/2024.

DANE IDENTYFIKACYJNE POJAZDU

Dane: [T] VII-2026

Rodzaj pojazdu:	Samochód terenowy	VIN:	WAUZZZFY3N2109740
Marka:	AUDI	Nr rejestracyjny:	PY5557K
Model pojazdu:	Q5 TDI MHEV MR`21 E6d FY	Nr Info-Ekspert:	002-03860
Wersja:	SQ5 Tiptronic	Rok produkcji:	2022

Wskazanie drogomierza	136499 km
Data pierwszej rejestracji	2023/02/28
Data wykonania badania technicznego	2026/02/28
Rodzaj nadwozia	kombi (uniwersalne) 5 drzwiowe 5 osobowe
Dopuszczalna masa całkowita	2660 kg

Jednostka nap dow a	z zapł. samoczynnym Mild Hyb. (olej nap.)
Pojemno / Moc silnika	2967 ccm / 251kW (341KM)
Doładowanie	Turbosp. z chłodn. powietrza
Liczba cylindrów / Układ cylindrów / Liczba zaworów	6 / widlasty / 24
Rodzaj skrzyni biegów	automatyczna
Rodzaj nap du	AWD (4x4)
Kolor powłoki lakierowej, (rodzaj lakieru)	CZERWONY 2-warstwowy typu uni

WYPOSA ENIE STANDARDOWE

L.p.	Nazwa elementu wyposa enia	L.p.	Nazwa elementu wyposa enia
1	ABS - system zapobiegaj cy blokowaniu kół	32	Podsufitka tekstylna czarna
2	Aplikacje dekoracyjne z aluminium szczotkowanego	33	Poduszka powietrzna kierowcy
3	Apteczka	34	Poduszka powietrzna pasa era z mo liwo ci odł czenia
4	Autoalarm	35	Poduszki powietrzne boczne przednie
5	Czujnik zapi cia pasów bezpiecze stwa	36	Reflektory przednie LED
6	Dywaniki przód	37	Spoiler dachowy
7	Elementy dekoracyjne czarne z połyskiem	38	System Audi Drive Select
8	Fotele przednie sportowe	39	System Audi parking plus (przód i tył)
9	Fotele przednie z regulacj elektryczn 4-kierunkow odcinka l d wiowego	40	System elektronicznej kontroli toru jazdy ESP
10	Gło niki 8 szt.	41	System p/po lizgowy przy przyspieszaniu ASR
11	Hamulec r czny elektromechaniczny	42	System Start/Stop
12	Immobilizer	43	System wspomagania otwierania i zamykania drzwi tyłu nadwozia elektryczny
13	Kamizelki odblaskowe dla kierowcy i pasa erów	44	Szyba przednia z izolacj akustyczn
14	Klimatyzacja automatyczna	45	Szyby atermiczne
15	Kluczyk z pilotem, z Safelock	46	wiatła do jazdy dziennej
16	Kolumna kierownicy regulowana	47	wiatła tylne LED
17	Komputer pokładowy	48	Tapicerka mikrofiba DinamicaFrequenz / skóra z logo S
18	Kurtyny powietrzne boczne	49	Tarcze kół aluminiowe 20" 5-ramienne, podwójne ramiona, szary Grafit (S style)
19	Listwy ozdobne wokół szyb w kolorze srebrnym	50	Trójk t ostrzegawczy
20	Listwy progowe z wstawk aluminiow z logo S z przodu, pod wietlane	51	Uchwyt na pojemnik na napój
21	Lusterko wewn trzne ciemniane automatycznie	52	Wska niki cienia ogumienia
22	Mocowanie fotelika dzieci cego Top Tether na tylnych skrajnych miejscach	53	Wspomaganie układu kierowniczego elektromechaniczne
23	Obudowy lusterek zewn trznych w optyce aluminium	54	Wyłó enie podłogi baga nika
24	Ogrzewanie postojowe i wentylacja	55	Wy wietlacz komputera pokładowego 7" kolorowy
25	Oparcie siedze tylnych dzielone i składane w stosunku 40:20:40	56	Zabezpieczenie drzwi tylnych przed otwarciem od wewn trz
26	Oznaczenie modelu	57	Zagłówki foteli przednich
27	Pakiet O wietlenia Ambiente	58	Zamek centralny zdalnie sterowany
28	Pedały ze stali nierdzewnej	59	Zderzaki wzmocone
29	Podłokietnik centralny przedni	60	Zestaw narz dzi
30	Podłokietnik przedni komfortowy	61	Zł cze Bluetooth
31	Podpórka pod lew nog kierowcy ze stali nierdzewnej		

L.p. Nazwa pakietu / elementu pakietu wyposa enia standardowego

- Fotele przednie podgrzewane
 - Fotel kierowcy podgrzewany
 - Fotel pasa era podgrzewany
- Fotele przednie regulowane elektrycznie

- Fotel kierowcy regulowany elektrycznie
- Fotel pasażera regulowany elektrycznie
- 3 Kierownica skórzana 3-ramienna, wielofunkcyjna plus
 - Kierownica podgrzewana
 - Kierownica 3-ramienna
 - Kierownica pokryta skórą
 - Kierownica wielofunkcyjna plus
- 4 Lusterka zewnętrzne podgrzewane i regulowane elektrycznie
 - Lusterka zewnętrzne regulowane elektrycznie
 - Lusterka zewnętrzne podgrzewane elektrycznie
- 5 Pakiet dla niepalaczy
 - Gniazdo 12V z tyłu
 - Schówek z przodu
- 6 Szyby przednie i tylne regulowane elektrycznie
 - Szyby przednie regulowane elektrycznie
 - Szyby tylne regulowane elektrycznie
- 7 Tempomat z ogranicznikiem prędkości
 - Ogranicznik prędkości
 - Tempomat
- 8 Zawieszenie sportowe S z układem regulacji tłumienia amortyzatorów
 - Układ regulacji tłumienia amortyzatorów
 - Zawieszenie sportowe S

WYPOSAŻENIE DODATKOWE

L.p. Nazwa elementu wyposażenia

- 1 Audi virtual cockpit Plus
- 2 Audio System Bang & Olufsen Premium Sound 3D
- 3 Dach panoramiczny
- 4 Dywaniki przód/tył (dopłata)
- 5 Kierownica skórzana 3-ramienna, wielofunkcyjna plus ze spłaszczonym wieńcem (dopłata)
 - Kierownica 3-ramienna
 - Kierownica pokryta skórą
 - Kierownica ze spłaszczonym wieńcem
 - Kierownica wielofunkcyjna plus
- 6 Klimatyzacja automatyczna 3 strefowa (dopłata)
- 7 Koło zapasowe + podnośnik
 - Podnośnik
 - Koło zapasowe
- 8 Lakier specjalny "Audi exclusive"
- 9 Obudowy lusterek zewnętrznych karbonowe (dopłata)
- 10 Pakiet optyczny "Czer" wraz z pierścieniami Audi w kolorze czarnym
- 11 Pakiet schowków i wyposażenia bagażnika
- 12 Pakiet stylistyczny Carbon
- 13 Pakiet systemów wspomagających kierowcę w ruchu miejskim i systemów wspomagających parkowanie (dopłata)
 - Asystent parkowania
 - System "Audi pre sense rear"
 - Audi parking system plus
 - Kamera otoczenia
 - System "Audi side assist"
- 14 Poduszki powietrzne boczne tylne
- 15 Przygotowanie do montażu haka holowniczego
- 16 Reflektory LED Matrix z układem zmywania
 - Układ zmywania reflektorów
 - Reflektory LED Matrix
 - Wiatła tylne OLED ze specjalną grafiką 1
- 17 Relingi dachowe czarne z systemem rozpoznawania obciążenia
- 18 Szyby przyciemniane
- 19 Tarcze kół aluminiowe 21" 5 podwójnych ramion Audi Sport, szare, matowe wstawki (CM8) opony 255/40 (dopłata)
- 20 Zaciski hamulcowe w kolorze czerwonym
- 21 Zagłówki foteli przednich regulowane (dopłata)
- 22 Zawieszenie pneumatyczne "Adaptive S air suspension"
- 23 Zestaw narzędzi z podnośnikiem

BRAKI W WYPOSA ENIU STANDARDOWYM POJAZDU**L.p. Nazwa elementu wyposażenia**

1 Zestaw naprawczy opon

OPIS ZAMONTOWANEGO W POJE DZIE OGUMIENIA

Koło	Marka, typ	Bieżnik [mm]
Przednie lewe:	*BRIDGESTONE 255/40 R21 102V XL LM 005 (3723)	5,0
Przednie prawe:	*BRIDGESTONE 255/40 R21 102V XL LM 005 (3723)	5,0
Tylne lewe:	*BRIDGESTONE 255/40 R21 102V XL LM 005 (3723)	4,5
Tylne prawe:	*BRIDGESTONE 255/40 R21 102V XL LM 005 (3723)	4,5

KOREKTY WARTO CI POJAZDU**KOREKTA ZA PIERWSZ REJESTRACJ**

(+)

Korekta uwzgl dnia wpływ daty pierwszej rejestracji pojazdu (pierwszego dopuszczenia do ruchu po zakupieniu pojazdu nowego) na jego wartość. Przyjmuje się, że pojazd bazowy został zarejestrowany po raz pierwszy 2022/05/15. Pojazd wyceniany został zarejestrowany 9 miesięcy później, zatem jego okres eksploatacji jest krótszy od okresu eksploatacji pojazdu bazowego i stąd wynika dodatnia korekta wartości.

KOREKTA ZA WYPOSA ENIE

(+)

Wyposażenie pojazdu powoduje powiększenie wartości pojazdu, gdy jest wyposażeniem ponadstandardowym oraz jest sprawne, czyli zdolne do spełnienia swojej funkcji. Wielkość korekty wartości bazowej, związanej z wyposażeniem dodatkowym pojazdu została określona na podstawie udziału tego wyposażenia w wartości standardowo wyposażonego nowego pojazdu z uwzględnieniem amortyzacji pojazdu i związanej amortyzacji jego wyposażenia.

KOREKTA ZA PRZEBIEG

(-)

Korekta uwzgl dnia wpływ przebiegu pojazdu na jego wartość. Wartość bazowa (skorygowana o wpływ pierwszej rejestracji) została określona dla przebiegu normatywnego 88 000 km. Zweryfikowany przebieg wycenianego pojazdu jest większy od normatywnego o 48 499 km. Powoduje to zastosowanie korekty wartości w wysokości -7,76%.

KOREKTY RÓŻNE:

Zadana szacunkowa korekta z tytułu wcześniejszych napraw

(-)

Naprawy powypadkowe samochodów szczególnie, w pierwszych latach eksploatacji mogą powodować obniżenie ich wartości w odniesieniu do pojazdów bezwypadkowych. Poziom utraty wartości może wzrastać w przypadku niskiej jakości napraw i odpowiednio małe w nowych pojazdach naprawianych z zachowaniem norm naprawczych producenta pojazdu. W pojazdach wieloletnich profesjonalnie wykonane naprawy powypadkowe mogą powodować usprawnienie pojazdu w stosunku do jego stanu technicznego jak przed szkodą (awarią) i skutkować wzrostem ich wartości.

Aktualno badania techniczne

(-)

Podstawą do zastosowania korekty jest wada prawna w postaci zakazu użytkowania pojazdu na dzień 2026/07/03, koszt wykonania wymaganego badania technicznego jak tego, szczególnie w przypadku pojazdów wieloletnich i trwale wyłączonej z eksploatacji, ewentualna konieczność przeprowadzenia usprawniającej naprawy pojazdu.

Wartość korekty została oszacowana automatycznie, na podstawie okresu eksploatacji pojazdu: 40 mies.

Stwierdzone braki i uszkodzenia

(-)

Jeden kluczyk

(-)

KOREKTY RÓŻNE RAZEM

(-)

KOREKTA ZA OGUMIENIE

(-)

Korekta uwzgl dnia wpływ stanu ogumienia na wartość pojazdu. Zużycie poszczególnych opon zostało określone z uwzględnieniem zmierzonej wysokości ich bieżnika. Punktem odniesienia jest ogumienie o zużyciu 50%.

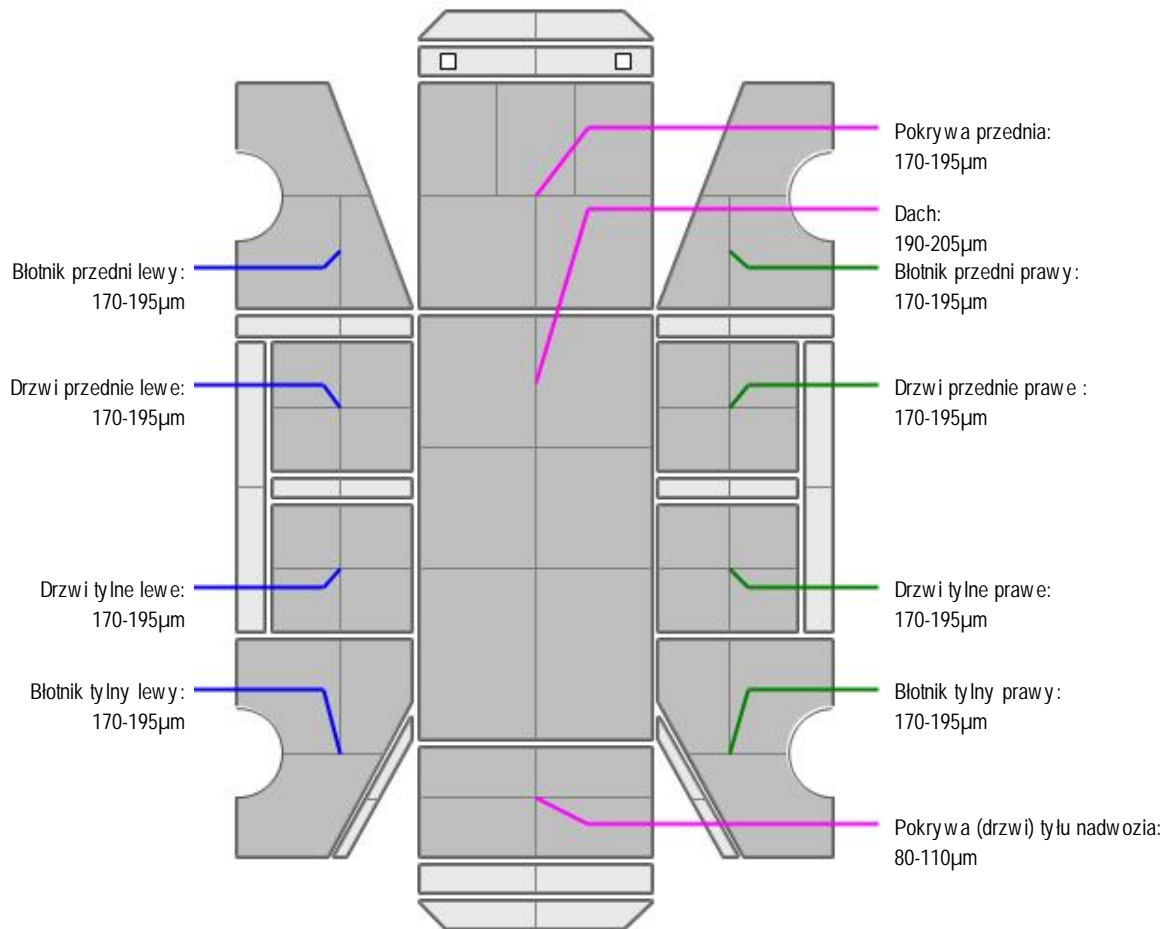
OPIS STANU TECHNICZNEGO ZESPOŁÓW POJAZDU**NADWOZIE - Szkielet i poszycia zewnętrzne**

L.p.	Nazwa elementu	L / P	Rodzaj uszkodzenia	Opis	Fot. nr
1	Pokrywa przednia		Odpryski powłoki lakierowej		
2	Drzwi boczne tylne	L	Odpryski powłoki lakierowej na krawędzi tylnej,		
3	Drzwi boczne tylne	P	Zarysowania powłoki lakierowej		
4	Dach		Odprysk powłoki lakierowej w okolicy szyby czołowej.		

5	Błotnik tylny	P	Zarysowania powłoki lakierowej na powierzchni pod drzwiami.
---	---------------	---	---



NADWOZIE – Opis powłoki lakierowej



L.p.	Nazwa elementu	L / P	Grubość powłoki [µm]	Opis
1	Pokrywa przednia		170-195µm	
2	Dach		190-205µm	
3	Błotnik przedni	L	170-195µm	
4	Drzwi przednie	L	170-195µm	
5	Drzwi tylne	L	170-195µm	
6	Błotnik tylny	L	170-195µm	
7	Błotnik przedni	P	170-195µm	
8	Drzwi przednie	P	170-195µm	
9	Drzwi tylne	P	170-195µm	
10	Błotnik tylny	P	170-195µm	
11	Pokrywa (drzwi) tyłu nadwozia		80-110µm	



NADWOZIE – Wyposażenie zewnętrzne

L.p.	Nazwa elementu	L / P	Rodzaj uszkodzenia	Opis	Fot. nr
1	Zderzak przedni		Odpryski powłoki lakierowej		
2	Spoiler przedni		Zarysowany		
3	Obudowa lusterka bocznego	L	Zarysowana		
4	Obudowa lusterka bocznego	P	Zarysowana		

5	Zderzak tylny		Zarysowania powłoki lakierowej		
6	Szyba przednia		Odpryski warstwy zewn trznej		

-Listwa łukowa błotnika tylnego prawego-zarysowana.

-Listwa łukowa błotnika tylnego lewego-zarysowana.



NADWOZIE – Wyposażenie wewn trznie

L.p.	Nazwa elementu	L / P	Rodzaj uszkodzenia	Opis	Fot. nr
1	Fotel przedni kpl.	L	Zabrudzony		
2	Fotel przedni kpl.	P	Zabrudzony		
3	Fotel tylny		Zabrudzony		
4	Kanapa tylna		Zabrudzona	Za lepki Isofix zło one w schowku.	
5	Wykładzina dachu (podsufitka)		Nieznaczne zabrudzenia.		

-Roleta przestrzeni ładunkowej- brak.

-Dywanik kierowcy- rozdracie materiału.

Układ klimatyzacji uruchomiono- prawidłowa zdolno chłodzenia.

Wykładziny komory bagażnika- zabrudzenia, zarysowania.



PODWOZIE – ZAWIESZENIE I KOŁA

L.p.	Nazwa elementu	L / P	Rodzaj uszkodzenia	Opis	Fot. nr
1	Tarcza koła przedniego ze stopu lekkiego	L	Zadrapania kraw dzi bocznej		
2	Tarcza koła przedniego ze stopu lekkiego	P	Zadrapania kraw dzi bocznej		
3	Tarcza koła tylnego ze stopu lekkiego	L	Zagięta kraw d zewn trzna		
4	Tarcza koła tylnego ze stopu lekkiego	P	Zadrapania kraw dzi bocznej		

JAZDA KONTROLNA

Wykonano jazd próbny w warunkach parkingowych (nawierzchnia wirowa) pozwalając na zgrubne określenie stanu technicznego z prędkością nie przekraczającą 20 km/h:

1. Silnik – pracuje poprawnie w sprawdzonym przedziale prędkości obrotowych.
2. Skrzynia biegów – pracuje poprawnie w sprawdzonym przedziale przełożeń.
3. Układ hamulcowy wykazuje poprawny skuteczność pracy.
4. Układ kierowniczy – pracuje poprawnie.

Niski poziom płynu do spryskiwacza.

DOKUMENTY I KOMPLETACJA POJAZDU

1	Książka serwisowa	NIE	Zgodnie z wytycznymi następnego przeglądu za 11100km lub 02.2027r.
2	Kluczyki (ilość sztuk)	JEDEN	(zgodnie z wytycznymi liczbą przyuczonych kluczyków 1)
3	Dowód rejestracyjny	NIE	Okazano scan dowodu tymczasowego
4	Faktura (rachunek) zakupu	NIE	Okazano scan faktury zakupu
5	Zestaw narzędzi fabrycznych	TAK	
6	Zestaw naprawczy koła	NIE	Okazano jedynie kompresor do pompowania.
7	Podnośnik samochodowy	TAK	
8	Instrukcja obsługi	NIE	

9	Ga nica	TAK
10	Trójk t ostrzegawczy	TAK
11	Apteczka	TAK

Pojazd z rynku wtórnego windykacji

POZOSTAŁE INFORMACJE

1 Pochodzenie pojazdu

Pojazd z rynku krajowego

2 Badanie poprawno ci numerów identyfikacyjnych

Numer identyfikacyjny pojazdu odczytano z tabliczki znamionowej i potwierdzono jego zgodno z zapisem w dowodzie rejestracyjnym.

Dane dotycz ce pojazdu zostały przyj te w oparciu o przedstawione dokumenty i zgodnie z zakresem zlecenia nie były weryfikowane, nie badano tak e zgodno ci wskazania drogomierza z faktycznym całkowitym przebiegiem pojazdu ani poprawno ci naniesienia numerów identyfikacyjnych. Fabryka Wycen Sp. z o.o. nie bierze odpowiedzialno ci za wykorzystanie niniejszej oceny technicznej jako ródła informacji o poje dzie przy jego zakupie.

Ustalenie wszystkich uszkodze , wad i braków w kompletacji pojazdu nie jest mo liwe w warunkach parkingowych, konieczna weryfikacja w warunkach warsztatowych.

Dokument wystawiony elektronicznie, wa ny bez podpisu

DOKUMENTACJA FOTOGRAFICZNA

Fot. nr 1



Fot. nr 2



Fot. nr 3



Fot. nr 4



Fot. nr 5



Fot. nr 6



Fot. nr 7



Fot. nr 8



Fot. nr 9



Fot. nr 10



Fot. nr 11



Fot. nr 12



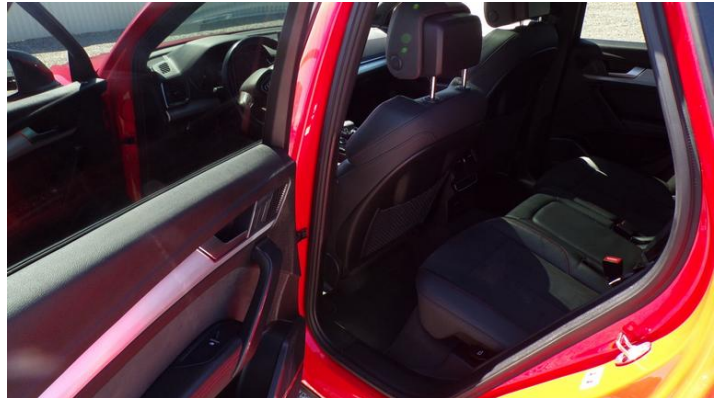
Fot. nr 13



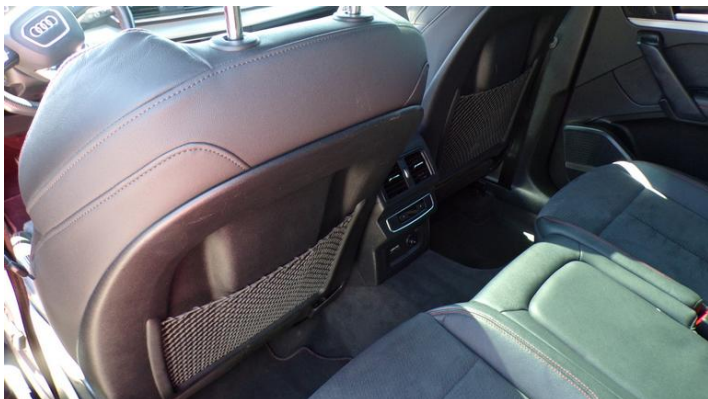
Fot. nr 14



Fot. nr 15



Fot. nr 16



Fot. nr 17



Fot. nr 18



Fot. nr 19



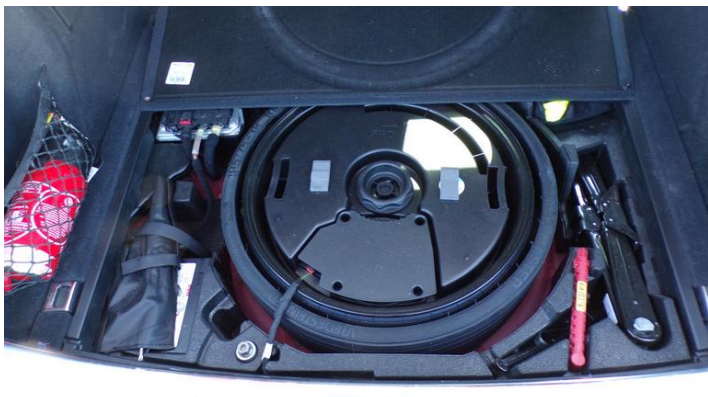
Fot. nr 20



Fot. nr 21



Fot. nr 22



Fot. nr 23



Fot. nr 24



Fot. nr 25



Fot. nr 26



Fot. nr 27



Fot. nr 28



Fot. nr 29



Fot. nr 30



Fot. nr 31



Fot. nr 32



Fot. nr 33



Fot. nr 34



Fot. nr 35



Fot. nr 36



Fot. nr 37



Fot. nr 38



Fot. nr 39



Fot. nr 40



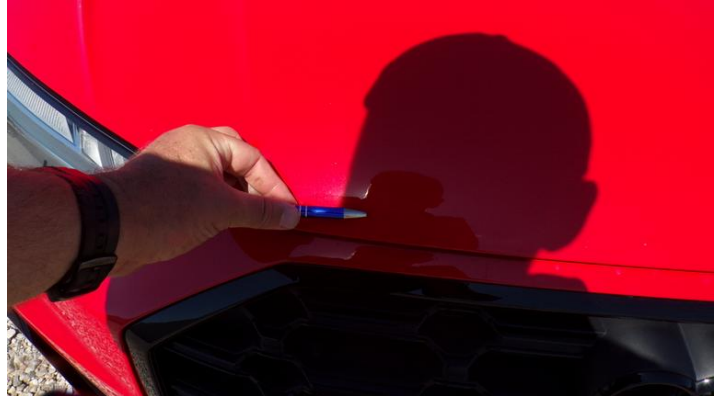
Fot. nr 41



Fot. nr 42



Fot. nr 43



Fot. nr 44



Fot. nr 45



Fot. nr 46



Fot. nr 47



Fot. nr 48



Fot. nr 49



Fot. nr 50



Fot. nr 51



Fot. nr 52



Fot. nr 53



Fot. nr 54



Fot. nr 55



Fot. nr 56



Fot. nr 57



Fot. nr 58



Fot. nr 59



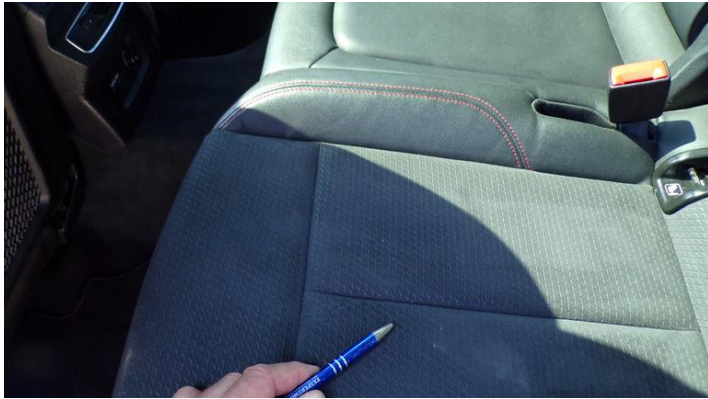
Fot. nr 60



Fot. nr 61



Fot. nr 62



Fot. nr 63



Fot. nr 64



Fot. nr 65



Fot. nr 66



Fot. nr 67



Fot. nr 68



Fot. nr 69



Fot. nr 70



Fot. nr 71



Fot. nr 72



Fot. nr 73



Fot. nr 74



Fot. nr 75



Fot. nr 76



Fot. nr 77



Fot. nr 78



Fot. nr 79



Fot. nr 80



Fot. nr 81



Fot. nr 82



Fot. nr 83



Fot. nr 84



Fot. nr 85



Fot. nr 86



Fot. nr 87



Fot. nr 88



Fot. nr 89



Fot. nr 90



Fot. nr 91



Fot. nr 92



Fot. nr 93



Fot. nr 94



Fot. nr 95



Fot. nr 96



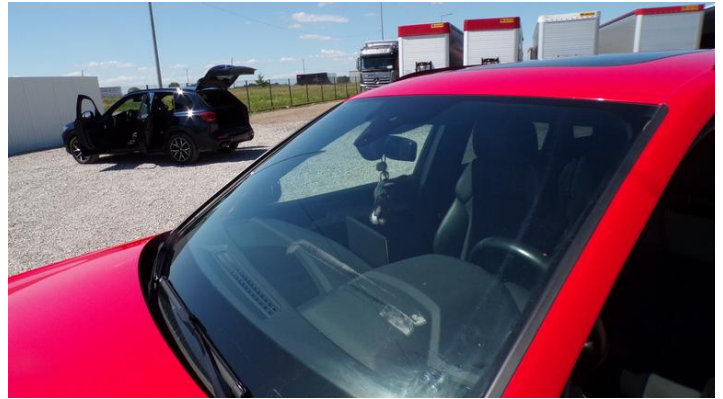
Fot. nr 97



Fot. nr 98



Fot. nr 99



Fot. nr 100



Fot. nr 101



Fot. nr 102



Fot. nr 103

Dokument wystawiony elektronicznie, w *ny bez podpisu*

Opinia numer: 02/07/2026IMP

z dnia: 2026/07/03

Klauzule i zastrzeżenia:

1. Nie weryfikowano odczytanego stanu drogomierza z zapisami w urzędzeniach elektronicznych pojazdu.
2. Niniejsza ekspertyza służy wyłącznie do oszacowania wartości rynkowej przedmiotu wyceny i nie może być wykorzystywana do żadnego innego celu, ni wymieniony powyżej. W szczególności wycena nie może stanowić podstawy do oceny cech i stanu wycenianego obiektu przy jego zakupie.
3. Niniejsza wycena nie jest ofertą handlową.
4. Rzeczoznawca nie bierze na siebie odpowiedzialności za wady ukryte (prawne i fizyczne) oraz ewentualne skutki wynikające z dalszego użytkowania przedmiotu wyceny, a także za skutki wykorzystania samej wyceny.
5. Niniejsze opracowanie nie może być wykorzystane do żadnego innego celu niż określony w treści opinii i nie może być publikowane w całości w jakimkolwiek dokumencie bez zgody wykonawcy i bez uzgodnienia z nim formy i treści takiej publikacji.
6. Bez zgody autora opinii zabrania się jej powielania.
7. Nie badano tytułu użytkowania ani tytułu własności badanego pojazdu lub elementów, w tym ewentualnego istnienia ograniczonych praw rzeczowych.
8. Powyższa wycena nie jest ekspertyzą stanu technicznego przedmiotu wyceny i za taką nie może być uznawana, w szczególności nie może być traktowana, jako gwarancja sprzedaży przedmiotu wyceny za oszacowaną wartość.
9. Wycenę przeprowadzono w oparciu o dostarczoną dokumentację oraz badanie organoleptyczne wycenianego obiektu. Nie prowadzono badań diagnostycznych oraz weryfikacji warsztatowej przedmiotu wyceny.
10. Niniejsza wycena została sporządzona na podstawie oględzin wycenianego przedmiotu w warunkach występujących w miejscu jego udostępnienia.