



EKSPERTYZA POJAZDU

STRONA TYTUŁOWA

WERSJA 3.02

DANE ZLECENIODAWCY

Firma VEHIS FINANSE SP. Z O.O.
AL. MURCKOWSKA 14C
40-265 KATOWICE

DANE WYKONAWCY

Firma PARTNER CRLS SP. Z O.O.
Rzeczoznawca MATEUSZ KELER
Nr zlecenia VHS00396/26
Data zlecenia 28 kwiecień 2026

IDENTYFIKACJA SKRÓCONA POJAZDU

Marka VOLKSWAGEN
Model TRANSPORTER
Numer rejestracyjny ST6244X
Rok produkcji 2021
Numer VIN WV1ZZZ7HZMH041815

LISTA DOKUMENTÓW POJAZDU I AKCESORIÓW

Do oględzin pojazdu przedstawiono:

Dowód rejestracyjny	SKAN	Tablice rejestracyjne	TAK
Klucz główny	TAK	Apteczka	NIE
Klucz zapasowy	NIE	Gaśnica	NIE
Instrukcja obsługi	TAK	Trójkąt ostrzegawczy	NIE
Książka serwisowa	NIE		

OPIS OGÓLNY POJAZDU* - UWAGA

* Opis ogólny sporządzono w oparciu o cechy widoczne. Partner CRLS nie bierze odpowiedzialności za wady ukryte, nie dające się ustalić bez badania specjalistycznego.

ELEMENTY SKŁADOWE EKSPERTYZY

Poniższe elementy stanowią integralną część Ekspertyzy

Ekspertyza - Raport z systemu eksperckiego	TAK	Ekspertyza - Stan techniczny	TAK
Ekspertyza - Lakier/Ogumienie	TAK	Ekspertyza - Dokumentacja zdjęciowa	TAK



PARTNER
CRLS

EKSPERTYZA POJAZDU

RAPORT (SYSTEM EKSPERCKI)

Nr zlecenia

VHS00396/26

Nr rejestracyjny

ST6244X

Raport wykonano w systemie eksperckim:

EUROTAX (AUTOVISTA)

Raport z systemu eksperckiego stanowi integralną część niniejszej Ekspertyzy i nie może być prezentowany samodzielnie.



OCENA STANU POJAZDU

DANE ZLECENIA

Numer wyceny	20754
Numer sprawy	VHS00396/26
Zleceniodawca	
Data i miejsce oględzin	
Data wyceny	05.05.2026
Wycena na dzień	05.05.2026
Numer licencji / użytkownik	38107 / Partner CRLS

DANE POJAZDU

Numer rejestracyjny / numer VIN	ST6244X / WV1ZZZ7HZMH041815
Data pierwszej rejestracji / wiek w miesiącach	15.06.2021 / 59
Rok produkcji	2021
Przebieg rzeczywisty (km) / sposób ustalenia	104 217 / Odczytany
Data następnego badania technicznego	19.08.2026
Lakier	----

Marka	VOLKSWAGEN
Model	Transporter T6.1 2.0 TDI Euro 6 1968ccm - 110KM 2,8t 19-24
Typ	Transporter T6.1 TDI L2H1
Rodzaj nadwozia / liczba drzwi / liczba miejsc	Furgon / 4 / 2
Pojemność silnika (ccm)	1968
Moc kW / KM	81 / 110
Paliwo / katalizator	Diesel / SCR+EGR+DPF+DOC
Układ / liczba cylindrów	R / 4
Skrzynia / liczba biegów	M / 5
Dopuszczalna masa całkowita	2 800
Masa własna / ładowność	1 876 / 924
Rozstaw osi 1 / 2	3 400 /

WYPOSAŻENIE STANDARDOWE POJAZDU

- ABS (system zapobiegający blokowaniu kół podczas hamowania)
- Asystent bocznego wiatru
- El. podnoszenie szyb, przód
- Felgi stalowe 16 z ogumieniem
- Hill Start Assist - asystent ruszania pod górę
- Instalacja telefoniczna Bluetooth
- Klimatyzacja półautomatyczna Climatic
- Kluczyki składane dwa
- Koło zapasowe pełnowymiarowe
- Lusterka zewnętrzne elektrycznie regulowane i ogrzewane
- Podłoga w kabinie kierowcy wyłożona wykładziną gumową
- Podświetlenie LED rejestracji na tylnej klapie
- Radio Composition Audio
- Schowek pasażera podświetlany, klimatyzowany
- Airbag kierowcy i pasażera
- Drzwi boczne przesuwne po prawej stronie
- ESP (elektryczny system stabilizacji toru jazdy z EDS, ASR, MSR)
- Gniazdo 12V
- Immobiliser
- Kłapa tylna w pełni blaszana
- Klimatyzacja półautomatyczna Climatic
- Kolumna kierownicy regulowana w dwóch płaszczyznach
- Lakier podstawowy, uni
- Otwieranie tylnej klapy za pomocą pilota
- Podsufitka komfortowa
- Przygotowanie do montażu radia: antena w lusterkach zewnętrznych, 2 głośniki
- Regulacja zasięgu reflektorów
- Siedzenie pasażera pojedyncze

- Sygnalizacja awaryjnego hamowania
- System rekuperacji odzyskujący energię podczas hamowania
- Szyby termoizolacyjne
- Światła do jazdy dziennej
- Uchwyty do mocowania ładunku
- Zagłówki z regulacją wysokości
- System automatycznego hamowania po kolizji
- System Start-Stop wyłączający silnik na postoju
- Ścianka działowa bez okna
- Tapicerka materiałowa
- Wspomaganie układu kierowniczego zależne od prędkości (servotronic)
- Zamek centralny sterowany pilotem

WYPOSAŻENIE DODATKOWE

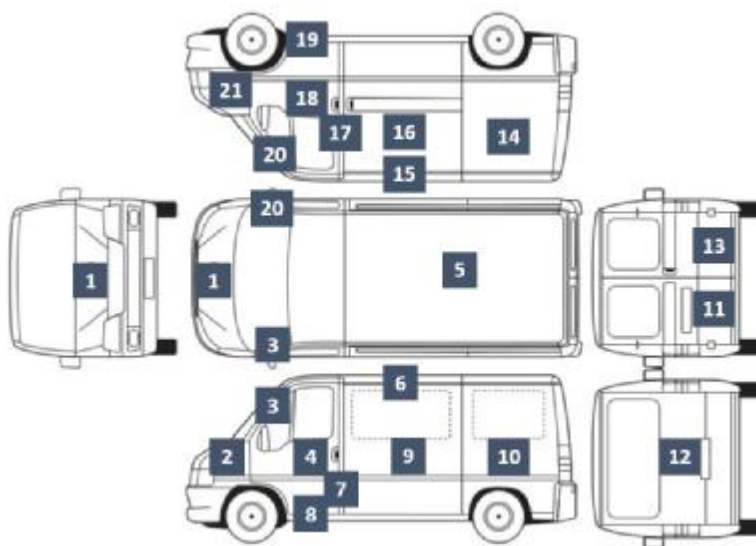
- Czujniki parkowania w tylnym zderzaku
- Podłoga w przestrzeni ładunkowej wyłożona matą gumową



EKSPERTYZA POJAZDU

POMIAR GRUBOŚCI LAKIERU I OGUMIENIA

LAKIER



rysunek pojazdu poglądowy

Wykonano pomiar ręczny grubości powłoki lakierowej [µm]

NUMER I NAZWA ELEMENTU	PRZEDZIAŁ GRUBOŚCI POWŁOKI
1. POKRYWA PRZEDNIA	do 150
2. BŁOTNIK PRZEDNI LEWY	do 150
3. SŁUPEK PRZEDNI LEWY	do 150
4. DRZWI PRZEDNIE LEWE	do 150
5. DACH	do 150
6. RAMA DACHU LEWA	do 150
7. SŁUPEK ŚRODKOWY LEWY	do 150
8. PRÓG LEWY	do 150
9. POSZYCIE/DRZWI ŚRODKOWE LEWE	150 - 200
10. POSZYCIE/DRZWI TYLNE LEWE	200 - 300
11. DRZWI TYLNE LEWE	200 - 300
12. POKRYWA TYLNA	-----
13. DRZWI TYLNE PRAWO	pow. 500
14. POSZYCIE/DRZWI TYLNE PRAWO	pow. 500
15. RAMA DACHU PRAWA	150 - 200
16. POKRYWA/DRZWI ŚRODKOWE PRAWO	do 150
17. SŁUPEK ŚRODKOWY PRAWY	do 150
18. DRZWI PRZEDNIE PRAWO	pow. 500
19. PRÓG PRAWY	do 150
20. SŁUPEK PRZEDNI PRAWY	300 - 500
21. BŁOTNIK PRZEDNI PRAWY	150 - 200

OGUMIENIE

Wykonano pomiar ręczny grubości bieżnika [mm]

PRODUCENT TYP		ROZMIAR	BIEŻNIK
Mirage MR-700 AS	PP	215/65 R16C	8,2
Mirage MR-700 AS	PL	215/65 R16C	8,2
Continental VanContact 4Season 2	TP	215/65 R16C	3,8
Continental VanContact 4Season 2	TL	215/65 R16C	4,5
KOŁO PEŁNOWYMIAROWE	KOŁO ZAPASOWE		
0		0	0,0



EKSPERTYZA POJAZDU

OPIS STANU TECHNICZNEGO

NADWOZIE

NAZWA ELEMENTU	RODZAJ USZKODZENIA
POKRYWA PRZEDNIA	ODPRYSKI LAKIERU
POKRYWA PRZEDNIA	ZARYSOWANIE
ZDERZAK PRZEDNI	ODPRYSKI LAKIERU
LUSTERKO LEWE	ZARYSOWANIE
SŁUPEK PRZEDNI LEWY	ODPRYSKI LAKIERU
DRZWI PRZEDNIE LEWE	RDZA/KOROZJA
DRZWI PRZEDNIE LEWE	WGNIECENIE
ZDERZAK TYLNY	ODPRYSKI LAKIERU
LAMPA TYLNA LEWA	ZARYSOWANIE
DRZWI TYLNE PRAWY	RDZA/KOROZJA
PRÓG PRAWY	ZARYSOWANIE
----	----
----	----
----	----
----	----
----	----
----	----
----	----
----	----
----	----
----	----

WNĘTRZE

NAZWA ELEMENTU	RODZAJ USZKODZENIA
TAPICERKA DRZWI PRZEDNICH LEWYCH	ZARYSOWANIE
KOMORA ŁADUNKOWA	NADMIERNE ZUŻYCIE
KOMORA ŁADUNKOWA	ZABRUDZENIE
FOTEL PRZEDNI PRAWY	ZABRUDZENIE
FOTEL PRZEDNI LEWY	ZABRUDZENIE
DESKA ROZDZIELCZA	ZARYSOWANIE
KIEROWNICA	NADMIERNE ZUŻYCIE
----	----
----	----
DYSZA NAWIEWU DESKI ROZDZIEL. PRAWA	----

UWAGI DODATKOWE DOTYCZĄCE STANU UTRZYMANIA POJAZDU

OGÓLNY STAN WIZUALNY NADWOZIA POJAZDU

STAN TYPOWY DLA WIEKU POJAZDU

OGÓLNY STAN WIZUALNY WNĘTRZA POJAZDU

STAN TYPOWY DLA WIEKU POJAZDU

Pozostałe uwagi do opisu nadwozia i wnętrza (nie ujęte powyżej)

SZYBA CZOŁOWA - drobne odpryski ; ELEMENTY Z TWORZYWA - nieprofesjonalnie odtworzona powłoka lakiernicza; KLAMKA DRZWI PL - zarysowania; LISTWA SZYBY DRZWI PP - ślady nieprawidłowego zabezpieczenia lakierowania elementów;



PARTNER
CRLS

EKSPERTYZA POJAZDU

INFORMACJE DODATKOWE

INFORMACJE DODATKOWE

ZGODNOŚĆ FORMALNA POJAZDU:

POCHODZENIE POJAZDU

BADANIE NUMERU VIN

BADANIE PRAWDZIWOŚCI DANYCH POJAZDU

STAN DROGOMIERZA

POCHODZENIE ZAGRANICZNE

BADANO - STWIERDZONO ZGODNOŚĆ Z DOKUMENTACJĄ

PRZYJĘTO WG OKAZANYCH DOKUMENTÓW/ŹRÓDEŁ.

WERYFIKOWANO

ZABEZPIECZENIE PRZECIWKRADZIEŻOWE:

IMMOBILISER

INNE

STWIERDZONO - DZIAŁA

NIE STWIERDZONO

JAZDA PRÓBNA

URUCHOMIENIE POJAZDU

PRÓBA RUCHOWA

PODJĘTO PRÓBĘ - URUCHOMIONO

PODJĘTO PRÓBĘ - BRAK UWAG - JAZDA TESTOWA (PARKING)

KOMENTARZ DODATKOWY

PRACA PODZESPOŁÓW

BRAK UWAG

KOMUNIKATY I KONTROLKI

Wymagany przegląd i kontrola świateł.

ZAPISY W REJESTRACH ZEWNĘTRZNYCH

Uszkodzony: odnotowano

POZOSTAŁE

BRAK UWAG

KLAUZULE

Opisany w Ekspertyzie stan pojazdu jest wiążący na dzień oględzin.

Rzeczoznawca dokonał odczytu numerów identyfikacyjnych pojazdu oraz wskazań stanu drogomierza bez badania ich poprawności oraz autentyczności.

Ekspertyzę sporządzono w oparciu o dostarczoną dokumentację, badanie organoleptyczne pojazdu w warunkach jego udostępnienia oraz przy wykorzystaniu systemów eksperckich.

Rzeczoznawca nie przeprowadził badań diagnostycznych. Nie ma też wpływu na matematyczne algorytmy, a także bazę wyposażenia standardowego, stosowane w systemach eksperckich.

Rzeczoznawca nie bierze na siebie odpowiedzialności za wady ukryte (prawne i fizyczne) oraz ewentualne skutki wynikające z dalszego użytkowania pojazdu.

Jeżeli do oględzin przedstawiono oryginał dowodu rejestracyjnego, zdjęcia przedstawiają stan faktyczny na dzień oględzin. W przeciwnym razie zdjęcia przedstawiają skan dowodu rejestracyjnego.

Ekspertyza służy wyłącznie do celu w niej wskazanego i nie może być wykorzystywana do żadnego innego celu. Ekspertyza nie może być publikowana bez zgody Wykonawcy.



PARTNER
CRLS

EKSPERTYZA POJAZDU

DOKUMENTACJA ZDJĘCIOWA

ZDJĘCIA

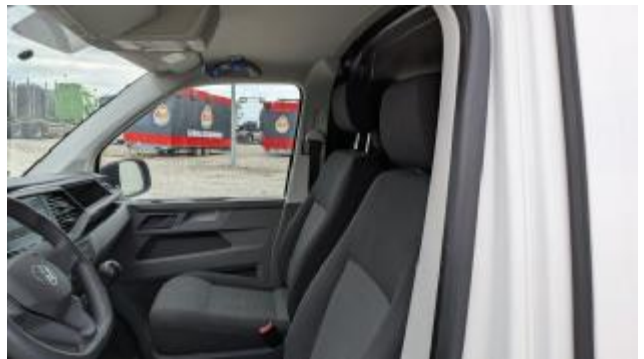
Ilość zdjęć (bez zdjęć dowodu rejestracyjnego)	156	_____
Zdjęcia poglądowe	TAK	_____
Zdjęcia uszkodzeń	TAK	_____
Zdjęcia dokumentów pojazdu	TAK	_____
Zdjęcia dowodu rejestracyjnego	NIE	_____

ZDJĘCIA POGLĄDOWE











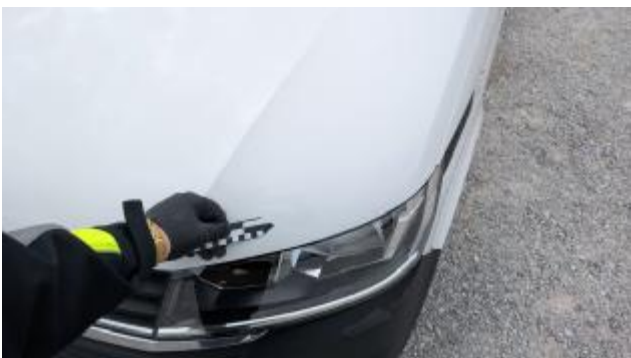




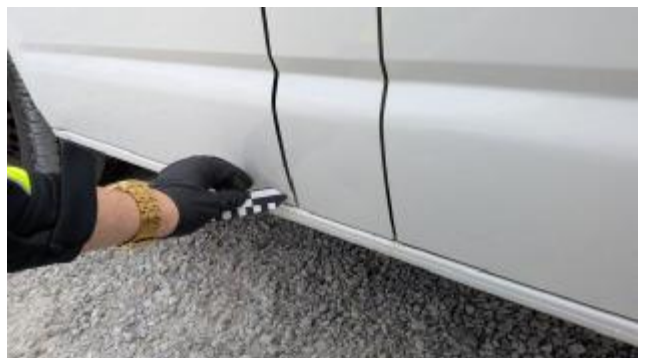
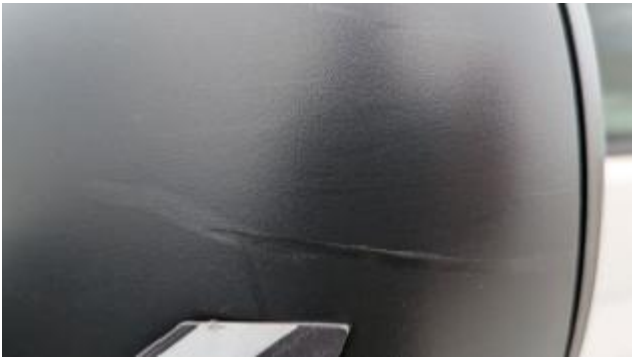
ZDJĘCIA USZKODZEŃ

























DOKUMENTY POJAZDU



