

Nr zlecenia DEKRA: NBL(W)/WRO/37928/26/04/30
Nr zlecenia/szkody: L/534/2022-CESJA
Data zlecenia: 30-04-2026

DEKRA Polska - Centrala
02-673 Warszawa, ul. Konstruktorska 12A

Zleceniodawca:
VELOLEASING SPÓŁKA AKCYJNA
Rondo Ignacego Daszyńskiego 2C
00-843 Warszawa

Rzecznawca:
Andrzej Sosnowski
DEKRA Polska - Centrala

UWAGA:

Ze względu na przeznaczenie dokumentu usunięto w nim wszelkie informacje dotyczące wartości pojazdu, cen wyposażenia, korekt, etc.

Dane pojazdu

Grupa obiektów (Eurotax)	samochody terenowe
Kod EC (Eurotax)	151583
Producent	HONDA
Model	HR-V 21-24
Typ/wersja	HR-V 1.5 i-MMD Elegance CVT
Rodzaj nadwozia	KOM
Liczba drzwi/liczba miejsc	5/5
Masa własna [kg]	1377
Dopuszczalna masa całkowita [kg]	1870
Rozstaw osi 1/2	2610
Rodzaj silnika	z zapłonem iskrowym
Pojemność silnika [ccm]	1498
Moc silnika [KM/kW]	107/79
Skrzynia biegów	automatyczna
Nr rejestracyjny	KR1XT26
VIN	JHMRV5820NS206018
Data 1. rejestracji	11-03-2022
Data nast. bad. techn.	11-03-2027
Rok produkcji	2021 (rok produkcji został zweryfikowany z zewnętrzną bazą danych)
Stan licznika [km]	34 835 (odczytany)
Kolor nadwozia/rodzaj powłoki	biały/UNI
Data oględzin	2026-05-15

Ogumienie

Oś	Koło	Producent, typ	Rozmiar	Profil zmierzony
przednia	prawe	Nokian, WR SNOWPROOF	225/60 18 99H	6,0 mm
	lewe	Nokian, WR SNOWPROOF	225/60 18 99H	6,0 mm
tylna	prawe	Nokian, WR SNOWPROOF	225/60 18 99H	6,0 mm
	lewe	Nokian, WR SNOWPROOF	225/60 18 99H	6,0 mm

Wyposażenie standardowe wg Eurotax

1. 4 Głośniki
2. ?wiat?a do jazdy dziennej LED
3. ABS
4. AHA - Układ wspomagania prowadzenia
5. Antena dachowa w kształcie płetwy rekina
6. Automatyczne światła z czujnikiem zmroku
7. Bezprzewodowy Apple Car Play
8. Czujnik deszczu aktywujący wycieraczki przednie
9. Czujniki parkowania - przód i tył
10. Dach w kolorze nadwozia
11. Dostęp do usług łączności w ramach aplikacji My Honda +
12. EBD - elektroniczny rozdzia? si? hamowania
13. Emblemat e:HEV
14. Felgi aluminiowe 18", z ogumieniem 225/50
15. Fotel kierowcy z manualną regulacją wysokości
16. Fotel pasażera z kieszenią w oparciu
17. Fotele przednie ogrzewane
18. Funkcja Coming Home-Leaving Home
19. Funkcja hamowania przy niskiej prędkości
20. Gniazda USB x2, przód
21. Gniazdo zasilania (panel przedni)
22. HDC - system wspomagania zjazdu ze wzniesienia
23. HSA - system wspomagania ruszania na wzniesieniu
24. Hamulec postojowy elektryczny
25. Immobilizer
26. Kamera cofania
27. Kanapa tylna składana jednym ruchem, dzielona 60:40
28. Kierownica ze sterowaniem radia
29. Kierunkowskazy przednie sekwencyjne LED
30. Klamki wewnętrzne, srebrne
31. Klamki zewnętrzne w kolorze nadwozia
32. Klimatyzacja automatyczna
33. Kolumna kierownicy z regulacją w dwóch płaszczyznach
34. LSF - Podążanie przy niskiej prędkości
35. Lakier Uni
36. Listwa ozdobna słupka B o niskim połysku
37. Listwy wokół świateł przeciwmgielnych czarne połyskujące, niemalowane
38. Lusterka boczne składane elektrycznie
39. Lusterka boczne ustawiane elektrycznie i ogrzewane
40. Lusterko w osłonie przeciwsłonecznej kierowcy i pasażera, podświetlane
41. Manetki przy kierownicy do regulacji rekuperacyjnego odzyskiwania energii z hamowania
49. Oświetlenie wnętrza w podsufitce
50. Pasy bezpieczeństwa z napiaczami - przód i tył
51. Pod?okietnik tylny
52. Poduszki powietrzne, czołowe i boczne dla kierowcy i pasażera, kurtyny powietrzne
53. Podłokietnik przedni
54. Podświetlenie kokpitu
55. Podświetlenie wskaźników
56. Pó?ka бага?nika
57. Reflektory przednie LED
58. Schowek pod podłogą багаżnika
59. Spoiler pokrywy багаżnika
60. System Magic Seats
61. System alarmowy
62. System alarmowy E-Call
63. System automatycznych świateł drogowych HSS
64. System dostępu bezkluczykowego
65. System inteligentnego rozprowadzania powietrza
66. System kontroli ciśnienia w ogumieniu
67. System monitorowania uwagi kierowcy
68. System multimedialny Honda Connect+ z nawigacją, ekran dotykowy 9", DAB,AM,FM, AppleCP, AndroidAuto
69. System obsługi telefonu Bluetooth
70. System ograniczający skutki kolizji
71. System ostrzegania o awaryjnym hamowaniu
72. System ostrzegania o zjeżdżaniu z pasa ruchu LDW
73. System ostrzegania przed kolizją
74. System rozpoznawania znaków drogowych TSR
75. System utrzymania pasa ruchu
76. System wspomagania hamowania w sytuacjach awaryjnych (BA)
77. Szyby elektryczne z funkcją automatycznego opuszczania-zamykania, przód i tył
78. Szyby przednie i tylne elektrycznie regulowane
79. Tapicerka materiałowa
80. Tempomat inteligentny, adaptacyjny
81. Tryb jazdy układu hybrydowego e:HEV
82. Uchwyty mocujące w багаżniku
83. Układ automatycznego utrzymania hamulca
84. Uruchamianie silnika przyciskiem
85. VSA - układ kontroli stabilności jazdy
86. Wspomaganie układu kierowniczego, elektryczne
87. Wybór charakterystyki trybu jazdy (Econ, Sport, Normal)
88. Wyłącznik poduszki powietrznej pasażera
89. Wyświetlacz wielofunkcyjny i-MID, 7-calowy

- | | |
|--|---|
| 42. Mocowania do fotelika dziecięcego ISOFIX | 90. Zagłówki przednie ograniczające obrażenia kręgosłupa szyjnego |
| 43. Nawiew klimatyzacji na tylne siedzenia | 91. Zdalne domykanie szyb |
| 44. Obudowy lusterek w kolorze nadwozia | 92. Zdalne składanie lusterek zewnętrznych |
| 45. Odmrażacz wycieraczek szyby przedniej | 93. Zderzaki i listwy boczne czarne, niemalowane |
| 46. Ogranicznik prędkości, inteligentny | 94. Zestaw naprawczy do opon |
| 47. Oświetlenie bagażnika | 95. Światła tylne LED |
| 48. Oświetlenie do czytania | |

Wartość bazowa pojazdu

Wartość bazowa pojazdu wg Eurotax (brutto/zakup)¹ -

Korekty

Pierwsza rejestracja

Ogumienie

Inne

Aktualna sytuacja rynkowa -
Uszkodzenia stan, -

Powyższą wartość określono w oparciu o notowania cen samochodów używanych na rynku polskim Eurotax (baza danych nr 05-2026 PL) z uwzględnieniem parametrów technicznych i rynkowych mających wpływ na wartość pojazdu.

Dla pojazdów zarejestrowanych w Polsce powyższa wartość została określona na dzień sporządzenia wyceny.

Jeżeli pojazd nie jest zarejestrowany w kraju - podana wartość jest wartością hipotetyczną przy założeniu uiszczenia wszelkich opłat i podatków należnych przy wprowadzeniu pojazdu na polski obszar celny.

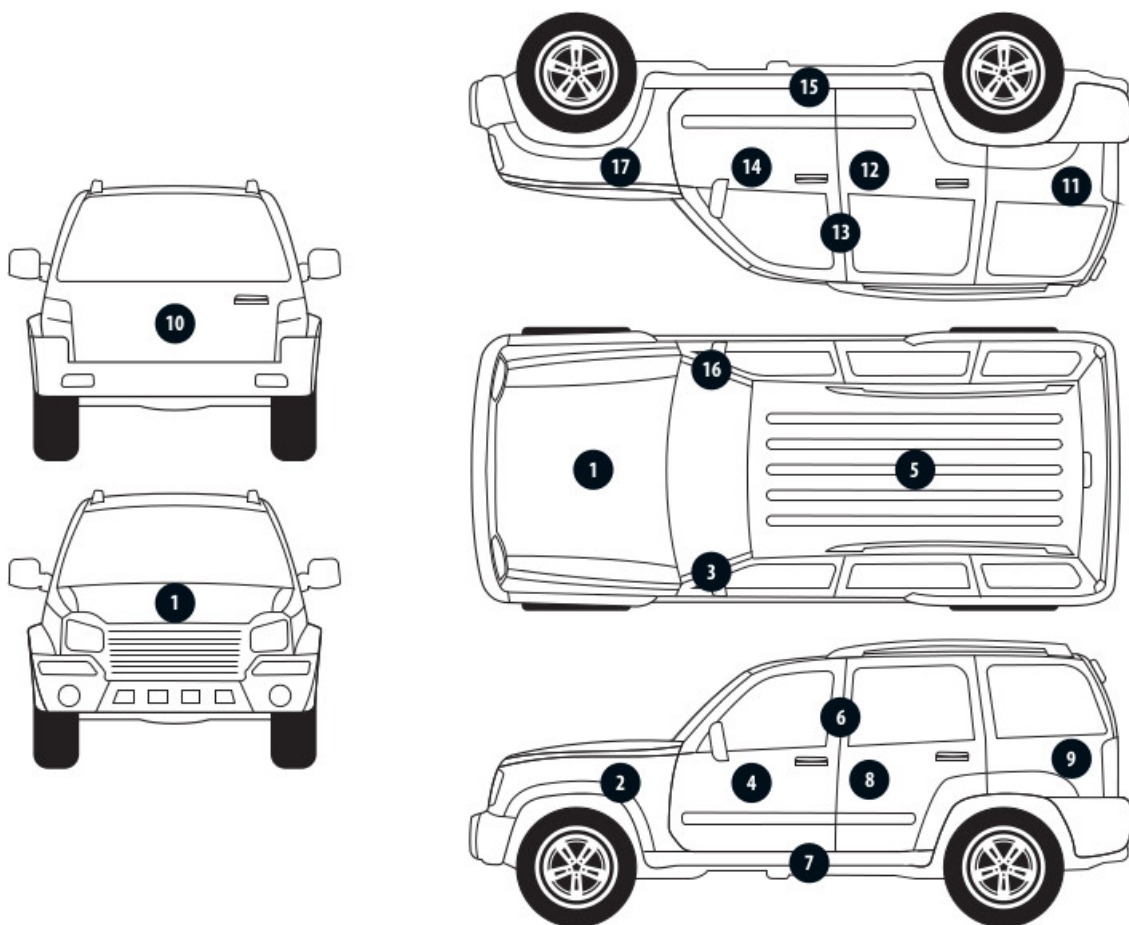
Wydruk podstawowy bez informacji o wartości pojazdu - ze względu na przeznaczenie dokumentu usunięto w nim wszelkie informacje dotyczące wartości pojazdu, cen wyposażenia, korekt, etc.

Data: 18-05-2026

Rzecznik DEKRA:
Andrzej Sosnowski

Dokument wystawiony elektronicznie ważny bez podpisu.

Pomiar grubości powłoki lakierowej poj.



Nr punktu kontroli	Kontrolowany element	Zmierzony przedział grubości powłoki lakierowej [µm]
1	Pokrywa przednia	do 150
2	Błotnik przedni lewy	do 150
3	Słupek przedni lewy	do 150
4	Drzwi przednie lewe	do 150
5	Dach	do 150
6	Słupek środkowy lewy	do 150
7	Próg lewy	do 150
8	Drzwi tylne lewe	do 150
9	Ściana boczna lewa	do 150
10	Pokrywa/klapa tylna	do 150
11	Ściana boczna prawa	do 150
12	Drzwi tylne prawe	do 150
13	Słupek środkowy prawy	do 150
14	Drzwi przednie prawe	do 150
15	Próg prawy	do 150
16	Słupek przedni prawy	do 150
17	Błotnik przedni prawy	do 150

Opis stanu technicznego

NADWOZIE/Elementy karoserii

Stan techniczny nadwozia (szkielet).

Stwierdzono następujące odstępstwa od stanu normatywnego:

- drzwi prawy przód - wgniecenie,
- pokrywa bagażnika - odpryski,
- drzwi lewy tył - wgniecenia, ślady korozji,

Przeprowadzona naprawa blacharsko-lakiernicza

Nie stwierdzono

NADWOZIE/Osprzęt

Stan techniczny nadwozia (osprzęt).

Nie wnosi się uwag.

NADWOZIE/Wnętrze

Stan techniczny nadwozia (wnętrze).

Stwierdzono następujące odstępstwa od stanu normatywnego:

- wnętrze - zabrudzenia,
- roleta półki bagażnika - brak,

PODWOZIE/Silnik/układ przeniesienia napędu

Stan techniczny silnika z układem przeniesienia napędu.

Nie wnosi się uwag.

PODWOZIE/Zawieszenie/koła

Stan techniczny podwozia (zawieszenie).

Nie wnosi się uwag.

PODWOZIE/Układ kierowniczy

Stan techniczny układu kierowniczego

Nie wnosi się uwag.

PODWOZIE/Układ hamulcowy

Stan układu hamulcowego.

Nie wnosi się uwag.

PODWOZIE/Układ wydechowy/katalizator

Stan techniczny układu wydechowego.

Nie wnosi się uwag.

Uwagi ogólne - dot. wyceny**Dokumenty pojazdu**

Podczas oględzin przedstawiono dowód rej. poj. oraz wykonano jego fot. cyfrowe, które załączono do ekspertyzy.

Podczas oględzin nie przedstawiono do wglądu książki serwisowej pojazdu.

Informacja dotycząca pochodzenia pojazdu

Brak wiarygodnych danych.

Dodatkowe uwagi dotyczące sam. osobowego:

Nie dotyczy.

Jazda próbna

Przeprowadzono próbę ruchową pojazdu.

Jazda próbna w pełnym zakresie niemożliwa. Poniżej podano komentarz:

ograniczenia placowe

Badanie poprawności i/lub budowy numerów identyfikacyjnych/seryjnych obiektu:

Nie badano.

Weryfikacja prawdziwości danych obiektu, w tym roku produkcji i innych.

Nie przeprowadzono - przyjęto wg okazanych dokumentów i wskazanych źródeł.

Zabezpieczenia przeciwkradzieżowe

fabryczne

- Nie weryfikowano odczytanego stanu drogomierza z zapisami w urządzeniach elektronicznych pojazdu.
- Niniejsza ekspertyza służy wyłącznie do oszacowania wartości rynkowej przedmiotu wyceny i nie może być wykorzystywana do żadnego innego celu, niż wymieniony powyżej. Wycena nie może stanowić podstawy do oceny cech i stanu wycenianego obiektu przy jego zakupie.
- Rzeczoznawca nie bierze na siebie odpowiedzialności za wady ukryte (prawne i fizyczne) oraz ewentualne skutki wynikające z dalszego użytkowania przedmiotu wyceny, a także za skutki wykorzystania samej wyceny.
- Powyższa wycena nie jest szczegółową ekspertyzą stanu technicznego przedmiotu wyceny i za taką nie może być uznawana, w szczególności nie może być traktowana jako gwarancja sprzedaży przedmiotu wyceny za oszacowaną wartość.
- Niniejsza wycena nie może być publikowana w całości w jakimkolwiek dokumencie bez zgody wykonawców i bez uzgodnienia z nimi formy i treści takiej publikacji.
- Wycenę przeprowadzono w oparciu o dostarczoną dokumentację oraz badanie organoleptyczne wycenianego obiektu. Nie prowadzono badań diagnostycznych oraz weryfikacji warsztatowej przedmiotu wyceny.
- Niniejsza wycena została sporządzona na podstawie oględzin wycenianego przedmiotu w warunkach występujących w miejscu jego udostępnienia.

Uwagi do zlecenia - dot. wyceny

Ilość kluczyków/kart do uruchomienia pojazdu przedstawionych Rzeczoznawcy podczas oględzin:
2

Uwagi Rzeczoznawcy - dot. wyceny

Rysy na samochodzie.

Zastrzeżenia ograniczające - dot. wyceny

Nie weryfikowano szczegółowo stanu układu napędowego, zawieszenia, kierowniczego, hamulcowego oraz wydechowego. Ocena została wykonana bez użycia podnośnika i specjalistycznego sprzętu diagnostycznego, nie dokonywano demontażu osłon i innych elementów. Ocena określa ogólny stan pojazdu na dzień oględzin w miejscu jego udostępnienia, nie może być zatem traktowana jako kompleksowa ocena stanu technicznego. Specyfikacja wg. programu operacyjnego w zakresie wyposażenia standardowego i dodatkowego nie gwarantuje zgodności ze stanem faktycznym w zakresie możliwym do ustalenia przez rzeczoznawcę podczas oględzin pojazdu.

Pomiar grubości powłoki lakierowej wykonano w miejscach możliwych do ich wykonania pomiary nie gwarantują oryginalności poszczególnych elementów poddanych ocenie.

- Nie weryfikowano przebiegu pojazdu. Przyjęto na podstawie wskazań drogomierza.
- Niniejsza ekspertyza służy wyłącznie do oszacowania wartości rynkowej przedmiotu wyceny i nie może być wykorzystywana do żadnego innego celu, niż wymieniony powyżej. Wycena nie może stanowić podstawy do oceny cech i stanu wycenianego obiektu przy jego zakupie.
- Rzeczoznawca nie bierze na siebie odpowiedzialności za wady ukryte (prawne i fizyczne) oraz ewentualne skutki wynikające z dalszego użytkowania przedmiotu wyceny, a także za skutki wykorzystania samej wyceny.
- Powyższa wycena nie jest szczegółową ekspertyzą stanu technicznego przedmiotu wyceny i za taką nie może być uznawana.
- Niniejsza wycena nie może być publikowana w całości w jakimkolwiek dokumencie bez zgody wykonawców i bez uzgodnienia z nimi formy i treści takiej publikacji. Zakaz publikacji nie dotyczy posługiwania się wyceną w umowach cywilno-prawnych zawieranych przez zleceniodawcę i dotyczących przedmiotu wyceny.
- Wycenę przeprowadzono w oparciu o dostarczoną dokumentację oraz badanie organoleptyczne wycenianego obiektu. Nie prowadzono badań diagnostycznych oraz weryfikacji warsztatowej przedmiotu wyceny.
- Niniejsza wycena została sporządzona na podstawie oględzin wycenianego przedmiotu w warunkach występujących w miejscu jego udostępnienia.
- Nie badano poprawności i/lub budowy numerów identyfikacyjnych/seryjnych obiektu oraz nie weryfikowano prawdziwości wszystkich danych obiektu.

DOKUMENTACJA FOTOGRAFICZNA



Fot. 1.



Fot. 2.

DOKUMENTACJA FOTOGRAFICZNA



Fot. 3.



Fot. 4.

DOKUMENTACJA FOTOGRAFICZNA



Fot. 5.



Fot. 6.

DOKUMENTACJA FOTOGRAFICZNA



Fot. 7.



Fot. 8.

DOKUMENTACJA FOTOGRAFICZNA



Fot. 9.



Fot. 10.

DOKUMENTACJA FOTOGRAFICZNA



Fot. 11.



Fot. 12.

DOKUMENTACJA FOTOGRAFICZNA



Fot. 13.



Fot. 14.

DOKUMENTACJA FOTOGRAFICZNA



Fot. 15.



Fot. 16.

DOKUMENTACJA FOTOGRAFICZNA



Fot. 17.



Fot. 18.

DOKUMENTACJA FOTOGRAFICZNA



Fot. 19.



Fot. 20.

DOKUMENTACJA FOTOGRAFICZNA



Fot. 21.



Fot. 22.

DOKUMENTACJA FOTOGRAFICZNA



Fot. 23.



Fot. 24.

DOKUMENTACJA FOTOGRAFICZNA



Fot. 25.



Fot. 26.

DOKUMENTACJA FOTOGRAFICZNA



Fot. 27.



Fot. 28.

DOKUMENTACJA FOTOGRAFICZNA



Fot. 29.



Fot. 30.

DOKUMENTACJA FOTOGRAFICZNA

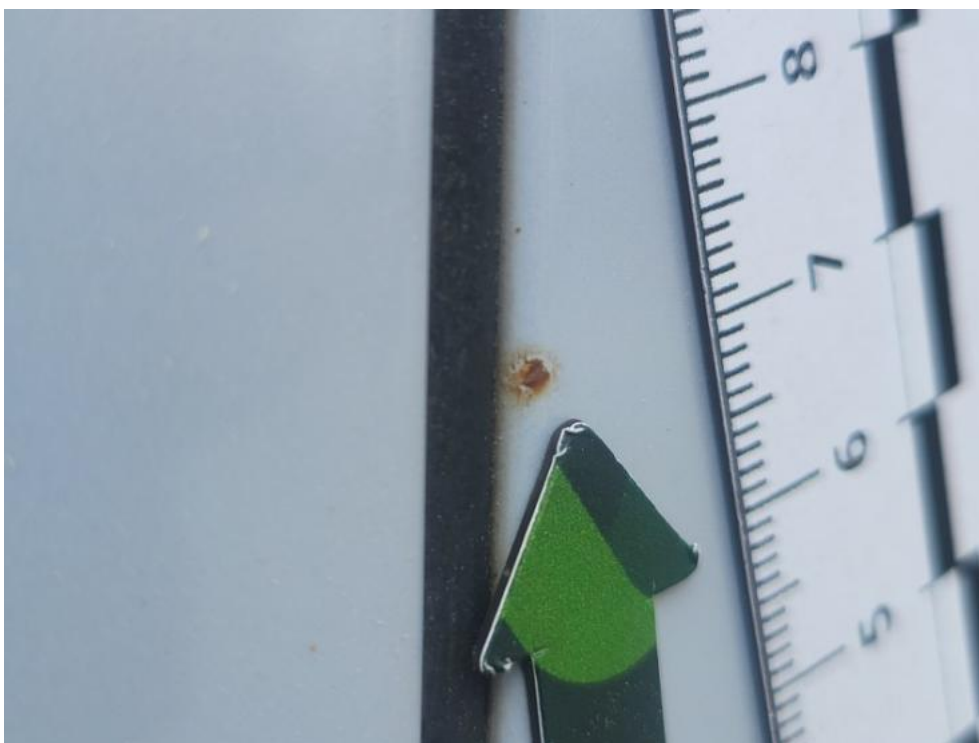


Fot. 31.

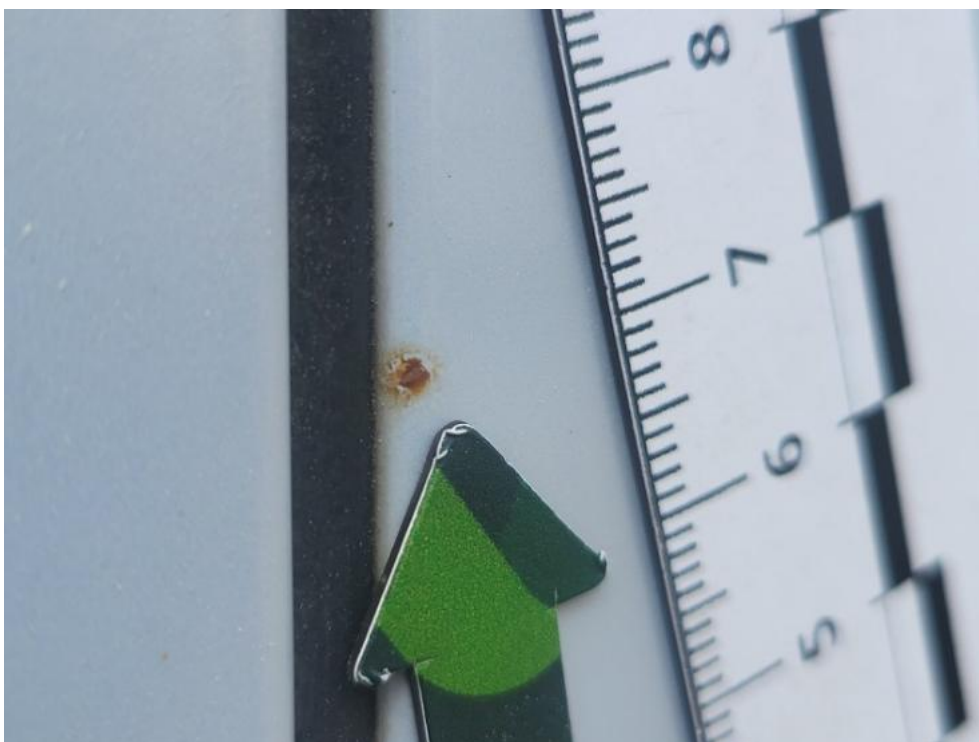


Fot. 32.

DOKUMENTACJA FOTOGRAFICZNA



Fot. 33.



Fot. 34.

DOKUMENTACJA FOTOGRAFICZNA



Fot. 35.



Fot. 36.

DOKUMENTACJA FOTOGRAFICZNA

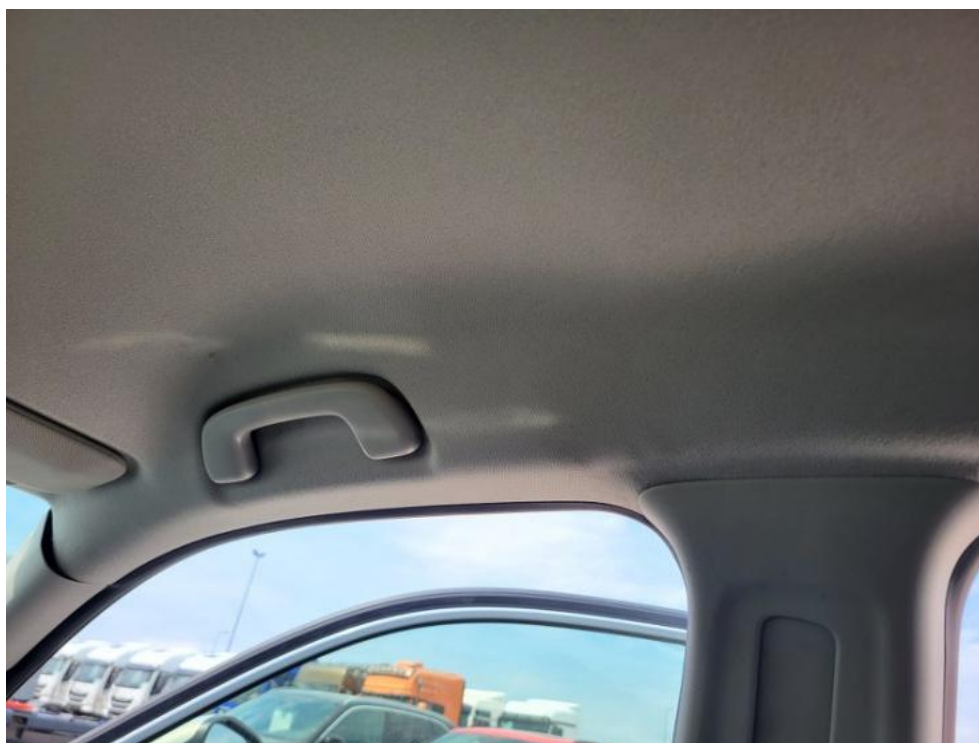


Fot. 37.



Fot. 38.

DOKUMENTACJA FOTOGRAFICZNA



Fot. 39.



Fot. 40.

DOKUMENTACJA FOTOGRAFICZNA



Fot. 41.



Fot. 42.

DOKUMENTACJA FOTOGRAFICZNA



Fot. 43.



Fot. 44.

DOKUMENTACJA FOTOGRAFICZNA



Fot. 45.



Fot. 46.

DOKUMENTACJA FOTOGRAFICZNA



Fot. 47.