

Nr zlecenia: ZLECENIE ZGODNIE Z UMOW

z dnia: 08.05.2026

Zleceniodawca:

PEAC (POLAND) SP. Z O.O.
SEWERYNA MIELY SKIEGO 14
61-725 POZNA

Rzeczoznawca:

Sebastian Kurmanowski upr.AUTOCONS 1234,RS01444.



OPINIA TECHNICZNA

Zadanie: Okrelenie wartości rynkowej pojazdu na potrzeby sprzedaży.

PODSTAWA OPINII

- Zlecenie właściciela zgodnie z obowiązującymi umowami.
- Oględziny pojazdu w dniu 14.05.2026r. na parkingu w miejscowości Słomczyn, ul. Metalowa 10, 05-600 Grójec.
- Dowód rejestracyjny Seria-DR/BAS 0308208.
- Instrukcja określania wartości pojazdów nr 01/2016 oraz 01/2024.

DANE IDENTYFIKACYJNE POJAZDU (*)

Dane: [R] V-2026

Rodzaj pojazdu: Ciężnik rolniczy	VIN: Y 4 R 9 0 0 Z 1 3 M 1 1 0 0 2 3 8
Marka: BELARUS	Nr rejestracyjny: LZA56FE
Model pojazdu: 952 8.0t	Nr Info-Ekspert: 279-00050
Wersja: 952.2	Rok produkcji: 2021

Wskazanie licznika	958 mtg
Data pierwszej rejestracji	19.07.2021, (w Polsce: 10.12.2021)
Data wykonania badania technicznego	24.02.2026
Rodzaj kabiny / Oznaczenie kabiny	/ Standard
Dopuszczalna masa całkowita	8010 kg

Rozstaw osi	2450 mm
Oznaczenie silnika	245.5S2 Stage I
Jednostka nap dow a	z zapłonem samoczynnym
Pojemno / Moc silnika	4750 ccm / 66kW (90KM)
Liczba cylindrów / Układ cylindrów	4 / rz dowy
Rodzaj skrzyni biegów	manualna
Kolor powłoki lakierowej, (rodzaj lakieru)	CZERWONY 2-warstwowy typu uni

WYPOSA ENIE STANDARDOWE

L.p.	Nazwa elementu wyposa enia	L.p.	Nazwa elementu wyposa enia
1	Blokada mechanizmu ró nicowego tylnego mostu	9	Podno nik tylny sterowany elektronicznie
2	Fotel kierowcy "Grammer"	10	+Radioodtworacz Bluetec BC 3016
3	Kabina ogrzewana i wentylowana	11	Reduktor skrzyni biegów
4	Nap d przedniego mostu doł czany	12	Skrzynia biegów zsynchronizowana
5	Nap d tylnego wału odbioru mocy niezale ny	13	Sterowanie TUZem z zewn trz kabiny
6	Nap d tylnego wału odbioru mocy zale ny	14	TUZ kategorii II
7	+Obci niki kół tylnych	15	Wał odbioru mocy tylny 540/1000 obr/min
8	Obci niki przednie	16	+Zacze p transportowy

WYPOSA ENIE DODATKOWE

L.p.	Nazwa elementu wyposa enia
1	+Konstrukcja ładowacza czołowego,zł cze ,joystick

OPIS ZAMONTOWANEGO W POJE DZIE OGUMIENIA

Koło	Marka, typ	Bie nik [mm]
Przednie lewe:	*BELSHINA 360/70R24 BEL-89	
Przednie prawe:	*BELSHINA 360/70R24 BEL-89	
Tylne lewe:	*BELSHINA 18.4 R34 144A8	
Tylne prawe:	*BELSHINA 18.4 R34 144A8	

KOREKTY WARTO CI POJAZDU

KOREKTA ZA PIERWSZ REJESTRACJ (+)

Korekta uwzgl dnia wpływ daty pierwszej rejestracji pojazdu (pierwszego dopuszczenia do ruchu po zakupieniu pojazdu nowego) na jego warto . Przyjmuje si , e pojazd bazowy został zarejestrowany po raz pierwszy 15.05.2021. Pojazd wyceniany został zarejestrowany 2 miesi ce pó niej, zatem jego okres eksploatacji jest krótszy od okresu eksploatacji pojazdu bazowego i st d wynika dodatnia korekta warto ci.

KOREKTA ZA WYPOSA ENIE (+)

Wyposa enie pojazdu powoduje powi kszenie warto ci pojazdu, gdy jest wyposa eniem ponadstandardowym oraz jest sprawne, czyli zdolne do spełnienia swojej funkcji. Wielko korekty warto ci bazowej, zwi zanej z wyposa eniem dodatkowym pojazdu została okre lona na podstawie udziału tego wyposa enia w warto ci standardowo wyposa onego nowego pojazdu z uwzgl dnieniem amortyzacji pojazdu i zwi kszonej amortyzacji jego wyposa enia.

KOREKTY RÓ NE:

Aktualno bada technicznych (-)

Podstaw do zastosowania korekty jest wada prawna w postaci zakazu u ytkowania pojazdu na dzie 14.05.2026, koszt wykonania wymaganego badania technicznego jak te , szczególnie w przypadku pojazdów wieloletnich i trwale wył czonych z eksploatacji, ewentualna konieczno przeprowadzenia usprawniaj cej pojazd naprawy.

Stwierdzone braki i uszkodzenia (-)

KOREKTY RÓ NE RAZEM (-)

OPIS STANU TECHNICZNEGO ZESPOŁÓW POJAZDU



NADWOZIE - Szkielet i poszycia zewn trzne

- Pokrywa przednia- wgniecenie,zarysowania powłoki.
- Dach- zarysowania z ogniskami korozji.

WZ

- Belka polowa- brak.
- Sworze zaczepu sworznia polowego- brak
- Ci gno górne TUZa tylnego- brak.
- Stopnie strony lewej- wgniecione,zarysowane.
- Krata czołowa - wgnieciona z lewej strony.

WW

- Fotel operatora- nieznaczne zabrudzenia.
- Osłona gumowa d wigni zmiany biegów- p kni ta.
- Osłona gło ników- brak.

ZK

Wysoko bie nika opon przednich i tylnych około 30mm.

JAZDA KONTROLNA

Wykonano jazd próbń w warunkach parkingowych (nawierzchnia wirowa) pozwalaj c na zgrubne okre lenie stanu technicznego z pr dko ci nie przekraczaj c 10 km/h:

1. Silnik – pracuje poprawnie w sprawdzonym przedziale pr dko ci obrotowych.
2. Skrzynia biegów – pracuje poprawnie w sprawdzonym przedziale przeło e .
3. Układ hamulcowy- Słaba zdolno hamowania- do dalszej weryfikacji warsztatowej.
4. Układ kierowniczy – pracuje poprawnie.

DOKUMENTY I KOMPLETACJA POJAZDU

1	Ksi ka serwisowa	NIE
2	Kluczyki (ilo sztuk)	Dwa kluczyki.
3	Dowód rejestracyjny	TAK
4	Katalog cz ci	TAK
5	Instrukcja obsługi	TAK
6	Ga nica	NIE
7	Trójk t ostrzegawczy	NIE
8	Apteczka	NIE

Pojazd z rynku wtórnego windykcji.

Brak homologacji, mo liwe anulowanie obecnej rejestracji podczas badania technicznego.

Trwaj prace nad przepisami umo liwiaj cymi legalizacj ty si cy ci gników marki Belarus (MTZ) sprowadzonych do Polski bez homologacji UE, które tocz si w s dach i SKO. Planowana nowelizacja ma wprowadzi abolicj , pozwalaj c na bezpłatn legalizacj i u ytkowanie tych maszyn. Sytuacja dotyczy głównie pojazdów zarejestrowanych po 1 stycznia 2016 r

POZOSTAŁE INFORMACJE**1 Pochodzenie pojazdu**

Pojazd z importu

2 Badanie poprawno ci numerów identyfikacyjnych

Numer identyfikacyjny pojazdu odczytano z tabliczki znamionowej i potwierdzono jego zgodno z zapisem w dowodzie rejestracyjnym. Nr VIN na ramie zasłoni ty przez konstrukcj wsporczy ładowacza.

Dane dotycz ce pojazdu zostały przyj te w oparciu o przedstawione dokumenty i zgodnie z zakresem zlecenia nie były weryfikowane, nie badano tak e zgodno ci wskazania drogomierza z faktycznym całkowitym przebiegiem pojazdu ani poprawno ci naniesienia numerów identyfikacyjnych. Fabryka Wycen Sp. z o.o. nie bierze odpowiedzialno ci za wykorzystanie niniejszej oceny technicznej jako ró dła informacji o poje dzie przy jego zakupie.

Ustalenie wszystkich uszkodze , wad i braków w kompletacji pojazdu nie jest mo liwe w warunkach parkingowych, konieczna weryfikacja w warunkach warsztatowych.

Dokument wystawiony elektronicznie, wa ny bez podpisu

DOKUMENTACJA FOTOGRAFICZNA



Fot. nr 1



Fot. nr 2



Fot. nr 3



Fot. nr 4



Fot. nr 5



Fot. nr 6



Fot. nr 7



Fot. nr 8



Fot. nr 9



Fot. nr 10



Fot. nr 11



Fot. nr 12



Fot. nr 13



Fot. nr 14



Fot. nr 15



Fot. nr 16



Fot. nr 17



Fot. nr 18



Fot. nr 19



Fot. nr 20



Fot. nr 21



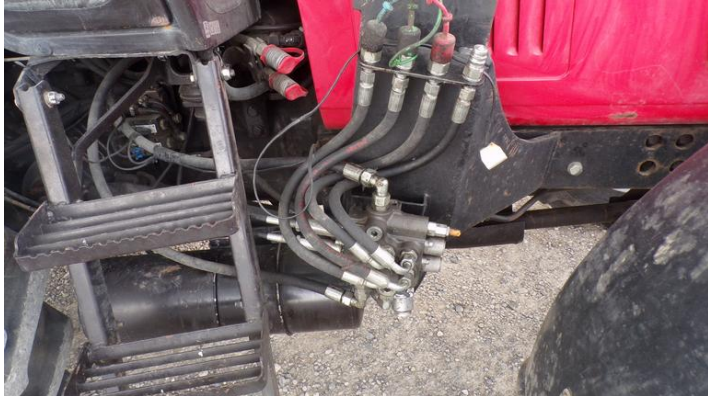
Fot. nr 22



Fot. nr 23



Fot. nr 24



Fot. nr 25



Fot. nr 26



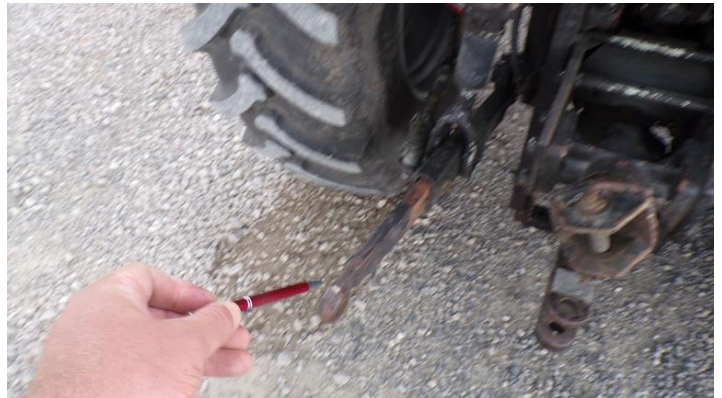
Fot. nr 27



Fot. nr 28



Fot. nr 29



Fot. nr 30



Fot. nr 31



Fot. nr 32



Fot. nr 33



Fot. nr 34



Fot. nr 35



Fot. nr 36



Fot. nr 37



Fot. nr 38



Fot. nr 39



Fot. nr 40



Fot. nr 41



Fot. nr 42



Fot. nr 43



Fot. nr 44



Fot. nr 45



Fot. nr 46



Fot. nr 47



Fot. nr 48



Fot. nr 49



Fot. nr 50



Fot. nr 51



Fot. nr 52



Fot. nr 53



Fot. nr 54



Fot. nr 55



Fot. nr 56



Fot. nr 57



Fot. nr 58



Fot. nr 59



Fot. nr 60



Fot. nr 61

Dokument wystawiony elektronicznie, wa ny bez podpisu

Opinia numer: 16/05/2026PC

z dnia: 14.05.2026

SILNIK

Marka silnika

MMZ D-245.5S Turbodoładowany

Moc znamionowa

Ilość cylindrów / chłodzony

Maksymalny moment obrotowy

66 kW (90 KM)

4 cylindry / cieczą

386 NM przy 1400 obr./min

Pojemność silnika

4750 cm

Jednostkowe zużycie paliwa

3

224 g/kWh

Min. i max. prędkość obrotowa silnika

SKRZYNIA BIEGÓW

700 / 1980 obr./min

Mechaniczna synchronizowana z dwoma zakresami prędkości:

połowe, szosowe i reduktorem zółw/zajac

Przekładnia przód/ tył

Maksymalna prędkość

Sprzęgło

14/4

34 km/h

Cierne suche jednotarczowe, jednostopniowe

UKŁAD HYDRAULICZNY

Typ

TUZ sterowany mechanicznie z jednym lub dwoma cylindrami

(monoblock)

Max. wydatek pompy

Cisnienie max. w układzie

Hydraulika zewnętrzna

3 pary wyjść hydraulicznych

Max. udźwig podnosnika

WAŁ ODBIORU MOCY (WOM)

Zakres prędkości pracy

Typ / Rodzaj

UKŁAD KIEROWNICZY

Naped

Typ

MASA I WYMIARY CIAGNIKA

Masa eksploatacyjna

4100 kg

Rozkład masy (przód/tył)

Długość całkowita

Wysokość

1350-2750 kg

4000 mm

2850 mm

3

45 dm /min

180-200 Bar

3300 / 4300 kg

Niezależny 540 przy 1632 obr./min- 1000 przy 1672 obr./min

Elektrohydraulicznie przy MN,

mechanicznie przy MK, 1S,

zależny 3,2 obr./drogi (kół 18,4R34)

Wspomaganie hydrostatyczne z cylindrem dwustronnego działania z orbitrolem

PRZEDNI MOST NAPEDOWY

4x4 / załączany mechanicznie

Krzyzakowy (belkowy)

UKŁAD HAMULCOWY

Mechaniczny, tarczowy, suchy, niezależny

Szerokość

1970 mm

Rozstaw kół przednich

1420-1970 mm

Rozstaw kół tylnych

Przeswit minimalny

1500-1600 mm

465 mm

OGUMIENIE

Przód

360/70R24

Tył

18.4 R34

DODATKOWE INFORMACJE

Zbiornik paliwa

Układ pneumatyczny

130 l

Jednoobwodowy

Zaczep przedni

Widelkowy

Górny zaczep transportowy

Widelkowy wychylny

Dolny zaczep transportowy

Obciążniki przód / tył

Hitch, listwa dolna

8x45 + 2x40 kg / 4x20 kg

Opinia numer: 16/05/2026PC

z dnia: 14.05.2026

Klauzule i zastrzeżenia:

1. Nie weryfikowano odczytanego stanu drogomierza z zapisami w urzędzeniach elektronicznych pojazdu.
2. Niniejsza ekspertyza służy wyłącznie do oszacowania wartości rynkowej przedmiotu wyceny i nie może być wykorzystywana do żadnego innego celu, ni wymieniony powyżej. W szczególności wycena nie może stanowić podstawy do oceny cech i stanu wycenianego obiektu przy jego zakupie.
3. Niniejsza wycena nie jest ofertą handlową.
4. Rzeczoznawca nie bierze na siebie odpowiedzialności za wady ukryte (prawne i fizyczne) oraz ewentualne skutki wynikające z dalszego użytkowania przedmiotu wyceny, a także za skutki wykorzystania samej wyceny.
5. Niniejsze opracowanie nie może być wykorzystane do żadnego innego celu niż określony w treści opinii i nie może być publikowane w całości w jakimkolwiek dokumencie bez zgody wykonawcy i bez uzgodnienia z nim formy i treści takiej publikacji.
6. Bez zgody autora opinii zabrania się jej powielania.
7. Nie badano tytułu użytkowania ani tytułu własności badanego pojazdu lub elementów, w tym ewentualnego istnienia ograniczonych praw rzeczowych.
8. Powyższa wycena nie jest ekspertyzą stanu technicznego przedmiotu wyceny i za taką nie może być uznawana, w szczególności nie może być traktowana, jako gwarancja sprzedaży przedmiotu wyceny za oszacowaną wartość.
9. Wycenę przeprowadzono w oparciu o dostarczoną dokumentację oraz badanie organoleptyczne wycenianego obiektu. Nie prowadzono badań diagnostycznych oraz weryfikacji warsztatowej przedmiotu wyceny.
10. Niniejsza wycena została sporządzona na podstawie oględzin wycenianego przedmiotu w warunkach występujących w miejscu udostępnienia.