

Nr zlecenia: ZLECENIE ZGODNIE Z UMOW

z dnia: 07.05.2026

Zleceniodawca:

IMPULS-LEASING Polska Sp. z o.o.
Al. Jerozolimskie 212A
02-486 Warszawa

Rzeczoznawca:

Sebastian Kurmanowski upr.AUTOCONS 1234,RS01444.



OPINIA TECHNICZNA

Zadanie: Określenie wartości rynkowej pojazdu na potrzeby sprzedaży.

PODSTAWA OPINII

- Zlecenie właściciela zgodnie z obowiązującymi umowami.
- Oględziny pojazdu w dniu 11.05.2026r. na parkingu w miejscowości Słomczyn, ul. Metalowa 10, 05-600 Grójec.
- Dowód rejestracyjny Seria-DR/BAT 0296373.
- Instrukcja określania wartości pojazdów nr 01/2016 oraz 01/2024.

DANE IDENTYFIKACYJNE POJAZDU (*)

Dane: [N] V-2026

Rodzaj pojazdu: Naczepa	VIN: VAVJS1339ND478908
Marka: SCHWARZMULLER	Nr rejestracyjny: ZK5284P
Model pojazdu: J-SERIE 36.0t	Nr Info-Ekspert: 195-00009
Wersja: Standard/13.62	Rok produkcji: 2022

Data pierwszej rejestracji	20.01.2023
Data wykonania badania technicznego	14.01.2027
Rodzaj naczepy	skrzyniowa z opuszczalnym typem kurtyna
Dopuszczalna masa całkowita / Masa własna / Ładowność	36000 kg / 5870 kg / 22700 kg
Zawieszenie osi / Rozstaw osi	poduszki / 1310 mm

Kolor powłoki lakierowej, (rodzaj lakieru)

CZARNY 2-warstwowy typu uni

WYPOSA ENIE STANDARDOWE

L.p.	Nazwa elementu wyposażenia	L.p.	Nazwa elementu wyposażenia
1	Błotniki z tworzywa sztucznego	15	*O podnoszona automatycznie
2	Dach rozsuwany mechanicznie Edscha	16	Podłoga deska + sklejka wodoodporna, antypo lizgowa
3	Drabinka wysuwana z tyłu naczepy	17	Podpory bezobsługowe
4	+Druąa skrzynka narz dziowa	18	Rama stalowa
5	Drzwi tylne dwuskrzydłowe pełnej wysokości	19	Skrzynka narz dziowa
6	Hamulce tarczowe	20	Stela z profili aluminiowych
7	Hamulec postojowy pneumatyczny	21	System hamulcowy elektroniczny EBS
8	Kliny pod koła 2 szt.	22	ciała przednia aluminiowa
9	+Koło zapasowe dodatkowe	23	wiatła boczne obrysowe
10	Kosz na koło zapasowe	24	Układ hamulcowy dwuobwodowy
11	Opcja z PCV	25	Zawieszenie pneumatyczne
12	Opcja z prze wityj cym dachem	26	Zawór podnoszenia i opuszczania ramy
13	*Osie bezobsługowe SAF	27	Zderzak stalowy
14	Ostony p/najazdowe boczne		

OPIS ZAMONTOWANEGO W POJE DZIE OGUMIENIA

Koło	Marka, typ	Bieżnik [mm]
Przednie lewe:	*APOLLO 385/65 R22.5 160K ENDURACE RT2	3,5
Przednie prawe:	*APOLLO 385/65 R22.5 160K ENDURACE RT2	1,5
II Osi lewe:	*APOLLO 385/65 R22.5 160K ENDURACE RT2	12,0
II Osi prawe:	*APOLLO 385/65 R22.5 160K ENDURACE RT2	10,5
III Osi lewe:	*RIKEN ROAD READY 385/65R22,5 160K	4,5
III Osi prawe:	*RIKEN ROAD READY 385/65R22,5 160K	6,0

KOREKTY WARTO CI POJAZDU**KOREKTA ZA PIERWSZ REJESTRACJ**

(+)

Korekta uwzgl dnia wpływ daty pierwszej rejestracji pojazdu (pierwszego dopuszczenia do ruchu po zakupieniu pojazdu nowego) na jego wartość. Przyjmuje się, że pojazd bazowy został zarejestrowany po raz pierwszy 15.05.2022. Pojazd wyceniany został zarejestrowany 8 miesięcy później, zatem jego okres eksploatacji jest krótszy od okresu eksploatacji pojazdu bazowego i stąd wynika dodatnia korekta wartości.

KOREKTY RÓ NE:

Stwierdzone braki i uszkodzenia

(-)

Plandeki z napisami

(-)

KOREKTY RÓ NE RAZEM

(-)

KOREKTA ZA OGUMIENIE

(-)

Korekta uwzgl dnia wpływ stanu ogumienia na wartość pojazdu. Zuycie poszczególnych opon zostało określone z uwzgl dniem zmierzonej wysokości ich bieżnika. Punktem odniesienia jest ogumienie o zuyciu 50%.

OPIS STANU TECHNICZNEGO ZESPOŁÓW POJAZDU**KABINA KIEROWCY - Szkielet i poszycia zewnętrzne**

- Drzwi tylne- posiadają grafik reklamowy do usunięcia. Odpryski powłoki, zarysowania, wgniecenia punktowe.
- Plandeka prawa- zarysowania, przetarcia.
- Słupki pl- zarysowania.
- Słupki pp- zarysowania.
- Słupki tl- wgnieciony, zarysowany.
- Słupki tp- wgnieciony, zarysowany.
- Plandeka lewa- zarysowania, przetarcia, rozdracenia.
- Plandeka dachu - przetarcia, zarysowania.
- Plandeki pojazdu posiadają grafik reklamowy.

**WYPOSA ENIE ZEWN TRZNE**

- Podstawa lamp tylnych- wgnieciona, odpryski powłoki lakierowej.
- Lampa tl- p kni ty klosz.
- Lampa tp- p kni ty klosz.

**KABINA KIEROWCY – Wyposa enie wewn trzne**

- Łaty aluminiowe przestrzeni ładunkowej- wgniecenia, zarysowania, wymagaj uzupełnienia.

**ZAWIESZENIE I KOŁA**

- Tarcza koła III osi prawej - ogniska korozji
- Osłony nakr tek rub kół- p kni cia.
- Pojazd posiada dwa koła zapasowe- jedno pochodzi od ci gnika siodłowego.

JAZDA KONTROLNA

Wykonano jazd próbna w warunkach parkingowych z pojazdem ci arowym pozwalaj ca na zgrubne okre lenie stanu technicznego z pr dko ci nie przekraczaj ca 10 km/h:

1. Układ hamulcowy wykazuje poprawna skuteczno pracy.
- 2 Układ zawieszenia – pracuje poprawnie.

DOKUMENTY I KOMPLETACJA POJAZDU

1	Ksi ka serwisowa	NIE
2	Dowód rejestracyjny	TAK
3	Instrukcja obsługi	NIE
4	Ga nica	NIE

Pojazd z rynku wtórnego windykacji.

POZOSTAŁE INFORMACJE**1 Pochodzenie pojazdu**

Pojazd z rynku krajowego

2 Badanie poprawno ci numerów identyfikacyjnych

Numer identyfikacyjny pojazdu odczytano z natury i potwierdzono jego zgodno z zapisem w dowodzie rejestracyjnym.

Dane dotycz ce pojazdu zostały przyj te w oparciu o przedstawione dokumenty i zgodnie z zakresem zlecenia nie były weryfikowane, nie badano tak e zgodno ci wskazania drogomierza z faktycznym całkowitym przebiegiem pojazdu ani poprawno ci naniesienia numerów identyfikacyjnych. Fabryka Wycen Sp. z o.o. nie bierze odpowiedzialno ci za wykorzystanie niniejszej oceny technicznej jako ródła informacji o poje dzie przy jego zakupie.

Ustalenie wszystkich uszkodze , wad i braków w kompletacji pojazdu nie jest mo liwe w warunkach parkingowych, konieczna weryfikacja w warunkach warsztatowych.

Dokument wystawiony elektronicznie, wa ny bez podpisu

DOKUMENTACJA FOTOGRAFICZNA



Fot. nr 1



Fot. nr 2



Fot. nr 3



Fot. nr 4



Fot. nr 5



Fot. nr 6



Fot. nr 7



Fot. nr 8



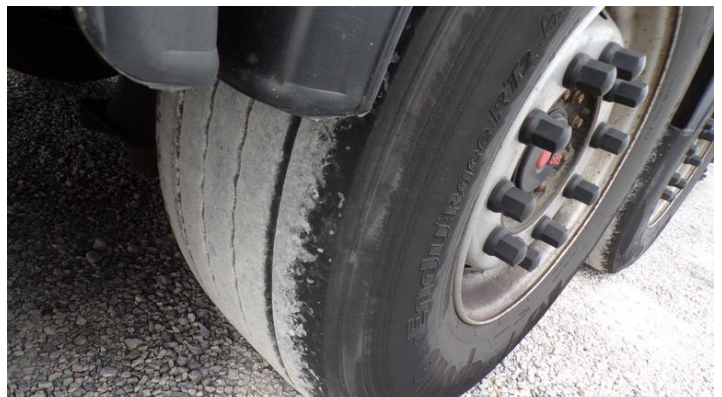
Fot. nr 9



Fot. nr 10



Fot. nr 11



Fot. nr 12



Fot. nr 13



Fot. nr 14



Fot. nr 15



Fot. nr 16



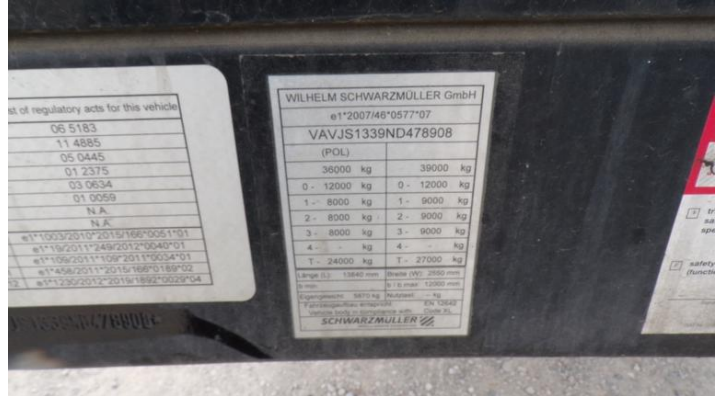
Fot. nr 17



Fot. nr 18



Fot. nr 19



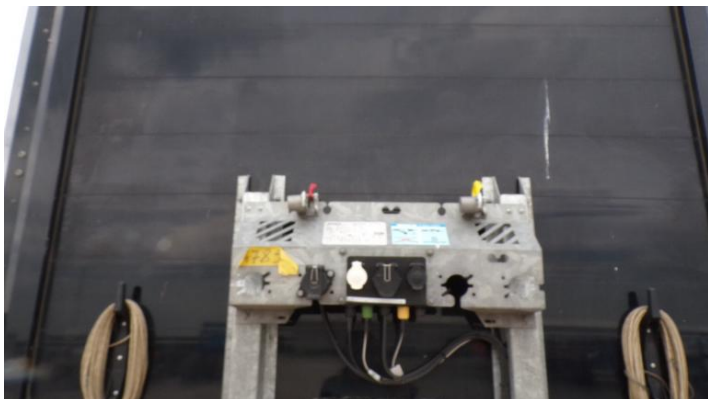
Fot. nr 20



Fot. nr 21



Fot. nr 22



Fot. nr 23



Fot. nr 24



Fot. nr 25



Fot. nr 26



Fot. nr 27



Fot. nr 28



Fot. nr 29



Fot. nr 30



Fot. nr 31



Fot. nr 32



Fot. nr 33



Fot. nr 34



Fot. nr 35



Fot. nr 36



Fot. nr 37



Fot. nr 38



Fot. nr 39



Fot. nr 40



Fot. nr 41



Fot. nr 42



Fot. nr 43



Fot. nr 44



Fot. nr 45



Fot. nr 46



Fot. nr 47



Fot. nr 48



Fot. nr 49



Fot. nr 50



Fot. nr 51



Fot. nr 52



Fot. nr 53



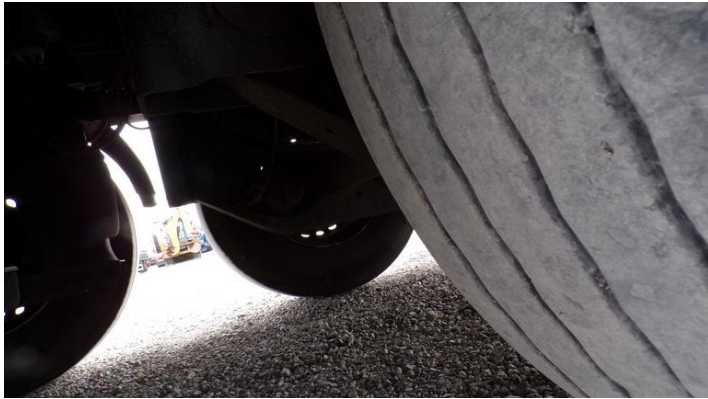
Fot. nr 54



Fot. nr 55



Fot. nr 56



Fot. nr 57



Fot. nr 58



Fot. nr 59



Fot. nr 60



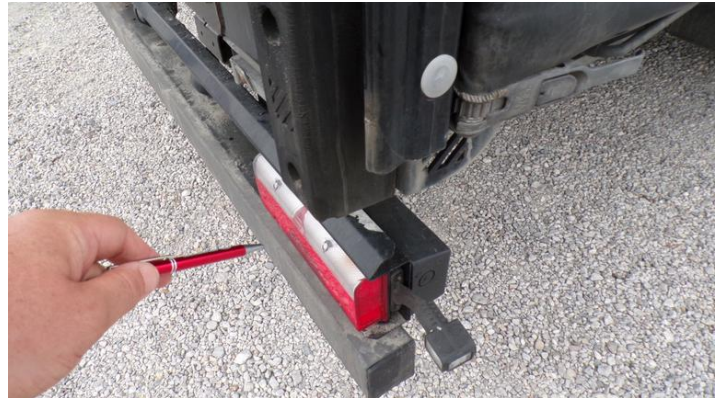
Fot. nr 61



Fot. nr 62



Fot. nr 63



Fot. nr 64



Fot. nr 65



Fot. nr 66



Fot. nr 67



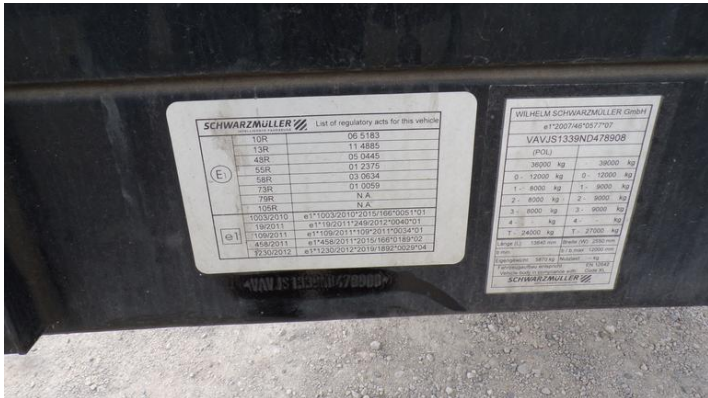
Fot. nr 68



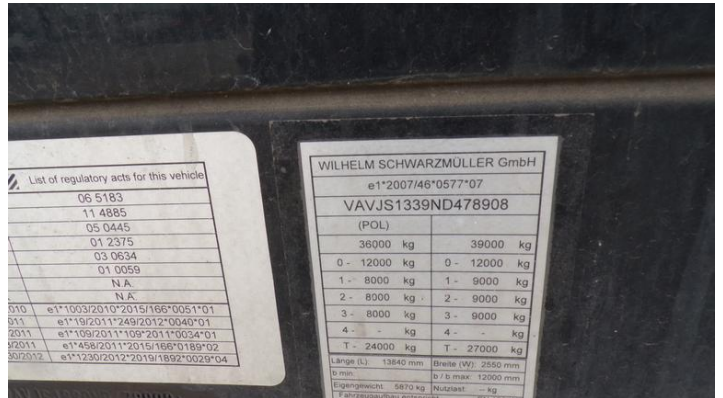
Fot. nr 69



Fot. nr 70



Fot. nr 71



Fot. nr 72



Fot. nr 73

Dokument wystawiony elektronicznie, wany bez podpisu

Opinia numer: 11/05/2026IMP

z dnia: 13.05.2026

Klauzule i zastrzeżenia:

1. Nie weryfikowano odczytanego stanu drogomierza z zapisami w urzędzeniach elektronicznych pojazdu.
2. Niniejsza ekspertyza służy wyłącznie do oszacowania wartości rynkowej przedmiotu wyceny i nie może być wykorzystywana do żadnego innego celu, ni wymieniony powyżej. W szczególności wycena nie może stanowić podstawy do oceny cech i stanu wycenianego obiektu przy jego zakupie.
3. Niniejsza wycena nie jest ofertą handlową.
4. Rzeczoznawca nie bierze na siebie odpowiedzialności za wady ukryte (prawne i fizyczne) oraz ewentualne skutki wynikające z dalszego użytkowania przedmiotu wyceny, a także za skutki wykorzystania samej wyceny.
5. Niniejsze opracowanie nie może być wykorzystane do żadnego innego celu niż określony w treści opinii i nie może być publikowane w całości w jakimkolwiek dokumencie bez zgody wykonawcy i bez uzgodnienia z nim formy i treści takiej publikacji.
6. Bez zgody autora opinii zabrania się jej powielania.
7. Nie badano tytułu użytkowania ani tytułu własności badanego pojazdu lub elementów, w tym ewentualnego istnienia ograniczonych praw rzeczowych.
8. Powyższa wycena nie jest ekspertyzą stanu technicznego przedmiotu wyceny i za taką nie może być uznawana, w szczególności nie może być traktowana, jako gwarancja sprzedaży przedmiotu wyceny za oszacowaną wartość.
9. Wycenę przeprowadzono w oparciu o dostarczoną dokumentację oraz badanie organoleptyczne wycenianego obiektu. Nie prowadzono badań diagnostycznych oraz weryfikacji warsztatowej przedmiotu wyceny.
10. Niniejsza wycena została sporządzona na podstawie oględzin wycenianego przedmiotu w warunkach występujących w miejscu udostępnienia.