



PARTNER
CRLS

EKSPERTYZA POJAZDU

STRONA TYTUŁOWA

WERSJA 3.01

DANE ZLECENIODAWCY

Firma VEHIS FINANSE SP. Z O.O.
AL. MURCKOWSKA 14C
40-265 KATOWICE

DANE WYKONAWCY

Firma PARTNER CRLS SP. Z O.O.
Rzeczoznawca MATEUSZ KELER
Nr zlecenia VHS00406/26
Data zlecenia 4 maj 2026

IDENTYFIKACJA SKRÓCONA POJAZDU

Marka BMW
Model X1 XDRIVE25E
Numer rejestracyjny GD5S680
Rok produkcji 2021
Numer VIN WBA71AB0105T73336

LISTA DOKUMENTÓW POJAZDU I AKCESORIÓW

Do oględzin pojazdu przedstawiono:

Dowód rejestracyjny	ORYG.	Tablice rejestracyjne	TAK
Klucz główny	TAK	Apteczka	TAK
Klucz zapasowy	TAK 1SZT.	Gaśnica	NIE
Instrukcja obsługi	TAK	Trójkąt ostrzegawczy	TAK
Książka serwisowa	NIE		

OPIS OGÓLNY POJAZDU* - UWAGA

* Opis ogólny sporządzono w oparciu o cechy widoczne. Partner CRLS nie bierze odpowiedzialności za wady ukryte, nie dające się ustalić bez badania specjalistycznego.

ELEMENTY SKŁADOWE EKSPERTYZY

Poniższe elementy stanowią integralną część Ekspertyzy

Ekspertyza - Raport z systemu eksperckiego	TAK	Ekspertyza - Stan techniczny	TAK
Ekspertyza - Lakier/Ogumienie	TAK	Ekspertyza - Dokumentacja zdjęciowa	TAK



PARTNER
CRLS

EKSPERTYZA POJAZDU

RAPORT (SYSTEM EKSPERCKI)

Nr zlecenia

VHS00406/26

Nr rejestracyjny

GD5S680

Raport wykonano w systemie eksperckim:

EUROTAX (AUTOVISTA)

Raport z systemu eksperckiego stanowi integralną część niniejszej Ekspertyzy i nie może być prezentowany samodzielnie.



OCENA STANU POJAZDU

DANE ZLECENIA

Numer wyceny	20793
Numer sprawy	VHS00406/26
Zleceniodawca	
Data i miejsce oględzin	
Data wyceny	11.05.2026
Wycena na dzień	10.05.2026
Numer licencji / użytkownik	38107 / Partner CRLS

DANE POJAZDU

Numer rejestracyjny / numer VIN	GD5S680 / WBA71AB0105T73336
Data pierwszej rejestracji / wiek w miesiącach	21.05.2021 / 60
Rok produkcji	2021
Przebieg rzeczywisty (km) / sposób ustalenia	151 050 / Odczytany
Data następnego badania technicznego	21.05.2026
Lakier	----

Marka	BMW
Model	X1 [F48] 19-22
Typ	X1 xDrive25e Advantage aut
Rodzaj nadwozia / liczba drzwi / liczba miejsc	Kombi / 5 / 5
Pojemność silnika (ccm)	1499
Moc kW / KM	92 / 125
Paliwo / katalizator	Benzyna / Katalizator (3drozny)+GPF
Układ / liczba cylindrów	R / 3
Skrzynia / liczba biegów	A / 6

WYPOSAŻENIE STANDARDOWE POJAZDU

- ABS
- Bagażnik z systemem mocowania bagażu oraz gniazdem 12V
- Czujnik deszczu
- Dysze spryskiwaczy podgrzewane
- Felgi aluminiowe 17", Double-Spoke 564, z ogumieniem 225/55
- Gniazdo 12V w konsoli przedniej
- Hamulec parkingowy, elektromechaniczny
- Intelligent Emergency Calling (Inteligentne Połączenie Alarmowe)
- Kierownica wielofunkcyjna
- Klimatyzacja automatyczna, dwustrefowa
- Kolumna kierownicy regulowana elektrycznie
- Końcówka układu wydechowego, z lewej strony, pojedyncza, okrągła
- Listwy ozdobne oksydowane aluminium czarny mat z listwą akcentową czarną błyszczącą
- Mocowanie do fotelików dziecięcych ISOFIX
- Performance Control
- Podłokietnik środkowy z tyłu z dwoma uchwytami na napoje
- Asystent uwagi
- Certyfikat baterii, 6 lat lub 100 tys. km
- Czujniki parkowania z tyłu
- Dywaniki welurowe
- Fotele przednie z regulacją wysokości
- Gniazdo USB w konsoli tylnej
- Immobilizer
- Kierownica skórzana
- Kłapa bagażnika otwierana oraz zamykana automatycznie
- Klimatyzacja postojowa
- Komputer pokładowy
- Lakier uni
- Lusterka zewnętrzne sterowane elektrycznie
- Ochrona pieszych, symulowany odgłos silnika na napędzie elektrycznym
- Podłokietnik przedni
- Poduszki kurtynowe z przodu i z tyłu

- Poduszki powietrzne boczne dla kierowcy i pasażera z przodu
- Polska instrukcja obsługi i książka serwisowa
- Przełącznik właściwości jezdnych wraz z trybem ECO PRO
- Przycisk Start/Stop
- Servotronic, progresywne wspomaganie kierownicy
- System ostrzegania przed kolizją z poprzedzającym pojazdem
- Szyby atermiczne
- Tapicerka materiałowa Grid
- Tuner DAB do odbioru cyfrowych stacji radiowych
- Układ dynamicznej kontroli stabilności (DSC z DTC)
- Usługi ConnectedDrive
- Zestaw naprawczy do opon
- Poduszki powietrzne dla kierowcy i pasażera z przodu
- Polska wersja językowa
- Przewody do ładowania Mode 2 oraz Mode 3
- Relingi dachowe czarne
- System hamowania awaryjnego w razie kolizji
- System rozrywki z wyświetlaczem 6.5", radio
- AM:FM, bluetooth, USB, audio z 6 głośnikami o mocy 100W
- Śruby zabezpieczające koła przed kradzieżą
- Tempomat z funkcją hamowania
- Uchwyty na napoje z przodu
- Układ kontroli zjazdu ze stoku
- Usługi zdalne

WYPOSAŻENIE DODATKOWE

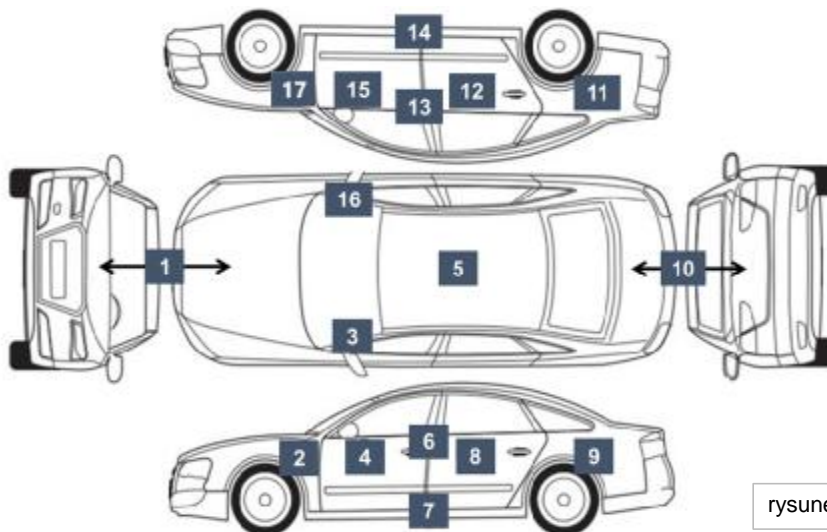
- Czujniki parkowania (PDC) - przód i tył
- Lakier metalizowany
- Lusterko wsteczne przyciemniane automatycznie
- Reflektory LED
- System nawigacyjny (8.8 calowy ekran, radio, mapy)
- Światła przeciwmgielne diodowe



EKSPERTYZA POJAZDU

POMIAR GRUBOŚCI LAKIERU I OGUMIENIA

LAKIER



rysunek pojazdu poglądowy

Wykonano pomiar ręczny grubości powłoki lakierowej [µm]

NUMER I NAZWA ELEMENTU	PRZEDZIAŁ GRUBOŚCI POWŁOKI
1. POKRYWA PRZEDNIA	do 150
2. BŁOTNIK PRZEDNI LEWY	do 150
3. SŁUPEK PRZEDNI LEWY	do 150
4. DRZWI PRZEDNIE LEWE	do 150
5. DACH	do 150
6. SŁUPEK ŚRODKOWY LEWY	do 150
7. PRÓG LEWY	do 150
8. DRZWI TYLNE LEWE	do 150
9. BŁOTNIK TYLNY LEWY	do 150
10. POKRYWA TYLNA	do 150
11. BŁOTNIK TYLNY PRAWY	do 150
12. DRZWI TYLNE PRAWY	200 - 300
13. SŁUPEK ŚRODKOWY PRAWY	do 150
14. PRÓG PRAWY	do 150
15. DRZWI PRZEDNIE PRAWY	200 - 300
16. SŁUPEK PRZEDNI PRAWY	do 150
17. BŁOTNIK PRZEDNI PRAWY	do 150

OGUMIENIE

Wykonano pomiar ręczny grubości bieżnika [mm]

PRODUCENT TYP		ROZMIAR	BIEŻNIK
Laufenn I Fit+	PP	215/60 R17	4,5
Laufenn I Fit+	PL	215/60 R17	5,8
Laufenn I Fit+	TP	215/60 R17	5,7
Laufenn I Fit+	TL	215/60 R17	5,9
ZESTAW NAPRAWCZY - BRAK	KOŁO ZAPASOWE		
0		0	0,0



EKSPERTYZA POJAZDU

OPIS STANU TECHNICZNEGO

NADWOZIE

NAZWA ELEMENTU	RODZAJ USZKODZENIA
POKRYWA PRZEDNIA	ZARYSOWANIE
POKRYWA PRZEDNIA	ODPRYSKI LAKIERU
FELGA PRZEDNIA LEWA	ZARYSOWANIE
LISTWA DRZWI PRZEDNICH LEWYCH	ZARYSOWANIE
DRZWI PRZEDNIE LEWE	ZARYSOWANIE
DRZWI TYLNE LEWE	ZARYSOWANIE
BŁOTNIK TYLNY LEWY	ZARYSOWANIE
LISTWA DRZWI TYLNYCH LEWYCH	ZARYSOWANIE
LISTWA ŁUKOWA BŁOTNIKA TYLNEGO LEWEGO	ZARYSOWANIE
POKRYWA TYLNA	ZARYSOWANIE, WGNIECENIE
ZDERZAK TYLNY	ZARYSOWANIE
SPOILER ZDERZAKA TYLNEGO	UBYTEK W KAROSERII/DZIURA
LISTWA ŁUKOWA BŁOTNIKA TYLNEGO PRAWEGO	ZARYSOWANIE
LISTWA DRZWI TYLNYCH PRAWYCH	ZARYSOWANIE
LISTWA DRZWI PRZEDNICH PRAWYCH	ZARYSOWANIE
DRZWI PRZEDNIE PRAWY	ODPRYSKI LAKIERU
LUSTERKO PRAWY	ZARYSOWANIE
KIERUNKOWSKAZ LUSTERKA PRAWY	PĘKNIĘCIE
PRÓG PRAWY	ZARYSOWANIE
FELGA PRZEDNIA PRAWA	ZARYSOWANIE

WNĘTRZE

NAZWA ELEMENTU	RODZAJ USZKODZENIA
KANAPA TYLNA	ZABRUDZENIE
----	----
----	----
----	----
----	----
----	----
----	----
----	----
----	----
----	----
----	----
----	----

UWAGI DODATKOWE DOTYCZĄCE STANU UTRZYMANIA POJAZDU

OGÓLNY STAN WIZUALNY NADWOZIA POJAZDU

STAN TYPOWY DLA WIEKU POJAZDU

OGÓLNY STAN WIZUALNY WNĘTRZA POJAZDU

STAN TYPOWY DLA WIEKU POJAZDU

Pozostałe uwagi do opisu nadwozia i wnętrza (nie ujęte powyżej)

We wnętrzu pojazdu wyczuwalny nieprzyjemny zapach. SZYBA CZOŁOWA - drobne odpryski - ZDERZAK P w części prawej zauważalne wady lakiernicze, nieprawidłowe spasowanie elementów; POKRYWA P - nieprawidłowe spasowanie; na całym pojeździe wykonane zaprawki w ciemniejszym odcieniu lakieru; KONSOLA ŚRODKOWA - zarysowania; BŁOTNIK TL + TP WNEKA - zarysowanie;



EKSPERTYZA POJAZDU

INFORMACJE DODATKOWE

INFORMACJE DODATKOWE

ZGODNOŚĆ FORMALNA POJAZDU:

POCHODZENIE POJAZDU

BADANIE NUMERU VIN

BADANIE PRAWDZIWOŚCI DANYCH POJAZDU

STAN DROGOMIERZA

POCHODZENIE ZAGRANICZNE

BADANO - STWIERDZONO ZGODNOŚĆ Z DOKUMENTACJĄ

PRZYJĘTO WG OKAZANYCH DOKUMENTÓW/ŹRÓDEŁ.

WERYFIKOWANO

ZABEZPIECZENIE PRZECIWKRADZIEŻOWE:

IMMOBILISER

INNE

STWIERDZONO - DZIAŁA

NIE STWIERDZONO

JAZDA PRÓBNA

URUCHOMIENIE POJAZDU

PRÓBA RUCHOWA

PODJĘTO PRÓBĘ - URUCHOMIONO

PODJĘTO PRÓBĘ - BRAK UWAG - JAZDA TESTOWA (PARKING)

KOMENTARZ DODATKOWY

PRACA PODZESPOŁÓW

BRAK UWAG

KOMUNIKATY I KONTROLKI

Brak historii serwisowej pojazdu

ZAPISY W REJESTRACH ZEWNĘTRZNYCH

BRAK UWAG

POZOSTAŁE

BRAK UWAG

KLAUZULE

Opisany w Ekspertyzie stan pojazdu jest wiążący na dzień oględzin.

Rzeczoznawca dokonał odczytu numerów identyfikacyjnych pojazdu oraz wskazań stanu drogomierza bez badania ich poprawności oraz autentyczności.

Ekspertyzę sporządzono w oparciu o dostarczoną dokumentację, badanie organoleptyczne pojazdu w warunkach jego udostępnienia oraz przy wykorzystaniu systemów eksperckich.

Rzeczoznawca nie przeprowadził badań diagnostycznych. Nie ma też wpływu na matematyczne algorytmy, a także bazę wyposażenia standardowego, stosowane w systemach eksperckich.

Rzeczoznawca nie bierze na siebie odpowiedzialności za wady ukryte (prawne i fizyczne) oraz ewentualne skutki wynikające z dalszego użytkowania pojazdu.

Jeżeli do oględzin przedstawiono oryginał dowodu rejestracyjnego, zdjęcia przedstawiają stan faktyczny na dzień oględzin. W przeciwnym razie zdjęcia przedstawiają skan dowodu rejestracyjnego.

Ekspertyza służy wyłącznie do celu w niej wskazanego i nie może być wykorzystywana do żadnego innego celu.

Ekspertyza nie może być publikowana bez zgody Wykonawcy.



PARTNER
CRLS

EKSPERTYZA POJAZDU

DOKUMENTACJA ZDJĘCIOWA

ZDJĘCIA

Ilość zdjęć (bez zdjęć dowodu rejestracyjnego)	180	_____
Zdjęcia poglądowe	TAK	_____
Zdjęcia uszkodzeń	TAK	_____
Zdjęcia dokumentów pojazdu	TAK	_____
Zdjęcia dowodu rejestracyjnego	NIE	_____

ZDJĘCIA POGLĄDOWE











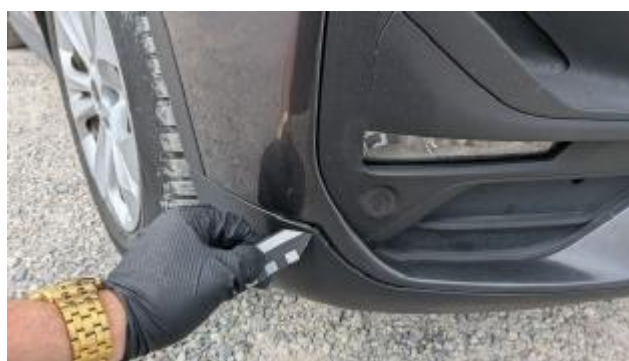








ZDJĘCIA USZKODZEŃ





























DOKUMENTY POJAZDU



