

Nr zlecenia: 140/06/05/2026/Nest Lease Remarketing

z dnia: 2026/05/06

**Zleceniodawca:**

Nest Lease S.A.  
Jaworska 13  
53-612 Wrocław

**Rzeczoznawca:**

Przemysław Kalu ny /zatw. Pion Weryfikacyjny eRzeczoznawcy



## Wycena wartości

Zadanie: Ocena stanu technicznego i określenie wartości rynkowej pojazdu

DANE IDENTYFIKACYJNE POJAZDU		Dane: [C] V-2026	
Rodzaj pojazdu:	<b>Ci gnik samochodowy</b>	VIN:	<b>Y V 2 R T 4 0 A 0 G B 7 5 9 8 0 2</b>
Marka:	<b>VOLVO</b>	Nr rejestracyjny:	<b>CT479EM</b>
Model pojazdu:	<b>FH 500 MR`13 E6 20.1t</b>	Nr Info-Ekspert:	<b>039-05451</b>
Wersja:	<b>FH 500</b>	Rok produkcji:	<b>2016</b>
Wskazanie drogomierza	721033 km		
Data pierwszej rejestracji	2016/01/29		
Data wa no ci badania technicznego	2027/02/13		
Rodzaj zabudowy	ci gnik siodłowy z kabin łąg		
Rodzaj kabiny / Oznaczenie kabiny	sypialna (odchylana) / Globetrotter		
Dop. masa całk.	18090 kg*		
Liczba osi / Rodzaj nap du / Skrzynia biegów	2 / 4x2 / automatyczna		
Zawieszenie osi przedniej / tylnej / Rozstaw osi	resory / poduszki / 3700 mm		
Jednostka nap dowy	z zapłonem samoczynnym		
Pojemno / Moc silnika	12777 ccm / 375kW (510KM)		
Doładowanie	Turbosp. z chłodn. powietrza		
Liczba cylindrów / Układ cylindrów	6 / rz dowy		
Norma spalin	E6		
Kolor powłoki lakierowej kabiny	Niebieski 2-warstwowy typu uni		

### WYPOSA ENIE STANDARDOWE

L.p.	Nazwa elementu wyposażenia	L.p.	Nazwa elementu wyposażenia
1	ECAS - elektroniczne sterowanie zawieszeniem	8	System elektronicznej kontroli toru jazdy ESP
2	Immobilizer	9	Szyby regulowane elektrycznie

3 Klimatyzacja	10 Tachograf
4 +Le anka	11 Tempomat
5 Lusterka zewn trzne regulowane elektrycznie	12 Zamek centralny
6 Ogrzewanie niezale ne	13 Zawieszenie tylne pneumatyczne
7 Radioodtworacz CD	

### WYPOSA ENIE DODATKOWE

#### L.p. Nazwa elementu wyposażenia

- +Dodatkowy zbiornik paliwa
- +Lodówka
- +Osłony m/osiowe

### OPIS ZAMONTOWANEGO W POJE DZIE OGUMIENIA

Koło	Marka, typ		Bieżnik [mm]
Przednie lewe:	*KUMHO 315/70 R22.5	KXS10	14,4
Przednie prawe:	*KUMHO 315/70 R22.5	KXS10	14,3
Tylne LZ:	*AUSTONE 315/70 R22.5	ADR606	17,0
Tylne LW:	*AUSTONE 315/70 R22.5	ADR606	12,0
Tylne PZ:	*AUSTONE 315/70 R22.5	ADR606	12,0
Tylne PW:	*AUSTONE 315/70 R22.5	ADR606	14,0

### KOREKTY WARTO CI POJAZDU

KOREKTA ZA PIERWSZ REJESTRACJ	( - )
KOREKTA ZA WYPOSA ENIE	( + )
KOREKTA ZA PRZEBIEG	( + )
KOREKTY RÓ NE:	
Stan utrzymania i dbałość o pojazd	( - )
Weryfikacja serwisowa	( - )
KOREKTY RÓ NE RAZEM	( - )
KOREKTA ZA OGUMIENIE	( + )

### UWAGI RZECZOZNAWCY DOTYCZ CE WYCENY

Ogl dziny przeprowadził rzeczoznawca: Sebastian Konopik

Pojazd zweryfikowany w bazie danych historiapojazdu.gov.pl: Brak uwag

### OPIS STANU TECHNICZNEGO ZESPOŁÓW POJAZDU



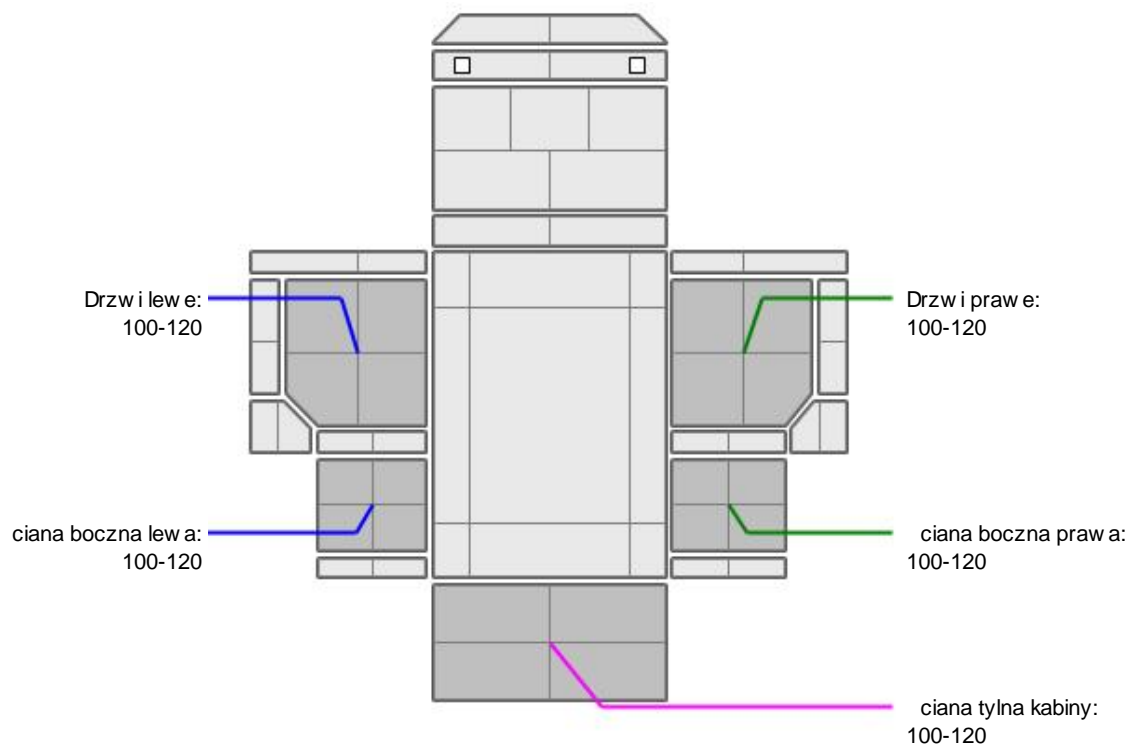
#### KABINA KIEROWCY - Szkielet i poszycia zewn trzne

L.p.	Nazwa elementu	L / P	Rodzaj uszkodzenia	Opis	Fot. nr
1	Drzwi boczne	L	Zarysowania powłoki lakierowej		
2	Drzwi boczne	P	Odpryski powłoki lakierowej		
3	Próg	L	Zarysowania powłoki lakierowej		

Na pozostałych elementach obłachowania bryły nadwozia stwierdzono również typowe dla jego okresu eksploatacji uszkodzenia powłoki lakierowej (zarysowania, odpryski, itp.)



## KABINA KIEROWCY – Opis powłoki lakierowej



L.p.	Nazwa elementu	L / P	Grubość powłoki [µm]	Opis
1	Drzwi	L	100-120	
2	ciana boczna	L	100-120	
3	Drzwi	P	100-120	
4	ciana boczna	P	100-120	
5	ciana tylna kabiny		100-120	

Podane przedziały grubości powłoki lakierowej poszczególnych elementów dotyczą wyłącznie punktów pomiarowych, tj. trzech wybranych miejsc na danym elemencie nadwozia. Nie oznacza to, że w pozostałych obszarach danego elementu grubość powłoki jest jednakowa ani że nie może wykraczać poza wskazane zakresy. Pomiary wykonano urządzeniem bezdźwiękowym w posiadaniu rzeczoznawcy. Pomiar wykonany innym przyrządem może się różnić.



## WYPOSAŻENIE ZEWNĘTRZNE

L.p.	Nazwa elementu	L / P	Rodzaj uszkodzenia	Opis	Fot. nr
1	Ośłona m/osiowa	P	Zarysowana		
2	Ośłona m/osiowa	L	Zarysowana		
3	Kaseta stopnia	P	Starcia powłoki lakierowej		
4	Nadkole tył	P	Pęknięcie		
5	Nadkole tył	L	Rozerwane		

6	Zderzak przedni		Odpryski powłoki lakierowej		
7	Obudowa lusterka bocznego	L	Odpryski powłoki lakierowej		
8	Obudowa lusterka bocznego	P	Odpryski powłoki lakierowej		
9	Owiewka boczna	P	Zarysowania		



### KABINA KIEROWCY – Wyposażenie wewnętrzne

L.p.	Nazwa elementu	L / P	Rodzaj uszkodzenia	Opis	Fot. nr
1	Fotel przedni	L	Przepalony miejscowo poszycie		
2	Fotel przedni	P	Poplamiony		

Wnętrze pojazdu nosi typowe dla jego okresu eksploatacji zabrudzenia oraz zużycie wszystkich elementów.



### SILNIK z osprzętem, układem paliwowym i wydechowym

Wyczuwalny intensywny zapach spalin.

### JAZDA KONTROLNA

- |   |  |          |
|---|--|----------|
| 1 | Głośno pracujący silnik                | BEZ UWAG |
| 2 | Skutecznie hamulca zasadniczego        | BEZ UWAG |
| 3 | Skutecznie hamulca pomocniczego        | BEZ UWAG |
| 4 | Skutecznie ogrzewania i przewietrzania | BEZ UWAG |

Na tablicy wskaźników wyświetla się komunikat:

- Check engine
- UKod serwisowy nr: BI00213 oraz BI51363

Powinno się do weryfikacji w warunkach serwisowych.

Próba ruchowa została przeprowadzona w warunkach parkingowych, na zimnym silniku, przy prędkości nieprzekraczającej 15 km/h.

### DOKUMENTY I KOMPLETACJA POJAZDU

- |   |                        |                |
|---|------------------------|----------------|
| 1 | Kluczyki (ilość sztuk) | 1 szt. okazano |
| 2 | Dowód rejestracyjny    | TAK            |

### POZOSTAŁE INFORMACJE

- Pochodzenie pojazdu**  
Salon Polska
- Badanie poprawności numerów identyfikacyjnych**  
Numer VIN wybity na ramie oraz numer VIN tabliczki znamionowej zgodny z dowodem rejestracyjnym

---

## Zastrzeżenia ograniczające opinię.

- ü Zawarte w niniejszej Wycenie/Raporcie informacje (w tym dotyczące wyposażenia) służy jedynie ogólnym celom informacyjnym. Wycena/Raport nie może być zatem traktowana jako oferta w rozumieniu przepisów Kodeksu Cywilnego oraz opisu towaru ani zapewnienia w rozumieniu art. 4 Ustawy z dnia 27 lipca 2002 roku o szczególnych warunkach sprzedaży konsumenckiej.
- ü Wycena/Raport została sporządzona w celu ustalenia istnienia albo nieistnienia uszkodzeń nieakceptowalnych po zawarciu umowy korzystania z samochodu lub innych okoliczności uzgodnionych w zleceniu. Wycena/Raport nie obejmuje typowych uszkodzeń wynikających z eksploatacji samochodu oraz jego standardowego zużycia.
- ü Jeżeli chcesz traktować ten dokument jako źródło wiedzy o samochodzie przy jego zakupie, czynisz to na własną odpowiedzialność. Rzeczoznawca Sp. z o.o. nie ponosi odpowiedzialności za takie użycie tej Wyceny/Raporu.
- ü Niniejsza wycena służy wyłącznie do oszacowania wartości rynkowej przedmiotu wyceny i nie może być wykorzystywana do żadnego innego celu, ni wymienionego powyżej. W szczególności wycena nie może stanowić podstawy do oceny cech i stanu wycenianego obiektu przy jego zakupie.
- ü Rzeczoznawca nie bierze na siebie odpowiedzialności za wady ukryte (prawne i fizyczne) oraz ewentualne skutki wynikające z dalszego użytkowania przedmiotu wyceny, a także za skutki wykorzystania samej wyceny.
- ü Powyższa wycena nie jest ekspertyzą stanu technicznego przedmiotu wyceny i za taką nie może być uznawana, w szczególności nie może być traktowana jako gwarancja sprzedaży przedmiotu wyceny za oszacowaną wartość.
- ü Wycenę przeprowadzono w oparciu o dostarczoną dokumentację oraz badanie organoleptyczne wycenianego obiektu. Nie prowadzono badań diagnostycznych oraz weryfikacji warsztatowej przedmiotu wyceny.
- ü Nie stwierdzono dodatkowych niesprawności i/lub uszkodzeń i/lub braków w zakresie możliwym do ustalenia w warunkach oględzin tj. bez dostępu do spodu pojazdu, specjalistycznego sprzętu diagnostycznego, jazdy próbnej wykonanej w warunkach drogowych z obciążeniem.
- ü Rzeczoznawca podczas oględzin poza warszatem nie jest w stanie stwierdzić wypadkowej przeszłości pojazdu. W przypadku podwyższonych wartości pomiarów powłoki lakierowej, konieczna jest ekspertyza w warunkach warsztatowych.
- ü Rok produkcji pojazdu - nie weryfikowano. Przyjeto w oparciu o dane przekazane przez Zleceniodawcę.
- ü Niniejsza wycena nie może być publikowana w całości w jakimkolwiek dokumencie bez zgody wykonawców i bez uzgodnienia z nimi formy i treści takiej publikacji. Zakaz publikacji nie dotyczy posługiwania się wyceną w umowach cywilno-prawnych zawieranych przez zleceniodawcę i dotyczących przedmiotu.
- ü Przed odbiorem pojazdu, kupujący zobowiązany jest do konfrontacji rzeczywistego stanu z informacjami zawartymi w wycenie. Odbiór przedmiotu jest równoznaczny ze zrzeczeniem się wszelkich roszczeń, co do stanu technicznego.
- ü Nie badano poprawności i/lub budowy numerów identyfikacyjnych/seryjnych obiektu oraz nie weryfikowano prawdziwości danych obiektu.
- ü Niniejsza wycena nie może być traktowana jako gwarancja sprzedaży przedmiotu wyceny za oszacowaną wartość.
- ü W przypadku ujawnienia dodatkowych informacji dotyczących przedmiotowego pojazdu, niedostępnych w czasie wykonywania niniejszej opinii, zaprezentowane stanowisko może ulec zmianie.
- ü W opinii założono, że nie wykryto żadnych faktów, które mogłyby istotnie wpływać na wartość wycenionego pojazdu, jeżeli w opisie pojazdu nie widnieje inaczej.
- ü Rzeczoznawca nie ponosi odpowiedzialności za ewentualne błędy wynikające z przedstawionych informacji otrzymanych od użytkownika/sprzedawcy/zamawiającego wycenę, jeżeli brak podstaw do kwestionowania ich zgodnie ze stanem rzeczywistym lub jeżeli ustalenie stanu rzeczywistego przez rzeczoznawcę było niemożliwe lub znacznie utrudnione.
- ü Wyposażenie standardowe wg. Info - Ekspert. Rzeczoznawca nie ponosi odpowiedzialności za ewentualne błędy programu. Lista wyposażenia w wycenie ma charakter poglądowy i nie potwierdza kompletności. Aby ustalić specyfikacje fabryczne wyposażenia należy się do dealera.
- ü W warunkach, w jakich przeprowadzono oględziny rzeczoznawca nie miał możliwości zweryfikowania poprawności

działania całego wyposażenia.

Ü Opis stanu technicznego pojazdu jest ważny na dzień oględzin. Rzeczoznawca nie bierze odpowiedzialności za zmiany stanu pojazdu wynikające z dalszej eksploatacji lub postoju (np. uszkodzenie akumulatora, powiększenie lub powstanie ognisk korozji, uszkodzenie układu hamulcowego, itp.) – zaleca się sprawdzenie daty wyceny

Ü Jeżeli elementy jednostki napędowej, układu przeniesienia napędu itp., są rozmontowane, rzeczoznawca nie weryfikuje kompletności poszczególnych układów. Możliwość wystąpienia braków w kompletacji (np. ze względu na wykorzystanie unieruchomionego pojazdu jako „dawcy części”).

Ü Nie weryfikowano odczytanego stanu drogomierza z zapisami w urządzeniach elektronicznych pojazdu. Rzeczoznawca nie dokonuje oceny autentyczności przebiegu.

Ü W przypadku pojazdów z niesprawnym akumulatorem lub bez niego - podłączenie sprawnego akumulatora nie gwarantuje sprawności technicznej pojazdu. W związku z tym przyjmuje się, iż stan techniczny pojazdu jest nieznany, istnieje ryzyko ujawnienia wad ukrytych i dodatkowych uszkodzeń.

Ü Nie weryfikowano gwarancji, statusu pakietów serwisowych i kompletności w zakresie osprzętu dodatkowego, z którym przedmiot był zamówiony.

*Dokument wystawiony elektronicznie, ważny bez podpisu*

## DOKUMENTACJA FOTOGRAFICZNA



Fot. nr 1



Fot. nr 2



Fot. nr 3



Fot. nr 4



Fot. nr 5



Fot. nr 6



Fot. nr 7



Fot. nr 8



Fot. nr 9



Fot. nr 10



Fot. nr 11



Fot. nr 12



Fot. nr 13



Fot. nr 14



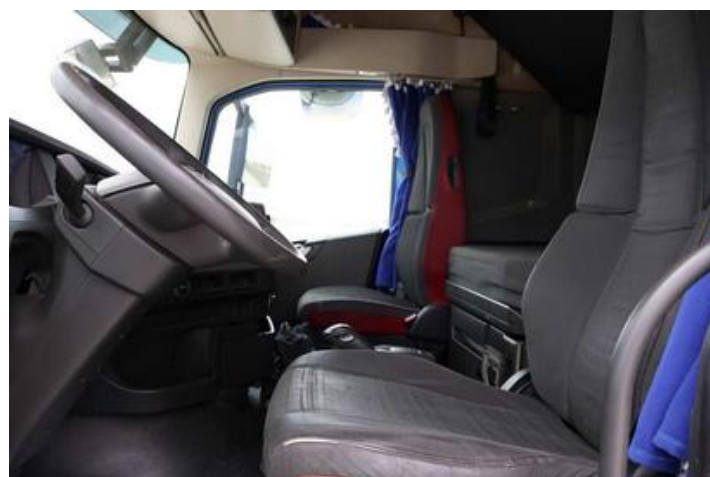
Fot. nr 15



Fot. nr 16



Fot. nr 17



Fot. nr 18



Fot. nr 19



Fot. nr 20



Fot. nr 21



Fot. nr 22



Fot. nr 23



Fot. nr 24



Fot. nr 25



Fot. nr 26



Fot. nr 27



Fot. nr 28



Fot. nr 29



Fot. nr 30



Fot. nr 31



Fot. nr 32



Fot. nr 33



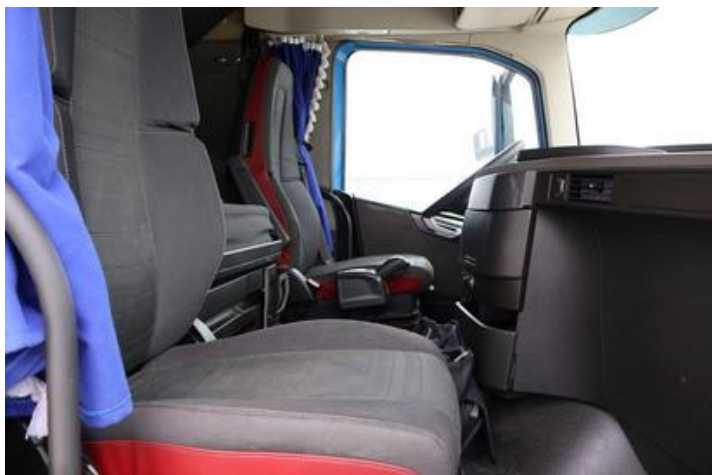
Fot. nr 34



Fot. nr 35



Fot. nr 36



Fot. nr 37



Fot. nr 38



Fot. nr 39



Fot. nr 40



Fot. nr 41



Fot. nr 42



Fot. nr 43



Fot. nr 44



Fot. nr 45



Fot. nr 46



Fot. nr 47



Fot. nr 48



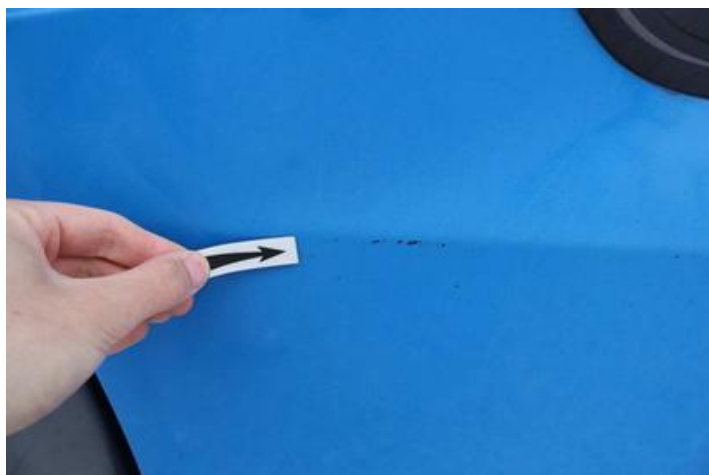
Fot. nr 49



Fot. nr 50



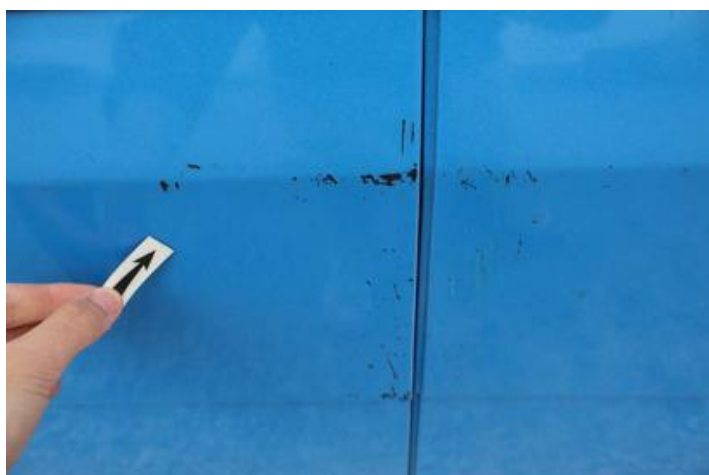
Fot. nr 51



Fot. nr 52



Fot. nr 53



Fot. nr 54



Fot. nr 55



Fot. nr 56



Fot. nr 57



Fot. nr 58



Fot. nr 59



Fot. nr 60



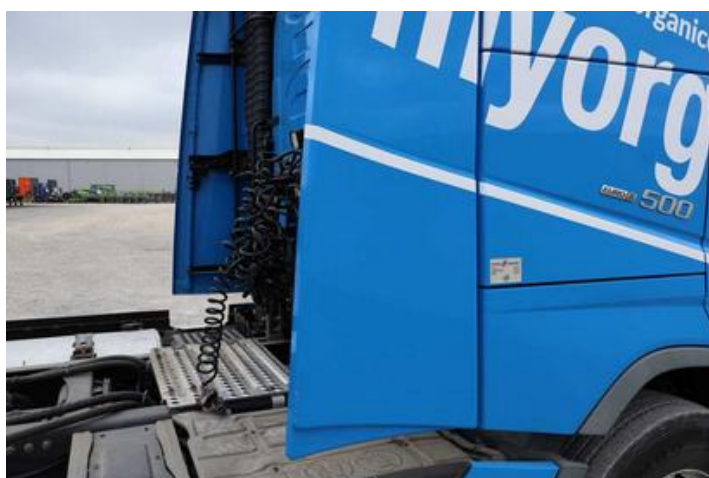
Fot. nr 61



Fot. nr 62



Fot. nr 63



Fot. nr 64



Fot. nr 65



Fot. nr 66



Fot. nr 67



Fot. nr 68



Fot. nr 69



Fot. nr 70



Fot. nr 71



Fot. nr 72



Fot. nr 73



Fot. nr 74



Fot. nr 75



Fot. nr 76



Fot. nr 77



Fot. nr 78





Fot. nr 85



Fot. nr 86

*Dokument wystawiony elektronicznie, wa ny bez podpisu*