

Nr zlecenia: ZLECENIE ZGODNIE Z UMOW

z dnia: 29.04.2026

Zleceniodawca:

PEAC (POLAND) SP. Z O.O.
SEWERYNA MIELY SKIEGO 14
61-725 POZNA

Rzeczoznawca:

Sebastian Kurmanowski upr.AUTOCONS 1234,RS01444.



OPINIA TECHNICZNA

Zadanie: Określenie wartości rynkowej pojazdu na potrzeby sprzedaży.

PODSTAWA OPINII

- Zlecenie właściciela zgodnie z obowiązującymi umowami.
- Oglądanie pojazdu w dniu 29.04.2026r. na parkingu w miejscowości Słomczyn, ul. Metalowa 10, 05-600 Grójec.
- Dowód rejestracyjny Seria-DR/BAS 2957444.
- Instrukcja określania wartości pojazdów nr 01/2016 oraz 01/2024.

DANE IDENTYFIKACYJNE POJAZDU (*)

Dane: [C] IV-2026

Rodzaj pojazdu: Ciężnik samochodowy	VIN: YV2RT60A3HB818208
Marka: VOLVO	Nr rejestracyjny: PY03708
Model pojazdu: FH 540 MR`13 E6 20.1t	Nr Info-Ekspert: 039-05458
Wersja: FH 540	Rok produkcji: 2017

Wskazanie drogomierza	875920 km
Data pierwszej rejestracji	03.04.2017, (w Polsce: 11.08.2022)
Data wykonania badania technicznego	14.08.2026
Rodzaj zabudowy	ciężnik siodłowy z kabiną długą
Rodzaj kabiny / Oznaczenie kabiny	sypialna (odchylana) / Globetrotter

Dop. masa całk.	18000 kg
Liczba osi / Rodzaj napędu / Skrzynia biegów	2 / 4x2 / automatyczna
Zawieszenie osi przedniej / tylnej / Rozstaw osi	resory / poduszki / 3700 mm
Jednostka napędowa	z zapłonem samoczynnym
Pojemność / Moc silnika	12777 ccm / 405kW (551KM)
Doładowanie	Turbosp. z chłodn. powietrza
Liczba cylindrów / Układ cylindrów	6 / rz. dowy
Norma spalin	E6
Kolor powłoki lakierowej kabiny	czerwony 1-warstwowy typu uni

WYPOSAŻENIE STANDARDOWE

L.p.	Nazwa elementu wyposażenia	L.p.	Nazwa elementu wyposażenia
1	ECAS - elektroniczne sterowanie zawieszeniem	7	System elektronicznej kontroli toru jazdy ESP
2	Immobilizer	8	Szyby regulowane elektrycznie
3	Klimatyzacja	9	Tachograf
4	Lusterka zewnętrzne regulowane elektrycznie	10	Tempomat
5	Ogrzewanie niezależne	11	Zamek centralny
6	Radiododtwórca CD	12	Zawieszenie tylne pneumatyczne

WYPOSAŻENIE DODATKOWE

L.p.	Nazwa elementu wyposażenia
1	+Drugi zbiornik paliwa
2	+Dywaniki pikowane kpl
3	+I-Park Cool standard (klimatyzacja postojowa)
4	+Lodówka
5	+Osłony przednie dziosłowe kpl
6	+Skrzynka narzędziowa +gałki
7	+Spoiler dachowy
8	+Spoilery boczne

OPIS ZAMONTOWANEGO W POJEZDZIE OGUMIENIA

Koło	Marka, typ	Bieżnik [mm]
Przednie lewe:	*SAILUN REGIONAL SFR1 385/65R22,5 160K	13,0
Przednie prawe:	*SAILUN REGIONAL SFR1 385/65R22,5 160K	13,0
Tylne LZ:	*PIRELLI 315/70 R22.5 154/150L PROFUEL DRIVE R02	13,0
Tylne LW:	*PIRELLI 315/70 R22.5 154/150L PROFUEL DRIVE R02	13,0
Tylne PZ:	*PIRELLI 315/70 R22.5 154/150L PROFUEL DRIVE R02	13,0
Tylne PW:	*PIRELLI 315/70 R22.5 154/150L PROFUEL DRIVE R02	13,0

KOREKTY WARTOŚCI POJAZDU

KOREKTA ZA PIERWSZĄ REJESTRACJĄ

(-)

Korekta uwzględnia wpływ daty pierwszej rejestracji pojazdu (pierwszego dopuszczenia do ruchu po zakupieniu pojazdu nowego) na jego wartość. Przyjmuje się, że pojazd bazowy został zarejestrowany po raz pierwszy 15.05.2017. Pojazd wyceniany został zarejestrowany 1 miesiąc wcześniej, zatem jego okres eksploatacji jest dłuższy od okresu eksploatacji pojazdu bazowego i stąd wynika ujemna korekta wartości.

KOREKTA ZA WYPOSAŻENIE

(+)

Wyposażenie pojazdu powoduje powiększenie wartości pojazdu, gdy jest wyposażeniem ponadstandardowym oraz jest sprawne, czyli zdolne do spełnienia swojej funkcji. Wielkość korekty wartości bazowej, związanej z wyposażeniem dodatkowym pojazdu została określona na podstawie udziału tego wyposażenia w wartości standardowo wyposażonego nowego pojazdu z uwzględnieniem amortyzacji pojazdu i związanej amortyzacji jego wyposażenia.

KOREKTA ZA PRZEBIEG

(+)

Korekta uwzględnia wpływ przebiegu pojazdu na jego wartość. Wartość bazowa (skorygowana o wpływ pierwszej rejestracji) została określona dla przebiegu normatywnego 1 052 000 km. Zweryfikowany przebieg wycenianego pojazdu jest mniejszy od normatywnego o - 176 080 km. Powoduje to zastosowanie korekty wartości w wysokości 10,58%.

KOREKTY RÓ NE:

Zadana szacunkowa korekta z tytułu wcześniejszych napraw (-)

Naprawy powypadkowe samochodów szczególnie, w pierwszych latach eksploatacji mogą powodować obniżenie ich wartości w odniesieniu do pojazdów bezwypadkowych. Poziom utraty wartości może wzrastać w przypadku niskiej jakości naprawy i odpowiednio małe w nowych pojazdach naprawianych z zachowaniem norm naprawczych producenta pojazdu. W pojazdach wieloletnich profesjonalnie wykonane naprawy powypadkowe mogą powodować usprawnienie pojazdu w stosunku do jego stanu technicznego jak przed szkodą (awarią) i skutkować wzrostem ich wartości.

Stwierdzone braki i uszkodzenia (-)

KOREKTY RÓ NE RAZEM (-)

KOREKTA ZA OGUMIENIE (+)

Korekta uwzględnia wpływ stanu ogumienia na wartość pojazdu. Zużycie poszczególnych opon zostało określone z uwzględnieniem zmierzonej wysokości ich bieżnika. Punktem odniesienia jest ogumienie o zużyciu 50%.

OPIS STANU TECHNICZNEGO ZESPOŁÓW POJAZDU



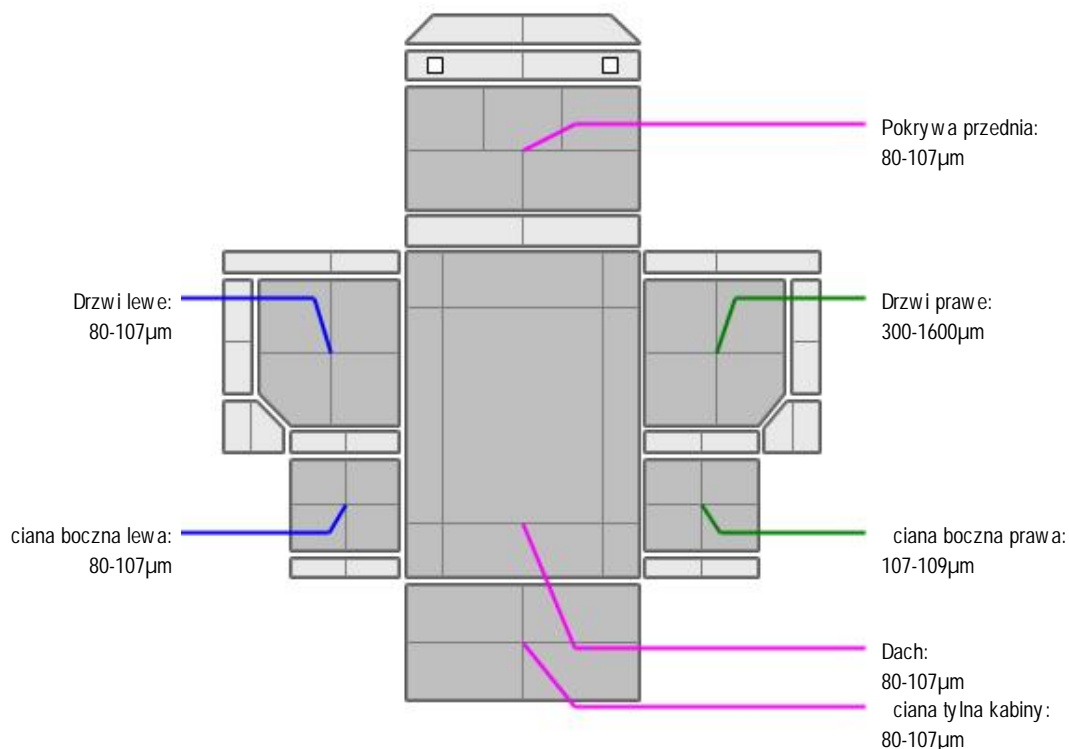
KABINA KIEROWCY - Szkielet i poszycia zewnętrzne

L.p.	Nazwa elementu	L / P	Rodzaj uszkodzenia	Opis	Fot. nr
1	Drzwi boczne	L	Odparyski powłoki lakierowej		
2	Drzwi boczne	P	Odparyski powłoki lakierowej, zarysowania.		
3	ściana boczna tylna	L	Odparyski powłoki lakierowej, zarysowania.		
4	ściana boczna tylna	P	Odparyski powłoki lakierowej	Pokrywa schowka skorodowana. Prowizorycznie oklejona.	
5	ściana tylna		Zarysowania powłoki lakierowej. Wgniecenia		

Pojazd posiada reklamy po grafice reklamowej.



KABINA KIEROWCY – Opis powłoki lakierowej



L.p.	Nazwa elementu	L / P	Grubo powłoki [μm]	Opis
1	Pokrywa przednia		80-107 μ m	
2	Dach		80-107 μ m	
3	Drzwi	L	80-107 μ m	
4	ciana boczna	L	80-107 μ m	
5	Drzwi	P	300-1600 μ m	
6	ciana boczna	P	107-109 μ m	
7	ciana tylna kabiny		80-107 μ m	

Pokrywa schowka ciany prawej- 178-278 μ m.



WYPOSA ENIE ZEWN TRZNE

L.p.	Nazwa elementu	L / P	Rodzaj uszkodzenia	Opis	Fot. nr
1	wiatła p/mgienne przednie	P	P kni ty klosz		
2	Obudowa lusterka bocznego	L	Zarysowana	lady zaprawki lakierniczej.	
3	Obudowa lusterka bocznego	P	Zarysowana. Brak powłoki lakierowej.		
4	Lampa zespolona tylna	P	P kni ty klosz		
5	Szyba przednia		Odpryski warstwy zewn trznej, p kni cie punktowe.		
6	Szyba drzwi bocznych	P	Nieoryginalna.		
7	Stopnie boczny	L	Starcia powłoki lakierowej		

8	Stopnie boczny	P	P kni ty, zarysowany.		
9	Owiewka boczna	P	P kni ta		

- Obudowa anteny dachu lewej- p kni ta.
- Osłona przeciwblotna tp- p kni ta,
- Błotnik tp (cz. rodkowa)- p kni ty,zarysowany.
- Podest za kabin (cz. rodkowa)- wgnieciony,zarysowany.
- Osłona górna tłumika- ogniska korozji.
- Listwa zewn. zgarniaj ca drzwi prawych- brak.
- Błotnik tl (cz. rodkowa)- wgnieciony,zarysowany.
- Osłona mi dzyosiowa lewa- zarysowania.
- Pojemnik pod le ank lewy- brak.
- Schowek rodkowy dolny nad szyb czołow - p kni ta pokrywa.



KABINA KIEROWCY – Wyposa enie wewn trzne

L.p.	Nazwa elementu	L / P	Rodzaj uszkodzenia	Opis	Fot. nr
1	Fotel przedni	L	Rozdarcie materiału.Zabrudzony,poplamion		
2	Fotel przedni	P	Zabrudzony, p kni ty uchwyt pochylania.		
3	Le anka górna		Brak . Zdemontowana.		
4	Le anka dolna		Zabrudzona, wgniecenia poszycia.		
5	Poszycie tapicerskie drzwi bocznych	L	P kni ty uchwyt. Prowizorycznie klejony.		
6	Mechanizm wycieraczek szyby przedniej		Brak za lepek ramion.		
7	Akumulator		Niska pojemno (zgodnie z komunikatem).		

- Obudowa pilota kluczyka pojazdy- p kni ta, ubytki materiału.
- Wykładzina ciany tylnej-zabrudzona, przepalone miejscowo poszycie.



ZAWIESZENIE I KOŁA

L.p.	Nazwa elementu	L / P	Rodzaj uszkodzenia	Opis	Fot. nr
1	Tarcza koła przedniego	L	Odpryski powłoki lakierowej z miejscow korozj blachy		
2	Tarcza koła przedniego	P	Odpryski powłoki lakierowej z miejscow korozj blachy		
3	Tarcza koła tylnego	L	Odpryski powłoki lakierowej z miejscow korozj blachy		
4	Tarcza koła tylnego	P	Odpryski powłoki lakierowej z miejscow korozj blachy		

JAZDA KONTROLNA

Wykonano jazd próbń w warunkach parkingowych (nawierzchnia wirowa) pozwalaj c na zgrubne okre lenie stanu technicznego z pr dko ci nie przekraczaj c 20 km/h:

1. Silnik – pracuje poprawnie w sprawdzonym przedziale pr dko ci obrotowych. wieci si kontrolka silnika - do weryfikacji w warunkach warsztatowych.
2. Skrzynia biegów – pracuje poprawnie w sprawdzonym przedziale przeło e .
3. Układ hamulcowy wykazuje poprawn skuteczno pracy. Widoczny komunikat o u yciu klocków hamulcowych.
4. Układ kierowniczy – pracuje poprawnie.

Widoczny komunikat o usterce układu pneumatycznego i konieczno ci kontaktu z serwisem, awarii układu

wspomagania kierowcy- do weryfikacji w warunkach warsztatowych.

Poziom paliwa rezerwa.

Widoczny komunikat o konieczności wymiany arówki w prawym wietle STOP, usterce prawego bocznego kierunkowskazu, konieczności przeglądu ogrzewacza postojowego.

DOKUMENTY I KOMPLETACJA POJAZDU

1	Książka serwisowa	NIE
2	Kluczyki (ilość sztuk)	Jeden kluczyk+jeden pilot.
3	Dowód rejestracyjny	TAK
4	Certyfikat normy spalin	nie okazano
5	Zestaw narzędzi fabrycznych	NIE
6	Podnośnik samochodowy	NIE
7	Instrukcja obsługi	NIE
8	Gaśnica	TAK
9	Trójkąt ostrzegawczy	TAK
10	Apteczka	TAK

Pojazd z rynku wtórnego windykacji.

POZOSTAŁE INFORMACJE

1 Pochodzenie pojazdu

Pojazd z importu

2 Badanie poprawności numerów identyfikacyjnych

Numer identyfikacyjny pojazdu odczytano z natury i potwierdzono jego zgodność z zapisem w dowodzie rejestracyjnym.

3 Weryfikacja odczytanego stanu drogomierza

Legalizacja tachografu została wykonana 27.12.2024r.

Dane dotyczące pojazdu zostały przyjęte w oparciu o przedstawione dokumenty i zgodnie z zakresem zlecenia nie były weryfikowane, nie badano także zgodności wskazania drogomierza z faktycznym całkowitym przebiegiem pojazdu ani poprawności naniesienia numerów identyfikacyjnych. Fabryka Wycen Sp. z o.o. nie bierze odpowiedzialności za wykorzystanie niniejszej oceny technicznej jako źródła informacji o pojeździe przy jego zakupie.

Ustalenie wszystkich uszkodzeń, wad i braków w komplecie pojazdu nie jest możliwe w warunkach parkingowych, konieczna weryfikacja w warunkach warsztatowych.

Dokument wystawiony elektronicznie, warianty bez podpisu

DOKUMENTACJA FOTOGRAFICZNA

Fot. nr 1



Fot. nr 2



Fot. nr 3



Fot. nr 4



Fot. nr 5



Fot. nr 6



Fot. nr 7



Fot. nr 8



Fot. nr 9



Fot. nr 10



Fot. nr 11



Fot. nr 12



Fot. nr 13



Fot. nr 14



Fot. nr 15



Fot. nr 16



Fot. nr 17



Fot. nr 18



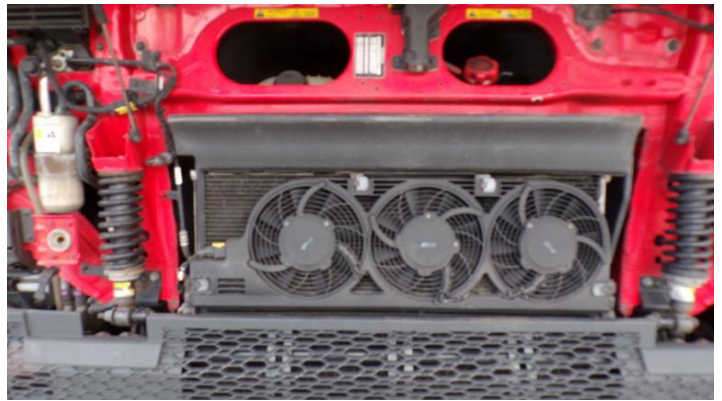
Fot. nr 19



Fot. nr 20



Fot. nr 21



Fot. nr 22



Fot. nr 23



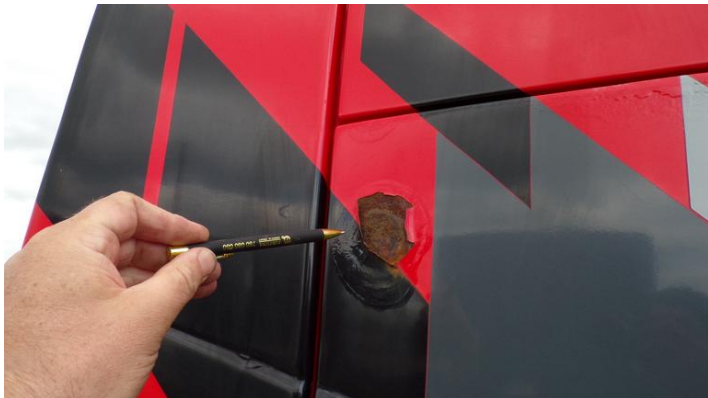
Fot. nr 24



Fot. nr 25



Fot. nr 26



Fot. nr 27



Fot. nr 28



Fot. nr 29



Fot. nr 30



Fot. nr 31



Fot. nr 32



Fot. nr 33



Fot. nr 34



Fot. nr 35



Fot. nr 36



Fot. nr 37



Fot. nr 38



Fot. nr 39



Fot. nr 40



Fot. nr 41



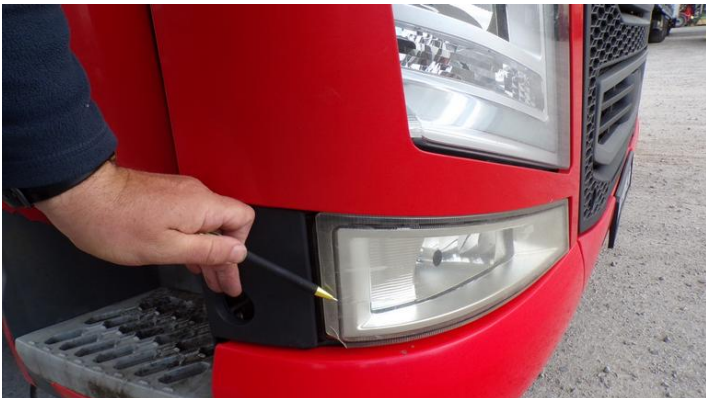
Fot. nr 42



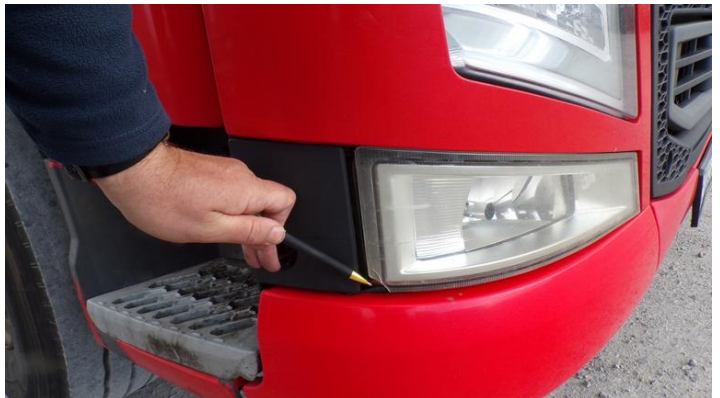
Fot. nr 43



Fot. nr 44



Fot. nr 45



Fot. nr 46



Fot. nr 47



Fot. nr 48



Fot. nr 49



Fot. nr 50



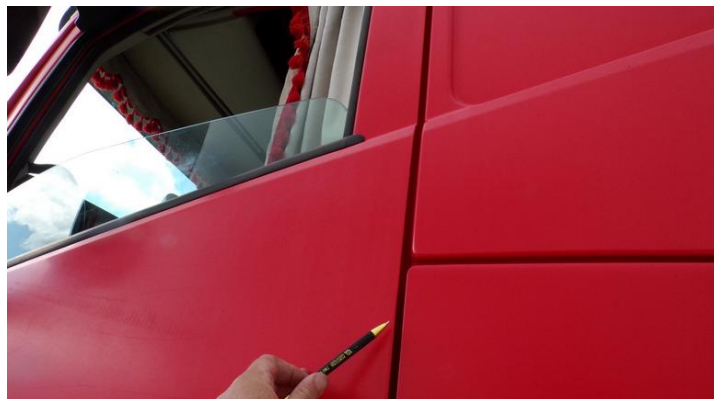
Fot. nr 51



Fot. nr 52



Fot. nr 53



Fot. nr 54



Fot. nr 55



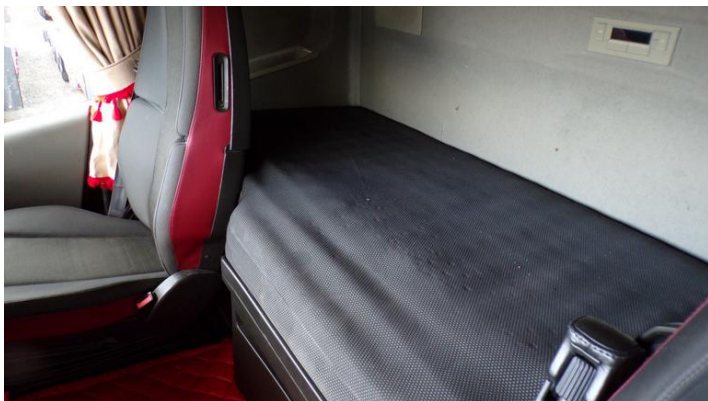
Fot. nr 56



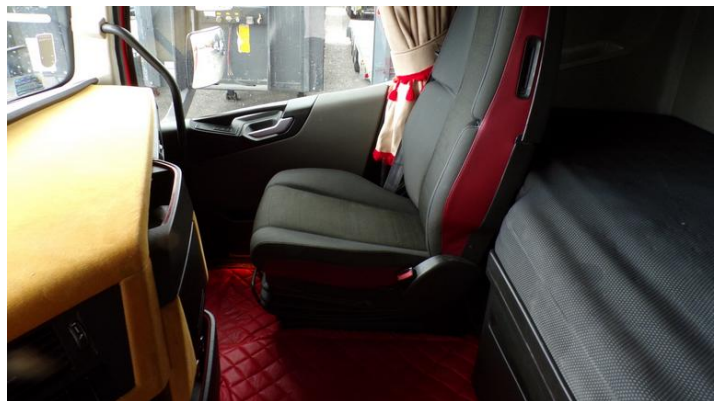
Fot. nr 57



Fot. nr 58



Fot. nr 59



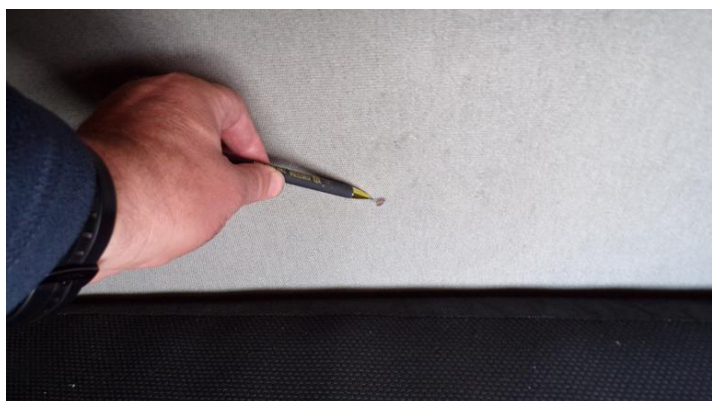
Fot. nr 60



Fot. nr 61



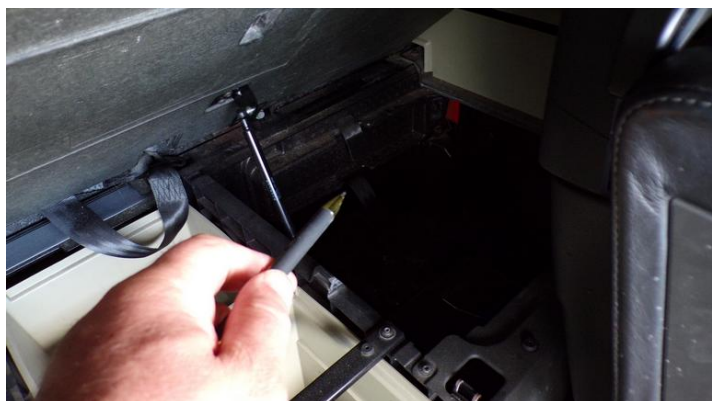
Fot. nr 62



Fot. nr 63



Fot. nr 64



Fot. nr 65



Fot. nr 66



Fot. nr 67



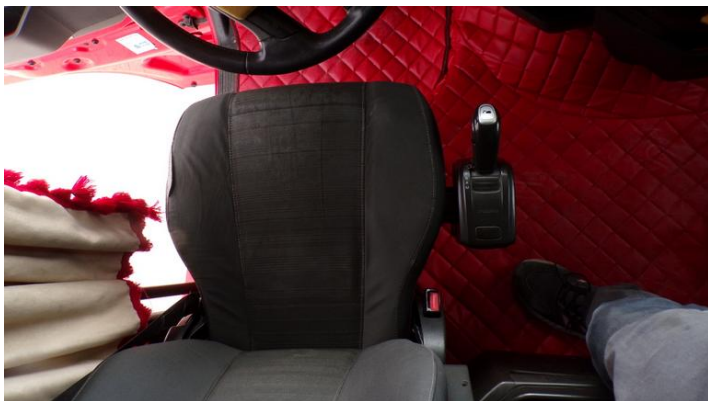
Fot. nr 68



Fot. nr 69



Fot. nr 70



Fot. nr 71



Fot. nr 72



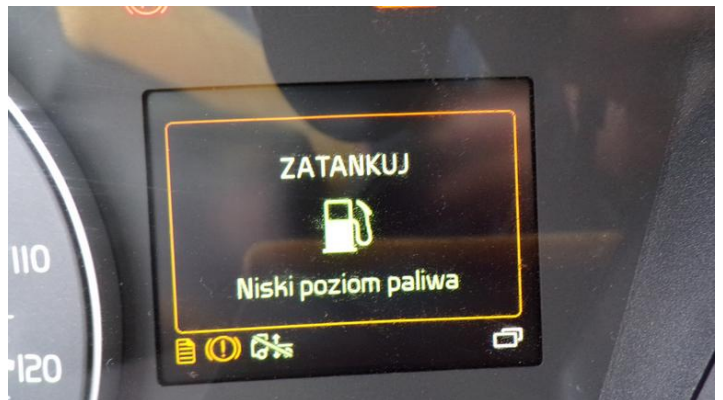
Fot. nr 73



Fot. nr 74



Fot. nr 75



Fot. nr 76



Fot. nr 77



Fot. nr 78



Fot. nr 79



Fot. nr 80



Fot. nr 81



Fot. nr 82



Fot. nr 83



Fot. nr 84



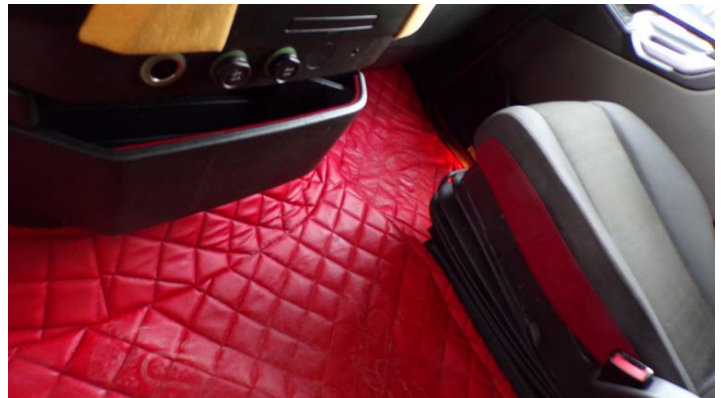
Fot. nr 85



Fot. nr 86



Fot. nr 87



Fot. nr 88



Fot. nr 89



Fot. nr 90



Fot. nr 91



Fot. nr 92



Fot. nr 93



Fot. nr 94

Dokument wystawiony elektronicznie, w a ny bez podpisu

Opinia numer: 28/04/2026PC

z dnia: 30.04.2026

Klauzule i zastrzeżenia:

1. Nie weryfikowano odczytanego stanu drogomierza z zapisami w urzędzeniach elektronicznych pojazdu.
2. Niniejsza ekspertyza służy wyłącznie do oszacowania wartości rynkowej przedmiotu wyceny i nie może być wykorzystywana do żadnego innego celu, ni wymieniony powyżej. W szczególności wycena nie może stanowić podstawy do oceny cech i stanu wycenianego obiektu przy jego zakupie.
3. Niniejsza wycena nie jest ofertą handlową.
4. Rzeczoznawca nie bierze na siebie odpowiedzialności za wady ukryte (prawne i fizyczne) oraz ewentualne skutki wynikające z dalszego użytkowania przedmiotu wyceny, a także za skutki wykorzystania samej wyceny.
5. Niniejsze opracowanie nie może być wykorzystane do żadnego innego celu niż określony w treści opinii i nie może być publikowane w całości w jakimkolwiek dokumencie bez zgody wykonawcy i bez uzgodnienia z nim formy i treści takiej publikacji.
6. Bez zgody autora opinii zabrania się jej powielania.
7. Nie badano tytułu użytkownika ani tytułu własności badanego pojazdu lub elementów, w tym ewentualnego istnienia ograniczonych praw rzeczowych.
8. Powyższa wycena nie jest ekspertyzą stanu technicznego przedmiotu wyceny i za taką nie może być uznawana, w szczególności nie może być traktowana, jako gwarancja sprzedaży przedmiotu wyceny za oszacowaną wartość.
9. Wycenę przeprowadzono w oparciu o dostarczoną dokumentację oraz badanie organoleptyczne wycenianego obiektu. Nie prowadzono badań diagnostycznych oraz weryfikacji warsztatowej przedmiotu wyceny.
10. Niniejsza wycena została sporządzona na podstawie oględzin wycenianego przedmiotu w warunkach występujących w miejscu jego udostępnienia.